



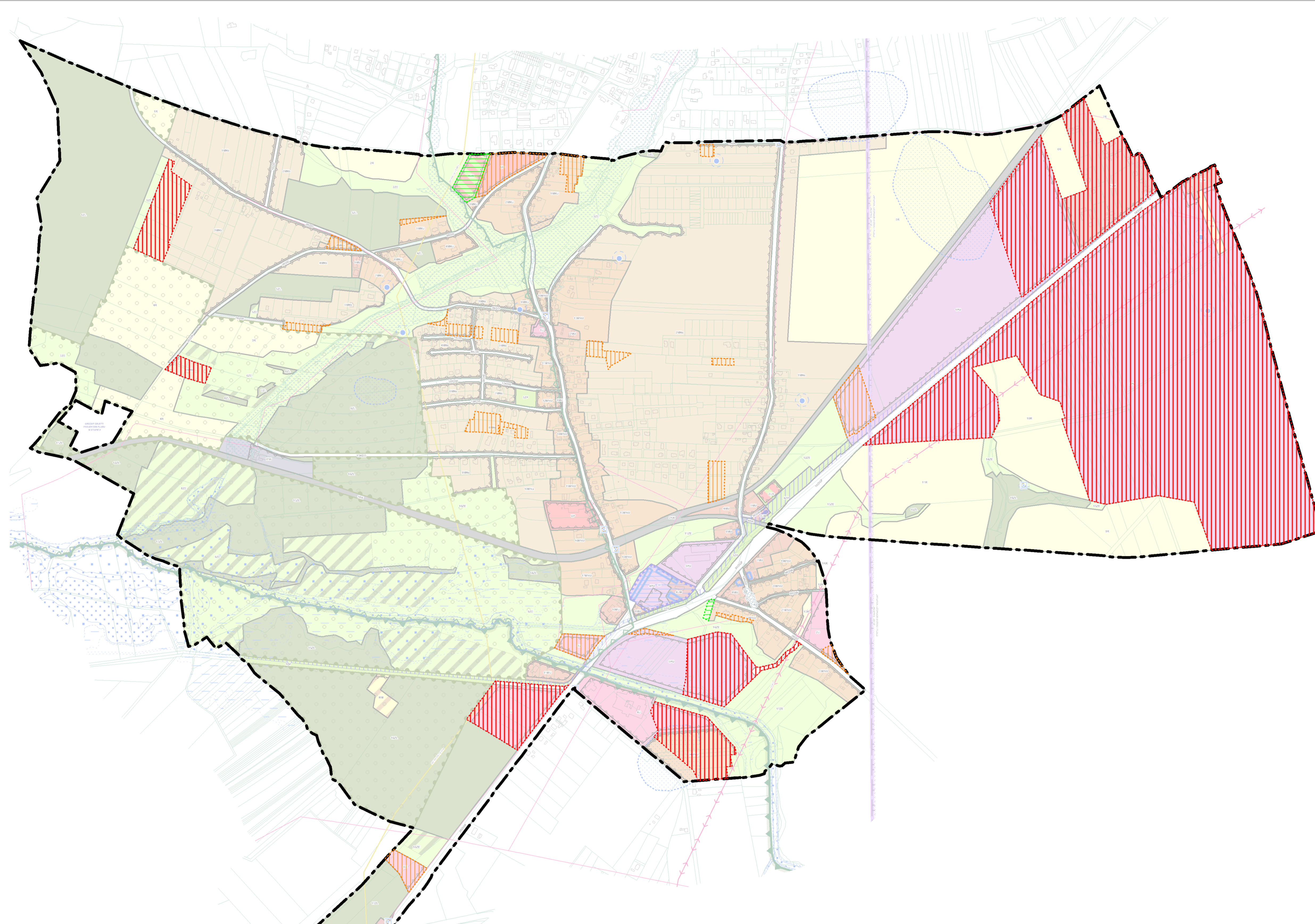
GMINA PILCHOWICE

MIEJSKOWY PLAN ZAGOSPODAROWANIA PRZESTRZENNEGO GMINY PILCHOWICE,
OBJEJUJĄCEGO TEREN JEDNOSTKI OSADNICZEJ NIEBOROWICE

PROGNOZA ODDZIAŁYWANIA NA ŚRODOWISKO

MAPA - SKALA 1 : 6000
- sporządza w formie elektronicznej w skali 1 : 1000 -

0 60 120 180 240 300 360 420 480 540 600m
(1 cm = 60 m)



OZNACZENIA:

ELEMENTY USTALEŃ PLANU:

- GRANICA PLANU MIEJSKOWEGO
- LINE ROZGRANICZAJĄCE TERENY O RÓŻNYM PRZEZNACZENIU LUB RÓŻNYCH ZASADACH ZAGOSPODAROWANIA WRAZ Z WYROZNIAJĄCYMI SYMBOLAMI I BARWNYMI OZNACZENIAMI GRAFICZNYMI:
- MN - TERENY ZABUDOWY MIESZKANIOWEJ JEDNORODZINNEJ (w podziale na MNa i MNb - ze względu na różne zasady kształtowania zabudowy i wskaźniki zagospodarowania)
- MNU - TERENY ZABUDOWY MIESZKANIOWEJ JEDNORODZINNEJ Z USŁUGAMI
- MU - TERENY ZABUDOWY MIESZKANIOWO-USŁUGOWEJ
- UM - TERENY ZABUDOWY USŁUGOWO-MIESZKANIOWEJ
- UP - TERENY ZABUDOWY USŁUGOWEJ - USŁUGI PUBLICZNE
- UC - TERENY ZABUDOWY USŁUGOWEJ OBSZARÓW CENTRALNYCH
- US - TERENY USŁUG SPORTU I REKREACJI
- U - TERENY USŁUGOWE
- PU - TERENY PRODUKCYJNO-USŁUGOWE
- RM - TERENY ZABUDOWY ZAGRODOWEJ
- R - TERENY ROLNICZE
- ZE - TERENY ZIELENI PEŁNIĄCE FUNKCJE CIĄGÓW EKOLOGICZNYCH
- ZL - TERENY LASÓW
- ZP - TERENY ZIELENI URZĄDZONEJ
- KD... - TERENY DRÓG PUBLICZNYCH:
 - KDOP - TERENY DRÓG PUBLICZNYCH KLASY "GŁÓWNA RUCHU PRZYSPIESZONEGO"
 - KDG - TERENY DRÓG PUBLICZNYCH KLASY "GŁÓWNA"
 - KDZ - TERENY DRÓG PUBLICZNYCH KLASY "ZBIORCZA"
 - KDL - TERENY DRÓG PUBLICZNYCH KLASY "LOKALNA"
 - KDD - TERENY DRÓG PUBLICZNYCH KLASY "DOJAZDOWA"
- KDW - TERENY DRÓG WEWNĘTRZNYCH
- KR - TERENY DRÓG KOLEJOWYCH
- ITW - TERENY INFRASTRUKTURY TECHNICZNEJ WODOCIĄGOWEJ
- OBSZARY DOPUSZCZONYCH ZALEŚIŃ
- OBSZAR PRZESTRZENI PUBLICZNEJ
- NIEPRZEKACZALNE LINIE ZABUDOWY
- STREFA OCHRONY KONSERWATORSKIEJ
- ZABYTKI CHRONIONE USTALENIAMI PLANU:
 - BUDYNKI ZABYTKOWE
 - OBIEKTY ZABYTKOWE INNE NIŻ BUDYNKI (m.in. krzyże, kapliczki, figury, transformatory, bunkry)
 - STANOWISKA ARCHEOLOGICZNE - OBSZARY I PUNKTY ZE STREFAMI OCHRONY
 - ZABYTKOWA FORMA ZIELENI - ALEJA DRZEW
- STREFY OCHRONY KRAJOBRAZU
- STREFA ZAGROŻONA ZAŁEWIANIEM DLA PRAWOPODOBIEŃSTWA PRZEWYŻSZENIA P+1% WZDŁUŻ POTOKU ZERNICKIEGO WRAZ Z DOPŁYWAMI
- TERENY, OBSZARY I OBIEKTY PODLEGAJĄCE OCHRONIE NA PODSTAWIE ODREBNYCH PRZEPISÓW ORAZ TERENY GÓRNICZE I OBSZARY SZCZEGÓLNEGO ZAGROŻENIA POWODZI:
 - GRANICA OBSZARU PARKU KRAJOBRAZOWEGO, CYSTERSKIE KOMPZYCJE KRAJOBRAZOWE RUD WIELKICH (PRZEBIEG W GRANICACH PLANU)
 - GRANICA OTULINY PARKU KRAJOBRAZOWEGO, CYSTERSKIE KOMPZYCJE KRAJOBRAZOWE RUD WIELKICH (PRZEBIEG W GRANICACH PLANU)
 - OCHRONA NA PODSTAWIE WPISU DO REJESTRU ZABYTKÓW:
 - BUDYNKI WPISANE DO REJESTRU ZABYTKÓW
 - OBSZARY WPISANE DO REJESTRU ZABYTKÓW
 - GRANICA TERENU GÓRNICZEGO "NURÓW" (PRZEBIEG W GRANICACH PLANU)
 - GRANICA OBSZARU GÓRNICZEGO "NURÓW" (PRZEBIEG W GRANICACH PLANU)
 - GRANICA ZASIĘGU ZŁOŻA OBJĘTEGO PRAWEM WŁASNOŚCI GÓRNICZEJ - ZŁOŻA WĘGLA KAMIENNEGO "KNURÓW" (PRZEBIEG W GRANICACH PLANU)
 - OBSZARY SZCZEGÓLNEGO ZAGROŻENIA POWODZI:
 - WYSOKIE PRAWOPODOBIEŃSTWO WYSTĄPIENIA POWODZI - CO NAJMNIEJ RAZ NA 10 LAT (Q=10%)
 - SREDNIE PRAWOPODOBIEŃSTWO WYSTĄPIENIA POWODZI - CO NAJMNIEJ RAZ NA 100 LAT (Q=1%)
- ELEMENTY INFORMACYJNE:
 - OBSZARY NARAŻONE NA NIEBEZPIECZYSTWO POWODZI O NISKIM PRAWOPODOBIEŃSTWIE WYSTĄPIENIA POWODZI - CO NAJMNIEJ RAZ NA 500 LAT (Q=0,2%)
 - GAZOCIĄGI PODWYŻSZONEGO ŚREDNIEGO CIŚNIENIA
 - NAPOWIETRZNE LINIE ELEKTROENERGETYCZNE:
 - WYSOKICH NAPIĘĆ (110kV)
 - SREDNICH NAPIĘĆ (20kV)
 - GRANICE DZIAŁEK WIDENIACYJNYCH

OCENA WPŁYWU USTALEŃ PLANU NA ŚRODOWISKO

NIEKORZYSTNY WPŁYW NA ŚRODOWISKO:

DOTYCZY GŁÓWNIIE TERENÓW O POWIERZCHNI DOTYCHCZAS NIEZABUDOWANYCH,
MOŻLIWYCH DO ZABUDOWY ZGODNIE Z PROJEKTEM MIEJSKOWEGO PLANU
ZAGOSPODAROWANIA PRZESTRZENNEGO

skutki nieznaczne

zwiększy się presja na środowisko lub pojawią się zagrożenia dla ludzi (potencjalny stopień zagrożenia będzie niski - możliwy do wyeliminowania w prosty sposób, poprzez odpowiednie zagospodarowanie działki budowlanej oraz podjęcie działań ograniczających niekorzystne skutki dla środowiska - wynikających z ustaleń planu i przepisów odrębnych)

skutki niewielkie

zwiększy się presja na środowisko lub pojawią się zagrożenia dla ludzi, może wystąpić zagrożenie dla bioróżnorodności (potencjalny stopień zagrożenia będzie niski - podjęcie działań ograniczających niekorzystne skutki dla środowiska - wynikających z ustaleń planu i przepisów odrębnych powinno zminimalizować niekorzystne skutki)

KORZYSTNY WPŁYW NA ŚRODOWISKO:

skutki pozytywne

obszary, w przypadku których przewiduje się zmianę przeznaczenia terenu i zasad zagospodarowania na mniej obciążające środowisko (głównie rezygnacja z zabudowy)

