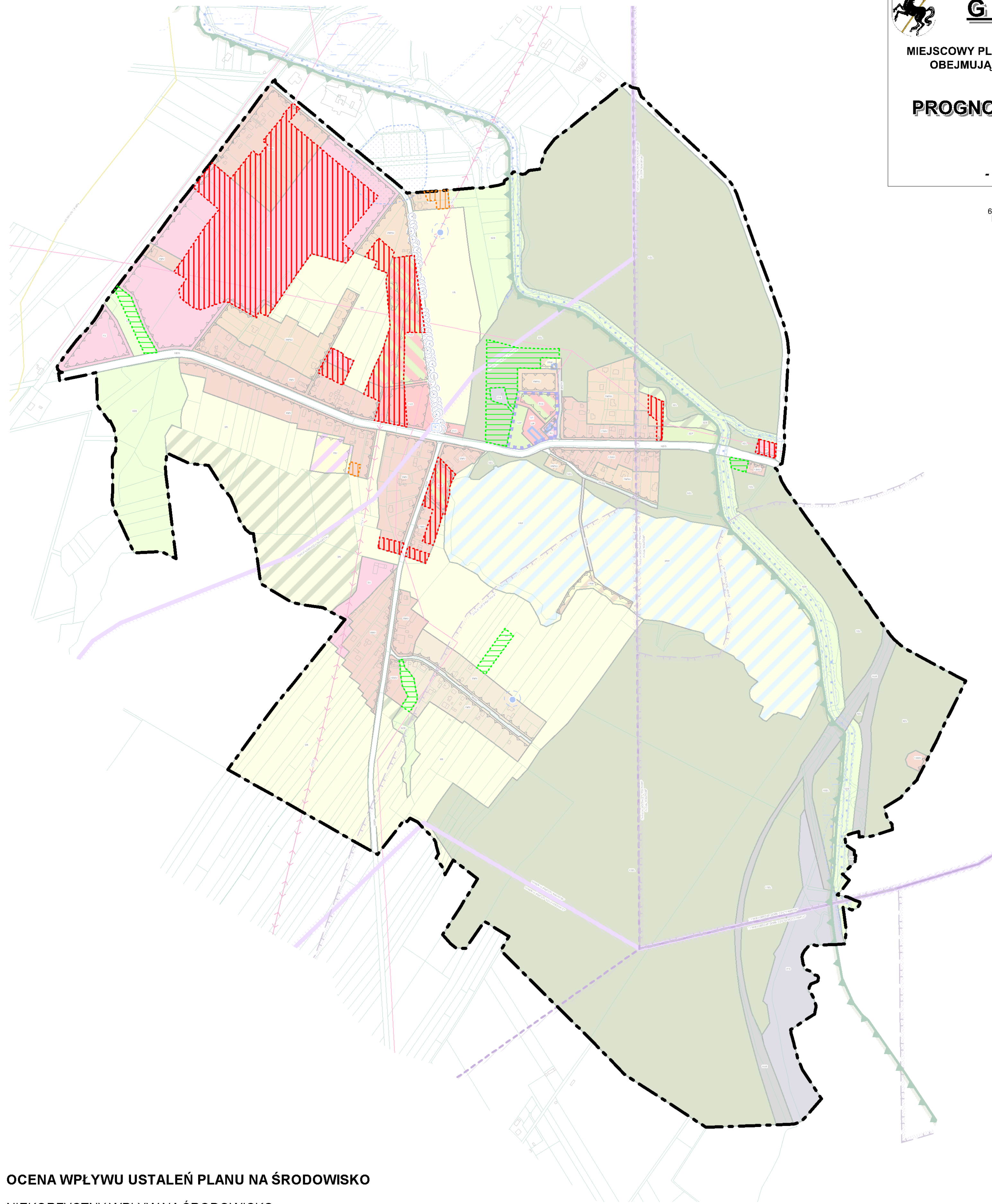
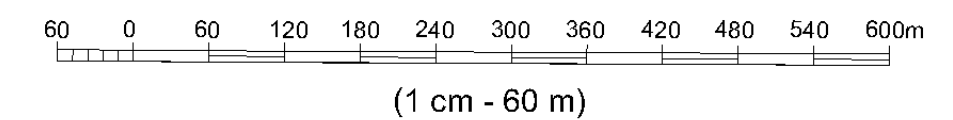


GMINA PILCHOWICE

MIEJSKOWY PLAN ZAGOSPODAROWANIA PRZESTRZENNEGO GMINY PILCHOWICE,
OBJMUJĄCEGO TEREN JEDNOSTKI OSADNICZEJ KUŹNIA NIEBOROWSKA

PROGNOZA ODDZIAŁYWANIA NA ŚRODOWISKO

MAPA - SKALA 1 : 6000
- sporządza w formie elektronicznej w skali 1 : 1000 -



OZNACZENIA:

ELEMENTY USTALEŃ PLANU:

- GRANICA PLANU MIEJSKOWEGO
- LINIE ROZGRANICZAJĄCE TERENY O RÓŻNYM PRZEZNACZENIU LUB RÓŻNYCH ZASADACH ZAGOSPODAROWANIA WRAZ Z WYRÓŻNIAJĄCYMI SYMBOLAMI I BARWNYMI OZNACZENIAMI GRAFICZNYMI:
- MN - TERENY ZABUDOWY MIESZKANIOWEJ JEDNORODZINNEJ
- MNU - TERENY ZABUDOWY MIESZKANIOWEJ JEDNORODZINNEJ Z USŁUGAMI
- MU - TERENY ZABUDOWY MIESZKANIOWO-USŁUGOWEJ
- UP - TEREN ZABUDOWY USŁUG PUBLICZNYCH
- UC - TERENY ZABUDOWY USŁUGOWEJ OBSZARÓW CENTRALNYCH
- US - TERENY USŁUG SPORTU I REKREACJI
- U - TERENY USŁUGOWE
- RU - TERENY OBIEKTÓW OBSŁUGI PRODUKCJI ROLNICZEJ
- RM - TERENY ZABUDOWY ZAGRODOWEJ
- R - TERENY ROLNICZE
- RR - TERENY ROLNICZEJ GOSPODARKI RYBNEJ
- ZE - TERENY ZIELENI PEŁNIĄCE FUNKCJE CIĄGÓW EKOLOGICZNYCH
- ZL - TERENY LASÓW
- ZP - TERENY ZIELENI URZĄDZONEJ
- KD... - TERENY DRÓG PUBLICZNYCH:
KD - TERENY DRÓG PUBLICZNEJ KLASY "GŁÓWNA"
KDZ - TERENY DRÓG PUBLICZNYCH KLASY "ZBIORCZA"
KDD - TERENY DRÓG PUBLICZNYCH KLASY "DOJAZDOWA"
- KDW - TERENY DRÓG WEWNĘTRZNYCH
- KK - TERENY DRÓG KOLEJOWYCH
- IT... - TERENY INFRASTRUKTURY TECHNICZNEJ:
ITK - TERENY INFRASTRUKTURY TECHNICZNEJ KANALIZACYJNEJ
ITO - TERENY GOSPODARKI ODPADAMI
- OBSZARY DOPUSZCZONYCH ZALEŚIŃ
- OBSZAR PRZESTRZENI PUBLICZNEJ
- NIEPRZEKRACZALNE LINIE ZABUDOWY
- STREFA OCHRONY KONSERWATORSKIEJ
- ZABYTKI CHRONIONE USTALENIAMI PLANU:**
 - BUDYNKI ZABYTKOWE
 - OBIEKT ZABYTKOWY INNY NIŻ BUDYNEK
 - STANOWISKA ARCHEOLOGICZNE - OBSZARY I PUNKTY ZE STREFAMI OCHRONYMI
 - ZABYTKOWA FORMA ZIELENI - ALEJA DRZEW
- STREFY OCHRONY KRAJOBRAZU
- TERENY, OBSZARY I OBIEKTY PODLEGAJĄCE OCHRONIE NA PODSTAWIE ODREBNYCH PRZEPISÓW ORAZ TERENY GÓRNICZE I OBSZARY SZCZEGÓLNEGO ZAGROŻENIA POWODZI:**
 - GRANICA OBSZARU PARKU KRAJOBRAZOWEGO „CYSTERSKIE KOMPONIZJE KRAJOBRAZOWE RUD WIELKICH” (PRZEBIEG W GRANICACH PLANU)
 - GRANICE TERENÓW GÓRNICZYCH "KNURÓW" I "SZCZYGLÓWICE" (PRZEBIEG W GRANICACH PLANU)
 - GRANICA OBSZARÓW GÓRNICZYCH "KNURÓW" I "SZCZYGLÓWICE" (PRZEBIEG W GRANICACH PLANU)
 - GRANICE ZASIEGU ZŁOŻ OBJĘTYCH PRAWEM WŁASNOŚCI GÓRNICZEJ - ZŁOŻA WĘGLA KAMIENNEGO "KNURÓW" I "SZCZYGLÓWICE" (PRZEBIEG W GRANICACH PLANU)
- OBSZARY SZCZEGÓLNEGO ZAGROŻENIA POWODZI:**
 - WYSOKIE PRAWDOPODOBIEŃSTWO WYSTĄPIENIA POWODZI - CO NAJMNIEJ RAZ NA 10 LAT (Q=10%)
 - ŚREDNIE PRAWDOPODOBIEŃSTWO WYSTĄPIENIA POWODZI - CO NAJMNIEJ RAZ NA 100 LAT (Q=1%)
- ELEMENTY INFORMACYJNE:**
 - OBSZARY NARAŻONE NA NIEBEZPIECZEŃSTWO POWODZI O NISKIM PRAWDOPODOBIEŃSTWIE WYSTĄPIENIA POWODZI - CO NAJMNIEJ RAZ NA 500 LAT (Q=0,2%)
 - GAZOCIĄGI PODWYŻSZONEGO ŚREDNIEGO CIŚNIENIA
 - NAPOWIETRZNE LINIE ELEKTROENERGETYCZNE:
 - WYSOKICH NAPIĘĆ 110kV
 - ŚREDNICH NAPIĘĆ (15-20kV)
 - GRANICE DZIAŁEK EWIDENCYJNYCH

OCENA WPLYWU USTALEŃ PLANU NA ŚRODOWISKO

NIEKORZYSTNY WPLYW NA ŚRODOWISKO:

DOTYCZY GŁÓWNIEMIE TERENÓW O POWIERZCHNI DO TYCHCZAS NIEZABUDOWANYCH, MOŻLIWYCH DO ZABUDOWY ZGODNIE Z PROJEKTEM MIEJSKOWEGO PLANU ZAGOSPODAROWANIA PRZESTRZENNEGO

skutki nieznaczne

zwiększy się presja na środowisko lub pojawiają się zagrożenia dla ludzi (potencjalny stopień zagrożenia będzie niski - możliwy do wyeliminowania w prosty sposób, poprzez odpowiednie zagospodarowanie działki budowlanej oraz podjęcie działań ograniczających niekorzystne skutki dla środowiska - wynikających z ustaleń planu i przepisów odrębnych)

skutki niewielkie

zwiększy się presja na środowisko lub pojawiają się zagrożenia dla ludzi, może wystąpić zagrożenie dla bioróżnorodności (potencjalny stopień zagrożenia będzie niski - podjęcie działań ograniczających niekorzystne skutki dla środowiska - wynikających z ustaleń planu i przepisów odrębnych powinno zminimalizować niekorzystne skutki)

KORZYSTNY WPLYW NA ŚRODOWISKO:

skutki pozytywne

obszary, w przypadku których przewiduje się zmianę przeznaczenia terenu i zasad zagospodarowania na mniej obciążające środowisko (głównie rezygnacja z zabudowy)