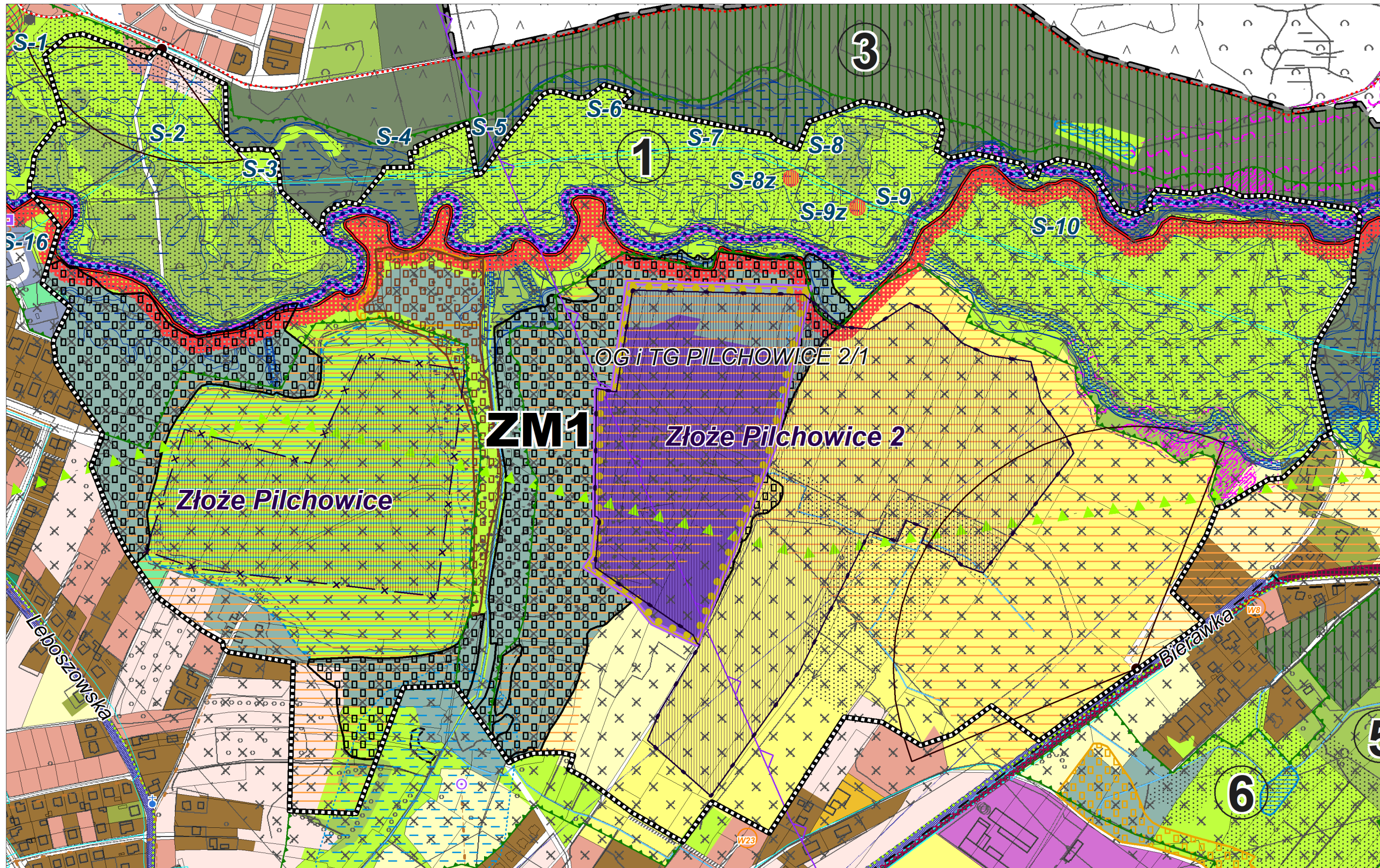


ZMIANA STUDIUM UWARUNKOWAŃ I KIERUNKÓW ZAGOSPODAROWANIA PRZESTRZENNEGO GMINY PILCHOWICE

UWARUNKOWANIA ZAGOSPODAROWANIA PRZESTRZENNEGO

Załącznik Nr ... do uchwały Nr 2023 r. Rady Gminy Pilchowice z dnia 2023 r.
zmieniającej uchwałę Nr XXVIII/240/16 Rady Gminy Pilchowice z dnia 24 listopada 2016 r.



OZNACZENIA:

ZM1 GRANICA OBSZARU
OBJĘTEGO
ZMIANĄ STUDIUM

50 0 50 100 150 200 250 300 350 400 450 500 m

(1 cm - 50 m)

skala 1 : 5 000

SPORZĄDZONO NA PODKŁADZIE MAPY TOPOGRAFICZNEJ W SKALI 1:10000 POZYSKANEJ
Z WOJEWÓDZKIEGO OŚRODKA DOKUMENTACJI GEODEZYJNEJ I KARTOGRAFICZNEJ W KATOWICACH
ZA POŚREDNICTWEM PORTALU PZGIK ([HTTPS://PZGIK.WODGIK.KATOWICE.PL/](https://pzgik.wodgik.katowice.pl/))

UKŁAD WSPÓLRZĘDNYCH EPSG:2177 ETRF2000-PL / CS2000/18