



STUDIUM UWARUNKOWAŃ I KIERUNKÓW ZAGOSPODAROWANIA PRZESTRZENNEGO GMINY PILCHOWICE

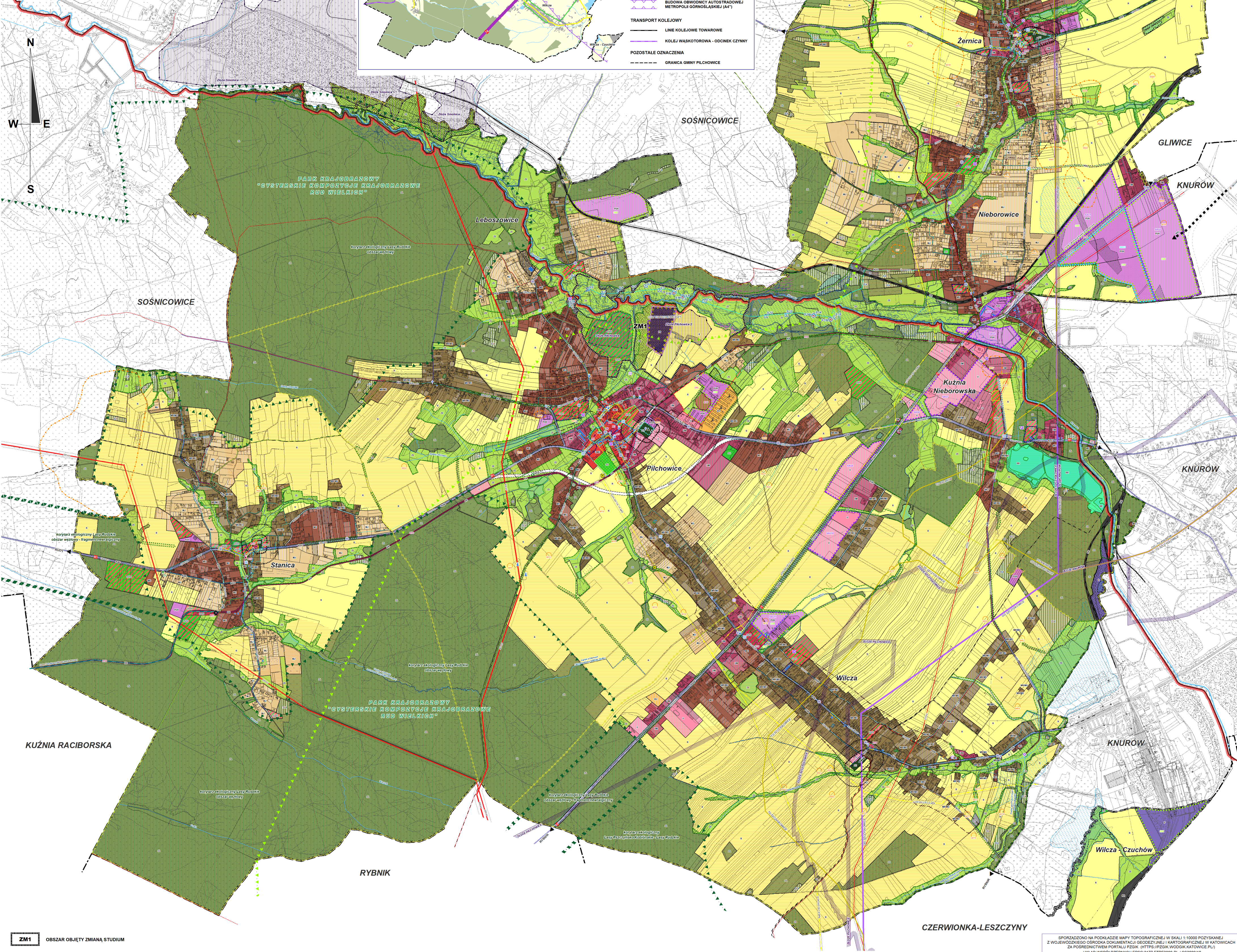
RYSunEK STUDIUM

/ ujednolicony /

Załącznik Nr 2 do uchwały Nr XXVIII/240/16 Rady Gminy Pilchowice z dnia 24 listopada 2016 r. wraz ze zmianą wprowadzoną uchwałą 2023 r. Rady Gminy Pilchowice z dnia 2023 r.

skala 1 : 10 000

100 0 100 200 300 400 500 600 700 800 900 1000 m
(1 cm = 100 m)



ZM1 OBSZAR OBJEKTU ZMIANA STUDIUM

SPORZĄDZONO NA PODŁOŻACH MAPY TOPOGRAFICZNEJ W SKALI 1:5000 POZYWANEJ Z WYKORZYSTANIEM SYSTEMU ODCZYNIENIA ZOBECZEŃ ZELEM I WARTOŚCIACH ZA PODROBICZYM PORTALEM PDSM (HTTP://PDSM.WOJEWODZKA.POL) UKŁAD WSPÓŁRZĘDNYCH EPSG:21771 EPSG:21000.POL / COORDINATE

OZNACZENIA

ZASADY KSZTAŁTOWANIA STRUKTURY PRZESTRZENNEJ

KIERUNKI PRZEZNACZENIA TERENÓW

- MJ - OBSZARY ZABUDOWY MIESZKANIOWEJ JEDNORODZINNEJ
 - MIRMU - OBSZARY ZABUDOWY ZAGRODOWEJ I MIESZKANIOWO-USŁUGOWEJ
 - MU - OBSZARY ZABUDOWY MIESZKANIOWO-USŁUGOWEJ
 - UMC - OBSZARY ZABUDOWY USŁUGOWO-MIESZKANIOWEJ INTENSYWNEJ
 - UM - OBSZARY ZABUDOWY USŁUGOWO-MIESZKANIOWEJ
 - UZU - OBSZARY USŁUG SPOŁECZNYCH Z ZIELENIA URZĄDOWA
 - ZUU - OBSZARY ZIELENI O FUNKCJI REKREACYJNEJ I SPORTOWEJ
 - ZU - OBSZARY ZIELENI URZĄDZONEJ
 - U - OBSZARY USŁUGOWE
 - PUH - OBSZARY PRODUKCJI I USŁUGOWO-HANDLOWE
 - P - OBSZARY PRZEMYSŁOWE
 - PE - OBSZARY POWIERZCHNIOWEJ EKSPLOATACJI KOPALIN
 - RR - OBSZARY ROLNICZEJ GOSPODARKI RYBNEJ
 - RU - OBSZARY USŁUG I PRODUKCJI ROLNICZEJ
 - R - OBSZARY ROLNE
 - ZE - OBSZARY ROLNE I ZIELENI NATURALNEJ O FUNKCJI EKOLOGICZNEJ
 - ZL - OBSZARY LEŚNE
 - ZL4 - OBSZARY DO PRZEZNACZENIA NA CELE GOSPODARKI LEŚNEJ
 - ZC - OBSZARY CMENTARZY
 - IT - OBSZARY INFRASTRUKTURY TECHNICZNEJ I KOMUNALNEJ
 - KK - OBSZARY KOLEJOWE
 - KD - OBSZARY DRÓG PUBLICZNYCH, W KLASACH:
 - A - OP. G. Z. L. D (WYBRANE)
 - ORAZ OBSZARY OBSŁUGI KOMUNIKACJI SAMOCHODOWEJ
- W TYM:
- TERENY ZABUDOWY PLANOWANEJ
 - TERENY ZABUDOWY PLANOWANEJ PERSPEKTYWICZNE
 - OBSZARY PRZESTRZENI PUBLICZNEJ
 - WODY POWIERZCHNIOWE
 - STAWY NA GRUNTACH W UŻYTKOWANIU ROLNICZYM
 - ZALEWISKA, INNE ZBIORNIKI NA NIEUŻYTKACH I W WYROBISKACH
 - POZOSTAŁE WODY
 - CIĘKI WODNE

ZASADY OCHRONY DZIEDZICTWA KULTUROWEGO I ZABYTKÓW

- OBSZARY BUDYNKI
- KAPLICA
- OBSZARY CHRONIONE I POSTULOWANE DO OCHRONY W FORMIE USTALEŃ PLANÓW MIEJSCOWYCH
 - STREFA OCHRONY KONSERWATORSKIEJ TYPU I
 - STREFA OCHRONY KONSERWATORSKIEJ TYPU II
- POZOSTAŁE ZABYTKI NIEMUCHOŚCI, OBJĘTE GMINNĄ EWIDENCJĄ ZABYTKÓW
 - BUDYNKI
 - KAPLICZKI, KRZYŻE, TRANSFORMATORY, OBIEKTY ARCHITEKTURY OBRONNEJ
 - STANOWISKA ARCHEOLOGICZNE
- OBSZARY I ZASADY OCHRONY ŚRODOWISKA, JEGO ZASOBÓW, OCHRONY PRZYRODY I KRAJOBRAZU, W TYM KRAJOBRAZU KULTUROWEGO
 - OBSZARY I OBJEKTY OBJĘTE OCHRONĄ NA PODSTAWIE USTAWY O OCHRONIE PRZYRODY
 - PARK KRAJOBRAZOWY "CYSTERSKIE KOMPONIZJE KRAJOBRAZOWE RUD WIELKICH" (CCKRW), OTULINA PARKU KRAJOBRAZOWEGO
 - POMNIKI PRZYRODY
 - LASY OCHRONNE WG PLANÓW URZĄDZENIA LASU
 - OBSZARY WSKAZANE DO OCHRONY I ZACHOWANIA ZE WZGLĘDU NA WALORY PRZYRODNICZE I KRAJOBRAZOWE
 - KORTYŻARZE EKOLOGICZNE O RANDEZIE REGIONALNEJ:
 - DLA SBAKÓW DRAPIEŻYCH I KOPYTYCH
 - DLA PTAKÓW
 - TERENY WZDLUŻ CIĘKÓW (CIĄGI EKOLOGICZNE O ZNACZENIU LOKALNYM ORAZ TERENY ISTOTNE DLA RETENCJI I SWOBODNEGO SPŁYWU WÓD)
 - OBSZARY WYMAGAJĄCE OCHRONY WALORÓW KRAJOBRAZOWYCH I ZACHOWANIA CIĄGŁOŚCI POMIĘDZY EKOSYSTEMAMI W SKALI LOKALNEJ
- WARTOŚCI KRAJOBRAZU, W TYM KRAJOBRAZU KULTUROWEGO WYMAGAJĄCE ZACHOWANIA
 - OBIEKTY EKSPONICJI DOMINANT ARCHITEKTONICZNYCH
 - MIEJSCA PAMIĘCI
 - HISTORYCZNE SZLAKI KOMUNIKACYJNE
 - ALIEJE DRZEW ZABYTKOWE (UJĘTE W GMINNEJ EWIDENCJI ZABYTKÓW)
 - POZOSTAŁE SZPALERY DRZEW O WALORACH KRAJOBRAZOWYCH
- OBSZARY OCHRONY ZASOBÓW WODNYCH
 - STANOWISKA UCIECZKI WÓD PODZIEMNYCH LEBOZOWICZE-NIEBOROWICE CZYNNIE, NIECZYNNIE, NUMER STOMI
 - TERENY OCHRONY BEZPOŚREDNIEJ UCIECZKI WÓD PODZIEMNYCH

OBSZARY I ZASADY OCHRONY ŚRODOWISKA, JEGO ZASOBÓW, OCHRONY PRZYRODY I KRAJOBRAZU, W TYM KRAJOBRAZU KULTUROWEGO

- OBSZARY I OBJEKTY OBJĘTE OCHRONĄ NA PODSTAWIE USTAWY O OCHRONIE PRZYRODY
 - PARK KRAJOBRAZOWY "CYSTERSKIE KOMPONIZJE KRAJOBRAZOWE RUD WIELKICH" (CCKRW), OTULINA PARKU KRAJOBRAZOWEGO
 - POMNIKI PRZYRODY
 - LASY OCHRONNE WG PLANÓW URZĄDZENIA LASU
- OBSZARY WSKAZANE DO OCHRONY I ZACHOWANIA ZE WZGLĘDU NA WALORY PRZYRODNICZE I KRAJOBRAZOWE
- KORTYŻARZE EKOLOGICZNE O RANDEZIE REGIONALNEJ:
 - DLA SBAKÓW DRAPIEŻYCH I KOPYTYCH
 - DLA PTAKÓW
- TERENY WZDLUŻ CIĘKÓW (CIĄGI EKOLOGICZNE O ZNACZENIU LOKALNYM ORAZ TERENY ISTOTNE DLA RETENCJI I SWOBODNEGO SPŁYWU WÓD)
- OBSZARY WYMAGAJĄCE OCHRONY WALORÓW KRAJOBRAZOWYCH I ZACHOWANIA CIĄGŁOŚCI POMIĘDZY EKOSYSTEMAMI W SKALI LOKALNEJ
- WARTOŚCI KRAJOBRAZU, W TYM KRAJOBRAZU KULTUROWEGO WYMAGAJĄCE ZACHOWANIA
 - OBIEKTY EKSPONICJI DOMINANT ARCHITEKTONICZNYCH
 - MIEJSCA PAMIĘCI
 - HISTORYCZNE SZLAKI KOMUNIKACYJNE
 - ALIEJE DRZEW ZABYTKOWE (UJĘTE W GMINNEJ EWIDENCJI ZABYTKÓW)
 - POZOSTAŁE SZPALERY DRZEW O WALORACH KRAJOBRAZOWYCH
- OBSZARY OCHRONY ZASOBÓW WODNYCH
 - STANOWISKA UCIECZKI WÓD PODZIEMNYCH LEBOZOWICZE-NIEBOROWICE CZYNNIE, NIECZYNNIE, NUMER STOMI
 - TERENY OCHRONY BEZPOŚREDNIEJ UCIECZKI WÓD PODZIEMNYCH

OBSZARY OSUWANIA SIĘ MAS ZIEMNYCH

- OSUWISKA (CZYNNIE OKRESOWO)
- TERENY ZAGROŻONE POWIERZCHNIOWYMI RUCHAMI MASYWYMI GRUNTÓW

UDOKUMENTOWANE ZŁOŻA KOPALIN

- OBJEKTY PRAW WŁASNOŚCI GÓRNICZEJ
 - EKSPLOATACJA MOŻLIWA POD WARUNKIEM ZAPEWNIENIA NALEŻYTEJ OCHRONY ŚRODOWISKA I ZAGOSPODAROWANIA TERENU
 - OBSZARY, DLA KOTRYCH W ZŁOŻU KOPALIN WYNIKA SIĘ PLAN OCHRONNY
- OBJEKTY PRAW WŁASNOŚCI NIEMUCHOŚCI GRUNTOWEJ
 - EKSPLOATACJA MOŻLIWA POD WARUNKIEM PRZYWROCENIA ŚRODOWISKA DO WŁASNEGO STANU PO ZAKOŃCZENIU WYDOBYCIA
 - ZŁOŻA WYEKSPLOATOWANE
- OBSZARY I TERENY GÓRNICZE
 - OBSZARY GÓRNICZE USTANOWIONE W KONCESJACH NA WYDOBYWANIE KOPALIN
 - TERENY GÓRNICZE USTANOWIONE W KONCESJACH NA WYDOBYWANIE WĘGLA KAMBIENNEGO, KRUSZYWA NATURALNEGO

KIERUNKI ROZWOJU KOMUNIKACJI

- DROGI ISTNIĄCE
- DROGI PLANOWANE
- DROGA PLANOWANA - PRZEBIEG DO USTALENIA W MIEJSCOWYM PLANIE
- NUMER DROGI MIĘDZYNARODOWEJ; AUTOSTRADY; KRAJOWEJ; WOJEWÓDZKIEJ
- KLASYFIKACJA FUNKCJONALNA DRÓG PUBLICZNYCH:
 - KDA - AUTOSTRADA
 - KDOP - DROGA GŁÓWNA RUCHU PRZYSPIESZONEGO
 - KDG - DROGA GŁÓWNA
 - KDG (KDL) - DROGA GŁÓWNA (DOCELOWO DROGA LOKALNA)
 - KDZ - DROGA ZBIORCZA
 - KDL - DROGA LOKALNA
 - KDD - DROGA DOJAZDOWA (WYBRANE)
- STACJA KOLEJNY WASKOTOROWEJ CZYNNY
- PRZYSTANKI AUTOBUSOWE
- TRASY ROZWOJOWE: ISTNIĄCE; PLANOWANE
- SZLAKI TURYSTYCZNE PIESZE

OBSZARY NARAŻONE NA WYSTĘPOWANIE POWODZI I PODTOPIEN

- OBSZARY SZCZEGÓLNEGO ZAGROŻENIA POWODZI (PRAWOPODOBIEŃSTWO WYSTĄPIENIA POWODZI CO NAJMNIEJ RAZ NA 100 LAT)
- POZOSTAŁE OBSZARY NARAŻONE NA NIEBEZPIECZNE WYSTĄPIENIE POWODZI (PRAWOPODOBIEŃSTWO WYSTĄPIENIA POWODZI CO NAJMNIEJ RAZ NA 500 LAT)
- TERENY ZAGROŻONE OKRESOWYMI PODTOPIENAMI NA SKUTEK ZALEWANIA WODAMI OPADOWYMI I PODZIEMNYMI

POTRZEBY ZAPEWNIENIA BEZPIECZEŃSTWA I ZDROWIA LUDZI

- OCHRONA PRZED HAŁASEM: TERENY ZABUDOWY ZWIĄZANE ZE STALYM LUB CZASOWYM POBYTEM OSÓB I MŁODZIEŻY ORAZ TERENY SZPITALI I DOMÓW OPIEKI SPOŁECZNEJ
- STREFY TECHNICZNE LINII ELEKTROENERGETYCZNYCH WYSOKIEGO NAPIĘCIA ORAZ STREFY KONTROLOWANE GAZOCIĄGÓW PODWYŻSZONEGO CIŚNIENIA
- PASY DZIUŻĄCE TERENY CMENTARZY O SZEROKOŚCI 50 m i 150 m

INNE OBSZARY O SZCZEGÓLNYCH ZASADACH ZAGOSPODAROWANIA

- STREFY AKTYWNOŚCI GOSPODARZEJ
- PERSPEKTYWICZNE OBSZARY ROZWOJU STREFY AKTYWNOŚCI GOSPODARZEJ
- OBSZARY WYMAGAJĄCE REKULTYWACJI
- OBSZAR WYMAGAJĄCY REHABILITACJI I PRZEKSZTAŁCENIA
- INFRASTRUKTURA TECHNICZNA
 - ZAPOTRZEBOWANIE W WODĘ
 - STANOWISKA UCIECZKI WÓD PODZIEMNYCH - CZYNNIE
 - WODOCIĄGI
 - ODPROWADZANIE I OCZYSZCZANIE ŚCIEKÓW
 - OCZYSZCZALNIE ŚCIEKÓW
 - PRZEPOMPNICZE ŚCIEKÓW: ISTNIĄCE; PLANOWANE
 - KOLEKTORY OGÓLNOŚPRAWNE
 - KOLEKTORY SANITARNE
 - PLANOWANE SIECI KANALIZACJI SANITARNEJ
 - OBSZAR AGLOMERACJI PRZEWIĄZANY DO OBJĘCIA ZBIOROWYM SYSTEMEM ODPROWADZANIA I OCZYSZCZANIA ŚCIEKÓW
 - ZAPOTRZEBOWANIE W GAZ ZIEMNY
 - GAZOCIĄGI PODWYŻSZONEGO ŚREDNIEGO CIŚNIENIA
 - STACJE REDUKCYJNO - POMIAROWE (SRP)
 - ZAPOTRZEBOWANIE W ENERGIĘ ELEKTRYCZNĄ
 - LINE ELEKTROENERGETYCZNE WYSOKIEGO NAPIĘCIA:
 - 400 kV; 220 kV; 110 kV
 - ENERGIA ODNAWIALNA
 - OBSZAR MOŻLIWEGO ROZMIESZCZENIA URZĄDZEŃ WYTWARZAJĄCYCH ENERGIĘ ZE ŹRÓDEŁ ODNAWIALNYCH O MOCY POWYŻEJ 100 kW
 - MIEJSCOWE PLANY ZAGOSPODAROWANIA PRZESTRZENNEGO
 - GRANICE OBSZARÓW, DLA KOTRYCH GMINA ZAMIERZA SPORZĄDZIĆ MIEJSCOWY PLAN
 - OFL - OBSZAR FUNKCJONALNY O ZNACZENIU LOKALNYM
 - OBSZARY WYMAGAJĄCE UŻYTKOWANIA ZGODY NA PRZEZNACZENIE GRUNTÓW NA CELE NIEROLNICZE
 - OBSZARY WYMAGAJĄCE UŻYTKOWANIA ZGODY NA PRZEZNACZENIE GRUNTÓW NA CELE NIELEŚNE
 - POZOSTAŁE OZNACZENIA
 - GRANICA ADMINISTRACYJNA GMINY PILCHOWICE:
 - WG STAROSTWA POWIATU GLIWICKIEGO
 - WG PAŃSTWOWEGO REJESTRU GRANIC
 - KNURÓW - GRANICA ADMINISTRACYJNA GMIN SASIEDNIACH
 - PILCHOWICE - NAZWY JEDNOSTEK OSADNICZYCH
 - GRANICE UŻYTKOWANIA TERENÓW
 - BUDYNKI

OBSZARY PRZESTRZENI PUBLICZNEJ
(powiększenie w skali 1:5000)

1. CENTRUM PILCHOWIC
2. CENTRUM STANICY
3. LEBOZOWICZE MŁYNÓWKA
4. WILCZA OKOLICE KOŚCIOŁA
5. WILCZA KONCENTRACJA USŁUG
6. WILCZA CENTRUM PRZESIADKOWE
7. KUŹNIA NIEBOROWSKA TERENY REKREACYJNE
8. NIEBOROWICE REJON PRZEDSZKOLA I KAPLICY
9. CENTRUM ŻERNICY

(Uwaga: powiększenia w skali 1:5000 nie zawierają wszystkich elementów treści mapy głównej)