

Uchwała Nr/...../17
RADY GMINY PILCHOWICE
z dnia 2017 r.

w sprawie: zaliczenia drogi ul. Św. Marcina w sołectwie Stanica na długości 260m do kategorii dróg gminnych

Na podstawie art. 18 ust. 2 pkt 13, art. 40 ust. 1, art. 41 ust. 1 i art.42 ustawy z dnia 8 marca 1990 r. o samorządzie gminnym (Dz.U. z 2016 poz. 446) , art. 7 ustawy z dnia 21 marca 1985 r. o drogach publicznych (Dz.U. 2016 poz. 1440), po zasięgnięciu opinii Zarządu Powiatu Gliwickiego

RADA GMINY PILCHOWICE
uchwała:

§ 1

Zaliczyć do kategorii dróg gminnych następujące drogi: ul. Św. Marcina w sołectwie Stanica na długości 260m.

§ 2

Szczegółowe położenie i przebieg drogi wymienionej w § 1 przedstawiono na załącznikach graficznych nr 1 i 2, stanowiących integralną część niniejszej uchwały.

§ 3

Wykonanie Uchwały powierza się Wójtowi Gminy.

§ 4

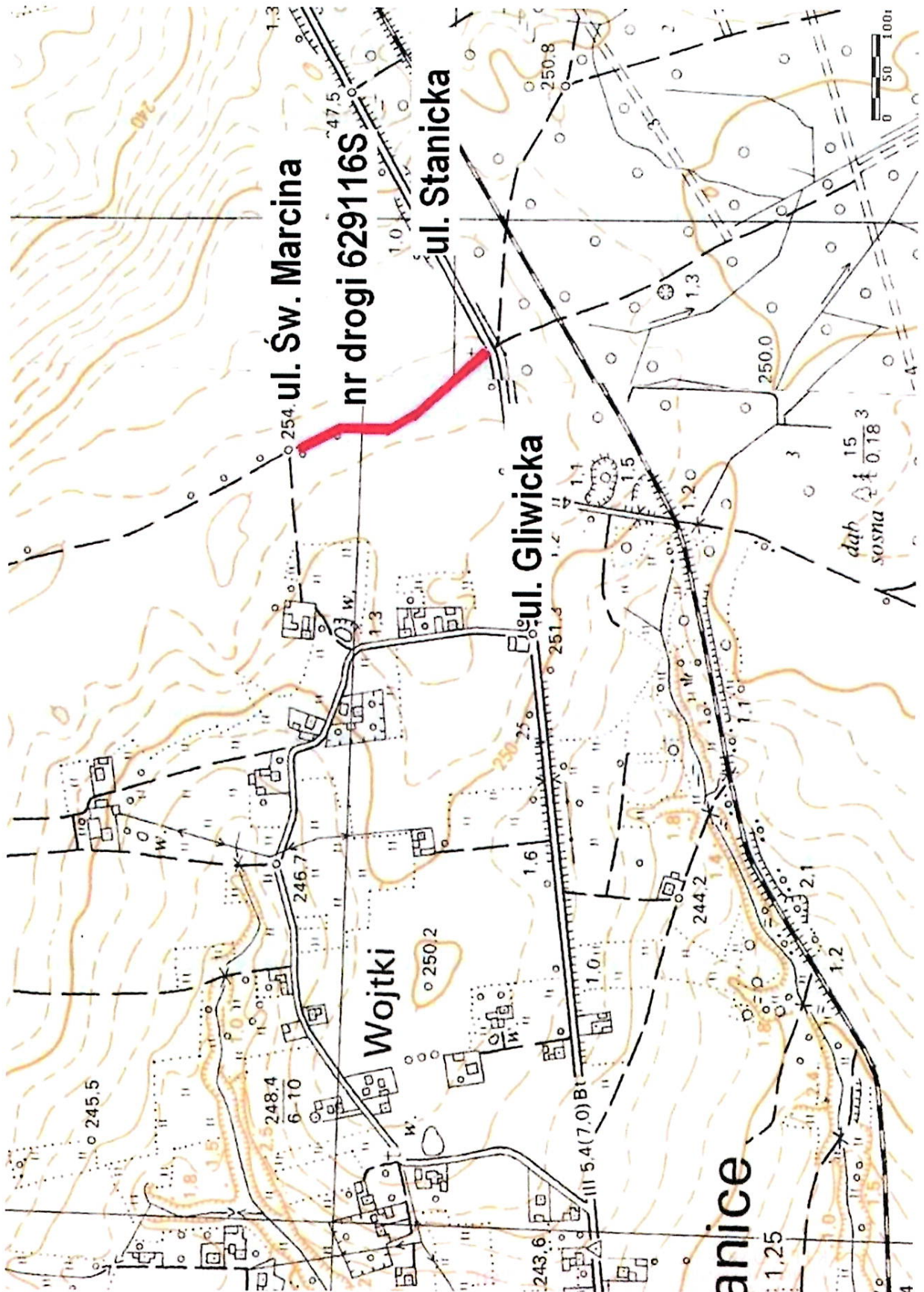
Uchwała wchodzi w życie po upływie 14 dni od dnia ogłoszenia w Dzienniku Urzędowym Województwa Śląskiego.

KIEROWNIK
Referatu Inwestycji
i Zamówień Publicznych
Arkadiusz Gawłowski

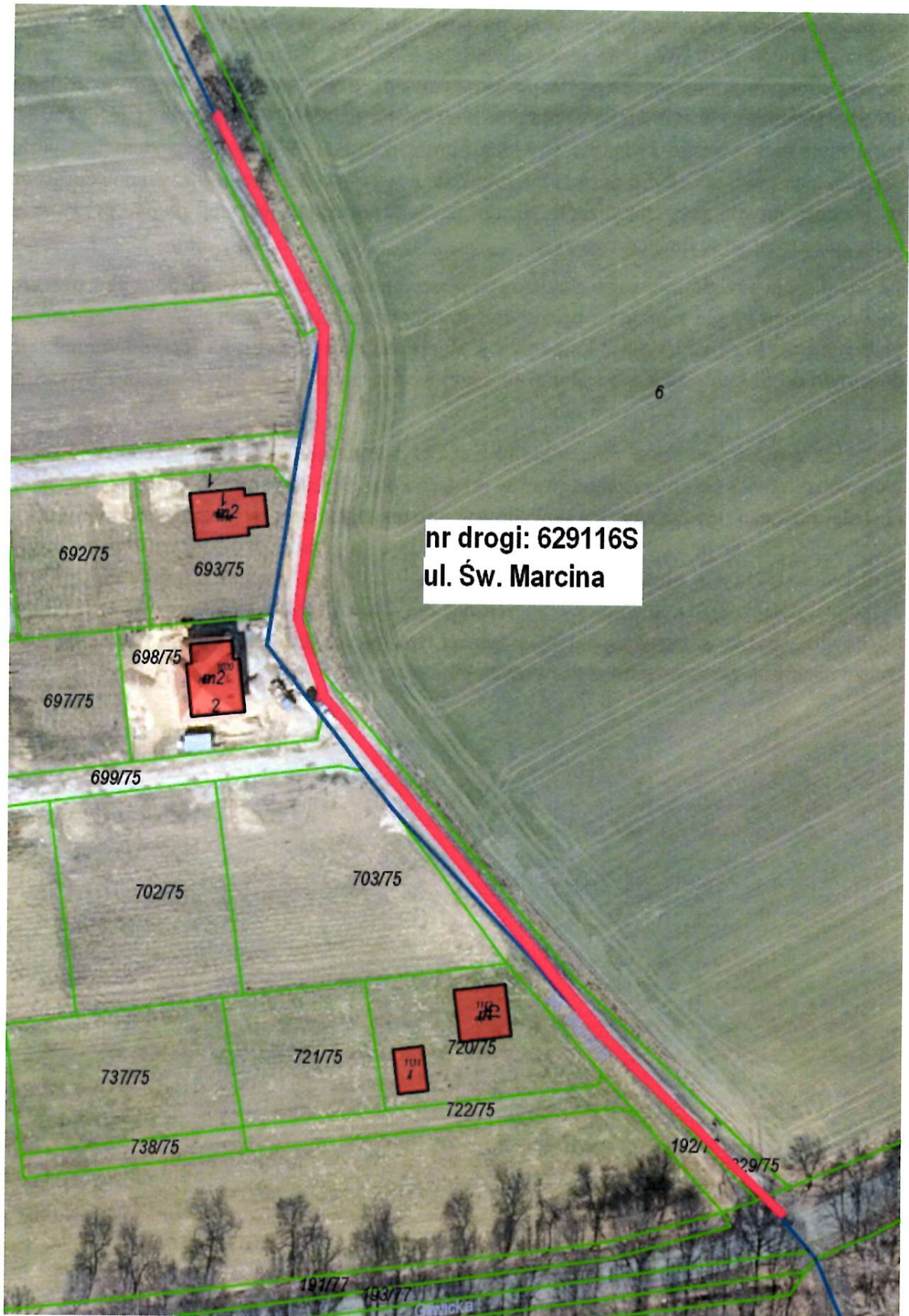
ZASTĘPCA WÓJTA
Skwara
Aleksandra Skwara

RADCA PRAWNY
Grzegorz Poda
KL 2521

SEKRETARZ GMINY
Dzida
Dagmara Dzida



Załącznik Nr 2 do Uchwały Nr
Rady Gminy Pilchowice z dnia.....2017 r.



Uzasadnienie

W świetle inwestycji związanej z budową chodnika i przebudową drogi wojewódzkiej nr 921 w miejscowościach Stanica i Pilchowice, po zasięgnięciu opinii Zarządu Powiatu Gliwickiego z dnia 21 lutego 2017 roku w drodze Uchwały Nr 538/2017, w ramach realizacji projektu jak wyżej, powstaje konieczność wykonania skrzyżowania w miejscu połączenia drogi gminnej ul. Św. Marcina z ul. Gliwicką w Stanicy z uwagi na przebieg projektowanej jezdni w tej lokalizacji oraz kwestie związane z widocznością poziomą. Ważnym aspektem jest także obowiązująca w tym rejonie dozwolona prędkość a więc jak dla terenu niezabudowanego co w obecnej chwili przy lokalizacji zjazdu na łuku oraz dozwolonej prędkości stwarza niebezpieczeństwo w ruchu drogowym.

Za lokalizacją przedmiotowego skrzyżowania przemawia fakt obecności początku obszaru zabudowanego w tym rejonie co będzie dobrym rozwiązaniem dla mieszkańców tego rejonu, pieszych oraz korzystających z komunikacji zbiorowej oraz pozwoli na lepszą komunikację docelowo drogi publicznej z bocznymi drogami łączącymi się z ul. Św. Marcina z uwagi na ograniczenie prędkości w terenie zabudowanym.

Mając na uwadze powyższe zwraca się również uwagę na pilną potrzebę przebudowy drogi wojewódzkiej 921 do końca zabudowań w miejscowości Stanica, która to na dzień dzisiejszy posiada zły stan techniczny co powodować może zagrożenia w bezpieczeństwie ruchu drogowego. Biorąc pod uwagę fakt lokalizacji wzdłuż drogi wojewódzkiej na terenie Gminy Pilchowice ważnych obiektów użyteczności publicznej jak Szpital Chorób Płuc, Dom Pomocy Społecznej, Dom Pomocy Społecznej dla Dzieci i Młodzieży oraz Urząd Gminy Pilchowice bardzo ważnym aspektem w tym przypadku jest bezpieczeństwo użytkowników tychże placówek zarówno zmotoryzowanych jak i pieszych.

KIEROWNIK
Referatu Inwestycji
i Zamówień Publicznych
Arkadiusz Gawłowski

Sporządził: Arkadiusz Gawłowski