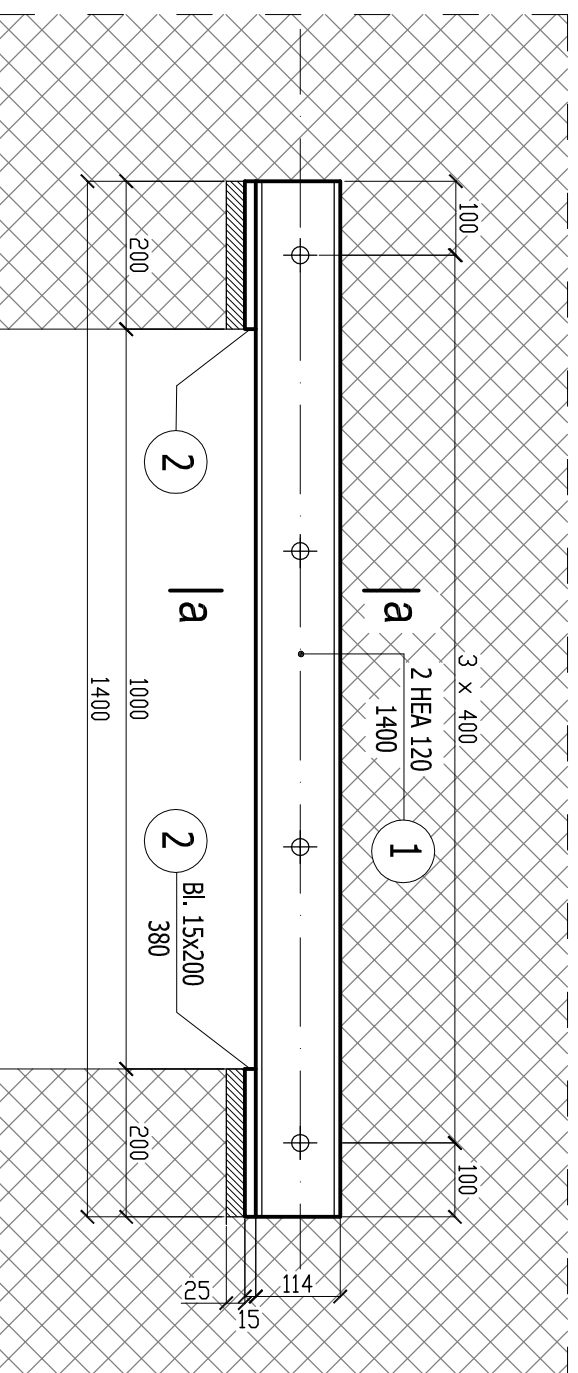


NADPROŻE N2 - wyk. 2 kpl.

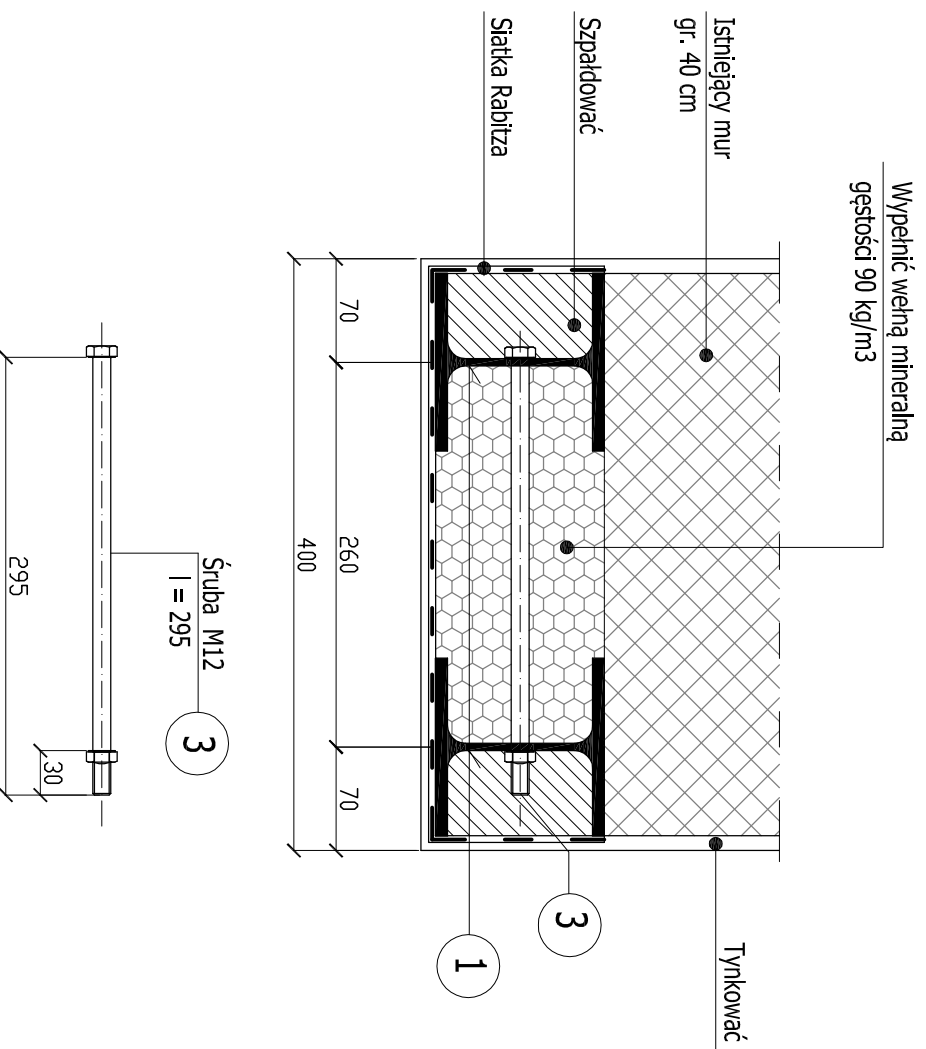
1 : 10



- UWAGI :**
1. Przed przystąpieniem do prac montażowych należy obustronnie podeprzeć strop wzdłuż otworów.
 2. Poziom posadowienia belek nadproża ustalić z projektem architektury
 3. Belki szpaldować i założyć siatkę Rabitza. Przestrzeń między profilami wypełnić wełną mineralną.
 4. Belki posadowić na blasze poz. 2
 5. Belki posadowić na warstwie zaprawy cementowej 1 : 3 grubości minimum 2,5 cm
 6. Ubijki po wykućciu bruzd na belki nadproża wypełnić zaprawą cementową 1 : 3 lub betonem C15/20
 7. Stal konstrukcyjna S235

PRZEKRÓJ a - a

1 : 5



WYKAZ STALI PROFILOWEJ

Poz.	Ilość	Przedmiot	Długość mm	Ciężar jednost. [kg/m]	Ciężar szt. [kg]	Ciężar całkowity [kg]	Materiał	Uwagi
NADPROŻE N2								
1	2	HEA 120	1400	19,9	27,9	55,7	S235	
2	2	Bl. 15 x 200	380	23,6	9,0	17,9	"	
3	4	Śruba M12 kl. 5.8	295				"	
4	4	Nakrętka M12					"	
5	4	Podkładka M12					"	
						RAZEM	73,7 kg	
						x 2 =	147,3 kg	

W S Z E L K I E P R A W A Z A S T R Z E Ż O N E

INWESTOR:	URZĄD GMINY PILCHOWICE ul. Damrota 6 44-145 Pilchowice	IMIĘ I NAZWISKO	NUMER UPRAWNIENI
NAZWA OBIEKTU BUDOWLANSKIEGO:	BUDYNEK OCHOTNICZEJ STRAŻY POŻARNEJ W PILCHOWICACH	PROJEKTOWAŁ:	489/81
ADRES OBIEKTU BUDOWLANSKIEGO:	ul. Strażaków 1, 44-145 Pilchowice dz. nr 591/77, 592/57	SPRAWDZIŁ:	389/4
TYTUŁ PROJEKTU:	TERNOMODERNIZACJA BUDYNKU OSP PILCHOWICE wraz z przebudową sił sekrant z pomieszczeniami przyręcznymi, przebudową pomieszczenia pomonocześniego na cele kotłowni, remontem instalacji elektrycznych wewnętrznych, instalacji sanitarnych wewnętrznych i zewnętrznych oraz montażem baterii akumulatorów z ogniw fotowoltaicznych.	SPRAWDZIŁ:	
TREŚĆ RYSUNKU:	NADPROŻE N2	NUMER UMOWY:	SKALA:
		I Z P 23.2015	1:10 ; 1:5
		NUMER PROJEKTU:	BRANŻA:
		GM 1506	PBW
		DATA:	KONSTRUKCJE
		GRUDZIEŃ 2015	
			NUMER RYSUNKU:
			K.03

