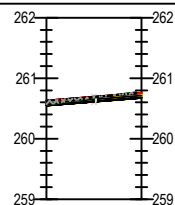
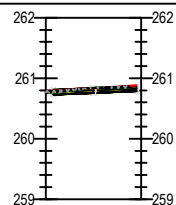


ul. Stawowa - etap 1
km 0+006.784



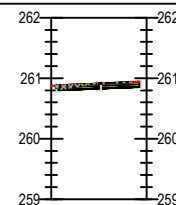
Odsunięcia od osi	3.15	0.00	3.15
Rzędne drogi	260.63	260.69	260.75
Rzędne terenu	260.57	260.68	260.75

ul. Stawowa - etap 1
km 0+020.000



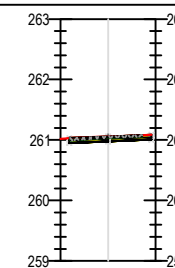
Odsunięcia od osi	3.15	-2.85	0.00	0.95	2.84	3.15
Rzędne drogi	260.79	260.79	260.83	260.84	260.85	260.88
Rzędne terenu	260.76	260.76	260.81	260.84	260.84	260.88

ul. Stawowa - etap 1
km 0+026.772



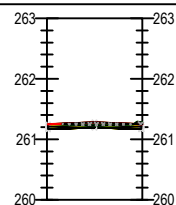
Odsunięcia od osi	3.15	-2.67	0.00	2.67	3.15
Rzędne drogi	260.87	260.89	260.91	260.94	260.94
Rzędne terenu	260.85	260.92	260.92	260.94	260.94

ul. Stawowa - etap 1
km 0+040.000



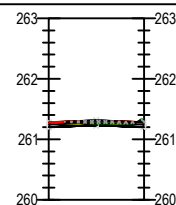
Odsunięcia od osi	3.15	-2.83	-2.56	-0.32	0.00	2.55	2.86	3.15
Rzędne drogi	261.02	261.03	261.03	261.05	261.06	261.08	261.09	261.09
Rzędne terenu	261.03	261.04	261.04	261.05	261.06	261.08	261.09	261.09

ul. Stawowa - etap 1
km 0+060.000



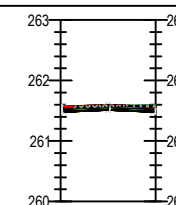
Odsunięcia od osi	3.15	-3.08	-0.36	0.00	0.36	3.09	3.15
Rzędne drogi	261.25	261.27	261.28	261.27	261.25	261.25	261.25
Rzędne terenu	261.23	261.23	261.23	261.28	261.28	261.28	261.28

ul. Stawowa - etap 1
km 0+062.682



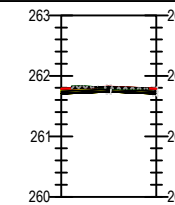
Odsunięcia od osi	3.15	3.12	0.00	3.12	3.15
Rzędne drogi	261.28	261.31	261.32	261.32	261.28
Rzędne terenu	261.26	261.32	261.32	261.32	261.32

ul. Stawowa - etap 1
km 0+083.506



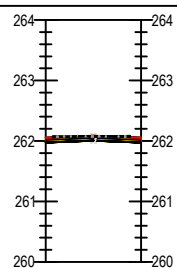
Odsunięcia od osi	3.15	-2.91	0.00	2.98	3.15
Rzędne drogi	261.56	261.59	261.56	261.56	261.56
Rzędne terenu	261.57	261.59	261.59	261.59	261.59

ul. Stawowa - etap 1
km 0+100.000



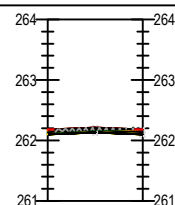
Odsunięcia od osi	3.15	0.00	3.08	3.15
Rzędne drogi	261.79	261.82	261.79	261.79
Rzędne terenu	261.80	261.82	261.79	261.79

ul. Stawowa - etap 1
km 0+120.000



Odsunięcia od osi	3.15	0.00	0.00	0.00	3.15
Rzędne drogi	262.06	262.09	262.09	262.09	262.06
Rzędne terenu	262.06	262.06	262.06	262.06	262.06

ul. Stawowa - etap 1
km 0+140.000



Odsunięcia od osi	3.15	-2.36	0.00	2.36	3.12	3.15
Rzędne drogi	262.18	262.19	262.21	262.19	262.18	262.18
Rzędne terenu	262.15	262.18	262.19	262.19	262.18	262.18

temat:	Remont drogi gminnej ul. Stawowej na działkach nr 1400/200 i 580/158 w sołectwie Wilcza - etap 1	IX 2015 r.	
inwestor:	Urząd Gminy w Pilchowicach 44-145 Pilchowice, ul. Damrota 6		
zespół projektowy:	mgr inż. Ewelina Sankiewicz upr. nr SLK/3237/OWOD/10; SLK/2281/OWOK/08 mgr inż. Arkadiusz Gawłowski	branża: DROGOWA	
tytuł rysunku:	Przekroje poprzeczne - cz. 1	1:750	5.1