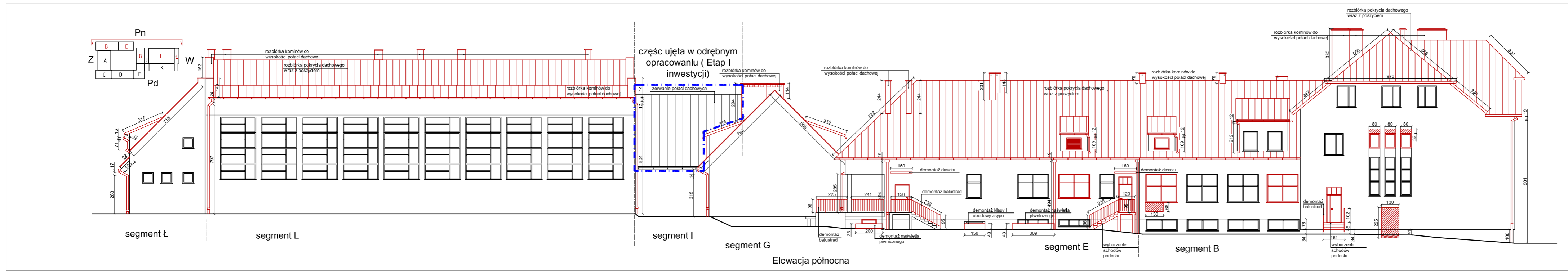


LEGENDA

- — — — — część budynku objęta przebudową - ujęta w odrębnym opracowaniu - Etap III inwestycji
- - - - - część budynku ujęta w odrębnym opracowaniu - Etap I inwestycji
- pozostała część objęta jest niniejszym opracowaniem
- — — — — elementy do rozbioru, wyburzeń, demontażu
- - - - - wykucia otworów w ścianach



- Uwagi:**
1. Rysunek rozpatrywać łącznie z wszystkimi projektami branżowymi.
 2. Rozbiórki elementów konstrukcyjnych prowadzić zgodnie z wytycznymi proj. branży konstrukcyjnej.
 3. Rozbiórka obejmuje wszystkie parapety zewnętrzne i obróbki blacharskie.
 4. Rozbiórka/demontaż wszystkich rynien i rur spustowych.

abm **ABM**
 WYCENA NIERUCHOMOŚCI
 PROJEKTOWANIE ARCHITEKTONICZNE
 ANNA I BARTOSZ MICHAŁSKI S.C.
 44 - 100 Gliwice, ul. Czarnieckiego 22a

Zleceniodawca:
 Gmina Pilchowice
 ul. Damrota 6
 44-145 Pilchowice

Nazwa inwestycji:
 MODERNIZACJA OBIEKTU SZKOLNO - PRZEDSZKOLNEGO W
 ŻERNICY PRZY UL. LEOPOLDA MIKI 37
 ETAP II - TERMOMODERNIZACJA

Adres obiektu:
 ul. Leopolda Miki 37, Żernica 44-144
 nr działek: 829/19, 830/19, 831/19, 832/19, 833/19, 834/19, 331/18,
 332/19, 333/19, 334/20

Przedmiot rys.:
 WYBURZENIA - elewacja południowa seg.
 C, D, F, I, K, L, wschodnia L, wschodnia F, G,
 północna seg. L, I, G, E, B

Stadium: PROJEKT WYKONAWCZY

Branża: ARCHITEKTURA

Faza:	Nr tomu:	Wersja:	Nr rys.:
PW	II.	v.1	13

Data: styczeń 2013 **Skala:** 1:200

Projektant:	Imię:	Nazwisko:
	Specjaln.:	Nr upr. bud.:
Arch.		33/SŁOKK/2011/II

Podpis:

Opracowanie:	Imię:	Nazwisko:
	Joanna WISNIEWSKA	

Sprawdzający:	Imię:	Nazwisko:
	Grzegorz KOTYL	
Arch.		11/98

Podpis:

Wydanie rysunku z kolejnym numerem wersji powoduje unieważnienie wszystkich wcześniejszych rysunków