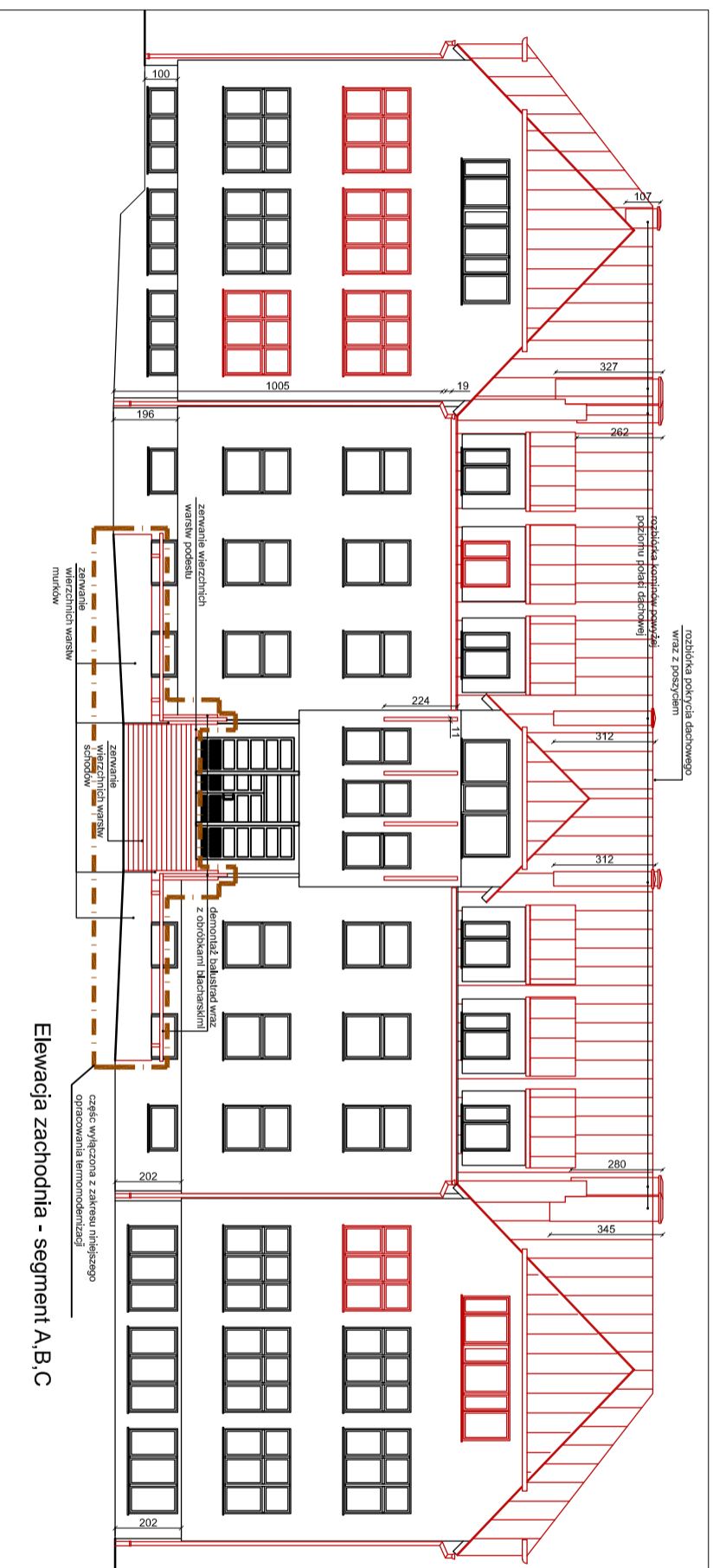
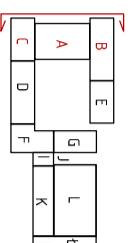
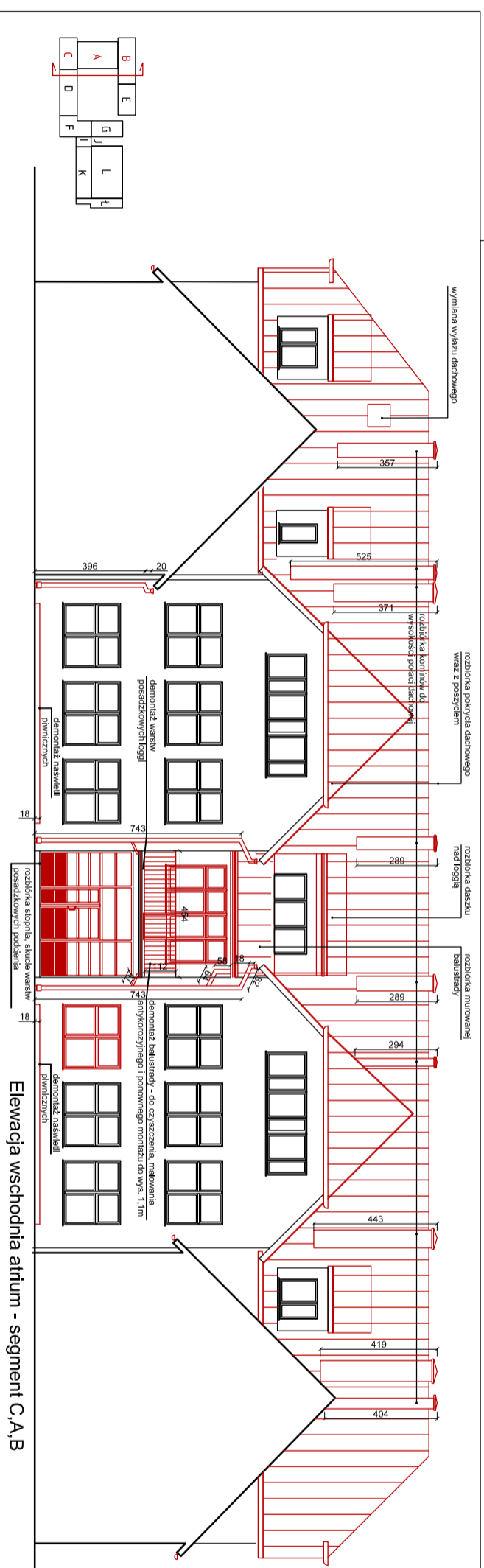


LEGENDA

- część budynku objęta przebudową - ujęta w odrębnym opracowaniu - Etap III inwestycji
- część budynku ujęta w odrębnym opracowaniu - Etap I inwestycji
- pozostała część objęta jest niniejszym opracowaniem elementów do rozbioru, wyburzeń, demontażu
- wykucia otworów w ścianach



Elewacja zachodnia - segment A,B,C



Elewacja wschodnia atrium - segment C,A,B

Uwagi:

1. Rysunek rozpatrywać łącznie z wszystkimi projektami branżowymi.
2. Rozbiórki elementów konstrukcyjnych prowadzić zgodnie z wytycznymi proj. branży konstrukcyjnej.
3. Rozbiórka obejmuje wszystkie parapety zewnętrzne i obróbki blaszarskie.
4. Rozbiórka/demontaż wszystkich rynien i rur spustowych.



ABM

WYCENA NIERUCHOMOŚCI
PROJEKTOWANIE ARCHITEKTONICZNE
ANNA I BARTOŚZ MICHAŁSICY S.C.
44 - 100 Gliwice, ul. Czarnieckiego 22a

Zleceńdawca:

Gmnia Plichtowice
ul. Dąmrota 6
44-145 Plichtowice

Nazwa inwestycji:
MODERNIZACJA OBIEKTU SZKOŁNO - PRZEDSZKOŁNEGO W
ZERNICY PRZY UL. LEOPOLDA MIKI 37
ETAP II - TERMOMODERNIZACJA

Adres obiektu:
ul. Leopolda Miki 37, Zernica 44-144
nr działek: 829/19, 830/19, 831/19, 832/19, 833/19, 834/19, 331/18,
332/19, 333/19, 334/20

Przedmiot rys.:
WYBURZENIA - elewacja zachodnia,
elewacja wschodnia atrium - seg. A, B, C

Stadium: PROJEKT WYKONAWCZY

Branża: ARCHITEKTURA

Faza: Nr tomu: **PW** Wersja: Nr rys.: **11**

Data: styczeń 2013 **Skala:** 1:200

Projektant:
Imię: Bartosz Nazwisko: MICHAŁSKI

Podpis:
Specialn.: Nr upr. bud.:
Arch. 33/SI.0KK/2011/II

Opracowanie:
Imię: Justyna Nazwisko: POŁOCZEK

Sprawdzający:
Imię: Grzegorz Nazwisko: KOTYL

Podpis:
Specialn.: Nr upr. bud.:
Arch. 11//98

Wydanie rysunku z kolejnym numerem wersji powoduje unieważnienie wszystkich wcześniejszych rysunków