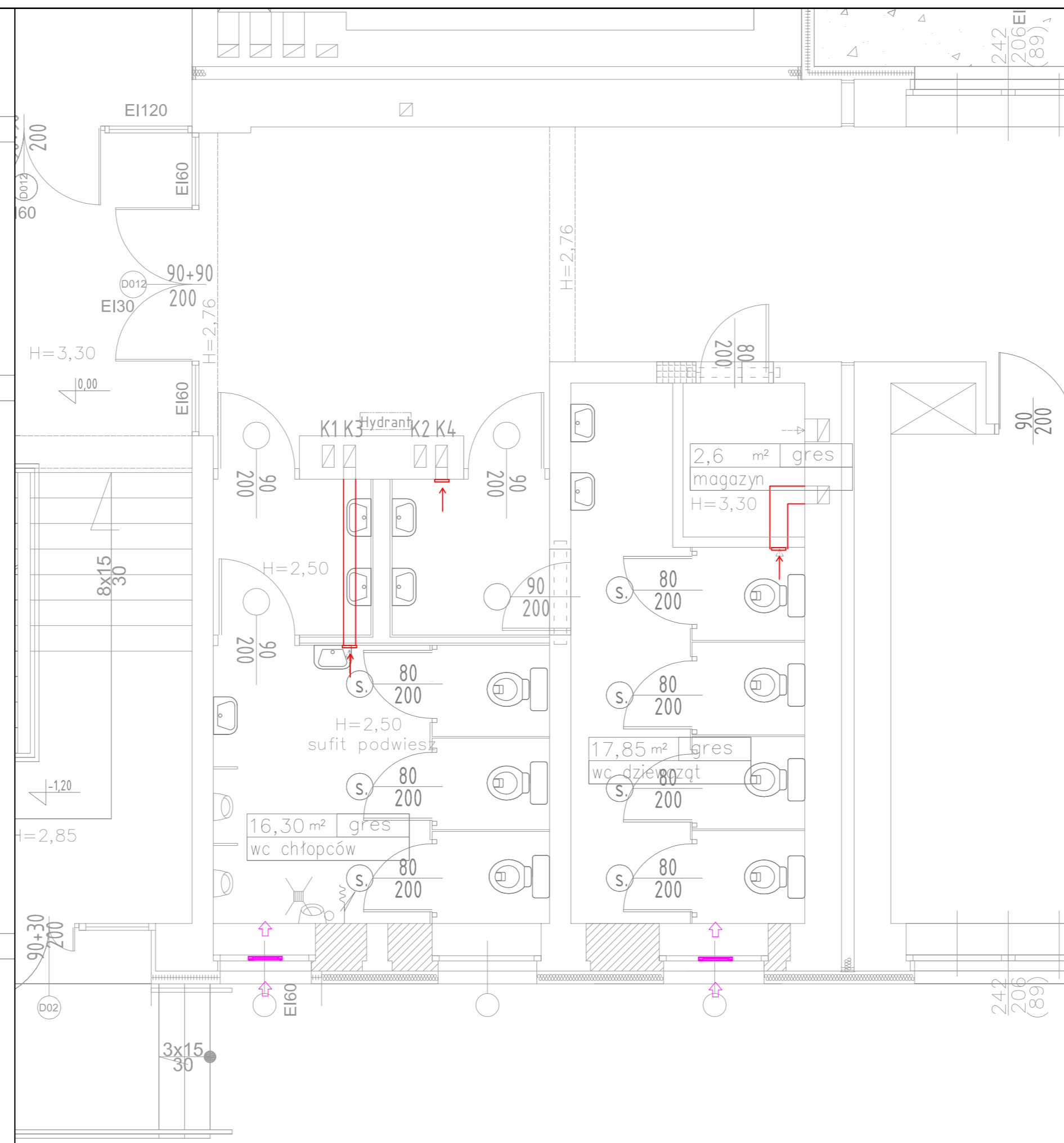
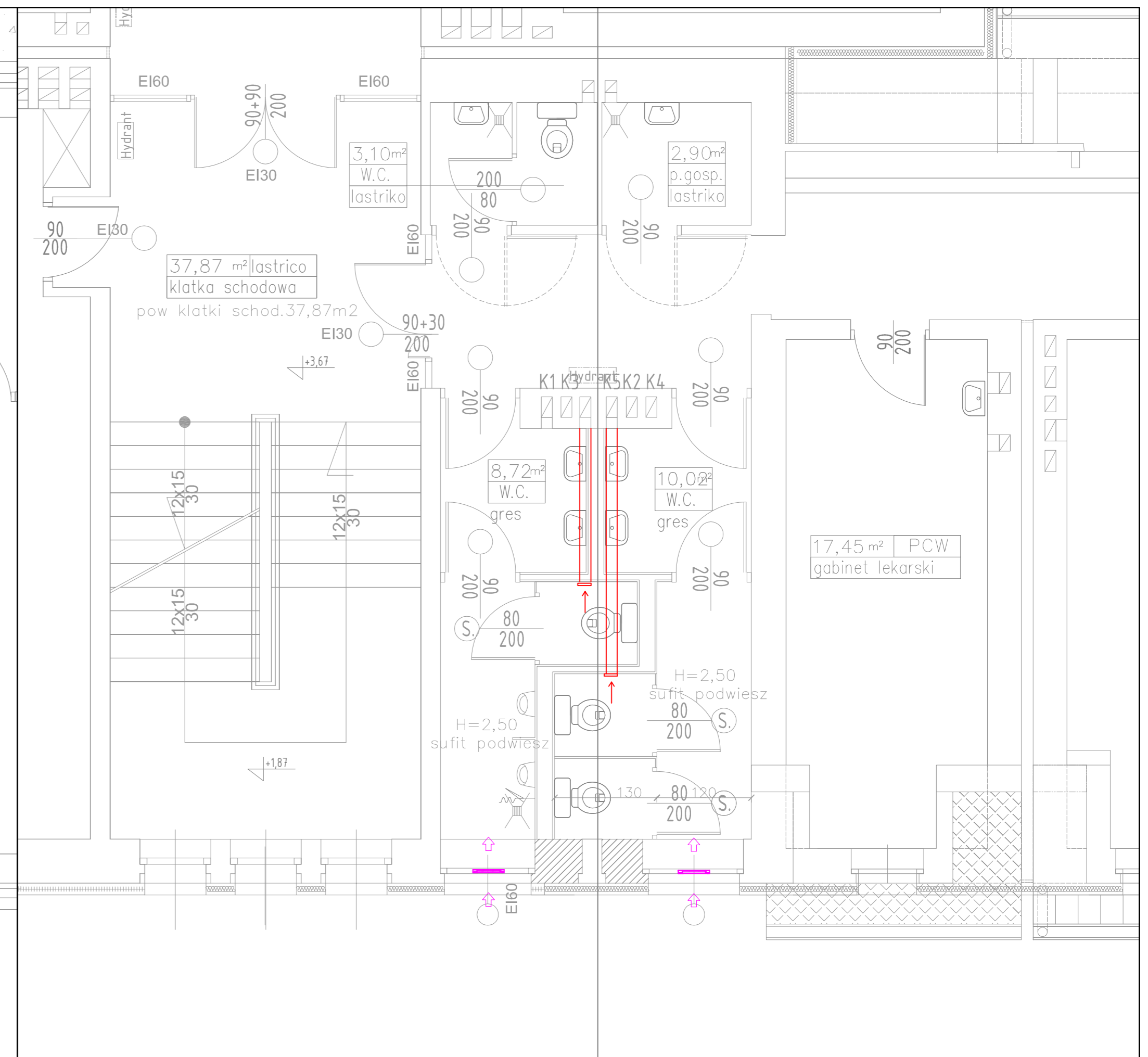


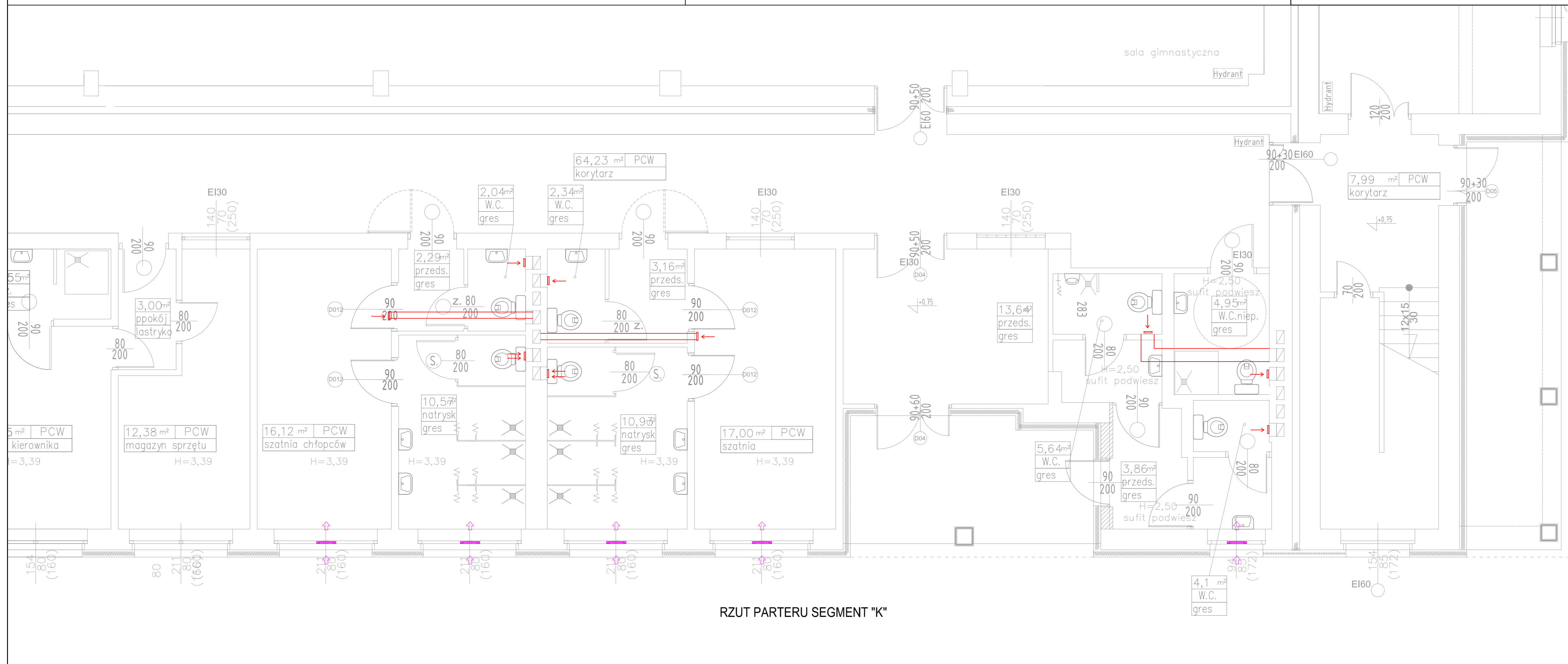
RZUT PIWNIC SEGMENT "C"



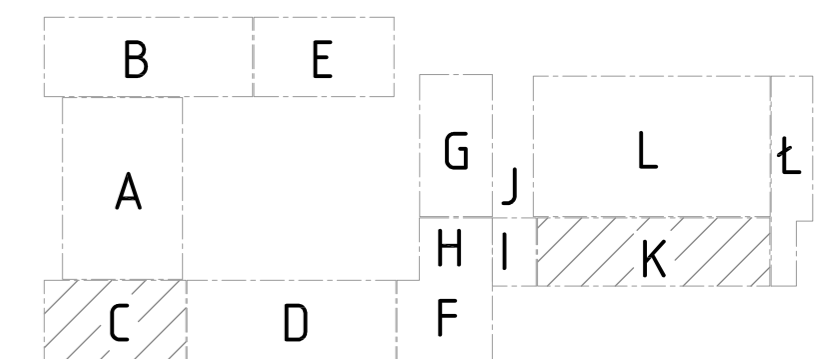
RZUT PARTERU SEGMENT "C"



RZUT I PIĘTRA SEGMENT "C"



RZUT PARTERU SEGMENT "K"



**LEGENDA**

- wentylator łazienkowy DECOR 300 CHZ, lub równoważny
- wentylator łazienkowy DECOR 100 CDZ, lub równoważny
- nawiewnik higrosterowany EFR 101, lub równoważny

**abm** ABM  
 WYCENA NIERUCHOMOŚCI  
 PROJEKTOWANIE ARCHITEKTONICZNE  
 ANNA I BARTOSZ MICHAŁCZY S.C.  
 44 - 100 Gliwice, ul. Czarnieckiego 22a

Zleceniodawca:  
 Główna Płochowice  
 ul. Danzota 6  
 44-145 Płochowice

Nazwa inwestycji:  
 MODERNIZACJA OBIEKTU SZKOŁO - PRZEDSZKOLNEGO W ZERNICY PRZY  
 UL. LESPOLIA 11W ST  
 ETAP III - MODERNIZACJA

Adres obiektu:  
 ul. Lespolia 11w 37, Zernica 44-144  
 nr działek: 829/19, 830/19, 831/19, 832/19, 833/19, 834/19, 331/19,  
 332/19, 333/19, 334/20

Przedmiot rys.:  
 Instalacja wentylacji - Rzuty pom.  
 sanitarnych

Stadium: PROJEKT WYKONAWCZY

Branża: SANITARNA

Faza:	Nr tomu:	Wersja:	Nr rys.:
PW		I.V.C v.1	5

Data: styczeń 2013 150

Projektant:  
 Imię: Nazwisko:  
 mgr inż. Janusz Piechowicz  
 Specjaln.: Nr upr. bud.:  
 Sanit. 444/02

Podpis:

Opracowanie:  
 Imię: Nazwisko:  
 mgr inż. Grzegorz Kubanek  
 mgr inż. Marian Błacha

Sprawdzający:  
 Imię: Nazwisko:  
 mgr inż. Wojciech Cieplinski  
 Specjaln.: Nr upr. bud.:  
 Sanit. 450/02

Podpis:

Wydanie rysunku z kolejnym numerem wersji powoduje  
 unieważnienie wszystkich wcześniejszych rysunków