

**UCHWAŁA NR XXXIX/320/13
RADY GMINY PILCHOWICE**

z dnia 25 kwietnia 2013 r.

w sprawie nadania nazwy drogom wewnętrznym w Sołectwie Pilchowice

Na podstawie art. 18 ust. 2 pkt 13, art. 40 ust. 1, art. 41 ust. 1 i art. 42 ustawy z dnia 8 marca 1990r. o samorządzie gminnym / tekst jednolity z 2001r. Dz. U. Nr 142, poz.1591 z późn. zm./

RADA GMINY PILCHOWICE u c h w a ł a

§ 1. 1. Nadać gminnym drogom wewnętrznym położonym w Pilchowicach nazwy: **ul. Topolowa** - drodze zlokalizowanej na działce nr 280, **ul. Klonowa** - drodze zlokalizowanej na działce nr 281, **ul. Spokojna** - drodze zlokalizowanej na działce nr 48,

2. Usytuowanie oraz przebieg dróg, o których mowa w ust. 1 ilustrują szkice sytuacyjne stanowiące załączniki do uchwały.

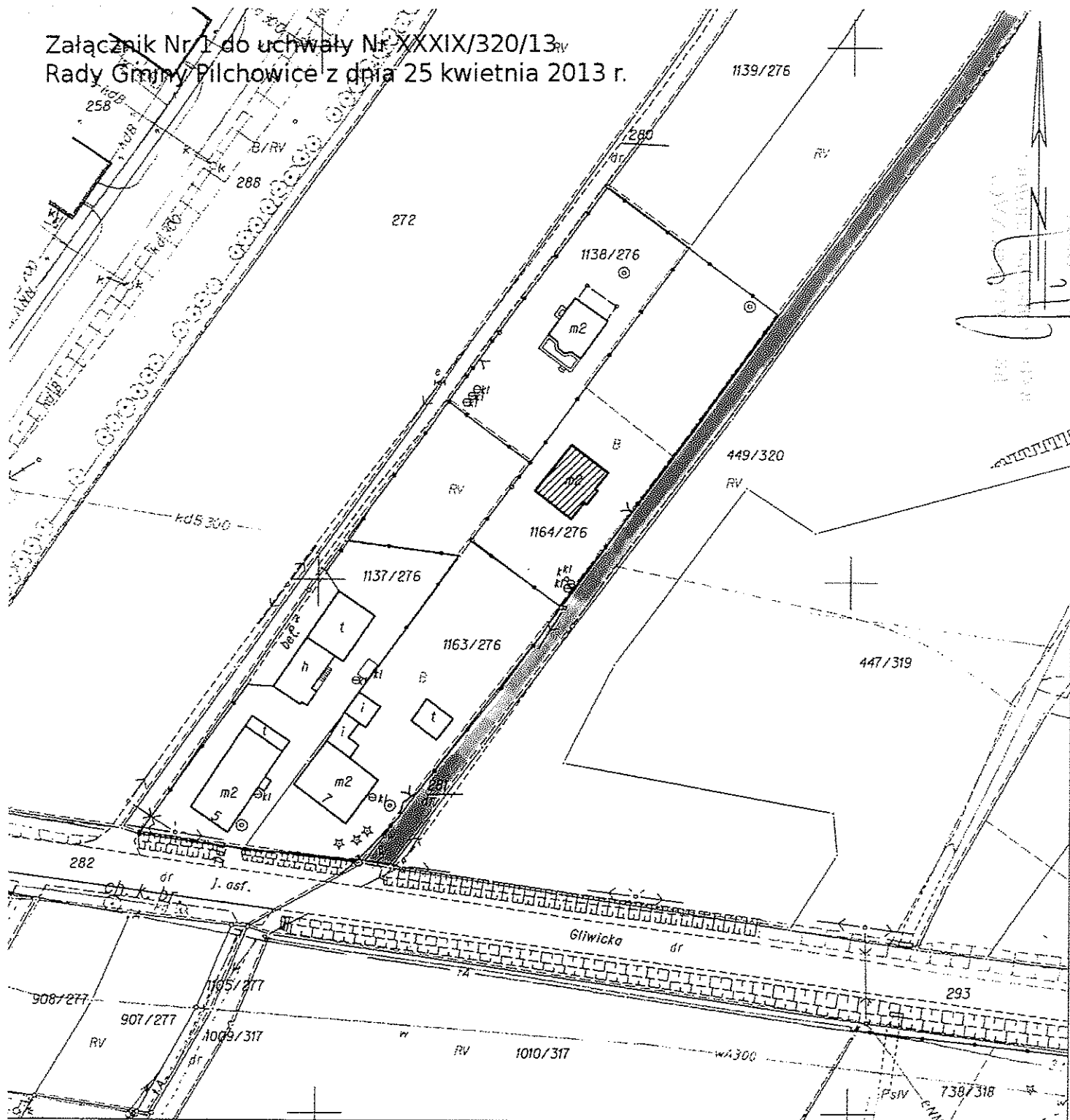
§ 2. Wykonanie uchwały powierza się Wójtowi Gminy.

§ 3. Uchwała wchodzi w życie po upływie 14 dni od dnia ogłoszenia w Dzienniku Urzędowym Województwa Śląskiego.

Przewodniczący Rady Gminy
Pilchowice


Andrzej Ogórek

Załącznik Nr 1 do uchwały Nr XXXIX/320/13 RV
 Rady Gminy Pilchowice z dnia 25 kwietnia 2013 r.



ul. Topolowa dz. nr. 280
 ul. Klonowa dz. nr. 281

KOPIA MAPY ZASADNICZEJ

SKALA 1:1000

L. dz.: 11328/2012

Województwo: śląskie

Powiat: gliwicki

Jedn. ew.: Pilchowice 240504_2

Obr. ew.: Pilchowice 0005

Sekcja: 6.128.26.01.4; 6.128.26.01.2

STAROSTA GLIWICKI

Powiatowy Ośrodek Dokumentacji Geodezyjnej i Kartograficznej

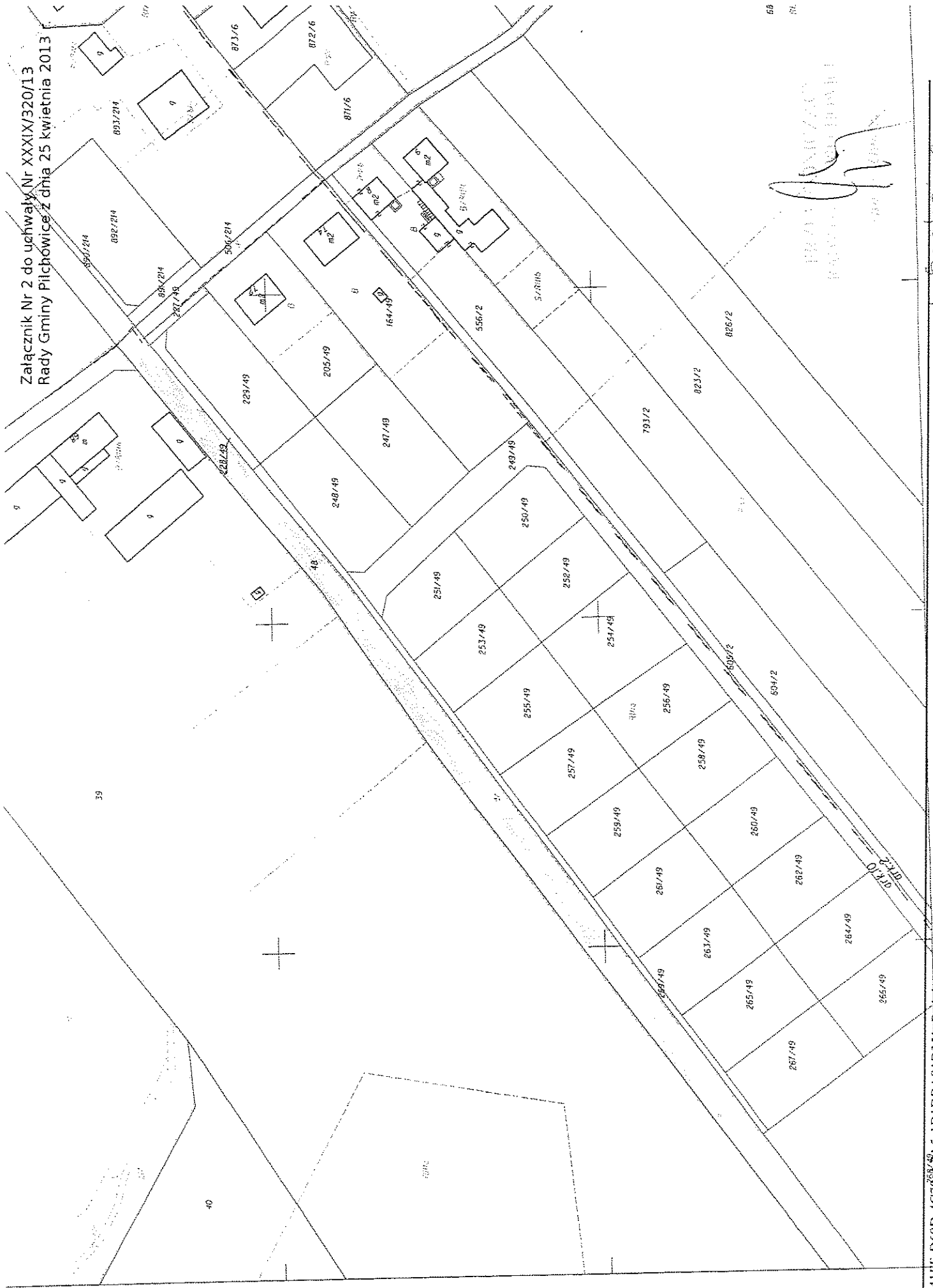
Wyeksponowane na niniejszej mapie obiekty budowlane zostały zinwentaryzowane, a dokumenty powstałe w wyniku inwentaryzacji przyjęte do państwowego zasobu geodezyjnego i kartograficznego w dniu 2013.01.15 i zaewidencjonowane pod nr KERG 405-101/2012

Reprodukcowanie, rozpowszechnianie i rozprowadzanie niniejszego dokumentu wymaga zezwolenia, o którym mowa w art. 18 ustawy z dnia 17 maja 1989 r. Prawo geodezyjne i kartograficzne (Dz. U. Nr 30, poz. 163 z późn. zm.)

Gliwice, dnia: 2013.01.15

[Handwritten signature]

Załącznik Nr 2 do uchwały Nr XXXIX/320/13
Rady Gminy Pilchowice z dnia 25 kwietnia 2013



68
69

BRONISŁAWA
KORCZYŃSKA
2013.04.25