

GMINA PIŁCHOWICE

INWESTYCJE I ZADANIA 2012

Wzrost inwestycji w Gminie Pilchowice jest jednym z priorytetów w polityce rozwoju gminy prowadzonej przez Wójta Gminy oraz kadre zarządzającą Urzędu Gminy. Polityka inwestycyjna opiera się na tzw. montażu finansowym, co oznacza, że Gmina zdobywa środki zewnętrzne służące dofinansowaniu inwestycji i zadań gminnych.

W 2012 r. Gmina Pilchowice zrealizowała inwestycje i zadania na łączną kwotę 2.937.333,97 zł, w tym:

- wydatkowała środki własne na kwotę:
2.372.314,37 zł (80,76%)
- pozyskała dofinansowanie zewnętrzne na kwotę:
565.019,60 zł (19,24%)

**INWESTYCJE I ZADANIA – MONTAŻ
FINANSOWY**

REFERAT INWESTYCJI I ROZWOJU GOSPODARCZEGO



- Wilcza – droga transportu rolnego
(dł. 1,445 km)
Koszt: 300.232,74 zł, w tym:
- 199.082,74 zł (środki własne)
 - 101.150,00 zł (środki zewnętrzne)



Pilchowice – przebudowa drogi ul.

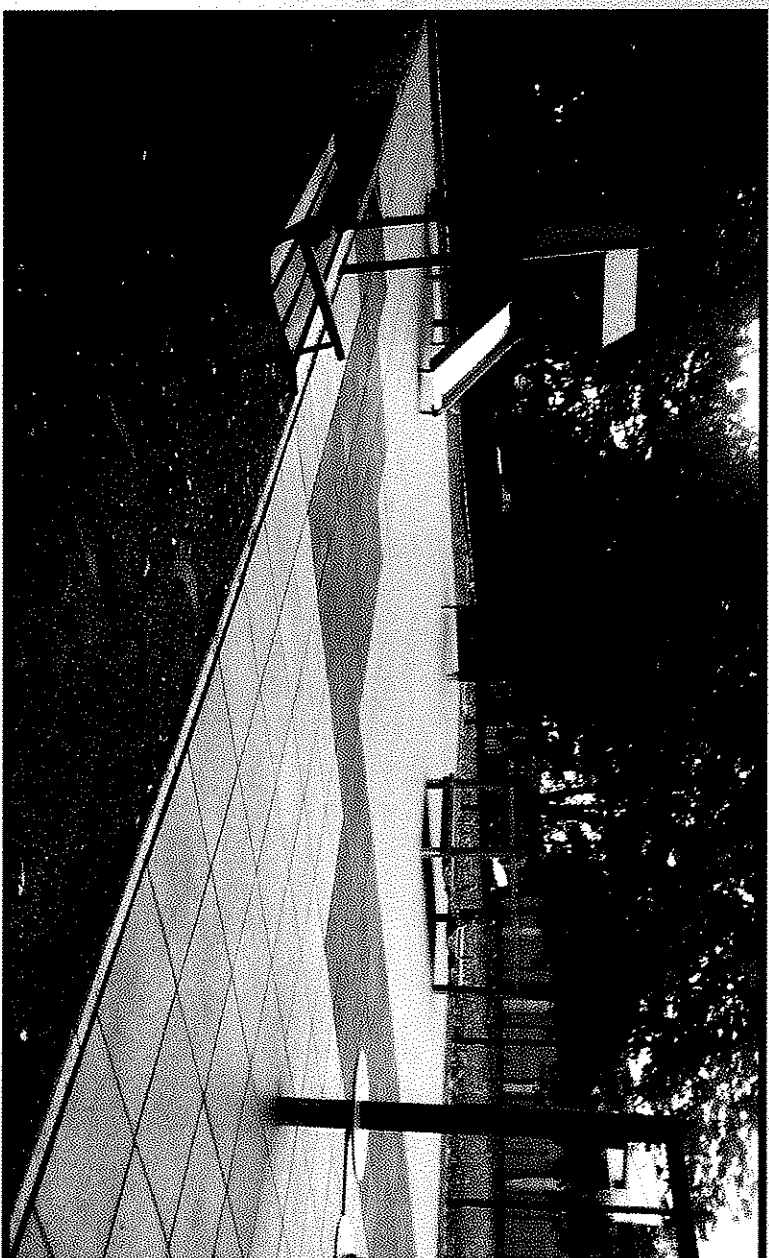
Strażaków (dl. 430 mb)

Koszt: 301.502,42 zł, w tym:

- 225.303,42 zł (środki własne)
- 76.199,00 zł (środki zewnętrzne)



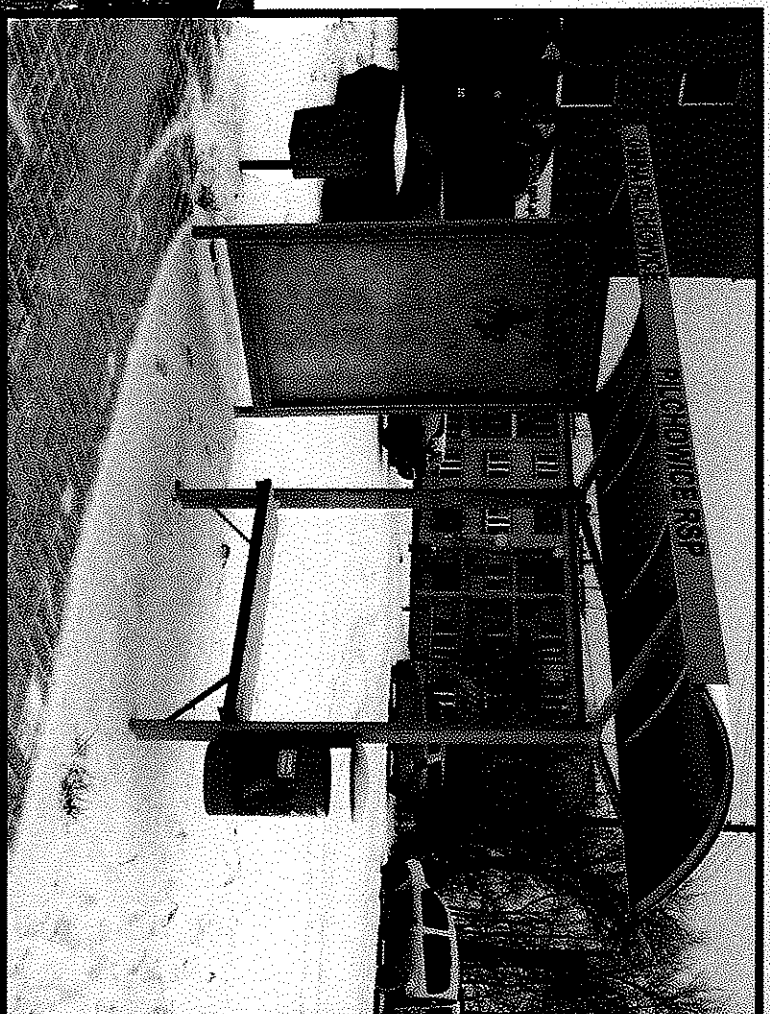
Wilecza – ul. Grzonki
(dł. 2,1 km)
Koszt: 817.303.12 zł
(100% środki własne)



Pilchowice – budowa placu zabaw przy ZS Pilchowice w ramach programu „Radosna szkoła”

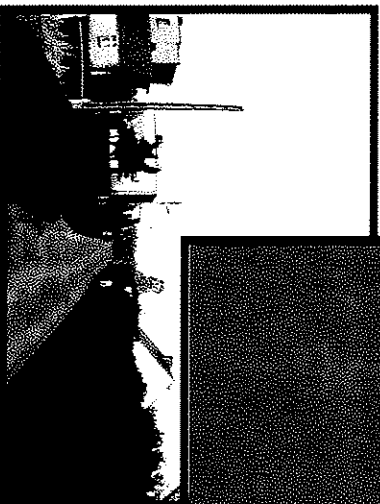
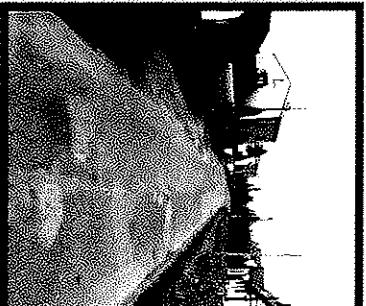
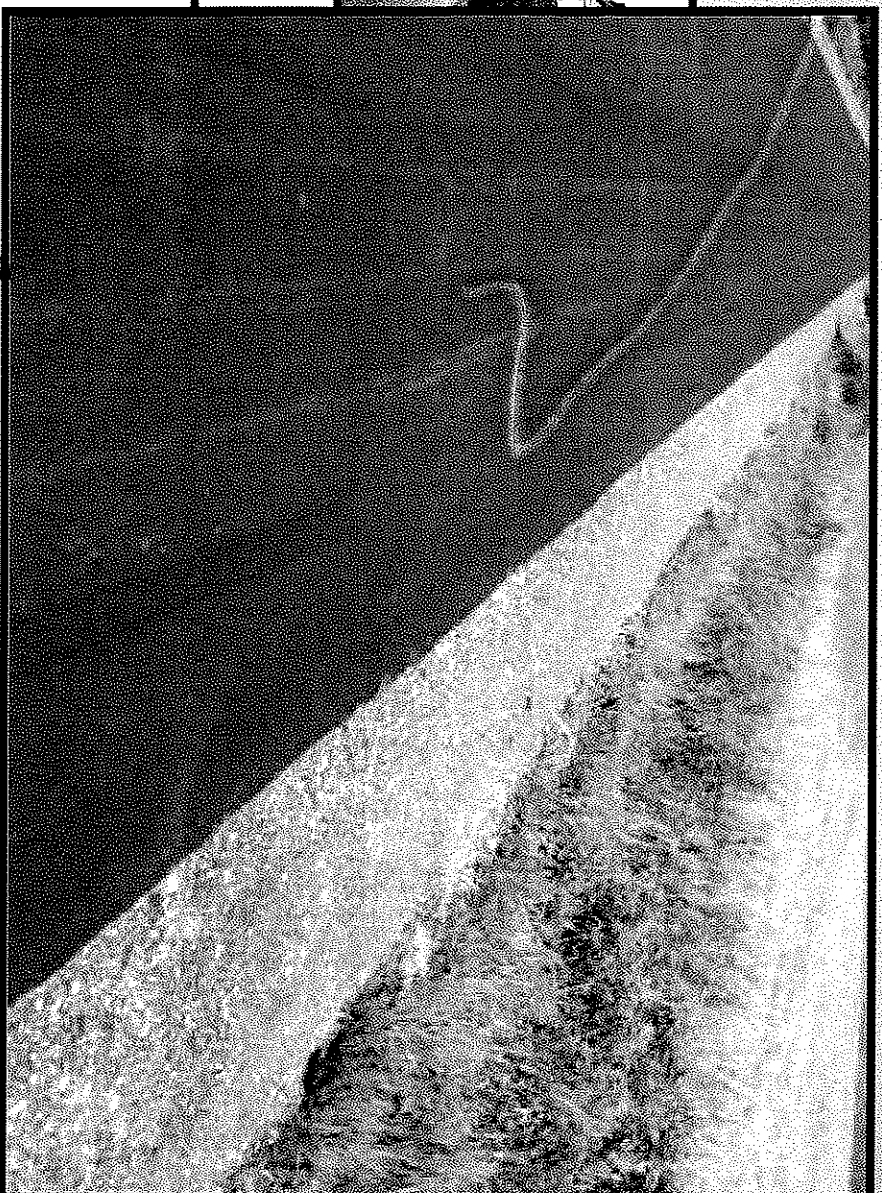
Koszt: 174.560,23 zł, w tym:

- 91.499,63 zł (środki własne)
- 83.060,60 zł (środki zewnętrzne)

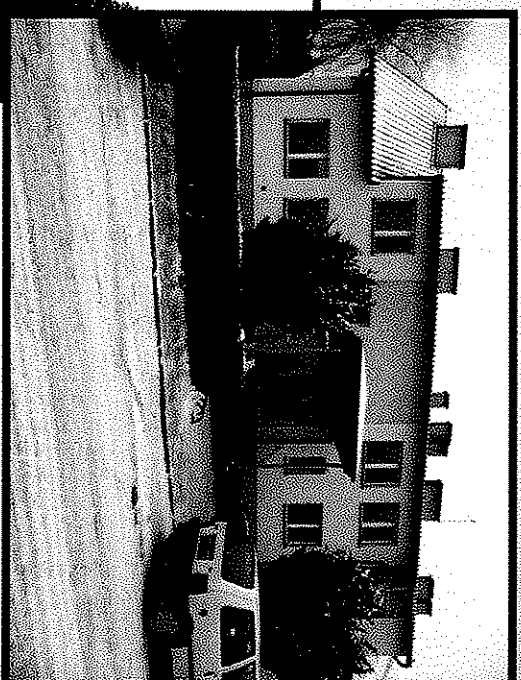
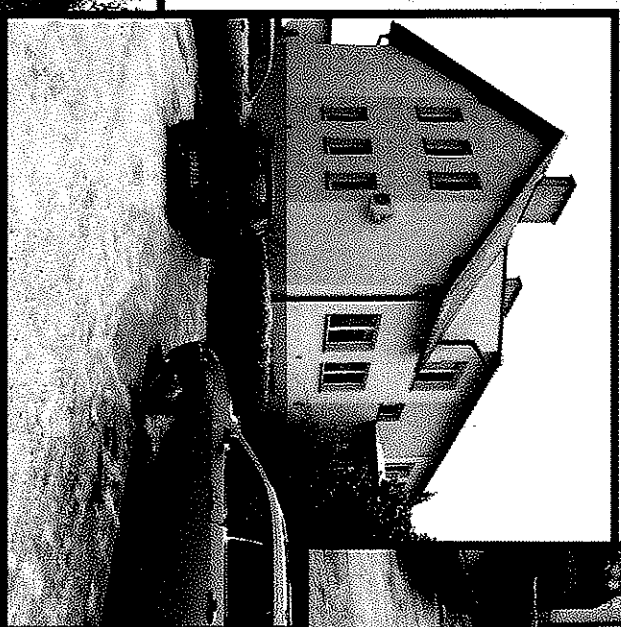
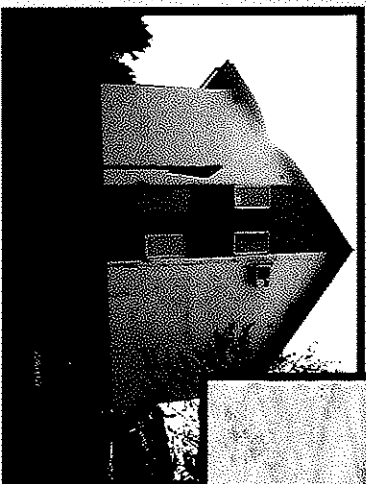


**Zakup wiat przystankowych
(liczba: 7 małych wiat i 2 duże
wiaty)**

**Koszt inwestycji: 54.508,68 zł
(100% środki własne)**

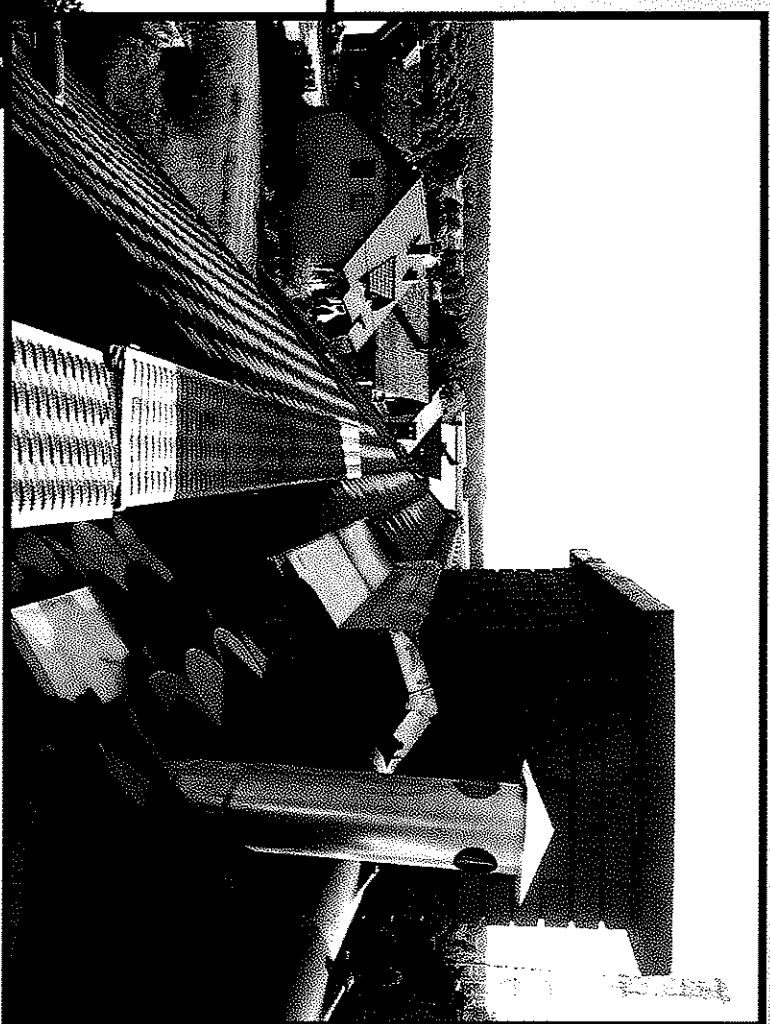


Modernizacja nawierzchni dróg gminnych i parkingów w gminie Pilchowice: ul. Zalesie, ul. Polna (dł. 700 mb)
Roboty na drogach gminnych
koszt: 134.084,83 zł
(100% środki własne)

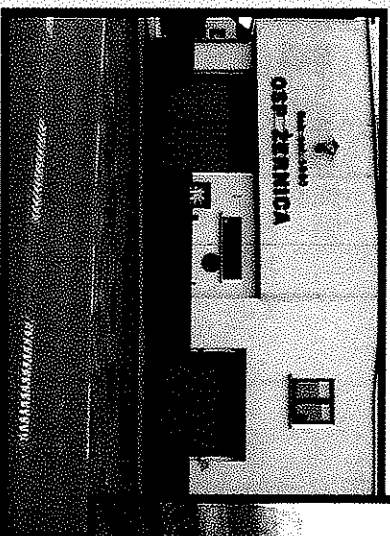


Termomodernizacja ośrodka
zdrowia w Zernicy
koszt: 58.937,50 zł
(100% środki własne)

**Referat Planowania
Przestrzennego, Gospodarki
Nieruchomościami
i Ochrony Środowiska**

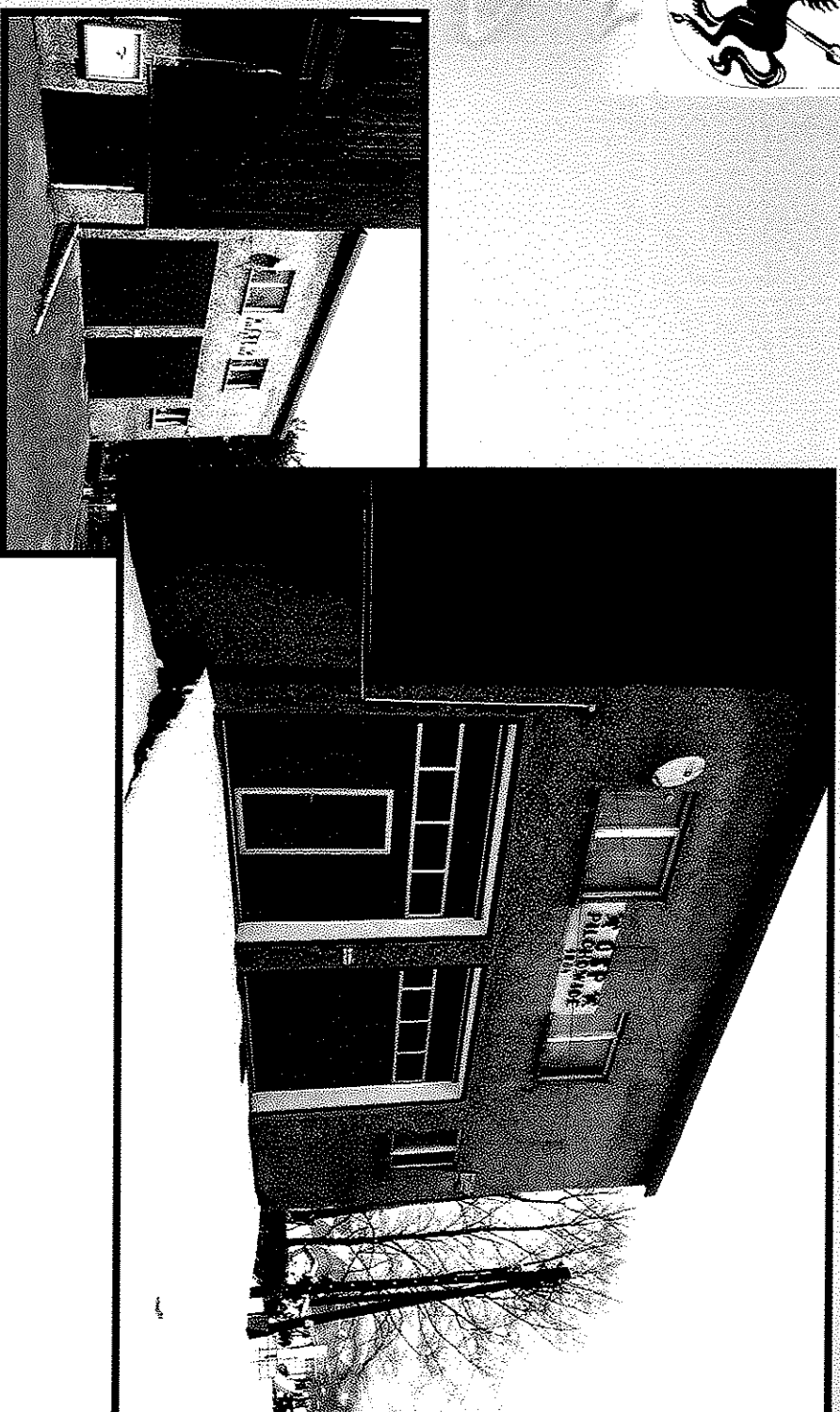


Pilchowice – wymiana dachu na
budynku przy ul. Rynek 13
Koszt: 81.300,65 zł.
(100% środki własne)



**OSP Żernica - wymiana bram garażowych oraz
odgrzybianie ścian**

Koszt: 29.470,80 zł (100% środki własne)



OSP Pilchowice – wymiana bram garażowych

Dotacja: 23.680,00 zł.

Dotacja Wojewódzki Związek Ochotniczych Straży Pożarnych RP:
4.610,00 zł



OSP Wilcza – dofinansowanie Gminy Pilchowice do zakupu samochodu bojowego

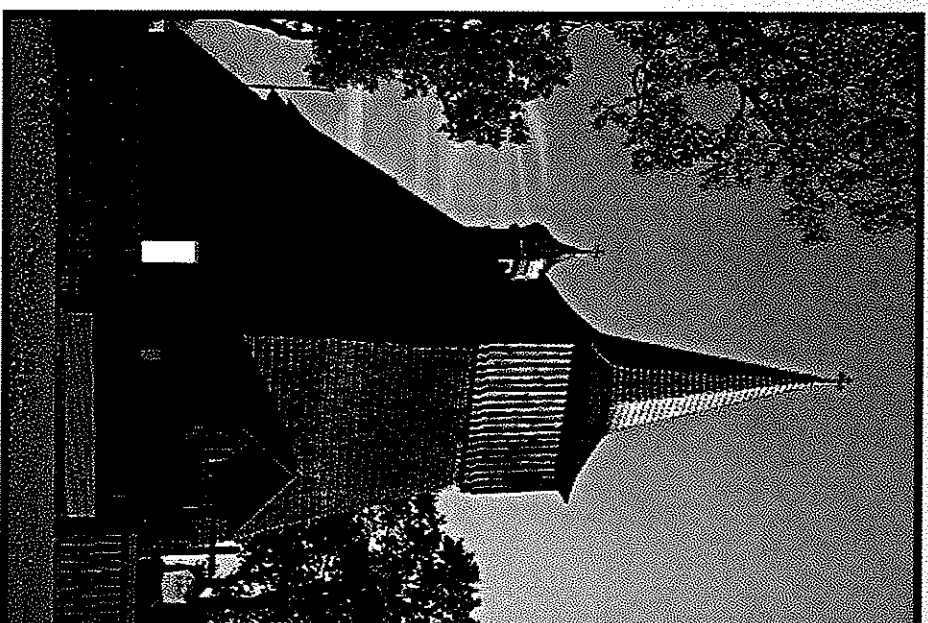
Koszt dofinansowania: 497.366,50 zł

Dotacja: 200.000,00 zł Marszałek Województwa

Dotacja :100.000,00 zł Zarząd Wojewódzki Związku OSP RP

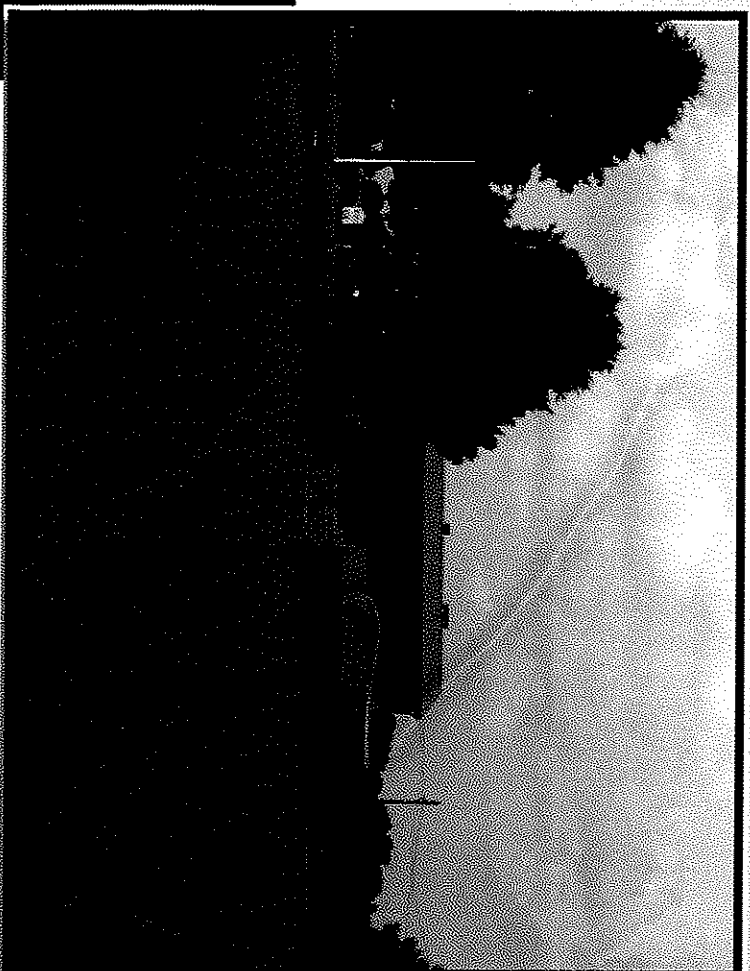


**Nieborowice – odrestaurowanie
miejsca pamięci**
Koszt: 10.495,00 zł
(100% środki własne)



**Wilcza – dotacja na modernizację instalacji
elektrycznej**

Kwota dotacji: 68.000,00 zł



Stacja budynek LKS – naprawa po pożarze, oraz
modernizacja instalacji c.o.

Koszt: 49.260,00 zł



INWESTYCJE I ZADANIA realizowane i rozliczone w 2012 roku ze środków zewnątrznych

Lp	Zadanie	Dotacja ze środków zewnątrznych
1	Przebudowa drogi transportu rolnego w sołectwie Wilcza	101 150,00 zł
2	Budowa parkingu w sołectwie Stаницa (zadanie zakończone w grudniu 2011 roku, wpływ środków do budżetu rok 2013)	233 693,22 zł
3	Zagospodarowanie skweru jako przestrzeni publicznej w Pilchowicach	24 000,00 zł
4	Budowa placu zabaw "Radosna szkoła" przy Zespole Szkół w Pilchowicach	83 060,60 zł
5	Przebudowa drogi gminnej ul. Strażaków w Pilchowicach	76 199,00 zł
6	Budowa boiska wielofunkcyjnego w sołectwie Wilcza (zadanie zakończone w 2010 roku, wpływ środków do budżetu w roku 2012)	270 371,84 zł
7	Zagospodarowanie terenu przyległego do wiaty pełniącej funkcję świetlicy wiejskiej w Leboszowicach	13 759,90 zł
8	Zagospodarowanie obiektu małej infrastruktury rekreacyjnej w Kuźni Nieborowskiej	11 020,06 zł
9	Przygotowanie i wydanie mapy turystycznej jako bazy informacji turystycznej o Gminie Pilchowice	11 000,00 zł
10	Przygotowanie i wydanie folderu promującego Gminę Pilchowice w otoczeniu LGD "Spichlerz Górnego Śląska"	8 606,00 zł
11	Uporządkowanie parkowania wzdłuż drogi powiatowej nr 2930S ul. K. Miarki w Wilczy - dotacja dla Powiatu Gliwickiego	104 526,06 zł
12	Remont nawierzchni drogi powiatowej nr 2925S - od skrzyżowania z drogą wojewódzką nr 921 w Pilchowicach-dotacja dla Powiatu Gliwickiego	48 872,82 zł
13	Dotacja na zakup samochodu policyjnego	30.767,54 zł

razem 1.017.027,04 zł



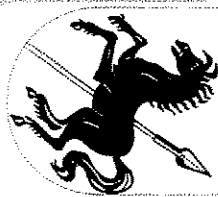
Plany na 2013 r.

Wyszczególnienie zadań	Koszt	Dofinansowanie	Środki własne
Małe projekty. Zwiększenie atrakcyjności turystycznej oraz kulturalno-rekreacyjnej lokalnej społeczności w sołectwie Nieborowice	38 172,00 180 000,00 2012 - 2013	24 870,40	13 301,60 180 000,00
Awaryjne zasilanie Ug Pilchowice	1 656 600,00 2011 - 2013	1 408 110,00 RPO WSi.	248 490,00
Budowa sieci szerokopasmowej dla społeczeństwa informacyjnego 2011 na terenie gmin Górnego Śląska	74 292,25 2012	-	74 292,25
Adaptacja pomieszczeń socjalnych na dodatkowy oddział przedszkolny w Publicznym Przedszkolu w Zespole Szkół w Pilchowicach wraz z dostosowaniem głównej klatki schodowej do ochrony p.poż.	5 000 000,00 2012 - 2014	2 000 000,00 WFOŚiGW - plan 40 000,00	2 960 000,00
Moderнизacja Zespołu Szkolno - przedszkolnego w Żernicy wraz z adaptacją pomieszczeń na cele przedszkola	1 000 000,00 2012 - 2013	500 000,00 POKL PROW/Odnowa wsi - plan	187 000,00
Termomodernizacja Dom Kultury w Żernicy wraz z przebudową dachu	1 200 000,00 2013	313 000,00 WFOŚiGW - plan 500 000,00 PROW/Odnowa wsi	388 000,00
Przebudowa świetlicy wiejskiej w Wilczy	948 650,00 2013-2014	312 000,00 WFOŚiGW - plan 806 352,50 POiG - plan	142 297,50
Przeciwdziałanie wykluczeniu cyfrowemu w Gminie Pilchowice (w przypadku otrzymania dofinansowania)	400 000,00 2013	400 000,00 KWK Knurów - Szczygłowice	-
Odbudowa mostu ul. Wysoka w Wilczy			



Przygotowali:

- Kierownik Referatu Planowania Przestrzennego, Gospodarki Nieruchomościami i Ochrony Środowiska
- Kierownik Referatu Inwestycji i Rozwoju Gospodarczego
- Kierownik Referatu Finansowo-Budżetowego
- Kierownik Referatu Kontroli



DZIĘKUJĘ ZA UWAGĘ.