

UWAGI

1. Wymiary podano w [cm], poziomy w [m];
2. Rysunek rozpatrywać z projektami pozostałych branż;
3. Wszelkie wątpliwości należy kierować bezpośrednio do projektanta części konstrukcyjnej;
4. Wszelkie zamiany należy uprzednio konsultować i uzyskać aprobatę projektanta;

Instalacje:

1. Przejścia instalacjami przez płytę posadzkową/fundamentową uszczelnić kołnierzem izolacyjnym klejonym do rury instalacyjnej, rurę instalacyjną osadzić w szalunku tak aby kołnierz znalazł się w połowie grubości płyty;

Minimalne długości zakładów prętów zbrojonych:

1. Pręt $\phi 8$ – 40cm;
2. Pręt $\phi 10$ – 50cm;
3. Pręt $\phi 12$ – 60cm;

Łączenie prętów:

1. Niedopuszcza się łączenia więcej niż 50% wkładek w jednym przekroju;
2. Odległość pomiędzy przekrojami w których następuje łączenie prętów musi być większa niż 0,3 długości zakładu;

Rysunki związane:

1221-1-S- 401
do
402

Otuliny:

5,0 [cm] do gruntu
2,5 [cm] do wnętrza

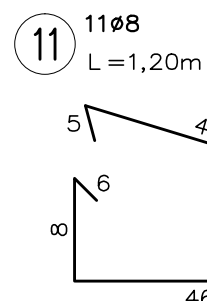
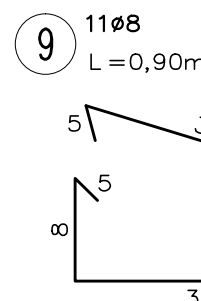
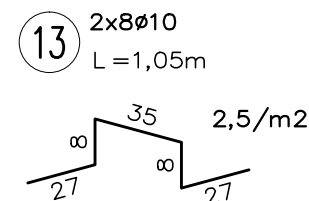
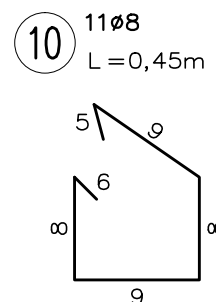
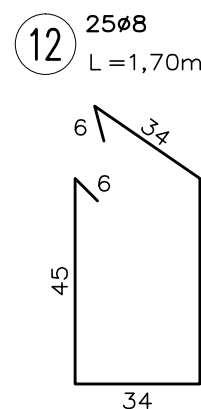
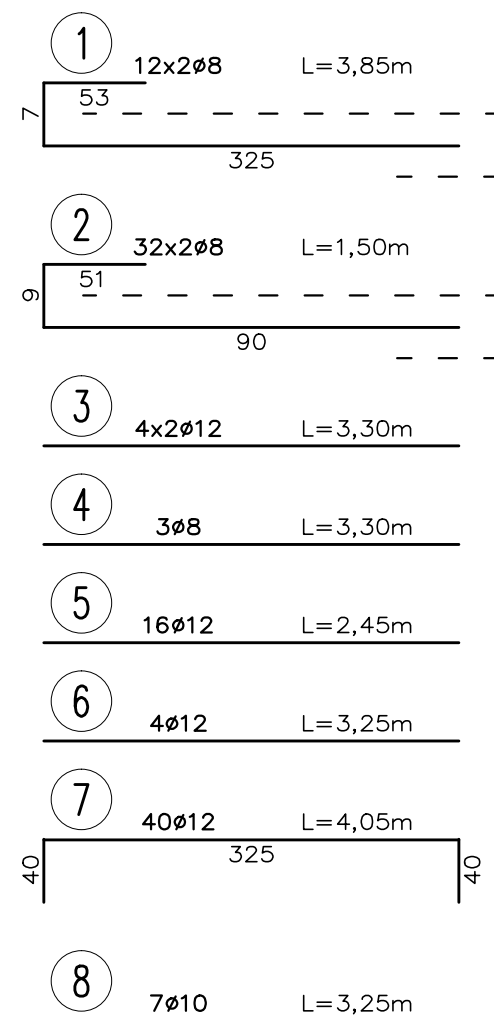
Stal: A-III (BSt500)

Beton: C20/25 W8

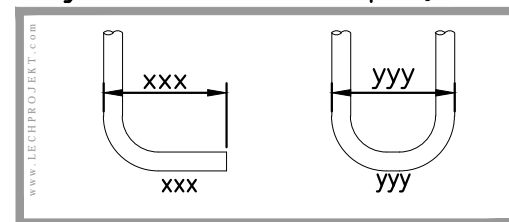
LECHPROJEKT

**EGZEMPLARZ
INFORMACYJNY**

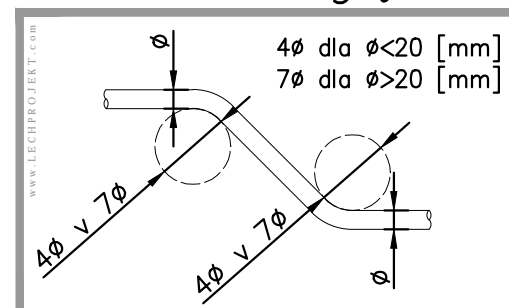
LECHPROJEKT



Wymiarowanie prętów



Średnica gięcia



LECHPROJEKT

PL 43-190 MIKOŁÓW UL.KROKUSÓW 12
TEL.+48/32/2262026 - FAX +48/32/2261869
<http://www.lechprojekt.com> biuro@lechprojekt.com

INWESTOR	
Gmina Pilchowice ul. Damrota 6, 44-145 Pilchowice	
PROJEKT	
Modernizacji obiektu szkolno-przedszkolnego - etap I - przebudowa segmentu F,H,I przy ul.L.Miki 37 w Żernicy	

ZESPÓŁ / TEAM	UWAGI / REMARKS	NR RYSUNKU / DRAWING NO. 1221-1-S-402
mgr inż. Marta Wieszke uprawn.nr 560/83	-	
mgr inż. Leszek Wieszke	TYTUŁ RYSUNKU / DRAWING TITLE Wejście Przekroje Zbrojenie	
mgr inż. Piotr Wieszke	WIELKOŚĆ / SIZE A3	

DATA / DATE 2012-10-10	SKALA / SCALE 1:25	NR RYSUNKU / DRAWING NO. 1221-1-S-402
---------------------------	-----------------------	--