

**PROJEKT BUDOWLANY
PLACU ZABAW W RAMACH PROGRAMU
"RADOSNA SZKOŁA"**

adres inwestycji:
dz. nr ewid. 449/174, 360/175, 450/176 i 372/176
przy ul. Karola Miarki w sołectwie Wilcza

inwestor:
GMINA PILCHOWICE
ul. Damrota 6
44-145 Pilchowice

nazwa rysunku:
**ROZMIESZCZENIE
URZĄDZEŃ ZABAW.**

autor opracowania:
projektant arch. mgr inż. arch. Ewa Nelip
nr upr. bud. 601776 SL-0141

tytuł, imię i nazwisko:
mgr inż. arch. Ewa Nelip
nr upr. bud. 601776 SL-0141

podpis:

asystent projektanta mgr inż. arch. Marek Powiecka
menadżer projektu

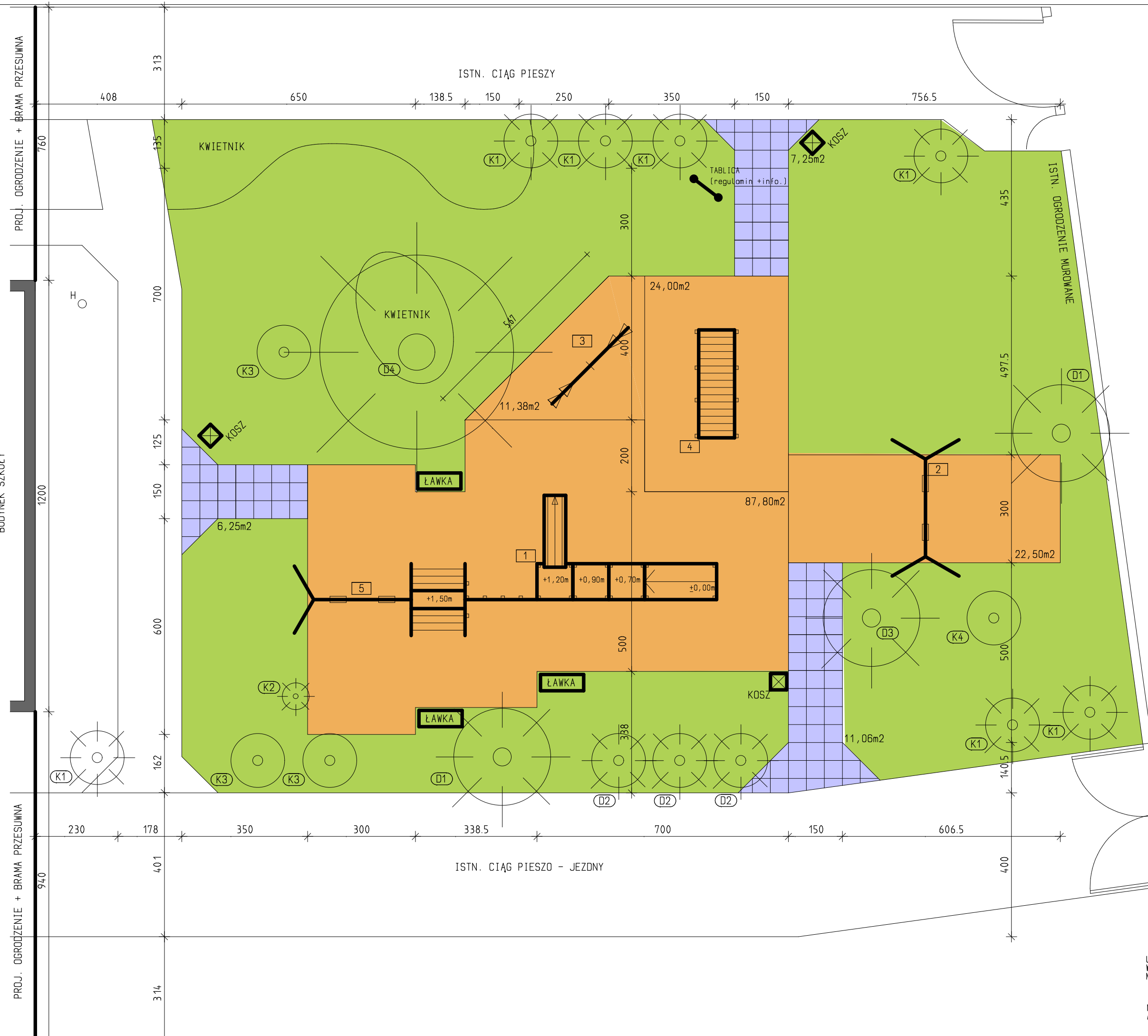
branża: ARCHITEKTURA data opracowania projektu: MAJ 2010 skala rysunku: 1:100 numer rysunku:

jednostka projektowa: **arch+** pracownia projektowa

mgr inż. arch. Marek Powiecka
tel./fax. [32] 3020210, 605333023
ul. Leśna 15, 44-195 Knurów
NIP 969-097-24-86, REGON 240074739

- DRZEWA I KRZEWY :**
- (K1) - krzew iglasty (tuja) śred. korony 1,5m
 - (K2) - krzew iglasty (tuja) śred. korony 0,8m
 - (K3) - krzew liściasty śred. korony 0,50m
 - (K4) - krzew liściasty (rododendron) śred. korony 1,10m
- (D1) - drzewo iglaste (sosna) śred. korony 1,50m
 - (D2) - drzewo iglaste (modrzew) śred. korony 0,80m
 - (D3) - drzewo iglaste (świerk) śred. korony 1,50m
 - (D4) - drzewo iglaste (modrzew) śred. korony 7,40m

- ZESTAWIENIE URZĄDZEŃ ZABAWOWYCH**
- 1 - ZESTAW DOMEK + ZJEZDŻALNIA + SCIANKA WSPINACZK. (nawierzchnia bezp. dla upadku z h=210cm)
 - 2 - HUŚTAWKA PODWÓJNA Z OPARCIAМИ (nawierzchnia bezp. dla upadku z h=140cm)
 - 3 - HUŚTAWKA "WAŻKA" PODWÓJNA LUB POCZWÓRNA (nawierzchnia bezp. dla upadku z h=90cm)
 - 4 - RÓWNOWAŻNIA "WISZĄCY MOSTEK" (nawierzchnia bezp. dla upadku z h=90cm)
 - 5 - HUŚTAWKA PODWÓJNA Z DRABINKĄ (nawierzchnia bezp. dla upadku z h=140cm) - jako dodatek do urządzenia nr 1



UWAGA :
WSZYSTKIE WYMIARY NALEŻY SPRAWDZIĆ NA PLACU BUDOWY
NIEZGODNOŚCI SKONSULTOWAĆ Z PROJEKTANTEM

Niniejszą dokumentację wykonano za pomocą programu:
Allplan FT / Allplot FT V16.2, licencja AP01 v.16, nr seryjny: 6362579 - Marek Powiecka