

Projekt

z dnia 12 czerwca 2024 r.

Zatwierdzony przez

**UCHWAŁA NR
RADY GMINY PILCHOWICE**

z dnia 20 czerwca 2024 r.

w sprawie zaliczenia dróg do kategorii dróg publicznych

Na podstawie art. 18 ust. 2 pkt. 15, art. 40 ust.1, art. 41 ust. 1 i art. 42 ustawy z dnia 8 marca 1990 r. o samorządzie gminnym /tekst jednolity Dz. U. z 2024 r., poz. 609 ze zmianami/ oraz art. 7 ustawy z dnia 21 marca 1985 r. o drogach publicznych /tekst jednolity Dz. U. z 2024 r., poz. 320/, po zasięgnięciu opinii Zarządu Powiatu Gliwickiego

**RADA GMINY PILCHOWICE
uchwała:**

§ 1. Zaliczyć do kategorii dróg gminnych następujące drogi położone w sołectwie Pilchowice w gminie Pilchowice:

| Nazwa | Lokalizacja | Długość (m) | Przebieg |
|------------------|---|-------------|----------|
| ul. Spółdzielcza | na części działki nr 1107/60, arkusz mapy 9, obręb Pilchowice, KW nr GL1G/00028628/7, stanowiącej własność Gminy Pilchowice | 63 | Zał. 1 |
| ul. Leboszowska | na części działki nr 1178/157, arkusz mapy 2, obręb Pilchowice, KW nr GL1G/00031556/5, stanowiącej własność Gminy Pilchowice | 235 | Zał. 2 |

§ 2. Szczegółowe położenie i przebieg dróg, o których mowa w § 1 przedstawiono na załącznikach graficznych nr 1 i nr 2, stanowiących integralną część niniejszej uchwały.

§ 3. Wykonanie uchwały powierza się Wójtowi Gminy Pilchowice.

§ 4. Uchwała wchodzi w życie po upływie 14 dni od dnia jej ogłoszenia w Dzienniku Urzędowym Województwa Śląskiego.

WÓJT
Maciej Gogola

OPINIUJE SIĘ
POD WZGLĘDEM
FORMALNOPRAWNYM

GŁÓWNY SPECJALISTA
Sylwia Kaleta

KIEROWNIK
Referatu Inwestycji i Remontów
Arkadiusz Gawłowski

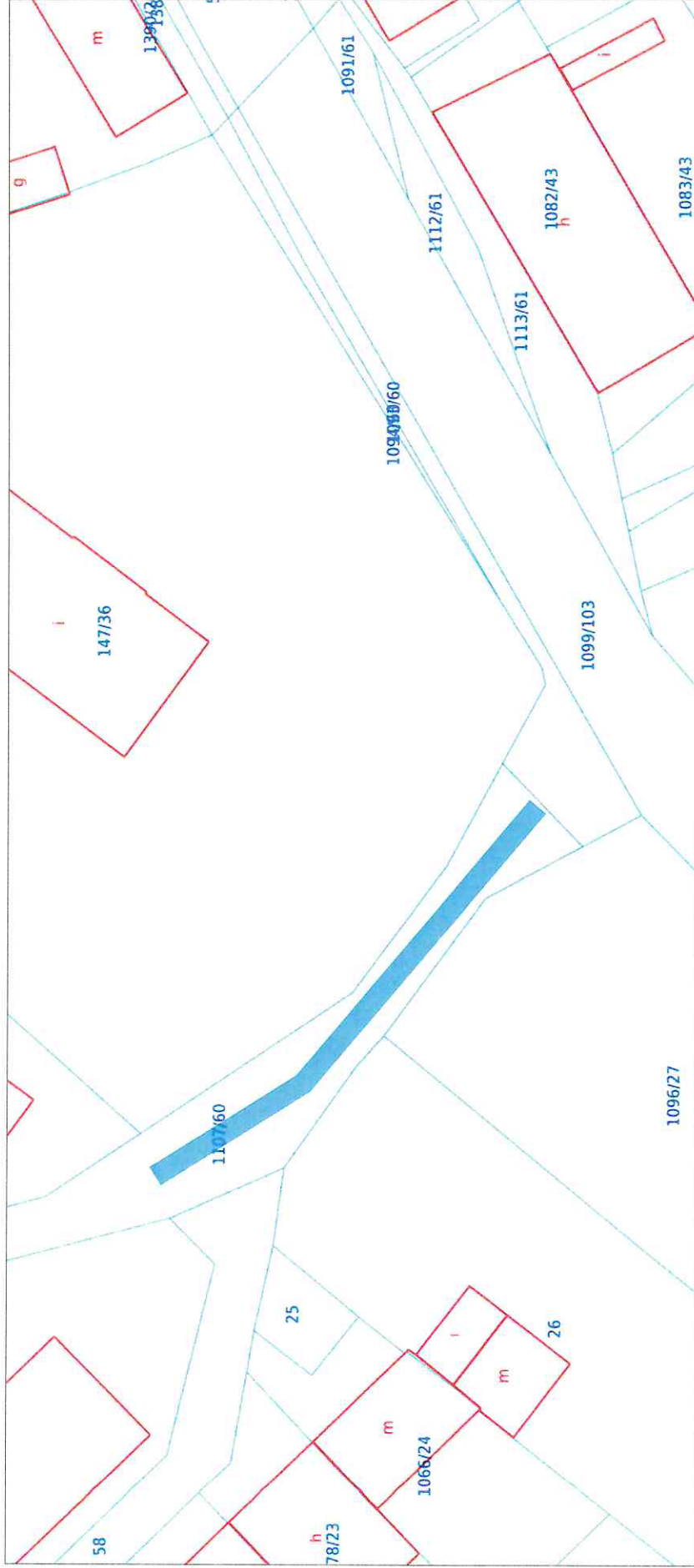
ADWOKAT
Adam Szewc

SEKRETARZ GMINY
Dagmara Dzida

Załącznik Nr 1 do uchwały Nr

Rady Gminy Pilchowice

z dnia 20 czerwca 2024 r.



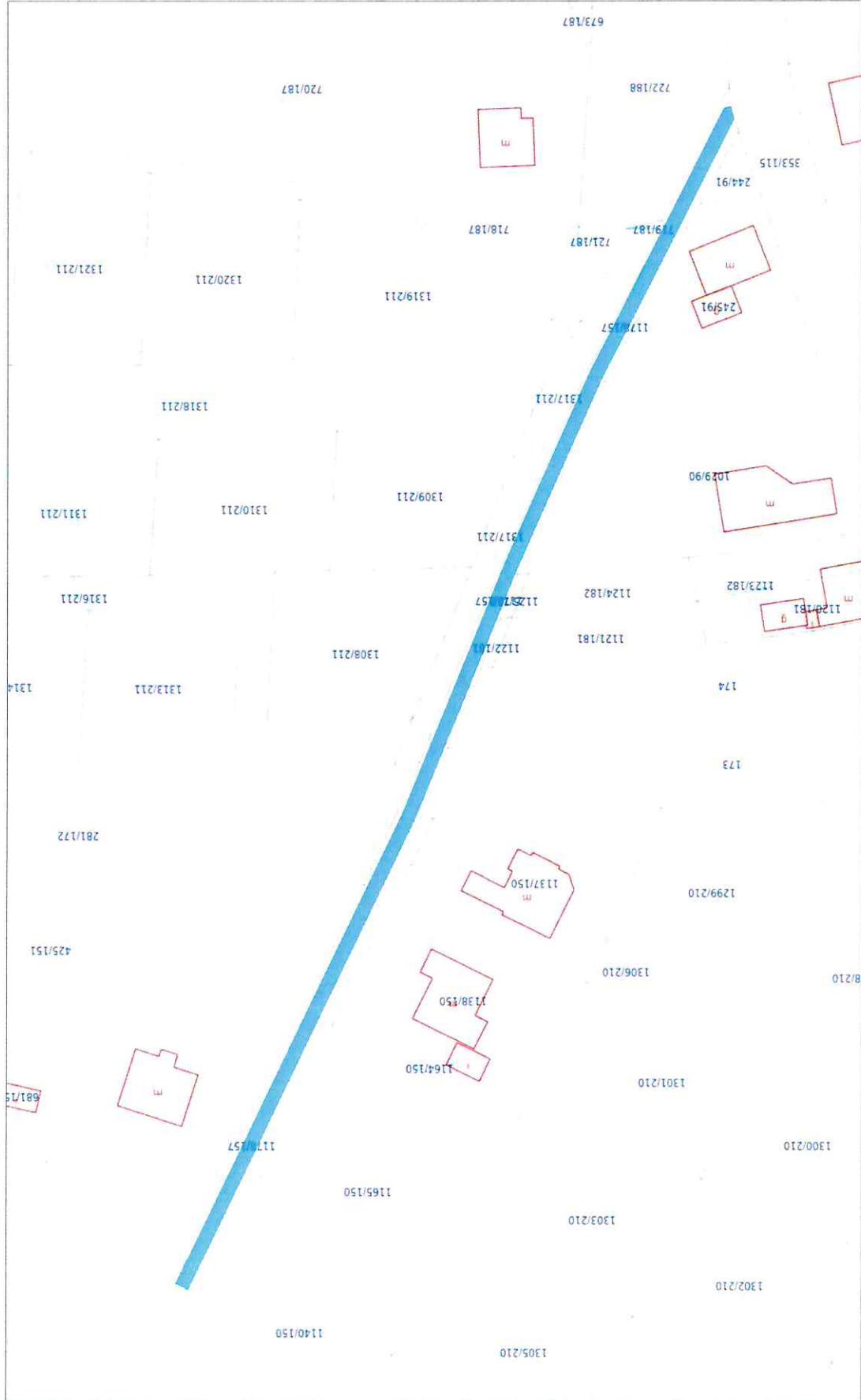
LEGENDA:

- ULICA SPÓŁDZIELCZA
- GRANICA DZIAŁKI
- NUMER DZIAŁKI
- BUDYNKI

SKALA: 1:1500

| NAZWA | LOKALIZACJA | DLUGOŚĆ (m) |
|------------------|--|-------------|
| ul. Spółdzielcza | na części działki nr 1107/60, obręb Pilchowice | 63 |

Załącznik Nr 2 do uchwały Nr
 Rady Gminy Plichtewice
 z dnia 20 czerwca 2024 r.



| NAZWA | LOKALIZACJA | DLUGOŚĆ (m) |
|-----------------|--|-------------|
| ul. Leboszowska | na części działki nr 1178/157, arkusz mapy z. objęte Plichtewice | 235 |