

Dziś

Projekt

z dnia 7 czerwca 2024 r.

Zatwierdzony przez

**UCHWAŁA NR
RADY GMINY PILCHOWICE**

z dnia 20 czerwca 2024 r.

w sprawie wyrażenia zgody na odstąpienie od obowiązku przetargowego trybu zawarcia umowy dzierżawy i objęcia wieloletnią umową dzierżawy części nieruchomości położonej w miejscowości Leboszowice, stanowiącej część działki ewidencyjnej nr 79 ark. mapy 2 obręb Leboszowice

Na podstawie art. 18 ust. 2 pkt 9 lit a ustawy z dnia 8 marca 1990r. o samorządzie gminnym (tekst jednolity Dz. U. z 2024r., poz. 609 ze zm.), art. 13 ust. 1, art. 37 ust. 4, art. 11 ust. 2, art. 25 w związku z art. 23 ust. 1 pkt 7a ustawy z dnia 21 sierpnia 1997r. o gospodarce nieruchomościami (tekst jednolity Dz. U. z 2023r., poz. 344 ze zm.)

**RADA GMINY PILCHOWICE
u c h w a ł a:**

§ 1. Wyrazić zgodę na odstąpienie od obowiązku przetargowego trybu zawarcia umowy dzierżawy i wydzierżawienie części nieruchomości stanowiącej własność Gminy Pilchowice o powierzchni 0,2300 ha, położonej w Leboszowicach w rejonie ul. Smolnickiej, obejmującej część działki ewidencyjnej nr 79 ark. mapy 2 obręb Leboszowice, dla której Sąd Rejonowy w Gliwicach prowadzi księgę wieczystą nr GL1G/00004298/0, na okres do 10 lat, na cele niekomercyjne związane z urządzeniem ogródka rekreacyjnego.

§ 2. Integralną częścią niniejszej uchwały jest załącznik graficzny przedstawiający lokalizację gruntu wskazanego w § 1.

§ 3. Wykonanie uchwały powierza się Wójtowi Gminy Pilchowice.

§ 4. Uchwała wchodzi w życie z dniem podjęcia.

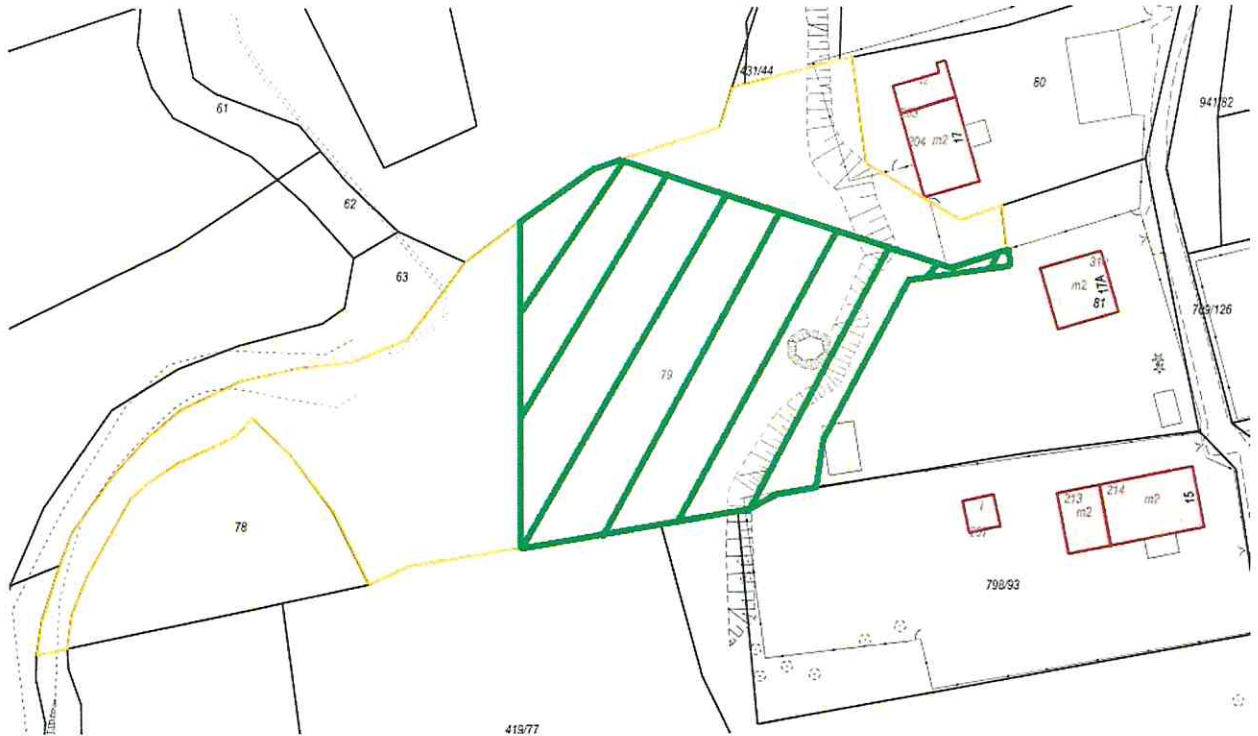
§ 5. Uchwała podlega ogłoszeniu na tablicy ogłoszeń w Urzędzie Gminy Pilchowice oraz w Biuletynie Informacji Publicznej Gminy Pilchowice.

INSPEKTOR
utbarianyk
Dorota Urbańczyk



OPINIUJE SIĘ
POD WZGLĘDEM
FORMALNOPRAWNYM
ADWOKAT
Polews
Karolina Polewska

SEKRETARZ GMINY
per
Dagmara Dzida

WÓJT
Maciej Gogulski



LEGENDA:

-  - granice działki nr 79 ark. mapy 2 obręb Leboszowice
-  - obszar przeznaczony do dzierżawy

INSPEKTOR
urbańczyk
Dorota Urbańczyk

WÓJT
Maciej Goguła