

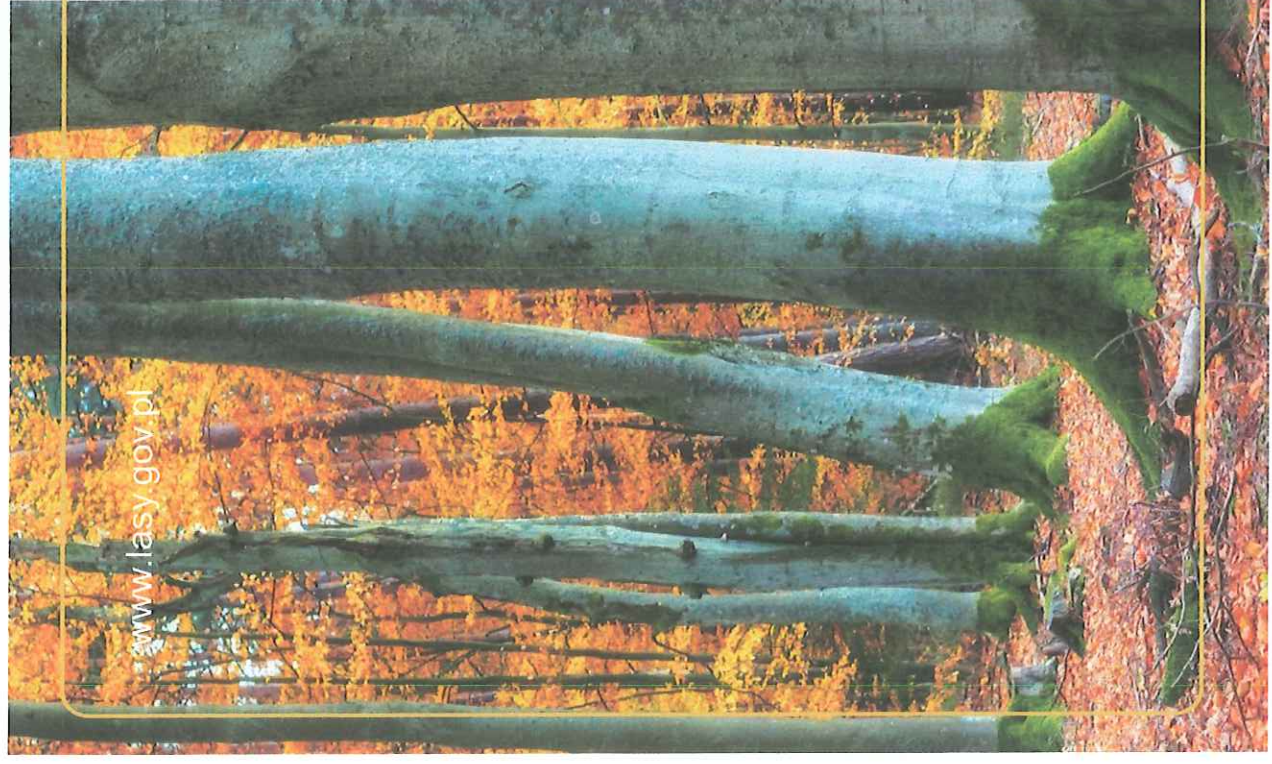
Załącznik Nr 1 do protokołu Nr 6/25  
z dnia 06.11.2025r.



**Lasy Państwowe**

**100 LAT**  
1924-2024  
Lasów Państwowych

# Nadleśnictwo Rybnik Gmina Pilchowice



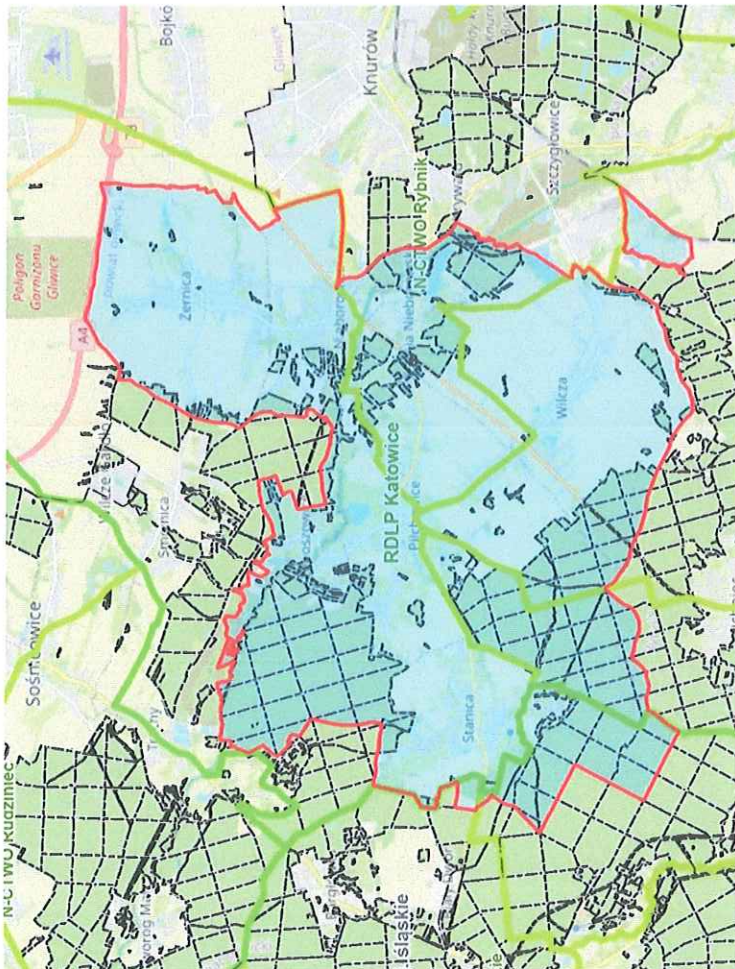
[www.lasy.gov.pl](http://www.lasy.gov.pl)



Las Państwowy

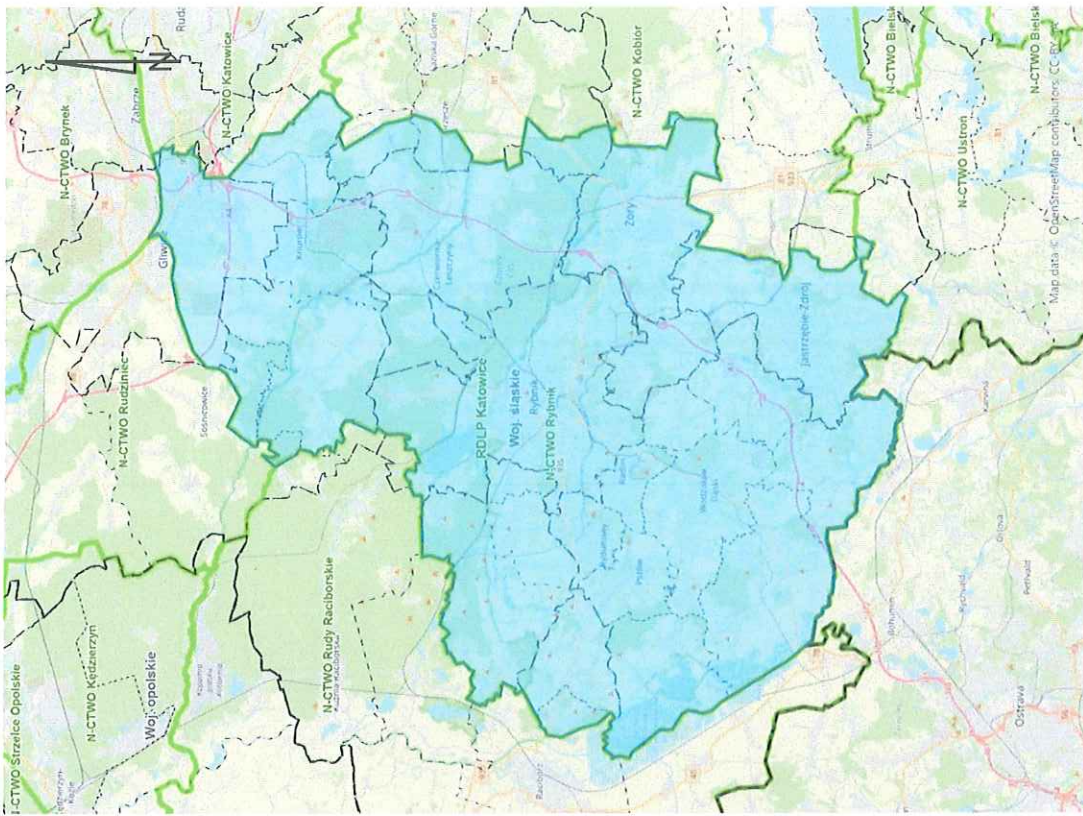
## Lokalizacja

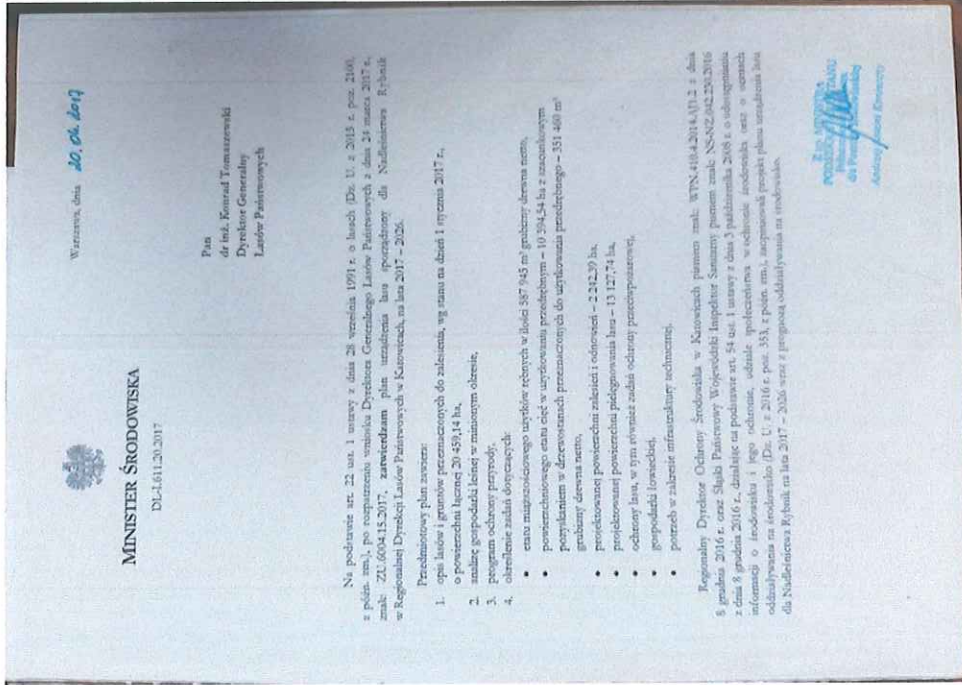
### Granice Gminy Pilchowice



[www.lasy.gov.pl](http://www.lasy.gov.pl)

## Granice Nadleśnictwa





## Zasoby w zarządzie nadleśnictwa

Podstawowe dane statystyczne o zasobach w zarządzie:

- powierzchnia gruntów - 20 519,57 ha, w tym lasów – 20 063,91 ha, lasy w obrębie Gminy Pilchowice – 2 046,62 ha,
- średni wiek w nadleśnictwie – 64 lata, w obrębie Gminy Pilchowice – 57 lat,
- skład gatunkowy: w nadleśnictwie: w obrębie Gminy Pilchowice:

Sosna 46,99 %

Sosna 55,82%

Brzoza 12,32%

Brzoza 13,13%

Dąb 12,09%

Dąb 9,35%

Buk 9,81%

Olcha 7,1%

Olcha 6,88%

Buk 6,44%

Modrzew 4,29%

Modrzew 2,78%

Dąb czerwony 2,44%

Świerk 2,16%

Świerk 1,99%

Pozostałe 3,22%

Pozostałe 3,19 %



Lasy Państwowe

100 LAT  
1924-2024  
Lasów Państwowych

## **Nadleśnictwo Rybnik w dniu 27.06.2025 r. zawarło Porozumienie nr 45/2025/MRN3 w sprawie współpracy przy realizacji:**

Projektu „Kompleksowy projekt adaptacji lasów i leśnictwa do zmian klimatu – mała retencja oraz przeciwdziałanie erozji wodnej na terenach nizinnych - kontynuacja (MRN3)”



[www.lasy.gov.pl](http://www.lasy.gov.pl)



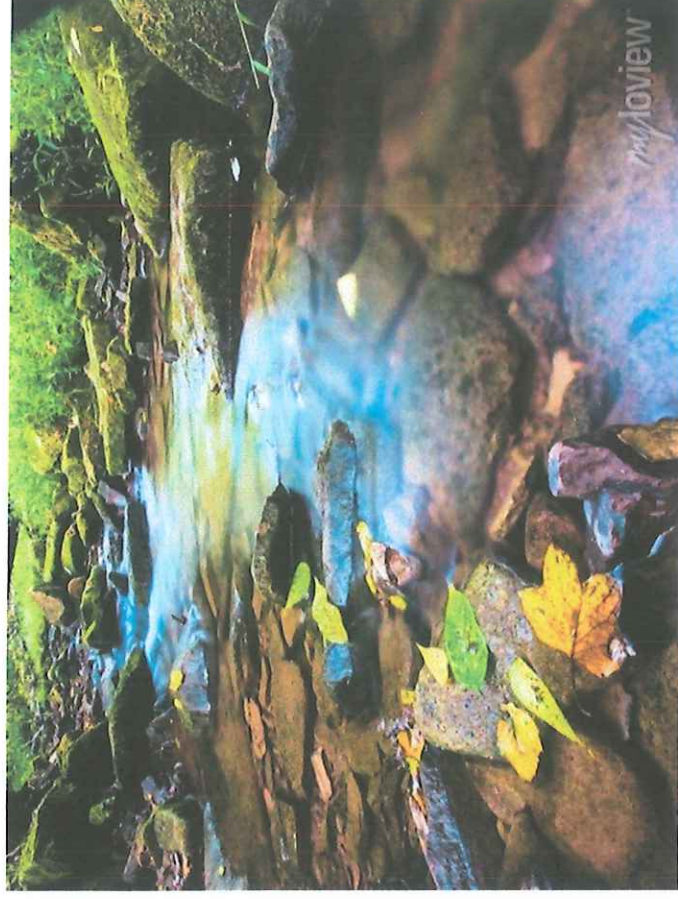
Las Państwowe



100 LAT  
1924-2024  
Lasów Państwowych

# Program w znacznej części obejmuje tereny leśne zlokalizowane w Gminie Pilchowice

- Potok Rudka w kierunku Stanicy
- cieki leśne zasilające Potok Rudka

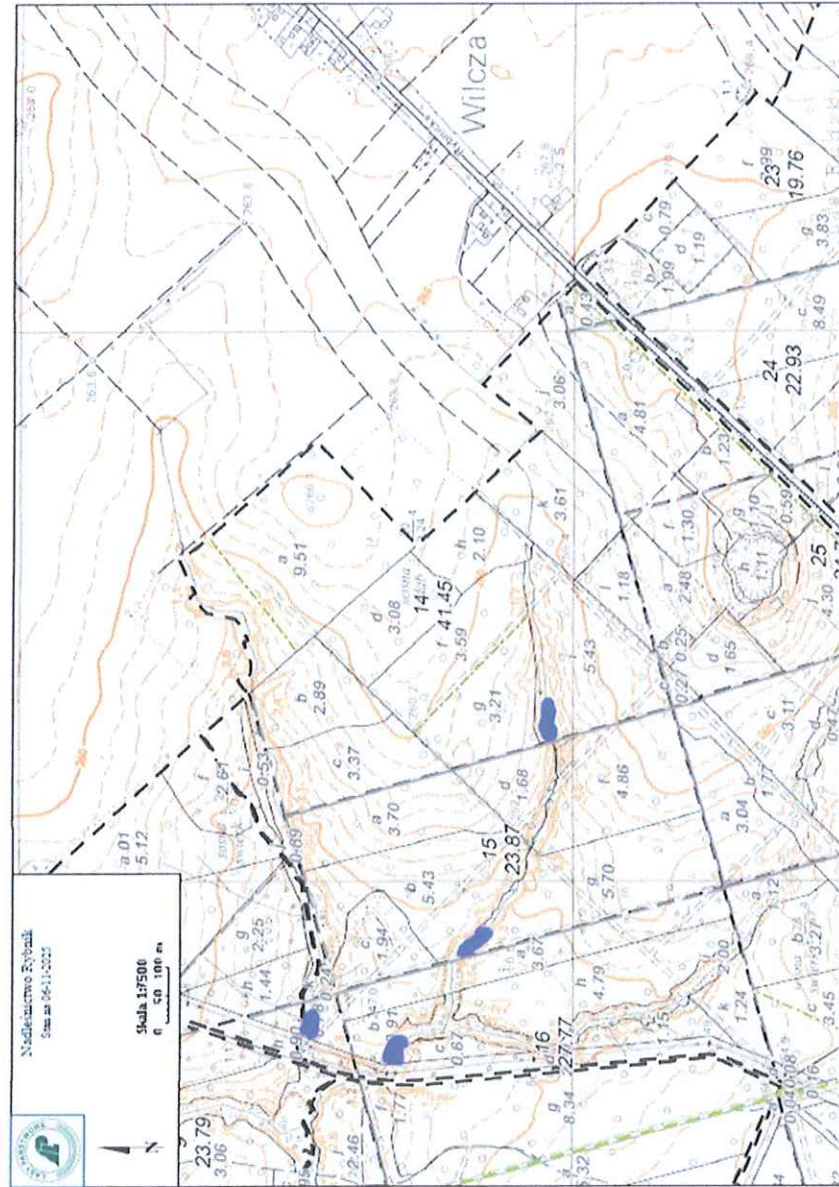


[www.lasy.gov.pl](http://www.lasy.gov.pl)



Las Państwowe

# Ciek leśny w kierunku Stаницy, Potok Rudka





Lasy Państwowe

100 LAT  
1924-2024  
Lasów Państwowych

# Utworzenie obszaru mokradłowego poprzez zatrzymanie wody za pomocą zastawek w Leśnictwie Książenice, oddz. 14-i, 15 b/g

- Pojemność: 1600 m<sup>3</sup>



[www.lasy.gov.pl](http://www.lasy.gov.pl)



Utworzenie obszaru  
mokradłowego poprzez  
zatrzymanie wody za  
pomocą zastawki w  
Leśnictwie Książenice w  
oddz. 9-i

Pojemność: 1 400 m<sup>3</sup>



Utworzenie obszaru  
mokradłowego poprzez  
zatrzymanie wody za  
pomocą zastawki w  
leśnictwie Książenice w  
oddz. 16 b/i

Pojemność: 550 m<sup>3</sup>



# Przedsięwzięcie dofinansowane ze środków Unii Europejskiej w wysokości ok. 80 %

Przedstawione lokalizacje uzyskały akceptację:

- Regionalnej Dyrekcji Lasów Państwowych w Katowicach,
- Centrum Koordynacji Projektów Środowiskowych w Warszawie
- Centrum Ochrony Mokradeł w Warszawie

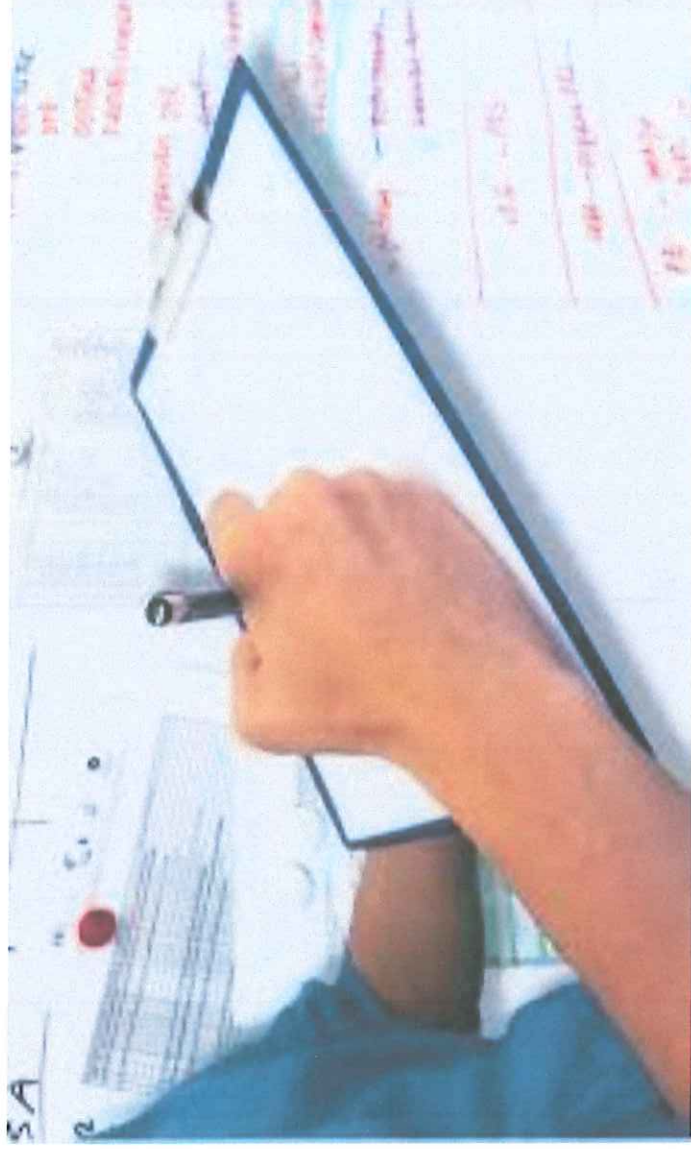




Las Państwowe

100 LAT  
1924-2024  
Lasów Państwowych

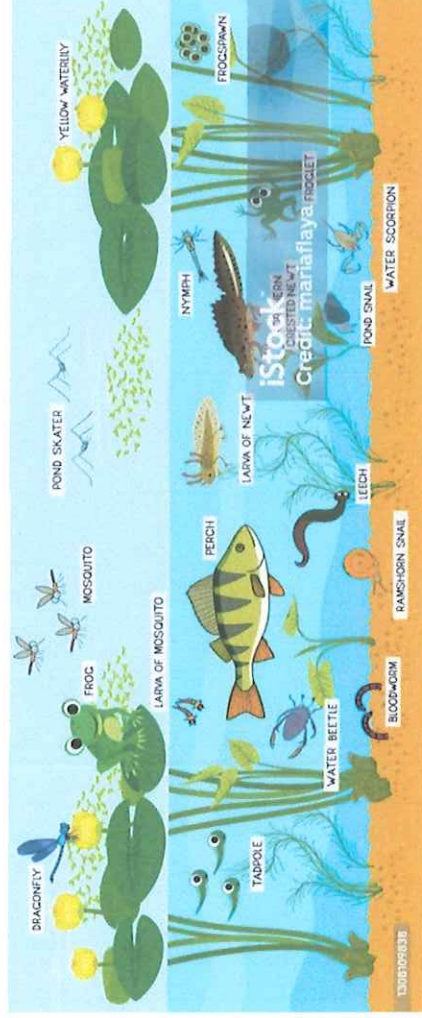
## **Etap obecny: Postępowanie przetargowe mające na celu wyłonienie wykonawców dokumentacji projektowych.**



[www.lasy.gov.pl](http://www.lasy.gov.pl)

# Podstawowe walory planowanych inwestycji:

- podniesienie odporności siedlisk leśnych,
- zwiększenie bioróżnorodności,
- spowolnienie spływu wody z terenów leśnych





Las Państwowe

100 LAT  
1924-2024  
Lasów Państwowych

# Punkt Alarmowo – Dyspozycyjny PAD

Nadleśnictwo Rybnik podejmuje szereg działań mających na celu ochronę przeciwpożarową lasu.

Ważnym elementem systemu ochrony przeciwpożarowej jest **Punkt Alarmowo-Dyspozycyjny (PAD)** zlokalizowany w siedzibie nadleśnictwa. PAD pełni rolę koordynującą działania przeciwpożarowe na terenie całego nadleśnictwa przyjmując zgłoszenia o pożarach czy podejrzanych dymach pochodzących z różnych źródeł, takich jak dostrzegalnie, patrole czy inne pozostałe źródła.

Nadleśnictwo Rybnik na utrzymanie PAD-u w 2025 roku wydało: 67 440,73 zł

[www.lasy.gov.pl](http://www.lasy.gov.pl)





Las Państwowe

100 LAT  
1924-2024  
Lasów Państwowych

# Wieże obserwacyjne

Nadleśnictwo Rybnik dysponuje dwiema wieżami obserwacyjnymi naziemnymi:

- ✓ w leśnictwie Baranowice;
- ✓ w leśnictwie Wielopole.

Dodatkowo część kompleksów leśnych znajduje się w zasięgu obserwacyjnym wież należących do Nadleśnictwa Rudy Raciborskie i Kobiór.

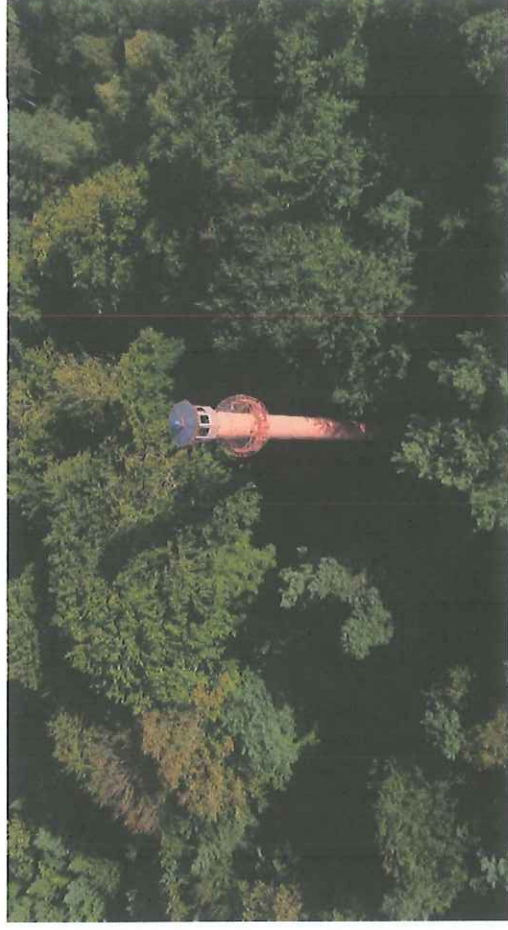
Koszt utrzymania wież obserwacyjnych za rok 2025 wyniósł:

**185 400,00 zł.**

Ogółem koszty za ochronę przeciwpożarową za rok 2025

Nadleśnictwo Rybnik wydatkowało: **590 622,07 zł.**

[www.lasy.gov.pl](http://www.lasy.gov.pl)





Las Państwowe

# Udział jednostek w akcji gaśniczej

Nadleśnictwo Rybnik współpracuje z Leśną Bazą Lotniczą w Rybniku Gotartowicach, gdzie stacjonuje 1 samolot typu Dromader. Samolot ten jest dysponowany natychmiast po zauważeniu dymu na terenach leśnych lub w ich bezpośredniej bliskości, co pozwala na szybką lokalizację pożaru i rozpoczęcie działań gaśniczych, minimalizując tym samym straty pożarowe.

Koszty zabiegów ratowniczych za 2025 rok wyniosły

**305 504,53 zł**

Ogółem koszty za ochronę przeciwpożarową za rok 2024

Nadleśnictwo Rybnik wydatkowało: **615 010,16 zł.**

[www.lasy.gov.pl](http://www.lasy.gov.pl)

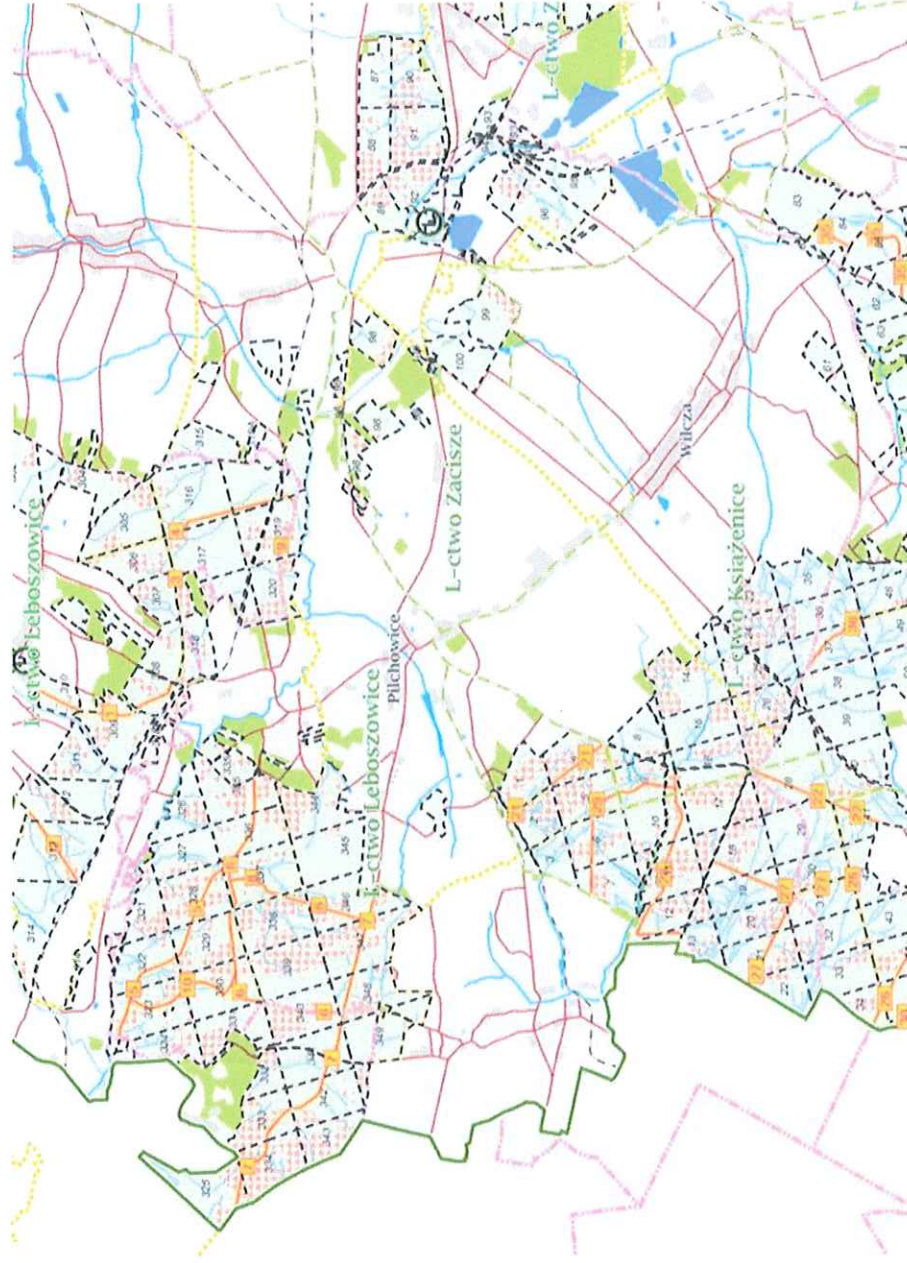




Las Państwowe

100 LAT  
1924-2024  
Lasów Państwowych

# Zasięg dróg pożarowych w kompleksie leśnym



[www.lasy.gov.pl](http://www.lasy.gov.pl)



Lasy Państwowe

100 LAT  
1924-2024  
Lasów Państwowych

## Drogi pożarowe

Nadleśnictwo Rybnik zarządza 88 drogami pożarowymi, które stanowią sieć łączności dojazdowej.

W zeszłym roku Nadleśnictwo Rybnik wydatkowało na utrzymanie dróg pożarowych łącznie 77 295,87 zł.



[www.lasy.gov.pl](http://www.lasy.gov.pl)

**Na terenie gminy Pilchowice występuje wiele cennych, rzadkich i ginących roślin m.in:**

- **Ciemiężca zielona**
- **Czosnek niedźwiedzi**
- **Wawrzynek wilczełyko**
- **Jarząb mączny**









# Ochrona Lasu - koszty

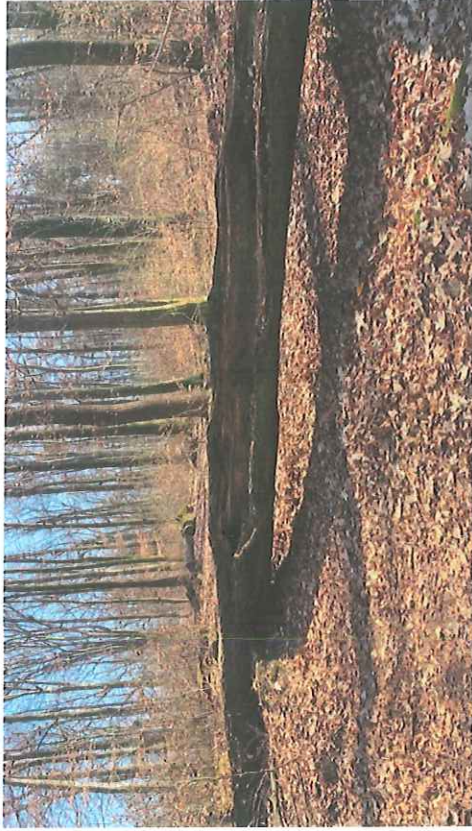
Czynności związane z ochroną lasu:	2025 wykonanie
Nowe gradzenia	70 395,14 zł
Rozgradzenie upraw	21 406,50 zł
Naprawa gradzeń	3 610,03 zł
Zabezpieczenie upraw przed zwierzyną przy użyciu repelentów	23 785,32 zł
Uprzątnięcie śmieci	19 650,49 zł
<b>Suma</b>	<b>138 847,48 zł</b>



Las Państwowe

# Problemy społeczne

100 LAT  
1924-2024  
Lasów Państwowych



[www.lasy.gov.pl](http://www.lasy.gov.pl)



Las Państwowe

# Problemy społeczne

100 LAT  
1924-2024  
Lasów Państwowych



[www.lasy.gov.pl](http://www.lasy.gov.pl)

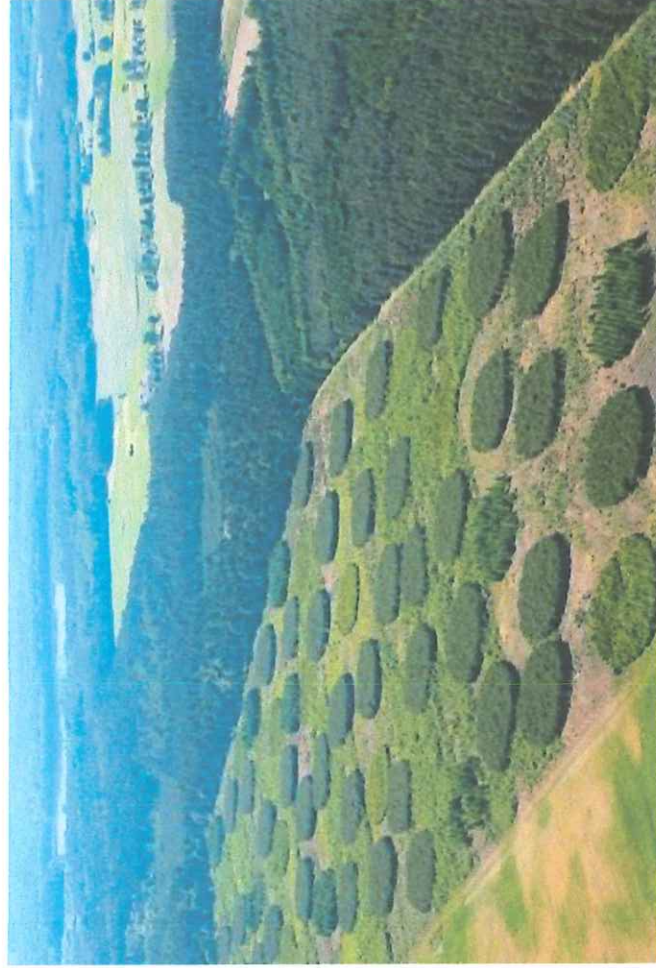


Lasy Państwowe



100 LAT  
1924 - 2024  
Lasów Państwowych

## Hodowla Lasu



[www.lasy.gov.pl](http://www.lasy.gov.pl)



Odnowienie lasu wprowadzanie nowego pokolenia lasu sztucznie lub naturalnie na miejsce dotychczasowych drzewostanów usuniętych w toku użytkowania lub zniszczonych przez klęski żywiołowe.

- 2025 Wykonano – 23,95 ha – 219 500,67 zł;

Zgodnie z **Art. 13 ust. 1 pkt 2 Ustawy o lasach** nakłada na właścicieli lasów obowiązek ponownego wprowadzania roślinności leśnej (upraw leśnych) w lasach w okresie do 5 lat od usunięcia drzewostanu.





Las Państwowe



100 LAT  
1924-2024  
Lasów Państwowych

Pielęgnowania gleby na uprawach polega na usuwaniu konkurencyjnej roślinności, aby zapewnić młodym sadzonkom dostęp do światła, przestrzeni i składników odżywczych.

Wykazanie upraw na terenie Gminy Pilchowice

- 2025 Wykonano – 72,39 ha – 102 824,50 zł;





Las Państwowe



100 LAT  
1924-2024  
Lasów Państwowych

Czyszczenia wczesne głównym celem czyszczeń wczesnych jest regulacja składu gatunkowego drzewostanu i usunięcie drzew wadliwych czyszczenia wczesne są zabiegiem pielęgnacyjnym bez pozyskania drewna, w przypadku zapotrzebowania można pozyskiwać chrust na miotły, faszynę itp.

Czyszczenia wczesne na terenie Gminy Pilchowice

- 2025 Zaplanowano – 24,99 ha – 39 924,00 zł;



Czyszczenia późne zabiegi pielęgnacyjne prowadzone w młodych drzewostanach po osiągnięciu zwarcia. Celem czyszczeń późnych jest rozluźnienie drzewostanu i usunięcie drzew niepożądanych w drzewostanie (drzewa wadliwe, rozpiercze).

Czyszczenia wczesne na terenie Gminy Pilchowice

- 2025 Wykonano – 28,81 ha – 48 335,00 zł;





# Pozyskanie drewna

- Leśnictwo Leboszowice

Rębnia	Oddział	2025 rok
IIIAU	328 -j	353,00
IIIAU	335 -bx	243,00
IIIB	330 -g	334,00
		251,23



# Pozyskanie drewna

- Leśnictwo Leboszowice

Trzebież – 2025 r.	Plan [m3]	Wykonanie [m3]	Trzebież – 2025 r.	Oddział	Trzebież – 2025 r.	Oddział
Późne	1015	696,41	TPP	319A -k	TWP	318 -i
Wczesne	21,00	21,00	TPP	319A -m		
Przygodne późne	-----	15,53	TPP	322 -j		
Przygodne wczesne	-----	17,28	TPP	329 -a		
			TPP	329 -d		
			TPP	329 -j		
			TPP	335A -a		
			TPP	335A -g		
			TPP	338 -c		
			TPP	338 -k		
			TPP	340 -b		



# Pozyskanie drewna

- Leśnictwo Ochojec

Rębnia	Oddział	2025 rok	Rębnia	Oddział	2025 rok	
IIIA	7 -f	315,00	IIIAU	11 -h -01	245,00	183,83
IIIA	11 -h -99	119,00	IIIAU	11 -h -01	440,00	4,69
IIIA	11 -i -99	208,00	IIIAU	29 -a -01	0	264,54
IIIA	17 -b	427,00				
IIIA	29 -c	0				
		54,09				

# Pozyskanie drewna

- Leśnictwo Ochojec

Rębnia	Oddział	2025 rok	Rębnia	Oddział	2025 rok
IIIB	29 -a -99	0	IIIBU	1 -g	82,86
IIIB	11 -h -99	0	IIIC	2 -a	246,56
IIIB	11 -i -99	0			401,88

# Pozyskanie drewna

- Leśnictwo Ochojec

Trzebież – 2025 r.	Plan [m3]	Wykonanie [m3]	Trzebież – 2025 r.	Oddział	Trzebież – 2025 r.	Oddział
Późne	318,00	382,53	TPP	3 -a	TWP	5 -a
Wczesne	87,00	150,41	TPP	5 -g		
Przygodne późne	-----	31,34	TPP	6 -f		
Przygodne wczesne	-----	-----	TPP	6 -h		
			TPP	20 -a		
			TPP	20 -h		
			TPP	31 -c		



# Pozyskanie drewna

- Leśnictwo Książenice

Rębnia	Oddział	2025 rok
IIIAU	15 -g	0
IIIAU	8 -a	0
		88,48
		459,02



# Pozyskanie drewna

- Leśnictwo Książenice

Trzebież – 2025 r.	Plan [m3]	Wykonanie [m3]	Trzebież – 2025 r.	Oddział	Trzebież – 2025 r.	Oddział
Późne	177,00	88,30	TPP	8 -f	TWP	27 -a
Wczesne	84,00	166,45	TPP	25 -g	TWP	27 -b
Przygodne późne	-----	20,74	TPP	25 -k		
Przygodne wczesne	-----	-----				



# Pozyskanie drewna

- Leśnictwo Zacisze

Rębnia	Oddział	2025 rok
IB	96 -f 0	180,36
IIIB	100 -h -99	215,00
IIIAU	99 -d -01 0	99,10



# Pozyskanie drewna

- Leśnictwo Zacisze

Trzebież – 2025 r.	Plan [m3]	Wykonanie [m3]	Trzebież – 2025 r.	Oddział	Trzebież – 2025 r.	Oddział
Późne	136,00	54,08	TPP	93 -j	TWP	92 -a
Wczesne	101,00	91,43	TPP	94 -k	TWP	98 -d
Przygodne późne	----	----	TPP	95 -f		
Przygodne wczesne	----	----	TPP	96 -h		