

ZARZĄDZENIE NR 0050.60.2026
WÓJTA GMINY PILCHOWICE

z dnia 12 maja 2026 r.

w sprawie ogłoszenia pierwszych przetargów ustnych nieograniczonych na wydzierżawienie nieruchomości rolnych położonych w miejscowościach: Pilchowice, Stanica i Żernica stanowiących własność Gminy Pilchowice.

Na podstawie art. 26 ust. 1, art. 30 ust. 2 pkt 2 i 3 ustawy z dnia 8 marca 1990 r. o samorządzie gminnym (t.j. Dz. U. z 2025r., poz. 1153 ze zm.), art. 13 ust. 1, art. 25 ust. 1, art. 38 ust. 1 i 2, art. 40 ust. 1 pkt 1, ust. 2 i ust. 3 ustawy z dnia 21 sierpnia 1997 r. o gospodarce nieruchomościami (t.j. Dz. U. z 2026r., poz. 399) oraz § 2 uchwały Rady Gminy Pilchowice Nr XIV/88/07 z dnia 5 grudnia 2007 r., w sprawie zasad gospodarowania nieruchomościami stanowiącymi własność Gminy Pilchowice (Dz. Urz. Woj. Śląskiego Nr 14 poz. 407 z dnia 29 stycznia 2008r.), zmienionej uchwałą Rady Gminy Pilchowice Nr XXXV/242/09 z dnia 10 września 2009 r., w sprawie zmiany uchwały Rady Gminy Pilchowice Nr XIV/88/07 z dnia 5 grudnia 2007 r., w sprawie zasad gospodarowania nieruchomościami stanowiącymi własność Gminy Pilchowice (Dz. Urz. Woj. Śląskiego Nr 194, poz. 3491 z dnia 4 listopada 2009r.)

zarządzam, co następuje:

§ 1. Oglašam pierwsze przetargi ustne nieograniczone na wydzierżawienie nieruchomości rolnych położonych w miejscowościach: Pilchowice, Stanica i Żernica, stanowiących własność Gminy Pilchowice, oznaczonych w ewidencji gruntów jako działki ewidencyjne nr:

- 1) **604/28 ark. mapy 22 obręb Pilchowice, o pow. 0,5400 ha**, dla której Sąd Rejonowy w Gliwicach prowadzi księgę wieczystą nr [REDAKTOWANE] **347/28 ark. mapy 22 obręb Pilchowice, o pow. 0,5850 ha**, dla której Sąd Rejonowy w Gliwicach prowadzi księgę wieczystą nr [REDAKTOWANE] **38 ark. mapy 22 obręb Pilchowice, o pow. 0,4010 ha**, dla której Sąd Rejonowy w Gliwicach prowadzi księgę wieczystą nr [REDAKTOWANE] **39 ark. mapy 22 obręb Pilchowice, o pow. 0,4470 ha**, dla której Sąd Rejonowy w Gliwicach prowadzi księgę wieczystą nr [REDAKTOWANE] (ogłoszenie o przetargu stanowi załącznik nr 1 do niniejszego zarządzenia),
- 2) **343/327 ark. mapy 22 obręb Pilchowice, o pow. 0,2250 ha**, dla której Sąd Rejonowy w Gliwicach prowadzi księgę wieczystą nr [REDAKTOWANE] **326 ark. mapy 22 obręb Pilchowice, o pow. 0,1790 ha**, dla której Sąd Rejonowy w Gliwicach prowadzi księgę wieczystą nr [REDAKTOWANE] **519/271 ark. mapy 22 obręb Pilchowice, o pow. 0,4711 ha**, dla której Sąd Rejonowy w Gliwicach prowadzi księgę wieczystą nr [REDAKTOWANE] **520/269 ark. mapy 22 obręb Pilchowice, o pow. 0,0850 ha**, dla której Sąd Rejonowy w Gliwicach prowadzi księgę wieczystą nr [REDAKTOWANE] **268 ark. mapy 22 obręb Pilchowice, o pow. 0,1740 ha**, dla której Sąd Rejonowy w Gliwicach prowadzi księgę wieczystą nr [REDAKTOWANE] **277 ark. mapy 22 obręb Pilchowice, o pow. 0,1510 ha**, dla której Sąd Rejonowy w Gliwicach prowadzi księgę wieczystą nr [REDAKTOWANE] **288 ark. mapy 22 obręb Pilchowice, o pow. 0,1990 ha**, dla której Sąd Rejonowy w Gliwicach prowadzi księgę wieczystą nr [REDAKTOWANE] **289 ark. mapy 22 obręb Pilchowice, o pow. 0,2120 ha**, dla której Sąd Rejonowy w Gliwicach prowadzi księgę wieczystą nr [REDAKTOWANE] **298 ark. mapy 22 obręb Pilchowice, o pow. 0,1760 ha**, dla której Sąd Rejonowy w Gliwicach prowadzi księgę wieczystą nr [REDAKTOWANE] **299 ark. mapy 22 obręb Pilchowice, o pow. 0,6360 ha**, dla której Sąd Rejonowy w Gliwicach prowadzi księgę wieczystą nr [REDAKTOWANE] **294 ark. mapy 22 obręb Pilchowice, o pow. 0,6250 ha**, dla której Sąd Rejonowy w Gliwicach prowadzi księgę wieczystą nr [REDAKTOWANE] **407/303 ark. mapy 22 obręb Pilchowice, o pow. 0,2455 ha**, dla której Sąd Rejonowy w Gliwicach prowadzi księgę wieczystą nr [REDAKTOWANE] **385/304 ark. mapy 22 obręb Pilchowice, o pow. 0,2090 ha**, dla której Sąd Rejonowy w Gliwicach prowadzi księgę wieczystą nr [REDAKTOWANE] **384/307 ark. mapy 22 obręb Pilchowice, o pow. 0,2027 ha**, dla której Sąd Rejonowy w Gliwicach prowadzi księgę wieczystą nr [REDAKTOWANE] **386/308 ark. mapy 22 obręb Pilchowice, o pow. 0,2530 ha**, dla której Sąd Rejonowy w Gliwicach prowadzi księgę wieczystą nr [REDAKTOWANE] **309 ark. mapy 22 obręb Pilchowice, o pow. 0,1400 ha**, dla której Sąd Rejonowy w Gliwicach prowadzi księgę wieczystą nr [REDAKTOWANE] **596/316 ark. mapy 22 obręb Pilchowice, o pow. 0,1250 ha**, dla której Sąd Rejonowy w Gliwicach prowadzi księgę wieczystą nr [REDAKTOWANE] (ogłoszenie o przetargu stanowi załącznik nr 2 do niniejszego zarządzenia),

- 3) **190/37 ark. mapy 10 obręb Pilchowice, o pow. 2,3615 ha**, dla której Sąd Rejonowy w Gliwicach prowadzi księgę wieczystą nr [REDACTED], **209/36 ark. mapy 10 obręb Pilchowice, o pow. 0,3615 ha**, dla której Sąd Rejonowy w Gliwicach prowadzi księgę wieczystą nr [REDACTED], **212/37 ark. mapy 10 obręb Pilchowice, o pow. 0,1512 ha**, dla której Sąd Rejonowy w Gliwicach prowadzi księgę wieczystą nr [REDACTED] (ogłoszenie o przetargu stanowi załącznik nr 3 do niniejszego zarządzenia),
- 4) **146/12 ark. mapy 11 obręb Pilchowice, o pow. 1,5019 ha**, dla której Sąd Rejonowy w Gliwicach prowadzi księgę wieczystą nr [REDACTED], (ogłoszenie o przetargu stanowi załącznik nr 4 do niniejszego zarządzenia).
- 5) **98/8 ark. mapy 12 obręb Pilchowice, o pow. 2,1210 ha**, dla której Sąd Rejonowy w Gliwicach prowadzi księgę wieczystą nr [REDACTED], (ogłoszenie o przetargu stanowi załącznik nr 5 do niniejszego zarządzenia).
- 6) **447/319- część ark. mapy 1 obręb Pilchowice, o pow. 0,8348 ha**, dla której Sąd Rejonowy w Gliwicach prowadzi księgę wieczystą nr [REDACTED], **448/320 ark. mapy 1 obręb Pilchowice, o pow. 0,0770 ha**, dla której Sąd Rejonowy w Gliwicach prowadzi księgę wieczystą nr [REDACTED] (ogłoszenie o przetargu stanowi załącznik nr 6 do niniejszego zarządzenia).
- 7) **310/30 ark. mapy 4 obręb Stanica, o pow. 3,4642 ha**, dla której Sąd Rejonowy w Gliwicach prowadzi księgę wieczystą nr [REDACTED], **428/31 ark. mapy 4 obręb Stanica, o pow. 1,5000 ha**, dla której Sąd Rejonowy w Gliwicach prowadzi księgę wieczystą nr [REDACTED], **429/31 ark. mapy 4 obręb Stanica, o pow. 5,1055 ha**, dla której Sąd Rejonowy w Gliwicach prowadzi księgę wieczystą nr [REDACTED], **53 ark. mapy 4 obręb Stanica, o pow. 0,2550 ha**, dla której Sąd Rejonowy w Gliwicach prowadzi księgę wieczystą nr [REDACTED] (ogłoszenie o przetargu stanowi załącznik nr 7 do niniejszego zarządzenia),
- 8) **511/103 ark. mapy 3 obręb Żernica, o pow. 0,1012 ha**, dla której Sąd Rejonowy w Gliwicach prowadzi księgę wieczystą nr [REDACTED], (ogłoszenie o przetargu stanowi załącznik nr 8 do niniejszego zarządzenia).
- 9) **499/61 ark. mapy 3 obręb Żernica, o pow. 0,4020 ha**, dla której Sąd Rejonowy w Gliwicach prowadzi księgę wieczystą nr [REDACTED], (ogłoszenie o przetargu stanowi załącznik nr 9 do niniejszego zarządzenia).
- 10) **1027/121 ark. mapy 6 obręb Żernica, o pow. 0,4816 ha**, dla której Sąd Rejonowy w Gliwicach prowadzi księgę wieczystą nr [REDACTED], (ogłoszenie o przetargu stanowi załącznik nr 10 do niniejszego zarządzenia).

§ 2. 1. Ogłoszenia o przetargach podaje się do publicznej wiadomości, poprzez wywieszenie na tablicy ogłoszeń i zamieszczenie na stronie internetowej Urzędu Gminy.

2. Informację o ogłoszeniu przetargów podaje się do publicznej wiadomości w prasie.

§ 3. Wykonanie zarządzenia powierzam Podinspektorowi w Referacie Planowania Przestrzennego i Gospodarki Nieruchomościami.

§ 4. Nadzór nad wykonaniem zarządzenia pełni Kierownik Referatu Planowania Przestrzennego i Gospodarki Nieruchomościami.

§ 5. Zarządzenie wchodzi w życie z dniem podpisania.

Wójt Gminy Pilchowice

Maciej Gogulla

Wójt Gminy Pilchowice

WÓJT GMINY PILCHOWICE

działając na podstawie art. 26 ust. 1, art. 30 ust. 2 pkt 2 i 3 ustawy z dnia 8 marca 1990 r. o samorządzie gminnym (t. j. Dz. U. z 2025r., poz. 1153 ze zm.), art. 13 ust. 1, art. 25 ust. 1, art. 38 ust. 1 i 2, art. 40 ust. 1 pkt 1, ust. 2 i ust. 3 ustawy z dnia 21 sierpnia 1997 r. o gospodarce nieruchomościami (t. j. Dz. U. z 2026r., poz. 399) oraz § 2 uchwały Rady Gminy Pilchowice Nr XIV/88/07 z dnia 5 grudnia 2007 r., w sprawie zasad gospodarowania nieruchomościami stanowiącymi własność Gminy Pilchowice (Dz. Urz. Woj. Śląskiego Nr 14 poz. 407 z dnia 29 stycznia 2008r.), zmienionej uchwałą Rady Gminy Pilchowice Nr XXXV/242/09 z dnia 10 września 2009 r., w sprawie zmiany uchwały Rady Gminy Pilchowice Nr XIV/88/07 z dnia 5 grudnia 2007 r., w sprawie zasad gospodarowania nieruchomościami stanowiącymi własność Gminy Pilchowice (Dz. Urz. Woj. Śląskiego Nr 194, poz. 3491 z dnia 4 listopada 2009r.)

o g ł a s z a:

pierwszy przetarg ustny nieograniczony na wydzierżawienie części nieruchomości rolnych, położonych w miejscowości Pilchowice

1. Oznaczenie nieruchomości według księgi wieczystej oraz katastru nieruchomości:

Przedmiotem wydzierżawienia jest część nieruchomości rolnych położonych w miejscowości Pilchowice w Gminie Pilchowice woj. śląskie, będących własnością Gminy Pilchowice, stanowiących działki ewidencyjne nr:

- **604/28 ark. mapy 22 obręb Pilchowice, o pow. 0,5400 ha,**
opisana w KW nr [REDAKTOWANE]
- **347/28 ark. mapy 22 obręb Pilchowice, o pow. 0,5850 ha,**
opisana w KW nr [REDAKTOWANE]
- **38 ark. mapy 22 obręb Pilchowice, o pow. 0,4010 ha,**
opisana w KW nr [REDAKTOWANE]
- **39 ark. mapy 22 obręb Pilchowice, o pow. 0,4470 ha,**
opisana w KW nr [REDAKTOWANE]

W dziale III – Prawa, roszczenia i ograniczenia księgi wieczystej nr [REDAKTOWANE] figuruje następujący wpis:

Numer wpisu: 1

Rodzaj wpisu: OGRANICZONE PRAWO RZECZOWE

Treść wpisu: SŁUŻEBNOŚĆ PRZESYŁU, POLEGAJĄCA NA PRAWIE DO KORZYSTANIA Z NIERUCHOMOŚCI OZNACZONEJ DZIAŁKĄ NR 604/28, OBJĘTEJ NINIEJSZĄ KSIĘGĄ WIECZYSTĄ, W CELU DYSTRYBUCJI ENERGII ELEKTRYCZNEJ ZA POMOCĄ ZNAJDUJĄCYCH SIĘ NA NICH URZĄDZEŃ PRZESYŁOWYCH (ELEKTROENERGETYCZNYCH) W POSTACI LINII ELEKTROENERGETYCZNEJ (WYŁĄCZNIE NA ODCINKU PODZIEMNEJ LINII KABLOWEJ, WYKONANEJ W RAMACH USUNIĘCIA KOLIZJI Z LINIĄ NAWIETRZĄ KV) WRAZ Z INFRASTRUKTURĄ JEJ TOWARZYSZĄCĄ, UTRZYMANIA TYCH URZĄDZEŃ, USUNIĘCIA ICH AWARII, DOKONYWANIA ICH PRZEGLĄDU, KONTROLI,

KONSERWACJI, POMIARÓW, REMONTÓW, MODERNIZACJI I WYMIANY NA NOWE W PASIE SŁUŻEBNOŚCI O SZEROKOŚCI 1 METR, TJ. W ODLEGŁOŚCI 0,5 METRA OD OSI PRZEWODÓW I URZĄDZEŃ W OBIE STRONY, ZGODNIE Z PRZEBIEGIEM LINII ELEKTROENERGETYCZNEJ UTRWALONYM NA MAPIE DOŁĄCZONEJ DO OPINII BIEGŁEGO PAWŁA SZCZERBAKA ORAZ ZAKRESEM PASA SŁUŻEBNOŚCI OPISANYM W TEJ OPINII.

Rzeczne obciążenie jest datowane na 10.04.2019r.

W dziale III – Prawa, roszczenia i ograniczenia księgi wieczystej nr [REDAKTOR] figurują następujące wpisy:

Numer wpisu: 1

Rodzaj wpisu: PRAWO OSOBISTE

Treść wpisu: PRZENIESIONO TU CELEM WSPÓŁOBCIĄŻENIA Z KW NR 21672 DNIA 6 MARCA 2006R. DOŻYWCIE ZGODNIE Z ART.908 KODEKSU CYWILNEGO.

Rzeczne obciążenie jest datowane na 12.06.2021r. i zostało przeniesione celem współobciążenia z KW nr [REDAKTOR].

Wpis powyższy nie dotyczy przedmiotu dzierżawy.

Numer wpisu: 2

Rodzaj wpisu: OGRANICZONE PRAWO RZECZOWE

Treść wpisu: SŁUŻEBNOŚĆ PRZESYŁU NA CZAS NIEOKREŚLONY POLEGAJĄCA NA PRAWIE DO KORZYSTANIA Z NIERUCHOMOŚCI, W CELU DYSTRYBUCJI ENERGII ELEKTRYCZNEJ ZA POMOCĄ ZNAJDUJĄCYCH SIĘ NA NIEJ URZĄDZEŃ PRZESYŁOWYCH (ELEKTROENERGETYCZNYCH) W POSTACI LINII ELEKTROENERGETYCZNEJ (WYŁĄCZNIE NA ODCINKU PODZIEMNEJ LINII KABLOWEJ, WYKONANEJ W RAMACH USUNIĘCIA KOLIZJI Z LINIĄ NAPOWIETRZNĄ 400 KV) WRAZ Z INFRASTRUKTURĄ JEJ TOWARZYSZĄCĄ, UTRZYMANIA TYCH URZĄDZEŃ, USUNIĘCIA ICH AWARII, DOKONYWANIA ICH PRZEGLĄDU, KONTROLI, KONSERWACJI, POMIARÓW, REMONTÓW, MODERNIZACJI I WYMIANY NA NOWE W PASIE SŁUŻEBNOŚCI O SZEROKOŚCI 1 METR, TJ. W ODLEGŁOŚCI 0,5 METRA OD OSI PRZEWODÓW I URZĄDZEŃ W OBIE STRONY.

Rzeczne obciążenie jest datowane na 10.04.2019r.

W dziale III – Prawa, roszczenia i ograniczenia księgi wieczystej nr [REDAKTOR] figurują następujące wpisy:

Numer wpisu: 1

Rodzaj wpisu: OGRANICZONE PRAWO RZECZOWE ZWIĄZANE Z INNĄ NIERUCHOMOŚCIĄ

Treść wpisu: SŁUŻEBNOŚĆ DROGI PRZEZ DZIAŁKĘ 567/190 NA RZECZ KAŻDOCZESNYCH WŁAŚCICIELI I POSIADACZY DZIAŁKI 563/190 Z NIERUCHOMOŚCI KW 20311.

Rzeczne obciążenie jest datowane na 21.12.2005r. i zostało przeniesione celem współobciążenia z KW nr [REDAKTOR] i z KW nr [REDAKTOR].

Wpis powyższy nie dotyczy przedmiotu dzierżawy.

Numer wpisu: 2

Rodzaj wpisu: OGRANICZONE PRAWO RZECZOWE ZWIĄZANE Z INNĄ NIERUCHOMOŚCIĄ

Treść wpisu: SŁUŻEBNOŚĆ DROGI PRZEZ DZIAŁKĘ 567/190 NA RZECZ KAŻDOCZESNYCH WŁAŚCICIELI I POSIADACZY DZIAŁKI 564/190 Z NIERUCHOMOŚCI KW 20312.

Rzeczne obciążenie jest datowane na 21.12.2005r. i zostało przeniesione celem współobciążenia z KW nr [REDAKTOR] i z KW nr [REDAKTOR].

Wpis powyższy nie dotyczy przedmiotu dzierżawy.

Numer wpisu: 3

Rodzaj wpisu: OGRANICZONE PRAWO RZECZOWE ZWIĄZANE Z INNĄ NIERUCHOMOŚCIĄ

Treść wpisu: SŁUŻEBNOŚĆ DROGI KONIECZNEJ, POLEGAJĄCA NA PRAWIE PRZECHODU I PRZEJAZDU Z WYJĄTKIEM SAMOCHODÓW CIĘŻAROWYCH, NA RZECZ KAŻDOCZESNYCH WŁAŚCICIELI DZIAŁEK GRUNTU NR 612/42, 613/42, 614/42, 615/42, 616/42 ORAZ 617/42 - OBJĘTYCH KSIĘGĄ WIECZYSTĄ GL1G/13276/6, OBCIĄŻAJĄCA DZIAŁKĘ GRUNTU NR 46 - OBJĘTĄ NINIEJSZĄ KSIĘGĄ WIECZYSTĄ.

Rzeczne obciążenie jest datowane na 21.12.2005r. i zostało przeniesione celem współobciążenia z KW nr [REDAKOWANE]

Wpis powyższy nie dotyczy przedmiotu dzierżawy.

Numer wpisu: 4

Rodzaj wpisu: INNY WPIS

Treść wpisu: DO REJESTRU ZABYTKÓW WPISANO: DWÓR MUROWANY Z XVIII W. W PILCHOWICACH, POW. GLIWICKI, O WARTOŚCI HISTORYCZNEJ I KULTURALNEJ - OBECNIE ZABYTEK POŁOŻONY PRZY UL. KS. K. DAMROTA 6 W PILCHOWICACH, NA DZIAŁKCE EWIDENCYJNEJ NR 147/36, OBJĘTEJ NINIEJSZĄ KSIĘGĄ WIECZYSTĄ.

Rzeczne obciążenie jest datowane na 07.03.1960r. z uwzględnieniem aktualizacji z dnia 6.12.2023r.

Wpis powyższy nie dotyczy przedmiotu dzierżawy.

2. Powierzchnia nieruchomości:

Powierzchnia części nieruchomości przeznaczonych do dzierżawy: 1,9730 ha.

3. Opis nieruchomości:

Działki nr: 604/28, 347/28, 38, 39 ark. mapy 22 obręb Pilchowice przeznaczone do dzierżawy są niezabudowane, położone w rejonie ul. Majowej w Pilchowicach, uprawiane są rolniczo. Kształt działek nr: 604/28, 347/28, 38, 39 regularny, prostokątny.

Przez działkę nr 604/28, 347/28 wzdłuż północnej granicy przebiega napowietrzna linia elektroenergetyczna (o napięciu 400 kV).

Działki przeznaczone do dzierżawy tworzą zwarty kompleks rolniczy. Otoczenie stanowią pola uprawne oraz zabudowa mieszkaniowa jednorodzinna.

Dzierżawa nie obejmuje obszaru działki nr 373/28 o powierzchni 2m² zlokalizowanej w zachodniej części działki nr 604/28, z uwagi na fakt iż Gmina Pilchowice nie posiada tytułu prawnego do działki nr 373/28 (grunt Skarbu Państwa).

Dostęp do drogi publicznej dla kompleksu działek nr 604/28, 347/28, 38, 39 realizowany jest poprzez tereny gminne (dz. nr 46, 542/48, 611/42, 573/48) oraz drogi transportu rolnego (dz. nr 47, 78, 1174/37). Z uwagi na zmienną szerokość pasów drogowych (od ok. 0,5 m do 6,7 m), uniemożliwiająca swobodny przejazd sprzętu rolniczego, przyszły dzierżawca na cały czas trwania umowy dzierżawy zobowiązany jest do zapewnienia dostępu do przedmiotowych nieruchomości własnym staraniem i na własny koszt.



Rys. nr 1 Obszar przeznaczony do dzierżawy oznaczono kolorem żółtym

Zgodnie z danymi ujawnionymi w ewidencji gruntów i budynków, na powierzchnię działek przeznaczonych do dzierżawy składają się następujące użytki:

Nr działki	Rodzaj użytku	Pow. użytku
604/28	RV	0,5400 ha
347/28	RV	0,5850 ha
38	RV	0,4010 ha
39	RV	0,4470 ha

4. Przeznaczenie nieruchomości w miejscowym planie i sposób jego zagospodarowania:

Działki przeznaczone do dzierżawy znajdują się na obszarze przeznaczonym w miejscowym planie zagospodarowania przestrzennego gminy Pilchowice, obejmującym teren jednostki osadniczej Pilchowice, zatwierdzonym uchwałą Rady Gminy Pilchowice Nr LIII/405/18 z dnia 23 sierpnia 2018 r. (Dz. Urz. Woj. Śl. poz. 5242 z dnia 29 sierpnia 2018 r.) pod:

Nr działki	Symbol w MPZP*
604/28	R, KDD, MNUa (fragment)
347/28	R, KDD, MNUa (fragment)
38	R, KDD(fragment)
39	R, KDD(fragment)

* Oznaczenie symboli stosowanych w MPZP:

R – tereny rolnicze,

KDD- tereny dróg publicznych klasy „dojazdowa”

MNUa – tereny zabudowy mieszkaniowej jednorodzinnej z usługami

Ze szczegółowymi ustaleniami miejscowego planu zagospodarowania przestrzennego można się zapoznać na stronie internetowej <https://pilchowice.e-mapa.net/> lub w Urzędzie Gminy w Pilchowicach ul. Dworcowej 15, pokój nr 4.

Zgodnie z art. 35 ustawy z dnia 27 marca 2003r. o planowaniu i zagospodarowaniu przestrzennym (t. j. Dz. U. z 2026r., poz. 538) tereny, których przeznaczenie plan miejscowy zmienia, mogą być wykorzystywane w sposób dotychczasowy do czasu ich zagospodarowania zgodnie z tym planem, chyba że w planie ustalono inny sposób ich tymczasowego zagospodarowania.

Sposób zagospodarowania: czasowa dzierżawa z przeznaczeniem na użytkowanie rolnicze.

5. Termin zagospodarowania nieruchomości:

Umowa dzierżawy zostanie zawarta na czas oznaczony **do 10 lat**.

6. Wysokość stawek procentowych opłat z tytułu użytkowania wieczystego:

- nie dotyczy.

7. Wysokość opłat z tytułu dzierżawy:

Roczna stawka czynszu dzierżawnego stanowić będzie wartość uzyskaną w licytacji, jednak nie mniej niż 99,00 zł/rok.

8. Terminy wnoszenia opłat:

Czynsz dzierżawny płatny będzie rocznie do **15 grudnia każdego roku**.

9. Zasady aktualizacji opłat:

Wydzierżawiająca zastrzega sobie prawo do corocznej waloryzacji czynszu wskaźnikiem cen towarów i usług konsumpcyjnych, ogłoszonym przez Prezesa Głównego Urzędu Statystycznego, za rok poprzedni.

Wydzierżawiający zastrzega, że w czasie trwania umowy, wylicytowana stawka czynszu dzierżawnego może ulec zmianie, w sytuacji łącznego zaistnienia niżej wskazanych przesłanek:

- zmiany stawek czynszu dzierżawnego nieruchomości gruntowych wchodzących w skład gminnego zasobu nieruchomości Gminy Pilchowice, określonych w Zarządzeniu Wójta Gminy Pilchowice Nr 0050.8.2026 z dnia 22 stycznia 2026r.,
- ustalenia nowej stawki czynszu w kwocie wyższej niż ta, która została ustalona w wyniku licytacji.

W przypadku zmiany czynszu dzierżawnego, wysokość czynszu ulegnie zmianie począwszy od kolejnego roku kalendarzowego. Wydzierżawiający poinformuje Dzierżawcę o zmianie wysokości czynszu stosownym pismem.

10. Informacja o przeznaczeniu do oddania w dzierżawę:

Przedmiotowe działki przeznaczone zostały do oddania w dzierżawę **w trybie przetargu ustnego nieograniczonego, na okres do 10 lat, na cele rolne**.

11. Termin do złożenia wniosku przez osoby, którym przysługuje pierwszeństwo w nabyciu nieruchomości na podst. art. 34 ust. 1 pkt 1 i pkt 2 ustawy o gospodarce nieruchomościami:

- nie dotyczy

12. Cena wywoławcza nieruchomości:

Cena wywoławcza stanowiąca roczną stawkę czynszu dzierżawnego **wynosi 99,00 zł** (słownie: dziewięćdziesiąt dziewięć złotych 00/100).

Cena wywoławcza została określona w oparciu o roczną stawkę czynszu dzierżawnego za grunty rolne (grunty orne, użytki zielone) klasy III i IV tj. 60 zł za 1 ha, stawkę czynszu dzierżawnego za grunty rolne (grunty orne, użytki zielone) klasy V tj. 50 zł za 1 ha oraz stawkę czynszu dzierżawnego za grunty pozostałe tj. 40 zł za 1 ha (zgodnie z Zarządzeniem Nr 0050.8.2026 Wójta Gminy Pilchowice z dnia 22 stycznia 2026r.).

13. Obciążenia nieruchomości:

Dla działki ewidencyjnej nr 604/28 ark. mapy 22 obręb Pilchowice przeznaczonej do dzierżawy Sąd Rejonowy w Gliwicach prowadzi księgę wieczystą nr [REDAKTOWANE] w której w dziale III – Prawa, roszczenia i ograniczenia figuruje następujący wpis:

Numer wpisu: 1

Rodzaj wpisu: OGRANICZONE PRAWO RZECZOWE

Treść wpisu: SŁUŻEBNOŚĆ PRZESYŁU, POLEGAJĄCA NA PRAWIE DO KORZYSTANIA Z NIERUCHOMOŚCI OZNACZONEJ DZIAŁKĄ NR 604/28, OBJĘTEJ NINIEJSZĄ KSIĘGĄ

WIECZYSTĄ, W CELU DYSTRYBUCJI ENERGII ELEKTRYCZNEJ ZA POMOCĄ ZNAJDUJĄCYCH SIĘ NA NICH URZĄDZEŃ PRZESYŁOWYCH (ELEKTROENERGETYCZNYCH) W POSTACI LINII ELEKTROENERGETYCZNEJ (WYŁĄCZNIE NA ODCINKU PODZIEMNEJ LINII KABLOWEJ, WYKONANEJ W RAMACH USUNIĘCIA KOLIZJI Z LINIĄ NAPOWIETRZNĄ KV) WRAZ Z INFRASTRUKTURĄ JEJ TOWARZYSZĄCĄ, UTRZYMANIA TYCH URZĄDZEŃ, USUNIĘCIA ICH AWARII, DOKONYWANIA ICH PRZEGLĄDU, KONTROLI, KONSERWACJI, POMIARÓW, REMONTÓW, MODERNIZACJI I WYMIANY NA NOWE W PASIE SŁUŻEBNOŚCI O SZEROKOŚCI 1 METR, TJ. W ODLEGŁOŚCI 0,5 METRA OD OSI PRZEWODÓW I URZĄDZEŃ W OBIE STRONY, ZGODNIE Z PRZEBIEGIEM LINII ELEKTROENERGETYCZNEJ UTRWALONYM NA MAPIE DOŁĄCZONEJ DO OPINII BIEGŁEGO PAWŁA SZCZERBAKA ORAZ ZAKRESEM PASA SŁUŻEBNOŚCI OPISANYM W TEJ OPINII.

Rzeczne obciążenie jest datowane na 10.04.2019r.

Dla działki ewidencyjnej nr 347/28 ark. mapy 22 obręb Pilchowice przeznaczonych do dzierżawy Sąd Rejonowy w Gliwicach prowadzi księgę wieczystą nr [REDAKTOWANE], w której w dziale III – Prawa, roszczenia i ograniczenia figuruje następujące wpisy:

Numer wpisu: 1

Rodzaj wpisu: PRAWO OSOBISTE

Treść wpisu: PRZENIESIONO TU CELEM WSPÓŁBCIĄŻENIA Z KW NR 21672 DNIA 6 MARCA 2006R. DOŻYWCIE ZGODNIE Z ART.908 KODEKSU CYWILNEGO.

Rzeczne obciążenie jest datowane na 12.06.2021r. i zostało przeniesione celem współbciążenia z KW nr [REDAKTOWANE]

Wpis powyższy nie dotyczy przedmiotu dzierżawy.

Numer wpisu: 2

Rodzaj wpisu: OGRANICZONE PRAWO RZECZOWE

Treść wpisu: SŁUŻEBNOŚĆ PRZESYŁU NA CZAS NIEOKREŚLONY POLEGAJĄCA NA PRAWIE DO KORZYSTANIA Z NIERUCHOMOŚCI, W CELU DYSTRYBUCJI ENERGII ELEKTRYCZNEJ ZA POMOCĄ ZNAJDUJĄCYCH SIĘ NA NIEJ URZĄDZEŃ PRZESYŁOWYCH (ELEKTROENERGETYCZNYCH) W POSTACI LINII ELEKTROENERGETYCZNEJ (WYŁĄCZNIE NA ODCINKU PODZIEMNEJ LINII KABLOWEJ, WYKONANEJ W RAMACH USUNIĘCIA KOLIZJI Z LINIĄ NAPOWIETRZNĄ 400 KV) WRAZ Z INFRASTRUKTURĄ JEJ TOWARZYSZĄCĄ, UTRZYMANIA TYCH URZĄDZEŃ, USUNIĘCIA ICH AWARII, DOKONYWANIA ICH PRZEGLĄDU, KONTROLI, KONSERWACJI, POMIARÓW, REMONTÓW, MODERNIZACJI I WYMIANY NA NOWE W PASIE SŁUŻEBNOŚCI O SZEROKOŚCI 1 METR, TJ. W ODLEGŁOŚCI 0,5 METRA OD OSI PRZEWODÓW I URZĄDZEŃ W OBIE STRONY.

Rzeczne obciążenie jest datowane na 10.04.2019r.

Wpis powyższy nie dotyczy przedmiotu dzierżawy.

Dla działki ewidencyjnej nr 38 i 39 ark. mapy 22 obręb Pilchowice przeznaczonych do dzierżawy Sąd Rejonowy w Gliwicach prowadzi księgę wieczystą nr [REDAKTOWANE] w której w dziale III – Prawa, roszczenia i ograniczenia figuruje następujące wpisy:

Numer wpisu: 1

Rodzaj wpisu: OGRANICZONE PRAWO RZECZOWE ZWIĄZANE Z INNĄ NIERUCHOMOŚCIĄ

Treść wpisu: SŁUŻEBNOŚĆ DROGI PRZEZ DZIAŁKĘ 567/190 NA RZECZ KAŻDOCZESNYCH WŁAŚCICIELI I POSIADACZY DZIAŁKI 563/190 Z NIERUCHOMOŚCI KW 20311.

Rzeczne obciążenie jest datowane na 21.12.2005r. i zostało przeniesione celem współbciążenia z KW nr [REDAKTOWANE] i z KW nr [REDAKTOWANE]

Wpis powyższy nie dotyczy przedmiotu dzierżawy.

Numer wpisu: 2

Rodzaj wpisu: OGRANICZONE PRAWO RZECZOWE ZWIĄZANE Z INNĄ NIERUCHOMOŚCIĄ

Treść wpisu: SŁUŻEBNOŚĆ DROGI PRZEZ DZIAŁKĘ 567/190 NA RZECZ KAŻDOCZESNYCH WŁAŚCICIELI I POSIADACZY DZIAŁKI 564/190 Z NIERUCHOMOŚCI KW 20312.

Rzeczne obciążenie jest datowane na 21.12.2005r. i zostało przeniesione celem współobciążenia z KW nr [REDAKTOWANE] i z KW nr [REDAKTOWANE].

Wpis powyższy nie dotyczy przedmiotu dzierżawy.

Numer wpisu: 3

Rodzaj wpisu: OGRANICZONE PRAWO RZECZOWE ZWIĄZANE Z INNĄ NIERUCHOMOŚCIĄ

Treść wpisu: SŁUŻEBNOŚĆ DROGI KONIECZNEJ, POLEGAJĄCA NA PRAWIE PRZECHODU I PRZEJAZDU Z WYJĄTKIEM SAMOCHODÓW CIĘŻAROWYCH, NA RZECZ KAŻDOCZESNYCH WŁAŚCICIELI DZIAŁEK GRUNTU NR 612/42, 613/42, 614/42, 615/42, 616/42 ORAZ 617/42 - OBJĘTYCH KSIĘGĄ WIECZYSTĄ GL1G/13276/6, OBCIĄŻAJĄCA DZIAŁKĘ GRUNTU NR 46 - OBJĘTĄ NINIEJSZĄ KSIĘGĄ WIECZYSTĄ.

Rzeczne obciążenie jest datowane na 21.12.2005r. i zostało przeniesione celem współobciążenia z KW nr [REDAKTOWANE].

Wpis powyższy nie dotyczy przedmiotu dzierżawy.

Numer wpisu: 4

Rodzaj wpisu: INNY WPIS

Treść wpisu: DO REJESTRU ZABYTEKÓW WPISANO: DWÓR MUROWANY Z XVIII W. W PILCHOWICACH, POW. GLIWICKI, O WARTOŚCI HISTORYCZNEJ I KULTURALNEJ - OBECNIE ZABYTEK POŁOŻONY PRZY UL. KS. K. DAMROTA 6 W PILCHOWICACH, NA DZIAŁKCE EWIDENCYJNEJ NR 147/36, OBJĘTEJ NINIEJSZĄ KSIĘGĄ WIECZYSTĄ.

Rzeczne obciążenie jest datowane na 07.03.1960r. z uwzględnieniem aktualizacji z dnia 6.12.2023r.

Wpis powyższy nie dotyczy przedmiotu dzierżawy.

14. Zobowiązania, których przedmiotem jest nieruchomość:

- nie dotyczy.

15. Termin i miejsce przetargu

Przetarg odbędzie się dnia **15 czerwca 2026r. o godz. 9:00** w sali przy ul. Damrota 5, 44-145 Pilchowice (naprzeciwko budynku Urzędu Gminy Pilchowice, wejście od strony Targowiska).

16. Wysokość wadium, formy, termin i miejsce jego wniesienia:

Wadium w wysokości **19,00 zł** (słownie: dziewiętnaście złotych 00/100) należy wnieść w formie pieniężnej na konto Urzędu Gminy nr **15 8460 0008 2002 0005 8825 0009** Mikołowski Bank Spółdzielczy w Mikołowie. Wadium winno być uznane na rachunku gminy najpóźniej w dniu **8 czerwca 2026r.** Na przetarg należy zgłosić się z dowodem wniesienia wadium.

W tytule wpłaty należy wpisać: „Przetarg – dzierżawa działek nr: 604/28, 347/28, 38, 39 Pilchowice, imię i nazwisko osoby lub nazwa podmiotu, przez którego nieruchomości będą dzierżawione.”

Wadium wniesione w pieniądzu przez uczestnika przetargu, który przetarg wygra, zalicza się na poczet należnego czynszu dzierżawnego.

Pozostałym uczestnikom przetargu, którzy nie zostaną dzierżawcami nieruchomości, wadium zostanie zwrócone na podane konto bankowe, w terminie 3 dni od dnia, odpowiednio: odwołania/zamknięcia/unieważnienia/zakończenia wynikiem negatywnym przetargu.

17. Sposób ustalenia opłaty z tytułu użytkowania wieczystego:

– nie dotyczy.

18. Warunki uczestnictwa w przetargu:

Uczestnikami przetargu mogą być polskie i zagraniczne osoby fizyczne posiadające pełną zdolność do czynności prawnych (bądź ich pełnomocnicy, na podstawie pisemnego pełnomocnictwa), polskie i zagraniczne osoby prawne i inne osoby ustawowe, należycie reprezentowane.

Uczestnik przetargu zobowiązany jest także do złożenia oświadczenia, z którego będzie wynikać, iż:

- nie posiada żadnych zaległości finansowych wobec Gminy Pilchowice,
- zapoznał się z warunkami przetargu i przyjmuje je bez zastrzeżeń,
- nie będzie prowadził na dzierżawionym terenie odzysku odpadów w procesie odzysku R10, zgodnie z kodowaniem ustalonym przez ustawę z dn. 14.12.2012r. o odpadach, co oznacza zakaz stosowania na dzierżawionym gruncie komunalnych osadów ściekowych, przemysłowych osadów ściekowych oraz osadów z biogazowni,
- mam świadomość, że działki stanowiące przedmiot dzierżawy nie posiadają odpowiedniego skomunikowania z drogą publiczną, wobec czego na cały czas trwania umowy dzierżawy, będę zobowiązany/a do zapewnienia dostępu do rzeczonoego terenu własnym staraniem i na własny koszt,
- w okresie 5 lat przed datą ogłoszenia niniejszego przetargu nie uchylił się od zawarcia umowy dzierżawy po wygraniu przetargu na tę samą nieruchomość, lub nie wystąpił o przedterminowe rozwiązanie umowy dzierżawy, przedmiotem której była rzeczona nieruchomość.

Warunkiem udziału w przetargu jest spełnienie wyżej wskazanych przesłanek oraz złożenie stosownych oświadczeń w tym zakresie.

Wzór oświadczenia stanowi załącznik nr B do ogłoszenia Wójta Pilchowice o pierwszym przetargu ustnym nieograniczonym na wydzierżawienie części nieruchomości rolnych położonych w miejscowości Pilchowice, stanowiących własność Gminy Pilchowice.

Pełnomocnicy osób fizycznych oraz osoby fizyczne umocowane do działania w imieniu osób prawnych winne przedstawić pełnomocnictwo mocodawcy w formie pisemnej z notarialnie poświadczonym podpisem.

Niezłożenie (tudzież nieokazanie) któregokolwiek z wymienionych dokumentów lub oświadczeń, a także poświadczenie nieprawdy w zakresie dotyczącym przesłanek warunkujących udział w niniejszym przetargu na dzierżawę nieruchomości gminnej, stanowi podstawę do niedopuszczenia oferenta do udziału w przetargu.

- 19.** Przetarg jest ważny bez względu na liczbę uczestników przetargu, jeżeli przynajmniej jeden uczestnik zaoferował co najmniej jedno postąpienie powyżej ceny wywoławczej. Wysokość postąpienia nie może wynosić mniej niż 1% wywoławczej stawki czynszu dzierżawy, z zaokrągleniem w górę do pełnych dziesiątek złotych.

20. Skutki uchylenia się od zawarcia umowy dzierżawy nieruchomości rolnej:

Szczegółowy termin i miejsce zawarcia umowy zostaną określone przez Wydierżawiającego w ciągu 21 dni od dnia rozstrzygnięcia przetargu w odrębnym zawiadomieniu.

Jeżeli osoba ustalona jako Dzierżawca nieruchomości nie przystąpi bez usprawiedliwienia do zawarcia umowy dzierżawy w miejscu i terminie podanych w zawiadomieniu, Wydierżawiający odstąpi od zawarcia umowy, a wpłacone wadium nie będzie podlegać zwrotowi.

21. Dodatkowe informacje:

Przetarg przeprowadzony zostanie w oparciu o odpowiednie stosowanie przepisów rozporządzenia Rady Ministrów z dnia 14 września 2004r. w sprawie sposobu i trybu przeprowadzania przetargów oraz rokowań na zbycie nieruchomości (t. j. Dz. U. z 2021r., poz. 2213).

Wójt Gminy Pilchowice zastrzega sobie prawo do:

- a) przesunięcia terminu przetargu, a w uzasadnionych przypadkach odwołania przetargu, informując o tym niezwłocznie w formie właściwej dla ogłoszenia o przetargu,
- b) zamknięcia przetargu,
- c) unieważnienia przetargu,
- d) zakończenia przetargu wynikiem negatywnym, jeżeli nikt nie przystąpił do przetargu ustnego lub żaden z uczestników nie zaoferuje postąpienia ponad stawkę wywoławczą czynszu dzierżawnego.

Uczestnik przetargu może, w terminie 7 dni od dnia ogłoszenia wyniku przetargu ustnego, zaskarżyć czynności związane z przeprowadzeniem przetargu do Wójta Gminy Pilchowice.

Klauzula informacyjna dot. przetwarzania danych osobowych na podstawie obowiązku prawnego ciążącego na administratorze w zakresie dzierżawy nieruchomości gminnych stanowi Załącznik Nr A do ogłoszenia Wójta Gminy Pilchowice o pierwszych przetargach ustnych nieograniczonych na wydzierżawienie nieruchomości rolnych położonych w miejscowości Pilchowice Stanica, Żernica, stanowiących własność Gminy Pilchowice.

Treść niniejszego ogłoszenia wywiesza się na tablicy ogłoszeń w siedzibie Urzędu Gminy Pilchowice przy ul. Damrota 6 w Pilchowicach, na stronie internetowej Urzędu Gminy www.bip.pilchowice.pl w zakładce „*Sprzedaż mienia oraz wykazy nieruchomości – Zamieszkał w Gminie Pilchowice*” oraz w prasie.

Informacja o wyniku przetargu zostanie zamieszczona na stronie internetowej Urzędu Gminy www.bip.pilchowice.pl oraz na tablicy ogłoszeń w siedzibie Urzędu Gminy.

Z ustaleniami miejscowego planu zagospodarowania przestrzennego należy zapoznać się przed przystąpieniem do przetargu na stronach internetowych www.bip.pilchowice.pl, <https://pilchowice.e-mapa.net/> lub w Urzędzie Gminy w Pilchowicach ul. Dworcowej 15, pokój nr 4.

Informacja przestrzenna (w tym dotycząca położenia działki) dostępna jest poprzez usługę WEBEWID - Powiatowy System Informacji Przestrzennej: <https://gliwicki.webewid.pl/e-uslugi/portal-mapowy> oraz na stronach geoportal.gov.pl i mapy.geoportal.gov.pl.

Dodatkowych informacji dot. przetargu udziela Pani Justyna Sicińska - Urząd Gminy w Pilchowicach ul. Dworcowa 15 pokój nr 4, tel. 32/332-71-67.

Maciej Gogulla
Wójt Gminy Pilchowice

Wójt Gminy Pilchowice

WÓJT GMINY PILCHOWICE

działając na podstawie art. 26 ust. 1, art. 30 ust. 2 pkt 2 i 3 ustawy z dnia 8 marca 1990 r. o samorządzie gminnym (t. j. Dz. U. z 2025r., poz. 1153 ze zm.), art. 13 ust. 1, art. 25 ust. 1, art. 38 ust. 1 i 2, art. 40 ust. 1 pkt 1, ust. 2 i ust. 3 ustawy z dnia 21 sierpnia 1997 r. o gospodarce nieruchomościami (t. j. Dz. U. z 2026r., poz. 399) oraz § 2 uchwały Rady Gminy Pilchowice Nr XIV/88/07 z dnia 5 grudnia 2007 r., w sprawie zasad gospodarowania nieruchomościami stanowiącymi własność Gminy Pilchowice (Dz. Urz. Woj. Śląskiego Nr 14 poz. 407 z dnia 29 stycznia 2008r.), zmienionej uchwałą Rady Gminy Pilchowice Nr XXXV/242/09 z dnia 10 września 2009 r., w sprawie zmiany uchwały Rady Gminy Pilchowice Nr XIV/88/07 z dnia 5 grudnia 2007 r., w sprawie zasad gospodarowania nieruchomościami stanowiącymi własność Gminy Pilchowice (Dz. Urz. Woj. Śląskiego Nr 194, poz. 3491 z dnia 4 listopada 2009r.)

o g ł a s z a:

pierwszy przetarg ustny nieograniczony na wydzierżawienie części nieruchomości rolnych, położonych w miejscowości Pilchowice

1. Oznaczenie nieruchomości według księgi wieczystej oraz katastru nieruchomości:

Przedmiotem wydzierżawienia jest część nieruchomości rolnych położonych w miejscowości Pilchowice w Gminie Pilchowice woj. śląskie, będących własnością Gminy Pilchowice, stanowiących działki ewidencyjne nr:

- **343/327 ark. mapy 22 obręb Pilchowice, o pow. 0,2250 ha,**
opisana w KW nr [REDACTED]
- **326 ark. mapy 22 obręb Pilchowice, o pow. 0,1790 ha,**
opisana w KW nr [REDACTED]
- **519/271 ark. mapy 22 obręb Pilchowice, o pow. 0,4711 ha,**
opisana w KW nr [REDACTED],
- **520/269 ark. mapy 22 obręb Pilchowice, o pow. 0,0850 ha,**
opisana w KW nr [REDACTED]
- **268 ark. mapy 22 obręb Pilchowice, o pow. 0,1740 ha,**
opisana w KW nr [REDACTED]
- **277 ark. mapy 22 obręb Pilchowice, o pow. 0,1510 ha,**
opisana w KW nr [REDACTED]
- **288 ark. mapy 22 obręb Pilchowice, o pow. 0,1990 ha,**
opisana w KW nr [REDACTED],
- **289 ark. mapy 22 obręb Pilchowice, o pow. 0,2120 ha,**
opisana w KW nr [REDACTED]
- **298 ark. mapy 22 obręb Pilchowice, o pow. 0,1760 ha,**
opisana w KW nr [REDACTED]
- **299 ark. mapy 22 obręb Pilchowice, o pow. 0,6360 ha,**
opisana w KW nr [REDACTED]

- 294 ark. mapy 22 obręb Pilchowice, o pow. 0,6250 ha, opisana w KW nr [REDACTED]
- 407/303 ark. mapy 22 obręb Pilchowice, o pow. 0,2455 ha, opisana w KW nr [REDACTED]
- 385/304 ark. mapy 22 obręb Pilchowice, o pow. 0,2090 ha, opisana w KW nr [REDACTED]
- 384/307 ark. mapy 22 obręb Pilchowice, o pow. 0,2027 ha, opisana w KW nr [REDACTED]
- 386/308 ark. mapy 22 obręb Pilchowice, o pow. 0,2530 ha, opisana w KW nr [REDACTED]
- 309 ark. mapy 22 obręb Pilchowice, o pow. 0,1400 ha, opisana w KW nr [REDACTED]
- 596/316 ark. mapy 22 obręb Pilchowice, o pow. 0,1250 ha, opisana w KW nr [REDACTED]

2. Powierzchnia nieruchomości:

Powierzchnia części nieruchomości przeznaczonych do dzierżawy: 4,3083 ha.

3. Opis nieruchomości:

Działki nr: 343/327, 326, 519/271, 520/269, 268, 277, 288, 289, 298, 299, 294, 407/303, 385/304, 384/307, 386/308, 309, 596/316 ark. mapy 22 obręb Pilchowice przeznaczone do dzierżawy są niezabudowane, położone w rejonie ul. Wielopole w Pilchowicach, w przeważającej części uprawiane są rolniczo.

Na południowych fragmentach działek nr 268, 277, 288, 289 oraz w zachodniej części działki nr 294 występują skupiska drzew. Działki nr 407/303, 384/307, 386/308 są częściowo porośnięte nielicznym zadrzewieniem o charakterze rozproszonym.

Kształt działek nr: 268, 277, 288, 289, 298, 407/303, 309, 596/316 regularny, zbliżony do prostokąta. Działki nr 343/327, 326, 519/271, 520/269, 299, 294, 385/304, 384/307, 386/308 o kształcie nieregularnym.

Otoczenie stanowią pola uprawne oraz tereny zalesione.

Na działkach o nr 343/327, 519/271, 520/269, 268, 277, 288, 289, 299, 294, 407/303, 385/304, 384/304, 384/304 386/308, 596/346 znajduje się rów melioracyjny.

Przez działkę nr 299, 294, 407/303, 385/304, 384/304, 386/308, 596/346 przebiega ciek wodny „Dopływ z Pilchowic”

Działki przeznaczone do dzierżawy posiadają dostęp do drogi powiatowej ul. Wielopole w Pilchowicach poprzez gminne drogi transportu rolnego.



Rys. nr 1 Obszar przeznaczony do dzierżawy oznaczono kolorem żółtym

Zgodnie z danymi ujawnionymi w ewidencji gruntów i budynków, na powierzchnię działek przeznaczonych do dzierżawy składają się następujące użytki:

Nr działki	Rodzaj użytku	Pow. użytku
343/327	ŁIV	0,2250 ha
326	RIVb	0,1790 ha
519/271	ŁIV	0,4711 ha
520/269	ŁIV	0,0850 ha
268	ŁIV	0,1740 ha
277	ŁIV	0,1510 ha

288	ŁIV	0,1990 ha
289	ŁIV	0,2120 ha
298	ŁIVb	0,1760 ha
299	ŁIV	0,3300 ha
	ŁV	0,3060 ha
294	ŁIV	0,2920 ha
	ŁV	0,3330 ha
407/303	ŁIV	0,2455 ha
385/304	ŁIV	0,2090 ha
384/307	ŁIV	0,2027 ha
386/308	ŁIV	0,2530 ha
309	ŁIV	0,1400 ha
596/316	ŁIV	0,1250 ha

4. Przeznaczenie nieruchomości w miejscowym planie i sposób jego zagospodarowania:

Działki przeznaczone do dzierżawy znajdują się na obszarze przeznaczonym w miejscowym planie zagospodarowania przestrzennego gminy Pilchowice, obejmującym teren jednostki osadniczej Pilchowice, zatwierdzonym uchwałą Rady Gminy Pilchowice Nr LIII/405/18 z dnia 23 sierpnia 2018 r. (Dz. Urz. Woj. Śl. poz. 5242 z dnia 29 sierpnia 2018 r.) pod:

Nr działki	Symbol w MPZP*
343/327	ZE
326	ZE
519/271	ZE
520/269	ZE
268	ZE
277	ZE
288	ZE
289	ZE
298	R
299	ZE
294	ZE
407/303	ZE
385/304	ZE
384/307	ZE
386/308	ZE
309	R
596/316	ZE

* Oznaczenie symboli stosowanych w MPZP:

ZE- tereny zieleni pełniące funkcje ciągów ekologicznych

R – tereny rolnicze,

Ze szczegółowymi ustaleniami miejscowego planu zagospodarowania przestrzennego można się zapoznać na stronie internetowej <https://pilchowice.e-mapa.net/> lub w Urzędzie Gminy w Pilchowicach ul. Dworcowej 15, pokój nr 4.

Zgodnie z art. 35 ustawy z dnia 27 marca 2003r. o planowaniu i zagospodarowaniu przestrzennym (t. j. Dz. U. z 2026r., poz. 538) tereny, których przeznaczenie plan miejscowy zmienia, mogą być wykorzystywane w sposób dotychczasowy do czasu ich zagospodarowania zgodnie z tym planem, chyba że w planie ustalono inny sposób ich tymczasowego zagospodarowania.

Sposób zagospodarowania: czasowa dzierżawa z przeznaczeniem na użytkowanie rolnicze.

5. Termin zagospodarowania nieruchomości:

Umowa dzierżawy zostanie zawarta na czas oznaczony **do 10 lat**.

6. Wysokość stawek procentowych opłat z tytułu użytkowania wieczystego:

- nie dotyczy.

7. Wysokość opłat z tytułu dzierżawy:

Roczna stawka czynszu dzierżawnego stanowić będzie wartość uzyskaną w licytacji, jednak nie mniej niż 253,00 zł/rok.

8. Terminy wnoszenia opłat:

Czynsz dzierżawny płatny będzie rocznie do **15 grudnia każdego roku**.

9. Zasady aktualizacji opłat:

Wydzierżawiająca zastrzega sobie prawo do corocznej waloryzacji czynszu wskaźnikiem cen towarów i usług konsumpcyjnych, ogłoszonym przez Prezesa Głównego Urzędu Statystycznego, za rok poprzedni.

Wydzierżawiający zastrzega, że w czasie trwania umowy, wylicytowana stawka czynszu dzierżawnego może ulec zmianie, w sytuacji łącznego zaistnienia niżej wskazanych przesłanek:

- zmiany stawek czynszu dzierżawnego nieruchomości gruntowych wchodzących w skład gminnego zasobu nieruchomości Gminy Pilchowice, określonych w Zarządzeniu Wójta Gminy Pilchowice Nr 0050.8.2026 z dnia 22 stycznia 2026r.,

- ustalenia nowej stawki czynszu w kwocie wyższej niż ta, która została ustalona w wyniku licytacji.

W przypadku zmiany czynszu dzierżawnego, wysokość czynszu ulegnie zmianie począwszy od kolejnego roku kalendarzowego. Wydzierżawiający poinformuje Dzierżawcę o zmianie wysokości czynszu stosownym pismem.

10. Informacja o przeznaczeniu do oddania w dzierżawę:

Przedmiotowe działki przeznaczone zostały do oddania w dzierżawę **w trybie przetargu ustnego nieograniczonego, na okres do 10 lat, na cele rolne**.

11. Termin do złożenia wniosku przez osoby, którym przysługuje pierwszeństwo w nabyciu nieruchomości na podst. art. 34 ust. 1 pkt 1 i pkt 2 ustawy o gospodarce nieruchomościami:

- nie dotyczy

12. Cena wywoławcza nieruchomości:

Cena wywoławcza stanowiąca roczną stawkę czynszu dzierżawnego **wynosi 253,00 zł** (słownie: dwieście pięćdziesiąt trzy złote 00/100).

Cena wywoławcza została określona w oparciu o roczną stawkę czynszu dzierżawnego za grunty rolne (grunty orne, użytki zielone) klasy III i IV tj. 60 zł za 1 ha, stawkę czynszu dzierżawnego za grunty rolne (grunty orne, użytki zielone) klasy V tj. 50 zł za 1 ha (zgodnie z Zarządzeniem Nr 0050.8.2026 Wójta Gminy Pilchowice z dnia 22 stycznia 2026r.).

13. Obciążenia nieruchomości:

Dla działki ewidencyjnej nr: 343/327 i 326 ark. mapy 22 obręb Pilchowice przeznaczonych do dzierżawy Sąd Rejonowy w Gliwicach prowadzi księgę wieczystą nr [REDAKTOWANE] wolną od obciążeń i zobowiązań.

Dla działki ewidencyjnej nr: 519/271, 520/269, 288 ark. mapy 22 obręb Pilchowice przeznaczonych do dzierżawy Sąd Rejonowy w Gliwicach prowadzi księgę wieczystą nr [REDAKTOWANE] wolną od obciążeń i zobowiązań.

Dla działki ewidencyjnej nr: 277, 289, 298, 299, 294, 384/307, 386/308, 309, 596/316 ark. mapy 22 obręb Pilchowice przeznaczonych do dzierżawy Sąd Rejonowy w Gliwicach prowadzi księgę wieczystą nr [REDAKTOWANE] wolną od obciążeń i zobowiązań.

Dla działki ewidencyjnej nr: 407/303 i 268 ark. mapy 22 obręb Pilchowice przeznaczonych do dzierżawy Sąd Rejonowy w Gliwicach prowadzi księgę wieczystą nr [REDAKTOWANE] wolną od obciążeń i zobowiązań.

Dla działki ewidencyjnej nr: 385/304 ark. mapy 22 obręb Pilchowice przeznaczonej do dzierżawy Sąd Rejonowy w Gliwicach prowadzi księgę wieczystą nr [REDAKTOWANE] wolną od obciążeń i zobowiązań.

14. Zobowiązania, których przedmiotem jest nieruchomość:

- nie dotyczy.

15. Termin i miejsce przetargu

Przetarg odbędzie się dnia 15 czerwca 2026r. o godz. 10:00 w sali przy ul. Damrota 5, 44-145 Pilchowice (naprzeciwko budynku Urzędu Gminy Pilchowice, wejście od strony Targowiska).

16. Wysokość wadium, formy, termin i miejsce jego wniesienia:

Wadium w wysokości **50,00 zł** (słownie: pięćdziesiąt złotych 00/100) należy wnieść w formie pieniężnej na konto Urzędu Gminy nr **15 8460 0008 2002 0005 8825 0009** Mikołowski Bank Spółdzielczy w Mikołowie. Wadium winno być uznane na rachunku gminy najpóźniej w dniu **8 czerwca 2026r.** Na przetarg należy zgłosić się z dowodem wniesienia wadium.

W tytule wpłaty należy wpisać: **„Przetarg – dzierżawa działek nr: 343/327, 326 i inne Pilchowice, imię i nazwisko osoby lub nazwa podmiotu, przez którego nieruchomości będą dzierżawione.”**

Wadium wniesione w pieniądzu przez uczestnika przetargu, który przetarg wygra, zalicza się na poczet należnego czynszu dzierżawnego.

Pozostałym uczestnikom przetargu, którzy nie zostaną dzierżawcami nieruchomości, wadium zostanie zwrócone na podane konto bankowe, w terminie 3 dni od dnia, odpowiednio: odwołania/zamknięcia/unieważnienia/zakończenia wynikiem negatywnym przetargu.

17. Sposób ustalenia opłaty z tytułu użytkowania wieczystego:

– nie dotyczy.

18. Warunki uczestnictwa w przetargu:

Uczestnikami przetargu mogą być polskie i zagraniczne osoby fizyczne posiadające pełną zdolność do czynności prawnych (bądź ich pełnomocnicy, na podstawie pisemnego pełnomocnictwa), polskie i zagraniczne osoby prawne i inne osoby ustawowe, należycie reprezentowane.

Uczestnik przetargu zobowiązany jest także do złożenia oświadczenia, z którego będzie wynikać, iż:

- nie posiada żadnych zaległości finansowych wobec Gminy Pilchowice,
- zapoznał się z warunkami przetargu i przyjmuje je bez zastrzeżeń,
- nie będzie prowadził na dzierżawionym terenie odzysku odpadów w procesie odzysku R10, zgodnie z kodowaniem ustalonym przez ustawę z dn. 14.12.2012r. o odpadach, co oznacza zakaz

stosowania na dzierzawionym gruncie komunalnych osadów ściekowych, przemysłowych osadów ściekowych oraz osadów z biogazowni,

- w okresie 5 lat przed datą ogłoszenia niniejszego przetargu nie uchylił się od zawarcia umowy dzierżawy po wygraniu przetargu na tę samą nieruchomość, lub nie wystąpił o przedterminowe rozwiązanie umowy dzierżawy, przedmiotem której była rzeczona nieruchomość.

Warunkiem udziału w przetargu jest spełnienie wyżej wskazanych przesłanek oraz złożenie stosownych oświadczeń w tym zakresie.

Wzór oświadczenia stanowi załącznik nr C do ogłoszenia Wójta Pilchowice o pierwszym przetargu ustnym nieograniczonym na wydzierżawienie części nieruchomości rolnych położonych w miejscowości Pilchowice, stanowiących własność Gminy Pilchowice.

Pełnomocnicy osób fizycznych oraz osoby fizyczne umocowane do działania w imieniu osób prawnych winne przedstawić pełnomocnictwo mocodawcy w formie pisemnej z notarialnie poświadczonym podpisem.

Niezłożenie (tudzież nieokazanie) któregokolwiek z wymienionych dokumentów lub oświadczeń, a także poświadczenie nieprawdy w zakresie dotyczącym przesłanek warunkujących udział w niniejszym przetargu na dzierżawę nieruchomości gminnej, stanowi podstawę do niedopuszczenia oferenta do udziału w przetargu.

- 19.** Przetarg jest ważny bez względu na liczbę uczestników przetargu, jeżeli przynajmniej jeden uczestnik zaoferował co najmniej jedno postąpienie powyżej ceny wywoławczej. Wysokość postąpienia nie może wynosić mniej niż 1% wywoławczej stawki czynszu dzierżawy, z zaokrągleniem w górę do pełnych dziesiątek złotych.

20. Skutki uchylenia się od zawarcia umowy dzierżawy nieruchomości rolnej:

Szczegółowy termin i miejsce zawarcia umowy zostaną określone przez Wydzierżawiającego w ciągu 21 dni od dnia rozstrzygnięcia przetargu w odrębnym zawiadomieniu.

Jeżeli osoba ustalona jako Dzierżawca nieruchomości nie przystąpi bez usprawiedliwienia do zawarcia umowy dzierżawy w miejscu i terminie podanych w zawiadomieniu, Wydzierżawiający odstąpi od zawarcia umowy, a wpłacone wadium nie będzie podlegać zwrotowi.

21. Dodatkowe informacje:

Przetarg przeprowadzony zostanie w oparciu o odpowiednie stosowanie przepisów rozporządzenia Rady Ministrów z dnia 14 września 2004r. w sprawie sposobu i trybu przeprowadzania przetargów oraz rokowań na zbycie nieruchomości (t. j. Dz. U. z 2021r., poz. 2213).

Wójt Gminy Pilchowice zastrzega sobie prawo do:

- a) przesunięcia terminu przetargu, a w uzasadnionych przypadkach odwołania przetargu, informując o tym niezwłocznie w formie właściwej dla ogłoszenia o przetargu,
- b) zamknięcia przetargu,
- c) unieważnienia przetargu,
- d) zakończenia przetargu wynikiem negatywnym, jeżeli nikt nie przystąpił do przetargu ustnego lub żaden z uczestników nie zaoferuje postąpienia ponad stawkę wywoławczą czynszu dzierżawnego.

Uczestnik przetargu może, w terminie 7 dni od dnia ogłoszenia wyniku przetargu ustnego, zaskarżyć czynności związane z przeprowadzeniem przetargu do Wójta Gminy Pilchowice.

Klauzula informacyjna dot. przetwarzania danych osobowych na podstawie obowiązku prawnego ciążącego na administratorze w zakresie dzierżawy nieruchomości gminnych stanowi Załącznik Nr A do ogłoszenia Wójta Gminy Pilchowice o pierwszych przetargach ustnych nieograniczonych na wydzierżawienie nieruchomości rolnych położonych w miejscowości Pilchowice, Stanica, Żernica, stanowiących własność Gminy Pilchowice.

Treść niniejszego ogłoszenia wywiesza się na tablicy ogłoszeń w siedzibie Urzędu Gminy Pilchowice przy ul. Damrota 6 w Pilchowicach, na stronie internetowej Urzędu Gminy www.bip.pilchowice.pl w zakładce „*Sprzedaż mienia oraz wykazy nieruchomości – Zamieszkał w Gminie Pilchowice*” oraz w prasie.

Informacja o wyniku przetargu zostanie zamieszczona na stronie internetowej Urzędu Gminy www.bip.pilchowice.pl oraz na tablicy ogłoszeń w siedzibie Urzędu Gminy.

Z ustaleniami miejscowego planu zagospodarowania przestrzennego należy zapoznać się przed przystąpieniem do przetargu na stronach internetowych www.bip.pilchowice.pl, <https://pilchowice.e-mapa.net/> lub w Urzędzie Gminy w Pilchowicach ul. Dworcowej 15, pokój nr 4.

Informacja przestrzenna (w tym dotycząca położenia działki) dostępna jest poprzez usługę WEBEWID - Powiatowy System Informacji Przestrzennej: <https://gliwicki.webewid.pl/e-uslugi/portal-mapowy> oraz na stronach geoportal.gov.pl i mapy.geoportal.gov.pl.

Dodatkowych informacji dot. przetargu udziela Pani Justyna Sicińska - Urząd Gminy w Pilchowicach ul. Dworcowa 15 pokój nr 4, tel. 32/332-71-67.

Maciej Gogulla
Wójt Gminy Pilchowice

Wójt Gminy Pilchowice

WÓJT GMINY PILCHOWICE

działając na podstawie art. 26 ust. 1, art. 30 ust. 2 pkt 2 i 3 ustawy z dnia 8 marca 1990 r. o samorządzie gminnym (t. j. Dz. U. z 2025r., poz. 1153 ze zm.), art. 13 ust. 1, art. 25 ust. 1, art. 38 ust. 1 i 2, art. 40 ust. 1 pkt 1, ust. 2 i ust. 3 ustawy z dnia 21 sierpnia 1997 r. o gospodarce nieruchomościami (t. j. Dz. U. z 2026r., poz. 399) oraz § 2 uchwały Rady Gminy Pilchowice Nr XIV/88/07 z dnia 5 grudnia 2007 r., w sprawie zasad gospodarowania nieruchomościami stanowiącymi własność Gminy Pilchowice (Dz. Urz. Woj. Śląskiego Nr 14 poz. 407 z dnia 29 stycznia 2008r.), zmienionej uchwałą Rady Gminy Pilchowice Nr XXXV/242/09 z dnia 10 września 2009 r., w sprawie zmiany uchwały Rady Gminy Pilchowice Nr XIV/88/07 z dnia 5 grudnia 2007 r., w sprawie zasad gospodarowania nieruchomościami stanowiącymi własność Gminy Pilchowice (Dz. Urz. Woj. Śląskiego Nr 194, poz. 3491 z dnia 4 listopada 2009r.)

o g ł a s z a:

pierwszy przetarg ustny nieograniczony na wdzierżawienie części nieruchomości rolnej, położonej w miejscowości Pilchowice

1. Oznaczenie nieruchomości według księgi wieczystej oraz katastru nieruchomości:

Przedmiotem wdzierżawienia jest część nieruchomości rolnej położonej w miejscowości Pilchowice w Gminie Pilchowice woj. śląskie, będącej własnością Gminy Pilchowice, stanowiącej działki ewidencyjne nr:

- **190/37 ark. mapy 10 obręb Pilchowice, o pow. 2,3615 ha,**
opisana w KW nr [REDAKTOWANE],
- **209/36 ark. mapy 10 obręb Pilchowice, o pow. 0,3615 ha,**
opisana w KW nr [REDAKTOWANE],
- **212/37 ark. mapy 10 obręb Pilchowice, o pow. 0,1512 ha,**
opisana w KW nr [REDAKTOWANE]

2. Powierzchnia nieruchomości:

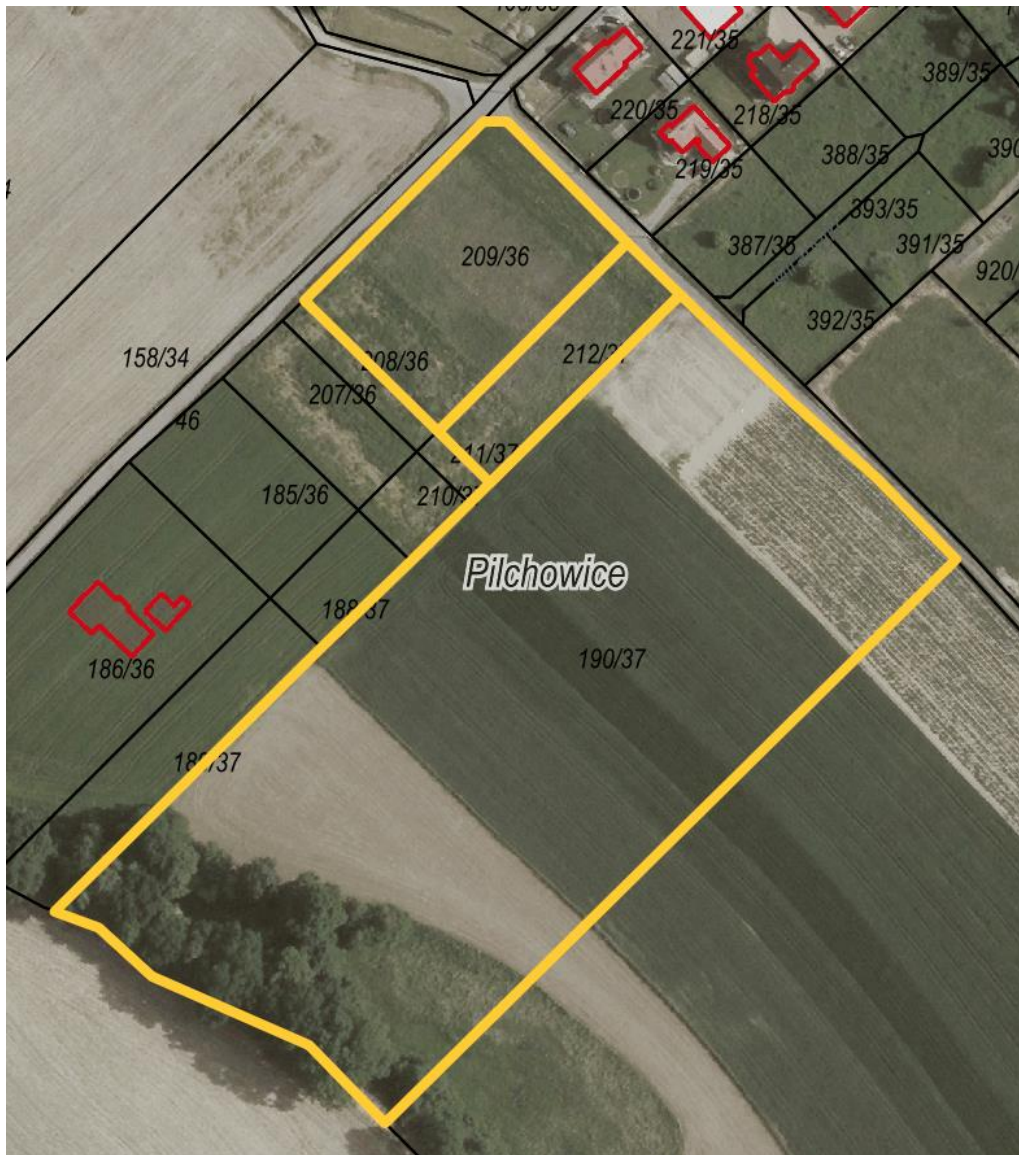
Powierzchnia części nieruchomości przeznaczonej do dzierżawy: 2,8742 ha.

3. Opis nieruchomości:

Działki przeznaczone do dzierżawy tworzą zwarty kompleks rolniczy, są niezabudowane, położone w rejonie ul. Rolników w Pilchowicach. Kształt działek regularny prostokątny.

Działka nr 190/37 w południowej części porośnięta drzewami (zieleń śródpolna do zachowania). Przez teren działki nr 190/37 w środkowej części przechodzi sieć gazowa (gazociąg podwyższonego średniego ciśnienia) natomiast w południowej części przebiega rów melioracyjny. Otoczenie stanowią pola uprawne oraz zabudowa mieszkaniowa jednorodzinna.

Przedmiotowe działki mają bezpośredni dostęp z ul. Rolników.



Rys. nr 1 Obszar przeznaczony do dzierżawy oznaczono kolorem żółtym

Zgodnie z danymi ujawnionymi w ewidencji gruntów i budynków, na powierzchni działek przeznaczonych do dzierżawy składają się następujące użytki:

Nr działki	Rodzaj użytku	Pow. użytku
190/37	RIIIb	1,2628 ha
	RIVa	0,6283 ha
	ŁIV	0,1608 ha
	W- ŁIV	0,0274 ha
	Lz	0,2822 ha
209/36	RIIIb	0,0706 ha
	ŁIII	0,2909 ha
212/37	RIIIb	0,0352 ha
	ŁIII	0,1160 ha

4. Przeznaczenie nieruchomości w miejscowym planie i sposób jego zagospodarowania:

Działki przeznaczone do dzierżawy znajdują się na obszarze przeznaczonym w miejscowym planie zagospodarowania przestrzennego gminy Pilchowice, obejmującym teren jednostki osadniczej Pilchowice, zatwierdzonym uchwałą Rady Gminy Pilchowice Nr LIII/405/18 z dnia 23 sierpnia 2018 r. (Dz. Urz. Woj. Śl. poz. 5242 z dnia 29 sierpnia 2018 r.) pod:

Nr działki	Symbol w MPZP*
190/37	R, ZE
209/36	R, KDD (niewielki fragment)
212/37	R

* Oznaczenie symboli stosowanych w MPZP:

R – tereny rolnicze,

ZE- tereny zieleni pełniące funkcje ciągów ekologicznych

KDD- tereny dróg publicznych klasy „dojazdowa”

Ze szczegółowymi ustaleniami miejscowego planu zagospodarowania przestrzennego można się zapoznać na stronie internetowej <https://pilchowice.e-mapa.net/> lub w Urzędzie Gminy w Pilchowicach ul. Dworcowej 15, pokój nr 4.

Zgodnie z art. 35 ustawy z dnia 27 marca 2003r. o planowaniu i zagospodarowaniu przestrzennym (t. j. Dz. U. z 2026r., poz. 538) tereny, których przeznaczenie plan miejscowy zmienia, mogą być wykorzystywane w sposób dotychczasowy do czasu ich zagospodarowania zgodnie z tym planem, chyba że w planie ustalono inny sposób ich tymczasowego zagospodarowania.

Sposób zagospodarowania: czasowa dzierżawa z przeznaczeniem na użytkowanie rolnicze.

5. Termin zagospodarowania nieruchomości:

Umowa dzierżawy zostanie zawarta na czas oznaczony **do 10 lat**.

6. Wysokość stawek procentowych opłat z tytułu użytkowania wieczystego:

- nie dotyczy.

7. Wysokość opłat z tytułu dzierżawy:

Roczna stawka czynszu dzierżawnego stanowić będzie wartość uzyskaną w licytacji, jednak nie mniej niż 159,00 zł/rok.

8. Terminy wnoszenia opłat:

Czynsz dzierżawny płatny będzie rocznie **do 15 grudnia każdego roku**.

9. Zasady aktualizacji opłat:

Wydzierżawiająca zastrzega sobie prawo do corocznej waloryzacji czynszu wskaźnikiem cen towarów i usług konsumpcyjnych, ogłoszonym przez Prezesa Głównego Urzędu Statystycznego, za rok poprzedni.

Wydzierżawiający zastrzega, że w czasie trwania umowy, wylicytowana stawka czynszu dzierżawnego może ulec zmianie, w sytuacji łącznego zaistnienia niżej wskazanych przesłanek:

- zmiany stawek czynszu dzierżawnego nieruchomości gruntowych wchodzących w skład gminnego zasobu nieruchomości Gminy Pilchowice, określonych w Zarządzeniu Wójta Gminy Pilchowice Nr 0050.8.2026 z dnia 22 stycznia 2026r.,

- ustalenia nowej stawki czynszu w kwocie wyższej niż ta, która została ustalona w wyniku licytacji.

W przypadku zmiany czynszu dzierżawnego, wysokość czynszu ulegnie zmianie począwszy od kolejnego roku kalendarzowego. Wydzierżawiający poinformuje Dzierżawcę o zmianie wysokości czynszu stosownym pismem.

10. Informacja o przeznaczeniu do oddania w dzierżawę:

Przedmiotowe działki przeznaczone zostały do oddania w dzierżawę **w trybie przetargu ustnego nieograniczonego, na okres do 10 lat, na cele rolne**.

11. Termin do złożenia wniosku przez osoby, którym przysługuje pierwszeństwo w nabyciu nieruchomości na podst. art. 34 ust. 1 pkt 1 i pkt 2 ustawy o gospodarce nieruchomościami:

- nie dotyczy

12. Cena wywoławcza nieruchomości:

Cena wywoławcza stanowiąca roczną stawkę czynszu dzierżawnego wynosi **159,00 zł** (słownie: sto pięćdziesiąt dziewięć złotych 00/100).

Cena wywoławcza została określona w oparciu o roczną stawkę czynszu dzierżawnego za grunty rolne (grunty orne, użytki zielone) klasy III i IV tj. 60 zł za 1 ha, stawkę czynszu dzierżawnego za grunty pozostałe tj. 40 zł za 1 ha (zgodnie z Zarządzeniem Nr 0050.8.2026 Wójta Gminy Pilchowice z dnia 22 stycznia 2026r.).

13. Obciążenia nieruchomości:

Dla działki ewidencyjnej nr: 190/37, 209/36, 212/37 ark. mapy 22 obręb Pilchowice przeznaczonych do dzierżawy Sąd Rejonowy w Gliwicach prowadzi księgę wieczystą nr [REDAKTOWANE], wolną od obciążeń i zobowiązań.

14. Zobowiązania, których przedmiotem jest nieruchomość:

- nie dotyczy.

15. Termin i miejsce przetargu

Przetarg odbędzie się dnia 15 czerwca 2026r. o godz. 11:00 w sali przy ul. Damrota 5, 44-145 Pilchowice (naprzeciwko budynku Urzędu Gminy Pilchowice, wejście od strony Targowiska).

16. Wysokość wadium, formy, termin i miejsce jego wniesienia:

Wadium w wysokości **30,00 zł** (słownie: trzydzieści jeden złotych 00/100) należy wnieść w formie pieniężnej na konto Urzędu Gminy nr **15 8460 0008 2002 0005 8825 0009** Mikołowski Bank Spółdzielczy w Mikołowie. Wadium winno być uznane na rachunku gminy najpóźniej w dniu **8 czerwca 2026r.** Na przetarg należy zgłosić się z dowodem wniesienia wadium.

W tytule wpłaty należy wpisać: „**Przetarg – dzierżawa działek nr: 190/37, 209/36, 212/37 Pilchowice, imię i nazwisko osoby lub nazwa podmiotu, przez którego nieruchomości będą dzierżawione.**”

Wadium wniesione w pieniądzu przez uczestnika przetargu, który przetarg wygra, zalicza się na poczet należnego czynszu dzierżawnego.

Pozostałym uczestnikom przetargu, którzy nie zostaną dzierżawcami nieruchomości, wadium zostanie zwrócone na podane konto bankowe, w terminie 3 dni od dnia, odpowiednio: odwołania/zamknięcia/unieważnienia/zakończenia wynikiem negatywnym przetargu.

17. Sposób ustalenia opłaty z tytułu użytkowania wieczystego:

– nie dotyczy.

18. Warunki uczestnictwa w przetargu:

Uczestnikami przetargu mogą być polskie i zagraniczne osoby fizyczne posiadające pełną zdolność do czynności prawnych (bądź ich pełnomocnicy, na podstawie pisemnego pełnomocnictwa), polskie i zagraniczne osoby prawne i inne osoby ustawowe, należycie reprezentowane.

Uczestnik przetargu zobowiązany jest także do złożenia oświadczenia, z którego będzie wynikać, iż:

- nie posiada żadnych zaległości finansowych wobec Gminy Pilchowice,
- zapoznał się z warunkami przetargu i przyjmuje je bez zastrzeżeń,
- nie będzie prowadził na dzierżawionym terenie odzysku odpadów w procesie odzysku R10, zgodnie z kodowaniem ustalonym przez ustawę z dn. 14.12.2012r. o odpadach, co oznacza zakaz

stosowania na dzierzawionym gruncie komunalnych osadów ściekowych, przemysłowych osadów ściekowych oraz osadów z biogazowni,

- w okresie 5 lat przed datą ogłoszenia niniejszego przetargu nie uchylił się od zawarcia umowy dzierżawy po wygraniu przetargu na tę samą nieruchomość, lub nie wystąpił o przedterminowe rozwiązanie umowy dzierżawy, przedmiotem której była rzeczona nieruchomość.

Warunkiem udziału w przetargu jest spełnienie wyżej wskazanych przesłanek oraz złożenie stosownych oświadczeń w tym zakresie.

Wzór oświadczenia stanowi załącznik nr D do ogłoszenia Wójta Pilchowice o pierwszym przetargu ustnym nieograniczonym na wydzierżawienie części nieruchomości rolnej położonej w miejscowości Pilchowice, stanowiącej własność Gminy Pilchowice.

Pełnomocnicy osób fizycznych oraz osoby fizyczne umocowane do działania w imieniu osób prawnych winne przedstawić pełnomocnictwo mocodawcy w formie pisemnej z notarialnie poświadczonym podpisem.

Niezłożenie (tudzież nieokazanie) któregokolwiek z wymienionych dokumentów lub oświadczeń, a także poświadczenie nieprawdy w zakresie dotyczącym przesłanek warunkujących udział w niniejszym przetargu na dzierżawę nieruchomości gminnej, stanowi podstawę do niedopuszczenia oferenta do udziału w przetargu.

- 19.** Przetarg jest ważny bez względu na liczbę uczestników przetargu, jeżeli przynajmniej jeden uczestnik zaoferował co najmniej jedno postąpienie powyżej ceny wywoławczej. Wysokość postąpienia nie może wynosić mniej niż 1% wywoławczej stawki czynszu dzierżawy, z zaokrągleniem w górę do pełnych dziesiątek złotych.

20. Skutki uchylenia się od zawarcia umowy dzierżawy nieruchomości rolnej:

Szczegółowy termin i miejsce zawarcia umowy zostaną określone przez Wydzierżawiającego w ciągu 21 dni od dnia rozstrzygnięcia przetargu w odrębnym zawiadomieniu.

Jeżeli osoba ustalona jako Dzierżawca nieruchomości nie przystąpi bez usprawiedliwienia do zawarcia umowy dzierżawy w miejscu i terminie podanych w zawiadomieniu, Wydzierżawiający odstąpi od zawarcia umowy, a wpłacone wadium nie będzie podlegać zwrotowi.

21. Dodatkowe informacje:

Przetarg przeprowadzony zostanie w oparciu o odpowiednie stosowanie przepisów rozporządzenia Rady Ministrów z dnia 14 września 2004r. w sprawie sposobu i trybu przeprowadzania przetargów oraz rokowań na zbycie nieruchomości (t. j. Dz. U. z 2021r., poz. 2213).

Wójt Gminy Pilchowice zastrzega sobie prawo do:

- a) przesunięcia terminu przetargu, a w uzasadnionych przypadkach odwołania przetargu, informując o tym niezwłocznie w formie właściwej dla ogłoszenia o przetargu,
- b) zamknięcia przetargu,
- c) unieważnienia przetargu,
- d) zakończenia przetargu wynikiem negatywnym, jeżeli nikt nie przystąpił do przetargu ustnego lub żaden z uczestników nie zaoferuje postąpienia ponad stawkę wywoławczą czynszu dzierżawnego.

Uczestnik przetargu może, w terminie 7 dni od dnia ogłoszenia wyniku przetargu ustnego, zaskarżyć czynności związane z przeprowadzeniem przetargu do Wójta Gminy Pilchowice.

Klauzula informacyjna dot. przetwarzania danych osobowych na podstawie obowiązku prawnego ciążącego na administratorze w zakresie dzierżawy nieruchomości gminnych stanowi Załącznik Nr A do ogłoszenia Wójta Gminy Pilchowice o pierwszych przetargach ustnych nieograniczonych na wydzierżawienie nieruchomości rolnych położonych w miejscowości Pilchowice Stanica, Żernica, stanowiących własność Gminy Pilchowice.

Treść niniejszego ogłoszenia wywiesza się na tablicy ogłoszeń w siedzibie Urzędu Gminy Pilchowice przy ul. Damrota 6 w Pilchowicach, na stronie internetowej Urzędu Gminy www.bip.pilchowice.pl w zakładce „*Sprzedaż mienia oraz wykazy nieruchomości – Zamieszkał w Gminie Pilchowice*” oraz w prasie.

Informacja o wyniku przetargu zostanie zamieszczona na stronie internetowej Urzędu Gminy www.bip.pilchowice.pl oraz na tablicy ogłoszeń w siedzibie Urzędu Gminy.

Z ustaleniami miejscowego planu zagospodarowania przestrzennego należy zapoznać się przed przystąpieniem do przetargu na stronach internetowych www.bip.pilchowice.pl, <https://pilchowice.e-mapa.net/> lub w Urzędzie Gminy w Pilchowicach ul. Dworcowej 15, pokój nr 4.

Informacja przestrzenna (w tym dotycząca położenia działki) dostępna jest poprzez usługę WEBEWID - Powiatowy System Informacji Przestrzennej: <https://gliwicki.webewid.pl/e-uslugi/portal-mapowy> oraz na stronach geoportal.gov.pl i mapy.geoportal.gov.pl.

Dodatkowych informacji dot. przetargu udziela Pani Justyna Sicińska - Urząd Gminy w Pilchowicach ul. Dworcowa 15 pokój nr 4, tel. 32/332-71-67.

Maciej Gogulla
Wójt Gminy Pilchowice

Wójt Gminy Pilchowice

WÓJT GMINY PILCHOWICE

działając na podstawie art. 26 ust. 1, art. 30 ust. 2 pkt 2 i 3 ustawy z dnia 8 marca 1990 r. o samorządzie gminnym (t. j. Dz. U. z 2025r., poz. 1153 ze zm.), art. 13 ust. 1, art. 25 ust. 1, art. 38 ust. 1 i 2, art. 40 ust. 1 pkt 1, ust. 2 i ust. 3 ustawy z dnia 21 sierpnia 1997 r. o gospodarce nieruchomościami (t. j. Dz. U. z 2026r., poz. 399) oraz § 2 uchwały Rady Gminy Pilchowice Nr XIV/88/07 z dnia 5 grudnia 2007 r., w sprawie zasad gospodarowania nieruchomościami stanowiącymi własność Gminy Pilchowice (Dz. Urz. Woj. Śląskiego Nr 14 poz. 407 z dnia 29 stycznia 2008r.), zmienionej uchwałą Rady Gminy Pilchowice Nr XXXV/242/09 z dnia 10 września 2009 r., w sprawie zmiany uchwały Rady Gminy Pilchowice Nr XIV/88/07 z dnia 5 grudnia 2007 r., w sprawie zasad gospodarowania nieruchomościami stanowiącymi własność Gminy Pilchowice (Dz. Urz. Woj. Śląskiego Nr 194, poz. 3491 z dnia 4 listopada 2009r.)

o g ł a s z a:

pierwszy przetarg ustny nieograniczony na wydzierżawienie części nieruchomości rolnej, położonej w miejscowości Pilchowice

1. Oznaczenie nieruchomości według księgi wieczystej oraz katastru nieruchomości:

Przedmiotem wydzierżawienia jest część nieruchomości rolnej położonej w miejscowości Pilchowice w Gminie Pilchowice woj. śląskie, będącej własnością Gminy Pilchowice, stanowiącej działkę ewidencyjną nr:

- **146/12 ark. mapy 11 obręb Pilchowice, o pow. 1,5019 ha,**
opisana w **KW nr** XXXXXXXXXX

2. Powierzchnia nieruchomości:

Powierzchnia części nieruchomości przeznaczonej do dzierżawy: 1,5019 ha.

3. Opis nieruchomości:

Działka przeznaczona do dzierżawy jest niezabudowana, użytkowana rolniczo, położona w rejonie ul. Trześniówka. Kształt działki regularny, prostokątny. Działka porośnięta pojedynczymi drzewami.

Na działce znajduje się punkt stanowiska archeologicznego.

Przedmiotowa działka posiada dostęp do drogi gminnej ul. Trześniówka poprzez działkę nr 72 arkusz mapy 11 obręb Pilchowice, stanowiącą ogólnodostępną drogę gminną

Otoczenie stanowią pola uprawne, tereny zalesione oraz zabudowa obiektów obsługi produkcji rolnej.

Ze szczegółowymi ustaleniami miejscowego planu zagospodarowania przestrzennego można się zapoznać na stronie internetowej <https://pilchowice.e-mapa.net/> lub w Urzędzie Gminy w Pilchowicach ul. Dworcowej 15, pokój nr 4.

Zgodnie z art. 35 ustawy z dnia 27 marca 2003r. o planowaniu i zagospodarowaniu przestrzennym (t. j. Dz. U. z 2026r., poz. 538) tereny, których przeznaczenie plan miejscowy zmienia, mogą być wykorzystywane w sposób dotychczasowy do czasu ich zagospodarowania zgodnie z tym planem, chyba że w planie ustalono inny sposób ich tymczasowego zagospodarowania.

Sposób zagospodarowania: czasowa dzierżawa z przeznaczeniem na użytkowanie rolnicze.

5. Termin zagospodarowania nieruchomości:

Umowa dzierżawy zostanie zawarta na czas oznaczony **do 10 lat**.

6. Wysokość stawek procentowych opłat z tytułu użytkowania wieczystego:

- nie dotyczy.

7. Wysokość opłat z tytułu dzierżawy:

Roczna stawka czynszu dzierżawnego stanowić będzie wartość uzyskaną w licytacji, jednak nie mniej niż 91,00 zł/rok.

8. Terminy wnoszenia opłat:

Czynsz dzierżawny płatny będzie rocznie do **15 grudnia każdego roku**.

9. Zasady aktualizacji opłat:

Wydzierżawiająca zastrzega sobie prawo do corocznej waloryzacji czynszu wskaźnikiem cen towarów i usług konsumpcyjnych, ogłoszonym przez Prezesa Głównego Urzędu Statystycznego, za rok poprzedni.

Wydzierżawiający zastrzega, że w czasie trwania umowy, wylicytowana stawka czynszu dzierżawnego może ulec zmianie, w sytuacji łącznego zaistnienia niżej wskazanych przesłanek:

- zmiany stawek czynszu dzierżawnego nieruchomości gruntowych wchodzących w skład gminnego zasobu nieruchomości Gminy Pilchowice, określonych w Zarządzeniu Wójta Gminy Pilchowice Nr 0050.8.2026 z dnia 22 stycznia 2026r.,

- ustalenia nowej stawki czynszu w kwocie wyższej niż ta, która została ustalona w wyniku licytacji.

W przypadku zmiany czynszu dzierżawnego, wysokość czynszu ulegnie zmianie począwszy od kolejnego roku kalendarzowego. Wydzierżawiający poinformuje Dzierżawcę o zmianie wysokości czynszu stosownym pismem.

10. Informacja o przeznaczeniu do oddania w dzierżawę:

Przedmiotowa działka przeznaczona została do oddania w dzierżawę **w trybie przetargu ustnego nieograniczonego, na okres do 10 lat, na cele rolne**.

11. Termin do złożenia wniosku przez osoby, którym przysługuje pierwszeństwo w nabyciu nieruchomości na podst. art. 34 ust. 1 pkt 1 i pkt 2 ustawy o gospodarce nieruchomościami:

- nie dotyczy

12. Cena wywoławcza nieruchomości:

Cena wywoławcza stanowiąca roczną stawkę czynszu dzierżawnego **wynosi 91,00 zł** (słownie: dziewięćdziesiąt jeden złotych 00/100).

Cena wywoławcza została określona w oparciu o roczną stawkę czynszu dzierżawnego za grunty rolne (grunty orne, użytki zielone) klasy III i IV tj. 60 zł za 1 ha, zgodnie z Zarządzeniem Nr 0050.8.2026 Wójta Gminy Pilchowice z dnia 22 stycznia 2026r.

13. Obciążenia nieruchomości:

Dla działki ewidencyjnej nr: 146/12 ark. mapy 11 obręb Pilchowice przeznaczonej do dzierżawy Sąd Rejonowy w Gliwicach prowadzi księgę wieczystą nr [REDAKTOWANE], wolną od obciążeń i zobowiązań.

14. Zobowiązania, których przedmiotem jest nieruchomość:

- nie dotyczy.

15. Termin i miejsce przetargu

Przetarg odbędzie się dnia **15 czerwca 2026r. o godz. 12:00** w sali przy ul. Damrota 5, 44-145 Pilchowice (naprzeciwko budynku Urzędu Gminy Pilchowice, wejście od strony Targowiska).

16. Wysokość wadium, formy, termin i miejsce jego wniesienia:

Wadium w wysokości **18,00 zł** (słownie: osiemnaście złotych 00/100) należy wnieść w formie pieniężnej na konto Urzędu Gminy nr **15 8460 0008 2002 0005 8825 0009** Mikołowski Bank Spółdzielczy w Mikołowie. Wadium winno być uznane na rachunku gminy najpóźniej w dniu **8 czerwca 2026r.** Na przetarg należy zgłosić się z dowodem wniesienia wadium.

W tytule wpłaty należy wpisać: *„Przetarg – dzierżawa działki nr: 146/12 Pilchowice, imię i nazwisko osoby lub nazwa podmiotu, przez którego nieruchomości będą dzierżawione.”*

Wadium wniesione w pieniądzu przez uczestnika przetargu, który przetarg wygra, zalicza się na poczet należnego czynszu dzierżawnego.

Pozostałym uczestnikom przetargu, którzy nie zostaną dzierżawcami nieruchomości, wadium zostanie zwrócone na podane konto bankowe, w terminie 3 dni od dnia, odpowiednio: odwołania/zamknięcia/unieważnienia/zakończenia wynikiem negatywnym przetargu.

17. Sposób ustalenia opłaty z tytułu użytkowania wieczystego:

– nie dotyczy.

18. Warunki uczestnictwa w przetargu:

Uczestnikami przetargu mogą być polskie i zagraniczne osoby fizyczne posiadające pełną zdolność do czynności prawnych (bądź ich pełnomocnicy, na podstawie pisemnego pełnomocnictwa), polskie i zagraniczne osoby prawne i inne osoby ustawowe, należycie reprezentowane.

Uczestnik przetargu zobowiązany jest także do złożenia oświadczenia, z którego będzie wynikać, iż:

- nie posiada żadnych zaległości finansowych wobec Gminy Pilchowice,
- zapoznał się z warunkami przetargu i przyjmuje je bez zastrzeżeń,
- nie będzie prowadził na dzierżawionym terenie odzysku odpadów w procesie odzysku R10, zgodnie z kodowaniem ustalonym przez ustawę z dn. 14.12.2012r. o odpadach, co oznacza zakaz stosowania na dzierżawionym gruncie komunalnych osadów ściekowych, przemysłowych osadów ściekowych oraz osadów z biogazowni,
- w okresie 5 lat przed datą ogłoszenia niniejszego przetargu nie uchylił się od zawarcia umowy dzierżawy po wygraniu przetargu na tę samą nieruchomość, lub nie wystąpił o przedterminowe rozwiązanie umowy dzierżawy, przedmiotem której była rzeczona nieruchomość.

Warunkiem udziału w przetargu jest spełnienie wyżej wskazanych przesłanek oraz złożenie stosownych oświadczeń w tym zakresie.

Wzór oświadczenia stanowi załącznik nr E do ogłoszenia Wójta Pilchowice o pierwszym przetargu ustnym nieograniczonym na wydzierżawienie części nieruchomości rolnej położonej w miejscowości Pilchowice, stanowiącej własność Gminy Pilchowice.

Pełnomocnicy osób fizycznych oraz osoby fizyczne umocowane do działania w imieniu osób prawnych winne przedstawić pełnomocnictwo mocodawcy w formie pisemnej z notarialnie poświadczonym podpisem.

Niezłożenie (tudzież nieokazanie) któregokolwiek z wymienionych dokumentów lub oświadczeń, a także poświadczenie nieprawdy w zakresie dotyczącym przesłanek warunkujących udział w niniejszym przetargu na dzierżawę nieruchomości gminnej, stanowi podstawę do niedopuszczenia oferenta do udziału w przetargu.

19. Przetarg jest ważny bez względu na liczbę uczestników przetargu, jeżeli przynajmniej jeden uczestnik zaoferował co najmniej jedno postąpienie powyżej ceny wywoławczej. Wysokość postąpienia nie może wynosić mniej niż 1% wywoławczej stawki czynszu dzierżawy, z zaokrągleniem w górę do pełnych dziesiątek złotych.

20. Skutki uchylenia się od zawarcia umowy dzierżawy nieruchomości rolnej:

Szczegółowy termin i miejsce zawarcia umowy zostaną określone przez Wydierżawiającego w ciągu 21 dni od dnia rozstrzygnięcia przetargu w odrębnym zawiadomieniu.

Jeżeli osoba ustalona jako Dzierżawca nieruchomości nie przystąpi bez usprawiedliwienia do zawarcia umowy dzierżawy w miejscu i terminie podanych w zawiadomieniu, Wydierżawiający odstąpi od zawarcia umowy, a wpłacone wadium nie będzie podlegać zwrotowi.

21. Dodatkowe informacje:

Przetarg przeprowadzony zostanie w oparciu o odpowiednie stosowanie przepisów rozporządzenia Rady Ministrów z dnia 14 września 2004r. w sprawie sposobu i trybu przeprowadzania przetargów oraz rokowań na zbycie nieruchomości (t. j. Dz. U. z 2021r., poz. 2213).

Wójt Gminy Pilchowice zastrzega sobie prawo do:

- a) przesunięcia terminu przetargu, a w uzasadnionych przypadkach odwołania przetargu, informując o tym niezwłocznie w formie właściwej dla ogłoszenia o przetargu,
- b) zamknięcia przetargu,
- c) unieważnienia przetargu,
- d) zakończenia przetargu wynikiem negatywnym, jeżeli nikt nie przystąpił do przetargu ustnego lub żaden z uczestników nie zaoferuje postąpienia ponad stawkę wywoławczą czynszu dzierżawnego.

Uczestnik przetargu może, w terminie 7 dni od dnia ogłoszenia wyniku przetargu ustnego, zaskarżyć czynności związane z przeprowadzeniem przetargu do Wójta Gminy Pilchowice.

Klauzula informacyjna dot. przetwarzania danych osobowych na podstawie obowiązku prawnego ciążącego na administratorze w zakresie dzierżawy nieruchomości gminnych stanowi Załącznik Nr A do ogłoszenia Wójta Gminy Pilchowice o pierwszych przetargach ustnych nieograniczonych na wydierżawienie nieruchomości rolnych położonych w miejscowości Pilchowice Stanica, Żernica, stanowiących własność Gminy Pilchowice.

Treść niniejszego ogłoszenia wywiesza się na tablicy ogłoszeń w siedzibie Urzędu Gminy Pilchowice przy ul. Damrota 6 w Pilchowicach, na stronie internetowej Urzędu Gminy www.bip.pilchowice.pl w zakładce „*Sprzedaż mienia oraz wykazy nieruchomości – Zamieszkał w Gminie Pilchowice*” oraz w prasie.

Informacja o wyniku przetargu zostanie zamieszczona na stronie internetowej Urzędu Gminy www.bip.pilchowice.pl oraz na tablicy ogłoszeń w siedzibie Urzędu Gminy.

Z ustaleniami miejscowego planu zagospodarowania przestrzennego należy zapoznać się przed przystąpieniem do przetargu na stronach internetowych www.bip.pilchowice.pl, <https://pilchowice.e-mapa.net/> lub w Urzędzie Gminy w Pilchowicach ul. Dworcowej 15, pokój nr 4.

Informacja przestrzenna (w tym dotycząca położenia działki) dostępna jest poprzez usługę WEBEWID - Powiatowy System Informacji Przestrzennej: <https://gliwicki.webewid.pl/e-uslugi/portal-mapowy> oraz na stronach geoportal.gov.pl i mapy.geoportal.gov.pl.

Dodatkowych informacji dot. przetargu udziela Pani Justyna Sicińska - Urząd Gminy w Pilchowicach ul. Dworcowa 15 pokój nr 4, tel. 32/332-71-67.

Maciej Gogulla
Wójt Gminy Pilchowice

Wójt Gminy Pilchowice

WÓJT GMINY PILCHOWICE

działając na podstawie art. 26 ust. 1, art. 30 ust. 2 pkt 2 i 3 ustawy z dnia 8 marca 1990 r. o samorządzie gminnym (t. j. Dz. U. z 2025r., poz. 1153 ze zm.), art. 13 ust. 1, art. 25 ust. 1, art. 38 ust. 1 i 2, art. 40 ust. 1 pkt 1, ust. 2 i ust. 3 ustawy z dnia 21 sierpnia 1997 r. o gospodarce nieruchomościami (t. j. Dz. U. z 2026r., poz. 399) oraz § 2 uchwały Rady Gminy Pilchowice Nr XIV/88/07 z dnia 5 grudnia 2007 r., w sprawie zasad gospodarowania nieruchomościami stanowiącymi własność Gminy Pilchowice (Dz. Urz. Woj. Śląskiego Nr 14 poz. 407 z dnia 29 stycznia 2008r.), zmienionej uchwałą Rady Gminy Pilchowice Nr XXXV/242/09 z dnia 10 września 2009 r., w sprawie zmiany uchwały Rady Gminy Pilchowice Nr XIV/88/07 z dnia 5 grudnia 2007 r., w sprawie zasad gospodarowania nieruchomościami stanowiącymi własność Gminy Pilchowice (Dz. Urz. Woj. Śląskiego Nr 194, poz. 3491 z dnia 4 listopada 2009r.)

o g ł a s z a:

pierwszy przetarg ustny nieograniczony na wydzierżawienie części nieruchomości rolnej, położonej w miejscowości Pilchowice

1. Oznaczenie nieruchomości według księgi wieczystej oraz katastru nieruchomości:

Przedmiotem wydzierżawienia jest część nieruchomości rolnej położonej w miejscowości Pilchowice w Gminie Pilchowice woj. śląskie, będącej własnością Gminy Pilchowice, stanowiącej działkę ewidencyjną nr:

- 98/8 ark. mapy 12 obręb Pilchowice, o pow. 2,1210 ha,
opisana w **KW nr** XXXXXXXXXX

W dziale III – Prawa, roszczenia i ograniczenia księgi wieczystej nr GL1G/00005204/2 figuruje następujący wpis:

Numer wpisu: 1

Rodzaj wpisu: INNY WPIS

Treść wpisu: CIĘŻAR REALNY W WYSOKOŚCI 117,65/100 KWINTALI ŻYTA Z TYTUŁU NALEŻNOŚCI PRZYPADAJĄCEJ ZA TĘ NIERUCHOMOŚĆ.

Rzeczony obciążenie jest datowane na 28.04.1960r.

Wpis pozostaje bez wpływu na przedmiot dzierżawy.

2. Powierzchnia nieruchomości:

Powierzchnia części nieruchomości przeznaczony do dzierżawy: 2,1210 ha.

3. Opis nieruchomości:

Działka przeznaczona do dzierżawy jest niezabudowana, użytkowana rolniczo, położona przy drodze wojewódzkiej ul. Stanickiej (DW921). Kształt działki regularny, prostokątny.

Działka od strony drogi porośnięta pojedynczymi drzewami.

Otoczenie stanowią pola uprawne i tereny zalesione.

Przedmiotowa działka posiada dostęp do drogi gminnej ul. św. Marcina przez wewnętrzne działki gminne (drogi transportu rolnego).



Rys. nr 1 Obszar przeznaczony do dzierżawy oznaczono kolorem żółtym

Zgodnie z danymi ujawnionymi w ewidencji gruntów i budynków, na powierzchnię działki przeznaczonej do dzierżawy składają się następujące użytki:

Nr działki	Rodzaj użytku	Pow. użytku
98/8	RIVa	2,1210 ha

4. Przeznaczenie nieruchomości w miejscowym planie i sposób jego zagospodarowania:

Działka przeznaczona do dzierżawy znajduje się na obszarze przeznaczonym w miejscowym planie zagospodarowania przestrzennego gminy Pilchowice, obejmującym teren jednostki osadniczej Pilchowice, zatwierdzonym uchwałą Rady Gminy Pilchowice Nr LIII/405/18 z dnia 23 sierpnia 2018 r. (Dz. Urz. Woj. Śl. poz. 5242 z dnia 29 sierpnia 2018 r.) pod:

Nr działki	Symbol w MPZP*
98/8	R KDG (niewielki fragment)

* Oznaczenie symboli stosowanych w MPZP:

R – tereny rolnicze,

KDG- tereny dróg publicznych klasy „główna”

Ze szczegółowymi ustaleniami miejscowego planu zagospodarowania przestrzennego można się zapoznać na stronie internetowej <https://pilchowice.e-mapa.net/> lub w Urzędzie Gminy w Pilchowicach ul. Dworcowej 15, pokój nr 4.

Zgodnie z art. 35 ustawy z dnia 27 marca 2003r. o planowaniu i zagospodarowaniu przestrzennym (t. j. Dz. U. z 2026r., poz. 538) tereny, których przeznaczenie plan miejscowy zmienia, mogą być wykorzystywane w sposób dotychczasowy do czasu ich zagospodarowania zgodnie z tym planem, chyba że w planie ustalono inny sposób ich tymczasowego zagospodarowania.

Sposób zagospodarowania: czasowa dzierżawa z przeznaczeniem na użytkowanie rolnicze.

5. Termin zagospodarowania nieruchomości:

Umowa dzierżawy zostanie zawarta na czas oznaczony **do 10 lat**.

6. Wysokość stawek procentowych opłat z tytułu użytkowania wieczystego:

- nie dotyczy.

7. Wysokość opłat z tytułu dzierżawy:

Roczna stawka czynszu dzierżawnego stanowić będzie wartość uzyskaną w licytacji, jednak nie mniej niż 128,00 zł/rok.

8. Terminy wnoszenia opłat:

Czynsz dzierżawny płatny będzie rocznie do **15 grudnia każdego roku**.

9. Zasady aktualizacji opłat:

Wydzierżawiająca zastrzega sobie prawo do corocznej waloryzacji czynszu wskaźnikiem cen towarów i usług konsumpcyjnych, ogłoszonym przez Prezesa Głównego Urzędu Statystycznego, za rok poprzedni.

Wydzierżawiający zastrzega, że w czasie trwania umowy, wylicytowana stawka czynszu dzierżawnego może ulec zmianie, w sytuacji łącznego zaistnienia niżej wskazanych przesłanek:

- zmiany stawek czynszu dzierżawnego nieruchomości gruntowych wchodzących w skład gminnego zasobu nieruchomości Gminy Pilchowice, określonych w Zarządzeniu Wójta Gminy Pilchowice Nr 0050.8.2026 z dnia 22 stycznia 2026r.,

- ustalenia nowej stawki czynszu w kwocie wyższej niż ta, która została ustalona w wyniku licytacji.

W przypadku zmiany czynszu dzierżawnego, wysokość czynszu ulegnie zmianie począwszy od kolejnego roku kalendarzowego. Wydzierżawiający poinformuje Dzierżawcę o zmianie wysokości czynszu stosownym pismem.

10. Informacja o przeznaczeniu do oddania w dzierżawę:

Przedmiotowa działka przeznaczona została do oddania w dzierżawę **w trybie przetargu ustnego nieograniczonego, na okres do 10 lat, na cele rolne**.

11. Termin do złożenia wniosku przez osoby, którym przysługuje pierwszeństwo w nabyciu nieruchomości na podst. art. 34 ust. 1 pkt 1 i pkt 2 ustawy o gospodarce nieruchomościami:

- nie dotyczy

12. Cena wywoławcza nieruchomości:

Cena wywoławcza stanowiąca roczną stawkę czynszu dzierżawnego **wynosi 128,00 zł** (słownie: sto dwadzieścia osiem złotych 00/100).

Cena wywoławcza została określona w oparciu o roczną stawkę czynszu dzierżawnego za grunty rolne (grunty orne, użytki zielone) klasy III i IV tj. 60 zł za 1 ha, zgodnie z Zarządzeniem Nr 0050.8.2026 Wójta Gminy Pilchowice z dnia 22 stycznia 2026r.

13. Obciążenia nieruchomości:

Dla działki ewidencyjnej nr 98/8 ark. mapy 12 obręb Pilchowice przeznaczonej do dzierżawy Sąd Rejonowy w Gliwicach prowadzi księgę wieczystą nr [REDAKTOWANE], w której w dziale III – Prawa, roszczenia i ograniczenia figuruje następujący wpis:

Numer wpisu: 1

Rodzaj wpisu: INNY WPIS

Treść wpisu: CIĘŻAR REALNY W WYSOKOŚCI 117,65/100 KWINTALI ŻYTA Z TYTUŁU NALEŻNOŚCI PRZYPADAJĄCEJ ZA TĘ NIERUCHOMOŚĆ.

Rzeczzone obciążenie jest datowane na 28.04.1960r.

Wpis pozostaje bez wpływu na przedmiot dzierżawy.

14. Zobowiązania, których przedmiotem jest nieruchomości:

- nie dotyczy.

15. Termin i miejsce przetargu

Przetarg odbędzie się dnia **15 czerwca 2026r. o godz. 13:00** w sali przy ul. Damrota 5, 44-145 Pilchowice (naprzeciwko budynku Urzędu Gminy Pilchowice, wejście od strony Targowiska).

16. Wysokość wadium, formy, termin i miejsce jego wniesienia:

Wadium w wysokości **25,00 zł** (słownie: dwadzieścia pięć złotych 00/100) należy wnieść w formie pieniężnej na konto Urzędu Gminy nr **15 8460 0008 2002 0005 8825 0009** Mikołowski Bank Spółdzielczy w Mikołowie. Wadium winno być uznane na rachunku gminy najpóźniej w dniu **8 czerwca 2026r.** Na przetarg należy zgłosić się z dowodem wniesienia wadium.

W tytule wpłaty należy wpisać: **„Przetarg – dzierżawa działki nr: 98/8 Pilchowice, imię i nazwisko osoby lub nazwa podmiotu, przez którego nieruchomości będą dzierżawione.”**

Wadium wniesione w pieniądzu przez uczestnika przetargu, który przetarg wygra, zalicza się na poczet należnego czynszu dzierżawnego.

Pozostałym uczestnikom przetargu, którzy nie zostaną dzierżawcami nieruchomości, wadium zostanie zwrócone na podane konto bankowe, w terminie 3 dni od dnia, odpowiednio: odwołania/zamknięcia/unieważnienia/zakończenia wynikiem negatywnym przetargu.

17. Sposób ustalenia opłaty z tytułu użytkowania wieczystego:

– nie dotyczy.

18. Warunki uczestnictwa w przetargu:

Uczestnikami przetargu mogą być polskie i zagraniczne osoby fizyczne posiadające pełną zdolność do czynności prawnych (bądź ich pełnomocnicy, na podstawie pisemnego pełnomocnictwa), polskie i zagraniczne osoby prawne i inne osoby ustawowe, należycie reprezentowane.

Uczestnik przetargu zobowiązany jest także do złożenia oświadczenia, z którego będzie wynikać, iż:

- nie posiada żadnych zaległości finansowych wobec Gminy Pilchowice,
- zapoznał się z warunkami przetargu i przyjmuje je bez zastrzeżeń,
- nie będzie prowadził na dzierżawionym terenie odzysku odpadów w procesie odzysku R10, zgodnie z kodowaniem ustalonym przez ustawę z dn. 14.12.2012r. o odpadach, co oznacza zakaz stosowania na dzierżawionym gruncie komunalnych osadów ściekowych, przemysłowych osadów ściekowych oraz osadów z biogazowni,
- w okresie 5 lat przed datą ogłoszenia niniejszego przetargu nie uchylił się od zawarcia umowy dzierżawy po wygraniu przetargu na tę samą nieruchomość, lub nie wystąpił o przedterminowe rozwiązanie umowy dzierżawy, przedmiotem której była rzeczona nieruchomość.

Warunkiem udziału w przetargu jest spełnienie wyżej wskazanych przesłanek oraz złożenie stosownych oświadczeń w tym zakresie.

Wzór oświadczenia stanowi załącznik nr F do ogłoszenia Wójta Pilchowice o pierwszym przetargu ustnym nieograniczonym na wydzierżawienie części nieruchomości rolnej położonej w miejscowości Pilchowice, stanowiącej własność Gminy Pilchowice.

Pełnomocnicy osób fizycznych oraz osoby fizyczne umocowane do działania w imieniu osób prawnych winne przedstawić pełnomocnictwo mocodawcy w formie pisemnej z notarialnie poświadczonym podpisem.

Nie złożenie (tudzież nieokazanie) któregokolwiek z wymienionych dokumentów lub oświadczeń, a także poświadczenie nieprawdy w zakresie dotyczącym przesłanek warunkujących udział w niniejszym przetargu na dzierżawę nieruchomości gminnej, stanowi podstawę do niedopuszczenia oferenta do udziału w przetargu.

19. Przetarg jest ważny bez względu na liczbę uczestników przetargu, jeżeli przynajmniej jeden uczestnik zaoferował co najmniej jedno postąpienie powyżej ceny wywoławczej. Wysokość postąpienia nie może wynosić mniej niż 1% wywoławczej stawki czynszu dzierżawy, z zaokrągleniem w górę do pełnych dziesiątek złotych.

20. Skutki uchylenia się od zawarcia umowy dzierżawy nieruchomości rolnej:

Szczegółowy termin i miejsce zawarcia umowy zostaną określone przez Wydierżawiającego w ciągu 21 dni od dnia rozstrzygnięcia przetargu w odrębnym zawiadomieniu.

Jeżeli osoba ustalona jako Dzierżawca nieruchomości nie przystąpi bez usprawiedliwienia do zawarcia umowy dzierżawy w miejscu i terminie podanych w zawiadomieniu, Wydierżawiający odstąpi od zawarcia umowy, a wpłacone wadium nie będzie podlegać zwrotowi.

21. Dodatkowe informacje:

Przetarg przeprowadzony zostanie w oparciu o odpowiednie stosowanie przepisów rozporządzenia Rady Ministrów z dnia 14 września 2004r. w sprawie sposobu i trybu przeprowadzania przetargów oraz rokowań na zbycie nieruchomości (t. j. Dz. U. z 2021r., poz. 2213).

Wójt Gminy Pilchowice zastrzega sobie prawo do:

- a) przesunięcia terminu przetargu, a w uzasadnionych przypadkach odwołania przetargu, informując o tym niezwłocznie w formie właściwej dla ogłoszenia o przetargu,
- b) zamknięcia przetargu,
- c) unieważnienia przetargu,
- d) zakończenia przetargu wynikiem negatywnym, jeżeli nikt nie przystąpił do przetargu ustnego lub żaden z uczestników nie zaoferuje postąpienia ponad stawkę wywoławczą czynszu dzierżawnego.

Uczestnik przetargu może, w terminie 7 dni od dnia ogłoszenia wyniku przetargu ustnego, zaskarżyć czynności związane z przeprowadzeniem przetargu do Wójta Gminy Pilchowice.

Klauzula informacyjna dot. przetwarzania danych osobowych na podstawie obowiązku prawnego ciążącego na administratorze w zakresie dzierżawy nieruchomości gminnych stanowi Załącznik Nr A do ogłoszenia Wójta Gminy Pilchowice o pierwszych przetargach ustnych nieograniczonych na wydierżawienie nieruchomości rolnych położonych w miejscowości Pilchowice Stanica, Żernica, stanowiących własność Gminy Pilchowice.

Treść niniejszego ogłoszenia wywiesza się na tablicy ogłoszeń w siedzibie Urzędu Gminy Pilchowice przy ul. Damrota 6 w Pilchowicach, na stronie internetowej Urzędu Gminy www.bip.pilchowice.pl w zakładce „*Sprzedaż mienia oraz wykazy nieruchomości – Zamieszkał w Gminie Pilchowice*” oraz w prasie.

Informacja o wyniku przetargu zostanie zamieszczona na stronie internetowej Urzędu Gminy www.bip.pilchowice.pl oraz na tablicy ogłoszeń w siedzibie Urzędu Gminy.

Z ustaleniami miejscowego planu zagospodarowania przestrzennego należy zapoznać się przed przystąpieniem do przetargu na stronach internetowych www.bip.pilchowice.pl, <https://pilchowice.e-mapa.net/> lub w Urzędzie Gminy w Pilchowicach ul. Dworcowej 15, pokój nr 4.

Informacja przestrzenna (w tym dotycząca położenia działki) dostępna jest poprzez usługę WEBEWID - Powiatowy System Informacji Przestrzennej: <https://gliwicki.webewid.pl/e-uslugi/portal-mapowy> oraz na stronach geoportal.gov.pl i mapy.geoportal.gov.pl.

Dodatkowych informacji dot. przetargu udziela Pani Justyna Sicińska - Urząd Gminy w Pilchowicach ul. Dworcowa 15 pokój nr 4, tel. 32/332-71-67.

Maciej Gogulla
Wójt Gminy Pilchowice

Wójt Gminy Pilchowice

WÓJT GMINY PILCHOWICE

działając na podstawie art. 26 ust. 1, art. 30 ust. 2 pkt 2 i 3 ustawy z dnia 8 marca 1990 r. o samorządzie gminnym (t. j. Dz. U. z 2025r., poz. 1153 ze zm.), art. 13 ust. 1, art. 25 ust. 1, art. 38 ust. 1 i 2, art. 40 ust. 1 pkt 1, ust. 2 i ust. 3 ustawy z dnia 21 sierpnia 1997 r. o gospodarce nieruchomościami (t. j. Dz. U. z 2026r., poz. 399) oraz § 2 uchwały Rady Gminy Pilchowice Nr XIV/88/07 z dnia 5 grudnia 2007 r., w sprawie zasad gospodarowania nieruchomościami stanowiącymi własność Gminy Pilchowice (Dz. Urz. Woj. Śląskiego Nr 14 poz. 407 z dnia 29 stycznia 2008r.), zmienionej uchwałą Rady Gminy Pilchowice Nr XXXV/242/09 z dnia 10 września 2009 r., w sprawie zmiany uchwały Rady Gminy Pilchowice Nr XIV/88/07 z dnia 5 grudnia 2007 r., w sprawie zasad gospodarowania nieruchomościami stanowiącymi własność Gminy Pilchowice (Dz. Urz. Woj. Śląskiego Nr 194, poz. 3491 z dnia 4 listopada 2009r.)

o g ł a s z a:

pierwszy przetarg ustny nieograniczony na wydzierżawienie części nieruchomości rolnej, położonej w miejscowości Pilchowice

1. Oznaczenie nieruchomości według księgi wieczystej oraz katastru nieruchomości:

Przedmiotem wydzierżawienia jest część nieruchomości rolnej położonej w miejscowości Pilchowice w Gminie Pilchowice woj. śląskie, będącej własnością Gminy Pilchowice, stanowiącej działki ewidencyjne nr:

- **447/319 ark. mapy 1 obręb Pilchowice, o pow. 0,8348 ha,**
opisana w KW nr [REDACTED]
- **448/320 ark. mapy 1 obręb Pilchowice, o pow. 0,0770 ha,**
opisana w KW nr [REDACTED]

2. Powierzchnia nieruchomości:

Powierzchnia części nieruchomości przeznaczony do dzierżawy: 0,4555 ha.

3. Opis nieruchomości:

Działki nr 447/319 – część działki i 448/320 przeznaczone do dzierżawy są niezabudowane, uprawiane rolniczo, położone w rejonie ul. Gliwickiej w Pilchowicach. Działka nr 447/319 posiada kształt nieregularny, natomiast działka nr 448/320 regularny zbliżony do prostokąta.

Przez teren działki nr 447/319 we wschodniej części przebiega rów melioracyjny.

Otoczenie stanowią pola uprawne oraz zabudowa mieszkaniowa jednorodzinna.

Przedmiotowe działki przylegają do publicznej drogi wojewódzkiej ul. Gliwickiej (DW921), lecz dostęp do nich odbywa się po gruntach sąsiednich niestanowiących własności Gminy Pilchowice.

Wobec czego przyszły dzierżawca na cały czas trwania umowy dzierżawy winien zapewnić sobie dostęp do rzeczony terenu własnym staraniem i na własny koszt.



Rys. nr 1 Obszar przeznaczony do dzierżawy oznaczono kolorem niebieskim

Zgodnie z danymi ujawnionymi w ewidencji gruntów i budynków, na powierzchnię działek przeznaczonych do dzierżawy składają się następujące użytki:

Nr działki	Rodzaj użytku	Pow. użytku
447/319- część działki	RV	0,3256 ha
	PsIV	0,0350 ha
	W- RV	0,0179 ha
448/320	RV	0,0326 ha
	PsIV	0,0444 ha

4. Przeznaczenie nieruchomości w miejscowym planie i sposób jego zagospodarowania:

Działki przeznaczone do dzierżawy znajdują się na obszarze przeznaczonym w miejscowym planie zagospodarowania przestrzennego gminy Pilchowice, obejmującym teren jednostki osadniczej Pilchowice, zatwierdzonym uchwałą Rady Gminy Pilchowice Nr LIII/405/18 z dnia 23 sierpnia 2018 r. (Dz. Urz. Woj. Śl. poz. 5242 z dnia 29 sierpnia 2018 r.) pod:

Nr działki	Symbol w MPZP*
447/319- część działki	R
448/320	R

* Oznaczenie symboli stosowanych w MPZP:

R – tereny rolnicze,

Ze szczegółowymi ustaleniami miejscowego planu zagospodarowania przestrzennego można się zapoznać na stronie internetowej <https://pilchowice.e-mapa.net/> lub w Urzędzie Gminy w Pilchowicach ul. Dworcowej 15, pokój nr 4.

Zgodnie z art. 35 ustawy z dnia 27 marca 2003r. o planowaniu i zagospodarowaniu przestrzennym (t. j. Dz. U. z 2026r., poz. 538) tereny, których przeznaczenie plan miejscowy zmienia, mogą być wykorzystywane w sposób dotychczasowy do czasu ich zagospodarowania zgodnie z tym planem, chyba że w planie ustalono inny sposób ich tymczasowego zagospodarowania.

Sposób zagospodarowania: czasowa dzierżawa z przeznaczeniem na użytkowanie rolnicze.

5. Termin zagospodarowania nieruchomości:

Umowa dzierżawy zostanie zawarta na czas oznaczony **do 10 lat**.

6. Wysokość stawek procentowych opłat z tytułu użytkowania wieczystego:

- nie dotyczy.

7. Wysokość opłat z tytułu dzierżawy:

Roczna stawka czynszu dzierżawnego stanowić będzie wartość uzyskaną w licytacji, jednak nie mniej niż 50,00 zł/rok.

8. Terminy wnoszenia opłat:

Czynsz dzierżawny płatny będzie rocznie do **15 grudnia każdego roku**.

9. Zasady aktualizacji opłat:

Wydzierżawiająca zastrzega sobie prawo do corocznej waloryzacji czynszu wskaźnikiem cen towarów i usług konsumpcyjnych, ogłoszonym przez Prezesa Głównego Urzędu Statystycznego, za rok poprzedni.

Wydzierżawiający zastrzega, że w czasie trwania umowy, wylicytowana stawka czynszu dzierżawnego może ulec zmianie, w sytuacji łącznego zaistnienia niżej wskazanych przesłanek:

- zmiany stawek czynszu dzierżawnego nieruchomości gruntowych wchodzących w skład gminnego zasobu nieruchomości Gminy Pilchowice, określonych w Zarządzeniu Wójta Gminy Pilchowice Nr 0050.8.2026 z dnia 22 stycznia 2026r.,

- ustalenia nowej stawki czynszu w kwocie wyższej niż ta, która została ustalona w wyniku licytacji.

W przypadku zmiany czynszu dzierżawnego, wysokość czynszu ulegnie zmianie począwszy od kolejnego roku kalendarzowego. Wydzierżawiający poinformuje Dzierżawcę o zmianie wysokości czynszu stosownym pismem.

10. Informacja o przeznaczeniu do oddania w dzierżawę:

Przedmiotowe działki przeznaczone zostały do oddania w dzierżawę **w trybie przetargu ustnego nieograniczonego, na okres do 10 lat, na cele rolne**.

11. Termin do złożenia wniosku przez osoby, którym przysługuje pierwszeństwo w nabyciu nieruchomości na podst. art. 34 ust. 1 pkt 1 i pkt 2 ustawy o gospodarce nieruchomościami:

- nie dotyczy

12. Cena wywoławcza nieruchomości:

Cena wywoławcza stanowiąca roczną stawkę czynszu dzierżawnego **wynosi 50,00 zł** (słownie: pięćdziesiąt złotych 00/100).

Cena wywoławcza została określona w oparciu o roczną stawkę czynszu dzierżawnego za grunty rolne o powierzchni do 1 ha (niezależnie od klasy gruntu) tj. 50zł (zgodnie z Zarządzeniem Nr 0050.8.2026 Wójta Gminy Pilchowice z dnia 22 stycznia 2026r.).

13. Obciążenia nieruchomości:

Dla działek ewidencyjnych nr: 447/319 i 448/320 ark. mapy 1 obręb Pilchowice przeznaczonych do dzierżawy Sąd Rejonowy w Gliwicach prowadzi księgę wieczystą nr [REDAKTOWANE] wolną od obciążeń i zobowiązań.

14. Zobowiązania, których przedmiotem jest nieruchomości:

- nie dotyczy.

15. Termin i miejsce przetargu

Przetarg odbędzie się dnia **16 czerwca 2026r. o godz. 9:00** w sali przy ul. Damrota 5, 44-145 Pilchowice (naprzeciwko budynku Urzędu Gminy Pilchowice, wejście od strony Targowiska).

16. Wysokość wadium, formy, termin i miejsce jego wniesienia:

Wadium w wysokości **10 zł** (słownie: dziesięć złotych 00/100) należy wnieść w formie pieniężnej na konto Urzędu Gminy nr **15 8460 0008 2002 0005 8825 0009** Mikołowski Bank Spółdzielczy w Mikołowie. Wadium winno być uznane na rachunku gminy najpóźniej w dniu **9 czerwca 2026r.** Na przetarg należy zgłosić się z dowodem wniesienia wadium.

W tytule wpłaty należy wpisać: „*Przetarg – dzierżawa działek nr: 447/319- część działki i 448/320 Pilchowice, imię i nazwisko osoby lub nazwa podmiotu, przez którego nieruchomości będą dzierżawione.*”

Wadium wniesione w pieniądzu przez uczestnika przetargu, który przetarg wygra, zalicza się na poczet należnego czynszu dzierżawnego.

Pozostałym uczestnikom przetargu, którzy nie zostaną dzierżawcami nieruchomości, wadium zostanie zwrócone na podane konto bankowe, w terminie 3 dni od dnia, odpowiednio: odwołania/zamknięcia/unieważnienia/zakończenia wynikiem negatywnym przetargu.

17. Sposób ustalenia opłaty z tytułu użytkowania wieczystego:

– nie dotyczy.

18. Warunki uczestnictwa w przetargu:

Uczestnikami przetargu mogą być polskie i zagraniczne osoby fizyczne posiadające pełną zdolność do czynności prawnych (bądź ich pełnomocnicy, na podstawie pisemnego pełnomocnictwa), polskie i zagraniczne osoby prawne i inne osoby ustawowe, należycie reprezentowane.

Uczestnik przetargu zobowiązany jest także do złożenia oświadczenia, z którego będzie wynikać, iż:

- nie posiada żadnych zaległości finansowych wobec Gminy Pilchowice,
- zapoznał się z warunkami przetargu i przyjmuje je bez zastrzeżeń,
- nie będzie prowadził na dzierżawionym terenie odzysku odpadów w procesie odzysku R10, zgodnie z kodowaniem ustalonym przez ustawę z dn. 14.12.2012r. o odpadach, co oznacza zakaz stosowania na dzierżawionym gruncie komunalnych osadów ściekowych, przemysłowych osadów ściekowych oraz osadów z biogazowni,
- mam świadomość, że działka stanowiąca przedmiot dzierżawy nie posiada odpowiedniego skomunikowania z drogą publiczną, wobec czego na cały czas trwania umowy dzierżawy będę zobowiązany/a do zapewnienia dostępu do rzeczzonego terenu własnym staraniem i na własny koszt.
- w okresie 5 lat przed datą ogłoszenia niniejszego przetargu nie uchylił się od zawarcia umowy dzierżawy po wygraniu przetargu na tę samą nieruchomość, lub nie wystąpił o przedterminowe rozwiązanie umowy dzierżawy, przedmiotem której była rzeczona nieruchomość.

Warunkiem udziału w przetargu jest spełnienie wyżej wskazanych przesłanek oraz złożenie stosownych oświadczeń w tym zakresie.

Wzór oświadczenia stanowi załącznik nr G do ogłoszenia Wójta Pilchowice o pierwszym przetargu ustnym nieograniczonym na wydzierżawienie części nieruchomości rolnej położonej w miejscowości Pilchowice, stanowiącej własność Gminy Pilchowice.

Pełnomocnicy osób fizycznych oraz osoby fizyczne umocowane do działania w imieniu osób prawnych winne przedstawić pełnomocnictwo mocodawcy w formie pisemnej z notarialnie poświadczonym podpisem.

Nie złożenie (tudzież nieokazanie) któregokolwiek z wymienionych dokumentów lub oświadczeń, a także poświadczenie nieprawdy w zakresie dotyczącym przesłanek warunkujących udział w niniejszym przetargu na dzierżawę nieruchomości gminnej, stanowi podstawę do niedopuszczenia oferenta do udziału w przetargu.

19. Przetarg jest ważny bez względu na liczbę uczestników przetargu, jeżeli przynajmniej jeden uczestnik zaoferował co najmniej jedno postąpienie powyżej ceny wywoławczej. Wysokość postąpienia nie może wynosić mniej niż 1% wywoławczej stawki czynszu dzierżawy, z zaokrągleniem w górę do pełnych dziesiątek złotych.

20. Skutki uchylenia się od zawarcia umowy dzierżawy nieruchomości rolnej:

Szczegółowy termin i miejsce zawarcia umowy zostaną określone przez Wydierżawiającego w ciągu 21 dni od dnia rozstrzygnięcia przetargu w odrębnym zawiadomieniu.

Jeżeli osoba ustalona jako Dzierżawca nieruchomości nie przystąpi bez usprawiedliwienia do zawarcia umowy dzierżawy w miejscu i terminie podanych w zawiadomieniu, Wydierżawiający odstąpi od zawarcia umowy, a wpłacone wadium nie będzie podlegać zwrotowi.

21. Dodatkowe informacje:

Przetarg przeprowadzony zostanie w oparciu o odpowiednie stosowanie przepisów rozporządzenia Rady Ministrów z dnia 14 września 2004r. w sprawie sposobu i trybu przeprowadzania przetargów oraz rokowań na zbycie nieruchomości (t. j. Dz. U. z 2021r., poz. 2213).

Wójt Gminy Pilchowice zastrzega sobie prawo do:

- a) przesunięcia terminu przetargu, a w uzasadnionych przypadkach odwołania przetargu, informując o tym niezwłocznie w formie właściwej dla ogłoszenia o przetargu,
- b) zamknięcia przetargu,
- c) unieważnienia przetargu,
- d) zakończenia przetargu wynikiem negatywnym, jeżeli nikt nie przystąpił do przetargu ustnego lub żaden z uczestników nie zaoferuje postąpienia ponad stawkę wywoławczą czynszu dzierżawnego.

Uczestnik przetargu może, w terminie 7 dni od dnia ogłoszenia wyniku przetargu ustnego, zaskarżyć czynności związane z przeprowadzeniem przetargu do Wójta Gminy Pilchowice.

Klauzula informacyjna dot. przetwarzania danych osobowych na podstawie obowiązku prawnego ciążącego na administratorze w zakresie dzierżawy nieruchomości gminnych stanowi Załącznik Nr A do ogłoszenia Wójta Gminy Pilchowice o pierwszych przetargach ustnych nieograniczonych na wydierżawienie nieruchomości rolnych położonych w miejscowości Pilchowice Stanica, Żernica, stanowiących własność Gminy Pilchowice.

Treść niniejszego ogłoszenia wywiesza się na tablicy ogłoszeń w siedzibie Urzędu Gminy Pilchowice przy ul. Damrota 6 w Pilchowicach, na stronie internetowej Urzędu Gminy www.bip.pilchowice.pl w zakładce „*Sprzedaż mienia oraz wykazy nieruchomości – Zamieszkał w Gminie Pilchowice*” oraz w prasie.

Informacja o wyniku przetargu zostanie zamieszczona na stronie internetowej Urzędu Gminy www.bip.pilchowice.pl oraz na tablicy ogłoszeń w siedzibie Urzędu Gminy.

Z ustaleniami miejscowego planu zagospodarowania przestrzennego należy zapoznać się przed przystąpieniem do przetargu na stronach internetowych www.bip.pilchowice.pl, <https://pilchowice.e-mapa.net/> lub w Urzędzie Gminy w Pilchowicach ul. Dworcowej 15, pokój nr 4.

Informacja przestrzenna (w tym dotycząca położenia działki) dostępna jest poprzez usługę WEBEWID - Powiatowy System Informacji Przestrzennej: <https://gliwicki.webewid.pl/e-uslugi/portal-mapowy> oraz na stronach geoportal.gov.pl i mapy.geoportal.gov.pl.

Dodatkowych informacji dot. przetargu udziela Pani Justyna Sicińska - Urząd Gminy w Pilchowicach ul. Dworcowa 15 pokój nr 4, tel. 32/332-71-67.

Maciej Gogulla
Wójt Gminy Pilchowice

Wójt Gminy Pilchowice

WÓJT GMINY PILCHOWICE

działając na podstawie art. 26 ust. 1, art. 30 ust. 2 pkt 2 i 3 ustawy z dnia 8 marca 1990 r. o samorządzie gminnym (t. j. Dz. U. z 2025r., poz. 1153 ze zm.), art. 13 ust. 1, art. 25 ust. 1, art. 38 ust. 1 i 2, art. 40 ust. 1 pkt 1, ust. 2 i ust. 3 ustawy z dnia 21 sierpnia 1997 r. o gospodarce nieruchomościami (t. j. Dz. U. z 2026r., poz. 399) oraz § 2 uchwały Rady Gminy Pilchowice Nr XIV/88/07 z dnia 5 grudnia 2007 r., w sprawie zasad gospodarowania nieruchomościami stanowiącymi własność Gminy Pilchowice (Dz. Urz. Woj. Śląskiego Nr 14 poz. 407 z dnia 29 stycznia 2008r.), zmienionej uchwałą Rady Gminy Pilchowice Nr XXXV/242/09 z dnia 10 września 2009 r., w sprawie zmiany uchwały Rady Gminy Pilchowice Nr XIV/88/07 z dnia 5 grudnia 2007 r., w sprawie zasad gospodarowania nieruchomościami stanowiącymi własność Gminy Pilchowice (Dz. Urz. Woj. Śląskiego Nr 194, poz. 3491 z dnia 4 listopada 2009r.)

o g ł a s z a:

pierwszy przetarg ustny nieograniczony na wydzierżawienie części nieruchomości rolnych, położonych w miejscowości Stanica

1. Oznaczenie nieruchomości według księgi wieczystej oraz katastru nieruchomości:

Przedmiotem wydzierżawienia jest część nieruchomości rolnych położonych w miejscowości Stanica w Gminie Pilchowice woj. śląskie, będących własnością Gminy Pilchowice, stanowiących działki ewidencyjne nr:

- **310/30 ark. mapy 4 obręb Stanica, o pow. 3,4642 ha,**
opisana w KW nr [REDAKTOWANE]
- **428/31 ark. mapy 4 obręb Stanica, o pow. 1,5000 ha,**
opisana w KW nr [REDAKTOWANE]
- **429/31 ark. mapy 4 obręb Stanica, o pow. 5,1055 ha,**
opisana w KW nr [REDAKTOWANE]
- **53 ark. mapy 4 obręb Stanica, o pow. 0,2550 ha,**
opisana w KW nr [REDAKTOWANE]

W dziale III – Prawa, roszczenia i ograniczenia księgi wieczystej nr GL1G/00030842/0 figuruje następujący wpis:

Numer wpisu: 1

Rodzaj wpisu: INNY WPIS

Treść wpisu: WSZCZĘTO POSTĘPOWANIE SCALENIOWE ODNOŚNIE DZIAŁKI NR 53 O OBSZARZE 0,2550 HA I DZIAŁKI NR 428/31 O OBSZARZE 1,5 HA.

Rzeczony obciążenie jest datowane na 30.04.2003r.

Powyższy wpis pozostaje bez wpływu na przedmiot dzierżawy.

2. Powierzchnia nieruchomości:

Powierzchnia części nieruchomości przeznaczonych do dzierżawy: 10,3247 ha.

3. Opis nieruchomości:

Działki nr: 310/30, 428/31, 429/31, 53 ark. mapy 4 obręb Stanica przeznaczone do dzierżawy tworzą zwarty kompleks rolniczy, są niezabudowane, położone w rejonie ul. 1 Maja i ul. Gliwickiej w Stanicy, uprawiane rolniczo. Kształt działek nr: 310/30, 429/31, 428/31 nieregularny, natomiast działka nr 53 posiada kształt regularny prostokątny.

Działka nr 310/30 w zachodniej części porośnięta drzewami.

Otoczenie stanowią pola uprawne i tereny zalesione.

Kompleks działek nr 310/30, 428/31, 429/31 i 53 posiada dostęp do drogi ul. Gliwickiej (DW921) w Stanicy poprzez drogę leśną zlokalizowaną wzdłuż zachodniej granicy działki nr 3/1 ark.5, następnie przez przejazd kolejowy na dz. nr 3/3 ark.5, dalej wzdłuż zachodniej granicy działki 3/2 ark. 5 obręb Stanica.



Rys. nr 1 Obszar przeznaczony do dzierżawy oznaczono kolorem żółtym

Zgodnie z danymi ujawnionymi w ewidencji gruntów i budynków, na powierzchnię działek przeznaczonych do dzierżawy składają się następujące użytki:

Nr działki	Rodzaj użytku	Pow. użytku
310/30	RIVb	3,2242 ha
	Lz	0,2400 ha
428/31	RIVb	1,5000 ha
429/31	RIVb	5,1055 ha
53	RIVb	0,2550 ha

4. Przeznaczenie nieruchomości w miejscowym planie i sposób jego zagospodarowania:

Działki przeznaczone do dzierżawy znajdują się na obszarze przeznaczonym w miejscowym planie zagospodarowania przestrzennego gminy Pilchowice, obejmującym teren jednostki osadniczej Stanica, zatwierdzonym uchwałą Rady Gminy Pilchowice Nr LV/416/18 z dnia 16 października 2018 r. (Dz. Urz. Woj. Śl. poz. 6550 z dnia 23 października 2018 r.) pod:

Nr działki	Symbol w MPZP*
310/30	R, ZE (niewielki fragment)

428/31	R
429/31	R
53	R

* Oznaczenie symboli stosowanych w MPZP:

R – tereny rolnicze,

ZE- tereny zieleni pełniące funkcje ciągów ekologicznych

Ze szczegółowymi ustaleniami miejscowego planu zagospodarowania przestrzennego można się zapoznać na stronie internetowej <https://pilchowice.e-mapa.net/> lub w Urzędzie Gminy w Pilchowicach ul. Dworcowej 15, pokój nr 4.

Zgodnie z art. 35 ustawy z dnia 27 marca 2003r. o planowaniu i zagospodarowaniu przestrzennym (t. j. Dz. U. z 2026r., poz. 538) tereny, których przeznaczenie plan miejscowy zmienia, mogą być wykorzystywane w sposób dotychczasowy do czasu ich zagospodarowania zgodnie z tym planem, chyba że w planie ustalono inny sposób ich tymczasowego zagospodarowania.

Sposób zagospodarowania: czasowa dzierżawa z przeznaczeniem na użytkowanie rolnicze.

5. Termin zagospodarowania nieruchomości:

Umowa dzierżawy zostanie zawarta na czas oznaczony **do 10 lat**.

6. Wysokość stawek procentowych opłat z tytułu użytkowania wieczystego:

- nie dotyczy.

7. Wysokość opłat z tytułu dzierżawy:

Roczna stawka czynszu dzierżawnego stanowić będzie wartość uzyskaną w licytacji, jednak nie mniej niż 615,00 zł/rok.

8. Terminy wnoszenia opłat:

Czynsz dzierżawny płatny będzie rocznie do **15 grudnia każdego roku**.

9. Zasady aktualizacji opłat:

Wydzierżawiająca zastrzega sobie prawo do corocznej waloryzacji czynszu wskaźnikiem cen towarów i usług konsumpcyjnych, ogłoszonym przez Prezesa Głównego Urzędu Statystycznego, za rok poprzedni.

Wydzierżawiający zastrzega, że w czasie trwania umowy, wylicytowana stawka czynszu dzierżawnego może ulec zmianie, w sytuacji łącznego zaistnienia niżej wskazanych przesłanek:

- zmiany stawek czynszu dzierżawnego nieruchomości gruntowych wchodzących w skład gminnego zasobu nieruchomości Gminy Pilchowice, określonych w Zarządzeniu Wójta Gminy Pilchowice Nr 0050.8.2026 z dnia 22 stycznia 2026r.,

- ustalenia nowej stawki czynszu w kwocie wyższej niż ta, która została ustalona w wyniku licytacji.

W przypadku zmiany czynszu dzierżawnego, wysokość czynszu ulegnie zmianie począwszy od kolejnego roku kalendarzowego. Wydzierżawiający poinformuje Dzierżawcę o zmianie wysokości czynszu stosownym pismem.

10. Informacja o przeznaczeniu do oddania w dzierżawę:

Przedmiotowe działki przeznaczone zostały do oddania w dzierżawę w **trybie przetargu ustnego nieograniczonego, na okres do 10 lat, na cele rolne**.

11. Termin do złożenia wniosku przez osoby, którym przysługuje pierwszeństwo w nabyciu nieruchomości na podst. art. 34 ust. 1 pkt 1 i pkt 2 ustawy o gospodarce nieruchomościami:

- nie dotyczy

12. Cena wywoławcza nieruchomości:

Cena wywoławcza stanowiąca roczną stawkę czynszu dzierżawnego wynosi **615,00 zł** (słownie: sześćset piętnaście złotych 00/100).

Cena wywoławcza została określona w oparciu o roczną stawkę czynszu dzierżawnego za grunty rolne (grunty orne, użytki zielone) klasy III i IV tj. 60 zł za 1 ha oraz stawkę czynszu dzierżawnego za grunty pozostałe tj. 40 zł za 1 ha (zgodnie z Zarządzeniem Nr 0050.8.2026 Wójta Gminy Pilchowice z dnia 22 stycznia 2026r.).

13. Obciążenia nieruchomości:

Dla działek ewidencyjnych nr 310/30 i 429/31 ark. mapy 4 obręb Stanica przeznaczonych do dzierżawy Sąd Rejonowy w Gliwicach prowadzi księgę wieczystą nr [REDAKTOWANE], wolną od obciążeń i zobowiązań.

Dla działek ewidencyjnych nr 428/31 i 53 ark. mapy 4 obręb Stanica przeznaczonych do dzierżawy Sąd Rejonowy w Gliwicach prowadzi księgę wieczystą nr [REDAKTOWANE], w której w dziale III – Prawa, roszczenia i ograniczenia figuruje następujący wpis:

Numer wpisu: 1

Rodzaj wpisu: INNY WPIS

Treść wpisu: WSZCZĘTO POSTĘPOWANIE SCALENIOWE ODNOŚNIE DZIAŁKI NR 53 O OBSZARZE 0,2550 HA I DZIAŁKI NR 428/31 O OBSZARZE 1,5 HA.

Rzeczne obciążenie jest datowane na 30.04.2003r.

Powyższy wpis pozostaje bez wpływu na przedmiot dzierżawy.

14. Zobowiązania, których przedmiotem jest nieruchomość:

- nie dotyczy.

15. Termin i miejsce przetargu

Przetarg odbędzie się dnia **16 czerwca 2026r. o godz. 10:00** w sali przy ul. Damrota 5, 44-145 Pilchowice (naprzeciwko budynku Urzędu Gminy Pilchowice, wejście od strony Targowiska).

16. Wysokość wadium, formy, termin i miejsce jego wniesienia:

Wadium w wysokości **123,00 zł** (słownie: sto dwadzieścia trzy złote 00/100) należy wnieść w formie pieniężnej na konto Urzędu Gminy nr **15 8460 0008 2002 0005 8825 0009** Mikołowski Bank Spółdzielczy w Mikołowie. Wadium winno być uznane na rachunku gminy najpóźniej w dniu **9 czerwca 2026r.** Na przetarg należy zgłosić się z dowodem wniesienia wadium.

W tytule wpłaty należy wpisać: „*Przetarg – dzierżawa działek nr: 310/30, 428/31, 429/31, 53 Stanica, imię i nazwisko osoby lub nazwa podmiotu, przez którego nieruchomości będą dzierżawione.*”

Wadium wniesione w pieniądzu przez uczestnika przetargu, który przetarg wygra, zalicza się na poczet należnego czynszu dzierżawnego.

Pozostałym uczestnikom przetargu, którzy nie zostaną dzierżawcami nieruchomości, wadium zostanie zwrócone na podane konto bankowe, w terminie 3 dni od dnia, odpowiednio: odwołania/zamknięcia/unieważnienia/zakończenia wynikiem negatywnym przetargu.

17. Sposób ustalenia opłaty z tytułu użytkowania wieczystego:

– nie dotyczy.

18. Warunki uczestnictwa w przetargu:

Uczestnikami przetargu mogą być polskie i zagraniczne osoby fizyczne posiadające pełną zdolność do czynności prawnych (bądź ich pełnomocnicy, na podstawie pisemnego pełnomocnictwa), polskie i zagraniczne osoby prawne i inne osoby ustawowe, należycie reprezentowane.

Uczestnik przetargu zobowiązany jest także do złożenia oświadczenia, z którego będzie wynikać, iż:

- nie posiada żadnych zaległości finansowych wobec Gminy Pilchowice,
 - zapoznał się z warunkami przetargu i przyjmuje je bez zastrzeżeń,
 - nie będzie prowadził na dzierżawionym terenie odzysku odpadów w procesie odzysku R10, zgodnie z kodowaniem ustalonym przez ustawę z dn. 14.12.2012r. o odpadach, co oznacza zakaz stosowania na dzierżawionym gruncie komunalnych osadów ściekowych, przemysłowych osadów ściekowych oraz osadów z biogazowni,
 - w okresie 5 lat przed datą ogłoszenia niniejszego przetargu nie uchylił się od zawarcia umowy dzierżawy po wygraniu przetargu na tę samą nieruchomość, lub nie wystąpił o przedterminowe rozwiązanie umowy dzierżawy, przedmiotem której była rzeczona nieruchomość.
- Warunkiem udziału w przetargu jest spełnienie wyżej wskazanych przesłanek oraz złożenie stosownych oświadczeń w tym zakresie.

Wzór oświadczenia stanowi załącznik nr H do ogłoszenia Wójta Pilchowice o pierwszym przetargu ustnym nieograniczonym na wydzierżawienie części nieruchomości rolnych położonych w miejscowości Stanica, stanowiących własność Gminy Pilchowice.

Pełnomocnicy osób fizycznych oraz osoby fizyczne umocowane do działania w imieniu osób prawnych winne przedstawić pełnomocnictwo mocodawcy w formie pisemnej z notarialnie poświadczonym podpisem.

Niezłożenie (tudzież nieokazanie) któregokolwiek z wymienionych dokumentów lub oświadczeń, a także poświadczenie nieprawdy w zakresie dotyczącym przesłanek warunkujących udział w niniejszym przetargu na dzierżawę nieruchomości gminnej, stanowi podstawę do niedopuszczenia oferenta do udziału w przetargu.

- 19.** Przetarg jest ważny bez względu na liczbę uczestników przetargu, jeżeli przynajmniej jeden uczestnik zaoferował co najmniej jedno postąpienie powyżej ceny wywoławczej. Wysokość postąpienia nie może wynosić mniej niż 1% wywoławczej stawki czynszu dzierżawy, z zaokrągleniem w górę do pełnych dziesiątek złotych.

20. Skutki uchylenia się od zawarcia umowy dzierżawy nieruchomości rolnej:

Szczegółowy termin i miejsce zawarcia umowy zostaną określone przez Wydzierżawiającego w ciągu 21 dni od dnia rozstrzygnięcia przetargu w odrębnym zawiadomieniu.

Jeżeli osoba ustalona jako Dzierżawca nieruchomości nie przystąpi bez usprawiedliwienia do zawarcia umowy dzierżawy w miejscu i terminie podanych w zawiadomieniu, Wydzierżawiający odstąpi od zawarcia umowy, a wpłacone wadium nie będzie podlegać zwrotowi.

21. Dodatkowe informacje:

Przetarg przeprowadzony zostanie w oparciu o odpowiednie stosowanie przepisów rozporządzenia Rady Ministrów z dnia 14 września 2004r. w sprawie sposobu i trybu przeprowadzania przetargów oraz rokowań na zbycie nieruchomości (t. j. Dz. U. z 2021r., poz. 2213).

Wójt Gminy Pilchowice zastrzega sobie prawo do:

- a) przesunięcia terminu przetargu, a w uzasadnionych przypadkach odwołania przetargu, informując o tym niezwłocznie w formie właściwej dla ogłoszenia o przetargu,
- b) zamknięcia przetargu,
- c) unieważnienia przetargu,
- d) zakończenia przetargu wynikiem negatywnym, jeżeli nikt nie przystąpił do przetargu ustnego lub żaden z uczestników nie zaoferuje postąpienia ponad stawkę wywoławczą czynszu dzierżawnego.

Uczestnik przetargu może, w terminie 7 dni od dnia ogłoszenia wyniku przetargu ustnego, zaskarżyć czynności związane z przeprowadzeniem przetargu do Wójta Gminy Pilchowice.

Klauzula informacyjna dot. przetwarzania danych osobowych na podstawie obowiązku prawnego ciążącego na administratorze w zakresie dzierżawy nieruchomości gminnych stanowi Załącznik Nr A do ogłoszenia Wójta Gminy Pilchowice o pierwszych przetargach

ustnych nieograniczonych na wydzierżawienie nieruchomości rolnych położonych w miejscowości Pilchowice Stanica, Żernica, stanowiących własność Gminy Pilchowice.

Treść niniejszego ogłoszenia wywiesza się na tablicy ogłoszeń w siedzibie Urzędu Gminy Pilchowice przy ul. Damrota 6 w Pilchowicach, na stronie internetowej Urzędu Gminy www.bip.pilchowice.pl w zakładce „*Sprzedaż mienia oraz wykazy nieruchomości – Zamieszkał w Gminie Pilchowice*” oraz w prasie.

Informacja o wyniku przetargu zostanie zamieszczona na stronie internetowej Urzędu Gminy www.bip.pilchowice.pl oraz na tablicy ogłoszeń w siedzibie Urzędu Gminy.

Z ustaleniami miejscowego planu zagospodarowania przestrzennego należy zapoznać się przed przystąpieniem do przetargu na stronach internetowych www.bip.pilchowice.pl, <https://pilchowice.e-mapa.net/> lub w Urzędzie Gminy w Pilchowicach ul. Dworcowej 15, pokój nr 4.

Informacja przestrzenna (w tym dotycząca położenia działki) dostępna jest poprzez usługę WEBEWID - Powiatowy System Informacji Przestrzennej: <https://gliwicki.webewid.pl/e-uslugi/portal-mapowy> oraz na stronach geoportal.gov.pl i mapy.geoportal.gov.pl.

Dodatkowych informacji dot. przetargu udziela Pani Justyna Sicińska - Urząd Gminy w Pilchowicach ul. Dworcowa 15 pokój nr 4, tel. 32/332-71-67.

Maciej Gogulla
Wójt Gminy Pilchowice

Wójt Gminy Pilchowice

WÓJT GMINY PILCHOWICE

działając na podstawie art. 26 ust. 1, art. 30 ust. 2 pkt 2 i 3 ustawy z dnia 8 marca 1990 r. o samorządzie gminnym (t. j. Dz. U. z 2025r., poz. 1153 ze zm.), art. 13 ust. 1, art. 25 ust. 1, art. 38 ust. 1 i 2, art. 40 ust. 1 pkt 1, ust. 2 i ust. 3 ustawy z dnia 21 sierpnia 1997 r. o gospodarce nieruchomościami (t. j. Dz. U. z 2026r., poz. 399) oraz § 2 uchwały Rady Gminy Pilchowice Nr XIV/88/07 z dnia 5 grudnia 2007 r., w sprawie zasad gospodarowania nieruchomościami stanowiącymi własność Gminy Pilchowice (Dz. Urz. Woj. Śląskiego Nr 14 poz. 407 z dnia 29 stycznia 2008r.), zmienionej uchwałą Rady Gminy Pilchowice Nr XXXV/242/09 z dnia 10 września 2009 r., w sprawie zmiany uchwały Rady Gminy Pilchowice Nr XIV/88/07 z dnia 5 grudnia 2007 r., w sprawie zasad gospodarowania nieruchomościami stanowiącymi własność Gminy Pilchowice (Dz. Urz. Woj. Śląskiego Nr 194, poz. 3491 z dnia 4 listopada 2009r.)

o g ł a s z a:

pierwszy przetarg ustny nieograniczony na wydzierżawienie części nieruchomości rolnej, położonej w miejscowości Żernica

1. Oznaczenie nieruchomości według księgi wieczystej oraz katastru nieruchomości:

Przedmiotem wydzierżawienia jest część nieruchomości rolnej położonej w miejscowości Żernica w Gminie Pilchowice woj. śląskie, będącej własnością Gminy Pilchowice, stanowiącej działkę ewidencyjną nr:

- **511/103 ark. mapy 3 obręb Żernica, o pow. 0,1012 ha,**
opisana w KW nr ██████████

2. Powierzchnia nieruchomości:

Powierzchnia części nieruchomości przeznaczony do dzierżawy: 0,1012 ha.

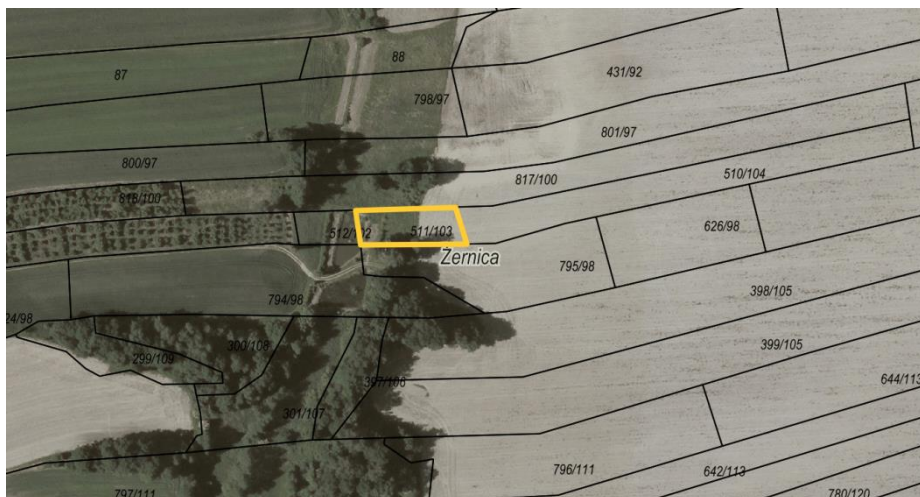
3. Opis nieruchomości:

Działka nr 511/103 ark. mapy 3 obręb Żernica przeznaczona do dzierżawy jest niezabudowana, część działki użytkowana rolniczo. Kształt działki regularny, prostokątny.

Przedmiotowa działka porośnięta pojedynczymi drzewami.

Działka w niewielkim obszarze w części zachodniej znajdują się w strefie zagrożenia zalewaniem. Otoczenie stanowią pola uprawne.

Działka nr 511/103 nie posiada dostępu do drogi publicznej, dlatego przyszły dzierżawca winien zapewnić sobie dostęp do przedmiotowej działki na cały czas trwania umowy dzierżawy własnym staraniem i na własny koszt.



Rys. nr 1 Obszar przeznaczony do dzierżawy oznaczono kolorem żółtym

Zgodnie z danymi ujawnionymi w ewidencji gruntów i budynków, na powierzchnię działki przeznaczonej do dzierżawy składają się następujące użytki:

Nr działki	Rodzaj użytku	Pow. użytku
511/103	RIIIb	0,0870 ha
	ŁIV	0,0142 ha

4. Przeznaczenie nieruchomości w miejscowym planie i sposób jego zagospodarowania:

Działka przeznaczona do dzierżawy znajduje się na obszarze przeznaczonym w miejscowym planie zagospodarowania przestrzennego gminy Pilchowice, obejmującym teren jednostki osadniczej Żernica - etap I, zatwierdzonym uchwałą Rady Gminy Pilchowice Nr VIII/73/19 z dnia 19 czerwca 2019 r. (Dz. Urz. Woj. Śl. poz. 4489 z dnia 19 czerwca 2019 r.) pod:

Nr działki	Symbol w MPZP*
511/103	R, ZE

* Oznaczenie symboli stosowanych w MPZP:

R – tereny rolnicze,

ZE- tereny zieleni pełniące funkcje ciągów ekologicznych.

Ze szczegółowymi ustaleniami miejscowego planu zagospodarowania przestrzennego można się zapoznać na stronie internetowej <https://pilchowice.e-mapa.net/> lub w Urzędzie Gminy w Pilchowicach ul. Dworcowej 15, pokój nr 4.

Zgodnie z art. 35 ustawy z dnia 27 marca 2003r. o planowaniu i zagospodarowaniu przestrzennym (t. j. Dz. U. z 2026r., poz. 538) tereny, których przeznaczenie plan miejscowy zmienia, mogą być wykorzystywane w sposób dotychczasowy do czasu ich zagospodarowania zgodnie z tym planem, chyba że w planie ustalono inny sposób ich tymczasowego zagospodarowania.

Sposób zagospodarowania: czasowa dzierżawa z przeznaczeniem na użytkowanie rolnicze.

5. Termin zagospodarowania nieruchomości:

Umowa dzierżawy zostanie zawarta na czas oznaczony **do 10 lat**.

6. Wysokość stawek procentowych opłat z tytułu użytkowania wieczystego:

- nie dotyczy.

7. Wysokość opłat z tytułu dzierżawy:

Roczna stawka czynszu dzierżawnego stanowić będzie wartość uzyskaną w licytacji, jednak nie mniej niż 50,00 zł/rok.

8. Terminy wnoszenia opłat:

Czynsz dzierżawny płatny będzie rocznie do **15 grudnia każdego roku.**

9. Zasady aktualizacji opłat:

Wydzierżawiająca zastrzega sobie prawo do corocznej waloryzacji czynszu wskaźnikiem cen towarów i usług konsumpcyjnych, ogłoszonym przez Prezesa Głównego Urzędu Statystycznego, za rok poprzedni.

Wydzierżawiający zastrzega, że w czasie trwania umowy, wylicytowana stawka czynszu dzierżawnego może ulec zmianie, w sytuacji łącznego zaistnienia niżej wskazanych przesłanek:

- zmiany stawek czynszu dzierżawnego nieruchomości gruntowych wchodzących w skład gminnego zasobu nieruchomości Gminy Pilchowice, określonych w Zarządzeniu Wójta Gminy Pilchowice Nr 0050.8.2026 z dnia 22 stycznia 2026r.,

- ustalenia nowej stawki czynszu w kwocie wyższej niż ta, która została ustalona w wyniku licytacji.

W przypadku zmiany czynszu dzierżawnego, wysokość czynszu ulegnie zmianie począwszy od kolejnego roku kalendarzowego. Wydzierżawiający poinformuje Dzierżawcę o zmianie wysokości czynszu stosownym pismem.

10. Informacja o przeznaczeniu do oddania w dzierżawę:

Przedmiotowa działka przeznaczona została do oddania w dzierżawę w trybie przetargu ustnego nieograniczonego, na okres do **10 lat, na cele rolne.**

11. Termin do złożenia wniosku przez osoby, którym przysługuje pierwszeństwo w nabyciu nieruchomości na podst. art. 34 ust. 1 pkt 1 i pkt 2 ustawy o gospodarce nieruchomościami:

- nie dotyczy

12. Cena wywoławcza nieruchomości:

Cena wywoławcza stanowiąca roczną stawkę czynszu dzierżawnego wynosi **50,00 zł** (słownie: pięćdziesiąt złotych 00/100).

Cena wywoławcza została określona w oparciu o roczną stawkę czynszu dzierżawnego za grunty rolne o powierzchni do 1 ha (bez względu na klasę gruntu) tj. 50zł do 1ha (zgodnie z Zarządzeniem Nr 0050.8.2026 Wójta Gminy Pilchowice z dnia 22 stycznia 2026r.).

13. Obciążenia nieruchomości:

Dla działki ewidencyjnej nr 511/103 ark. mapy 3 obręb Żernica przeznaczonej do dzierżawy Sąd Rejonowy w Gliwicach prowadzi księgę wieczystą nr [REDAKTOWANE] wolną od obciążeń i zobowiązań.

14. Zobowiązania, których przedmiotem jest nieruchomość:

- nie dotyczy.

15. Termin i miejsce przetargu

Przetarg odbędzie się dnia **16 czerwca 2026r. o godz. 11:00** w sali przy ul. Damrota 5, 44-145 Pilchowice (naprzeciwko budynku Urzędu Gminy Pilchowice, wejście od strony Targowiska).

16. Wysokość wadium, formy, termin i miejsce jego wniesienia:

Wadium w wysokości **10,00 zł** (słownie: dziesięć złotych 00/100) należy wnieść w formie pieniężnej na konto Urzędu Gminy nr **15 8460 0008 2002 0005 8825 0009** Mikołowski Bank Spółdzielczy w Mikołowie. Wadium winno być uznane na rachunku gminy najpóźniej w dniu **9 czerwca 2026r.** Na przetarg należy zgłosić się z dowodem wniesienia wadium.

W tytule wpłaty należy wpisać: „**Przetarg – dzierżawa działki nr: 511/103 Żernica, imię i nazwisko osoby lub nazwa podmiotu, przez którego nieruchomości będą dzierżawione.**”

Wadium wniesione w pieniądzu przez uczestnika przetargu, który przetarg wygra, zalicza się na poczet należnego czynszu dzierżawnego.

Pozostałym uczestnikom przetargu, którzy nie zostaną dzierżawcami nieruchomości, wadium zostanie zwrócone na podane konto bankowe, w terminie 3 dni od dnia, odpowiednio: odwołania/zamknięcia/unieważnienia/zakończenia wynikiem negatywnym przetargu.

17. Sposób ustalenia opłaty z tytułu użytkowania wieczystego:

– nie dotyczy.

18. Warunki uczestnictwa w przetargu:

Uczestnikami przetargu mogą być polskie i zagraniczne osoby fizyczne posiadające pełną zdolność do czynności prawnych (bądź ich pełnomocnicy, na podstawie pisemnego pełnomocnictwa), polskie i zagraniczne osoby prawne i inne osoby ustawowe, należycie reprezentowane.

Uczestnik przetargu zobowiązany jest także do złożenia oświadczenia, z którego będzie wynikać, iż:

- nie posiada żadnych zaległości finansowych wobec Gminy Pilchowice,
- zapoznał się z warunkami przetargu i przyjmuje je bez zastrzeżeń,
- nie będzie prowadził na dzierżawionym terenie odzysku odpadów w procesie odzysku R10, zgodnie z kodowaniem ustalonym przez ustawę z dn. 14.12.2012r. o odpadach, co oznacza zakaz stosowania na dzierżawionym gruncie komunalnych osadów ściekowych, przemysłowych osadów ściekowych oraz osadów z biogazowni,
- mam świadomość, że działka stanowiąca przedmiot dzierżawy nie posiada odpowiedniego skomunikowania z drogą publiczną, wobec czego na cały czas trwania umowy dzierżawy będę zobowiązany/a do zapewnienia dostępu do rzeczonoego terenu własnym staraniem i na własny koszt,
- w okresie 5 lat przed datą ogłoszenia niniejszego przetargu nie uchylił się od zawarcia umowy dzierżawy po wygraniu przetargu na tę samą nieruchomość, lub nie wystąpił o przedterminowe rozwiązanie umowy dzierżawy, przedmiotem której była rzeczona nieruchomość.

Warunkiem udziału w przetargu jest spełnienie wyżej wskazanych przesłanek oraz złożenie stosownych oświadczeń w tym zakresie.

Wzór oświadczenia stanowi załącznik nr I do ogłoszenia Wójta Pilchowice o pierwszym przetargu ustnym nieograniczonym na wydzierżawienie części nieruchomości rolnej położonej w miejscowości Żernica, stanowiącej własność Gminy Pilchowice.

Pełnomocnicy osób fizycznych oraz osoby fizyczne umocowane do działania w imieniu osób prawnych winne przedstawić pełnomocnictwo mocodawcy w formie pisemnej z notarialnie poświadczonym podpisem.

Niezłożenie (tudzież nieokazanie) któregokolwiek z wymienionych dokumentów lub oświadczeń, a także poświadczenie nieprawdy w zakresie dotyczącym przesłanek warunkujących udział w niniejszym przetargu na dzierżawę nieruchomości gminnej, stanowi podstawę do niedopuszczenia oferenta do udziału w przetargu.

19. Przetarg jest ważny bez względu na liczbę uczestników przetargu, jeżeli przynajmniej jeden uczestnik zaoferował co najmniej jedno postąpienie powyżej ceny wywoławczej. Wysokość postąpienia nie może wynosić mniej niż 1% wywoławczej stawki czynszu dzierżawy, z zaokrągleniem w górę do pełnych dziesiątek złotych.

20. Skutki uchylenia się od zawarcia umowy dzierżawy nieruchomości rolnej:

Szczegółowy termin i miejsce zawarcia umowy zostaną określone przez Wydierżawiającego w ciągu 21 dni od dnia rozstrzygnięcia przetargu w odrębnym zawiadomieniu.

Jeżeli osoba ustalona jako Dzierżawca nieruchomości nie przystąpi bez usprawiedliwienia do zawarcia umowy dzierżawy w miejscu i terminie podanych w zawiadomieniu, Wydierżawiający odstąpi od zawarcia umowy, a wpłacone wadium nie będzie podlegać zwrotowi.

21. Dodatkowe informacje:

Przetarg przeprowadzony zostanie w oparciu o odpowiednie stosowanie przepisów rozporządzenia Rady Ministrów z dnia 14 września 2004r. w sprawie sposobu i trybu przeprowadzania przetargów oraz rokowań na zbycie nieruchomości (t. j. Dz. U. z 2021r., poz. 2213).

Wójt Gminy Pilchowice zastrzega sobie prawo do:

- a) przesunięcia terminu przetargu, a w uzasadnionych przypadkach odwołania przetargu, informując o tym niezwłocznie w formie właściwej dla ogłoszenia o przetargu,
- b) zamknięcia przetargu,
- c) unieważnienia przetargu,
- d) zakończenia przetargu wynikiem negatywnym, jeżeli nikt nie przystąpił do przetargu ustnego lub żaden z uczestników nie zaoferuje postąpienia ponad stawkę wywoławczą czynszu dzierżawnego.

Uczestnik przetargu może, w terminie 7 dni od dnia ogłoszenia wyniku przetargu ustnego, zaskarżyć czynności związane z przeprowadzeniem przetargu do Wójta Gminy Pilchowice.

Klauzula informacyjna dot. przetwarzania danych osobowych na podstawie obowiązku prawnego ciążącego na administratorze w zakresie dzierżawy nieruchomości gminnych stanowi Załącznik Nr A do ogłoszenia Wójta Gminy Pilchowice o pierwszych przetargach ustnych nieograniczonych na wydzierżawienie nieruchomości rolnych położonych w miejscowości Pilchowice Stanica, Żernica, stanowiących własność Gminy Pilchowice.

Treść niniejszego ogłoszenia wywiesza się na tablicy ogłoszeń w siedzibie Urzędu Gminy Pilchowice przy ul. Damrota 6 w Pilchowicach, na stronie internetowej Urzędu Gminy www.bip.pilchowice.pl w zakładce „*Sprzedaż mienia oraz wykazy nieruchomości – Zamieszkał w Gminie Pilchowice*” oraz w prasie.

Informacja o wyniku przetargu zostanie zamieszczona na stronie internetowej Urzędu Gminy www.bip.pilchowice.pl oraz na tablicy ogłoszeń w siedzibie Urzędu Gminy.

Z ustaleniami miejscowego planu zagospodarowania przestrzennego należy zapoznać się przed przystąpieniem do przetargu na stronach internetowych www.bip.pilchowice.pl, <https://pilchowice.e-mapa.net/> lub w Urzędzie Gminy w Pilchowicach ul. Dworcowej 15, pokój nr 4.

Informacja przestrzenna (w tym dotycząca położenia działki) dostępna jest poprzez usługę WEBEWID - Powiatowy System Informacji Przestrzennej: <https://gliwicki.webewid.pl/e-uslugi/portal-mapowy> oraz na stronach geoportal.gov.pl i mapy.geoportal.gov.pl.

Dodatkowych informacji dot. przetargu udziela Pani Justyna Sicińska - Urząd Gminy w Pilchowicach ul. Dworcowa 15 pokój nr 4, tel. 32/332-71-67.

Maciej Gogulla
Wójt Gminy Pilchowice

WÓJT GMINY PILCHOWICE

działając na podstawie art. 26 ust. 1, art. 30 ust. 2 pkt 2 i 3 ustawy z dnia 8 marca 1990 r. o samorządzie gminnym (t. j. Dz. U. z 2025r., poz. 1153 ze zm.), art. 13 ust. 1, art. 25 ust. 1, art. 38 ust. 1 i 2, art. 40 ust. 1 pkt 1, ust. 2 i ust. 3 ustawy z dnia 21 sierpnia 1997 r. o gospodarce nieruchomościami (t. j. Dz. U. z 2026r., poz. 399) oraz § 2 uchwały Rady Gminy Pilchowice Nr XIV/88/07 z dnia 5 grudnia 2007 r., w sprawie zasad gospodarowania nieruchomościami stanowiącymi własność Gminy Pilchowice (Dz. Urz. Woj. Śląskiego Nr 14 poz. 407 z dnia 29 stycznia 2008r.), zmienionej uchwałą Rady Gminy Pilchowice Nr XXXV/242/09 z dnia 10 września 2009 r., w sprawie zmiany uchwały Rady Gminy Pilchowice Nr XIV/88/07 z dnia 5 grudnia 2007 r., w sprawie zasad gospodarowania nieruchomościami stanowiącymi własność Gminy Pilchowice (Dz. Urz. Woj. Śląskiego Nr 194, poz. 3491 z dnia 4 listopada 2009r.)

o g ł a s z a:

pierwszy przetarg ustny nieograniczony na wydzierżawienie części nieruchomości rolnej, położonej w miejscowości Żernica

1. Oznaczenie nieruchomości według księgi wieczystej oraz katastru nieruchomości:

Przedmiotem wydzierżawienia jest część nieruchomości rolnej położonej w miejscowości Żernica w Gminie Pilchowice woj. śląskie, będącej własnością Gminy Pilchowice, stanowiącej działkę ewidencyjną nr:

- **499/61 ark. mapy 3 obręb Żernica, o pow. 0,4020 ha,**
opisana w **KW nr** [REDAKTOWANA]

2. Powierzchnia nieruchomości:

Powierzchnia części nieruchomości przeznaczonej do dzierżawy: 0,4020 ha.

3. Opis nieruchomości:

Działka nr 499/61 ark. mapy 3 obręb Żernica przeznaczona do dzierżawy jest niezabudowana, użytkowana rolniczo. Działka posiada kształt regularny, prostokątny.

Przedmiotowa działka położona w rejonie ul. Wiśniowej.

Otoczenie stanowią pola uprawne i zabudowa usługowo – mieszkaniowa.

Działka nr 499/61 nie posiada dostępu do drogi publicznej, dlatego przyszły dzierżawca winien zapewnić sobie dostęp do przedmiotowej działki na cały czas trwania umowy dzierżawy własnym staraniem i na własny koszt.



Rys. nr 1 Obszar przeznaczony do dzierżawy oznaczono kolorem żółtym

Zgodnie z danymi ujawnionymi w ewidencji gruntów i budynków, na powierzchnię działki przeznaczonej do dzierżawy składają się następujące użytki:

Nr działki	Rodzaj użytku	Pow. użytku
499/61	RIIIb	0,4020 ha

4. Przeznaczenie nieruchomości w miejscowym planie i sposób jego zagospodarowania:

Działka przeznaczona do dzierżawy znajduje się na obszarze przeznaczonym w miejscowym planie zagospodarowania przestrzennego gminy Pilchowice, obejmującym teren jednostki osadniczej Żernica - etap I, zatwierdzonym uchwałą Rady Gminy Pilchowice Nr VIII/73/19 z dnia 19 czerwca 2019 r. (Dz. Urz. Woj. Śl. poz. 4489 z dnia 19 czerwca 2019 r.) pod:

Nr działki	Symbol w MPZP*
499/61	R

* Oznaczenie symboli stosowanych w MPZP:

R – tereny rolnicze,

Ze szczegółowymi ustaleniami miejscowego planu zagospodarowania przestrzennego można się zapoznać na stronie internetowej <https://pilchowice.e-mapa.net/> lub w Urzędzie Gminy w Pilchowicach ul. Dworcowej 15, pokój nr 4.

Zgodnie z art. 35 ustawy z dnia 27 marca 2003r. o planowaniu i zagospodarowaniu przestrzennym (t. j. Dz. U. z 2026r., poz. 538) tereny, których przeznaczenie plan miejscowy zmienia, mogą być wykorzystywane w sposób dotychczasowy do czasu ich zagospodarowania zgodnie z tym planem, chyba że w planie ustalono inny sposób ich tymczasowego zagospodarowania.

Sposób zagospodarowania: czasowa dzierżawa z przeznaczeniem na użytkowanie rolnicze.

5. Termin zagospodarowania nieruchomości:

Umowa dzierżawy zostanie zawarta na czas oznaczony **do 10 lat**.

6. Wysokość stawek procentowych opłat z tytułu użytkowania wieczystego:

- nie dotyczy.

7. Wysokość opłat z tytułu dzierżawy:

Roczna stawka czynszu dzierżawnego stanowić będzie wartość uzyskaną w licytacji, jednak nie mniej niż 50,00 zł/rok.

8. Terminy wnoszenia opłat:

Czynsz dzierżawny płatny będzie rocznie do **15 grudnia każdego roku.**

9. Zasady aktualizacji opłat:

Wydzierżawiająca zastrzega sobie prawo do corocznej waloryzacji czynszu wskaźnikiem cen towarów i usług konsumpcyjnych, ogłoszonym przez Prezesa Głównego Urzędu Statystycznego, za rok poprzedni.

Wydzierżawiający zastrzega, że w czasie trwania umowy, wylicytowana stawka czynszu dzierżawnego może ulec zmianie, w sytuacji łącznego zaistnienia niżej wskazanych przesłanek:

- zmiany stawek czynszu dzierżawnego nieruchomości gruntowych wchodzących w skład gminnego zasobu nieruchomości Gminy Pilchowice, określonych w Zarządzeniu Wójta Gminy Pilchowice Nr 0050.8.2026 z dnia 22 stycznia 2026r.,

- ustalenia nowej stawki czynszu w kwocie wyższej niż ta, która została ustalona w wyniku licytacji.

W przypadku zmiany czynszu dzierżawnego, wysokość czynszu ulegnie zmianie począwszy od kolejnego roku kalendarzowego. Wydzierżawiający poinformuje Dzierżawcę o zmianie wysokości czynszu stosownym pismem.

10. Informacja o przeznaczeniu do oddania w dzierżawę:

Przedmiotowa działka przeznaczona została do oddania w dzierżawę **w trybie przetargu ustnego nieograniczonego, na okres do 10 lat, na cele rolne.**

11. Termin do złożenia wniosku przez osoby, którym przysługuje pierwszeństwo w nabyciu nieruchomości na podst. art. 34 ust. 1 pkt 1 i pkt 2 ustawy o gospodarce nieruchomościami:

- nie dotyczy

12. Cena wywoławcza nieruchomości:

Cena wywoławcza stanowiąca roczną stawkę czynszu dzierżawnego **wynosi 50,00 zł** (słownie: pięćdziesiąt złotych 00/100).

Cena wywoławcza została określona w oparciu o roczną stawkę czynszu dzierżawnego za grunty rolne o powierzchni do 1 ha (bez względu na klasę gruntu) tj. 50 zł do 1 ha (zgodnie z Zarządzeniem Nr 0050.8.2026 Wójta Gminy Pilchowice z dnia 22 stycznia 2026r.).

13. Obciążenia nieruchomości:

Dla działki ewidencyjnej nr 499/61 ark. mapy 3 obręb Żernica przeznaczonej do dzierżawy Sąd Rejonowy w Gliwicach prowadzi księgę wieczystą nr [REDAKCYJNA] wolną od obciążeń i zobowiązań.

14. Zobowiązania, których przedmiotem jest nieruchomość:

- nie dotyczy.

15. Termin i miejsce przetargu

Przetarg odbędzie się dnia 16 czerwca 2026r. o godz. 12:00 w sali przy ul. Damrota 5, 44-145 Pilchowice (naprzeciwko budynku Urzędu Gminy Pilchowice, wejście od strony Targowiska).

16. Wysokość wadium, formy, termin i miejsce jego wniesienia:

Wadium w wysokości **10,00 zł** (słownie: dziesięć złotych 00/100) należy wnieść w formie pieniężnej na konto Urzędu Gminy nr **15 8460 0008 2002 0005 8825 0009** Mikołowski Bank Spółdzielczy w Mikołowie. Wadium winno być uznane na rachunku gminy najpóźniej w dniu **9 czerwca 2026r.** Na przetarg należy zgłosić się z dowodem wniesienia wadium.

W tytule wpłaty należy wpisać: „**Przetarg – dzierżawa działki nr: 499/61 Żernica, imię i nazwisko osoby lub nazwa podmiotu, przez którego nieruchomości będą dzierżawione.**”

Wadium wniesione w pieniądzu przez uczestnika przetargu, który przetarg wygra, zalicza się na poczet należnego czynszu dzierżawnego.

Pozostałym uczestnikom przetargu, którzy nie zostaną dzierżawcami nieruchomości, wadium zostanie zwrócone na podane konto bankowe, w terminie 3 dni od dnia, odpowiednio: odwołania/zamknięcia/unieważnienia/zakończenia wynikiem negatywnym przetargu.

17. Sposób ustalenia opłaty z tytułu użytkowania wieczystego:

– nie dotyczy.

18. Warunki uczestnictwa w przetargu:

Uczestnikami przetargu mogą być polskie i zagraniczne osoby fizyczne posiadające pełną zdolność do czynności prawnych (bądź ich pełnomocnicy, na podstawie pisemnego pełnomocnictwa), polskie i zagraniczne osoby prawne i inne osoby ustawowe, należycie reprezentowane.

Uczestnik przetargu zobowiązany jest także do złożenia oświadczenia, z którego będzie wynikać, iż:

- nie posiada żadnych zaległości finansowych wobec Gminy Pilchowice,
- zapoznał się z warunkami przetargu i przyjmuje je bez zastrzeżeń,
- nie będzie prowadził na dzierżawionym terenie odzysku odpadów w procesie odzysku R10, zgodnie z kodowaniem ustalonym przez ustawę z dn. 14.12.2012r. o odpadach, co oznacza zakaz stosowania na dzierżawionym gruncie komunalnych osadów ściekowych, przemysłowych osadów ściekowych oraz osadów z biogazowni,
- mam świadomość, że działka stanowiąca przedmiot dzierżawy nie posiada odpowiedniego skomunikowania z drogą publiczną, wobec czego na cały czas trwania umowy dzierżawy będę zobowiązany/a do zapewnienia dostępu do rzeczonożego terenu własnym staraniem i na własny koszt,
- w okresie 5 lat przed datą ogłoszenia niniejszego przetargu nie uchylił się od zawarcia umowy dzierżawy po wygraniu przetargu na tę samą nieruchomość, lub nie wystąpił o przedterminowe rozwiązanie umowy dzierżawy, przedmiotem której była rzeczona nieruchomość.

Warunkiem udziału w przetargu jest spełnienie wyżej wskazanych przesłanek oraz złożenie stosownych oświadczeń w tym zakresie.

Wzór oświadczenia stanowi załącznik nr J do ogłoszenia Wójta Pilchowice o pierwszym przetargu ustnym nieograniczonym na wydzierżawienie części nieruchomości rolnej położonej w miejscowości Żernica, stanowiącej własność Gminy Pilchowice.

Pełnomocnicy osób fizycznych oraz osoby fizyczne umocowane do działania w imieniu osób prawnych winne przedstawić pełnomocnictwo mocodawcy w formie pisemnej z notarialnie poświadczonym podpisem.

Niezłożenie (tudzież nieokazanie) któregokolwiek z wymienionych dokumentów lub oświadczeń, a także poświadczenie nieprawdy w zakresie dotyczącym przesłanek warunkujących udział w niniejszym przetargu na dzierżawę nieruchomości gminnej, stanowi podstawę do niedopuszczenia oferenta do udziału w przetargu.

19. Przetarg jest ważny bez względu na liczbę uczestników przetargu, jeżeli przynajmniej jeden uczestnik zaoferował co najmniej jedno postąpienie powyżej ceny wywoławczej. Wysokość postąpienia nie może wynosić mniej niż 1% wywoławczej stawki czynszu dzierżawy, z zaokrągleniem w górę do pełnych dziesiątek złotych.

20. Skutki uchylenia się od zawarcia umowy dzierżawy nieruchomości rolnej:

Szczegółowy termin i miejsce zawarcia umowy zostaną określone przez Wydierżawiającego w ciągu 21 dni od dnia rozstrzygnięcia przetargu w odrębnym zawiadomieniu.

Jeżeli osoba ustalona jako Dzierżawca nieruchomości nie przystąpi bez usprawiedliwienia do zawarcia umowy dzierżawy w miejscu i terminie podanych w zawiadomieniu, Wydierżawiający odstąpi od zawarcia umowy, a wpłacone wadium nie będzie podlegać zwrotowi.

21. Dodatkowe informacje:

Przetarg przeprowadzony zostanie w oparciu o odpowiednie stosowanie przepisów rozporządzenia Rady Ministrów z dnia 14 września 2004r. w sprawie sposobu i trybu przeprowadzania przetargów oraz rokowań na zbycie nieruchomości (t. j. Dz. U. z 2021r., poz. 2213).

Wójt Gminy Pilchowice zastrzega sobie prawo do:

- a) przesunięcia terminu przetargu, a w uzasadnionych przypadkach odwołania przetargu, informując o tym niezwłocznie w formie właściwej dla ogłoszenia o przetargu,
- b) zamknięcia przetargu,
- c) unieważnienia przetargu,
- d) zakończenia przetargu wynikiem negatywnym, jeżeli nikt nie przystąpił do przetargu ustnego lub żaden z uczestników nie zaoferuje postąpienia ponad stawkę wywoławczą czynszu dzierżawnego.

Uczestnik przetargu może, w terminie 7 dni od dnia ogłoszenia wyniku przetargu ustnego, zaskarżyć czynności związane z przeprowadzeniem przetargu do Wójta Gminy Pilchowice.

Klauzula informacyjna dot. przetwarzania danych osobowych na podstawie obowiązku prawnego ciążącego na administratorze w zakresie dzierżawy nieruchomości gminnych stanowi Załącznik Nr A do ogłoszenia Wójta Gminy Pilchowice o pierwszych przetargach ustnych nieograniczonych na wydierżawienie nieruchomości rolnych położonych w miejscowości Pilchowice, Stanica, Żernica, stanowiących własność Gminy Pilchowice.

Treść niniejszego ogłoszenia wywiesza się na tablicy ogłoszeń w siedzibie Urzędu Gminy Pilchowice przy ul. Damrota 6 w Pilchowicach, na stronie internetowej Urzędu Gminy www.bip.pilchowice.pl w zakładce „*Sprzedaż mienia oraz wykazy nieruchomości – Zamieszkał w Gminie Pilchowice*” oraz w prasie.

Informacja o wyniku przetargu zostanie zamieszczona na stronie internetowej Urzędu Gminy www.bip.pilchowice.pl oraz na tablicy ogłoszeń w siedzibie Urzędu Gminy.

Z ustaleniami miejscowego planu zagospodarowania przestrzennego należy zapoznać się przed przystąpieniem do przetargu na stronach internetowych www.bip.pilchowice.pl, <https://pilchowice.e-mapa.net/> lub w Urzędzie Gminy w Pilchowicach ul. Dworcowej 15, pokój nr 4.

Informacja przestrzenna (w tym dotycząca położenia działki) dostępna jest poprzez usługę WEBEWID - Powiatowy System Informacji Przestrzennej: <https://gliwicki.webewid.pl/e-uslugi/portal-mapowy> oraz na stronach geoportal.gov.pl i mapy.geoportal.gov.pl.

Dodatkowych informacji dot. przetargu udziela Pani Justyna Sicińska - Urząd Gminy w Pilchowicach ul. Dworcowa 15 pokój nr 4, tel. 32/332-71-67.

Maciej Gogulla
Wójt Gminy Pilchowice

Wójt Gminy Pilchowice

WÓJT GMINY PILCHOWICE

działając na podstawie art. 26 ust. 1, art. 30 ust. 2 pkt 2 i 3 ustawy z dnia 8 marca 1990 r. o samorządzie gminnym (t. j. Dz. U. z 2025r., poz. 1153 ze zm.), art. 13 ust. 1, art. 25 ust. 1, art. 38 ust. 1 i 2, art. 40 ust. 1 pkt 1, ust. 2 i ust. 3 ustawy z dnia 21 sierpnia 1997 r. o gospodarce nieruchomościami (t. j. Dz. U. z 2026r., poz. 399) oraz § 2 uchwały Rady Gminy Pilchowice Nr XIV/88/07 z dnia 5 grudnia 2007 r., w sprawie zasad gospodarowania nieruchomościami stanowiącymi własność Gminy Pilchowice (Dz. Urz. Woj. Śląskiego Nr 14 poz. 407 z dnia 29 stycznia 2008r.), zmienionej uchwałą Rady Gminy Pilchowice Nr XXXV/242/09 z dnia 10 września 2009 r., w sprawie zmiany uchwały Rady Gminy Pilchowice Nr XIV/88/07 z dnia 5 grudnia 2007 r., w sprawie zasad gospodarowania nieruchomościami stanowiącymi własność Gminy Pilchowice (Dz. Urz. Woj. Śląskiego Nr 194, poz. 3491 z dnia 4 listopada 2009r.)

o g ł a s z a:

pierwszy przetarg ustny nieograniczony na wydzierżawienie części nieruchomości rolnej, położonej w miejscowości Żernica

1. Oznaczenie nieruchomości według księgi wieczystej oraz katastru nieruchomości:

Przedmiotem wydzierżawienia jest część nieruchomości rolnej położonej w miejscowości Żernica w Gminie Pilchowice woj. śląskie, będącej własnością Gminy Pilchowice, stanowiącej działkę ewidencyjną nr:

- **1027/121 ark. mapy 6 obręb Żernica, o pow. 0,4816 ha,**
opisana w KW nr ██████████

2. Powierzchnia nieruchomości:

Powierzchnia części nieruchomości przeznaczonych do dzierżawy: 0,4816 ha.

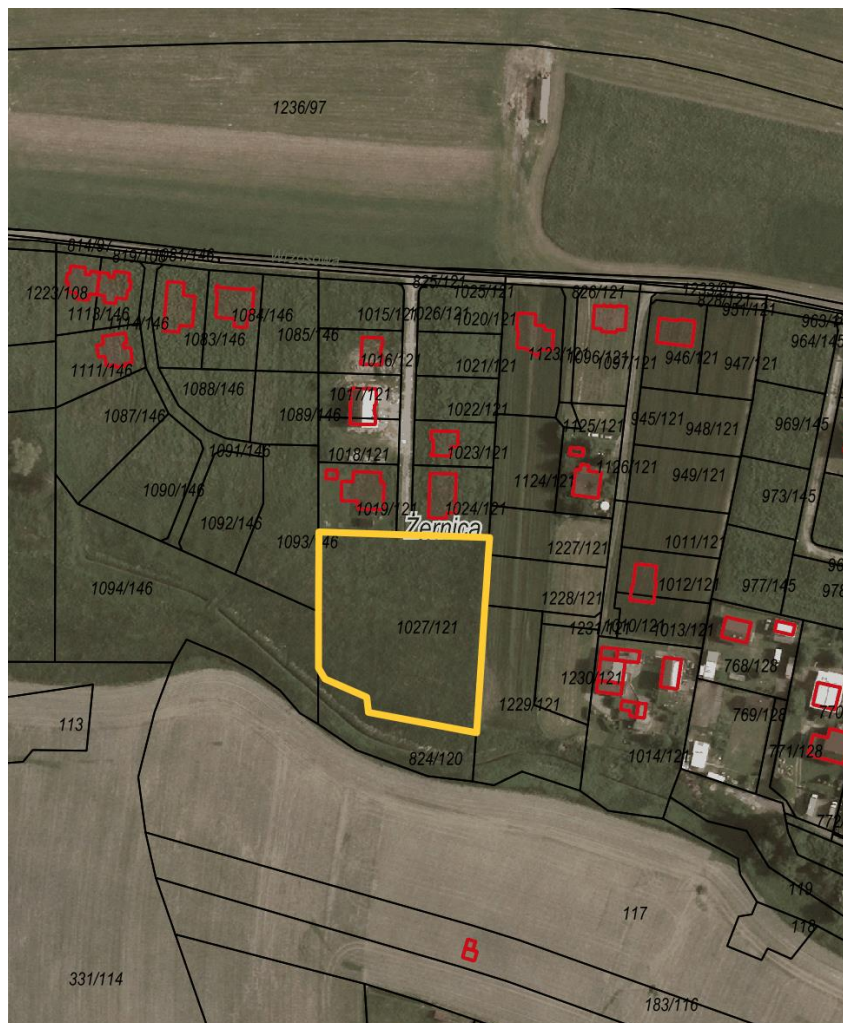
3. Opis nieruchomości:

Działka nr 1027/121 ark. mapy 6 obręb Żernica przeznaczona do dzierżawy jest niezabudowana, posiada kształt nieregularny przybliżony do prostokąta.

Przez teren działki przebiega napowietrzna linia elektroenergetyczna, sieć kanalizacji deszczowej, sieć telekomunikacyjna oraz sieć wodociągowa, a w południowej części działki znajdują się słupy energetyczne

Otoczenie stanowią pola uprawne oraz tereny zabudowy mieszkaniowej jednorodzinnej.

Działka nr 1027/121 posiada dostęp do drogi publicznej – ul. Wrzosowej przez działkę nr 1026/121, której Gmina jest współwłaścicielem.



Rys. nr 1 Obszar przeznaczony do dzierżawy oznaczono kolorem żółtym

Zgodnie z danymi ujawnionymi w ewidencji gruntów i budynków, na powierzchnię działki przeznaczonej do dzierżawy składają się następujące użytki:

Nr działki	Rodzaj użytku	Pow. użytku
1027/121	PsIV	0,4816 ha

4. Przeznaczenie nieruchomości w miejscowym planie i sposób jego zagospodarowania:

Działka przeznaczona do dzierżawy znajduje się na obszarze przeznaczonym w miejscowym planie zagospodarowania przestrzennego gminy Pilchowice, obejmującym teren jednostki osadniczej Żernica - etap I, zatwierdzonym uchwałą Rady Gminy Pilchowice Nr VIII/73/19 z dnia 19 czerwca 2019 r. (Dz. Urz. Woj. Śl. poz. 4489 z dnia 19 czerwca 2019 r.) pod:

Nr działki	Symbol w MPZP*
1027/121	MNb, ZE

* Oznaczenie symboli stosowanych w MPZP:

MNb- tereny zabudowy mieszkaniowej jednorodzinnej,

ZE- tereny zieleni pełniące funkcje ciągów ekologicznych

Ze szczegółowymi ustaleniami miejscowego planu zagospodarowania przestrzennego można się zapoznać na stronie internetowej <https://pilchowice.e-mapa.net/> lub w Urzędzie Gminy w Pilchowicach ul. Dworcowej 15, pokój nr 4.

Zgodnie z art. 35 ustawy z dnia 27 marca 2003r. o planowaniu i zagospodarowaniu przestrzennym (t. j. Dz. U. z 2026r., poz. 538) tereny, których przeznaczenie plan miejscowy zmienia, mogą być

wykorzystywane w sposób dotychczasowy do czasu ich zagospodarowania zgodnie z tym planem, chyba że w planie ustalono inny sposób ich tymczasowego zagospodarowania.

Sposób zagospodarowania: czasowa dzierżawa z przeznaczeniem na użytkowanie rolnicze.

5. Termin zagospodarowania nieruchomości:

Umowa dzierżawy zostanie zawarta na czas oznaczony **do 10 lat**.

6. Wysokość stawek procentowych opłat z tytułu użytkowania wieczystego:

- nie dotyczy.

7. Wysokość opłat z tytułu dzierżawy:

Roczna stawka czynszu dzierżawnego stanowić będzie wartość uzyskaną w licytacji, jednak nie mniej niż 50,00 zł/rok.

8. Terminy wnoszenia opłat:

Czynsz dzierżawny płatny będzie rocznie **do 15 grudnia każdego roku**.

9. Zasady aktualizacji opłat:

Wydzierżawiająca zastrzega sobie prawo do corocznej waloryzacji czynszu wskaźnikiem cen towarów i usług konsumpcyjnych, ogłoszonym przez Prezesa Głównego Urzędu Statystycznego, za rok poprzedni.

Wydzierżawiający zastrzega, że w czasie trwania umowy, wylicytowana stawka czynszu dzierżawnego może ulec zmianie, w sytuacji łącznego zaistnienia niżej wskazanych przesłanek:

- zmiany stawek czynszu dzierżawnego nieruchomości gruntowych wchodzących w skład gminnego zasobu nieruchomości Gminy Pilchowice, określonych w Zarządzeniu Wójta Gminy Pilchowice Nr 0050.8.2026 z dnia 22 stycznia 2026r.,
- ustalenia nowej stawki czynszu w kwocie wyższej niż ta, która została ustalona w wyniku licytacji.

W przypadku zmiany czynszu dzierżawnego, wysokość czynszu ulegnie zmianie począwszy od kolejnego roku kalendarzowego. Wydzierżawiający poinformuje Dzierżawcę o zmianie wysokości czynszu stosownym pismem.

10. Informacja o przeznaczeniu do oddania w dzierżawę:

Przedmiotowa działka przeznaczona została do oddania w dzierżawę **w trybie przetargu ustnego nieograniczonego, na okres do 10 lat, na cele rolne**.

11. Termin do złożenia wniosku przez osoby, którym przysługuje pierwszeństwo w nabyciu nieruchomości na podst. art. 34 ust. 1 pkt 1 i pkt 2 ustawy o gospodarce nieruchomościami:

- nie dotyczy

12. Cena wywoławcza nieruchomości:

Cena wywoławcza stanowiąca roczną stawkę czynszu dzierżawnego **wynosi 50,00 zł** (słownie: pięćdziesiąt złotych 00/100).

Cena wywoławcza została określona w oparciu o roczną stawkę czynszu dzierżawnego za grunty rolne o powierzchni do 1 ha (bez względu na klasę gruntu) tj. 50 zł do 1 ha (zgodnie z Zarządzeniem Nr 0050.8.2026 Wójta Gminy Pilchowice z dnia 22 stycznia 2026r.).

13. Obciążenia nieruchomości:

Dla działki ewidencyjnej nr 1027/121 ark. mapy 6 obręb Żernica przeznaczonej do dzierżawy Sąd Rejonowy w Gliwicach prowadzi księgę wieczystą nr [REDAKTOWANE] wolną od obciążeń i zobowiązań.

14. Zobowiązania, których przedmiotem jest nieruchomość:

- nie dotyczy.

15. Termin i miejsce przetargu

Przetarg odbędzie się dnia **16 czerwca 2026r. o godz. 13:00** w sali przy ul. Damrota 5, 44-145 Pilchowice (naprzeciwko budynku Urzędu Gminy Pilchowice, wejście od strony Targowiska).

16. Wysokość wadium, formy, termin i miejsce jego wniesienia:

Wadium w wysokości **10,00 zł** (słownie: dziesięć złotych 00/100) należy wnieść w formie pieniężnej na konto Urzędu Gminy nr **15 8460 0008 2002 0005 8825 0009** Mikołowski Bank Spółdzielczy w Mikołowie. Wadium winno być uznane na rachunku gminy najpóźniej w dniu **9 czerwca 2026r.** Na przetarg należy zgłosić się z dowodem wniesienia wadium.

W tytule wpłaty należy wpisać: **„Przetarg – dzierżawa działki nr: 1027/121 Żernica, imię i nazwisko osoby lub nazwa podmiotu, przez którego nieruchomości będą dzierżawione.”**

Wadium wniesione w pieniądzu przez uczestnika przetargu, który przetarg wygra, zalicza się na poczet należnego czynszu dzierżawnego.

Pozostałym uczestnikom przetargu, którzy nie zostaną dzierżawcami nieruchomości, wadium zostanie zwrócone na podane konto bankowe, w terminie 3 dni od dnia, odpowiednio: odwołania/zamknięcia/unieważnienia/zakończenia wynikiem negatywnym przetargu.

17. Sposób ustalenia opłaty z tytułu użytkowania wieczystego:

– nie dotyczy.

18. Warunki uczestnictwa w przetargu:

Uczestnikami przetargu mogą być polskie i zagraniczne osoby fizyczne posiadające pełną zdolność do czynności prawnych (bądź ich pełnomocnicy, na podstawie pisemnego pełnomocnictwa), polskie i zagraniczne osoby prawne i inne osoby ustawowe, należycie reprezentowane.

Uczestnik przetargu zobowiązany jest także do złożenia oświadczenia, z którego będzie wynikać, iż:

- nie posiada żadnych zaległości finansowych wobec Gminy Pilchowice,
- zapoznał się z warunkami przetargu i przyjmuje je bez zastrzeżeń,
- nie będzie prowadził na dzierżawionym terenie odzysku odpadów w procesie odzysku R10, zgodnie z kodowaniem ustalonym przez ustawę z dn. 14.12.2012r. o odpadach, co oznacza zakaz stosowania na dzierżawionym gruncie komunalnych osadów ściekowych, przemysłowych osadów ściekowych oraz osadów z biogazowni,
- w okresie 5 lat przed datą ogłoszenia niniejszego przetargu nie uchylił się od zawarcia umowy dzierżawy po wygraniu przetargu na tę samą nieruchomość, lub nie wystąpił o przedterminowe rozwiązanie umowy dzierżawy, przedmiotem której była rzeczona nieruchomość.

Warunkiem udziału w przetargu jest spełnienie wyżej wskazanych przesłanek oraz złożenie stosownych oświadczeń w tym zakresie.

Wzór oświadczenia stanowi załącznik nr K do ogłoszenia Wójta Pilchowice o pierwszym przetargu ustnym nieograniczonym na wydzierżawienie części nieruchomości rolnej położonej w miejscowości Żernica, stanowiącej własność Gminy Pilchowice.

Pełnomocnicy osób fizycznych oraz osoby fizyczne umocowane do działania w imieniu osób prawnych winne przedstawić pełnomocnictwo mocodawcy w formie pisemnej z notarialnie poświadczonym podpisem.

Niezłożenie (tudzież nieokazanie) któregokolwiek z wymienionych dokumentów lub oświadczeń, a także poświadczenie nieprawdy w zakresie dotyczącym przesłanek warunkujących udział w niniejszym przetargu na dzierżawę nieruchomości gminnej, stanowi podstawę do niedopuszczenia oferenta do udziału w przetargu.

19. Przetarg jest ważny bez względu na liczbę uczestników przetargu, jeżeli przynajmniej jeden uczestnik zaoferował co najmniej jedno postąpienie powyżej ceny wywoławczej.

Wysokość postąpienia nie może wynosić mniej niż 1% wywoławczej stawki czynszu dzierżawy, z zaokrągleniem w górę do pełnych dziesiątek złotych.

20. Skutki uchylenia się od zawarcia umowy dzierżawy nieruchomości rolnej:

Szczegółowy termin i miejsce zawarcia umowy zostaną określone przez Wydierżawiającego w ciągu 21 dni od dnia rozstrzygnięcia przetargu w odrębnym zawiadomieniu.

Jeżeli osoba ustalona jako Dzierżawca nieruchomości nie przystąpi bez usprawiedliwienia do zawarcia umowy dzierżawy w miejscu i terminie podanych w zawiadomieniu, Wydierżawiający odstąpi od zawarcia umowy, a wpłacone wadium nie będzie podlegać zwrotowi.

21. Dodatkowe informacje:

Przetarg przeprowadzony zostanie w oparciu o odpowiednie stosowanie przepisów rozporządzenia Rady Ministrów z dnia 14 września 2004r. w sprawie sposobu i trybu przeprowadzania przetargów oraz rokowań na zbycie nieruchomości (t. j. Dz. U. z 2021r., poz. 2213).

Wójt Gminy Pilchowice zastrzega sobie prawo do:

- a) przesunięcia terminu przetargu, a w uzasadnionych przypadkach odwołania przetargu, informując o tym niezwłocznie w formie właściwej dla ogłoszenia o przetargu,
- b) zamknięcia przetargu,
- c) unieważnienia przetargu,
- d) zakończenia przetargu wynikiem negatywnym, jeżeli nikt nie przystąpił do przetargu ustnego lub żaden z uczestników nie zaoferuje postąpienia ponad stawkę wywoławczą czynszu dzierżawnego.

Uczestnik przetargu może, w terminie 7 dni od dnia ogłoszenia wyniku przetargu ustnego, zaskarżyć czynności związane z przeprowadzeniem przetargu do Wójta Gminy Pilchowice.

Klauzula informacyjna dot. przetwarzania danych osobowych na podstawie obowiązku prawnego ciążącego na administratorze w zakresie dzierżawy nieruchomości gminnych stanowi Załącznik Nr A do ogłoszenia Wójta Gminy Pilchowice o pierwszych przetargach ustnych nieograniczonych na wydierżawienie nieruchomości rolnych położonych w miejscowości Pilchowice Stanica, Żernica, stanowiących własność Gminy Pilchowice.

Treść niniejszego ogłoszenia wywiesza się na tablicy ogłoszeń w siedzibie Urzędu Gminy Pilchowice przy ul. Damrota 6 w Pilchowicach, na stronie internetowej Urzędu Gminy www.bip.pilchowice.pl w zakładce „*Sprzedaż mienia oraz wykazy nieruchomości – Zamieszkał w Gminie Pilchowice*” oraz w prasie.

Informacja o wyniku przetargu zostanie zamieszczona na stronie internetowej Urzędu Gminy www.bip.pilchowice.pl oraz na tablicy ogłoszeń w siedzibie Urzędu Gminy.

Z ustaleniami miejscowego planu zagospodarowania przestrzennego należy zapoznać się przed przystąpieniem do przetargu na stronach internetowych www.bip.pilchowice.pl, <https://pilchowice.e-mapa.net/> lub w Urzędzie Gminy w Pilchowicach ul. Dworcowej 15, pokój nr 4.

Informacja przestrzenna (w tym dotycząca położenia działki) dostępna jest poprzez usługę WEBEWID - Powiatowy System Informacji Przestrzennej: <https://gliwicki.webewid.pl/e-uslugi/portal-mapowy> oraz na stronach geoportal.gov.pl i mapy.geoportal.gov.pl.

Dodatkowych informacji dot. przetargu udziela Pani Justyna Sicińska - Urząd Gminy w Pilchowicach ul. Dworcowa 15 pokój nr 4, tel. 32/332-71-67.

Maciej Gogulla
Wójt Gminy Pilchowice

Załącznik nr A do ogłoszenia
Wójta Gminy Pilchowice o pierwszych
przetargach ustnych nieograniczonych
na wydzierżawienie nieruchomości
rolnych położonych
w miejscowościach Pilchowice,
Stanica, Żernica wskazanych
w Zarządzeniu nr 0050.60.2026
z dnia 12 maja 2026

Klauzula informacyjna dot. przetwarzania danych osobowych na podstawie obowiązku prawnego ciążącego na administratorze w zakresie wydzierżawienia nieruchomości gminnych	
Zgodnie z art. 13 ust. 1 i ust. 2 rozporządzenia Parlamentu Europejskiego i Rady (UE) 2016/679 z dnia 27 kwietnia 2016r. w sprawie ochrony osób fizycznych w związku z przetwarzaniem danych osobowych i w sprawie swobodnego przepływu takich danych oraz uchylenia dyrektywy 95/45/W (ogólne rozporządzenie o ochronie danych, zwanego „RODO”)	
Tożsamość administratora	Administrator: Gmina Pilchowice, a w jej imieniu Wójt Gminy Pilchowice, adres siedziby: ul. Damrota 6, 44-145 Pilchowice. W zakresie danych przetwarzanych w dokumentacji papierowej i innych zbiorach danych prowadzonych w związku z dzierżawą nieruchomości jest Wójt Gminy.
Dane kontaktowe administratora	Z administratorem można się skontaktować poprzez e-mail: ug@pilchowice.pl, tel. 32 235-65-21.
Dane kontaktowe inspektora ochrony danych	Administrator - Gmina Pilchowice, a w jej imieniu Wójt Gminy Pilchowice, wyznaczył inspektora ochrony danych, którym jest Pan Zbigniew Woźniak adres email: nowator@nowator.edu.pl. Z inspektorem ochrony danych można się skontaktować we wszystkich sprawach dotyczących przetwarzania danych osobowych oraz korzystania z praw związanych z przetwarzaniem danych.
Cele przetwarzania i podstawa przetwarzania	Pana/Pani dane będą przetwarzane w celu wypełnienia obowiązku wynikającego z przepisu prawa - art. 6 ust. 1 lit. b i c RODO w zakresie: - obowiązku prawnego w celu spisania protokołu z przeprowadzonego przetargu na wydzierżawienie nieruchomości gminnych Pana/Pani dane będą przetwarzane na podstawie art. 40, 41 i 42 ustawy z dnia 21 sierpnia 1997r. o gospodarce nieruchomościami
Odbiorcy danych	Odbiorcami Pana/Pani danych osobowych będą: pełnomocnicy gminy; pełnomocnicy strony; podmioty obsługujące systemy informatyczne funkcjonujące w Urzędzie Gminy Pilchowice; podmioty realizujące przesyłki pocztowe, notariusz
Przekazanie danych osobowych do państwa trzeciego lub organizacji międzynarodowej	Pana/Pani dane nie będą przekazywane do państwa trzeciego ani organizacji międzynarodowej.
Okres przechowywania danych	Zgodnie z rozporządzeniem Prezesa Rady Ministrów z dnia 18 stycznia 2011r. w sprawie instrukcji kancelaryjnej, jednolitych rzeczowych wykazów akt oraz instrukcji w sprawie organizacji i zakresu działania archiwów zakładowych Pana/Pani dane osobowe przechowywane będą w tut. Urzędzie przez 10 lat od zakończenia sprawy
Prawa podmiotów danych	W związku z przetwarzaniem danych osobowych przysługuje Panu/Pani prawo do: - dostępu do swoich danych osobowych, - sprostowania swoich danych osobowych, - usunięcia swoich danych osobowych, - ograniczenia przetwarzania swoich danych osobowych, - wniesienia sprzeciwu do przetwarzania swoich danych osobowych
Prawo wniesienia skargi do organu nadzorczego	Przysługuje Panu/Pani prawo do wniesienia skargi do organu nadzorczego zajmującego się ochroną danych osobowych, którym w Polsce jest Prezes Urzędu Ochrony Danych Osobowych w przypadku uznania, że przetwarzanie danych narusza przepisy rozporządzenia wskazanego na wstępie.
Informacja o dowolności lub obowiązku podania danych	Podanie przez Pana/Panią danych osobowych jest obowiązkiem ustawowym. Konsekwencją ich niedopełnienia będzie brak możliwości realizacji sprawy.
Informacja o zautomatyzowanym podejmowaniu decyzji, w tym o profilowaniu	Pana/Pani dane nie będą przetwarzane dla zautomatyzowanego podejmowania decyzji, w tym profilowania, o którym mowa w art. 22 RODO

Załącznik nr B do ogłoszenia
Wójta Gminy Pilchowice o pierwszym przetargu
ustnym nieograniczonym na wydzierżawienie
części nieruchomości rolnych położonych
w miejscowości
Pilchowice wskazanych
w Zarządzeniu nr 0050.60.2026 z dnia 12 maja 2026

OŚWIADCZENIE

Ja, niżej podpisany/a, jako uczestnik I przetargu ustnego nieograniczonego na wydzierżawienie nieruchomości rolnych położonych w miejscowości Pilchowice, stanowiących działki ewidencyjne nr: 604/28, 347/28, 38, 39 ark. mapy 22 obręb Pilchowice, dla których Sąd Rejonowy w Gliwicach prowadzi księgi wieczyste nr [REDAKTOWANE], [REDAKTOWANE] o łącznej pow. 1,9730 ha, na cele rolnicze, oświadczam że:

- nie zalegam z żadnymi płatnościami (podatkowymi, cywilnoprawnymi oraz związanymi z opłatami lokalnymi) na rzecz Gminy Pilchowice,
- zapoznałem/am się z warunkami przetargu,
- nie będę prowadził/-a na dzierżawionym terenie odzysku odpadów w procesie odzysku R10, zgodnie z kodowaniem ustalonym przez ustawę z dn. 14.12.2012r. o odpadach, co oznacza zakaz stosowania na dzierżawionym gruncie komunalnych osadów ściekowych, przemysłowych osadów ściekowych oraz osadów z biogazowni,
- mam świadomość, że działki stanowiące przedmiot dzierżawy nie posiadają odpowiedniego skomunikowania z drogą publiczną, wobec czego na cały czas trwania umowy dzierżawy, będę zobowiązany/a do zapewnienia dostępu do rzeczonoego terenu własnym staraniem i na własny koszt.
- jednocześnie oświadczam pod rygorem niedopuszczenia do przetargu, że w ciągu ostatnich 5 lat (licząc od daty ogłoszenia przetargu) nie odmówiłem/am zawarcia umowy dzierżawy rzeczonoj nieruchomości mimo zwycięstwa w uprzednio zorganizowanym przetargu oraz nie występowałem/am o przedterminowe rozwiązanie umowy dzierżawy, której przedmiotem była przedmiotowa nieruchomość.

Wszystkie informacje zawarte w niniejszym oświadczeniu oraz przedłożonych dokumentach są zgodne z prawdą i stanem faktycznym. Jestem świadomy/a, że stwierdzenie nieprawdy w powyższych punktach skutkuje wykluczeniem z przetargu.

.....
(podpis)

Załącznik nr C do ogłoszenia
Wójta Gminy Pilchowice o pierwszym przetargu
ustnym nieograniczonym na wydzierżawienie
części nieruchomości rolnych położonych
w miejscowości Pilchowice wskazanych
w Zarządzeniu nr 0050.60.2026
z dnia 12 maja 2026
Pilchowice, dnia.....

OŚWIADCZENIE

Ja, niżej podpisany/a, jako uczestnik I przetargu
ustnego nieograniczonego na wydzierżawienie nieruchomości rolnych położonych w miejscowości
Pilchowice, stanowiących działki ewidencyjne nr: 343/327, 326, 519/271, 520/269, 268, 277, 288,
289, 298, 299, 294, 407/303, 385/304, 384/307, 386/308, 309, 596/316 ark. mapy 22 obręb
Pilchowice, dla których Sąd Rejonowy w Gliwicach prowadzi księgę wieczystą nr [REDAKTOWANE],
[REDAKTOWANE], [REDAKTOWANE], [REDAKTOWANE] o łącznej pow.
4,3083ha na cele rolnicze, oświadczam że:

- nie zalegam z żadnymi płatnościami (podatkowymi, cywilnoprawnymi oraz związanymi z opłatami lokalnymi) na rzecz Gminy Pilchowice,
- zapoznałem/am się z warunkami przetargu,
- nie będę prowadził/-a na dzierżawionym terenie odzysku odpadów w procesie odzysku R10, zgodnie z kodowaniem ustalonym przez ustawę z dn. 14.12.2012r. o odpadach, co oznacza zakaz stosowania na dzierżawionym gruncie komunalnych osadów ściekowych, przemysłowych osadów ściekowych oraz osadów z biogazowni,
- jednocześnie oświadczam pod rygorem niedopuszczenia do przetargu, że w ciągu ostatnich 5 lat (licząc od daty ogłoszenia przetargu) nie odmówiłem/am zawarcia umowy dzierżawy rzeczonyj nieruchomości mimo zwycięstwa w uprzednio zorganizowanym przetargu oraz nie występowałem/am o przedterminowe rozwiązanie umowy dzierżawy, której przedmiotem była przedmiotowa nieruchomość.

Wszystkie informacje zawarte w niniejszym oświadczeniu oraz przedłożonych dokumentach są zgodne z prawdą i stanem faktycznym. Jestem świadomy/a, że stwierdzenie nieprawdy w powyższych punktach skutkuje wykluczeniem z przetargu.

.....
(podpis)

Załącznik nr D do ogłoszenia
Wójta Gminy Pilchowice
o pierwszym przetargu ustnym nieograniczonym
na wydzierżawienie części nieruchomości rolnej
położonej w miejscowości Pilchowice wskazanej
w Zarządzeniu nr 0050.60.2026
z dnia 12 maja 2026
Pilchowice, dnia.....

OŚWIADCZENIE

Ja, niżej podpisany/a, jako uczestnik I przetargu ustnego nieograniczonego na wydzierżawienie nieruchomości rolnej położonej w miejscowości Pilchowice, stanowiącej działki ewidencyjne nr: 190/37, 209/36, 212/37 ark. mapy 10 obręb Pilchowice, dla której Sąd Rejonowy w Gliwicach prowadzi księgę wieczystą nr [REDACTED] o łącznej pow. 2,8742 ha, na cele rolnicze, oświadczam że:

- nie zalegam z żadnymi płatnościami (podatkowymi, cywilnoprawnymi oraz związanymi z opłatami lokalnymi) na rzecz Gminy Pilchowice,
- zapoznałem/am się z warunkami przetargu,
- nie będę prowadził/-a na dzierżawionym terenie odzysku odpadów w procesie odzysku R10, zgodnie z kodowaniem ustalonym przez ustawę z dn. 14.12.2012r. o odpadach, co oznacza zakaz stosowania na dzierżawionym gruncie komunalnych osadów ściekowych, przemysłowych osadów ściekowych oraz osadów z biogazowni,
- jednocześnie oświadczam pod rygorem niedopuszczenia do przetargu, że w ciągu ostatnich 5 lat (licząc od daty ogłoszenia przetargu) nie odmówiłem/am zawarcia umowy dzierżawy rzeczonyj nieruchomości mimo zwycięstwa w uprzednio zorganizowanym przetargu oraz nie występowałem/am o przedterminowe rozwiązanie umowy dzierżawy, której przedmiotem była przedmiotowa nieruchomość.

Wszystkie informacje zawarte w niniejszym oświadczeniu oraz przedłożonych dokumentach są zgodne z prawdą i stanem faktycznym. Jestem świadomy/a, że stwierdzenie nieprawdy w powyższych punktach skutkuje wykluczeniem z przetargu.

.....
(podpis)

Załącznik nr E do ogłoszenia
Wójta Gminy Pilchowice
o pierwszym przetargu ustnym
nieograniczonym na wydzierżawienie
części nieruchomości rolnej położonej
w miejscowości Pilchowice
wskazanej w Zarządzeniu nr 0050.60.2026
z dnia 12 maja 2026

Pilchowice, dnia.....

OŚWIADCZENIE

Ja, niżej podpisany/a, jako uczestnik I przetargu ustnego nieograniczonego na wydzierżawienie nieruchomości rolnej położonej w miejscowości Pilchowice, stanowiącej działkę ewidencyjną nr: 146/12 ark. mapy 11 obręb Pilchowice, dla której Sąd Rejonowy w Gliwicach prowadzi księgę wieczystą nr [REDAKTOWANE] o pow. 1,5019 ha, na cele rolnicze, oświadczam że:

- nie zalegam z żadnymi płatnościami (podatkowymi, cywilnoprawnymi oraz związanymi z opłatami lokalnymi) na rzecz Gminy Pilchowice,
- zapoznałem/am się z warunkami przetargu,
- nie będę prowadził/-a na dzierżawionym terenie odzysku odpadów w procesie odzysku R10, zgodnie z kodowaniem ustalonym przez ustawę z dn. 14.12.2012r. o odpadach, co oznacza zakaz stosowania na dzierżawionym gruncie komunalnych osadów ściekowych, przemysłowych osadów ściekowych oraz osadów z biogazowni,
- jednocześnie oświadczam pod rygorem niedopuszczenia do przetargu, że w ciągu ostatnich 5 lat (licząc od daty ogłoszenia przetargu) nie odmówiłem/am zawarcia umowy dzierżawy rzeczonyj nieruchomości mimo zwycięstwa w uprzednio zorganizowanym przetargu oraz nie występowałem/am o przedterminowe rozwiązanie umowy dzierżawy, której przedmiotem była przedmiotowa nieruchomość.

Wszystkie informacje zawarte w niniejszym oświadczeniu oraz przedłożonych dokumentach są zgodne z prawdą i stanem faktycznym. Jestem świadomy/a, że stwierdzenie nieprawdy w powyższych punktach skutkuje wykluczeniem z przetargu.

.....
(podpis)

Załącznik nr F do ogłoszenia
Wójta Gminy Pilchowice
o pierwszym przetargu ustnym nieograniczonym
na wydzierżawienie części nieruchomości rolnej
położonej w miejscowości Pilchowice
wskazanej w Zarządzeniu nr 0050.60.2026
z dnia 12 maja 2026
Pilchowice, dnia.....

OŚWIADCZENIE

Ja, niżej podpisany/a, jako uczestnik I przetargu ustnego nieograniczonego na wydzierżawienie nieruchomości rolnej położonej w miejscowości Pilchowice, stanowiącej działkę ewidencyjną nr: 98/8 ark. mapy 12 obręb Pilchowice, dla której Sąd Rejonowy w Gliwicach prowadzi księgę wieczystą nr [REDAKTOWANE] o pow. 2,1210 ha, na cele rolnicze, oświadczam że:

- nie zalegam z żadnymi płatnościami (podatkowymi, cywilnoprawnymi oraz związanymi z opłatami lokalnymi) na rzecz Gminy Pilchowice,
- zapoznałem/am się z warunkami przetargu,
- nie będę prowadził/-a na dzierżawionym terenie odzysku odpadów w procesie odzysku R10, zgodnie z kodowaniem ustalonym przez ustawę z dn. 14.12.2012r. o odpadach, co oznacza zakaz stosowania na dzierżawionym gruncie komunalnych osadów ściekowych, przemysłowych osadów ściekowych oraz osadów z biogazowni,
- jednocześnie oświadczam pod rygorem niedopuszczenia do przetargu, że w ciągu ostatnich 5 lat (licząc od daty ogłoszenia przetargu) nie odmówiłem/am zawarcia umowy dzierżawy rzeczonyj nieruchomości mimo zwycięstwa w uprzednio zorganizowanym przetargu oraz nie występowałem/am o przedterminowe rozwiązanie umowy dzierżawy, której przedmiotem była przedmiotowa nieruchomość.

Wszystkie informacje zawarte w niniejszym oświadczeniu oraz przedłożonych dokumentach są zgodne z prawdą i stanem faktycznym. Jestem świadomy/a, że stwierdzenie nieprawdy w powyższych punktach skutkuje wykluczeniem z przetargu.

.....
(podpis)

Załącznik nr G do ogłoszenia
Wójta Gminy Pilchowice o pierwszym przetargu
ustnym nieograniczonym na
wyzierżawienie części
nieruchomości rolnej położonej
w miejscowości Pilchowice
wskazanej w Zarządzeniu nr 0050.60.2026
z dnia 12 maja 2026.

Pilchowice, dnia.....
OŚWIADCZENIE

Ja, niżej podpisany/a, jako uczestnik I przetargu ustnego nieograniczonego na wydzierżawienie nieruchomości rolnej położonej w miejscowości Pilchowice, stanowiącej działki ewidencyjne nr: 448/320, 447/319 –część działki ark. mapy 1 obręb Pilchowice, dla której Sąd Rejonowy w Gliwicach prowadzi księgę wieczystą nr [REDAKTED] o łącznej pow. 0,4555 ha, na cele rolnicze, oświadczam że:

- nie zalegam z żadnymi płatnościami (podatkowymi, cywilnoprawnymi oraz związanymi z opłatami lokalnymi) na rzecz Gminy Pilchowice,
- zapoznałem/am się z warunkami przetargu,
- nie będę prowadził/-a na dzierżawionym terenie odzysku odpadów w procesie odzysku R10, zgodnie z kodowaniem ustalonym przez ustawę z dn. 14.12.2012r. o odpadach, co oznacza zakaz stosowania na dzierżawionym gruncie komunalnych osadów ściekowych, przemysłowych osadów ściekowych oraz osadów z biogazowni,
- mam świadomość, że działka stanowiąca przedmiot dzierżawy nie posiada odpowiedniego skomunikowania z drogą publiczną, wobec czego na cały czas trwania umowy dzierżawy będę zobowiązany/a do zapewnienia dostępu do rzeczonoego terenu własnym staraniem i na własny koszt.
- jednocześnie oświadczam pod rygorem niedopuszczenia do przetargu, że w ciągu ostatnich 5 lat (licząc od daty ogłoszenia przetargu) nie odmówiłem/am zawarcia umowy dzierżawy rzeczonojej nieruchomości mimo zwycięstwa w uprzednio zorganizowanym przetargu oraz nie występowałem/am o przedterminowe rozwiązanie umowy dzierżawy, której przedmiotem była przedmiotowa nieruchomość.

Wszystkie informacje zawarte w niniejszym oświadczeniu oraz przedłożonych dokumentach są zgodne z prawdą i stanem faktycznym. Jestem świadomy/a, że stwierdzenie nieprawdy w powyższych punktach skutkuje wykluczeniem z przetargu.

.....

(podpis)

Załącznik nr H do ogłoszenia
Wójta Gminy Pilchowice
o pierwszym przetargu ustnym nieograniczonym
na wydzierżawienie części nieruchomości rolnych
położonych w miejscowości Stanica
wskazanych w Zarządzeniu nr 0050.60.2026
z dnia 12 maja 2026.
Pilchowice, dnia.....

OŚWIADCZENIE

Ja, niżej podpisany/a, jako uczestnik I przetargu ustnego nieograniczonego na wydzierżawienie nieruchomości rolnych położonych w miejscowości Stanica, stanowiących działki ewidencyjne nr: 310/30, 428/31, 429/31, 53 ark. mapy 4 obręb Stanica, dla których Sąd Rejonowy w Gliwicach prowadzi księgi wieczyste nr [REDAKTOWANE], [REDAKTOWANE] o łącznej pow. 10,3247 ha, na cele rolnicze, oświadczam że:

- nie zalegam z żadnymi płatnościami (podatkowymi, cywilnoprawnymi oraz związanymi z opłatami lokalnymi) na rzecz Gminy Pilchowice,
- zapoznałem/am się z warunkami przetargu,
- nie będę prowadził/-a na dzierżawionym terenie odzysku odpadów w procesie odzysku R10, zgodnie z kodowaniem ustalonym przez ustawę z dn. 14.12.2012r. o odpadach, co oznacza zakaz stosowania na dzierżawionym gruncie komunalnych osadów ściekowych, przemysłowych osadów ściekowych oraz osadów z biogazowni,
- jednocześnie oświadczam pod rygorem niedopuszczenia do przetargu, że w ciągu ostatnich 5 lat (licząc od daty ogłoszenia przetargu) nie odmówiłem/am zawarcia umowy dzierżawy rzeczonyj nieruchomości mimo zwycięstwa w uprzednio zorganizowanym przetargu oraz nie występowałem/am o przedterminowe rozwiązanie umowy dzierżawy, której przedmiotem była przedmiotowa nieruchomość.

Wszystkie informacje zawarte w niniejszym oświadczeniu oraz przedłożonych dokumentach są zgodne z prawdą i stanem faktycznym. Jestem świadomy/a, że stwierdzenie nieprawdy w powyższych punktach skutkuje wykluczeniem z przetargu.

.....
(podpis)

Załącznik nr I do ogłoszenia
Wójta Gminy Pilchowice o pierwszym
przetargu ustnym nieograniczonym
na wydzierżawienie części nieruchomości
rolnej położonej w miejscowości Żernica
wskazanej w Zarządzeniu nr 0050.60.2026
z dnia 12 maja 2026.

Pilchowice, dnia.....

OŚWIADCZENIE

Ja, niżej podpisany/a, jako uczestnik I przetargu ustnego nieograniczonego na wydzierżawienie nieruchomości rolnej położonej w miejscowości Żernica, stanowiącej działkę ewidencyjną nr: 511/103 ark. mapy 3 obręb Żernica, dla której Sąd Rejonowy w Gliwicach prowadzi księgę wieczystą nr [REDAKTOWANE] o pow. 0,1012 ha, na cele rolnicze, oświadczam że:

- nie zalegam z żadnymi płatnościami (podatkowymi, cywilnoprawnymi oraz związanymi z opłatami lokalnymi) na rzecz Gminy Pilchowice,
- zapoznałem/am się z warunkami przetargu,
- nie będę prowadził/-a na dzierżawionym terenie odzysku odpadów w procesie odzysku R10, zgodnie z kodowaniem ustalonym przez ustawę z dn. 14.12.2012r. o odpadach, co oznacza zakaz stosowania na dzierżawionym gruncie komunalnych osadów ściekowych, przemysłowych osadów ściekowych oraz osadów z biogazowni,
- mam świadomość, że działka stanowiąca przedmiot dzierżawy nie posiada odpowiedniego skomunikowania z drogą publiczną, wobec czego na cały czas trwania umowy dzierżawy będę zobowiązany/a do zapewnienia dostępu do rzeczonoego terenu własnym staraniem i na własny koszt,
- jednocześnie oświadczam pod rygorem niedopuszczenia do przetargu, że w ciągu ostatnich 5 lat (licząc od daty ogłoszenia przetargu) nie odmówiłem/am zawarcia umowy dzierżawy rzeczonojej nieruchomości mimo zwycięstwa w uprzednio zorganizowanym przetargu oraz nie występowałem/am o przedterminowe rozwiązanie umowy dzierżawy, której przedmiotem była przedmiotowa nieruchomość.

Wszystkie informacje zawarte w niniejszym oświadczeniu oraz przedłożonych dokumentach są zgodne z prawdą i stanem faktycznym. Jestem świadomy/a, że stwierdzenie nieprawdy w powyższych punktach skutkuje wykluczeniem z przetargu.

.....
(podpis)

Załącznik nr J do ogłoszenia
Wójta Gminy Pilchowice o pierwszym przetargu
ustnym nieograniczonym na
wydzierżawienie części nieruchomości
rolnej położonej w miejscowości
Żernica wskazanej w Zarządzeniu nr 0050.60.2026
z dnia 12 maja 2026.
Pilchowice, dnia.....

OŚWIADCZENIE

Ja, niżej podpisany/a, jako uczestnik I przetargu ustnego nieograniczonego na wydzierżawienie nieruchomości rolnej położonej w miejscowości Żernica, stanowiącej działkę ewidencyjną nr: 499/61 ark. mapy 3 obręb Żernica, dla której Sąd Rejonowy w Gliwicach prowadzi księgę wieczystą nr [REDAKTOWANE] o pow. 0,4020 ha, na cele rolnicze, oświadczam że:

- nie zalegam z żadnymi płatnościami (podatkowymi, cywilnoprawnymi oraz związanymi z opłatami lokalnymi) na rzecz Gminy Pilchowice,
- zapoznałem/am się z warunkami przetargu,
- nie będę prowadził/-a na dzierżawionym terenie odzysku odpadów w procesie odzysku R10, zgodnie z kodowaniem ustalonym przez ustawę z dn. 14.12.2012r. o odpadach, co oznacza zakaz stosowania na dzierżawionym gruncie komunalnych osadów ściekowych, przemysłowych osadów ściekowych oraz osadów z biogazowni,
- mam świadomość, że działka stanowiąca przedmiot dzierżawy nie posiada odpowiedniego skomunikowania z drogą publiczną, wobec czego na cały czas trwania umowy dzierżawy będę zobowiązany/a do zapewnienia dostępu do rzeczonoego terenu własnym staraniem i na własny koszt,
- jednocześnie oświadczam pod rygorem niedopuszczenia do przetargu, że w ciągu ostatnich 5 lat (licząc od daty ogłoszenia przetargu) nie odmówiłem/am zawarcia umowy dzierżawy rzeczonojej nieruchomości mimo zwycięstwa w uprzednio zorganizowanym przetargu oraz nie występowałem/am o przedterminowe rozwiązanie umowy dzierżawy, której przedmiotem była przedmiotowa nieruchomość.

Wszystkie informacje zawarte w niniejszym oświadczeniu oraz przedłożonych dokumentach są zgodne z prawdą i stanem faktycznym. Jestem świadomy/a, że stwierdzenie nieprawdy w powyższych punktach skutkuje wykluczeniem z przetargu.

.....
(podpis)

Załącznik nr K do ogłoszenia
Wójta Gminy Pilchowice
o pierwszym przetargu ustnym nieograniczonym
na wydzierżawienie części nieruchomości
rolnej położonej w miejscowości Żernica wskazanej
w Zarządzeniu nr 0050.60.2026
z dnia 12 maja 2026
Pilchowice, dnia.....

OŚWIADCZENIE

Ja, niżej podpisany/a, jako uczestnik I przetargu ustnego nieograniczonego na wydzierżawienie nieruchomości rolnej położonej w miejscowości Żernica, stanowiącej działkę ewidencyjną nr: 1027/121 ark. mapy 6 obręb Żernica, dla której Sąd Rejonowy w Gliwicach prowadzi księgę wieczystą nr [REDAKTOWANE] o pow. 0,4816 ha, na cele rolnicze, oświadczam że:

- nie zalegam z żadnymi płatnościami (podatkowymi, cywilnoprawnymi oraz związanymi z opłatami lokalnymi) na rzecz Gminy Pilchowice,
- zapoznałem/am się z warunkami przetargu,
- nie będę prowadził/-a na dzierżawionym terenie odzysku odpadów w procesie odzysku R10, zgodnie z kodowaniem ustalonym przez ustawę z dn. 14.12.2012r. o odpadach, co oznacza zakaz stosowania na dzierżawionym gruncie komunalnych osadów ściekowych, przemysłowych osadów ściekowych oraz osadów z biogazowni,
- jednocześnie oświadczam pod rygorem niedopuszczenia do przetargu, że w ciągu ostatnich 5 lat (licząc od daty ogłoszenia przetargu) nie odmówiłem/am zawarcia umowy dzierżawy rzeczonyj nieruchomości mimo zwycięstwa w uprzednio zorganizowanym przetargu oraz nie występowałem/am o przedterminowe rozwiązanie umowy dzierżawy, której przedmiotem była przedmiotowa nieruchomość.

Wszystkie informacje zawarte w niniejszym oświadczeniu oraz przedłożonych dokumentach są zgodne z prawdą i stanem faktycznym. Jestem świadomy/a, że stwierdzenie nieprawdy w powyższych punktach skutkuje wykluczeniem z przetargu.

.....
(podpis)