

ZARZĄDZENIE NR 0050.32.2026
WÓJTA GMINY PILCHOWICE

z dnia 30 marca 2026 r.

w sprawie ogłoszenia pierwszych przetargów ustnych nieograniczonych na wydzierżawienie nieruchomości rolnych położonych w miejscowościach: Wilcza, Pilchowice i Stanica stanowiących własność Gminy Pilchowice.

Na podstawie art. 26 ust. 1, art. 30 ust. 2 pkt 2 i 3 ustawy z dnia 8 marca 1990 r. o samorządzie gminnym (t.j. Dz. U. z 2025r., poz. 1153 ze zm.), art. 13 ust. 1, art. 25 ust. 1, art. 38 ust. 1 i 2, art. 40 ust. 1 pkt 1, ust. 2 i ust. 3 ustawy z dnia 21 sierpnia 1997 r. o gospodarce nieruchomościami (t.j. Dz. U. z 2026r., poz. 399) oraz § 2 uchwały Rady Gminy Pilchowice Nr XIV/88/07 z dnia 5 grudnia 2007 r., w sprawie zasad gospodarowania nieruchomościami stanowiącymi własność Gminy Pilchowice (Dz. Urz. Woj. Śląskiego Nr 14 poz. 407 z dnia 29 stycznia 2008r.), zmienionej uchwałą Rady Gminy Pilchowice Nr XXXV/242/09 z dnia 10 września 2009 r., w sprawie zmiany uchwały Rady Gminy Pilchowice Nr XIV/88/07 z dnia 5 grudnia 2007 r., w sprawie zasad gospodarowania nieruchomościami stanowiącymi własność Gminy Pilchowice (Dz. Urz. Woj. Śląskiego Nr 194, poz. 3491 z dnia 4 listopada 2009r.)

zarządzam, co następuje:

§ 1. Oglašzam pierwsze przetargi ustne nieograniczone na wydzierżawienie nieruchomości rolnych położonych w miejscowościach: Wilcza Pilchowice i Stanica, stanowiących własność Gminy Pilchowice, oznaczonych w ewidencji gruntów jako działki ewidencyjne nr:

- 1) **86/7-część ark. mapy 6 obręb Wilcza, o pow. 0,1733 ha**, dla której Sąd Rejonowy w Gliwicach prowadzi księgę wieczystą nr GL1G/████████/1, **158/14-część ark. mapy 3 obręb Wilcza, o pow. 2,7878 ha**, dla której Sąd Rejonowy w Gliwicach prowadzi księgę wieczystą nr GL1G/████████/0, **234/15 ark. mapy 3 obręb Wilcza, o pow. 1,5306 ha**, dla której Sąd Rejonowy w Gliwicach prowadzi księgę wieczystą nr GL1G/████████/0, **235/14 ark. mapy 3 obręb Wilcza, o pow. 0,1310 ha**, dla której Sąd Rejonowy w Gliwicach prowadzi księgę wieczystą nr GL1G/████████/0, **236/16-część ark. mapy 3 obręb Wilcza, o pow. 0,3439 ha**, dla której Sąd Rejonowy prowadzi księgę wieczystą nr GL1G/████████/0, **o łącznej powierzchni 4,9666 ha** (ogłoszenie o przetargu stanowi załącznik nr 1 do niniejszego zarządzenia),
- 2) **825/2 ark. mapy 2 obręb Wilcza o pow. 1,6435 ha**, dla której Sąd Rejonowy w Gliwicach prowadzi księgę wieczystą nr GL1G/████████/5, **854/2 ark. mapy 2 obręb Wilcza o pow. 1,7222 ha**, dla której Sąd Rejonowy w Gliwicach prowadzi księgę wieczystą nr GL1G/████████/5, **1108/14 ark. mapy 2 obręb Wilcza o pow. 1,7142 ha**, dla której Sąd Rejonowy w Gliwicach prowadzi księgę wieczystą nr GL1G/████████/1, **o łącznej powierzchni 5,0799 ha** (ogłoszenie o przetargu stanowi załącznik nr 2 do niniejszego zarządzenia),
- 3) **740/317-część, 741/317, 1010/317 ark. mapy 1 obręb Pilchowice o łącznej pow. 9,2699 ha**, dla których Sąd Rejonowy w Gliwicach prowadzi księgę wieczystą nr GL1G/████████/1 (ogłoszenie o przetargu stanowi załącznik nr 3 do niniejszego zarządzenia),
- 4) **4 ark. mapy 2 obręb Stanica, o pow. 0,6940 ha**, dla której Sąd Rejonowy w Gliwicach prowadzi księgę wieczystą nr GL1G/████████/2, **12 ark. mapy 2 obręb Stanica, o pow. 0,4650 ha**, dla której Sąd Rejonowy w Gliwicach prowadzi księgę wieczystą nr GL1G/████████/6, **58 ark. mapy 2 obręb Stanica, o pow. 0,5130 ha**, dla której Sąd Rejonowy w Gliwicach prowadzi księgę wieczystą nr GL1G/████████/9, **489/43 ark. mapy 2 obręb Stanica, o pow. 0,2320 ha**, dla której Sąd Rejonowy w Gliwicach prowadzi księgę wieczystą nr GL1G/████████/3, **727/9 ark. mapy 2 obręb Stanica, o pow. 0,5264 ha**, dla której Sąd Rejonowy w Gliwicach prowadzi księgę wieczystą nr GL1G/████████/3, **o łącznej pow. 2,4304 ha** (ogłoszenie o przetargu stanowi załącznik nr 4 do niniejszego zarządzenia).

§ 2. 1. Ogłoszenia o przetargach podaje się do publicznej wiadomości, poprzez wywieszenie na tablicy ogłoszeń i zamieszczenie na stronie internetowej Urzędu Gminy.

2. Informację o ogłoszeniu przetargów podaje się do publicznej wiadomości w prasie.

§ 3. Wykonanie zarządzenia powierzam Podinspektorowi w Referacie Planowania Przestrzennego i Gospodarki Nieruchomościami.

§ 4. Nadzór nad wykonaniem zarządzenia pełni Kierownik Referatu Planowania Przestrzennego i Gospodarki Nieruchomościami.

§ 5. Zarządzenie wchodzi w życie z dniem podpisania.

Wójt Gminy Pilchowice

Maciej Gogulla

WÓJT GMINY PILCHOWICE

działając na podstawie art. 26 ust. 1, art. 30 ust. 2 pkt 2 i 3 ustawy z dnia 8 marca 1990 r. o samorządzie gminnym (t. j. Dz. U. z 2025r., poz. 1153 ze zm.), art. 13 ust. 1, art. 25 ust. 1, art. 38 ust. 1 i 2, art. 40 ust. 1 pkt 1, ust. 2 i ust. 3 ustawy z dnia 21 sierpnia 1997 r. o gospodarce nieruchomościami (t. j. Dz. U. z 2026r., poz. 399) oraz § 2 uchwały Rady Gminy Pilchowice Nr XIV/88/07 z dnia 5 grudnia 2007 r., w sprawie zasad gospodarowania nieruchomościami stanowiącymi własność Gminy Pilchowice (Dz. Urz. Woj. Śląskiego Nr 14 poz. 407 z dnia 29 stycznia 2008r.), zmienionej uchwałą Rady Gminy Pilchowice Nr XXXV/242/09 z dnia 10 września 2009 r., w sprawie zmiany uchwały Rady Gminy Pilchowice Nr XIV/88/07 z dnia 5 grudnia 2007 r., w sprawie zasad gospodarowania nieruchomościami stanowiącymi własność Gminy Pilchowice (Dz. Urz. Woj. Śląskiego Nr 194, poz. 3491 z dnia 4 listopada 2009r.)

o g ł a s z a:

pierwszy przetarg ustny nieograniczony na wydzierżawienie części nieruchomości rolnych, położonych w miejscowości Wilcza

1. Oznaczenie nieruchomości według księgi wieczystej oraz katastru nieruchomości:

Przedmiotem wydzierżawienia jest część nieruchomości rolnych położonych w miejscowości Wilcza w Gminie Pilchowice woj. śląskie, będącej własnością Gminy Pilchowice, stanowiącej działki ewidencyjne nr:

- **86/7-część ark. mapy 6 obręb Wilcza, o pow. 0,1733 ha,**
opisana w KW nr GL1G/██████████/1,
- **158/14-część ark. mapy 3 obręb Wilcza, o pow. 2,7878 ha,**
opisana w KW nr GL1G/██████████/0,
- **234/15 ark. mapy 3 obręb Wilcza, o pow. 1,5306 ha,**
opisana w KW nr GL1G/██████████/0,
- **235/14 ark. mapy 3 obręb Wilcza, o pow. 0,1310 ha,**
opisana w KW nr GL1G/██████████/0,
- **236/16-część ark. mapy 3 obręb Wilcza, o pow. 0,3439 ha,**
opisana w KW nr GL1G/██████████/0.

W dziale III – Prawa, roszczenia i ograniczenia księgi wieczystej nr GL1G/██████████/1 figuruje następujący wpis:

Numer wpisu: 1

Rodzaj wpisu: OSTRZEŻENIE

Treść wpisu: OSTRZEŻENIE O NIEZGODNOŚCI TREŚCI KSIĘGI WIECZYSTEJ Z RZECZYWISTYM STANEM PRAWNYM POLEGAJĄCE NA TYM, ŻE DLA DZIAŁKI NR 139/123 OBJĘTEJ NINIEJSZĄ KSIĘGĄ WIECZYSTĄ PROWADZONA JEST RÓWNIEŻ KSIĘGA WIECZYSTA NR GL1G/██████████/3 Z ODMIENNYM STANEM PRAWNYM.

Wyżej wskazany wpis nie dotyczy działki nr 86/7 ark. mapy 6 obręb Wilcza, której część stanowi przedmiot przetargu.

2. Powierzchnia nieruchomości:

Powierzchnia części nieruchomości przeznaczonych do dzierżawy: 4,9666 ha.

3. Opis nieruchomości:

Działki nr: 86/7-część ark. mapy 6, 158/14-część, 234/15, 235/14 i 236/16-część ark. mapy 3 obręb Wilcza przeznaczone do dzierżawy są niezabudowane, położone przy ul. Wysokiej w Wilczy, w przeważającej części uprawiane są rolniczo, w niewielkim fragmencie działka nr 158/14 jest porośnięta drzewami. Kształt działek regularny, zbliżony do prostokąta. Działki nr: 86/7-część i 158/14-część oraz 234/15, 235/14 i 236/16-część tworzą dwa zwarte kompleksy rolnicze. Otoczenie stanowią pola uprawne oraz zabudowa mieszkaniowa jednorodzinna.

Działki nr: 86/7-część, 158/14-część, 234/15, 235/14 i 236/16-część przeznaczone do dzierżawy posiadają bezpośredni dostęp do ogólnodostępnej drogi gminnej ul Wysokiej w Wilczy.

Przez działki nr 158/14 i 234/15 przebiega napowietrzna linia elektroenergetyczna średniego napięcia oraz przewód gazowy podwyższonego ciśnienia. Ponadto zarówno na działce nr 158/14 i nr 234/15 znajduje się słup energetyczny.



Rys. nr 1 Obszar przeznaczony do dzierżawy oznaczono kolorem niebieskim

Zgodnie z danymi ujawnionymi w ewidencji gruntów i budynków, na powierzchnię działek przeznaczonych do dzierżawy składają się następujące użytki:

Nr działki	Rodzaj użytku	Pow. użytku
86/7	RV	0,1638 ha
	Bp	0,0095 ha

158/14	RV	2,2482 ha
	ŁV	0,5396 ha
234/15	RIVb	1,4299 ha
	ŁIV	0,1007 ha
235/14	RV	0,0167 ha
	ŁIV	0,1143 ha
236/16	RV	0,3439 ha

4. Przeznaczenie nieruchomości w miejscowym planie i sposób jego zagospodarowania:

Działki przeznaczone do dzierżawy znajdują się na obszarze przeznaczonym w miejscowym planie zagospodarowania przestrzennego gminy Pilchowice, obejmującym teren jednostki osadniczej Wilcza, w tym fragment terenu górniczego „Szczygłowice”, zatwierdzonym uchwałą Rady Gminy Pilchowice Nr LV/415/18 z dnia 16 października 2018 r. (Dz. Urz. Woj. Śl. poz. 6559 z dnia 23 października 2018 r.) pod:

Nr działki	Symbol w MPZP*
86/7	ITO, ZE (niewielki fragment)
158/14	ITO, ZE, R
234/15	R, ZE (niewielki fragment)
235/14	ZE, R (niewielki fragment)
236/16	R, ZE (niewielki fragment)

* Oznaczenie symboli stosowanych w MPZP:

R – tereny rolnicze,

ITO – teren gospodarki odpadami,

ZE – tereny zieleni pełniące funkcje ciągów ekologicznych.

Ze szczegółowymi ustaleniami miejscowego planu zagospodarowania przestrzennego można się zapoznać na stronie internetowej <https://pilchowice.e-mapa.net/> lub w Urzędzie Gminy w Pilchowicach ul. Dworcowej 15, pokój nr 4.

Zgodnie z art. 35 ustawy z dnia 27 marca 2003r. o planowaniu i zagospodarowaniu przestrzennym (t. j. Dz. U. z 2024r., poz. 1130 ze zm.) tereny, których przeznaczenie plan miejscowy zmienia, mogą być wykorzystywane w sposób dotychczasowy do czasu ich zagospodarowania zgodnie z tym planem, chyba że w planie ustalono inny sposób ich tymczasowego zagospodarowania.

Sposób zagospodarowania: czasowa dzierżawa z przeznaczeniem na użytkowanie rolnicze.

5. Termin zagospodarowania nieruchomości:

Umowa dzierżawy zostanie zawarta na czas oznaczony **do 10 lat**.

6. Wysokość stawek procentowych opłat z tytułu użytkowania wieczystego:

- nie dotyczy.

7. Wysokość opłat z tytułu dzierżawy:

Roczna stawka czynszu dzierżawnego stanowić będzie wartość uzyskaną w licytacji, jednak nie mniej niż 265,00 zł/rok.

8. Terminy wnoszenia opłat:

Czynsz dzierżawny płatny będzie rocznie **do 15 grudnia każdego roku**.

9. Zasady aktualizacji opłat:

Wydzierżawiająca zastrzega sobie prawo do corocznej waloryzacji czynszu wskaźnikiem cen towarów i usług konsumpcyjnych, ogłoszonym przez Prezesa Głównego Urzędu Statystycznego, za rok poprzedni.

Wydzierżawiający zastrzega, że w czasie trwania umowy, wylicytowana stawka czynszu dzierżawnego może ulec zmianie, w sytuacji łącznego zaistnienia niżej wskazanych przesłanek:

- zmiany stawek czynszu dzierżawnego nieruchomości gruntowych wchodzących w skład gminnego zasobu nieruchomości Gminy Pilchowice, określonych w Zarządzeniu Wójta Gminy Pilchowice Nr 0050.8.2026 z dnia 22 stycznia 2026r.,
- ustalenia nowej stawki czynszu w kwocie wyższej niż ta, która została ustalona w wyniku licytacji.

W przypadku zmiany czynszu dzierżawnego, wysokość czynszu ulegnie zmianie począwszy od kolejnego roku kalendarzowego. Wydzierżawiający poinformuje Dzierżawcę o zmianie wysokości czynszu stosownym pismem.

10. Informacja o przeznaczeniu do oddania w dzierżawę:

Przedmiotowe działki przeznaczone zostały do oddania w dzierżawę w trybie przetargu ustnego nieograniczonego, na okres do 10 lat, na cele rolne.

11. Termin do złożenia wniosku przez osoby, którym przysługuje pierwszeństwo w nabyciu nieruchomości na podst. art. 34 ust. 1 pkt 1 i pkt 2 ustawy o gospodarce nieruchomościami:

- nie dotyczy

12. Cena wywoławcza nieruchomości:

Cena wywoławcza stanowiąca roczną stawkę czynszu dzierżawnego wynosi **265,00 zł** (słownie: dwieście sześćdziesiąt pięć złotych 00/100).

Cena wywoławcza została określona w oparciu o roczną stawkę czynszu dzierżawnego za grunty rolne (grunty orne, użytki zielone) klasy III i IV tj. 60 zł za 1 ha, stawkę czynszu dzierżawnego za grunty rolne (grunty orne, użytki zielone) klasy V tj. 50 zł za 1 ha oraz stawkę czynszu dzierżawnego za grunty pozostałe tj. 40 zł za 1 ha (zgodnie z Zarządzeniem Nr 0050.8.2026 Wójta Gminy Pilchowice z dnia 22 stycznia 2026r.).

13. Obciążenia nieruchomości:

Dla działki ewidencyjnej nr 86/7 ark. mapy 6 obręb Wilcza przeznaczonej do dzierżawy Sąd Rejonowy w Gliwicach prowadzi księgę wieczystą nr GL1G/ [REDAKTOWANE] /1. W dziale III – Prawa, roszczenia i ograniczenia księgi wieczystej nr GL1G/ [REDAKTOWANE] /1 figuruje następujący wpis:

Numer wpisu: 1

Rodzaj wpisu: OSTRZEŻENIE

Treść wpisu: OSTRZEŻENIE O NIEZGODNOŚCI TREŚCI KSIĘGI WIECZYTEJ Z RZECZYWISTYM STANEM PRAWNYM POLEGAJĄCE NA TYM, ŻE DLA DZIAŁKI NR 139/123 OBJĘTEJ NINIEJSZĄ KSIĘGĄ WIECZYSTĄ PROWADZONA JEST RÓWNIEŻ KSIĘGA WIECZYSTA NR GL1G/ [REDAKTOWANE] /3 Z ODMIENNYM STANEM PRAWNYM.

Wyżej wskazany wpis nie dotyczy działki nr 86/7 ark. mapy 6 obręb Wilcza, której część stanowi przedmiot przetargu.

Dla działek ewidencyjnych nr: 158/14, 234/15, 235/14 i 236/16 ark. mapy 3 obręb Wilcza przeznaczonych do dzierżawy Sąd Rejonowy w Gliwicach prowadzi księgę wieczystą nr GL1G/ [REDAKTOWANE] /0, wolną od obciążeń i zobowiązań.

14. Zobowiązania, których przedmiotem jest nieruchomość:

- nie dotyczy.

15. Termin i miejsce przetargu

Przetarg odbędzie się dnia **7 maja 2026r. o godz. 09:00** w sali przy ul. Damrota 5, 44-145 Pilchowice (naprzeciwko budynku Urzędu Gminy Pilchowice).

16. Wysokość wadium, formy, termin i miejsce jego wniesienia:

Wadium w wysokości **53,00 zł** (słownie: pięćdziesiąt trzy złote 00/100) należy wnieść w formie pieniężnej na konto Urzędu Gminy nr **15 8460 0008 2002 0005 8825 0009** Mikołowski Bank Spółdzielczy w Mikołowie. Wadium winno być uznane na rachunku gminy najpóźniej w dniu **30 kwietnia 2026r.** Na przetarg należy zgłosić się z dowodem wniesienia wadium.

W tytule wpłaty należy wpisać: **„Przetarg – dzierżawa działek nr: 86/7-cz., 158/14-cz., 234/15, 235/14, 236/16-cz. Wilcza, imię i nazwisko osoby lub nazwa podmiotu, przez którego nieruchomości będą dzierżawione.”**

Wadium wniesione w pieniądzu przez uczestnika przetargu, który przetarg wygra, zalicza się na poczet należnego czynszu dzierżawnego.

Pozostałym uczestnikom przetargu, którzy nie zostaną dzierżawcami nieruchomości, wadium zostanie zwrócone na podane konto bankowe, w terminie 3 dni od dnia, odpowiednio: odwołania/zamknięcia/unieważnienia/zakończenia wynikiem negatywnym przetargu.

17. Sposób ustalenia opłaty z tytułu użytkowania wieczystego:

– nie dotyczy.

18. Warunki uczestnictwa w przetargu:

Uczestnikami przetargu mogą być polskie i zagraniczne osoby fizyczne posiadające pełną zdolność do czynności prawnych (bądź ich pełnomocnicy, na podstawie pisemnego pełnomocnictwa), polskie i zagraniczne osoby prawne i inne osoby ustawowe, należycie reprezentowane.

Warunkiem udziału w przetargu jest wniesienie wadium w wymaganym terminie i wysokości oraz okazanie komisji przetargowej przed otwarciem przetargu oryginału dowodu wniesienia wadium, dowodu osobistego lub w przypadku przedsiębiorców dodatkowo aktualnego wpisu do ewidencji działalności gospodarczej, aktualnego odpisu z Krajowego Rejestru Sądowego i zgodę organów statutowych na dzierżawę nieruchomości.

Uczestnik przetargu zobowiązany jest także do złożenia oświadczenia, z którego będzie wynikać, iż:

- nie posiada żadnych zaległości finansowych wobec Gminy Pilchowice,
- zapoznał się z warunkami przetargu i przyjmuje je bez zastrzeżeń,
- nie będzie prowadził na dzierżawionym terenie odzysku odpadów w procesie odzysku R10, zgodnie z kodowaniem ustalonym przez ustawę z dn. 14.12.2012r. o odpadach, co oznacza zakaz stosowania na dzierżawionym gruncie komunalnych osadów ściekowych, przemysłowych osadów ściekowych oraz osadów z biogazowni,
- w okresie 5 lat przed datą ogłoszenia niniejszego przetargu nie uchylił się od zawarcia umowy dzierżawy po wygraniu przetargu na tę samą nieruchomość, lub nie wystąpił o przedterminowe rozwiązanie umowy dzierżawy, przedmiotem której była rzeczona nieruchomość.

Warunkiem udziału w przetargu jest spełnienie wyżej wskazanych przesłanek oraz złożenie stosownych oświadczeń w tym zakresie.

Wzór oświadczenia stanowi załącznik nr B do ogłoszenia Wójta Pilchowice o pierwszym przetargu ustnym nieograniczonym na wydzierżawienie części nieruchomości rolnych położonych w miejscowości Wilcza, stanowiących własność Gminy Pilchowice.

Pełnomocnicy osób fizycznych oraz osoby fizyczne umocowane do działania w imieniu osób prawnych winne przedstawić pełnomocnictwo mocodawcy w formie pisemnej z notarialnie poświadczonym podpisem.

Niezłożenie (tudzież nieokazanie) któregokolwiek z wymienionych dokumentów lub oświadczeń, a także poświadczenie nieprawdy w zakresie dotyczącym przesłanek warunkujących udział w niniejszym przetargu na dzierżawę nieruchomości gminnej, stanowi podstawę do niedopuszczenia oferenta do udziału w przetargu.

19. Przetarg jest ważny bez względu na liczbę uczestników przetargu, jeżeli przynajmniej jeden uczestnik zaoferował co najmniej jedno postąpienie powyżej ceny wywoławczej. Wysokość postąpienia nie może wynosić mniej niż 1% wywoławczej stawki czynszu dzierżawy, z zaokrągleniem w górę do pełnych dziesiątek złotych.

20. Skutki uchylenia się od zawarcia umowy dzierżawy nieruchomości rolnej:

Szczegółowy termin i miejsce zawarcia umowy zostaną określone przez Wydierżawiającego w ciągu 21 dni od dnia rozstrzygnięcia przetargu w odrębnym zawiadomieniu.

Jeżeli osoba ustalona jako Dzierżawca nieruchomości nie przystąpi bez usprawiedliwienia do zawarcia umowy dzierżawy w miejscu i terminie podanych w zawiadomieniu, Wydierżawiający odstąpi od zawarcia umowy, a wpłacone wadium nie będzie podlegać zwrotowi.

21. Dodatkowe informacje:

Przetarg przeprowadzony zostanie w oparciu o odpowiednie stosowanie przepisów rozporządzenia Rady Ministrów z dnia 14 września 2004r. w sprawie sposobu i trybu przeprowadzania przetargów oraz rokowań na zbycie nieruchomości (t. j. Dz. U. z 2021r., poz. 2213).

Wójt Gminy Pilchowice zastrzega sobie prawo do:

- a) przesunięcia terminu przetargu, a w uzasadnionych przypadkach odwołania przetargu, informując o tym niezwłocznie w formie właściwej dla ogłoszenia o przetargu,
- b) zamknięcia przetargu,
- c) unieważnienia przetargu,
- d) zakończenia przetargu wynikiem negatywnym, jeżeli nikt nie przystąpił do przetargu ustnego lub żaden z uczestników nie zaoferuje postąpienia ponad stawkę wywoławczą czynszu dzierżawnego.

Uczestnik przetargu może, w terminie 7 dni od dnia ogłoszenia wyniku przetargu ustnego, zaskarżyć czynności związane z przeprowadzeniem przetargu do Wójta Gminy Pilchowice.

Klauzula informacyjna dot. przetwarzania danych osobowych na podstawie obowiązku prawnego ciążącego na administratorze w zakresie dzierżawy nieruchomości gminnych stanowi Załącznik Nr A do ogłoszenia Wójta Gminy Pilchowice o pierwszych przetargach ustnych nieograniczonych na wydierżawienie nieruchomości rolnych położonych w miejscowościach: Wilcza, Pilchowice i Stanica, stanowiących własność Gminy Pilchowice.

Treść niniejszego ogłoszenia wywiesza się na tablicy ogłoszeń w siedzibie Urzędu Gminy Pilchowice przy ul. Damrota 6 w Pilchowicach, na stronie internetowej Urzędu Gminy www.bip.pilchowice.pl w zakładce „*Sprzedaż mienia oraz wykazy nieruchomości – Zamieszkał w Gminie Pilchowice*” oraz w prasie.

Informacja o wyniku przetargu zostanie zamieszczona na stronie internetowej Urzędu Gminy www.bip.pilchowice.pl oraz na tablicy ogłoszeń w siedzibie Urzędu Gminy.

Z ustaleniami miejscowego planu zagospodarowania przestrzennego należy zapoznać się przed przystąpieniem do przetargu na stronach internetowych www.bip.pilchowice.pl, <https://pilchowice.e-mapa.net/> lub w Urzędzie Gminy w Pilchowicach ul. Dworcowej 15, pokój nr 4.

Informacja przestrzenna (w tym dotycząca położenia działki) dostępna jest poprzez usługę WEBEWID - Powiatowy System Informacji Przestrzennej: <https://gliwicki.webewid.pl/e-uslugi/portal-mapowy> oraz na stronach geoportal.gov.pl i mapy.geoportal.gov.pl.

Dodatkowych informacji dot. przetargu udziela Pani Julia Siwczyk - Urząd Gminy w Pilchowicach ul. Dworcowa 15 pokój nr 4, tel. 32/332-71-67.

Maciej Gogulla

Wójt Gminy Pilchowice

WÓJT GMINY PILCHOWICE

działając na podstawie art. 26 ust. 1, art. 30 ust. 2 pkt 2 i 3 ustawy z dnia 8 marca 1990 r. o samorządzie gminnym (t. j. Dz. U. z 2025r., poz. 1153 ze zm.), art. 13 ust. 1, art. 25 ust. 1, art. 38 ust. 1 i 2, art. 40 ust. 1 pkt 1, ust. 2 i ust. 3 ustawy z dnia 21 sierpnia 1997 r. o gospodarce nieruchomościami (t. j. Dz. U. z 2026r., poz. 399) oraz § 2 uchwały Rady Gminy Pilchowice Nr XIV/88/07 z dnia 5 grudnia 2007 r., w sprawie zasad gospodarowania nieruchomościami stanowiącymi własność Gminy Pilchowice (Dz. Urz. Woj. Śląskiego Nr 14 poz. 407 z dnia 29 stycznia 2008r.), zmienionej uchwałą Rady Gminy Pilchowice Nr XXXV/242/09 z dnia 10 września 2009 r., w sprawie zmiany uchwały Rady Gminy Pilchowice Nr XIV/88/07 z dnia 5 grudnia 2007 r., w sprawie zasad gospodarowania nieruchomościami stanowiącymi własność Gminy Pilchowice (Dz. Urz. Woj. Śląskiego Nr 194, poz. 3491 z dnia 4 listopada 2009r.)

o g ł a s z a:

pierwszy przetarg ustny nieograniczony na wydzierżawienie części nieruchomości rolnych, położonych w miejscowości Wilcza

1. Oznaczenie nieruchomości według księgi wieczystej oraz katastru nieruchomości:

Przedmiotem wydzierżawienia jest część nieruchomości rolnych położonych w miejscowości Wilcza w Gminie Pilchowice woj. śląskie, będącej własnością Gminy Pilchowice, stanowiącej działki ewidencyjne nr:

- **825/2 ark. mapy 2 obręb Wilcza, o pow. 1,6435 ha,**
opisana w KW nr GL1G/██████████/5,
- **854/2 ark. mapy 2 obręb Wilcza, o pow. 1,7222 ha,**
opisana w KW nr GL1G/██████████/5,
- **1108/14 ark. mapy 2 obręb Wilcza, o pow. 1,7142 ha,**
opisana w KW nr GL1G/██████████/1.

W dziale III – Prawa, roszczenia i ograniczenia księgi wieczystej nr GL1G/██████████/5 figurują następujące wpisy:

Numer wpisu: 1

Rodzaj wpisu: OGRANICZONE PRAWO RZECZOWE ZWIĄZANE Z INNĄ NIERUCHOMOŚCIĄ

Treść wpisu: PRAWO DROGI NA RZECZ KAŻDORAZOWYCH WŁAŚCICIELI WILCZA DOLNA WYKAZ 9 ORAZ ICH PRAWNYCH NASTĘPCÓW - NA PODSTAWIE PAR 5 AKTU WPISANO DNIA 10 KWIETNIA 1906 R.

Rzeczony obciążenie jest datowane na 14.05.1903r.

Numer wpisu: 2

Rodzaj wpisu: INNY WPIS

Treść wpisu: DO NINIEJSZEJ NIERUCHOMOŚCI ZOSTAŁO WSZCZĘTE POSTĘPOWANIE SCALENIOWE GRUNTÓW WE WSI WILCZA

Rzeczony obciążenie jest datowane na 26.03.1982r.

W dziale III – Prawa, roszczenia i ograniczenia księgi wieczystej nr GL1G/ [REDAKTORZ]/1 figuruje następujący wpis:

Numer wpisu: 1

Rodzaj wpisu: INNY WPIS

Treść wpisu: PRAWO ZARZADU I UŻYTKOWANIA NIERUCHOMOŚCI NA RZECZ [REDAKTORZ] Z WILCZY DOLNEJ, NA PODSTAWIE § 5 UMOWY.

Rzeczne obciążenie jest datowane na 25.03.1937r. i zostało przeniesione celem współobciążenia z KW nr [REDAKTORZ]

2. Powierzchnia nieruchomości:

Powierzchnia części nieruchomości przeznaczonych do dzierżawy: 5,0799 ha.

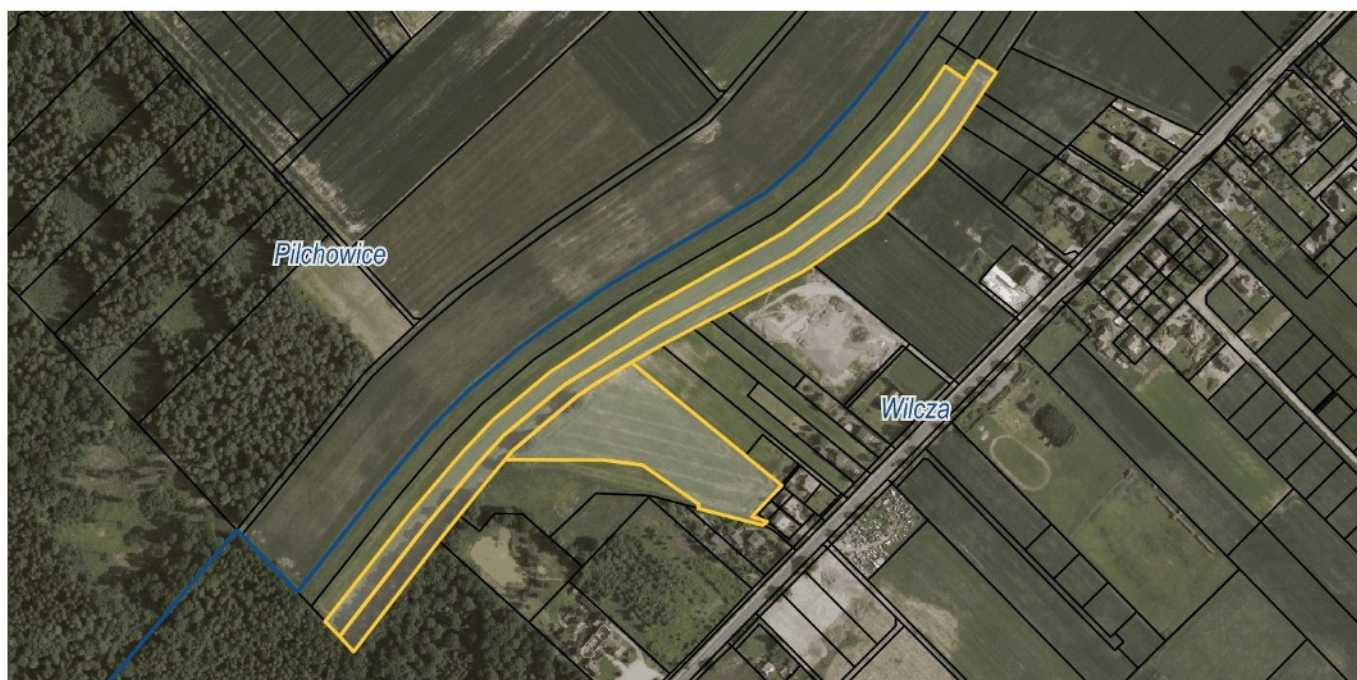
3. Opis nieruchomości:

Działki nr: 825/2, 854/2 i 1108/14 ark. mapy 2 obręb Wilcza przeznaczone do dzierżawy są niezabudowane, położone w rejonie ul. Rybnickiej w Wilczy, w przeważającej części uprawiane są rolniczo, we fragmencie działki nr 825/2 jest porośnięta drzewami. Kształt działek nr: 825/2 i 854/2 regularny. Działka nr 1108/14 o kształcie nieregularnym. Działki przeznaczone do dzierżawy tworzą zwarty kompleks rolniczy. Otoczenie stanowią pola uprawne oraz zabudowa mieszkaniowa jednorodzinna.

Z uwagi na fakt, iż dostęp działek nr 825/2, 854/2 i 1108/14 (tworzących zwarty kompleks rolniczy) do drogi publicznej odbywa się za pośrednictwem:

- a) działki drogowej oznaczonej geodezyjnie nr 649/14, będącej własnością Skarbu Państwa;
- b) gruntu gminnego stanowiącego działkę oznaczoną geodezyjnie nr 841/14, która w części stanowiącej dojazd do ww. kompleksu rolniczego ma szerokość od ok. 3 m do 6 m, co uniemożliwia swobodny przejazd,

przyszły dzierżawca winien zapewnić sobie dostęp do przedmiotowych działek własnym staraniem i na własny koszt.



Rys. nr 1 Obszar przeznaczony do dzierżawy oznaczono kolorem żółtym

Zgodnie z danymi ujawnionymi w ewidencji gruntów i budynków, na powierzchnię działek przeznaczonych do dzierżawy składają się następujące użytki:

Nr działki	Rodzaj użytku	Pow. użytku
825/2	RIVa	0,9635 ha
	RIVb	0,2971 ha
	RV	0,3829 ha
854/2	RIVa	1,2044 ha
	RIVb	0,2515 ha
	RV	0,2663 ha
1108/14	RIVa	1,7142 ha

4. Przeznaczenie nieruchomości w miejscowym planie i sposób jego zagospodarowania:

Działki przeznaczone do dzierżawy znajdują się na obszarze przeznaczonym w miejscowym planie zagospodarowania przestrzennego gminy Pilchowice, obejmującym teren jednostki osadniczej Wilcza, w tym fragment terenu górniczego „Szczygłowice”, zatwierdzonym uchwałą Rady Gminy Pilchowice Nr LV/415/18 z dnia 16 października 2018 r. (Dz. Urz. Woj. Śl. poz. 6559 z dnia 23 października 2018 r.) pod:

Nr działki	Symbol w MPZP*
825/2	R
854/2	R
1108/14	R, MU (fragment)

* Oznaczenie symboli stosowanych w MPZP:

R – tereny rolnicze,

MU – tereny zabudowy mieszkaniowo-usługowej.

Ze szczegółowymi ustaleniami miejscowego planu zagospodarowania przestrzennego można się zapoznać na stronie internetowej <https://pilchowice.e-mapa.net/> lub w Urzędzie Gminy w Pilchowicach ul. Dworcowej 15, pokój nr 4.

Zgodnie z art. 35 ustawy z dnia 27 marca 2003r. o planowaniu i zagospodarowaniu przestrzennym (t. j. Dz. U. z 2024r., poz. 1130 ze zm.) tereny, których przeznaczenie plan miejscowy zmienia, mogą być wykorzystywane w sposób dotychczasowy do czasu ich zagospodarowania zgodnie z tym planem, chyba że w planie ustalono inny sposób ich tymczasowego zagospodarowania.

Sposób zagospodarowania: czasowa dzierżawa z przeznaczeniem na użytkowanie rolnicze.

5. Termin zagospodarowania nieruchomości:

Umowa dzierżawy zostanie zawarta na czas oznaczony **do 10 lat**.

6. Wysokość stawek procentowych opłat z tytułu użytkowania wieczystego:

- nie dotyczy.

7. Wysokość opłat z tytułu dzierżawy:

Roczna stawka czynszu dzierżawnego stanowić będzie wartość uzyskaną w licytacji, jednak nie mniej niż 299,00 zł/rok.

8. Terminy wnoszenia opłat:

Czynsz dzierżawny płatny będzie rocznie do **15 grudnia każdego roku**.

9. Zasady aktualizacji opłat:

Wydzierżawiająca zastrzega sobie prawo do corocznej waloryzacji czynszu wskaźnikiem cen towarów i usług konsumpcyjnych, ogłoszonym przez Prezesa Głównego Urzędu Statystycznego, za rok poprzedni.

Wydzierżawiający zastrzega, że w czasie trwania umowy, wylicytowana stawka czynszu dzierżawnego może ulec zmianie, w sytuacji łącznego zaistnienia niżej wskazanych przesłanek:

- zmiany stawek czynszu dzierżawnego nieruchomości gruntowych wchodzących w skład gminnego zasobu nieruchomości Gminy Pilchowice, określonych w Zarządzeniu Wójta Gminy Pilchowice Nr 0050.8.2026 z dnia 22 stycznia 2026r.,
- ustalenia nowej stawki czynszu w kwocie wyższej niż ta, która została ustalona w wyniku licytacji.

W przypadku zmiany czynszu dzierżawnego, wysokość czynszu ulegnie zmianie począwszy od kolejnego roku kalendarzowego. Wydzierżawiający poinformuje Dzierżawcę o zmianie wysokości czynszu stosownym pismem.

10. Informacja o przeznaczeniu do oddania w dzierżawę:

Przedmiotowe działki przeznaczone zostały do oddania w dzierżawę w trybie przetargu ustnego nieograniczonego, na okres do 10 lat, na cele rolne.

11. Termin do złożenia wniosku przez osoby, którym przysługuje pierwszeństwo w nabyciu nieruchomości na podst. art. 34 ust. 1 pkt 1 i pkt 2 ustawy o gospodarce nieruchomościami:

- nie dotyczy

12. Cena wywoławcza nieruchomości:

Cena wywoławcza stanowiąca roczną stawkę czynszu dzierżawnego wynosi **299,00 zł** (słownie: dwieście dziewięćdziesiąt dziewięć złotych 00/100).

Cena wywoławcza została określona w oparciu o roczną stawkę czynszu dzierżawnego za grunty rolne (grunty orne, użytki zielone) klasy III i IV tj. 60 zł za 1 ha, stawkę czynszu dzierżawnego za grunty rolne (grunty orne, użytki zielone) klasy V tj. 50 zł za 1 ha oraz stawkę czynszu dzierżawnego za grunty pozostałe tj. 40 zł za 1 ha (zgodnie z Zarządzeniem Nr 0050.8.2026 Wójta Gminy Pilchowice z dnia 22 stycznia 2026r.).

13. Obciążenia nieruchomości:

Dla działek ewidencyjnych nr: 825/2, 854/2 ark. mapy 2 obręb Wilcza przeznaczonych do dzierżawy Sąd Rejonowy w Gliwicach prowadzi księgę wieczystą nr GL1G/ [REDAKTOWANE] /5. W dziale III – Prawa, roszczenia i ograniczenia księgi wieczystej nr GL1G/ [REDAKTOWANE] /1 figuruje następujący wpis:

Numer wpisu: 1

Rodzaj wpisu: OGRANICZONE PRAWO RZECZOWE ZWIĄZANE Z INNĄ NIERUCHOMOŚCIĄ

Treść wpisu: PRAWO DROGI NA RZECZ KAŻDORAZOWYCH WŁAŚCICIELI WILCZA DOLNA WYKAZ 9 ORAZ ICH PRAWNYCH NASTĘPCÓW - NA PODSTAWIE PAR 5 AKTU WPISANO DNIA 10 KWIETNIA 1906 R.

Rzeczne obciążenie jest datowane na 14.05.1903r.

Numer wpisu: 2

Rodzaj wpisu: INNY WPIS

Treść wpisu: DO NINIEJSZEJ NIERUCHOMOŚCI ZOSTAŁO WSZCZĘTE POSTĘPOWANIE SCALENIOWE GRUNTÓW WE WSI WILCZA

Rzeczne obciążenie jest datowane na 26.03.1982r.

Dla działki ewidencyjnej nr 1108/14 ark. mapy 2, obręb Wilcza przeznaczonej do dzierżawy Sąd Rejonowy w Gliwicach prowadzi księgę wieczystą nr GL1G/ [REDAKTOWANE] /1. W dziale III – Prawa, roszczenia i ograniczenia księgi wieczystej nr GL1G/ [REDAKTOWANE] /1 figuruje następujący wpis:

Numer wpisu: 1

Rodzaj wpisu: INNY WPIS

Treść wpisu: PRAWO ZARZADU I UŻYTKOWANIA NIERUCHOMOŚCI NA RZECZ [REDAKTOWANE] Z WILCZY DOLNEJ, NA PODSTAWIE § 5 UMOWY.

Rzeczony obciążenie jest datowane na 25.03.1937r. i zostało przeniesione celem współobciążenia z KW nr [REDAKTOWANE]

14. Zobowiązania, których przedmiotem jest nieruchomości:

- nie dotyczy.

15. Termin i miejsce przetargu

Przetarg odbędzie się dnia **7 maja 2026r. o godz. 10:00** w sali przy ul. Damrota 5, 44-145 Pilchowice (naprzeciwko budynku Urzędu Gminy Pilchowice).

16. Wysokość wadium, formy, termin i miejsce jego wniesienia:

Wadium w wysokości **59,80 zł** (słownie: pięćdziesiąt dziewięć złotych 80/100) należy wnieść w formie pieniężnej na konto Urzędu Gminy nr **15 8460 0008 2002 0005 8825 0009** Mikołowski Bank Spółdzielczy w Mikołowie. Wadium winno być uznane na rachunku gminy najpóźniej w dniu **30 kwietnia 2026r.** Na przetarg należy zgłosić się z dowodem wniesienia wadium.

W tytule wpłaty należy wpisać: **„Przetarg – dzierżawa działek nr: 825/2, 854/2, 1108/14, Wilcza, imię i nazwisko osoby lub nazwa podmiotu, przez którego nieruchomości będą dzierżawione.”**

Wadium wniesione w pieniądzu przez uczestnika przetargu, który przetarg wygra, zalicza się na poczet należnego czynszu dzierżawnego.

Pozostałym uczestnikom przetargu, którzy nie zostaną dzierżawcami nieruchomości, wadium zostanie zwrócone na podane konto bankowe, w terminie 3 dni od dnia, odpowiednio: odwołania/zamknięcia/unieważnienia/zakończenia wynikiem negatywnym przetargu.

17. Sposób ustalenia opłaty z tytułu użytkowania wieczystego:

– nie dotyczy.

18. Warunki uczestnictwa w przetargu:

Uczestnikami przetargu mogą być polskie i zagraniczne osoby fizyczne posiadające pełną zdolność do czynności prawnych (bądź ich pełnomocnicy, na podstawie pisemnego pełnomocnictwa), polskie i zagraniczne osoby prawne i inne osoby ustawowe, należycie reprezentowane.

Uczestnik przetargu zobowiązany jest także do złożenia oświadczenia, z którego będzie wynikać, iż:

- nie posiada żadnych zaległości finansowych wobec Gminy Pilchowice,
- zapoznał się z warunkami przetargu i przyjmuje je bez zastrzeżeń,
- nie będzie prowadził na dzierżawionym terenie odzysku odpadów w procesie odzysku R10, zgodnie z kodowaniem ustalonym przez ustawę z dn. 14.12.2012r. o odpadach, co oznacza zakaz stosowania na dzierżawionym gruncie komunalnych osadów ściekowych, przemysłowych osadów ściekowych oraz osadów z biogazowni,
- w okresie 5 lat przed datą ogłoszenia niniejszego przetargu nie uchylił się od zawarcia umowy dzierżawy po wygraniu przetargu na tę samą nieruchomość, lub nie wystąpił o przedterminowe rozwiązanie umowy dzierżawy, przedmiotem której była rzeczona nieruchomość.

Warunkiem udziału w przetargu jest spełnienie wyżej wskazanych przesłanek oraz złożenie stosownych oświadczeń w tym zakresie.

Wzór oświadczenia stanowi załącznik nr C do ogłoszenia Wójta Pilchowice o pierwszym przetargu ustnym nieograniczonym na wydzierżawienie części nieruchomości rolnych położonych w miejscowości Wilcza, stanowiących własność Gminy Pilchowice.

Pełnomocnicy osób fizycznych oraz osoby fizyczne umocowane do działania w imieniu osób prawnych winne przedstawić pełnomocnictwo mocodawcy w formie pisemnej z notarialnie poświadczonym podpisem.

Nie złożenie (tudzież nieokazanie) któregokolwiek z wymienionych dokumentów lub oświadczeń, a także poświadczenie nieprawdy w zakresie dotyczącym przesłanek warunkujących udział w niniejszym przetargu na dzierżawę nieruchomości gminnej, stanowi podstawę do niedopuszczenia oferenta do udziału w przetargu.

19. Przetarg jest ważny bez względu na liczbę uczestników przetargu, jeżeli przynajmniej jeden uczestnik zaoferował co najmniej jedno postąpienie powyżej ceny wywoławczej. Wysokość postąpienia nie może wynosić mniej niż 1% wywoławczej stawki czynszu dzierżawy, z zaokrągleniem w górę do pełnych dziesiątek złotych.

20. Skutki uchylenia się od zawarcia umowy dzierżawy nieruchomości rolnej:

Szczegółowy termin i miejsce zawarcia umowy zostaną określone przez Wydierżawiającego w ciągu 21 dni od dnia rozstrzygnięcia przetargu w odrębnym zawiadomieniu.

Jeżeli osoba ustalona jako Dzierżawca nieruchomości nie przystąpi bez usprawiedliwienia do zawarcia umowy dzierżawy w miejscu i terminie podanych w zawiadomieniu, Wydierżawiający odstąpi od zawarcia umowy, a wpłacone wadium nie będzie podlegać zwrotowi.

21. Dodatkowe informacje:

Przetarg przeprowadzony zostanie w oparciu o odpowiednie stosowanie przepisów rozporządzenia Rady Ministrów z dnia 14 września 2004r. w sprawie sposobu i trybu przeprowadzania przetargów oraz rokowań na zbycie nieruchomości (t. j. Dz. U. z 2021r., poz. 2213).

Wójt Gminy Pilchowice zastrzega sobie prawo do:

- a) przesunięcia terminu przetargu, a w uzasadnionych przypadkach odwołania przetargu, informując o tym niezwłocznie w formie właściwej dla ogłoszenia o przetargu,
- b) zamknięcia przetargu,
- c) unieważnienia przetargu,
- d) zakończenia przetargu wynikiem negatywnym, jeżeli nikt nie przystąpił do przetargu ustnego lub żaden z uczestników nie zaoferuje postąpienia ponad stawkę wywoławczą czynszu dzierżawnego.

Uczestnik przetargu może, w terminie 7 dni od dnia ogłoszenia wyniku przetargu ustnego, zaskarżyć czynności związane z przeprowadzeniem przetargu do Wójta Gminy Pilchowice.

Klauzula informacyjna dot. przetwarzania danych osobowych na podstawie obowiązku prawnego ciążącego na administratorze w zakresie dzierżawy nieruchomości gminnych stanowi Załącznik Nr A do ogłoszenia Wójta Gminy Pilchowice o pierwszych przetargach ustnych nieograniczonych na wydierżawienie nieruchomości rolnych położonych w miejscowościach: Wilcza, Pilchowice i Stanica, stanowiących własność Gminy Pilchowice.

Treść niniejszego ogłoszenia wywiesza się na tablicy ogłoszeń w siedzibie Urzędu Gminy Pilchowice przy ul. Damrota 6 w Pilchowicach, na stronie internetowej Urzędu Gminy www.bip.pilchowice.pl w zakładce „*Sprzedaż mienia oraz wykazy nieruchomości – Zamieszkał w Gminie Pilchowice*” oraz w prasie.

Informacja o wyniku przetargu zostanie zamieszczona na stronie internetowej Urzędu Gminy www.bip.pilchowice.pl oraz na tablicy ogłoszeń w siedzibie Urzędu Gminy.

Z ustaleniami miejscowego planu zagospodarowania przestrzennego należy zapoznać się przed przystąpieniem do przetargu na stronach internetowych www.bip.pilchowice.pl, <https://pilchowice.e-mapa.net/> lub w Urzędzie Gminy w Pilchowicach ul. Dworcowej 15, pokój nr 4.

Informacja przestrzenna (w tym dotycząca położenia działki) dostępna jest poprzez usługę WEBEWID - Powiatowy System Informacji Przestrzennej: <https://gliwicki.webewid.pl/e-uslugi/portal-mapowy> oraz na stronach geoportal.gov.pl i mapy.geoportal.gov.pl.

Dodatkowych informacji dot. przetargu udziela Pani Julia Siwczyk - Urząd Gminy w Pilchowicach ul. Dworcowa 15 pokój nr 4, tel. 32/332-71-67.

Maciej Gogulla
Wójt Gminy Pilchowice

WÓJT GMINY PILCHOWICE

działając na podstawie art. 26 ust. 1, art. 30 ust. 2 pkt 2 i 3 ustawy z dnia 8 marca 1990 r. o samorządzie gminnym (t. j. Dz. U. z 2025r., poz. 1153 ze zm.), art. 13 ust. 1, art. 25 ust. 1, art. 38 ust. 1 i 2, art. 40 ust. 1 pkt 1, ust. 2 i ust. 3 ustawy z dnia 21 sierpnia 1997 r. o gospodarce nieruchomościami (t. j. Dz. U. z 2026r., poz. 399) oraz § 2 uchwały Rady Gminy Pilchowice Nr XIV/88/07 z dnia 5 grudnia 2007 r., w sprawie zasad gospodarowania nieruchomościami stanowiącymi własność Gminy Pilchowice (Dz. Urz. Woj. Śląskiego Nr 14 poz. 407 z dnia 29 stycznia 2008r.), zmienionej uchwałą Rady Gminy Pilchowice Nr XXXV/242/09 z dnia 10 września 2009 r., w sprawie zmiany uchwały Rady Gminy Pilchowice Nr XIV/88/07 z dnia 5 grudnia 2007 r., w sprawie zasad gospodarowania nieruchomościami stanowiącymi własność Gminy Pilchowice (Dz. Urz. Woj. Śląskiego Nr 194, poz. 3491 z dnia 4 listopada 2009r.)

o g ł a s z a:

pierwszy przetarg ustny nieograniczony na wydzierżawienie części nieruchomości rolnej, położonej w miejscowości Pilchowice

1. Oznaczenie nieruchomości według księgi wieczystej oraz katastru nieruchomości:

Przedmiotem wydzierżawienia jest część nieruchomości rolnej położonej w miejscowości Pilchowice w Gminie Pilchowice woj. śląskie, będącej własnością Gminy Pilchowice, stanowiącej działki ewidencyjne nr:

- 740/317-część ark. mapy 1 obręb Pilchowice, o pow. 2,6089 ha, opisana w KW nr GL1G/██████████/1,
- 741/317 ark. mapy 1 obręb Pilchowice, o pow. 2,1611 ha, opisana w KW nr GL1G/██████████/1,
- 1010/317 ark. mapy 1 obręb Pilchowice, o pow. 4,4999 ha, opisana w KW nr GL1G/██████████/1.

2. Powierzchnia nieruchomości:

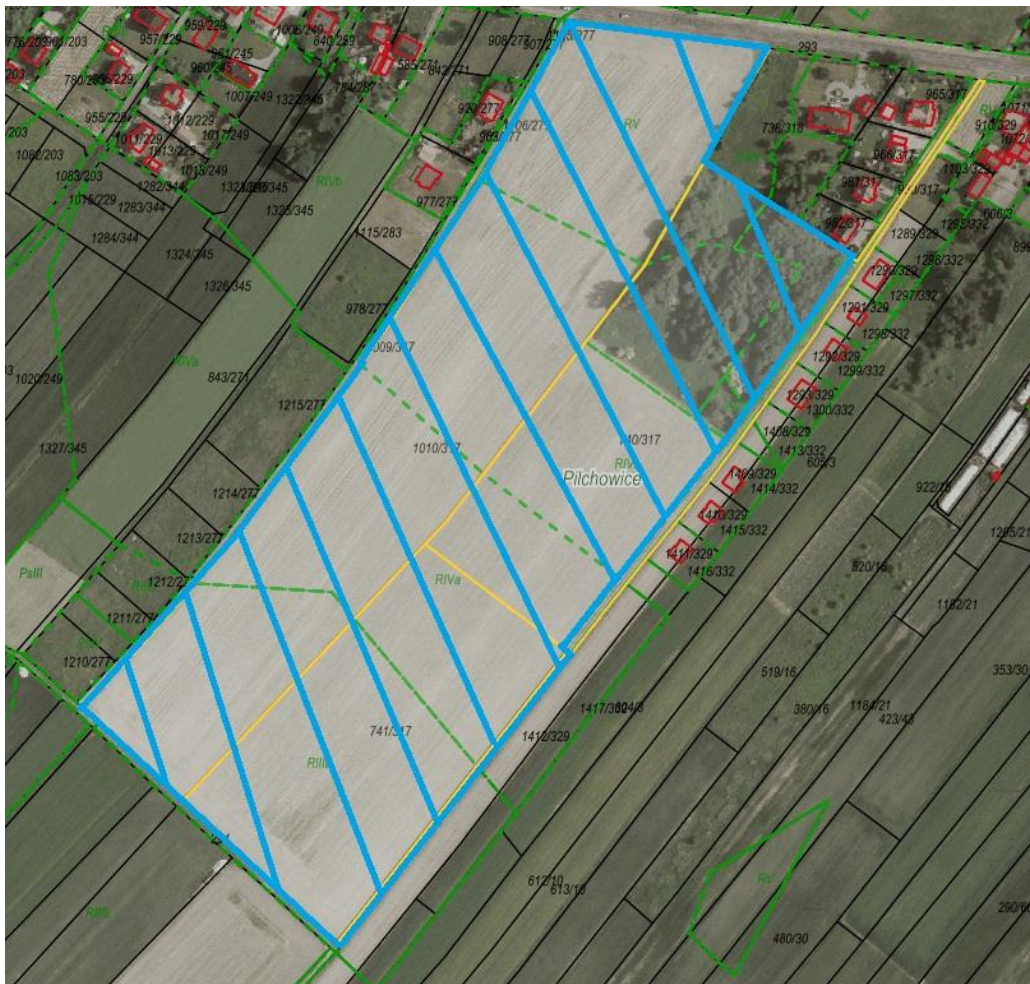
Powierzchnia części nieruchomości przeznaczonych do dzierżawy: 9,2699 ha.

3. Opis nieruchomości:

Działki nr: 740/317-część, 741/317, 1010/317 ark. mapy 1 obręb Pilchowice przeznaczone do dzierżawy są niezabudowane, położone przy ul. Jesionowej w Pilchowicach, w przeważającej części uprawiane są rolniczo, w części o pow. ok. 1,1630 ha kompleks ten jest porośnięty zielenią śródpolną (wysoką i niską), przeznaczoną do zachowania. Kształt działek regularny, prostokątny. Działki nr: 740/317-część, 741/317, 1010/317 tworzą zwarty kompleks rolniczy. Otoczenie stanowią pola uprawne oraz zabudowa mieszkaniowa jednorodzinna.

Działki nr: 740/317-część, 741/317, 1010/317 przeznaczone do dzierżawy posiadają bezpośredni dostęp do ogólnodostępnej drogi gminnej ul Jesionowej w Pilchowicach.

Wzdłuż północnej granicy dz. 1010/317 przebiega sieć wodociągowa i telefoniczna.



Rys. nr 1 Obszar przeznaczony do dzierżawy oznaczono kolorem niebieskim

Zgodnie z danymi ujawnionymi w ewidencji gruntów i budynków, na powierzchnię działek przeznaczonych do dzierżawy składają się następujące użytki:

Nr działki	Rodzaj użytku	Pow. użytku
740/317	RIIIb	0,0413 ha
	RIVa	0,5002 ha
	RIVb	0,9005 ha
	RV	0,3082 ha
	PsIV	0,1814 ha
	Lzr-RIVb	0,0532 ha
	N	0,6241 ha
431/40	RIIIb	1,4651 ha
	RIVa	0,6960 ha
1010/317	RIIIb	0,9363 ha
	RIVa	1,0568 ha
	RIVb	1,2725 ha
	RV	1,2343 ha

4. Przeznaczenie nieruchomości w miejscowym planie i sposób jego zagospodarowania:

Działki przeznaczone do dzierżawy znajdują się na obszarze przeznaczonym w miejscowym planie zagospodarowania przestrzennego gminy Pilchowice, obejmującym teren jednostki osadniczej Pilchowice – etap I, zatwierdzonym uchwałą Rady Gminy Pilchowice Nr LIII/405/18 z dnia 23 sierpnia 2018r. (Dz. Urz. Woj. Śl. poz. 5242 z dnia 29 sierpnia 2018 r.) pod:

Nr działki	Symbol w MPZP*
740/317	U, ZP, KDD (niewielki fragment)
741/317	U, KDD, KDW (niewielki fragment)
1010/317	U, KDG, KDW

* Oznaczenie symboli stosowanych w MPZP:

U – tereny usługowe,

ZP – tereny zieleni urządzonej,

KDG – tereny dróg publicznych klasy „główna”,

KDD – tereny dróg publicznych klasy „dojazdowa”,

KDW – tereny dróg wewnętrznych.

Ze szczegółowymi ustaleniami miejscowego planu zagospodarowania przestrzennego można się zapoznać na stronie internetowej <https://pilchowice.e-mapa.net/> lub w Urzędzie Gminy w Pilchowicach ul. Dworcowej 15, pokój nr 4.

Zgodnie z art. 35 ustawy z dnia 27 marca 2003r. o planowaniu i zagospodarowaniu przestrzennym (t. j. Dz. U. z 2024r., poz. 1130 ze zm.) tereny, których przeznaczenie plan miejscowy zmienia, mogą być wykorzystywane w sposób dotychczasowy do czasu ich zagospodarowania zgodnie z tym planem, chyba że w planie ustalono inny sposób ich tymczasowego zagospodarowania.

Sposób zagospodarowania: czasowa dzierżawa z przeznaczeniem na użytkowanie rolnicze.

5. Termin zagospodarowania nieruchomości:

Umowa dzierżawy zostanie zawarta na czas oznaczony **do 10 lat**.

6. Wysokość stawek procentowych opłat z tytułu użytkowania wieczystego:

- nie dotyczy.

7. Wysokość opłat z tytułu dzierżawy:

Roczna stawka czynszu dzierżawnego stanowić będzie wartość uzyskaną w licytacji, jednak nie mniej niż 528,00 zł/rok.

8. Terminy wnoszenia opłat:

Czynsz dzierżawny płatny będzie rocznie do **15 grudnia każdego roku**.

9. Zasady aktualizacji opłat:

Wydzierżawiająca zastrzega sobie prawo do corocznej waloryzacji czynszu wskaźnikiem cen towarów i usług konsumpcyjnych, ogłoszonym przez Prezesa Głównego Urzędu Statystycznego, za rok poprzedni.

Wydzierżawiający zastrzega, że w czasie trwania umowy, wylicytowana stawka czynszu dzierżawnego może ulec zmianie, w sytuacji łącznego zaistnienia niżej wskazanych przesłanek:

- zmiany stawek czynszu dzierżawnego nieruchomości gruntowych wchodzących w skład gminnego zasobu nieruchomości Gminy Pilchowice, określonych w Zarządzeniu Wójta Gminy Pilchowice Nr 0050.8.2026 z dnia 22 stycznia 2026r.,

- ustalenia nowej stawki czynszu w kwocie wyższej niż ta, która została ustalona w wyniku licytacji.

W przypadku zmiany czynszu dzierżawnego, wysokość czynszu ulegnie zmianie począwszy od kolejnego roku kalendarzowego. Wydzierżawiający poinformuje Dzierżawcę o zmianie wysokości czynszu stosownym pismem.

10. Informacja o przeznaczeniu do oddania w dzierżawę:

Przedmiotowe działki przeznaczone zostały do oddania w dzierżawę **w trybie przetargu ustnego nieograniczonego, na okres do 10 lat, na cele rolne**.

11. Termin do złożenia wniosku przez osoby, którym przysługuje pierwszeństwo w nabyciu nieruchomości na podst. art. 34 ust. 1 pkt 1 i pkt 2 ustawy o gospodarce nieruchomościami:
- nie dotyczy

12. Cena wywoławcza nieruchomości:

Cena wywoławcza stanowiąca roczną stawkę czynszu dzierżawnego **wynosi 528,00 zł** (słownie: pięćset dwadzieścia osiem złotych 00/100).

Cena wywoławcza została określona w oparciu o roczną stawkę czynszu dzierżawnego za grunty rolne (grunty orne, użytki zielone) klasy III i IV tj. 60 zł za 1 ha, stawkę czynszu dzierżawnego za grunty rolne (grunty orne, użytki zielone) klasy V tj. 50 zł za 1 ha oraz stawkę czynszu dzierżawnego za grunty pozostałe tj. 40 zł za 1 ha (zgodnie z Zarządzeniem Nr 0050.8.2026 Wójta Gminy Pilchowice z dnia 22 stycznia 2026r.).

13. Obciążenia nieruchomości:

Dla działek ewidencyjnych nr: 740/317, 741/317, 1010/317 ark. mapy 1 obręb Pilchowice przeznaczonych do dzierżawy Sąd Rejonowy w Gliwicach prowadzi księgę wieczystą nr GLIG/ [REDAKOWANE] /1, wolną od obciążeń i zobowiązań.

14. Zobowiązania, których przedmiotem jest nieruchomość:

- nie dotyczy.

15. Termin i miejsce przetargu

Przetarg odbędzie się dnia 7 maja 2026r. o godz. 11:00 w sali przy ul. Damrota 5, 44-145 Pilchowice (naprzeciwko budynku Urzędu Gminy Pilchowice).

16. Wysokość wadium, formy, termin i miejsce jego wniesienia:

Wadium w wysokości **105,60 zł** (słownie: sto pięć złotych 60/100) należy wnieść w formie pieniężnej na konto Urzędu Gminy nr **15 8460 0008 2002 0005 8825 0009** Mikołowski Bank Spółdzielczy w Mikołowie. Wadium winno być uznane na rachunku gminy najpóźniej w dniu **30 kwietnia 2026r.** Na przetarg należy zgłosić się z dowodem wniesienia wadium.

W tytule wpłaty należy wpisać: **„Przetarg – dzierżawa działek nr: 740/317-cz, 741/317, 1010/317, Pilchowice, imię i nazwisko osoby lub nazwa podmiotu, przez którego nieruchomości będą dzierżawione.”**

Wadium wniesione w pieniądzu przez uczestnika przetargu, który przetarg wygra, zalicza się na poczet należnego czynszu dzierżawnego.

Pozostałym uczestnikom przetargu, którzy nie zostaną dzierżawcami nieruchomości, wadium zostanie zwrócone na podane konto bankowe, w terminie 3 dni od dnia, odpowiednio: odwołania/zamknięcia/unieważnienia/zakończenia wynikiem negatywnym przetargu.

17. Sposób ustalenia opłaty z tytułu użytkowania wieczystego:

– nie dotyczy.

18. Warunki uczestnictwa w przetargu:

Uczestnikami przetargu mogą być polskie i zagraniczne osoby fizyczne posiadające pełną zdolność do czynności prawnych (bądź ich pełnomocnicy, na podstawie pisemnego pełnomocnictwa), polskie i zagraniczne osoby prawne i inne osoby ustawowe, należycie reprezentowane.

Warunkiem udziału w przetargu jest wniesienie wadium w wymaganym terminie i wysokości oraz okazanie komisji przetargowej przed otwarciem przetargu oryginału dowodu wniesienia wadium, dowodu osobistego, a w przypadku przedsiębiorców dodatkowo aktualnego wpisu do ewidencji działalności gospodarczej, aktualnego odpisu z Krajowego Rejestru Sądowego i zgodę organów statutowych na dzierżawę nieruchomości.

Uczestnik przetargu zobowiązany jest także do złożenia oświadczenia, z którego będzie wynikać, iż:

- nie posiada żadnych zaległości finansowych wobec Gminy Pilchowice,
- zapoznał się z warunkami przetargu i przyjmuje je bez zastrzeżeń,
- nie będzie prowadził na dzierżawionym terenie odzysku odpadów w procesie odzysku R10, zgodnie z kodowaniem ustalonym przez ustawę z dn. 14.12.2012r. o odpadach, co oznacza zakaz stosowania na dzierżawionym gruncie komunalnych osadów ściekowych, przemysłowych osadów ściekowych oraz osadów z biogazowni,
- w okresie 5 lat przed datą ogłoszenia niniejszego przetargu nie uchylił się od zawarcia umowy dzierżawy po wygraniu przetargu na tę samą nieruchomość, lub nie wystąpił o przedterminowe rozwiązanie umowy dzierżawy, przedmiotem której była rzeczona nieruchomość.

Warunkiem udziału w przetargu jest spełnienie wyżej wskazanych przesłanek oraz złożenie stosownych oświadczeń w tym zakresie.

Wzór oświadczenia stanowi załącznik nr D do ogłoszenia Wójta Pilchowice o pierwszym przetargu ustnym nieograniczonym na wydzierżawienie części nieruchomości rolnej położonej w miejscowości Pilchowice, stanowiącej własność Gminy Pilchowice.

Pełnomocnicy osób fizycznych oraz osoby fizyczne umocowane do działania w imieniu osób prawnych winne przedstawić pełnomocnictwo mocodawcy w formie pisemnej z notarialnie poświadczonym podpisem.

Niezłożenie (tudzież nieokazanie) któregokolwiek z wymienionych dokumentów lub oświadczeń, a także poświadczenie nieprawdy w zakresie dotyczącym przesłanek warunkujących udział w niniejszym przetargu na dzierżawę nieruchomości gminnej, stanowi podstawę do niedopuszczenia oferenta do udziału w przetargu.

19. Przetarg jest ważny bez względu na liczbę uczestników przetargu, jeżeli przynajmniej jeden uczestnik zaoferował co najmniej jedno postąpienie powyżej ceny wywoławczej. Wysokość postąpienia nie może wynosić mniej niż 1% wywoławczej stawki czynszu dzierżawy, z zaokrągleniem w górę do pełnych dziesiątek złotych.

20. Skutki uchylenia się od zawarcia umowy dzierżawy nieruchomości rolnej:

Szczegółowy termin i miejsce zawarcia umowy zostaną określone przez Wydzierżawiającego w ciągu 21 dni od dnia rozstrzygnięcia przetargu w odrębnym zawiadomieniu.

Jeżeli osoba ustalona jako Dzierżawca nieruchomości nie przystąpi bez usprawiedliwienia do zawarcia umowy dzierżawy w miejscu i terminie podanych w zawiadomieniu, Wydzierżawiający odstąpi od zawarcia umowy, a wpłacone wadium nie będzie podlegać zwrotowi.

21. Dodatkowe informacje:

Przetarg przeprowadzony zostanie w oparciu o odpowiednie stosowanie przepisów rozporządzenia Rady Ministrów z dnia 14 września 2004r. w sprawie sposobu i trybu przeprowadzania przetargów oraz rokowań na zbycie nieruchomości (t. j. Dz. U. z 2021r., poz. 2213).

Wójt Gminy Pilchowice zastrzega sobie prawo do:

- a) przesunięcia terminu przetargu, a w uzasadnionych przypadkach odwołania przetargu, informując o tym niezwłocznie w formie właściwej dla ogłoszenia o przetargu,
- b) zamknięcia przetargu,
- c) unieważnienia przetargu,
- d) zakończenia przetargu wynikiem negatywnym, jeżeli nikt nie przystąpił do przetargu ustnego lub żaden z uczestników nie zaoferuje postąpienia ponad stawkę wywoławczą czynszu dzierżawnego.

Uczestnik przetargu może, w terminie 7 dni od dnia ogłoszenia wyniku przetargu ustnego, zaskarżyć czynności związane z przeprowadzeniem przetargu do Wójta Gminy Pilchowice.

Klauzula informacyjna dot. przetwarzania danych osobowych na podstawie obowiązku prawnego ciążącego na administratorze w zakresie dzierżawy nieruchomości gminnych stanowi Załącznik Nr A do ogłoszenia Wójta Gminy Pilchowice o pierwszych przetargach

ustnych nieograniczonych na wydzierżawienie nieruchomości rolnych położonych w miejscowościach: Wilcza, Pilchowice i Stanica, stanowiących własność Gminy Pilchowice.

Treść niniejszego ogłoszenia wywiesza się na tablicy ogłoszeń w siedzibie Urzędu Gminy Pilchowice przy ul. Damrota 6 w Pilchowicach, na stronie internetowej Urzędu Gminy www.bip.pilchowice.pl w zakładce „*Sprzedż mienia oraz wykazy nieruchomości – Zamieszkać w Gminie Pilchowice*” oraz w prasie.

Informacja o wyniku przetargu zostanie zamieszczona na stronie internetowej Urzędu Gminy www.bip.pilchowice.pl oraz na tablicy ogłoszeń w siedzibie Urzędu Gminy.

Z ustaleniami miejscowego planu zagospodarowania przestrzennego należy zapoznać się przed przystąpieniem do przetargu na stronach internetowych www.bip.pilchowice.pl, <https://pilchowice.e-mapa.net/> lub w Urzędzie Gminy w Pilchowicach ul. Dworcowej 15, pokój nr 4.

Informacja przestrzenna (w tym dotycząca położenia działki) dostępna jest poprzez usługę WEBEWID - Powiatowy System Informacji Przestrzennej: <https://gliwicki.webewid.pl/e-uslugi/portal-mapowy> oraz na stronach geoportal.gov.pl i mapy.geoportal.gov.pl.

Dodatkowych informacji dot. przetargu udziela Pani Julia Siwczyk - Urząd Gminy w Pilchowicach ul. Dworcowa 15 pokój nr 4, tel. 32/332-71-67.

Maciej Gogulla
Wójt Gminy Pilchowice

WÓJT GMINY PILCHOWICE

działając na podstawie art. 26 ust. 1, art. 30 ust. 2 pkt 2 i 3 ustawy z dnia 8 marca 1990 r. o samorządzie gminnym (t. j. Dz. U. z 2025r., poz. 1153 ze zm.), art. 13 ust. 1, art. 25 ust. 1, art. 38 ust. 1 i 2, art. 40 ust. 1 pkt 1, ust. 2 i ust. 3 ustawy z dnia 21 sierpnia 1997 r. o gospodarce nieruchomościami (t. j. Dz. U. z 2026r., poz. 399) oraz § 2 uchwały Rady Gminy Pilchowice Nr XIV/88/07 z dnia 5 grudnia 2007 r., w sprawie zasad gospodarowania nieruchomościami stanowiącymi własność Gminy Pilchowice (Dz. Urz. Woj. Śląskiego Nr 14 poz. 407 z dnia 29 stycznia 2008r.), zmienionej uchwałą Rady Gminy Pilchowice Nr XXXV/242/09 z dnia 10 września 2009 r., w sprawie zmiany uchwały Rady Gminy Pilchowice Nr XIV/88/07 z dnia 5 grudnia 2007 r., w sprawie zasad gospodarowania nieruchomościami stanowiącymi własność Gminy Pilchowice (Dz. Urz. Woj. Śląskiego Nr 194, poz. 3491 z dnia 4 listopada 2009r.)

o g ł a s z a:

pierwszy przetarg ustny nieograniczony na wydzierżawienie części nieruchomości rolnych, położonych w miejscowości Stanica

1. Oznaczenie nieruchomości według księgi wieczystej oraz katastru nieruchomości:

Przedmiotem wydzierżawienia są części nieruchomości rolnych położonych w miejscowości Stanica w Gminie Pilchowice woj. śląskie, będących własnością Gminy Pilchowice, stanowiących działki ewidencyjne nr:

- 4 ark. mapy 2 obręb Stanica, o pow. 0,6940 ha, opisana w KW nr GL1G/[REDACTED]/2,
- 12 ark. mapy 2 obręb Stanica, o pow. 0,4650 ha, opisana w KW nr GL1G/[REDACTED]/6,
- 58 ark. mapy 2 obręb Stanica, o pow. 0,5130 ha, opisana w KW nr GL1G/[REDACTED]/9,
- 489/43 ark. mapy 2 obręb Stanica, o pow. 0,2320 ha, opisana w KW nr GL1G/[REDACTED]/3,
- 727/9 ark. mapy 2 obręb Stanica, o pow. 0,5264 ha, opisana w KW nr GL1G/[REDACTED]/3.

2. Powierzchnia nieruchomości:

Łączna powierzchnia nieruchomości przeznaczonych do dzierżawy: 2,4304 ha.

3. Opis nieruchomości:

Działki przeznaczone do dzierżawy są niezabudowane, położone w rejonie ul. Górniczej w Stanicy, uprawiane rolniczo, porośnięte nielicznymi drzewami. Kształt działek jest regularny, prostokątny.

Otoczenie stanowią pola uprawne, tereny zalesione oraz zabudowa mieszkaniowa jednorodzinna.

Działki nr: 4, 12, 58, 489/43, 727/9 ark. mapy 2 obręb Stanica przeznaczone do dzierżawy posiadają dostęp do publicznej drogi powiatowej ul. Górniczej w Stanicy poprzez gminne drogi wewnętrzne transportu rolnego.

Działki nr: 4, 727/9, 12 znajdują się na obszarze dopuszczonych zalesień.



Rys. nr 1 Obszar przeznaczony do dzierżawy oznaczono kolorem żółtym

Zgodnie z danymi ujawnionymi w ewidencji gruntów i budynków, na powierzchnię działek przeznaczonych do dzierżawy składają się następujące użytki:

Nr działki	Rodzaj użytku	Pow. użytku
4	ŁIII	0,6225 ha
	Lzr-ŁIII	0,0409 ha
	Lzr-PsVI	0,0306 ha
12	RV	0,1148 ha
	PsVI	0,1947 ha
	Lzr-RIVb	0,1555 ha
58	RIVa	0,3326 ha
	ŁIII	0,1804 ha
489/43	RIVb	0,2320 ha
727/9	ŁIII	0,5204 ha
	PsVI	0,0060 ha

4. Przeznaczenie nieruchomości w miejscowym planie i sposób jego zagospodarowania:

Działki przeznaczone do dzierżawy znajdują się na obszarze przeznaczonym w miejscowym planie zagospodarowania przestrzennego gminy Pilchowice, obejmującym teren jednostki osadniczej Stanica zatwierdzonym uchwałą Rady Gminy Pilchowice Nr LV/416/18 z dnia 16 października 2018r. (Dz. Urz. Woj. Śl. poz. 6560 z dnia 23 października 2018 r.) pod:

Nr działki	Symbol w MPZP*
4	ZE
12	ZE
58	R
489/43	R
727/9	ZE

* Oznaczenie symboli stosowanych w MPZP:

R – tereny rolnicze,

ZE – tereny zieleni pełniące funkcje ciągów ekologicznych.

Ze szczegółowymi ustaleniami miejscowego planu zagospodarowania przestrzennego można się zapoznać na stronie internetowej <https://pilchowice.e-mapa.net/> lub w Urzędzie Gminy w Pilchowicach ul. Dworcowej 15, pokój nr 4.

Zgodnie z art. 35 ustawy z dnia 27 marca 2003r. o planowaniu i zagospodarowaniu przestrzennym (t. j. Dz. U. z 2024r., poz. 1130 ze zm.) tereny, których przeznaczenie plan miejscowy zmienia, mogą być wykorzystywane w sposób dotychczasowy do czasu ich zagospodarowania zgodnie z tym planem, chyba że w planie ustalono inny sposób ich tymczasowego zagospodarowania.

Sposób zagospodarowania: czasowa dzierżawa z przeznaczeniem na użytkowanie rolnicze.

5. Termin zagospodarowania nieruchomości:

Umowa dzierżawy zostanie zawarta na czas oznaczony **do 10 lat**.

6. Wysokość stawek procentowych opłat z tytułu użytkowania wieczystego:

- nie dotyczy.

7. Wysokość opłat z tytułu dzierżawy:

Roczna stawka czynszu dzierżawnego stanowić będzie wartość uzyskaną w licytacji, jednak nie mniej niż 139,00 zł/rok.

8. Terminy wnoszenia opłat:

Czynsz dzierżawny płatny będzie rocznie **do 15 grudnia każdego roku**.

9. Zasady aktualizacji opłat:

Wydzierżawiająca zastrzega sobie prawo do corocznej waloryzacji czynszu wskaźnikiem cen towarów i usług konsumpcyjnych, ogłoszonym przez Prezesa Głównego Urzędu Statystycznego, za rok poprzedni.

Wydzierżawiający zastrzega, że w czasie trwania umowy, wylicytowana stawka czynszu dzierżawnego może ulec zmianie, w sytuacji łącznego zaistnienia niżej wskazanych przesłanek:

- zmiany stawek czynszu dzierżawnego nieruchomości gruntowych wchodzących w skład gminnego zasobu nieruchomości Gminy Pilchowice, określonych w Zarządzeniu Wójta Gminy Pilchowice Nr 0050.8.2026 z dnia 22 stycznia 2026r.,
- ustalenia nowej stawki czynszu w kwocie wyższej niż ta, która została ustalona w wyniku licytacji.

W przypadku zmiany czynszu dzierżawnego, wysokość czynszu ulegnie zmianie począwszy od kolejnego roku kalendarzowego. Wydzierżawiający poinformuje Dzierżawcę o zmianie wysokości czynszu stosownym pismem.

10. Informacja o przeznaczeniu do oddania w dzierżawę:

Przedmiotowe działki przeznaczone zostały do oddania w dzierżawę **w trybie przetargu ustnego nieograniczonego, na okres do 10 lat, na cele rolne**.

- 11. Termin do złożenia wniosku przez osoby, którym przysługuje pierwszeństwo w nabyciu nieruchomości na podst. art. 34 ust. 1 pkt 1 i pkt 2 ustawy o gospodarce nieruchomościami:**
- nie dotyczy
- 12. Cena wywoławcza nieruchomości:**
Cena wywoławcza stanowiąca roczną stawkę czynszu dzierżawnego wynosi **139,00 zł** (słownie: sto trzydzieści dziewięć złotych 00/100).
Cena wywoławcza została określona w oparciu o roczną stawkę czynszu dzierżawnego za grunty rolne (grunty orne, użytki zielone) klasy III, IV tj. 60 za 1 ha, stawkę czynszu dzierżawnego za grunty rolne (grunty orne, użytki zielone) klasy V, VI tj. 50 zł za 1 ha oraz stawkę czynszu dzierżawnego za grunty pozostałe tj. 40 zł za 1 ha (zgodnie z Zarządzeniem Nr 0050.8.2026 Wójta Gminy Pilchowice z dnia 22 stycznia 2026r.).
- 13. Obciążenia nieruchomości:**
Dla działki ewidencyjnej nr 4 ark. mapy 2 obręb Stanica przeznaczonej do dzierżawy Sąd Rejonowy w Gliwicach prowadzi księgę wieczystą nr GL1G/ [REDAKTED] /2, wolną od obciążeń i zobowiązań.
Dla działki ewidencyjnej nr 12 ark. mapy 2 obręb Stanica przeznaczonej do dzierżawy Sąd Rejonowy w Gliwicach prowadzi księgę wieczystą nr GL1G/ [REDAKTED] /6, wolną od obciążeń i zobowiązań.
Dla działki ewidencyjnej nr 58 ark. mapy 2 obręb Stanica przeznaczonej do dzierżawy Sąd Rejonowy w Gliwicach prowadzi księgę wieczystą nr GL1G/ [REDAKTED] /9, wolną od obciążeń i zobowiązań.
Dla działek ewidencyjnych nr: 489/43 i 727/9 ark. mapy 2 obręb Stanica przeznaczonych do dzierżawy Sąd Rejonowy w Gliwicach prowadzi księgę wieczystą nr GL1G/ [REDAKTED] /3, wolną od obciążeń i zobowiązań.
- 14. Zobowiązania, których przedmiotem jest nieruchomość:**
- nie dotyczy.
- 15. Termin i miejsce przetargu**
Przetarg odbędzie się dnia 7 maja 2026r. o godz. 12:00 w sali przy ul. Damrota 5, 44-145 Pilchowice (naprzeciwko budynku Urzędu Gminy Pilchowice).
- 16. Wysokość wadium, formy, termin i miejsce jego wniesienia:**
Wadium w wysokości **27,80 zł** (słownie: dwadzieścia siedem złotych 80/100) należy wnieść w formie pieniężnej na konto Urzędu Gminy nr **15 8460 0008 2002 0005 8825 0009** Mikołowski Bank Spółdzielczy w Mikołowie. Wadium winno być uznane na rachunku gminy najpóźniej w dniu **30 kwietnia 2026r.** Na przetarg należy zgłosić się z dowodem wniesienia wadium.
W tytule wpłaty należy wpisać: **„Przetarg – dzierżawa działek nr:4, 12, 58, 489/43, 727/9, Stanica, imię i nazwisko osoby lub nazwa podmiotu, przez którego nieruchomości będą dzierżawione.”**
Wadium wniesione w pieniądzu przez uczestnika przetargu, który przetarg wygra, zalicza się na poczet należnego czynszu dzierżawnego.
Pozostałym uczestnikom przetargu, którzy nie zostaną dzierżawcami nieruchomości, wadium zostanie zwrócone na podane konto bankowe, w terminie 3 dni od dnia, odpowiednio: odwołania/zamknięcia/unieważnienia/zakończenia wynikiem negatywnym przetargu.
- 17. Sposób ustalenia opłaty z tytułu użytkowania wieczystego:**
- nie dotyczy.

18. Warunki uczestnictwa w przetargu:

Uczestnikami przetargu mogą być polskie i zagraniczne osoby fizyczne posiadające pełną zdolność do czynności prawnych (bądź ich pełnomocnicy, na podstawie pisemnego pełnomocnictwa), polskie i zagraniczne osoby prawne i inne osoby ustawowe, należycie reprezentowane.

Warunkiem udziału w przetargu jest wniesienie wadium w wymaganym terminie i wysokości oraz okazanie komisji przetargowej przed otwarciem przetargu oryginału dowodu wniesienia wadium, dowodu osobistego lub w przypadku przedsiębiorców dodatkowo aktualnego wpisu do ewidencji działalności gospodarczej, aktualnego odpisu z Krajowego Rejestru Sądowego i zgodę organów statutowych na dzierżawę nieruchomości.

Uczestnik przetargu zobowiązany jest także do złożenia oświadczenia, z którego będzie wynikać, iż:

- nie zalega z płatnościami na rzecz Gminy Pilchowice,
- zapoznał się z warunkami przetargu,
- nie będzie prowadził na dzierżawionym terenie odzysku odpadów w procesie odzysku R10, zgodnie z kodowaniem ustalonym przez ustawę z dn. 14.12.2012r. o odpadach, co oznacza zakaz stosowania na dzierżawionym gruncie komunalnych osadów ściekowych, przemysłowych osadów ściekowych oraz osadów z biogazowni.

Pełnomocnicy osób fizycznych oraz osoby fizyczne umocowane do działania w imieniu osób prawnych winne przedstawić pełnomocnictwo mocodawcy w formie pisemnej z notarialnie poświadczonym podpisem.

Wzór oświadczenia stanowi załącznik nr E do ogłoszenia Wójta Pilchowice o pierwszym przetargu ustnym nieograniczonym na wydzierżawienie części nieruchomości rolnych położonych w miejscowości Stanica, stanowiących własność Gminy Pilchowice.

Brak jednego z powyższych dokumentów stanowi podstawę niedopuszczenia oferenta do uczestnictwa w przetargu.

Do przetargu nie zostaną dopuszczone osoby, które w ciągu minionych 5 lat od daty niniejszego ogłoszenia odmówiły zawarcia umowy dzierżawy mimo zwycięstwa w uprzednio zorganizowanych przetargach na dzierżawę danego gruntu tudzież wystąpiły o rozwiązanie umowy dzierżawy, przedmiotem której była rzeczona nieruchomość.

- 19.** Przetarg jest ważny bez względu na liczbę uczestników przetargu, jeżeli przynajmniej jeden uczestnik zaoferował co najmniej jedno postąpienie powyżej ceny wywoławczej. Wysokość postąpienia nie może wynosić mniej niż 1% wywoławczej stawki czynszu dzierżawy, z zaokrągleniem w górę do pełnych dziesiątek złotych.

20. Skutki uchylenia się od zawarcia umowy dzierżawy nieruchomości rolnej:

Szczegółowy termin i miejsce zawarcia umowy zostaną określone przez Wydzierżawiającego w ciągu 21 dni od dnia rozstrzygnięcia przetargu w odrębnym zawiadomieniu.

Jeżeli osoba ustalona jako Dzierżawca nieruchomości nie przystąpi bez usprawiedliwienia do zawarcia umowy dzierżawy w miejscu i terminie podanych w zawiadomieniu, Wydzierżawiający odstąpi od zawarcia umowy, a wpłacone wadium nie będzie podlegać zwrotowi.

21. Dodatkowe informacje:

Przetarg przeprowadzony zostanie w oparciu o odpowiednie stosowanie przepisów rozporządzenia Rady Ministrów z dnia 14 września 2004r. w sprawie sposobu i trybu przeprowadzania przetargów oraz rokowań na zbycie nieruchomości (t. j. Dz. U. z 2021r., poz. 2213).

Wójt Gminy Pilchowice zastrzega sobie prawo do:

- a) przesunięcia terminu przetargu, a w uzasadnionych przypadkach odwołania przetargu, informując o tym niezwłocznie w formie właściwej dla ogłoszenia o przetargu,
- b) zamknięcia przetargu,
- c) unieważnienia przetargu,
- d) zakończenia przetargu wynikiem negatywnym, jeżeli nikt nie przystąpił do przetargu ustnego lub żaden z uczestników nie zaoferuje postąpienia ponad stawkę wywoławczą czynszu dzierżawnego.

Uczestnik przetargu może, w terminie 7 dni od dnia ogłoszenia wyniku przetargu ustnego, zaskarżyć czynności związane z przeprowadzeniem przetargu do Wójta Gminy Pilchowice.

Klauzula informacyjna dot. przetwarzania danych osobowych na podstawie obowiązku prawnego ciążącego na administratorze w zakresie dzierżawy nieruchomości gminnych stanowi Załącznik Nr A do ogłoszenia Wójta Gminy Pilchowice o pierwszych przetargach ustnych nieograniczonych na wydzierżawienie nieruchomości rolnych położonych w miejscowościach: Wilcza, Pilchowice i Stanica, stanowiących własność Gminy Pilchowice.

Treść niniejszego ogłoszenia wywiesza się na tablicy ogłoszeń w siedzibie Urzędu Gminy Pilchowice przy ul. Damrota 6 w Pilchowicach, na stronie internetowej Urzędu Gminy www.bip.pilchowice.pl w zakładce „*Sprzedaż mienia oraz wykazy nieruchomości – Zamieszkać w Gminie Pilchowice*” oraz w prasie.

Informacja o wyniku przetargu zostanie zamieszczona na stronie internetowej Urzędu Gminy www.bip.pilchowice.pl oraz na tablicy ogłoszeń w siedzibie Urzędu Gminy.

Z ustaleniami miejscowego planu zagospodarowania przestrzennego należy zapoznać się przed przystąpieniem do przetargu na stronach internetowych www.bip.pilchowice.pl, <https://pilchowice.e-mapa.net/> lub w Urzędzie Gminy w Pilchowicach ul. Dworcowej 15, pokój nr 4. Informacja przestrzenna (w tym dotycząca położenia działki) dostępna jest poprzez usługę WEBEWID - Powiatowy System Informacji Przestrzennej: <https://gliwicki.webewid.pl/e-uslugi/portal-mapowy> oraz na stronach geoportal.gov.pl i mapy.geoportal.gov.pl.

Dodatkowych informacji dot. przetargu udziela Pani Julia Siwczyk - Urząd Gminy w Pilchowicach ul. Dworcowa 15 pokój nr 4, tel. 32/332-71-67.

Maciej Gogulla

Wójt Gminy Pilchowice

Załącznik nr A do ogłoszenia Wójta Gminy Pilchowice
o pierwszych przetargach ustnych nieograniczonych
na wydzierżawienie nieruchomości rolnych
położonych w miejscowościach: Wilcza, Pilchowice i Stanica,
wskazanych w zarządzeniu nr 0050.32.2026 z dnia 30 marca 2026 r.

Klauzula informacyjna dot. przetwarzania danych osobowych na podstawie obowiązku prawnego ciążącego na administratorze w zakresie wydzierżawienia nieruchomości gminnych	
Zgodnie z art. 13 ust. 1 i ust. 2 rozporządzenia Parlamentu Europejskiego i Rady (UE) 2016/679 z dnia 27 kwietnia 2016r. w sprawie ochrony osób fizycznych w związku z przetwarzaniem danych osobowych i w sprawie swobodnego przepływu takich danych oraz uchylenia dyrektywy 95/45/W (ogólne rozporządzenie o ochronie danych, zwanego „RODO”)	
Tożsamość administratora	Administrator: Gmina Pilchowice, a w jej imieniu Wójt Gminy Pilchowice, adres siedziby: ul. Damrota 6, 44-145 Pilchowice. W zakresie danych przetwarzanych w dokumentacji papierowej i innych zbiorach danych prowadzonych w związku z dzierżawą nieruchomości jest Wójt Gminy.
Dane kontaktowe administratora	Z administratorem można się skontaktować poprzez e-mail: ug@pilchowice.pl, tel. 32 235-65-21.
Dane kontaktowe inspektora ochrony danych	Administrator - Gmina Pilchowice, a w jej imieniu Wójt Gminy Pilchowice, wyznaczył inspektora ochrony danych, którym jest Pan Zbigniew Woźniak adres email: nowator@nowator.edu.pl. Z inspektorem ochrony danych można się skontaktować we wszystkich sprawach dotyczących przetwarzania danych osobowych oraz korzystania z praw związanych z przetwarzaniem danych.
Cele przetwarzania i podstawa przetwarzania	Pana/Pani dane będą przetwarzane w celu wypełnienia obowiązku wynikającego z przepisu prawa - art. 6 ust. 1 lit. b i c RODO w zakresie: - obowiązku prawnego w celu spisania protokołu z przeprowadzonego przetargu na wydzierżawienie nieruchomości gminnych Pana/Pani dane będą przetwarzane na podstawie art. 40, 41 i 42 ustawy z dnia 21 sierpnia 1997r. o gospodarce nieruchomościami
Odbiorcy danych	Odbiorcami Pana/Pani danych osobowych będą: pełnomocnicy gminy; pełnomocnicy strony; podmioty obsługujące systemy informatyczne funkcjonujące w Urzędzie Gminy Pilchowice; podmioty realizujące przesyłki pocztowe, notariusz
Przekazanie danych osobowych do państwa trzeciego lub organizacji międzynarodowej	Pana/Pani dane nie będą przekazywane do państwa trzeciego ani organizacji międzynarodowej.
Okres przechowywania danych	Zgodnie z rozporządzeniem Prezesa Rady Ministrów z dnia 18 stycznia 2011r. w sprawie instrukcji kancelaryjnej, jednolitych rzeczowych wykazów akt oraz instrukcji w sprawie organizacji i zakresu działania archiwów zakładowych Pana/Pani dane osobowe przechowywane będą w tut. Urzędzie przez 10 lat od zakończenia sprawy
Prawa podmiotów danych	W związku z przetwarzaniem danych osobowych przysługuje Panu/Pani prawo do: - dostępu do swoich danych osobowych, - sprostowania swoich danych osobowych, - usunięcia swoich danych osobowych, - ograniczenia przetwarzania swoich danych osobowych, - wniesienia sprzeciwu do przetwarzania swoich danych osobowych
Prawo wniesienia skargi do organu nadzorczego	Przysługuje Panu/Pani prawo do wniesienia skargi do organu nadzorczego zajmującego się ochroną danych osobowych, którym w Polsce jest Prezes Urzędu Ochrony Danych Osobowych w przypadku uznania, że przetwarzanie danych narusza przepisy rozporządzenia wskazanego na wstępie.
Informacja o dowolności lub obowiązku podania danych	Podanie przez Pana/Panią danych osobowych jest obowiązkiem ustawowym. Konsekwencją ich niedopełnienia będzie brak możliwości realizacji sprawy.
Informacja o zautomatyzowanym podejmowaniu decyzji, w tym o profilowaniu	Pana/Pani dane nie będą przetwarzane dla zautomatyzowanego podejmowania decyzji, w tym profilowania, o którym mowa w art. 22 RODO

Załącznik nr B
do ogłoszenia Wójta Gminy Pilchowice
o pierwszym przetargu nieograniczonym
na wydzierżawienie części nieruchomości rolnych
położonych w miejscowości Wilcza,
wskazanych w Zarządzeniu nr 0050.32.2026
z dnia 30 marca 2026 r.
Pilchowice, dnia.....

OŚWIADCZENIE

Ja, niżej podpisany/a, jako uczestnik I przetargu ustnego nieograniczonego na wydzierżawienie nieruchomości rolnych położonych w miejscowości Stanica, stanowiących działki ewidencyjne nr: 86/7-część ark. mapy 6 obręb Wilcza, dla której Sąd Rejonowy w Gliwicach prowadzi księgę wieczystą nr GL1G/ /1, 158/14-część, 234/15, 235/14 i 236/16-część ark. mapy 3 obręb Wilcza, dla których Sąd Rejonowy w Gliwicach prowadzi księgę wieczystą nr GL1G/ /0, o łącznej pow. 4,9666 ha, na cele rolnicze, oświadczam że:

- nie zalegam z żadnymi płatnościami (podatkowymi, cywilnoprawnymi oraz związanymi z opłatami lokalnymi) na rzecz Gminy Pilchowice,
- zapoznałem/am się z warunkami przetargu,
- nie będę prowadził/-a na dzierżawionym terenie odzysku odpadów w procesie odzysku R10, zgodnie z kodowaniem ustalonym przez ustawę z dn. 14.12.2012r. o odpadach, co oznacza zakaz stosowania na dzierżawionym gruncie komunalnych osadów ściekowych, przemysłowych osadów ściekowych oraz osadów z biogazowni,
- jednocześnie oświadczam pod rygorem niedopuszczenia do przetargu, że w ciągu ostatnich 5 lat (licząc od daty ogłoszenia przetargu) nie odmówiłem/am zawarcia umowy dzierżawy rzeczonyj nieruchomości mimo zwycięstwa w uprzednio zorganizowanym przetargu oraz nie występowałem/am o przedterminowe rozwiązanie umowy dzierżawy, której przedmiotem była przedmiotowa nieruchomość.

Wszystkie informacje zawarte w niniejszym oświadczeniu oraz przedłożonych dokumentach są zgodne z prawdą i stanem faktycznym. Jestem świadomy/a, że stwierdzenie nieprawdy w powyższych punktach skutkuje wykluczeniem z przetargu.

.....
(podpis)

Załącznik nr C
do ogłoszenia Wójta Gminy Pilchowice
o pierwszym przetargu ustnym nieograniczonym
na wydzierżawienie części nieruchomości rolnych
położonych w miejscowości Wilcza,
wskazanych w Zarządzeniu nr 0050.32.2026
z dnia 30 marca 2026 r.
Pilchowice, dnia.....

OŚWIADCZENIE

Ja, niżej podpisany/a, jako uczestnik I przetargu ustnego nieograniczonego na wydzierżawienie nieruchomości rolnych położonych w miejscowości Stanica, stanowiących działki ewidencyjne nr: 825/2, 854/2 ark. mapy 2 obręb Wilcza, dla których Sąd Rejonowy w Gliwicach prowadzi księgę wieczystą nr GL1G/ /5, 1108/14 ark. mapy 2 obręb Wilcza, dla której Sąd Rejonowy w Gliwicach prowadzi księgę wieczystą nr GL1G/ /1, o łącznej pow. 5,0799 ha, na cele rolnicze, oświadczam że:

- nie zalegam z żadnymi płatnościami (podatkowymi, cywilnoprawnymi oraz związanymi z opłatami lokalnymi) na rzecz Gminy Pilchowice,
- zapoznałem/am się z warunkami przetargu,
- nie będę prowadził/-a na dzierżawionym terenie odzysku odpadów w procesie odzysku R10, zgodnie z kodowaniem ustalonym przez ustawę z dn. 14.12.2012r. o odpadach, co oznacza zakaz stosowania na dzierżawionym gruncie komunalnych osadów ściekowych, przemysłowych osadów ściekowych oraz osadów z biogazowni,
- jednocześnie oświadczam pod rygorem niedopuszczenia do przetargu, że w ciągu ostatnich 5 lat (licząc od daty ogłoszenia przetargu) nie odmówiłem/am zawarcia umowy dzierżawy rzeczonyj nieruchomości mimo zwycięstwa w uprzednio zorganizowanym przetargu oraz nie występowałem/am o przedterminowe rozwiązanie umowy dzierżawy, której przedmiotem była przedmiotowa nieruchomość.

Wszystkie informacje zawarte w niniejszym oświadczeniu oraz przedłożonych dokumentach są zgodne z prawdą i stanem faktycznym. Jestem świadomy/a, że stwierdzenie nieprawdy w powyższych punktach skutkuje wykluczeniem z przetargu.

.....
(podpis)

Załącznik nr D
do ogłoszenia Wójta Gminy Pilchowice
o pierwszym przetargu ustnym nieograniczonym
na wydzierżawienie części nieruchomości rolnej
położonej w miejscowości Pilchowice,
wskazanej w Zarządzeniu nr 0050.32.2026
z dnia 30 marca 2026 r.

OŚWIADCZENIE

Ja, niżej podpisany/a, jako uczestnik I przetargu ustnego nieograniczonego na wydzierżawienie części nieruchomości rolnej położonej w miejscowości Pilchowice, stanowiącej działki ewidencyjne nr: 740/317-część, 741/317, 1010/317 ark. mapy 1 obręb Pilchowice o łącznej pow. 9,2699 ha, dla których Sąd Rejonowy w Gliwicach prowadzi księgę wieczystą nr GL1G/ /1, na cele rolnicze, oświadczam że:

- nie zalegam z żadnymi płatnościami (podatkowymi, cywilnoprawnymi oraz związanymi z opłatami lokalnymi) na rzecz Gminy Pilchowice,
- zapoznałem/am się z warunkami przetargu,
- nie będę prowadził/-a na dzierżawionym terenie odzysku odpadów w procesie odzysku R10, zgodnie z kodowaniem ustalonym przez ustawę z dn. 14.12.2012r. o odpadach, co oznacza zakaz stosowania na dzierżawionym gruncie komunalnych osadów ściekowych, przemysłowych osadów ściekowych oraz osadów z biogazowni,
- jednocześnie oświadczam pod rygorem niedopuszczenia do przetargu, że w ciągu ostatnich 5 lat (licząc od daty ogłoszenia przetargu) nie odmówiłem/am zawarcia umowy dzierżawy rzeczonyj nieruchomości mimo zwycięstwa w uprzednio zorganizowanym przetargu oraz nie występowałem/am o przedterminowe rozwiązanie umowy dzierżawy, której przedmiotem była przedmiotowa nieruchomość.

Wszystkie informacje zawarte w niniejszym oświadczeniu oraz przedłożonych dokumentach są zgodne z prawdą i stanem faktycznym. Jestem świadomy/a, że stwierdzenie nieprawdy w powyższych punktach skutkuje wykluczeniem z przetargu.

.....
(podpis)

Załącznik nr E
do ogłoszenia Wójta Gminy Pilchowice
o pierwszym przetargu ustnym nieograniczonym
na wydzierżawienie części nieruchomości rolnych
położonych w miejscowości Stanica,
wskazanych w Zarządzeniu nr 0050.32.2026
z dnia 30 marca 2026 r.
Pilchowice, dnia.....

OŚWIADCZENIE

Ja, niżej podpisany/a, jako uczestnik I przetargu ustnego nieograniczonego na wydzierżawienie nieruchomości rolnych położonych w miejscowości Stanica, stanowiących działki ewidencyjne nr: 4 ark. mapy 2 obręb Stanica, dla której Sąd Rejonowy w Gliwicach prowadzi księgę wieczystą nr GL1G/...../2, 12 ark. mapy 2 obręb Stanica, dla której Sąd Rejonowy w Gliwicach prowadzi księgę wieczystą nr GL1G/...../6, 58 ark. mapy 2 obręb Stanica, dla której Sąd Rejonowy w Gliwicach prowadzi księgę wieczystą nr GL1G/...../9, 489/43, 727/9 ark. mapy 2 obręb Stanica, dla których Sąd Rejonowy w Gliwicach prowadzi księgę wieczystą nr GL1G/...../3, o łącznej pow. 2,4304 ha, na cele rolnicze, oświadczam że:

- nie zalegam z żadnymi płatnościami (podatkowymi, cywilnoprawnymi oraz związanymi z opłatami lokalnymi) na rzecz Gminy Pilchowice,
- zapoznałem/am się z warunkami przetargu,
- nie będę prowadził/-a na dzierżawionym terenie odzysku odpadów w procesie odzysku R10, zgodnie z kodowaniem ustalonym przez ustawę z dn. 14.12.2012r. o odpadach, co oznacza zakaz stosowania na dzierżawionym gruncie komunalnych osadów ściekowych, przemysłowych osadów ściekowych oraz osadów z biogazowni,
- jednocześnie oświadczam pod rygorem niedopuszczenia do przetargu, że w ciągu ostatnich 5 lat (licząc od daty ogłoszenia przetargu) nie odmówiłem/am zawarcia umowy dzierżawy rzeczonyj nieruchomości mimo zwycięstwa w uprzednio zorganizowanym przetargu oraz nie występowałem/am o przedterminowe rozwiązanie umowy dzierżawy, której przedmiotem była przedmiotowa nieruchomość.

Wszystkie informacje zawarte w niniejszym oświadczeniu oraz przedłożonych dokumentach są zgodne z prawdą i stanem faktycznym. Jestem świadomy/a, że stwierdzenie nieprawdy w powyższych punktach skutkuje wykluczeniem z przetargu.

.....
(podpis)