

## **WÓJT GMINY PILCHOWICE**

działając na podstawie art. 26 ust. 1, art. 30 ust. 2 pkt 2 i 3 ustawy z dnia 8 marca 1990 r. o samorządzie gminnym (t. j. Dz. U. z 2024r., poz. 1465), art. 13 ust. 1, art. 25 ust. 1, art. 38 ust. 1 i 2, art. 40 ust. 1 pkt 1, ust. 2 i ust. 3 ustawy z dnia 21 sierpnia 1997 r. o gospodarce nieruchomościami (t. j. Dz. U. z 2024r., poz. 1145) oraz § 2 uchwały Rady Gminy Pilchowice Nr XIV/88/07 z dnia 5 grudnia 2007 r., w sprawie zasad gospodarowania nieruchomościami stanowiącymi własność Gminy Pilchowice (Dz. Urz. Woj. Śląskiego Nr 14 poz. 407 z dnia 29 stycznia 2008r.), zmienionej uchwałą Rady Gminy Pilchowice Nr XXXV/242/09 z dnia 10 września 2009 r., w sprawie zmiany uchwały Rady Gminy Pilchowice Nr XIV/88/07 z dnia 5 grudnia 2007 r., w sprawie zasad gospodarowania nieruchomościami stanowiącymi własność Gminy Pilchowice (Dz. Urz. Woj. Śląskiego Nr 194, poz. 3491 z dnia 4 listopada 2009r.)

### **o g ł a s z a :**

#### **pierwszy przetarg ustny nieograniczony na wydzierżawienie nieruchomości rolnych, położonych w miejscowości Stanica**

##### **1. Oznaczenie nieruchomości według księgi wieczystej oraz katastru nieruchomości:**

Przedmiotem wydzierżawienia są nieruchomości rolne położone w miejscowości Stanica w Gminie Pilchowice woj. śląskie, będące własnością Gminy Pilchowice, stanowiące działki ewidencyjne nr:

- 243/46 ark. mapy 1 obręb Stanica, o pow. 1,1106 ha, opisana w KW nr GL1G/00033704/2,
- 610/147 ark. mapy 2 obręb Stanica, o pow. 1,2874 ha, opisana w KW nr GL1G/00016854/3,
- 611/147 ark. mapy 2 obręb Stanica, o pow. 0,1102 ha, opisana w KW nr GL1G/00033706/6,
- 749/147 ark. mapy 2 obręb Stanica, o pow. 0,5265 ha, opisana w KW nr GL1G/00027536/8.

##### **2. Powierzchnia nieruchomości:**

Łączna powierzchnia nieruchomości przeznaczonych do dzierżawy: 3,0347 ha.

##### **3. Opis nieruchomości:**

Działki nr: 610/147, 611/147, 749/147 ark. mapy 2, 243/46 ark. mapy 1 obręb Stanica przeznaczone do dzierżawy są niezabudowane. Działki nr: 610/147, 611/147, 749/147 ark. mapy 2 obręb Stanica położone są przy ul. Dworcowej w Stanicy i tworzą zwarty kompleks rolniczy, zaś działka nr 243/46 ark. mapy 1 obręb Stanica położona jest przy ul. Kolejowej w Stanicy, w sąsiedztwie torów zabytkowej kolejki wąskotorowej Bytom-Karb-Markowice. Otoczenie stanowią tereny rolnicze oraz zabudowa mieszkaniowa jednorodzinna. Działki uprawiane są rolniczo. Kształt działek nieregularny.

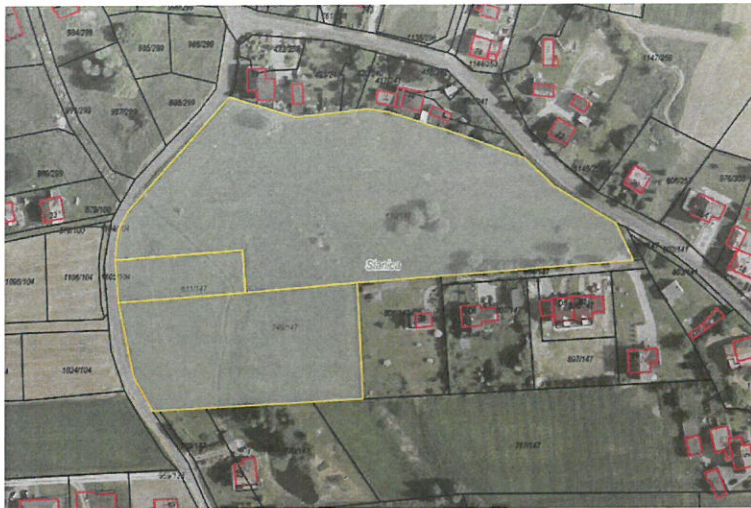
Działki nr: 610/147, 611/147, 749/147 ark. mapy 2 obręb Stanica przeznaczone do dzierżawy posiadają bezpośredni dostęp do drogi publicznej ul. Dworcowej w Stanicy.

Działka nr 243/46 ark. mapy 1 obręb Stanica przeznaczona do dzierżawy posiada bezpośredni dostęp do ogólnodostępnej drogi gminnej ul. Kolejowej w Stanicy.

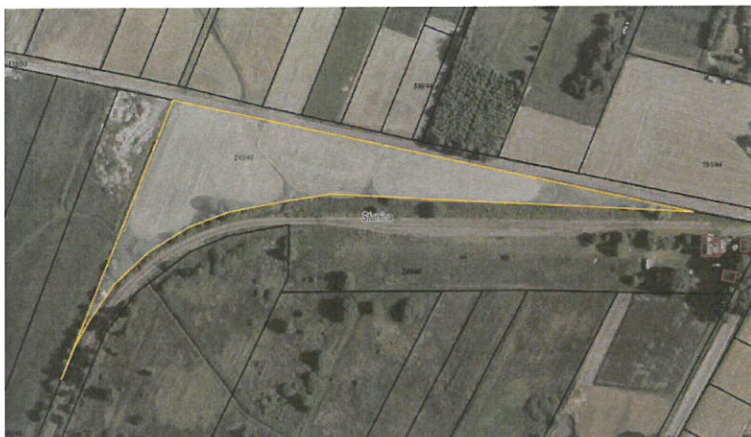
Na działce nr 243/46 znajduje się słup energetyczny oraz przez jej teren przebiega napowietrzna linia elektroenergetyczna.

Na działkach nr: 610/147, 611/147, 749/147 znajdują się słupy energetyczne oraz przez ich teren przebiegają napowietrzne linie elektroenergetyczne.

Wzdłuż północnej granicy działki nr 610/147 przebiega sieć wodociągowa.



Rys. nr 1 Działki ewidencyjne nr: 610/147, 611/147, 749/147 ark. mapy 2 obręb Stanica przeznaczone do dzierżawy oznaczono kolorem żółtym



Rys. nr 2 Działka ewidencyjna nr: 243/46 ark. mapy 1 obręb Stanica przeznaczona do dzierżawy oznaczona kolorem żółtym

Zgodnie z danymi ujawnionymi w ewidencji gruntów i budynków, na powierzchnię działek przeznaczonych do dzierżawy składają się następujące użytki:

Nr działki	Rodzaj użytku	Pow. użytku
243/46	ŁIV	1,1106 ha
610/147	RIVb	0,4983 ha
	PsIV	0,7805 ha
	W-PsIV	0,0086 ha
	PsIV	0,1056 ha
611/147	W-PsIV	0,0046 ha
	RIVb	0,0042 ha
749/147	ŁIV	0,2142 ha
	ŁV	0,2963 ha
	W-ŁIV	0,0083 ha
	W-ŁV	0,0035 ha

#### 4. Przeznaczenie nieruchomości w miejscowym planie i sposób jego zagospodarowania:

Działki przeznaczone do dzierżawy znajdują się na obszarze przeznaczonym w miejscowym planie zagospodarowania przestrzennego gminy Pilchowice, obejmującym teren jednostki osadniczej Stanica zatwierdzonym uchwałą Rady Gminy Pilchowice Nr LV/416/18 z dnia 16 października 2018r. (Dz. Urz. Woj. Śl. poz. 6560 z dnia 23 października 2018 r.) pod:

Nr działki	Symbol w MPZP*
243/46	ZP, PU (niewielki fragment)
610/147	MNb, ZE, KDD, KDL
611/147	MNb, ZE, KDD
749/147	MNb, ZE, KDD

\* Oznaczenie symboli stosowanych w MPZP:

ZE – tereny zieleni pełniące funkcje ciągów ekologicznych,

ZP – tereny zieleni urządzonej,

MNb – tereny zabudowy mieszkaniowej jednorodzinnej,

PU – tereny produkcyjno-usługowe,

KDD - tereny dróg publicznych klasy "dojazdowa",

KDL – tereny dróg publicznych klasy „lokalna”

Ze szczegółowymi ustaleniami miejscowego planu zagospodarowania przestrzennego można się zapoznać na stronie internetowej <https://pilchowice.e-mapa.net/> lub w Urzędzie Gminy w Pilchowicach ul. Damrota 6, pokój nr 10 I piętro.

Zgodnie z art. 35 ustawy z dnia 27 marca 2003r. o planowaniu i zagospodarowaniu przestrzennym (t. j. Dz. U. z 2023r., poz. 977 ze zm.) tereny, których przeznaczenie plan miejscowy zmienia, mogą być wykorzystywane w sposób dotychczasowy do czasu ich zagospodarowania zgodnie z tym planem, chyba że w planie ustalono inny sposób ich tymczasowego zagospodarowania.

Sposób zagospodarowania: czasowa dzierżawa z przeznaczeniem na użytkowanie rolnicze.

#### 5. Termin zagospodarowania nieruchomości:

Umowa dzierżawy zostanie zawarta na czas oznaczony **do 10 lat**.

#### 6. Wysokość stawek procentowych opłat z tytułu użytkowania wieczystego:

- nie dotyczy.

#### 7. Wysokość opłat z tytułu dzierżawy:

Roczna stawka czynszu dzierżawnego stanowić będzie wartość uzyskaną w licytacji, jednak nie mniej niż 149,00 zł/rok.

#### 8. Terminy wnoszenia opłat:

Czynsz dzierżawny płatny będzie rocznie do **15 grudnia każdego roku**.

#### 9. Zasady aktualizacji opłat:

Wydzierżawiająca zastrzega sobie prawo do corocznej waloryzacji czynszu wskaźnikiem cen towarów i usług konsumpcyjnych, ogłoszonym przez Prezesa Głównego Urzędu Statystycznego, za rok poprzedni.

Wydzierżawiający zastrzega, że w czasie trwania umowy, wylicytowana stawka czynszu dzierżawnego może ulec zmianie, w sytuacji łącznego zaistnienia niżej wskazanych przesłanek:

- zmiany stawek czynszu dzierżawnego za nieruchomości gruntowe wchodzące w skład gminnego zasobu nieruchomości Gminy Pilchowice określonych w Zarządzeniu Wójta Gminy Pilchowice Nr 0050.140.2022 z dnia 07.12.2022r.

- ustalenia nowych stawek czynszu w kwocie wyższej niż ta, która została ustalona w wyniku licytacji.

W przypadku zmiany czynszu dzierżawnego, wysokość czynszu ulegnie zmianie począwszy od kolejnego roku kalendarzowego. Wydzierżawiający poinformuje Dzierżawcę o zmianie wysokości czynszu stosownym pismem.

#### 10. Informacja o przeznaczeniu do oddania w dzierżawę:

Przedmiotowa działka przeznaczona została do oddania w dzierżawę w trybie przetargu ustnego nieograniczonego, na okres do 10 lat, na cele rolne.

**11. Termin do złożenia wniosku przez osoby, którym przysługuje pierwszeństwo w nabyciu nieruchomości na podst. art. 34 ust. 1 pkt 1 i pkt 2 ustawy o gospodarce nieruchomościami:**

- nie dotyczy

**12. Cena wywoławcza nieruchomości:**

**Cena wywoławcza** stanowiąca roczną stawkę czynszu dzierżawnego **wynosi 149,00 zł** (słownie: sto czterdzieści dziewięć złotych 00/100).

Cena wywoławcza została określona w oparciu o roczną stawkę czynszu dzierżawnego za grunty rolne (grunty orne, użytki zielone) klasy IV tj. 50 za 1 ha oraz stawkę czynszu dzierżawnego za grunty rolne (grunty orne, użytki zielone) klasy V tj. 40 za 1 ha oraz stawkę czynszu dzierżawnego za grunty pozostałe tj. 30 zł za 1 ha (zgodnie z Zarządzeniem Nr 0050.140.2022 Wójta Gminy Pilchowice z dnia 7 grudnia 2022r.).

**13. Obciążenia nieruchomości:**

Dla działki ewidencyjnej nr 243/46 ark. mapy 1 obręb Stanica przeznaczonej do dzierżawy Sąd Rejonowy w Gliwicach prowadzi księgę wieczystą nr GL1G/00033704/2, wolną od obciążeń i zobowiązań.

Dla działki ewidencyjnej nr 610/147 ark. mapy 2 obręb Stanica przeznaczonej do dzierżawy Sąd Rejonowy w Gliwicach prowadzi księgę wieczystą nr GL1G/00016854/3, wolną od obciążeń i zobowiązań.

Dla działki ewidencyjnej nr 611/147 ark. mapy 2 obręb Stanica przeznaczonej do dzierżawy Sąd Rejonowy w Gliwicach prowadzi księgę wieczystą nr GL1G/00033706/6, wolną od obciążeń i zobowiązań.

Dla działki ewidencyjnej nr 749/147 ark. mapy 2 obręb Stanica przeznaczonej do dzierżawy Sąd Rejonowy w Gliwicach prowadzi księgę wieczystą nr GL1G/00027536/8, wolną od obciążeń i zobowiązań.

**14. Zobowiązania, których przedmiotem jest nieruchomość:**

- nie dotyczy.

**15. Termin i miejsce przetargu**

**Przetarg odbędzie się dnia 16 grudnia 2024r. o godz. 9:00 w sali nr 14 Urzędu Gminy Pilchowice, ul. Damrota 6, 44-145 Pilchowice.**

**16. Wysokość wadium, formy, termin i miejsce jego wniesienia:**

Wadium w wysokości **29,80 zł** (słownie: dwadzieścia dziewięć złotych 80/100) należy wnieść w formie pieniężnej na konto Urzędu Gminy nr **15 8460 0008 2002 0005 8825 0009** Mikołowski Bank Spółdzielczy w Mikołowie. Wadium winno być uznane na rachunku gminy najpóźniej w dniu **5 grudnia 2024r.** Na przetarg należy zgłosić się z dowodem wniesienia wadium.

W tytule wpłaty należy wpisać: **„Przetarg – dzierżawa działek nr: 243/46, 610/147, 611/147, 749/147 Stanica, imię i nazwisko osoby lub nazwa podmiotu, przez którego nieruchomości będą dzierżawione.”**

Wadium wniesione w pieniądzu przez uczestnika przetargu, który przetarg wygra, zalicza się na poczet należnego czynszu dzierżawnego.

Pozostałym uczestnikom przetargu, którzy nie zostaną dzierżawcami nieruchomości, wadium zostanie zwrócone na podane konto bankowe, w terminie 3 dni od dnia, odpowiednio: odwołania/zamknięcia/unieważnienia/zakończenia wynikiem negatywnym przetargu.

**17. Sposób ustalenia opłaty z tytułu użytkowania wieczystego:**

– nie dotyczy.

**18. Warunki uczestnictwa w przetargu:**

Uczestnikami przetargu mogą być polskie i zagraniczne osoby fizyczne posiadające pełną zdolność do czynności prawnych (bądź ich pełnomocnicy, na podstawie pisemnego

pełnomocnictwa), polskie i zagraniczne osoby prawne i inne osoby ustawowe, należycie reprezentowane.

Warunkiem udziału w przetargu jest wniesienie wadium w wymaganym terminie i wysokości oraz okazanie komisji przetargowej przed otwarciem przetargu oryginału dowodu wniesienia wadium, dowodu osobistego lub w przypadku przedsiębiorców dodatkowo aktualnego wpisu do ewidencji działalności gospodarczej, aktualnego odpisu z Krajowego Rejestru Sądowego i zgodę organów statutowych na dzierżawę nieruchomości.

Uczestnik przetargu zobowiązany jest także do złożenia oświadczenia, z którego będzie wynikać, iż:

- nie zalega z płatnościami na rzecz Gminy Pilchowice,
- zapoznał się z warunkami przetargu.

**Wzór oświadczenia stanowi załącznik nr G do ogłoszenia Wójta Pilchowice o pierwszym przetargu ustnym nieograniczonym na wydzierżawienie nieruchomości rolnych położonych w miejscowości Stanica, stanowiących własność Gminy Pilchowice.**

Brak jednego z powyższych dokumentów stanowi podstawę niedopuszczenia oferenta do uczestnictwa w przetargu.

19. Przetarg jest ważny bez względu na liczbę uczestników przetargu, jeżeli przynajmniej jeden uczestnik zaoferował co najmniej jedno postąpienie powyżej ceny wywoławczej. Wysokość postąpienia nie może wynosić mniej niż 1% wywoławczej stawki czynszu dzierżawy, z zaokrągleniem w górę do pełnych dziesiątek złotych.

**20. Skutki uchylecia się od zawarcia umowy dzierżawy nieruchomości rolnej:**

Szczegółowy termin i miejsce zawarcia umowy zostaną określone przez Wydzierżawiającego w ciągu 21 dni od dnia rozstrzygnięcia przetargu w odrębnym zawiadomieniu.

Jeżeli osoba ustalona jako Dzierżawca nieruchomości nie przystąpi bez usprawiedliwienia do zawarcia umowy dzierżawy w miejscu i terminie podanych w zawiadomieniu, Wydzierżawiający odstąpi od zawarcia umowy, a wpłacone wadium nie będzie podlegać zwrotowi.

**21. Dodatkowe informacje:**

Przetarg przeprowadzony zostanie w oparciu o odpowiednie stosowanie przepisów rozporządzenia Rady Ministrów z dnia 14 września 2004r. w sprawie sposobu i trybu przeprowadzania przetargów oraz rokowań na zbycie nieruchomości (t. j. Dz. U. z 2021r., poz. 2213).

Wójt Gminy Pilchowice zastrzega sobie prawo do:

- a) przesunięcia terminu przetargu, a w uzasadnionych przypadkach odwołania przetargu, informując o tym niezwłocznie w formie właściwej dla ogłoszenia o przetargu,
- b) zamknięcia przetargu,
- c) unieważnienia przetargu,
- d) zakończenia przetargu wynikiem negatywnym, jeżeli nikt nie przystąpił do przetargu ustnego lub żaden z uczestników nie zaoferuje postąpienia ponad stawkę wywoławczą czynszu dzierżawnego.

Uczestnik przetargu może, w terminie 7 dni od dnia ogłoszenia wyniku przetargu ustnego, zaskarżyć czynności związane z przeprowadzeniem przetargu do Wójta Gminy Pilchowice.

**Klauzula informacyjna dot. przetwarzania danych osobowych na podstawie obowiązku prawnego ciążącego na administratorze w zakresie dzierżawy nieruchomości gminnych stanowi Załącznik Nr A do ogłoszenia Wójta Gminy Pilchowice o pierwszych przetargach ustnych nieograniczonych na wydzierżawienie nieruchomości rolnych położonych w miejscowościach: Pilchowice, Stanica, Leboszowice, Kuźnia Nieborowska, Wilcza, Nieborowice, stanowiących własność Gminy Pilchowice.**

Treść niniejszego ogłoszenia wywiesza się na tablicy ogłoszeń w siedzibie Urzędu Gminy Pilchowice przy ul. Damrota 6 w Pilchowicach, na stronie internetowej Urzędu Gminy [www.bip.pilchowice.pl](http://www.bip.pilchowice.pl) w zakładce „Zamieszkać w Gminie Pilchowice – Sprzedaż działek oraz wykazy gruntów i lokali przeznaczonych do dzierżawy, najmu i użyczenia” oraz w prasie.

Informacja o wyniku przetargu zostanie zamieszczona na stronie internetowej Urzędu Gminy [www.bip.pilchowice.pl](http://www.bip.pilchowice.pl) oraz na tablicy ogłoszeń w siedzibie Urzędu Gminy.

Z ustaleniami miejscowego planu zagospodarowania przestrzennego należy zapoznać się przed przystąpieniem do przetargu na stronach internetowych [www.bip.pilchowice.pl](http://www.bip.pilchowice.pl), <https://pilchowice.e-mapa.net/> lub w Urzędzie Gminy w Pilchowicach ul. Damrota 6, pokój nr 10 I piętro.

Informacja przestrzenna (w tym dotycząca położenia działki) dostępna jest poprzez usługę WEBEWID - Powiatowy System Informacji Przestrzennej: <https://gliwicki.webewid.pl/e-uslugi/portal-mapowy> oraz na stronach [geoportal.gov.pl](http://geoportal.gov.pl) i [mapy.geoportal.gov.pl](http://mapy.geoportal.gov.pl).

Dodatkowych informacji dot. przetargu udziela Pani Dorota Urbańczyk - Urząd Gminy w Pilchowicach pokój nr 10 I piętro, tel. 32/332-71-67.

WÓJT  
Aniej Gogulla

INSPEKTOR  
Urbańczyk  
Dorota Urbańczyk

KIEROWNIK  
Referatu Planowania Przestrzennego  
i Gospodarki Nieruchomościami  
Maria Wymysło

**Załącznik Nr A** do ogłoszenia Wójta Gminy Pilchowice o pierwszych przetargach ustnych nieograniczonych na wydzierżawienie nieruchomości rolnych położonych w miejscowościach: Pilchowice, Stanica, Leboszowice, Kuźnia Nieborowska, Wilcza, Nieborowice, wskazanych w Zarządzeniu Nr 0050.153.2024 z dnia 08 listopada 2024r.

<b>Klauzula informacyjna dot. przetwarzania danych osobowych na podstawie obowiązku prawnego ciążącego na administratorze w zakresie wydzierżawienia nieruchomości gminnych</b>	
Zgodnie z art. 13 ust. 1 i ust. 2 rozporządzenia Parlamentu Europejskiego i Rady (UE) 2016/679 z dnia 27 kwietnia 2016r. w sprawie ochrony osób fizycznych w związku z przetwarzaniem danych osobowych i w sprawie swobodnego przepływu takich danych oraz uchylenia dyrektywy 95/45/W (ogólne rozporządzenie o ochronie danych, zwanego „RODO”)	
<b>Tożsamość administratora</b>	Administrator: Gmina Pilchowice, a w jej imieniu Wójt Gminy Pilchowice, adres siedziby: ul. Damrota 6, 44-145 Pilchowice. W zakresie danych przetwarzanych w dokumentacji papierowej i innych zbiorach danych prowadzonych w związku z dzierżawą nieruchomości jest Wójt Gminy.
<b>Dane kontaktowe administratora</b>	Z administratorem można się skontaktować poprzez e-mail: ug@pilchowice.pl, tel. 32 235-65-21.
<b>Dane kontaktowe inspektora ochrony danych</b>	Administrator - Gmina Pilchowice, a w jej imieniu Wójt Gminy Pilchowice, wyznaczył inspektora ochrony danych, którym jest Pan Zbigniew Woźniak adres email: nowator@nowator.edu.pl. Z inspektorem ochrony danych można się skontaktować we wszystkich sprawach dotyczących przetwarzania danych osobowych oraz korzystania z praw związanych z przetwarzaniem danych.
<b>Cele przetwarzania i podstawa przetwarzania</b>	Pana/Pani dane będą przetwarzane w celu wypełnienia obowiązku wynikającego z przepisu prawa - art. 6 ust. 1 lit. b i c RODO w zakresie: - obowiązku prawnego w celu spisania protokołu z przeprowadzonego przetargu na wydzierżawienie nieruchomości gminnych Pana/Pani dane będą przetwarzane na podstawie art. 40, 41 i 42 ustawy z dnia 21 sierpnia 1997r. o gospodarce nieruchomościami
<b>Odbiorcy danych</b>	Odbiorcami Pana/Pani danych osobowych będą: pełnomocnicy gminy; pełnomocnicy strony; podmioty obsługujące systemy informatyczne funkcjonujące w Urzędzie Gminy Pilchowice; podmioty realizujące przesyłki pocztowe, notariusz
<b>Przekazanie danych osobowych do państwa trzeciego lub organizacji międzynarodowej</b>	Pana/Pani dane nie będą przekazywane do państwa trzeciego ani organizacji międzynarodowej.
<b>Okres przechowywania danych</b>	Zgodnie z rozporządzeniem Prezesa Rady Ministrów z dnia 18 stycznia 2011r. w sprawie instrukcji kancelaryjnej, jednolitych rzeczowych wykazów akt oraz instrukcji w sprawie organizacji i zakresu działania archiwów zakładowych Pana/Pani dane osobowe przechowywane będą w tut. Urzędzie przez 10 lat od zakończenia sprawy
<b>Prawa podmiotów danych</b>	W związku z przetwarzaniem danych osobowych przysługuje Panu/Pani prawo do: - dostępu do swoich danych osobowych, - sprostowania swoich danych osobowych, - usunięcia swoich danych osobowych, - ograniczenia przetwarzania swoich danych osobowych, - wniesienia sprzeciwu do przetwarzania swoich danych osobowych
<b>Prawo wniesienia skargi do organu nadzorczego</b>	Przysługuje Panu/Pani prawo do wniesienia skargi do organu nadzorczego zajmującego się ochroną danych osobowych, którym w Polsce jest Prezes Urzędu Ochrony Danych Osobowych w przypadku uznania, że przetwarzanie danych narusza przepisy rozporządzenia wskazanego na wstępie.
<b>Informacja o dowolności lub obowiązku podania danych</b>	Podanie przez Pana/Panią danych osobowych jest obowiązkiem ustawowym. Konsekwencją ich niedopełnienia będzie brak możliwości realizacji sprawy.
<b>Informacja o zautomatyzowanym podejmowaniu decyzji, w tym o profilowaniu</b>	Pana/Pani dane nie będą przetwarzane dla zautomatyzowanego podejmowania decyzji, w tym profilowania, o którym mowa w art. 22 RODO





Załącznik Nr G do ogłoszenia Wójta Gminy Pilchowice o pierwszym przetargu ustnym nieograniczonym na wydzierżawienie nieruchomości rolnych położonych w miejscowości Stanica, wskazanych w Zarządzeniu Nr 0050.153 2024 z dnia 08 listopada 2024r.

Pilchowice, dnia.....

### OŚWIADCZENIE

Ja, niżej podpisany/a ....., jako uczestnik I przetargu ustnego nieograniczonego na wydzierżawienie nieruchomości rolnych położonych w miejscowości Stanica, stanowiących działki ewidencyjne nr: 243/46 ark. mapy 1 obręb Stanica, dla której Sąd Rejonowy w Gliwicach prowadzi księgę wieczystą nr GL1G/00033704/2, 610/147 ark. mapy 2 obręb Stanica, dla której Sąd Rejonowy w Gliwicach prowadzi księgę wieczystą nr GL1G/00016854/3, 611/147 ark. mapy 2 obręb Stanica, dla której Sąd Rejonowy w Gliwicach prowadzi księgę wieczystą nr GL1G/00033706/6, 749/147 ark. mapy 2 obręb Stanica, dla której Sąd Rejonowy w Gliwicach prowadzi księgę wieczystą nr GL1G/00027536/8, o łącznej pow. 3,0347 ha, na cele rolnicze, oświadczam że:

- nie zalegam z płatnościami na rzecz Gminy Pilchowice,
- zapoznałem/am się z warunkami przetargu.

.....

(podpis)

