

WÓJT GMINY PILCHOWICE

działając na podstawie art. 26 ust. 1, art. 30 ust. 2 pkt 2 i 3 ustawy z dnia 8 marca 1990 r. o samorządzie gminnym (t. j. Dz. U. z 2024r., poz. 1465), art. 13 ust. 1, art. 25 ust. 1, art. 38 ust. 1 i 2, art. 40 ust. 1 pkt 1, ust. 2 i ust. 3 ustawy z dnia 21 sierpnia 1997 r. o gospodarce nieruchomościami (t. j. Dz. U. z 2024r., poz. 1145) oraz § 2 uchwały Rady Gminy Pilchowice Nr XIV/88/07 z dnia 5 grudnia 2007 r., w sprawie zasad gospodarowania nieruchomościami stanowiącymi własność Gminy Pilchowice (Dz. Urz. Woj. Śląskiego Nr 14 poz. 407 z dnia 29 stycznia 2008r.), zmienionej uchwałą Rady Gminy Pilchowice Nr XXXV/242/09 z dnia 10 września 2009 r., w sprawie zmiany uchwały Rady Gminy Pilchowice Nr XIV/88/07 z dnia 5 grudnia 2007 r., w sprawie zasad gospodarowania nieruchomościami stanowiącymi własność Gminy Pilchowice (Dz. Urz. Woj. Śląskiego Nr 194, poz. 3491 z dnia 4 listopada 2009r.)

o g ł a s z a:**pierwszy przetarg ustny nieograniczony
na wydzierżawienie części nieruchomości rolnych,
położonych w miejscowości Stanica****1. Oznaczenie nieruchomości według księgi wieczystej oraz katastru nieruchomości:**

Przedmiotem wydzierżawienia są części nieruchomości rolnych położonych w miejscowości Stanica w Gminie Pilchowice woj. śląskie, będących własnością Gminy Pilchowice, stanowiących działki ewidencyjne nr:

- 267 ark. mapy 2 obręb Stanica, o pow. 0,9900 ha, opisana w KW nr GL1G/00033705/9,
- 664/20 ark. mapy 2 obręb Stanica, o pow. 0,2454 ha, opisana w KW nr GL1G/00033707/3,
- 665/20 ark. mapy 2 obręb Stanica, o pow. 0,3774 ha, opisana w KW nr GL1G/00033709/7,
- 666/20 ark. mapy 2 obręb Stanica, o pow. 0,3759 ha, opisana w KW nr GL1G/00033707/3.

2. Powierzchnia nieruchomości:

Łączna powierzchnia części nieruchomości przeznaczonych do dzierżawy: 1,9887 ha.

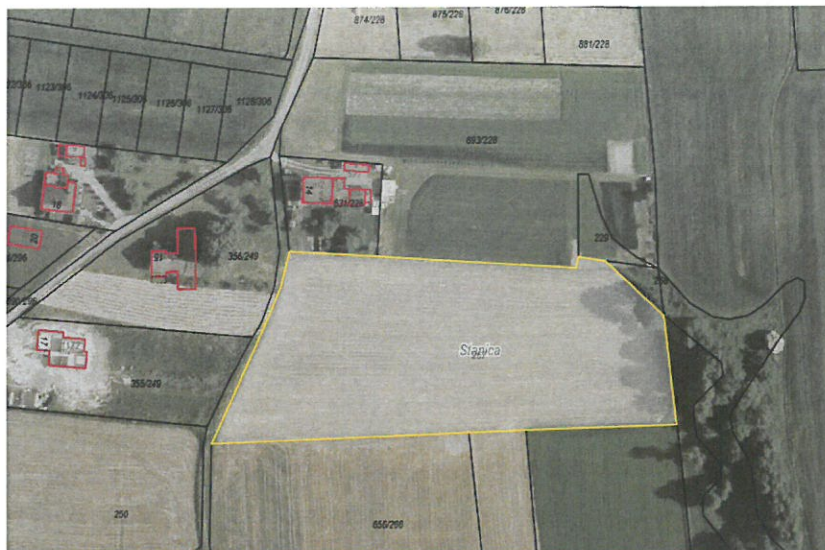
3. Opis nieruchomości:

Działki nr: 267, 664/20, 665/20 i 666/20 ark. mapy 2 obręb Stanica przeznaczone do dzierżawy są niezabudowane. Działka nr 267 położona jest w rejonie ul. Wielopolskiej w Stanicy, zaś działki nr: 664/20, 665/20 i 666/20 położone są w rejonie ul. Górniczej w Stanicy, tworząc zwarty kompleks rolniczy. Otoczenie stanowią tereny rolnicze, zabudowa mieszkaniowa jednorodzinna oraz dla dz. nr: 664/20, 665/20 i 666/20 tereny zalesione. Działki uprawiane są rolniczo. Kształt działki nr 267 jest nieregularny, natomiast kształt działek nr: 664/20, 665/20 i 666/20 jest regularny, prostokątny. Działka nr 664/20 częściowo porośnięta drzewami.

Działka nr 267 ark. mapy 2 obręb Stanica przeznaczona do dzierżawy posiada dostęp do drogi publicznej ul. Wielopolskiej w Stanicy poprzez działkę gminną nr 259 ark. mapy 2 obręb Stanica.

Działki nr: 664/20, 665/20 i 666/20 ark. mapy 2 obręb Stanica przeznaczone do dzierżawy nie posiadają dostępu do drogi publicznej, co wiąże się z tym, że przyszły dzierżawca winien zapewnić sobie dostęp do przedmiotowych działek, na cały czas trwania umowy dzierżawy, własnym staraniem i na własny koszt.

Działki nr: 664/20, 665/20 i 666/20 ark. mapy 2 obręb Stanica położone są na obszarze dopuszczonych zalesień.



Rys. nr 1 Działka ewidencyjna nr: 267 ark. mapy 2 obręb Stanica przeznaczona do dzierżawy oznaczona kolorem żółtym



Rys. nr 2 Działki ewidencyjne nr: 664/20, 665/20 i 666/20 ark. mapy 2 obręb Stanica przeznaczone do dzierżawy oznaczono kolorem żółtym

Zgodnie z danymi ujawnionymi w ewidencji gruntów i budynków, na powierzchnię działek przeznaczonych do dzierżawy składają się następujące użytki:

Nr działki	Rodzaj użytku	Pow. użytku
267	RIVb	0,9900 ha
664/20	RIVb	0,1974 ha
	ŁIV	0,0480 ha
665/20	RIVb	0,3014 ha
	ŁIV	0,0760 ha
666/20	RIVb	0,3030 ha
	ŁIV	0,0729 ha

4. Przeznaczenie nieruchomości w miejscowym planie i sposób jego zagospodarowania:

Działki przeznaczone do dzierżawy znajdują się na obszarze przeznaczonym w miejscowym planie zagospodarowania przestrzennego gminy Pilchowice, obejmującym teren jednostki osadniczej Stanica zatwierdzonym uchwałą Rady Gminy Pilchowice Nr LV/416/18 z dnia 16 października 2018r. (Dz. Urz. Woj. Śl. poz. 6560 z dnia 23 października 2018 r.) pod:

Nr działki	Symbol w MPZP*
267	MNb, R
664/20	ZE
665/20	ZE
666/20	ZE

* Oznaczenie symboli stosowanych w MPZP:

R – tereny rolnicze,

ZE – tereny zieleni pełniące funkcje ciągów ekologicznych,

MNb – tereny zabudowy mieszkaniowej jednorodzinnej.

Ze szczegółowymi ustaleniami miejscowego planu zagospodarowania przestrzennego można się zapoznać na stronie internetowej <https://pilchowice.e-mapa.net/> lub w Urzędzie Gminy w Pilchowicach ul. Damrota 6, pokój nr 10 I piętro.

Zgodnie z art. 35 ustawy z dnia 27 marca 2003r. o planowaniu i zagospodarowaniu przestrzennym (t. j. Dz. U. z 2023r., poz. 977 ze zm.) tereny, których przeznaczenie plan miejscowy zmienia, mogą być wykorzystywane w sposób dotychczasowy do czasu ich zagospodarowania zgodnie z tym planem, chyba że w planie ustalono inny sposób ich tymczasowego zagospodarowania.

Sposób zagospodarowania: czasowa dzierżawa z przeznaczeniem na użytkowanie rolnicze.

5. Termin zagospodarowania nieruchomości:

Umowa dzierżawy zostanie zawarta na czas oznaczony **do 10 lat**.

6. Wysokość stawek procentowych opłat z tytułu użytkowania wieczystego:

- nie dotyczy.

7. Wysokość opłat z tytułu dzierżawy:

Roczna stawka czynszu dzierżawnego stanowić będzie wartość uzyskaną w licytacji, jednak nie mniej niż 100,00 zł/rok.

8. Terminy wnoszenia opłat:

Czynsz dzierżawny płatny będzie rocznie do **15 grudnia każdego roku**.

9. Zasady aktualizacji opłat:

Wydzierżawiająca zastrzega sobie prawo do corocznej waloryzacji czynszu wskaźnikiem cen towarów i usług konsumpcyjnych, ogłoszonym przez Prezesa Głównego Urzędu Statystycznego, za rok poprzedni.

Wydzierżawiający zastrzega, że w czasie trwania umowy, wylicytowana stawka czynszu dzierżawnego może ulec zmianie, w sytuacji łącznego zaistnienia niżej wskazanych przesłanek:

- zmiany stawek czynszu dzierżawnego za nieruchomości gruntowe wchodzące w skład gminnego zasobu nieruchomości Gminy Pilchowice określonych w Zarządzeniu Wójta Gminy Pilchowice Nr 0050.140.2022 z dnia 07.12.2022r.

- ustalenia nowych stawek czynszu w kwocie wyższej niż ta, która została ustalona w wyniku licytacji.

W przypadku zmiany czynszu dzierżawnego, wysokość czynszu ulegnie zmianie począwszy od kolejnego roku kalendarzowego. Wydzierżawiający poinformuje Dzierżawcę o zmianie wysokości czynszu stosownym pismem.

10. Informacja o przeznaczeniu do oddania w dzierżawę:

Przedmiotowa działka przeznaczona została do oddania w dzierżawę **w trybie przetargu ustnego nieograniczonego, na okres do 10 lat, na cele rolne**.

11. Termin do złożenia wniosku przez osoby, którym przysługuje pierwszeństwo w nabyciu nieruchomości na podst. art. 34 ust. 1 pkt 1 i pkt 2 ustawy o gospodarce nieruchomościami:
- nie dotyczy

12. Cena wywoławcza nieruchomości:

Cena wywoławcza stanowiąca roczną stawkę czynszu dzierżawnego wynosi **100,00 zł** (słownie: sto złotych 00/100).

Cena wywoławcza została określona w oparciu o roczną stawkę czynszu dzierżawnego za grunty rolne (grunty orne, użytki zielone) klasy IV tj. 50 za 1 ha (zgodnie z Zarządzeniem Nr 0050.140.2022 Wójta Gminy Pilchowice z dnia 7 grudnia 2022r.).

13. Obciążenia nieruchomości:

Dla działki ewidencyjnej nr 267 ark. mapy 2 obręb Stanica przeznaczonej do dzierżawy Sąd Rejonowy w Gliwicach prowadzi księgę wieczystą nr GL1G/00033705/9, wolną od obciążeń i zobowiązań.

Dla działek ewidencyjnych nr: 664/20 i 666/20 ark. mapy 2 obręb Stanica przeznaczonych do dzierżawy Sąd Rejonowy w Gliwicach prowadzi księgę wieczystą nr GL1G/00033707/3, wolną od obciążeń i zobowiązań.

Dla działki ewidencyjnej nr 665/20 ark. mapy 2 obręb Stanica przeznaczonej do dzierżawy Sąd Rejonowy w Gliwicach prowadzi księgę wieczystą nr GL1G/00033709/7, wolną od obciążeń i zobowiązań.

14. Zobowiązania, których przedmiotem jest nieruchomość:

- nie dotyczy.

15. Termin i miejsce przetargu

Przetarg odbędzie się dnia 16 grudnia 2024r. o godz. 10:00 w sali nr 14 Urzędu Gminy Pilchowice, ul. Damrota 6, 44-145 Pilchowice.

16. Wysokość wadium, formy, termin i miejsce jego wniesienia:

Wadium w wysokości **20,00 zł** (słownie: dwadzieścia złotych 00/100) należy wnieść w formie pieniężnej na konto Urzędu Gminy nr **15 8460 0008 2002 0005 8825 0009** Mikołowski Bank Spółdzielczy w Mikołowie. Wadium winno być uznane na rachunku gminy najpóźniej w dniu **5 grudnia 2024r.** Na przetarg należy zgłosić się z dowodem wniesienia wadium.

W tytule wpłaty należy wpisać: „*Przetarg – dzierżawa działek nr:267, 664/20, 665/20, 666/20, Stanica, imię i nazwisko osoby lub nazwa podmiotu, przez którego nieruchomości będą dzierżawione.*”

Wadium wniesione w pieniądzu przez uczestnika przetargu, który przetarg wygra, zalicza się na poczet należnego czynszu dzierżawnego.

Pozostałym uczestnikom przetargu, którzy nie zostaną dzierżawcami nieruchomości, wadium zostanie zwrócone na podane konto bankowe, w terminie 3 dni od dnia, odpowiednio: odwołania/zamknięcia/unieważnienia/zakończenia wynikiem negatywnym przetargu.

17. Sposób ustalenia opłaty z tytułu użytkowania wieczystego:

– nie dotyczy.

18. Warunki uczestnictwa w przetargu:

Uczestnikami przetargu mogą być polskie i zagraniczne osoby fizyczne posiadające pełną zdolność do czynności prawnych (bądź ich pełnomocnicy, na podstawie pisemnego pełnomocnictwa), polskie i zagraniczne osoby prawne i inne osoby ustawowe, należycie reprezentowane.

Warunkiem udziału w przetargu jest wniesienie wadium w wymaganym terminie i wysokości oraz okazanie komisji przetargowej przed otwarciem przetargu oryginału dowodu wniesienia wadium, dowodu osobistego lub w przypadku przedsiębiorców dodatkowo aktualnego wpisu do ewidencji

działalności gospodarczej, aktualnego odpisu z Krajowego Rejestru Sądowego i zgodę organów statutowych na dzierżawę nieruchomości.

Uczestnik przetargu zobowiązany jest także do złożenia oświadczenia, z którego będzie wynikać, iż:

- nie zalega z płatnościami na rzecz Gminy Pilchowice,
- zapoznał się z warunkami przetargu,
- ma świadomość, iż działki nr: 664/20, 665/20 i 666/20 ark. mapy 2 obręb Stanica, stanowiące przedmiot dzierżawy, nie posiadają bezpośredniego dostępu do drogi publicznej oraz że zapewnienie dostępu do ww. działek będzie leżało po stronie Dzierżawcy (tj. zwycięzcy przetargu), który dostęp ten winien zapewnić na cały czas trwania umowy dzierżawy, własnym staraniem i na własny koszt.

Wzór oświadczenia stanowi załącznik nr H do ogłoszenia Wójta Pilchowice o pierwszym przetargu ustnym nieograniczonym na wydzierżawienie części nieruchomości rolnych położonych w miejscowości Stanica, stanowiących własność Gminy Pilchowice.

Brak jednego z powyższych dokumentów stanowi podstawę niedopuszczenia oferenta do uczestnictwa w przetargu.

19. Przetarg jest ważny bez względu na liczbę uczestników przetargu, jeżeli przynajmniej jeden uczestnik zaoferował co najmniej jedno postąpienie powyżej ceny wywoławczej. Wysokość postąpienia nie może wynosić mniej niż 1% wywoławczej stawki czynszu dzierżawy, z zaokrągleniem w górę do pełnych dziesiątek złotych.

20. Skutki uchylenia się od zawarcia umowy dzierżawy nieruchomości rolnej:

Szczegółowy termin i miejsce zawarcia umowy zostaną określone przez Wydzierżawiającego w ciągu 21 dni od dnia rozstrzygnięcia przetargu w odrębnym zawiadomieniu.

Jeżeli osoba ustalona jako Dzierżawca nieruchomości nie przystąpi bez usprawiedliwienia do zawarcia umowy dzierżawy w miejscu i terminie podanych w zawiadomieniu, Wydzierżawiający odstąpi od zawarcia umowy, a wpłacone wadium nie będzie podlegać zwrotowi.

21. Dodatkowe informacje:

Przetarg przeprowadzony zostanie w oparciu o odpowiednie stosowanie przepisów rozporządzenia Rady Ministrów z dnia 14 września 2004r. w sprawie sposobu i trybu przeprowadzania przetargów oraz rokowań na zbycie nieruchomości (t. j. Dz. U. z 2021r., poz. 2213).

Wójt Gminy Pilchowice zastrzega sobie prawo do:

- a) przesunięcia terminu przetargu, a w uzasadnionych przypadkach odwołania przetargu, informując o tym niezwłocznie w formie właściwej dla ogłoszenia o przetargu,
- b) zamknięcia przetargu,
- c) unieważnienia przetargu,
- d) zakończenia przetargu wynikiem negatywnym, jeżeli nikt nie przystąpił do przetargu ustnego lub żaden z uczestników nie zaoferuje postąpienia ponad stawkę wywoławczą czynszu dzierżawnego.

Uczestnik przetargu może, w terminie 7 dni od dnia ogłoszenia wyniku przetargu ustnego, zaskarżyć czynności związane z przeprowadzeniem przetargu do Wójta Gminy Pilchowice.

Klauzula informacyjna dot. przetwarzania danych osobowych na podstawie obowiązku prawnego ciążącego na administratorze w zakresie dzierżawy nieruchomości gminnych stanowi Załącznik Nr A do ogłoszenia Wójta Gminy Pilchowice o pierwszych przetargach ustnych nieograniczonych na wydzierżawienie nieruchomości rolnych położonych w miejscowościach: Pilchowice, Stanica, Leboszowice, Kuźnia Nieborowska, Wilcza, Nieborowice, stanowiących własność Gminy Pilchowice.

Treść niniejszego ogłoszenia wywiesza się na tablicy ogłoszeń w siedzibie Urzędu Gminy Pilchowice przy ul. Damrota 6 w Pilchowicach, na stronie internetowej Urzędu Gminy www.bip.pilchowice.pl w zakładce „Zamieszkać w Gminie Pilchowice – Sprzedaż działek oraz wykazy gruntów i lokali przeznaczonych do dzierżawy, najmu i użyczenia” oraz w prasie.

Informacja o wyniku przetargu zostanie zamieszczona na stronie internetowej Urzędu Gminy www.bip.pilchowice.pl oraz na tablicy ogłoszeń w siedzibie Urzędu Gminy.

Z ustaleniami miejscowego planu zagospodarowania przestrzennego należy zapoznać się przed przystąpieniem do przetargu na stronach internetowych www.bip.pilchowice.pl, <https://pilchowice.e-mapa.net/> lub w Urzędzie Gminy w Pilchowicach ul. Damrota 6, pokój nr 10 I piętro.

Informacja przestrzenna (w tym dotycząca położenia działki) dostępna jest poprzez usługę WEBEWID - Powiatowy System Informacji Przestrzennej: <https://gliwicki.webewid.pl/e-uslugi/portal-mapowy> oraz na stronach geoportal.gov.pl i mapy.geoportal.gov.pl.

Dodatkowych informacji dot. przetargu udziela Pani Dorota Urbańczyk - Urząd Gminy w Pilchowicach pokój nr 10 I piętro, tel. 32/332-71-67.

WÓJT
Maciej Gogulla

INSPEKTOR
Urbańczyk
Dorota Urbańczyk

KIEROWNIK
Referatu Planowania Przestrzennego
i Gospodarki Miejsko-rolnościami
Maria Wymysło

Załącznik Nr A do ogłoszenia Wójta Gminy Pilchowice o pierwszych przetargach ustnych nieograniczonych na wydzierżawienie nieruchomości rolnych położonych w miejscowościach: Pilchowice, Stanica, Leboszowice, Kuźnia Nieborowska, Wilcza, Nieborowice, wskazanych w Zarządzeniu Nr 0050.153.2024 z dnia 08 listopada 2024r.

Klauzula informacyjna dot. przetwarzania danych osobowych na podstawie obowiązku prawnego ciążącego na administratorze w zakresie wydzierżawienia nieruchomości gminnych	
Zgodnie z art. 13 ust. 1 i ust. 2 rozporządzenia Parlamentu Europejskiego i Rady (UE) 2016/679 z dnia 27 kwietnia 2016r. w sprawie ochrony osób fizycznych w związku z przetwarzaniem danych osobowych i w sprawie swobodnego przepływu takich danych oraz uchylenia dyrektywy 95/45/W (ogólne rozporządzenie o ochronie danych, zwanego „RODO”)	
Tożsamość administratora	Administrator: Gmina Pilchowice, a w jej imieniu Wójt Gminy Pilchowice, adres siedziby: ul. Damrota 6, 44-145 Pilchowice. W zakresie danych przetwarzanych w dokumentacji papierowej i innych zbiorach danych prowadzonych w związku z dzierżawą nieruchomości jest Wójt Gminy.
Dane kontaktowe administratora	Z administratorem można się skontaktować poprzez e-mail: ug@pilchowice.pl, tel. 32 235-65-21.
Dane kontaktowe inspektora ochrony danych	Administrator - Gmina Pilchowice, a w jej imieniu Wójt Gminy Pilchowice, wyznaczył inspektora ochrony danych, którym jest Pan Zbigniew Woźniak adres email: nowator@nowator.edu.pl. Z inspektorem ochrony danych można się skontaktować we wszystkich sprawach dotyczących przetwarzania danych osobowych oraz korzystania z praw związanych z przetwarzaniem danych.
Cele przetwarzania i podstawa przetwarzania	Pana/Pani dane będą przetwarzane w celu wypełnienia obowiązku wynikającego z przepisu prawa - art. 6 ust. 1 lit. b i c RODO w zakresie: - obowiązku prawnego w celu spisania protokołu z przeprowadzonego przetargu na wydzierżawienie nieruchomości gminnych Pana/Pani dane będą przetwarzane na podstawie art. 40, 41 i 42 ustawy z dnia 21 sierpnia 1997r. o gospodarce nieruchomościami
Odbiorcy danych	Odbiorcami Pana/Pani danych osobowych będą: pełnomocnicy gminy; pełnomocnicy strony; podmioty obsługujące systemy informatyczne funkcjonujące w Urzędzie Gminy Pilchowice; podmioty realizujące przesyłki pocztowe, notariusz
Przekazanie danych osobowych do państwa trzeciego lub organizacji międzynarodowej	Pana/Pani dane nie będą przekazywane do państwa trzeciego ani organizacji międzynarodowej.
Okres przechowywania danych	Zgodnie z rozporządzeniem Prezesa Rady Ministrów z dnia 18 stycznia 2011r. w sprawie instrukcji kancelaryjnej, jednolitych rzeczowych wykazów akt oraz instrukcji w sprawie organizacji i zakresu działania archiwów zakładowych Pana/Pani dane osobowe przechowywane będą w tut. Urzędzie przez 10 lat od zakończenia sprawy
Prawa podmiotów danych	W związku z przetwarzaniem danych osobowych przysługuje Panu/Pani prawo do: - dostępu do swoich danych osobowych, - sprostowania swoich danych osobowych, - usunięcia swoich danych osobowych, - ograniczenia przetwarzania swoich danych osobowych, - wniesienia sprzeciwu do przetwarzania swoich danych osobowych
Prawo wniesienia skargi do organu nadzorczego	Przysługuje Panu/Pani prawo do wniesienia skargi do organu nadzorczego zajmującego się ochroną danych osobowych, którym w Polsce jest Prezes Urzędu Ochrony Danych Osobowych w przypadku uznania, że przetwarzanie danych narusza przepisy rozporządzenia wskazanego na wstępie.
Informacja o dowolności lub obowiązku podania danych	Podanie przez Pana/Panią danych osobowych jest obowiązkiem ustawowym. Konsekwencją ich niedopełnienia będzie brak możliwości realizacji sprawy.
Informacja o zautomatyzowanym podejmowaniu decyzji, w tym o profilowaniu	Pana/Pani dane nie będą przetwarzane dla zautomatyzowanego podejmowania decyzji, w tym profilowania, o którym mowa w art. 22 RODO

Załącznik Nr H do ogłoszenia Wójta Gminy Pilchowice o pierwszym przetargu ustnym nieograniczonym na wydzierżawienie części nieruchomości rolnych położonych w miejscowości Stanica, wskazanych w Zarządzeniu Nr 0050.153.2024 z dnia 08 listopada 2024r.

Pilchowice, dnia.....

OŚWIADCZENIE

Ja, niżej podpisany/a, jako uczestnik I przetargu ustnego nieograniczonego na wydzierżawienie części nieruchomości rolnych położonych w miejscowości Stanica, stanowiących działki ewidencyjne nr: 267 ark. mapy 2 obręb Stanica, dla której Sąd Rejonowy w Gliwicach prowadzi księgę wieczystą nr GL1G/00033705/9, 664/20 i 666/20 ark. mapy 2 obręb Stanica, dla których Sąd Rejonowy w Gliwicach prowadzi księgę wieczystą nr GL1G/00033707/3, 665/20 ark. mapy 2 obręb Stanica, dla której Sąd Rejonowy w Gliwicach prowadzi księgę wieczystą nr GL1G/00033709/9, o łącznej pow. 1,9887 ha, na cele rolnicze, oświadczam że:

- nie zalegam z płatnościami na rzecz Gminy Pilchowice,
- zapoznałem/am się z warunkami przetargu,
- mam świadomość, iż działki nr: 664/20, 665/20, 666/20 ark. mapy 2 obręb Stanica, stanowiące przedmiot dzierżawy, nie posiadają bezpośredniego dostępu do drogi publicznej oraz że zapewnienie dostępu do ww. działek będzie leżało po stronie Dzierżawcy (tj. zwycięzcy przetargu), który dostęp ten winien zapewnić na cały czas trwania umowy dzierżawy, własnym staraniem i na własny koszt.

.....
(podpis)

