

WÓJT GMINY PILCHOWICE

działając na podstawie art. 26 ust. 1, art. 30 ust. 2 pkt 2 i 3 ustawy z dnia 8 marca 1990 r. o samorządzie gminnym (t. j. Dz. U. z 2024r., poz. 1465), art. 13 ust. 1, art. 25 ust. 1, art. 38 ust. 1 i 2, art. 40 ust. 1 pkt 1, ust. 2 i ust. 3 ustawy z dnia 21 sierpnia 1997 r. o gospodarce nieruchomościami (t. j. Dz. U. z 2024r., poz. 1145) oraz § 2 uchwały Rady Gminy Pilchowice Nr XIV/88/07 z dnia 5 grudnia 2007 r., w sprawie zasad gospodarowania nieruchomościami stanowiącymi własność Gminy Pilchowice (Dz. Urz. Woj. Śląskiego Nr 14 poz. 407 z dnia 29 stycznia 2008r.), zmienionej uchwałą Rady Gminy Pilchowice Nr XXXV/242/09 z dnia 10 września 2009 r., w sprawie zmiany uchwały Rady Gminy Pilchowice Nr XIV/88/07 z dnia 5 grudnia 2007 r., w sprawie zasad gospodarowania nieruchomościami stanowiącymi własność Gminy Pilchowice (Dz. Urz. Woj. Śląskiego Nr 194, poz. 3491 z dnia 4 listopada 2009r.)

o g ł a s z a:

pierwszy przetarg ustny nieograniczony na wydzierżawienie nieruchomości rolnej, położonej w miejscowości Wilcza

1. Oznaczenie nieruchomości według księgi wieczystej oraz katastru nieruchomości:

Przedmiotem wydzierżawienia jest nieruchomość rolna położona w miejscowości Wilcza w Gminie Pilchowice woj. śląskie, będąca własnością Gminy Pilchowice, stanowiąca działkę ewidencyjną nr **81/3 ark. mapy 11 obręb Wilcza, o pow. 2,7942 ha**, opisana w **KW nr GL1G/00093170/7**.

W dziale III – Prawa, Roszczenia i Ograniczenia ww. księgi wieczystej figuruje następujący wpis:
Numer wpisu 1

Rodzaj wpisu: INNY WPIS

Treść wpisu: Ciężar realny w ilości 36,17 kwintali żyta z tytułu zapłaconej ceny działki i inwentarza. Spłata rozłożona na 1 równych rat rocznych, płatnych do dnia pierwszego stycznia każdego roku poczynając od 1959r. Należności te mogą być spłacane w życie lub gotówce według przeciętnych wolnorynkowych cen żyta, ustalonych przez Ministra Rolnictwa i RR.

Skarb Państwa (Nazwa): Skarb Państwa / Państwowy Fundusz Ziemi/

Niemniej jednak Gmina Pilchowice wystąpiła do Starostwa Powiatowego w Gliwicach o podjęcie działań, celem których będzie wykreślenie z KW nr GL1G/00093170/7 ciężaru realnego na rzecz Skarbu Państwa/ Państwowego Funduszu Ziemi o powyżej treści.

2. Powierzchnia nieruchomości:

Powierzchnia nieruchomości przeznaczona do dzierżawy: 2,7942 ha.

3. Opis nieruchomości:

Działka nr 81/3 ark. mapy 11 obręb Wilcza przeznaczona do dzierżawy jest niezabudowana, położona przy drodze krajowej DK 78 ul. Rybnickiej w Wilczy. Otoczenie stanowią pola uprawne. Działka uprawiana jest rolniczo. Kształt działki regularny, prostokątny.

Działka nr 81/3 przeznaczona do dzierżawy posiada bezpośredni dostęp do drogi publicznej ul. Rybnickiej w Wilczy (droga krajowa nr 78). We wschodniej części dz. 81/3 przebiega gazociąg podwyższonego średniego ciśnienia.



Rys. nr 1 Obszar przeznaczony do dzierżawy oznaczono kolorem żółtym

Zgodnie z danymi ujawnionymi w ewidencji gruntów i budynków, na powierzchnię działki przeznaczonej do dzierżawy składają się następujące użytki:

Nr działki	Rodzaj użytku	Pow. użytku
81/3	RIVa	1,9689 ha
	RV	0,8253 ha

4. Przeznaczenie nieruchomości w miejscowym planie i sposób jego zagospodarowania:

Działka przeznaczona do dzierżawy znajduje się na obszarze przeznaczonym w miejscowym planie zagospodarowania przestrzennego gminy Pilchowice, obejmującym teren jednostki osadniczej Wilcza, w tym fragment terenu górniczego „Szczygłowice” zatwierdzonym uchwałą Rady Gminy Pilchowice Nr LV/415/18 z dnia 16 października 2018r. (Dz. Urz. Woj. Śl. poz. 6559 z dnia 23 października 2018 r.) pod:

Nr działki	Symbol w MPZP*
81/3	R

* Oznaczenie symboli stosowanych w MPZP:

R – tereny rolnicze.

Ze szczegółowymi ustaleniami miejscowego planu zagospodarowania przestrzennego można się zapoznać na stronie internetowej <https://pilchowice.e-mapa.net/> lub w Urzędzie Gminy w Pilchowicach ul. Damrota 6, pokój nr 10 I piętro.

Sposób zagospodarowania: czasowa dzierżawa z przeznaczeniem na użytkowanie rolnicze.

5. Termin zagospodarowania nieruchomości:

Umowa dzierżawy zostanie zawarta na czas oznaczony do 10 lat.

6. Wysokość stawek procentowych opłat z tytułu użytkowania wieczystego:

- nie dotyczy.

7. Wysokość opłat z tytułu dzierżawy:

Roczna stawka czynszu dzierżawnego stanowić będzie wartość uzyskaną w licytacji, jednak nie mniej niż 132,00 zł/rok.

8. Terminy wnoszenia opłat:

Czynsz dzierżawny płatny będzie rocznie do **15 grudnia każdego roku.**

9. Zasady aktualizacji opłat:

Wydzierżawiająca zastrzega sobie prawo do corocznej waloryzacji czynszu wskaźnikiem cen towarów i usług konsumpcyjnych, ogłoszonym przez Prezesa Głównego Urzędu Statystycznego, za rok poprzedni.

Wydzierżawiający zastrzega, że w czasie trwania umowy, wylicytowana stawka czynszu dzierżawnego może ulec zmianie, w sytuacji łącznego zaistnienia niżej wskazanych przesłanek:

- zmiany stawek czynszu dzierżawnego za nieruchomości gruntowe wchodzące w skład gminnego zasobu nieruchomości Gminy Pilchowice określonych w Zarządzeniu Wójta Gminy Pilchowice Nr 0050.140.2022 z dnia 07.12.2022r.

- ustalenia nowych stawek czynszu w kwocie wyższej niż ta, która została ustalona w wyniku licytacji.

W przypadku zmiany czynszu dzierżawnego, wysokość czynszu ulegnie zmianie począwszy od kolejnego roku kalendarzowego. Wydzierżawiający poinformuje Dzierżawcę o zmianie wysokości czynszu stosownym pismem.

10. Informacja o przeznaczeniu do oddania w dzierżawę:

Przedmiotowa działka przeznaczona została do oddania w dzierżawę **w trybie przetargu ustnego nieograniczonego, na okres do 10 lat, na cele rolne.**

11. Termin do złożenia wniosku przez osoby, którym przysługuje pierwszeństwo w nabyciu nieruchomości na podst. art. 34 ust. 1 pkt 1 i pkt 2 ustawy o gospodarce nieruchomościami:

- nie dotyczy

12. Cena wywoławcza nieruchomości:

Cena wywoławcza stanowiąca roczną stawkę czynszu dzierżawnego **wynosi 132,00 zł** (słownie: sto trzydzieści dwa złote 00/100).

Cena wywoławcza została określona w oparciu o roczną stawkę czynszu dzierżawnego za grunty rolne (grunty orne, użytki zielone) klasy IV tj. 50 za 1 ha, stawkę czynszu dzierżawnego za grunty rolne (grunty orne, użytki zielone) klasy V tj. 40 zł za 1 ha (zgodnie z Zarządzeniem Nr 0050.140.2022 Wójta Gminy Pilchowice z dnia 7 grudnia 2022r.).

13. Obciążenia nieruchomości:

Dla działki ewidencyjnej nr 81/3 ark. mapy 11 obręb Wilcza przeznaczonej do dzierżawy Sąd Rejonowy w Gliwicach prowadzi księgę wieczystą nr GL1G/00093170/7.

W dziale III – Prawa, Roszczenia i Ograniczenia ww. księgi wieczystej figuruje następujący wpis:
Numer wpisu 1

Rodzaj wpisu: INNY WPIS

Treść wpisu: Ciężar realny w ilości 36,17 kwintali żyta z tytułu zapłaconej ceny działki i inwentarza. Spłata rozłożona na 1 równych rat rocznych, płatnych do dnia pierwszego stycznia każdego roku poczynając od 1959r. Należności te mogą być spłacane w życie lub gotówce według przeciętnych wolnorynkowych cen żyta, ustalonych przez Ministra Rolnictwa i RR.

Skarb Państwa (Nazwa): Skarb Państwa / Państwowy Fundusz Ziemi/

Niemniej jednak Gmina Pilchowice wystąpiła do Starostwa Powiatowego w Gliwicach o podjęcie działań, celem których będzie wykreślenie z KW nr GL1G/00093170/7 ciężaru realnego na rzecz Skarbu Państwa/ Państwowego Funduszu Ziemi o wskazanej powyżej treści.

14. Zobowiązania, których przedmiotem jest nieruchomość:

- nie dotyczy.

15. Termin i miejsce przetargu

Przetarg odbędzie się dnia **5 grudnia 2024r. o godz. 8:00** w sali nr 14 Urzędu Gminy Pilchowice, ul. Damrota 6, 44-145 Pilchowice.

16. Wysokość wadium, formy, termin i miejsce jego wniesienia:

Wadium w wysokości **26,40 zł** (słownie: dwadzieścia sześć złotych 40/100) należy wnieść w formie pieniężnej na konto Urzędu Gminy nr **15 8460 0008 2002 0005 8825 0009** Mikołowski Bank Spółdzielczy w Mikołowie. Wadium winno być uznane na rachunku gminy najpóźniej w dniu **29 listopada 2024r.** Na przetarg należy zgłosić się z dowodem wniesienia wadium.

W tytule wpłaty należy wpisać: „**Przetarg – dzierżawa działki nr 81/3, Wilcza, imię i nazwisko osoby lub nazwa podmiotu, przez którego nieruchomości będą dzierżawione.**”

Wadium wniesione w pieniądzu przez uczestnika przetargu, który przetarg wygra, zalicza się na poczet należnego czynszu dzierżawnego.

Pozostałym uczestnikom przetargu, którzy nie zostaną dzierżawcami nieruchomości, wadium zostanie zwrócone na podane konto bankowe, w terminie 3 dni od dnia, odpowiednio: odwołania/zamknięcia/unieważnienia/zakończenia wynikiem negatywnym przetargu.

17. Sposób ustalenia opłaty z tytułu użytkowania wieczystego:

– nie dotyczy.

18. Warunki uczestnictwa w przetargu:

Uczestnikami przetargu mogą być polskie i zagraniczne osoby fizyczne posiadające pełną zdolność do czynności prawnych (bądź ich pełnomocnicy, na podstawie pisemnego pełnomocnictwa), polskie i zagraniczne osoby prawne i inne osoby ustawowe, należycie reprezentowane.

Warunkiem udziału w przetargu jest wniesienie wadium w wymaganym terminie i wysokości oraz okazanie komisji przetargowej przed otwarciem przetargu oryginału dowodu wniesienia wadium, dowodu osobistego lub w przypadku przedsiębiorców dodatkowo aktualnego wpisu do ewidencji działalności gospodarczej, aktualnego odpisu z Krajowego Rejestru Sądowego i zgodę organów statutowych na dzierżawę nieruchomości.

Uczestnik przetargu zobowiązany jest także do złożenia oświadczenia, z którego będzie wynikać, iż:

- nie zalega z płatnościami na rzecz Gminy Pilchowice,
- zapoznał się z warunkami przetargu.

Pełnomocnicy osób fizycznych oraz osoby fizyczne umocowane do działania w imieniu osób prawnych winne przedstawić pełnomocnictwo mocodawcy w formie pisemnej z notarialnie poświadczonym podpisem.

Wzór oświadczenia stanowi załącznik nr B do ogłoszenia Wójta Pilchowice o pierwszym przetargu ustnym nieograniczonym na wydzierżawienie nieruchomości rolnej położonej w miejscowości Wilcza, stanowiącej własność Gminy Pilchowice.

Brak jednego z powyższych dokumentów stanowi podstawę niedopuszczenia oferenta do uczestnictwa w przetargu.

19. Przetarg jest ważny bez względu na liczbę uczestników przetargu, jeżeli przynajmniej jeden uczestnik zaoferował co najmniej jedno postąpienie powyżej ceny wywoławczej. Wysokość postąpienia nie może wynosić mniej niż 1% wywoławczej stawki czynszu dzierżawy, z zaokrągleniem w górę do pełnych dziesiątek złotych.

20. Skutki uchylecia się od zawarcia umowy dzierżawy nieruchomości rolnej:

Szczegółowy termin i miejsce zawarcia umowy zostaną określone przez Wydierżawiającego w ciągu 21 dni od dnia rozstrzygnięcia przetargu w odrębnym zawiadomieniu.

Jeżeli osoba ustalona jako Dzierżawca nieruchomości nie przystąpi bez usprawiedliwienia do zawarcia umowy dzierżawy w miejscu i terminie podanych w zawiadomieniu, Wydierżawiający odstąpi od zawarcia umowy, a wpłacone wadium nie będzie podlegać zwrotowi.

21. Dodatkowe informacje:

Przetarg przeprowadzony zostanie w oparciu o odpowiednie stosowanie przepisów rozporządzenia Rady Ministrów z dnia 14 września 2004r. w sprawie sposobu i trybu przeprowadzania przetargów oraz rokowań na zbycie nieruchomości (t. j. Dz. U. z 2021r., poz. 2213).

Wójt Gminy Pilchowice zastrzega sobie prawo do:

- a) przesunięcia terminu przetargu, a w uzasadnionych przypadkach odwołania przetargu, informując o tym niezwłocznie w formie właściwej dla ogłoszenia o przetargu,
- b) zamknięcia przetargu,
- c) unieważnienia przetargu,
- d) zakończenia przetargu wynikiem negatywnym, jeżeli nikt nie przystąpił do przetargu ustnego lub żaden z uczestników nie zaoferuje postąpienia ponad stawkę wywoławczą czynszu dzierżawnego.

Uczestnik przetargu może, w terminie 7 dni od dnia ogłoszenia wyniku przetargu ustnego, zaskarżyć czynności związane z przeprowadzeniem przetargu do Wójta Gminy Pilchowice.

Klauzula informacyjna dot. przetwarzania danych osobowych na podstawie obowiązku prawnego ciążącego na administratorze w zakresie dzierżawy nieruchomości gminnych stanowi Załącznik Nr A do ogłoszenia Wójta Gminy Pilchowice o pierwszych przetargach ustnych nieograniczonych na wydzierżawienie nieruchomości rolnych położonych w miejscowościach: Wilcza, Żernica, Pilchowice, stanowiących własność Gminy Pilchowice.

Treść niniejszego ogłoszenia wywiesza się na tablicy ogłoszeń w siedzibie Urzędu Gminy Pilchowice przy ul. Damrota 6 w Pilchowicach, na stronie internetowej Urzędu Gminy www.bip.pilchowice.pl w zakładce „*Zamieszkać w Gminie Pilchowice – Sprzedaż działek oraz wykazy gruntów i lokali przeznaczonych do dzierżawy, najmu i użyczenia*” oraz w prasie.

Informacja o wyniku przetargu zostanie zamieszczona na stronie internetowej Urzędu Gminy www.bip.pilchowice.pl oraz na tablicy ogłoszeń w siedzibie Urzędu Gminy.

Z ustaleniami miejscowego planu zagospodarowania przestrzennego należy zapoznać się przed przystąpieniem do przetargu na stronach internetowych www.bip.pilchowice.pl, <https://pilchowice.e-mapa.net/> lub w Urzędzie Gminy w Pilchowicach ul. Damrota 6, pokój nr 10 I piętro.

Informacja przestrzenna (w tym dotycząca położenia działki) dostępna jest poprzez usługę WEBEWID - Powiatowy System Informacji Przestrzennej: <https://gliwicki.webewid.pl/e-uslugi/portal-mapowy> oraz na stronach geoportal.gov.pl i mapy.geoportal.gov.pl.

Dodatkowych informacji dot. przetargu udziela Pani Dorota Urbańczyk - Urząd Gminy w Pilchowicach pokój nr 10 I piętro, tel. 32/332-71-67.

Z up. Wójta
Skwara
Aleksandra Skwara
Zastępca Wójta

INSPEKTOR
Urbańczyk
Dorota Urbańczyk

KIEROWNIK
Referatu Planowania Przestrzennego
i Gospodarki Nieruchomościami
Wymysło
Maria Wymysło

WÓJT GMINY PILCHOWICE

działając na podstawie art. 26 ust. 1, art. 30 ust. 2 pkt 2 i 3 ustawy z dnia 8 marca 1990 r. o samorządzie gminnym (t. j. Dz. U. z 2024r., poz. 1465), art. 13 ust. 1, art. 25 ust. 1, art. 38 ust. 1 i 2, art. 40 ust. 1 pkt 1, ust. 2 i ust. 3 ustawy z dnia 21 sierpnia 1997 r. o gospodarce nieruchomościami (t. j. Dz. U. z 2024r., poz. 1145) oraz § 2 uchwały Rady Gminy Pilchowice Nr XIV/88/07 z dnia 5 grudnia 2007 r., w sprawie zasad gospodarowania nieruchomościami stanowiącymi własność Gminy Pilchowice (Dz. Urz. Woj. Śląskiego Nr 14 poz. 407 z dnia 29 stycznia 2008r.), zmienionej uchwałą Rady Gminy Pilchowice Nr XXXV/242/09 z dnia 10 września 2009 r., w sprawie zmiany uchwały Rady Gminy Pilchowice Nr XIV/88/07 z dnia 5 grudnia 2007 r., w sprawie zasad gospodarowania nieruchomościami stanowiącymi własność Gminy Pilchowice (Dz. Urz. Woj. Śląskiego Nr 194, poz. 3491 z dnia 4 listopada 2009r.)

o g ł a s z a:

pierwszy przetarg ustny nieograniczony na wydzierżawienie części nieruchomości rolnej, położonej w miejscowości Wilcza

1. Oznaczenie nieruchomości według księgi wieczystej oraz katastru nieruchomości:

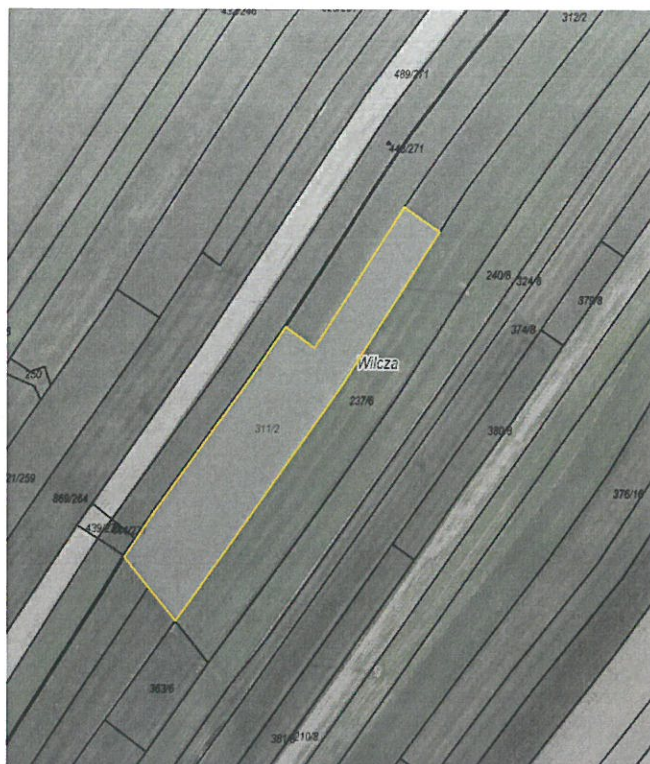
Przedmiotem wydzierżawienia jest część nieruchomości rolnej położonej w miejscowości Wilcza w Gminie Pilchowice woj. śląskie, będącej własnością Gminy Pilchowice, stanowiącej działkę ewidencyjną nr **311/2 ark. mapy 10 obręb Wilcza, o pow. 1,2200 ha**, opisana w **KW nr GL1G/00074530/0**.

2. Powierzchnia nieruchomości:

Powierzchnia części nieruchomości przeznaczonej do dzierżawy: 1,2200 ha.

3. Opis nieruchomości:

Działka nr 311/2 ark. mapy 10 obręb Wilcza przeznaczona do dzierżawy jest niezabudowana, położona w rejonie drogi powiatowej łączącej Sołectwo Kuźnia Nieborowska z Sołectwem Wilcza, która nosi nazwę w Wilczy ul. Nieborowicka, zaś w Kuźni Nieborowskiej – ul. Wiejska. Otoczenie stanowią pola uprawne. Działka uprawiana jest rolniczo. Kształt działki nieregularny. Z uwagi na fakt, iż dostęp do drogi publicznej działki nr 311/2 odbywa się wąskim pasem gruntu po działce gminnej nr 67/1 (pas gruntu o szerokości około 1m), przyszły dzierżawca winien zapewnić sobie dostęp do przedmiotowej działki, na cały czas trwania umowy dzierżawy, własnym staraniem i na własny koszt.



Rys. nr 1 Obszar przeznaczony do dzierżawy oznaczono kolorem żółtym

Zgodnie z danymi ujawnionymi w ewidencji gruntów i budynków, na powierzchnię działki przeznaczonej do dzierżawy składają się następujące użytki:

Nr działki	Rodzaj użytku	Pow. użytku
311/2	RIIIb	1,2200 ha

4. Przeznaczenie nieruchomości w miejscowym planie i sposób jego zagospodarowania:

Działka przeznaczona do dzierżawy znajduje się na obszarze przeznaczonym w miejscowym planie zagospodarowania przestrzennego gminy Pilchowice, obejmującym teren jednostki osadniczej Wilcza, w tym fragment terenu górniczego „Szczygłowice” zatwierdzonym uchwałą Rady Gminy Pilchowice Nr LV/415/18 z dnia 16 października 2018r. (Dz. Urz. Woj. Śl. poz. 6559 z dnia 23 października 2018 r.) pod:

Nr działki	Symbol w MPZP*
311/2	R

* Oznaczenie symboli stosowanych w MPZP:

R – tereny rolnicze.

Ze szczegółowymi ustaleniami miejscowego planu zagospodarowania przestrzennego można się zapoznać na stronie internetowej <https://pilchowice.e-mapa.net/> lub w Urzędzie Gminy w Pilchowicach ul. Damrota 6, pokój nr 10 I piętro.

Sposób zagospodarowania: czasowa dzierżawa z przeznaczeniem na użytkowanie rolnicze.

5. Termin zagospodarowania nieruchomości:

Umowa dzierżawy zostanie zawarta na czas oznaczony **do 10 lat**.

6. Wysokość stawek procentowych opłat z tytułu użytkowania wieczystego:

- nie dotyczy.

7. Wysokość opłat z tytułu dzierżawy:

Roczna stawka czynszu dzierżawnego stanowić będzie wartość uzyskaną w licytacji, jednak nie mniej niż 61,00 zł/rok.

8. Terminy wnoszenia opłat:

Czynsz dzierżawny płatny będzie rocznie do **15 grudnia każdego roku.**

9. Zasady aktualizacji opłat:

Wydzierżawiająca zastrzega sobie prawo do corocznej waloryzacji czynszu wskaźnikiem cen towarów i usług konsumpcyjnych, ogłoszonym przez Prezesa Głównego Urzędu Statystycznego, za rok poprzedni.

Wydzierżawiający zastrzega, że w czasie trwania umowy, wylicytowana stawka czynszu dzierżawnego może ulec zmianie, w sytuacji łącznego zaistnienia niżej wskazanych przesłanek:

- zmiany stawek czynszu dzierżawnego za nieruchomości gruntowe wchodzące w skład gminnego zasobu nieruchomości Gminy Pilchowice określonych w Zarządzeniu Wójta Gminy Pilchowice Nr 0050.140.2022 z dnia 07.12.2022r.

- ustalenia nowych stawek czynszu w kwocie wyższej niż ta, która została ustalona w wyniku licytacji.

W przypadku zmiany czynszu dzierżawnego, wysokość czynszu ulegnie zmianie począwszy od kolejnego roku kalendarzowego. Wydzierżawiający poinformuje Dzierżawcę o zmianie wysokości czynszu stosownym pismem.

10. Informacja o przeznaczeniu do oddania w dzierżawę:

Przedmiotowa działka przeznaczona została do oddania w dzierżawę **w trybie przetargu ustnego nieograniczonego, na okres do 10 lat, na cele rolne.**

11. Termin do złożenia wniosku przez osoby, którym przysługuje pierwszeństwo w nabyciu nieruchomości na podst. art. 34 ust. 1 pkt 1 i pkt 2 ustawy o gospodarce nieruchomościami:

- nie dotyczy

12. Cena wywoławcza nieruchomości:

Cena wywoławcza stanowiąca roczną stawkę czynszu dzierżawnego **wynosi 61,00 zł** (słownie: sześćdziesiąt jeden złotych 00/100).

Cena wywoławcza została określona w oparciu o roczną stawkę czynszu dzierżawnego za grunty rolne (grunty orne, użytki zielone) klasy III tj. 50 za 1 ha (zgodnie z Zarządzeniem Nr 0050.140.2022 Wójta Gminy Pilchowice z dnia 7 grudnia 2022r.).

13. Obciążenia nieruchomości:

Dla działki ewidencyjnej nr 311/2 ark. mapy 10 obręb Wilcza przeznaczonej do dzierżawy Sąd Rejonowy w Gliwicach prowadzi księgę wieczystą nr GL1G/00074530/0, wolną od obciążeń i zobowiązań.

14. Zobowiązania, których przedmiotem jest nieruchomość:

- nie dotyczy.

15. Termin i miejsce przetargu

Przetarg odbędzie się dnia **5 grudnia 2024r. o godz. 9:00** w sali nr 14 Urzędu Gminy Pilchowice, ul. Damrota 6, 44-145 Pilchowice.

16. Wysokość wadium, formy, termin i miejsce jego wniesienia:

Wadium w wysokości **12,20 zł** (słownie: dwanaście złotych 20/100) należy wnieść w formie pieniężnej na konto Urzędu Gminy nr **15 8460 0008 2002 0005 8825 0009** Mikołowski Bank Spółdzielczy w Mikołowie. Wadium winno być uznane na rachunku gminy najpóźniej w dniu **29 listopada 2024r.** Na przetarg należy zgłosić się z dowodem wniesienia wadium.

W tytule wpłaty należy wpisać: „Przetarg – dzierżawa działki nr 311/2, Wilcza, imię i nazwisko osoby lub nazwa podmiotu, przez którego nieruchomości będą dzierżawione.”

Wadium wniesione w pieniądzu przez uczestnika przetargu, który przetarg wygra, zalicza się na poczet należnego czynszu dzierżawnego.

Pozostałym uczestnikom przetargu, którzy nie zostaną dzierżawcami nieruchomości, wadium zostanie zwrócone na podane konto bankowe, w terminie 3 dni od dnia, odpowiednio: odwołania/zamknięcia/unieważnienia/zakończenia wynikiem negatywnym przetargu.

17. Sposób ustalenia opłaty z tytułu użytkowania wieczystego:

– nie dotyczy.

18. Warunki uczestnictwa w przetargu:

Uczestnikami przetargu mogą być polskie i zagraniczne osoby fizyczne posiadające pełną zdolność do czynności prawnych (bądź ich pełnomocnicy, na podstawie pisemnego pełnomocnictwa), polskie i zagraniczne osoby prawne i inne osoby ustawowe, należycie reprezentowane.

Warunkiem udziału w przetargu jest wniesienie wadium w wymaganym terminie i wysokości oraz okazanie komisji przetargowej przed otwarciem przetargu oryginału dowodu wniesienia wadium, dowodu osobistego lub w przypadku przedsiębiorców dodatkowo aktualnego wpisu do ewidencji działalności gospodarczej, aktualnego odpisu z Krajowego Rejestru Sądowego i zgodę organów statutowych na dzierżawę nieruchomości.

Uczestnik przetargu zobowiązany jest także do złożenia oświadczenia, z którego będzie wynikać, iż:

- nie zalega z płatnościami na rzecz Gminy Pilchowice,
- zapoznał się z warunkami przetargu,
- ma świadomość, iż z uwagi na fakt, iż dostęp do drogi publicznej działki nr 311/2 odbywa się wąskim pasem gruntu po działce gminnej nr 67/1 (pas gruntu o szerokości około 1m), przyszły Dzierżawca (tj. zwycięzca przetargu) winien zapewnić sobie dostęp do przedmiotowej działki, na cały czas trwania umowy dzierżawy, własnym staraniem i na własny koszt.

Pełnomocnicy osób fizycznych oraz osoby fizyczne umocowane do działania w imieniu osób prawnych winne przedstawić pełnomocnictwo mocodawcy w formie pisemnej z notarialnie poświadczonym podpisem.

Wzór oświadczenia stanowi załącznik nr C do ogłoszenia Wójta Pilchowice o pierwszym przetargu ustnym nieograniczonym na wydzierżawienie części nieruchomości rolnej położonej w miejscowości Wilcza, stanowiącej własność Gminy Pilchowice.

Brak jednego z powyższych dokumentów stanowi podstawę niedopuszczenia oferenta do uczestnictwa w przetargu.

19. Przetarg jest ważny bez względu na liczbę uczestników przetargu, jeżeli przynajmniej jeden uczestnik zaoferował co najmniej jedno postąpienie powyżej ceny wywoławczej. Wysokość postąpienia nie może wynosić mniej niż 1% wywoławczej stawki czynszu dzierżawy, z zaokrągleniem w górę do pełnych dziesiątek złotych.

20. Skutki uchylenia się od zawarcia umowy dzierżawy nieruchomości rolnej:

Szczegółowy termin i miejsce zawarcia umowy zostaną określone przez Wydierżawiającego w ciągu 21 dni od dnia rozstrzygnięcia przetargu w odrębnym zawiadomieniu.

Jeżeli osoba ustalona jako Dzierżawca nieruchomości nie przystąpi bez usprawiedliwienia do zawarcia umowy dzierżawy w miejscu i terminie podanych w zawiadomieniu, Wydierżawiający odstąpi od zawarcia umowy, a wpłacone wadium nie będzie podlegać zwrotowi.

21. Dodatkowe informacje:

Przetarg przeprowadzony zostanie w oparciu o odpowiednie stosowanie przepisów rozporządzenia Rady Ministrów z dnia 14 września 2004r. w sprawie sposobu i trybu przeprowadzania przetargów oraz rokowań na zbycie nieruchomości (t. j. Dz. U. z 2021r., poz. 2213).

Wójt Gminy Pilchowice zastrzega sobie prawo do:

- a) przesunięcia terminu przetargu, a w uzasadnionych przypadkach odwołania przetargu, informując o tym niezwłocznie w formie właściwej dla ogłoszenia o przetargu,
- b) zamknięcia przetargu,
- c) unieważnienia przetargu,
- d) zakończenia przetargu wynikiem negatywnym, jeżeli nikt nie przystąpił do przetargu ustnego lub żaden z uczestników nie zaoferuje postąpienia ponad stawkę wywoławczą czynszu dzierżawnego.

Uczestnik przetargu może, w terminie 7 dni od dnia ogłoszenia wyniku przetargu ustnego, zaskarżyć czynności związane z przeprowadzeniem przetargu do Wójta Gminy Pilchowice. **Klauzula informacyjna dot. przetwarzania danych osobowych na podstawie obowiązku prawnego ciążącego na administratorze w zakresie dzierżawy nieruchomości gminnych stanowi Załącznik Nr A do ogłoszenia Wójta Gminy Pilchowice o pierwszych przetargach ustnych nieograniczonych na wydzierżawienie nieruchomości rolnych położonych w miejscowościach: Wilcza, Żernica, Pilchowice, stanowiących własność Gminy Pilchowice.**

Treść niniejszego ogłoszenia wywiesza się na tablicy ogłoszeń w siedzibie Urzędu Gminy Pilchowice przy ul. Damrota 6 w Pilchowicach, na stronie internetowej Urzędu Gminy www.bip.pilchowice.pl w zakładce „*Zamieszkać w Gminie Pilchowice – Sprzedaż działek oraz wykazy gruntów i lokali przeznaczonych do dzierżawy, najmu i użyczenia*” oraz w prasie.

Informacja o wyniku przetargu zostanie zamieszczona na stronie internetowej Urzędu Gminy www.bip.pilchowice.pl oraz na tablicy ogłoszeń w siedzibie Urzędu Gminy.

Z ustaleniami miejscowego planu zagospodarowania przestrzennego należy zapoznać się przed przystąpieniem do przetargu na stronach internetowych www.bip.pilchowice.pl, <https://pilchowice.e-mapa.net/> lub w Urzędzie Gminy w Pilchowicach ul. Damrota 6, pokój nr 10 I piętro.

Informacja przestrzenna (w tym dotycząca położenia działki) dostępna jest poprzez usługę WEBEWID - Powiatowy System Informacji Przestrzennej: <https://gliwicki.webewid.pl/e-uslugi/portal-mapowy> oraz na stronach geoportal.gov.pl i mapy.geoportal.gov.pl.

Dodatkowych informacji dot. przetargu udziela Pani Dorota Urbańczyk - Urząd Gminy w Pilchowicach pokój nr 10 I piętro, tel. 32/332-71-67.

Z up. Wójta
Skwara
Aleksandra Skwara
Zastępca Wójta

INSPEKTOR
Urbańczyk
Dorota Urbańczyk

KIEROWNIK
Referatu Planowania Przestrzennego
i Gospodarki Nieruchomościami
Wymysio
Maria Wymysio

WÓJT GMINY PILCHOWICE

działając na podstawie art. 26 ust. 1, art. 30 ust. 2 pkt 2 i 3 ustawy z dnia 8 marca 1990 r. o samorządzie gminnym (t. j. Dz. U. z 2024r., poz. 1465), art. 13 ust. 1, art. 25 ust. 1, art. 38 ust. 1 i 2, art. 40 ust. 1 pkt 1, ust. 2 i ust. 3 ustawy z dnia 21 sierpnia 1997 r. o gospodarce nieruchomościami (t. j. Dz. U. z 2024r., poz. 1145) oraz § 2 uchwały Rady Gminy Pilchowice Nr XIV/88/07 z dnia 5 grudnia 2007 r., w sprawie zasad gospodarowania nieruchomościami stanowiącymi własność Gminy Pilchowice (Dz. Urz. Woj. Śląskiego Nr 14 poz. 407 z dnia 29 stycznia 2008r.), zmienionej uchwałą Rady Gminy Pilchowice Nr XXXV/242/09 z dnia 10 września 2009 r., w sprawie zmiany uchwały Rady Gminy Pilchowice Nr XIV/88/07 z dnia 5 grudnia 2007 r., w sprawie zasad gospodarowania nieruchomościami stanowiącymi własność Gminy Pilchowice (Dz. Urz. Woj. Śląskiego Nr 194, poz. 3491 z dnia 4 listopada 2009r.)

o g ł a s z a:**pierwszy przetarg ustny nieograniczony
na wydzierżawienie części nieruchomości rolnych,
położonych w miejscowości Wilcza****1. Oznaczenie nieruchomości według księgi wieczystej oraz katastru nieruchomości:**

Przedmiotem wydzierżawienia są części nieruchomości rolnych położonych w miejscowości Wilcza w Gminie Pilchowice woj. śląskie, będących własnością Gminy Pilchowice, stanowiących działki ewidencyjne nr:

- 811/264 ark. mapy 2 obręb Wilcza, o pow. 0,5236 ha, opisana w KW nr GL1G/00073005/4,
- 365/262-część ark. mapy 2 obręb Wilcza, o pow. 0,7983 ha,
opisana w KW nr GL1G/00074530/0.

W dziale III – Prawa, Roszczenia i Ograniczenia księgi wieczystej nr GL1G/00073005/4 figurują następujące wpisy:

Numer wpisu: 1

*Rodzaj wpisu: OGRANICZONE PRAWO RZECZOWE ZWIĄZANE Z INNĄ NIERUCHOMOŚCIĄ
Treść wpisu: Służebność drogi na rzecz właścicieli działki 1270/295, 1271/295 bliżej określona w umowie darowizny*

Numer wpisu: 2

*Rodzaj wpisu: OGRANICZONE PRAWO RZECZOWE ZWIĄZANE Z INNĄ NIERUCHOMOŚCIĄ
Treść wpisu: Służebność drogi, bliżej określona w §5 umowy sprzedaży na rzecz każdorazowych właścicieli KW 79316 (działka 1282/295)*

Wyżej wskazane wpisy nie dotyczą działki nr 811/264 ark. mapy 2 obręb Wilcza, stanowiącej przedmiot przetargu.

2. Powierzchnia nieruchomości:

Łączna powierzchnia części nieruchomości przeznaczonych do dzierżawy: 1,3219 ha.

3. Opis nieruchomości:

Działki nr: 811/264 i 365/262-część ark. mapy 2 obręb Wilcza przeznaczone do dzierżawy są niezabudowane, położone w rejonie drogi powiatowej łączącej Sołectwo Kuźnia Nieborowska z Sołectwem Wilcza, która nosi nazwę w Wilczy ul. Nieborowicka, zaś w Kuźni Nieborowskiej – ul. Wiejska. Otoczenie stanowią pola uprawne oraz zabudowa mieszkaniowa jednorodzinna. Działki uprawiane są rolniczo. Kształt działek regularny, prostokątny.

Działki nr 811/264 i 365/262-część przeznaczone do dzierżawy nie posiadają dostępu do drogi publicznej, co wiąże się z tym, że przyszły dzierżawca winien zapewnić sobie dostęp do przedmiotowych działek, na cały czas trwania umowy dzierżawy, własnym staraniem i na własny koszt.

Przez działki przebiega napowietrzna linia elektroenergetyczna wysokich napięć 110kV.



Rys. nr 1 Obszar przeznaczony do dzierżawy oznaczono kolorem zielonym

Zgodnie z danymi ujawnionymi w ewidencji gruntów i budynków, na powierzchnię działek przeznaczonych do dzierżawy składają się następujące użytki:

Nr działki	Rodzaj użytku	Pow. użytku
811/264	RIIIb	0,1261 ha
	RV	0,3975 ha
365/262 (część)	RIIIb	0,2854 ha
	RIVa	0,2094 ha
	RV	0,3035 ha

4. Przeznaczenie nieruchomości w miejscowym planie i sposób jego zagospodarowania:

Działka nr 811/265 przeznaczona do dzierżawy znajduje się na obszarze przeznaczonym w miejscowym planie zagospodarowania przestrzennego gminy Pilchowice, obejmującym teren jednostki osadniczej Wilcza, w tym fragment terenu górniczego „Szczygłowice” zatwierdzonym uchwałą Rady Gminy Pilchowice Nr LV/415/18 z dnia 16 października 2018r. (Dz. Urz. Woj. Śl. poz. 6559 z dnia 23 października 2018 r.) pod:

Nr działki	Symbol w MPZP*
811/264	R

Działka nr 365/262-część przeznaczona do dzierżawy znajduje się na obszarze przeznaczonym w miejscowym planie zagospodarowania przestrzennego gminy Pilchowice, obejmującym teren jednostki osadniczej Wilcza, w tym fragment terenu górniczego „Szczygłowice”, zatwierdzonym uchwałą Rady Gminy Pilchowice Nr LV/415/18 z dnia 16 października 2018 r.) oraz w miejscowym planie zagospodarowania przestrzennego gminy Pilchowice, obejmującym teren jednostki osadniczej Kuźnia Nieborowska, zatwierdzonym uchwałą Rady Gminy Pilchowice Nr VI/56/19 z dnia 11 kwietnia 2019 r. (Dz. Urz. Woj. Śl. poz. 3250 z dnia 17 kwietnia 2019 r.) pod:

Nr działki	Symbol w MPZP*
365/262 (część)	R

* Oznaczenie symboli stosowanych w MPZP:

R – tereny rolnicze.

Ze szczegółowymi ustaleniami miejscowego planu zagospodarowania przestrzennego można się zapoznać na stronie internetowej <https://pilchowice.e-mapa.net/> lub w Urzędzie Gminy w Pilchowicach ul. Damrota 6, pokój nr 10 I piętro.

Sposób zagospodarowania: czasowa dzierżawa z przeznaczeniem na użytkowanie rolnicze.

5. Termin zagospodarowania nieruchomości:

Umowa dzierżawy zostanie zawarta na czas oznaczony **do 10 lat**.

6. Wysokość stawek procentowych opłat z tytułu użytkowania wieczystego:

- nie dotyczy.

7. Wysokość opłat z tytułu dzierżawy:

Roczna stawka czynszu dzierżawnego stanowić będzie wartość uzyskaną w licytacji, jednak nie mniej niż 60,00 zł/rok.

8. Terminy wnoszenia opłat:

Czynsz dzierżawny płatny będzie rocznie do **15 grudnia każdego roku**.

9. Zasady aktualizacji opłat:

Wydzierżawiająca zastrzega sobie prawo do corocznej waloryzacji czynszu wskaźnikiem cen towarów i usług konsumpcyjnych, ogłoszonym przez Prezesa Głównego Urzędu Statystycznego, za rok poprzedni.

Wydzierżawiający zastrzega, że w czasie trwania umowy, wylicytowana stawka czynszu dzierżawnego może ulec zmianie, w sytuacji łącznego zaistnienia niżej wskazanych przesłanek:

- zmiany stawek czynszu dzierżawnego za nieruchomości gruntowe wchodzące w skład gminnego zasobu nieruchomości Gminy Pilchowice określonych w Zarządzeniu Wójta Gminy Pilchowice Nr 0050.140.2022 z dnia 07.12.2022r.

- ustalenia nowych stawek czynszu w kwocie wyższej niż ta, która została ustalona w wyniku licytacji.

W przypadku zmiany czynszu dzierżawnego, wysokość czynszu ulegnie zmianie począwszy od kolejnego roku kalendarzowego. Wydzierżawiający poinformuje Dzierżawcę o zmianie wysokości czynszu stosownym pismem.

10. Informacja o przeznaczeniu do oddania w dzierżawę:

Przedmiotowa działka przeznaczona została do oddania w dzierżawę **w trybie przetargu ustnego nieograniczonego, na okres do 10 lat, na cele rolne**.

11. Termin do złożenia wniosku przez osoby, którym przysługuje pierwszeństwo w nabyciu nieruchomości na podst. art. 34 ust. 1 pkt 1 i pkt 2 ustawy o gospodarce nieruchomościami:

- nie dotyczy

12. Cena wywoławcza nieruchomości:

Cena wywoławcza stanowiąca roczną stawkę czynszu dzierżawnego **wynosi 60,00 zł** (słownie: sześćdziesiąt złotych 00/100).

Cena wywoławcza została określona w oparciu o roczną stawkę czynszu dzierżawnego za grunty rolne (grunty orne, użytki zielone) klasy III i IV tj. 50 za 1 ha, stawkę czynszu dzierżawnego za

grunty rolne (grunty orne, użytki zielone) klasy V tj. 40 zł za 1 ha (zgodnie z Zarządzeniem Nr 0050.140.2022 Wójta Gminy Pilchowice z dnia 7 grudnia 2022r.).

13. Obciążenia nieruchomości:

Dla działki ewidencyjnej nr 365/262 ark. mapy 2 obręb Wilcza przeznaczonej do dzierżawy Sąd Rejonowy w Gliwicach prowadzi księgę wieczystą nr GL1G/00074530/0, wolną od obciążeń i zobowiązań.

Dla działki ewidencyjnej nr 811/264 ark. mapy 2 obręb Wilcza przeznaczonej do dzierżawy Sąd Rejonowy w Gliwicach prowadzi księgę wieczystą nr GL1G/00073005/4.

W dziale III – Prawa, Roszczenia i Ograniczenia księgi wieczystej nr GL1G/00073005/4 figurują następujące wpisy:

Numer wpisu: 1

Rodzaj wpisu: OGRANICZONE PRAWO RZECZOWE ZWIĄZANE Z INNĄ NIERUCHOMOŚCIĄ

Treść wpisu: Służebność drogi na rzecz właścicieli działki 1270/295, 1271/295 bliżej określona w umowie darowizny

Numer wpisu: 2

Rodzaj wpisu: OGRANICZONE PRAWO RZECZOWE ZWIĄZANE Z INNĄ NIERUCHOMOŚCIĄ

Treść wpisu: Służebność drogi, bliżej określona w §5 umowy sprzedaży na rzecz każdorazowych właścicieli KW 79316 (działka 1282/295)

Wyżej wskazane wpisy nie dotyczą działki nr 811/264 ark. mapy 2 obręb Wilcza, stanowiącej przedmiot przetargu.

14. Zobowiązania, których przedmiotem jest nieruchomość:

- nie dotyczy.

15. Termin i miejsce przetargu

Przetarg odbędzie się dnia 5 grudnia 2024r. o godz. 10:00 w sali nr 14 Urzędu Gminy Pilchowice, ul. Damrota 6, 44-145 Pilchowice.

16. Wysokość wadium, formy, termin i miejsce jego wniesienia:

Wadium w wysokości **12,00 zł** (słownie: dwanaście złotych 00/100) należy wnieść w formie pieniężnej na konto Urzędu Gminy nr **15 8460 0008 2002 0005 8825 0009** Mikołowski Bank Spółdzielczy w Mikołowie. Wadium winno być uznane na rachunku gminy najpóźniej w dniu **29 listopada 2024r.** Na przetarg należy zgłosić się z dowodem wniesienia wadium.

W tytule wpłaty należy wpisać: „**Przetarg – dzierżawa działek nr 811/264, 365/262-cz., Wilcza, imię i nazwisko osoby lub nazwa podmiotu, przez którego nieruchomości będą dzierżawione.**”

Wadium wniesione w pieniądzu przez uczestnika przetargu, który przetarg wygra, zalicza się na poczet należnego czynszu dzierżawnego.

Pozostałym uczestnikom przetargu, którzy nie zostaną dzierżawcami nieruchomości, wadium zostanie zwrócone na podane konto bankowe, w terminie 3 dni od dnia, odpowiednio: odwołania/zamknięcia/unieważnienia/zakończenia wynikiem negatywnym przetargu.

17. Sposób ustalenia opłaty z tytułu użytkowania wieczystego:

– nie dotyczy.

18. Warunki uczestnictwa w przetargu:

Uczestnikami przetargu mogą być polskie i zagraniczne osoby fizyczne posiadające pełną zdolność do czynności prawnych (bądź ich pełnomocnicy, na podstawie pisemnego pełnomocnictwa), polskie i zagraniczne osoby prawne i inne osoby ustawowe, należycie reprezentowane.

Warunkiem udziału w przetargu jest wniesienie wadium w wymaganym terminie i wysokości oraz okazanie komisji przetargowej przed otwarciem przetargu oryginału dowodu wniesienia wadium, dowodu osobistego lub w przypadku przedsiębiorców dodatkowo aktualnego wpisu do ewidencji

działalności gospodarczej, aktualnego odpisu z Krajowego Rejestru Sądowego i zgodę organów statutowych na dzierżawę nieruchomości.

Uczestnik przetargu zobowiązany jest także do złożenia oświadczenia, z którego będzie wynikać, iż:

- nie zalega z płatnościami na rzecz Gminy Pilchowice,
- zapoznał się z warunkami przetargu,
- ma świadomość, iż działki nr 811/264 i 365/262-część ark. mapy 8 obręb Wilcza, stanowiące przedmiot dzierżawy, nie posiadają bezpośredniego dostępu do drogi publicznej oraz że zapewnienie dostępu do ww. działek będzie leżało po stronie Dzierżawcy (tj. zwycięzcy przetargu), który dostęp ten winien zapewnić na cały czas trwania umowy dzierżawy, własnym staraniem i na własny koszt.

Pełnomocnicy osób fizycznych oraz osoby fizyczne umocowane do działania w imieniu osób prawnych winne przedstawić pełnomocnictwo mocodawcy w formie pisemnej z notarialnie poświadczonym podpisem.

Wzór oświadczenia stanowi załącznik nr D do ogłoszenia Wójta Pilchowice o pierwszym przetargu ustnym nieograniczonym na wydzierżawienie części nieruchomości rolnych położonych w miejscowości Wilcza, stanowiących własność Gminy Pilchowice.

Brak jednego z powyższych dokumentów stanowi podstawę niedopuszczenia oferenta do uczestnictwa w przetargu.

19. Przetarg jest ważny bez względu na liczbę uczestników przetargu, jeżeli przynajmniej jeden uczestnik zaoferował co najmniej jedno postąpienie powyżej ceny wywoławczej. Wysokość postąpienia nie może wynosić mniej niż 1% wywoławczej stawki czynszu dzierżawy, z zaokrągleniem w górę do pełnych dziesiątek złotych.

20. Skutki uchylecia się od zawarcia umowy dzierżawy nieruchomości rolnej:

Szczegółowy termin i miejsce zawarcia umowy zostaną określone przez Wydierżawiającego w ciągu 21 dni od dnia rozstrzygnięcia przetargu w odrębnym zawiadomieniu.

Jeżeli osoba ustalona jako Dzierżawca nieruchomości nie przystąpi bez usprawiedliwienia do zawarcia umowy dzierżawy w miejscu i terminie podanych w zawiadomieniu, Wydierżawiający odstąpi od zawarcia umowy, a wpłacone wadium nie będzie podlegać zwrotowi.

21. Dodatkowe informacje:

Przetarg przeprowadzony zostanie w oparciu o odpowiednie stosowanie przepisów rozporządzenia Rady Ministrów z dnia 14 września 2004r. w sprawie sposobu i trybu przeprowadzania przetargów oraz rokowań na zbycie nieruchomości (t. j. Dz. U. z 2021r., poz. 2213).

Wójt Gminy Pilchowice zastrzega sobie prawo do:

- a) przesunięcia terminu przetargu, a w uzasadnionych przypadkach odwołania przetargu, informując o tym niezwłocznie w formie właściwej dla ogłoszenia o przetargu,
- b) zamknięcia przetargu,
- c) unieważnienia przetargu,
- d) zakończenia przetargu wynikiem negatywnym, jeżeli nikt nie przystąpił do przetargu ustnego lub żaden z uczestników nie zaoferuje postąpienia ponad stawkę wywoławczą czynszu dzierżawnego.

Uczestnik przetargu może, w terminie 7 dni od dnia ogłoszenia wyniku przetargu ustnego, zaskarżyć czynności związane z przeprowadzeniem przetargu do Wójta Gminy Pilchowice.

Klauzula informacyjna dot. przetwarzania danych osobowych na podstawie obowiązku prawnego ciążącego na administratorze w zakresie dzierżawy nieruchomości gminnych stanowi Załącznik Nr A do ogłoszenia Wójta Gminy Pilchowice o pierwszych przetargach ustnych nieograniczonych na wydzierżawienie nieruchomości rolnych położonych w miejscowościach: Wilcza, Żernica, Pilchowice, stanowiących własność Gminy Pilchowice.

Treść niniejszego ogłoszenia wywiesza się na tablicy ogłoszeń w siedzibie Urzędu Gminy Pilchowice przy ul. Damrota 6 w Pilchowicach, na stronie internetowej Urzędu Gminy www.bip.pilchowice.pl w zakładce „Zamieszkać w Gminie Pilchowice – Sprzedaż działek oraz wykazy gruntów i lokali przeznaczonych do dzierżawy, najmu i użyczenia” oraz w prasie.

Informacja o wyniku przetargu zostanie zamieszczona na stronie internetowej Urzędu Gminy www.bip.pilchowice.pl oraz na tablicy ogłoszeń w siedzibie Urzędu Gminy.

Z ustaleniami miejscowego planu zagospodarowania przestrzennego należy zapoznać się przed przystąpieniem do przetargu na stronach internetowych www.bip.pilchowice.pl, <https://pilchowice.e-mapa.net/> lub w Urzędzie Gminy w Pilchowicach ul. Damrota 6, pokój nr 10 I piętro.

Informacja przestrzenna (w tym dotycząca położenia działki) dostępna jest poprzez usługę WEBEWID - Powiatowy System Informacji Przestrzennej: <https://gliwicki.webewid.pl/e-uslugi/portal-mapowy> oraz na stronach geoportal.gov.pl i mapy.geoportal.gov.pl.

Dodatkowych informacji dot. przetargu udziela Pani Dorota Urbańczyk - Urząd Gminy w Pilchowicach pokój nr 10 I piętro, tel. 32/332-71-67.

Z up. Wójta
Skwara
Aleksandra Skwara
Zastępca Wójta

INSPEKTOR
Urbańczyk
Dorota Urbańczyk

KIEROWNIK
Referatu Planowania Przestrzennego
i Gospodarki Nieruchomościami
Wymysło
Maria Wymysło

WÓJT GMINY PILCHOWICE

działając na podstawie art. 26 ust. 1, art. 30 ust. 2 pkt 2 i 3 ustawy z dnia 8 marca 1990 r. o samorządzie gminnym (t. j. Dz. U. z 2024r., poz. 1465), art. 13 ust. 1, art. 25 ust. 1, art. 38 ust. 1 i 2, art. 40 ust. 1 pkt 1, ust. 2 i ust. 3 ustawy z dnia 21 sierpnia 1997 r. o gospodarce nieruchomościami (t. j. Dz. U. z 2024r., poz. 1145) oraz § 2 uchwały Rady Gminy Pilchowice Nr XIV/88/07 z dnia 5 grudnia 2007 r., w sprawie zasad gospodarowania nieruchomościami stanowiącymi własność Gminy Pilchowice (Dz. Urz. Woj. Śląskiego Nr 14 poz. 407 z dnia 29 stycznia 2008r.), zmienionej uchwałą Rady Gminy Pilchowice Nr XXXV/242/09 z dnia 10 września 2009 r., w sprawie zmiany uchwały Rady Gminy Pilchowice Nr XIV/88/07 z dnia 5 grudnia 2007 r., w sprawie zasad gospodarowania nieruchomościami stanowiącymi własność Gminy Pilchowice (Dz. Urz. Woj. Śląskiego Nr 194, poz. 3491 z dnia 4 listopada 2009r.)

o g ł a s z a:

pierwszy przetarg ustny nieograniczony na wydzierżawienie części nieruchomości rolnej, położonej w miejscowości Wilcza

1. Oznaczenie nieruchomości według księgi wieczystej oraz katastru nieruchomości:

Przedmiotem wydzierżawienia jest część nieruchomości rolnej położonej w miejscowości Wilcza w Gminie Pilchowice woj. śląskie, będącej własnością Gminy Pilchowice, stanowiącej działkę ewidencyjną nr **401/8 ark. mapy 10 obręb Wilcza, o pow. 4,5272 ha**, opisana w **KW nr GL1G/00073033/9**.

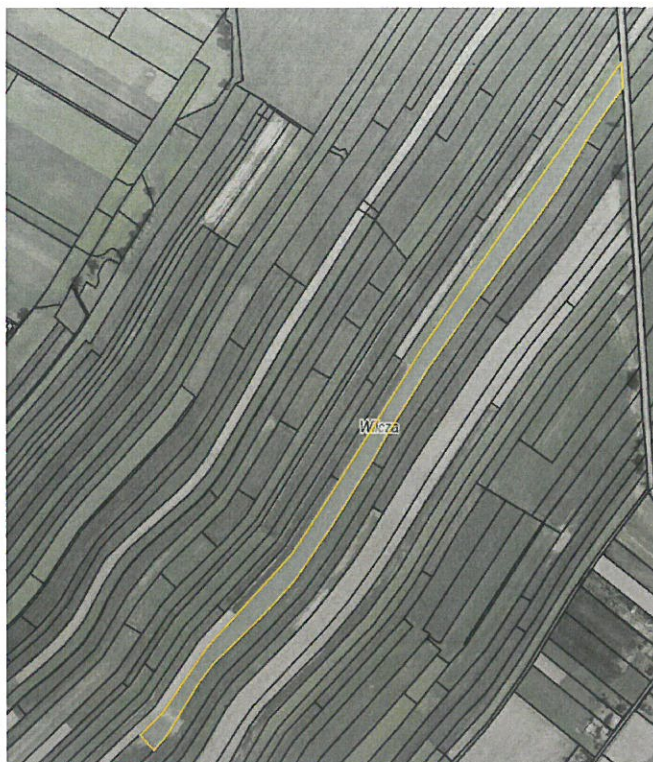
2. Powierzchnia nieruchomości:

Powierzchnia części nieruchomości przeznaczonej do dzierżawy: 4,5272 ha.

3. Opis nieruchomości:

Działka nr 401/8 ark. mapy 10 obręb Wilcza przeznaczona do dzierżawy jest niezabudowana, położona przy drodze powiatowej łączącej Sołectwo Kuźnia Nieborowska z Sołectwem Wilcza, która nosi nazwę w Wilczy ul. Nieborowicka, zaś w Kuźni Nieborowskiej – ul. Wiejska. Otoczenie stanowią pola uprawne. Działka uprawiana jest rolniczo. Kształt działki regularny, wydłużony prostokąt.

Działka nr 401/8 przeznaczona do dzierżawy posiada bezpośredni dostęp do publicznej drogi powiatowej łączącej Sołectwo Kuźnia Nieborowska z Sołectwem Wilcza, która nosi nazwę w Wilczy ul. Nieborowicka, zaś w Kuźni Nieborowskiej – ul. Wiejska. Przez działkę przebiega napowietrzna linia elektroenergetyczna wysokich napięć 110kV.



Rys. nr 1 Obszar przeznaczony do dzierżawy oznaczono kolorem żółtym

Zgodnie z danymi ujawnionymi w ewidencji gruntów i budynków, na powierzchnię działki przeznaczonej do dzierżawy składają się następujące użytki:

Nr działki	Rodzaj użytku	Pow. użytku
401/8	RIIIb	0,9020 ha
	RIVa	1,4620 ha
	RIVb	1,1287 ha
	RV	0,9115 ha
	ŁIII	0,1230 ha

4. Przeznaczenie nieruchomości w miejscowym planie i sposób jego zagospodarowania:

Działka przeznaczona do dzierżawy znajduje się na obszarze przeznaczonym w miejscowym planie zagospodarowania przestrzennego gminy Pilchowice, obejmującym teren jednostki osadniczej Wilcza, w tym fragment terenu górniczego „Szczygłowice”, zatwierdzonym uchwałą Rady Gminy Pilchowice Nr LV/415/18 z dnia 16 października 2018r. (Dz. Urz. Woj. Śl. poz. 6559 z dnia 23 października 2018 r.) oraz w miejscowym planie zagospodarowania przestrzennego gminy Pilchowice, obejmującym teren jednostki osadniczej Kuźnia Nieborowska, zatwierdzonym uchwałą Rady Gminy Pilchowice Nr VI/56/19 z dnia 11 kwietnia 2019 r. (Dz. Urz. Woj. Śl. poz. 3250 z dnia 17 kwietnia 2019 r.) pod:

Nr działki	Symbol w MPZP*
401/8	R
	KDZ (niewielki fragment)

* Oznaczenie symboli stosowanych w MPZP:

R – tereny rolnicze,

KDZ – tereny dróg publicznych klasy „zbiorcza”

Ze szczegółowymi ustaleniami miejscowego planu zagospodarowania przestrzennego można się zapoznać na stronie internetowej <https://pilchowice.e-mapa.net/> lub w Urzędzie Gminy w Pilchowicach ul. Damrota 6, pokój nr 10 I piętro.

Zgodnie z art. 35 ustawy z dnia 27 marca 2003r. o planowaniu i zagospodarowaniu przestrzennym (t. j. Dz. U. z 2024r., poz. 1130) tereny, których przeznaczenie plan miejscowy zmienia, mogą być wykorzystywane w sposób dotychczasowy do czasu ich zagospodarowania zgodnie z tym planem. Chyba że w planie ustalono inny sposób ich tymczasowego zagospodarowania.

Sposób zagospodarowania: czasowa dzierżawa z przeznaczeniem na użytkowanie rolnicze.

5. Termin zagospodarowania nieruchomości:

Umowa dzierżawy zostanie zawarta na czas oznaczony **do 10 lat**.

6. Wysokość stawek procentowych opłat z tytułu użytkowania wieczystego:

- nie dotyczy.

7. Wysokość opłat z tytułu dzierżawy:

Roczna stawka czynszu dzierżawnego stanowić będzie wartość uzyskaną w licytacji, jednak nie mniej niż 218,00 zł/rok.

8. Terminy wnoszenia opłat:

Czynsz dzierżawny płatny będzie rocznie do **15 grudnia każdego roku**.

9. Zasady aktualizacji opłat:

Wydzierżawiająca zastrzega sobie prawo do corocznej waloryzacji czynszu wskaźnikiem cen towarów i usług konsumpcyjnych, ogłoszonym przez Prezesa Głównego Urzędu Statystycznego, za rok poprzedni.

Wydzierżawiający zastrzega, że w czasie trwania umowy, wylicytowana stawka czynszu dzierżawnego może ulec zmianie, w sytuacji łącznego zaistnienia niżej wskazanych przesłanek:

- zmiany stawek czynszu dzierżawnego za nieruchomości gruntowe wchodzące w skład gminnego zasobu nieruchomości Gminy Pilchowice określonych w Zarządzeniu Wójta Gminy Pilchowice Nr 0050.140.2022 z dnia 07.12.2022r.

- ustalenia nowych stawek czynszu w kwocie wyższej niż ta, która została ustalona w wyniku licytacji.

W przypadku zmiany czynszu dzierżawnego, wysokość czynszu ulegnie zmianie począwszy od kolejnego roku kalendarzowego. Wydzierżawiający poinformuje Dzierżawcę o zmianie wysokości czynszu stosownym pismem.

10. Informacja o przeznaczeniu do oddania w dzierżawę:

Przedmiotowa działka przeznaczona została do oddania w dzierżawę **w trybie przetargu ustnego nieograniczonego, na okres do 10 lat, na cele rolne**.

11. Termin do złożenia wniosku przez osoby, którym przysługuje pierwszeństwo w nabyciu nieruchomości na podst. art. 34 ust. 1 pkt 1 i pkt 2 ustawy o gospodarce nieruchomościami:

- nie dotyczy

12. Cena wywoławcza nieruchomości:

Cena wywoławcza stanowiąca roczną stawkę czynszu dzierżawnego **wynosi 218,00 zł** (słownie: dwieście osiemnaście złotych 00/100).

Cena wywoławcza została określona w oparciu o roczną stawkę czynszu dzierżawnego za grunty rolne (grunty orne, użytki zielone) klasy III i IV tj. 50 za 1 ha, stawkę czynszu dzierżawnego za grunty rolne (grunty orne, użytki zielone) klasy V tj. 40 zł za 1 ha (zgodnie z Zarządzeniem Nr 0050.140.2022 Wójta Gminy Pilchowice z dnia 7 grudnia 2022r.).

13. Obciążenia nieruchomości:

Dla działki ewidencyjnej nr 401/8 ark. mapy 10 obręb Wilcza przeznaczonej do dzierżawy Sąd Rejonowy w Gliwicach prowadzi księgę wieczystą nr GL1G/00073033/9.

14. Zobowiązania, których przedmiotem jest nieruchomość:

- nie dotyczy.

15. Termin i miejsce przetargu

Przetarg odbędzie się dnia **5 grudnia 2024r. o godz. 11:00** w sali nr 14 Urzędu Gminy Pilchowice, ul. Damrota 6, 44-145 Pilchowice.

16. Wysokość wadium, formy, termin i miejsce jego wniesienia:

Wadium w wysokości **43,60 zł** (słownie: czterdzieści trzy złote 60/100) należy wnieść w formie pieniężnej na konto Urzędu Gminy nr **15 8460 0008 2002 0005 8825 0009** Mikołowski Bank Spółdzielczy w Mikołowie. Wadium winno być uznane na rachunku gminy najpóźniej w dniu **29 listopada 2024r.** Na przetarg należy zgłosić się z dowodem wniesienia wadium.

W tytule wpłaty należy wpisać: „*Przetarg – dzierżawa działki nr 401/8, Wilcza, imię i nazwisko osoby lub nazwa podmiotu, przez którego nieruchomości będą dzierżawione.*”

Wadium wniesione w pieniądzu przez uczestnika przetargu, który przetarg wygra, zalicza się na poczet należnego czynszu dzierżawnego.

Pozostałym uczestnikom przetargu, którzy nie zostaną dzierżawcami nieruchomości, wadium zostanie zwrócone na podane konto bankowe, w terminie 3 dni od dnia, odpowiednio: odwołania/zamknięcia/unieważnienia/zakończenia wynikiem negatywnym przetargu.

17. Sposób ustalenia opłaty z tytułu użytkowania wieczystego:

– nie dotyczy.

18. Warunki uczestnictwa w przetargu:

Uczestnikami przetargu mogą być polskie i zagraniczne osoby fizyczne posiadające pełną zdolność do czynności prawnych (bądź ich pełnomocnicy, na podstawie pisemnego pełnomocnictwa), polskie i zagraniczne osoby prawne i inne osoby ustawowe, należycie reprezentowane.

Warunkiem udziału w przetargu jest wniesienie wadium w wymaganym terminie i wysokości oraz okazanie komisji przetargowej przed otwarciem przetargu oryginału dowodu wniesienia wadium, dowodu osobistego lub w przypadku przedsiębiorców dodatkowo aktualnego wpisu do ewidencji działalności gospodarczej, aktualnego odpisu z Krajowego Rejestru Sądowego i zgodę organów statutowych na dzierżawę nieruchomości.

Uczestnik przetargu zobowiązany jest także do złożenia oświadczenia, z którego będzie wynikać, iż:

- nie zalega z płatnościami na rzecz Gminy Pilchowice,
- zapoznał się z warunkami przetargu.

Pełnomocnicy osób fizycznych oraz osoby fizyczne umocowane do działania w imieniu osób prawnych winne przedstawić pełnomocnictwo mocodawcy w formie pisemnej z notarialnie poświadczonym podpisem.

Wzór oświadczenia stanowi załącznik nr E do ogłoszenia Wójta Pilchowice o pierwszym przetargu ustnym nieograniczonym na wydzierżawienie części nieruchomości rolnej położonej w miejscowości Wilcza, stanowiącej własność Gminy Pilchowice.

Brak jednego z powyższych dokumentów stanowi podstawę niedopuszczenia oferenta do uczestnictwa w przetargu.

19. Przetarg jest ważny bez względu na liczbę uczestników przetargu, jeżeli przynajmniej jeden uczestnik zaoferował co najmniej jedno postąpienie powyżej ceny wywoławczej. Wysokość postąpienia nie może wynosić mniej niż 1% wywoławczej stawki czynszu dzierżawy, z zaokrągleniem w górę do pełnych dziesiątek złotych.

20. Skutki uchylenia się od zawarcia umowy dzierżawy nieruchomości rolnej:

Szczegółowy termin i miejsce zawarcia umowy zostaną określone przez Wydierżawiającego w ciągu 21 dni od dnia rozstrzygnięcia przetargu w odrębnym zawiadomieniu.

Jeżeli osoba ustalona jako Dzierżawca nieruchomości nie przystąpi bez usprawiedliwienia do zawarcia umowy dzierżawy w miejscu i terminie podanych w zawiadomieniu, Wydierżawiający odstąpi od zawarcia umowy, a wpłacone wadium nie będzie podlegać zwrotowi.

21. Dodatkowe informacje:

Przetarg przeprowadzony zostanie w oparciu o odpowiednie stosowanie przepisów rozporządzenia Rady Ministrów z dnia 14 września 2004r. w sprawie sposobu i trybu przeprowadzania przetargów oraz rokowań na zbycie nieruchomości (t. j. Dz. U. z 2021r., poz. 2213).

Wójt Gminy Pilchowice zastrzega sobie prawo do:

- a) przesunięcia terminu przetargu, a w uzasadnionych przypadkach odwołania przetargu, informując o tym niezwłocznie w formie właściwej dla ogłoszenia o przetargu,
- b) zamknięcia przetargu,
- c) unieważnienia przetargu,
- d) zakończenia przetargu wynikiem negatywnym, jeżeli nikt nie przystąpił do przetargu ustnego lub żaden z uczestników nie zaoferuje postąpienia ponad stawkę wywoławczą czynszu dzierżawnego.

Uczestnik przetargu może, w terminie 7 dni od dnia ogłoszenia wyniku przetargu ustnego, zaskarżyć czynności związane z przeprowadzeniem przetargu do Wójta Gminy Pilchowice.

Klauzula informacyjna dot. przetwarzania danych osobowych na podstawie obowiązku prawnego ciążącego na administratorze w zakresie dzierżawy nieruchomości gminnych stanowi Załącznik Nr A do ogłoszenia Wójta Gminy Pilchowice o pierwszych przetargach ustnych nieograniczonych na wydierżawienie nieruchomości rolnych położonych w miejscowościach: Wilcza, Żernica, Pilchowice, stanowiących własność Gminy Pilchowice.

Treść niniejszego ogłoszenia wywiesza się na tablicy ogłoszeń w siedzibie Urzędu Gminy Pilchowice przy ul. Damrota 6 w Pilchowicach, na stronie internetowej Urzędu Gminy www.bip.pilchowice.pl w zakładce „Zamieszkać w Gminie Pilchowice – Sprzedaż działek oraz wykazy gruntów i lokali przeznaczonych do dzierżawy, najmu i użyczenia” oraz w prasie.

Informacja o wyniku przetargu zostanie zamieszczona na stronie internetowej Urzędu Gminy www.bip.pilchowice.pl oraz na tablicy ogłoszeń w siedzibie Urzędu Gminy.

Z ustaleniami miejscowego planu zagospodarowania przestrzennego należy zapoznać się przed przystąpieniem do przetargu na stronach internetowych www.bip.pilchowice.pl, <https://pilchowice.e-mapa.net/> lub w Urzędzie Gminy w Pilchowicach ul. Damrota 6, pokój nr 10 I piętro.

Informacja przestrzenna (w tym dotycząca położenia działki) dostępna jest poprzez usługę WEBEWID - Powiatowy System Informacji Przestrzennej: <https://gliwicki.webewid.pl/e-uslugi/portal-mapowy> oraz na stronach geoportal.gov.pl i mapy.geoportal.gov.pl.

Dodatkowych informacji dot. przetargu udziela Pani Dorota Urbańczyk - Urząd Gminy w Pilchowicach pokój nr 10 I piętro, tel. 32/332-71-67.

Z up. Wójta
Skwara
Aleksandra Skwara
Zastępca Wójta

INSPEKTOR
Urbańczyk
Dorota Urbańczyk

KIEROWNIK
Referatu Planowania Przestrzennego
i Gospodarki Nieruchomościami
Wymysł
Maria Wymysł

WÓJT GMINY PILCHOWICE

działając na podstawie art. 26 ust. 1, art. 30 ust. 2 pkt 2 i 3 ustawy z dnia 8 marca 1990 r. o samorządzie gminnym (t. j. Dz. U. z 2024r., poz. 1465), art. 13 ust. 1, art. 25 ust. 1, art. 38 ust. 1 i 2, art. 40 ust. 1 pkt 1, ust. 2 i ust. 3 ustawy z dnia 21 sierpnia 1997 r. o gospodarce nieruchomościami (t. j. Dz. U. z 2024r., poz. 1145) oraz § 2 uchwały Rady Gminy Pilchowice Nr XIV/88/07 z dnia 5 grudnia 2007 r., w sprawie zasad gospodarowania nieruchomościami stanowiącymi własność Gminy Pilchowice (Dz. Urz. Woj. Śląskiego Nr 14 poz. 407 z dnia 29 stycznia 2008r.), zmienionej uchwałą Rady Gminy Pilchowice Nr XXXV/242/09 z dnia 10 września 2009 r., w sprawie zmiany uchwały Rady Gminy Pilchowice Nr XIV/88/07 z dnia 5 grudnia 2007 r., w sprawie zasad gospodarowania nieruchomościami stanowiącymi własność Gminy Pilchowice (Dz. Urz. Woj. Śląskiego Nr 194, poz. 3491 z dnia 4 listopada 2009r.)

o g ł a s z a:**pierwszy przetarg ustny nieograniczony
na wydzierżawienie części nieruchomości rolnych,
położonych w miejscowości Wilcza****1. Oznaczenie nieruchomości według księgi wieczystej oraz katastru nieruchomości:**

Przedmiotem wydzierżawienia są części nieruchomości rolnych położonych w miejscowości Wilcza w Gminie Pilchowice woj. śląskie, będących własnością Gminy Pilchowice, stanowiących działki ewidencyjne nr:

- 97/8 ark. mapy 6 obręb Wilcza, o pow. 1,3035 ha, opisana w KW nr GL1G/00074530/0,
- 98/8 ark. mapy 6 obręb Wilcza, o pow. 1,2090 ha, opisana w KW nr GL1G/00072895/2,
- 654/2-część ark. mapy 3 obręb Wilcza, o pow. 3,0365 ha,
opisana w KW nr GL1G/00099133/8,
- 680/47 ark. mapy 3 obręb Wilcza, o pow. 2,3889 ha, opisana w KW nr GL1G/00072896/9.

2. Powierzchnia nieruchomości:

Łączna powierzchnia części nieruchomości przeznaczonych do dzierżawy: 7,9379 ha.

3. Opis nieruchomości:

Działki nr 97/8 i 98/8 ark. mapy 6 obręb Wilcza przeznaczone do dzierżawy są niezabudowane, położone w rejonie ul. Wysokiej w Wilczy. Działki uprawiane są rolniczo, ich kształt jest regularny, prostokątny. Otoczenie stanowią pola uprawne i tereny zalesione. Działki nr 97/8 i 98/8 przeznaczone do dzierżawy nie posiadają bezpośredniego dostępu do drogi publicznej, co wiąże się z tym, że przyszły dzierżawca winien zapewnić sobie dostęp do przedmiotowych działek, na cały czas trwania umowy dzierżawy, własnym staraniem i na własny koszt.

Część działki nr 654/2 ark. mapy 3 obręb Wilcza przeznaczona do dzierżawy jest niezabudowana, położona przy ul. Polnej w Wilczy. Działka uprawiana jest rolniczo, porośnięta pojedynczymi drzewami, jej kształt jest regularny. Otoczenie stanowią pola uprawne i zabudowa mieszkaniowa jednorodzinna. Część działki nr 654/2 przeznaczona do dzierżawy posiada bezpośredni dostęp do drogi publicznej ul. Polnej w Wilczy.

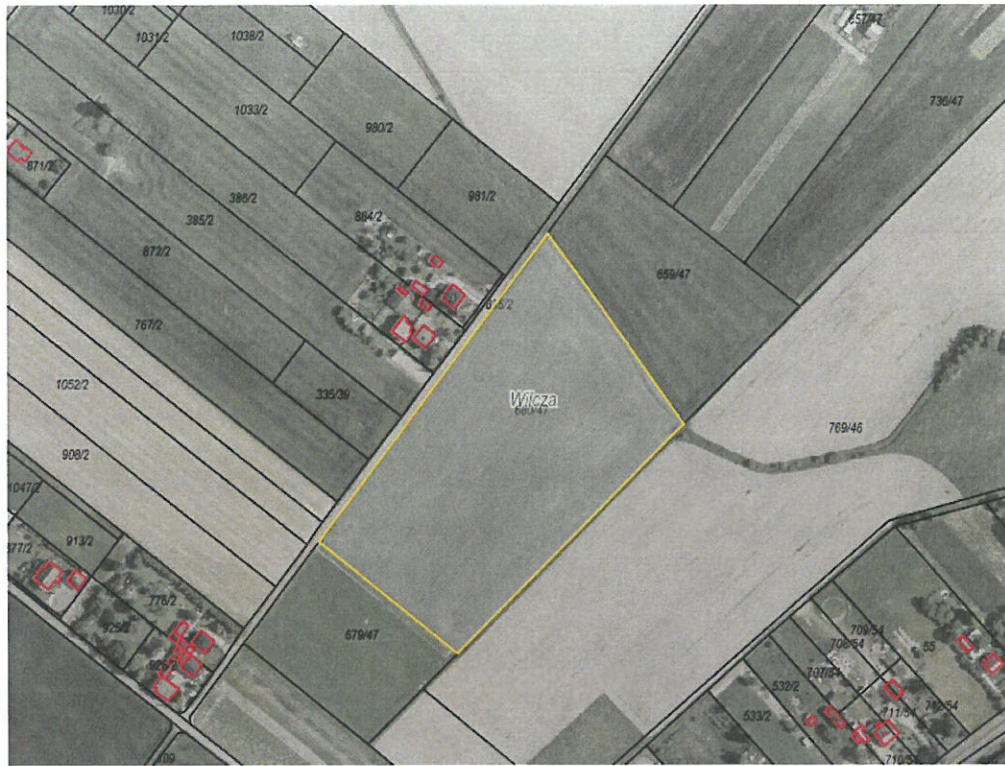
Działka nr 680/47 ark. mapy 3 obręb Wilcza przeznaczona do dzierżawy jest niezabudowana, położona przy ul. Karola Miarki w Wilczy. Działka uprawiana jest rolniczo, jej kształt jest regularny, zbliżony do trapezu. Otoczenie stanowią pola uprawne i zabudowa mieszkaniowa jednorodzinna. Działka nr 680/47 przeznaczona do dzierżawy posiada bezpośredni dostęp do drogi publicznej ul. Karola Miarki w Wilczy. W południowo-zachodniej części działki nr 680/47 znajduje się słup energetyczny oraz napowietrzne linie elektroenergetyczne.



Rys. nr 1 Obszar dz. 97/8 i 98/8 przeznaczony do dzierżawy oznaczono kolorem żółtym



Rys. nr 2 Obszar część dz. 654/2 przeznaczony do dzierżawy oznaczono kolorem zielonym



Rys. nr 3 Obszar dz. 680/47 przeznaczony do dzierżawy oznaczono kolorem żółtym

Zgodnie z danymi ujawnionymi w ewidencji gruntów i budynków, na powierzchnię działek przeznaczonych do dzierżawy składają się następujące użytki:

Nr działki	Rodzaj użytku	Pow. użytku
97/8	RV	0,7691 ha
	ŁIV	0,5344 ha
98/8	RV	1,2090 ha
654/2	RIVa	3,0146 ha
	PsIV	0,0219 ha
680/47	RIIIb	0,1276 ha
	RIVb	0,6026 ha
	RV	1,5737 ha
	W-RIVb	0,0850 ha

4. Przeznaczenie nieruchomości w miejscowym planie i sposób jego zagospodarowania:

Działki przeznaczone do dzierżawy znajdują się na obszarze przeznaczonym w miejscowym planie zagospodarowania przestrzennego gminy Pilchowice, obejmującym teren jednostki osadniczej Wilcza, w tym fragment terenu górniczego „Szczygłowice” zatwierdzonym uchwałą Rady Gminy Pilchowice Nr LV/415/18 z dnia 16 października 2018r. (Dz. Urz. Woj. Śl. poz. 6559 z dnia 23 października 2018 r.) pod:

Nr działki	Symbol w MPZP*
97/8	R
	ZE (niewielki fragment)
98/8	R
	ZE (niewielki fragment)
654/2	R
	MNb
680/47	R

* Oznaczenie symboli stosowanych w MPZP:

R – tereny rolnicze,

ZE – tereny zieleni pełniące funkcje ciągów ekologicznych,

MNb – tereny zabudowy mieszkaniowej jednorodzinnej.

Ze szczegółowymi ustaleniami miejscowego planu zagospodarowania przestrzennego można się zapoznać na stronie internetowej <https://pilchowice.e-mapa.net/> lub w Urzędzie Gminy w Pilchowicach ul. Damrota 6, pokój nr 10 I piętro.

Zgodnie z art. 35 ustawy z dnia 27 marca 2003r. o planowaniu i zagospodarowaniu przestrzennym (t. j. Dz. U. z 2023r., poz. 977 ze zm.) tereny, których przeznaczenie plan miejscowy zmienia, mogą być wykorzystywane w sposób dotychczasowy do czasu ich zagospodarowania zgodnie z tym planem, chyba że w planie ustalono inny sposób ich tymczasowego zagospodarowania.

Sposób zagospodarowania: czasowa dzierżawa z przeznaczeniem na użytkowanie rolnicze.

5. Termin zagospodarowania nieruchomości:

Umowa dzierżawy zostanie zawarta na czas oznaczony **do 10 lat**.

6. Wysokość stawek procentowych opłat z tytułu użytkowania wieczystego:

- nie dotyczy.

7. Wysokość opłat z tytułu dzierżawy:

Roczna stawka czynszu dzierżawnego stanowić będzie wartość uzyskaną w licytacji, jednak nie mniej niż 360,00 zł/rok.

8. Terminy wnoszenia opłat:

Czynsz dzierżawny płatny będzie rocznie do **15 grudnia każdego roku**.

9. Zasady aktualizacji opłat:

Wydzierżawiająca zastrzega sobie prawo do corocznej waloryzacji czynszu wskaźnikiem cen towarów i usług konsumpcyjnych, ogłoszonym przez Prezesa Głównego Urzędu Statystycznego, za rok poprzedni.

Wydzierżawiający zastrzega, że w czasie trwania umowy, wylicytowana stawka czynszu dzierżawnego może ulec zmianie, w sytuacji łącznego zaistnienia niżej wskazanych przesłanek:

- zmiany stawek czynszu dzierżawnego za nieruchomości gruntowe wchodzące w skład gminnego zasobu nieruchomości Gminy Pilchowice określonych w Zarządzeniu Wójta Gminy Pilchowice Nr 0050.140.2022 z dnia 07.12.2022r.

- ustalenia nowych stawek czynszu w kwocie wyższej niż ta, która została ustalona w wyniku licytacji.

W przypadku zmiany czynszu dzierżawnego, wysokość czynszu ulegnie zmianie począwszy od kolejnego roku kalendarzowego. Wydzierżawiający poinformuje Dzierżawcę o zmianie wysokości czynszu stosownym pismem.

10. Informacja o przeznaczeniu do oddania w dzierżawę:

Przedmiotowe działki przeznaczone zostały do oddania w dzierżawę **w trybie przetargu ustnego nieograniczonego, na okres do 10 lat, na cele rolne**.

11. Termin do złożenia wniosku przez osoby, którym przysługuje pierwszeństwo w nabyciu nieruchomości na podst. art. 34 ust. 1 pkt 1 i pkt 2 ustawy o gospodarce nieruchomościami:

- nie dotyczy

12. Cena wywoławcza nieruchomości:

Cena wywoławcza stanowiąca roczną stawkę czynszu dzierżawnego wynosi **360,00 zł** (słownie: trzysta sześćdziesiąt złotych 00/100).

Cena wywoławcza została określona w oparciu o roczną stawkę czynszu dzierżawnego za grunty rolne (grunty orne, użytki zielone) klasy III, IV tj. 50 za 1 ha, stawkę czynszu dzierżawnego

za grunty rolne (grunty orne, użytki zielone) klasy V tj. 40 za 1 ha oraz stawkę czynszu dzierżawnego za grunty pozostałe tj. 30 zł za 1 ha (zgodnie z Zarządzeniem Nr 0050.140.2022 Wójta Gminy Pilchowice z dnia 7 grudnia 2022r.).

13. Obciążenia nieruchomości:

Dla działki ewidencyjnej nr 97/8 ark. mapy 6 obręb Wilcza przeznaczonej do dzierżawy Sąd Rejonowy w Gliwicach prowadzi księgę wieczystą nr GL1G/00074530/0, wolną od obciążeń i zobowiązań.

Dla działki ewidencyjnej nr 98/8 ark. mapy 6 obręb Wilcza przeznaczonej do dzierżawy Sąd Rejonowy w Gliwicach prowadzi księgę wieczystą nr GL1G/00072895/2, wolną od obciążeń i zobowiązań.

Dla działki ewidencyjnej nr 654/2 ark. mapy 3 obręb Wilcza przeznaczonej do dzierżawy Sąd Rejonowy w Gliwicach prowadzi księgę wieczystą nr GL1G/00099133/8. W dziale III rzeczony księgi wieczystej wpisana jest służebność osobista na rzecz osoby zmarłej.

Dla działki ewidencyjnej nr 680/47 ark. mapy 3 obręb Wilcza przeznaczonej do dzierżawy Sąd Rejonowy w Gliwicach prowadzi księgę wieczystą nr GL1G/00072896/9, wolną od obciążeń i zobowiązań.

14. Zobowiązania, których przedmiotem jest nieruchomość:

- nie dotyczy.

15. Termin i miejsce przetargu

Przetarg odbędzie się dnia 5 grudnia 2024r. o godz. 12:00 w sali nr 14 Urzędu Gminy Pilchowice, ul. Damrota 6, 44-145 Pilchowice.

16. Wysokość wadium, formy, termin i miejsce jego wniesienia:

Wadium w wysokości **72,00 zł** (słownie: siedemdziesiąt dwa złote 00/100) należy wnieść w formie pieniężnej na konto Urzędu Gminy nr **15 8460 0008 2002 0005 8825 0009** Mikołowski Bank Spółdzielczy w Mikołowie. Wadium winno być uznane na rachunku gminy najpóźniej w dniu **29 listopada 2024r.** Na przetarg należy zgłosić się z dowodem wniesienia wadium.

W tytule wpłaty należy wpisać: **„Przetarg – dzierżawa działek nr 97/8, 98/8, 654/2-cz., 680/47, Wilcza, imię i nazwisko osoby lub nazwa podmiotu, przez którego nieruchomości będą dzierżawione.”**

Wadium wniesione w pieniądzu przez uczestnika przetargu, który przetarg wygra, zalicza się na poczet należnego czynszu dzierżawnego.

Pozostałym uczestnikom przetargu, którzy nie zostaną dzierżawcami nieruchomości, wadium zostanie zwrócone na podane konto bankowe, w terminie 3 dni od dnia, odpowiednio: odwołania/zamknięcia/unieważnienia/zakończenia wynikiem negatywnym przetargu.

17. Sposób ustalenia opłaty z tytułu użytkowania wieczystego:

– nie dotyczy.

18. Warunki uczestnictwa w przetargu:

Uczestnikami przetargu mogą być polskie i zagraniczne osoby fizyczne posiadające pełną zdolność do czynności prawnych (bądź ich pełnomocnicy, na podstawie pisemnego pełnomocnictwa), polskie i zagraniczne osoby prawne i inne osoby ustawowe, należycie reprezentowane.

Warunkiem udziału w przetargu jest wniesienie wadium w wymaganym terminie i wysokości oraz okazanie komisji przetargowej przed otwarciem przetargu oryginału dowodu wniesienia wadium, dowodu osobistego lub w przypadku przedsiębiorców dodatkowo aktualnego wpisu do ewidencji działalności gospodarczej, aktualnego odpisu z Krajowego Rejestru Sądowego i zgodę organów statutowych na dzierżawę nieruchomości.

Uczestnik przetargu zobowiązany jest także do złożenia oświadczenia, z którego będzie wynikać, iż:

- nie zalega z płatnościami na rzecz Gminy Pilchowice,
- zapoznał się z warunkami przetargu,
- ma świadomość, iż działki nr 97/8 i 98/8 ark. mapy 6 obręb Wilcza, stanowiące przedmiot dzierżawy nie posiadają bezpośredniego dostępu do drogi publicznej oraz że zapewnienie dostępu do ww. działek będzie leżało po stronie Dzierżawcy (tj. zwycięzcy przetargu), który dostęp ten winien zapewnić na cały czas trwania umowy dzierżawy, własnym staraniem i na własny koszt. Pełnomocnicy osób fizycznych oraz osoby fizyczne umocowane do działania w imieniu osób prawnych winne przedstawić pełnomocnictwo mocodawcy w formie pisemnej z notarialnie poświadczonym podpisem.

Wzór oświadczenia stanowi załącznik nr F do ogłoszenia Wójta Pilchowice o pierwszym przetargu ustnym nieograniczonym na wydzierżawienie części nieruchomości rolnych położonych w miejscowości Wilcza, stanowiących własność Gminy Pilchowice.

Brak jednego z powyższych dokumentów stanowi podstawę niedopuszczenia oferenta do uczestnictwa w przetargu.

19. Przetarg jest ważny bez względu na liczbę uczestników przetargu, jeżeli przynajmniej jeden uczestnik zaoferował co najmniej jedno postąpienie powyżej ceny wywoławczej. Wysokość postąpienia nie może wynosić mniej niż 1% wywoławczej stawki czynszu dzierżawy, z zaokrągleniem w górę do pełnych dziesiątek złotych.

20. Skutki uchylecia się od zawarcia umowy dzierżawy nieruchomości rolnej:

Szczegółowy termin i miejsce zawarcia umowy zostaną określone przez Wydierżawiającego w ciągu 21 dni od dnia rozstrzygnięcia przetargu w odrębnym zawiadomieniu.

Jeżeli osoba ustalona jako Dzierżawca nieruchomości nie przystąpi bez usprawiedliwienia do zawarcia umowy dzierżawy w miejscu i terminie podanych w zawiadomieniu, Wydierżawiający odstąpi od zawarcia umowy, a wpłacone wadium nie będzie podlegać zwrotowi.

21. Dodatkowe informacje:

Przetarg przeprowadzony zostanie w oparciu o odpowiednie stosowanie przepisów rozporządzenia Rady Ministrów z dnia 14 września 2004r. w sprawie sposobu i trybu przeprowadzania przetargów oraz rokowań na zbycie nieruchomości (t. j. Dz. U. z 2021r., poz. 2213).

Wójt Gminy Pilchowice zastrzega sobie prawo do:

- a) przesunięcia terminu przetargu, a w uzasadnionych przypadkach odwołania przetargu, informując o tym niezwłocznie w formie właściwej dla ogłoszenia o przetargu,
- b) zamknięcia przetargu,
- c) unieważnienia przetargu,
- d) zakończenia przetargu wynikiem negatywnym, jeżeli nikt nie przystąpił do przetargu ustnego lub żaden z uczestników nie zaoferuje postąpienia ponad stawkę wywoławczą czynszu dzierżawnego.

Uczestnik przetargu może, w terminie 7 dni od dnia ogłoszenia wyniku przetargu ustnego, zaskarżyć czynności związane z przeprowadzeniem przetargu do Wójta Gminy Pilchowice.

Klauzula informacyjna dot. przetwarzania danych osobowych na podstawie obowiązku prawnego ciążącego na administratorze w zakresie dzierżawy nieruchomości gminnych stanowi Załącznik Nr A do ogłoszenia Wójta Gminy Pilchowice o pierwszych przetargach ustnych nieograniczonych na wydzierżawienie nieruchomości rolnych położonych w miejscowościach: Wilcza, Żernica, Pilchowice, stanowiących własność Gminy Pilchowice.

Treść niniejszego ogłoszenia wywiesza się na tablicy ogłoszeń w siedzibie Urzędu Gminy Pilchowice przy ul. Damrota 6 w Pilchowicach, na stronie internetowej Urzędu Gminy www.bip.pilchowice.pl w zakładce „*Zamieszkać w Gminie Pilchowice – Sprzedaż działek oraz wykazy gruntów i lokali przeznaczonych do dzierżawy, najmu i użyczenia*” oraz w prasie.

Informacja o wyniku przetargu zostanie zamieszczona na stronie internetowej Urzędu Gminy www.bip.pilchowice.pl oraz na tablicy ogłoszeń w siedzibie Urzędu Gminy.

Z ustaleniami miejscowego planu zagospodarowania przestrzennego należy zapoznać się przed przystąpieniem do przetargu na stronach internetowych www.bip.pilchowice.pl, <https://pilchowice.e-mapa.net/> lub w Urzędzie Gminy w Pilchowicach ul. Damrota 6, pokój nr 10 I piętro.

Informacja przestrzenna (w tym dotycząca położenia działki) dostępna jest poprzez usługę WEBEWID - Powiatowy System Informacji Przestrzennej: <https://gliwicki.webewid.pl/e-uslugi/portal-mapowy> oraz na stronach geoportal.gov.pl i mapy.geoportal.gov.pl.

Dodatkowych informacji dot. przetargu udziela Pani Dorota Urbańczyk - Urząd Gminy w Pilchowicach pokój nr 10 I piętro, tel. 32/332-71-67.

Z up. Wójta
Skwara
Aleksandra Skwara
Zastępca Wójta

INSPEKTOR
Urbańczyk
Dorota Urbańczyk

KIEROWNIK,
Referatu Planowania Przestrzennego
i Gospodarki Nieruchomościami
Wymysł
Maria Wymysł

WÓJT GMINY PILCHOWICE

działając na podstawie art. 26 ust. 1, art. 30 ust. 2 pkt 2 i 3 ustawy z dnia 8 marca 1990 r. o samorządzie gminnym (t. j. Dz. U. z 2024r., poz. 1465), art. 13 ust. 1, art. 25 ust. 1, art. 38 ust. 1 i 2, art. 40 ust. 1 pkt 1, ust. 2 i ust. 3 ustawy z dnia 21 sierpnia 1997 r. o gospodarce nieruchomościami (t. j. Dz. U. z 2024r., poz. 1145) oraz § 2 uchwały Rady Gminy Pilchowice Nr XIV/88/07 z dnia 5 grudnia 2007 r., w sprawie zasad gospodarowania nieruchomościami stanowiącymi własność Gminy Pilchowice (Dz. Urz. Woj. Śląskiego Nr 14 poz. 407 z dnia 29 stycznia 2008r.), zmienionej uchwałą Rady Gminy Pilchowice Nr XXXV/242/09 z dnia 10 września 2009 r., w sprawie zmiany uchwały Rady Gminy Pilchowice Nr XIV/88/07 z dnia 5 grudnia 2007 r., w sprawie zasad gospodarowania nieruchomościami stanowiącymi własność Gminy Pilchowice (Dz. Urz. Woj. Śląskiego Nr 194, poz. 3491 z dnia 4 listopada 2009r.)

o g ł a s z a:

pierwszy przetarg ustny nieograniczony na wydzierżawienie części nieruchomości rolnych, położonych w miejscowości Żernica

1. Oznaczenie nieruchomości według księgi wieczystej oraz katastru nieruchomości:

Przedmiotem wydzierżawienia są części nieruchomości rolnych położonych w miejscowości Żernica w Gminie Pilchowice woj. śląskie, będących własnością Gminy Pilchowice, stanowiących działki ewidencyjne nr:

- 172/52 ark. mapy 4 obręb Żernica, o pow. 1,2590 ha, opisana w KW nr GL1G/00024378/1,
- 278/52 ark. mapy 4 obręb Żernica, o pow. 0,6275 ha, opisana w KW nr GL1G/00019439/9,
- 503/52 ark. mapy 4 obręb Żernica, o pow. 0,3100 ha, opisana w KW nr GL1G/00024378/1,
- 504/52 ark. mapy 4 obręb Żernica, o pow. 0,3175 ha, opisana w KW nr GL1G/00024378/1,
- 811/75 ark. mapy 6 obręb Żernica, o pow. 2,4539 ha, opisana w KW nr GL1G/00024378/1.

2. Powierzchnia nieruchomości:

Łączna powierzchnia części nieruchomości przeznaczonych do dzierżawy: 4,9679 ha.

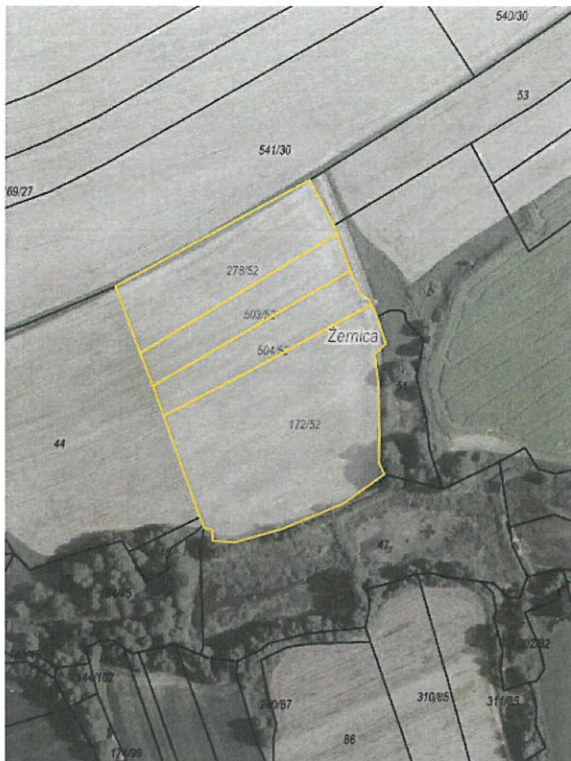
3. Opis nieruchomości:

Działki nr: 172/52, 278/52, 503/52, 504/52 ark. mapy 4 obręb Żernica przeznaczone do dzierżawy są niezabudowane, położone w rejonie ul. Malinowej w Żernicy, tworzące zwarty kompleks rolniczy. Otoczenie stanowią pola uprawne. Działki uprawiane są rolniczo. Kształt działek regularny, prostokątny.

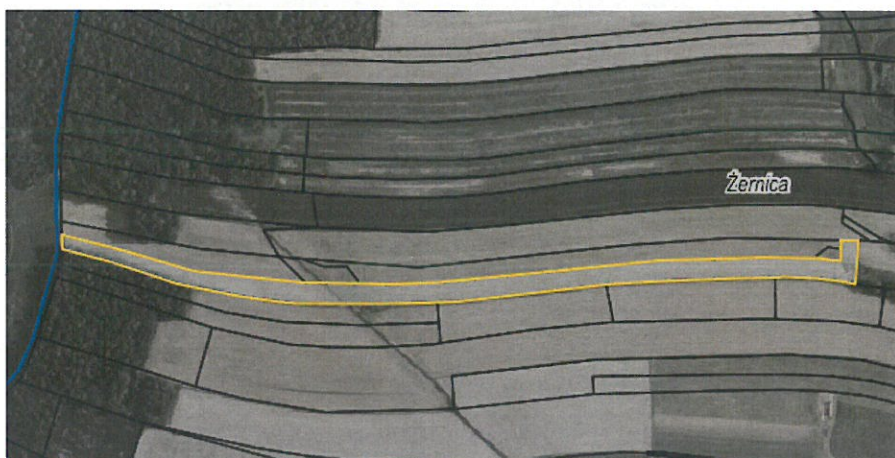
Działka nr: 811/75 ark. mapy 6 obręb Żernica przeznaczona do dzierżawy jest niezabudowana, położone w rejonie ul. Wrzosowej w Żernicy. Otoczenie stanowią pola uprawne. Działka uprawiana jest rolniczo. Kształt działki regularny, wydłużony prostokąt.

Działki nr: 172/52, 278/52, 503/52, 504/52 przeznaczone do dzierżawy nie posiadają dostępu do drogi publicznej, co wiąże się z tym, że przyszły dzierżawca winien zapewnić sobie dostęp do przedmiotowych działek, na cały czas trwania umowy dzierżawy, własnym staraniem i na własny koszt.

Działka nr 811/75 przeznaczona do dzierżawy posiada bezpośredni dostęp do publicznej drogi powiatowej nr S2916 (łączącej Żernicę ze Smolnicą) poprzez działkę gminną nr 918/51 ark. mapy 6 obręb Żernica.



Rys. nr 1 Działki nr: 172/52, 278/52, 503/52, 504/52 obręb Żernica przeznaczone do dzierżawy oznaczono kolorem żółtym



Rys. nr 2 Działka nr 811/75 obręb Żernica przeznaczona do dzierżawy oznaczona kolorem żółtym

Zgodnie z danymi ujawnionymi w ewidencji gruntów i budynków, na powierzchnię działek przeznaczonych do dzierżawy składają się następujące użytki:

Nr działki	Rodzaj użytku	Pow. użytku
172/52	ŁIII	1,2590 ha
278/52	RIIIa	0,5955 ha
	ŁIII	0,0320 ha
503/52	RIIIa	0,3027 ha
	ŁIV	0,0073 ha
504/52	RIIIa	0,2608 ha
	ŁIII	0,0439 ha
	ŁIV	0,0128 ha
811/75	RIIIb	0,8944 ha
	RIVa	0,5558 ha
	RIVb	0,3433 ha
	RV	0,3351 ha
	ŁIV	0,3253 ha

4. Przeznaczenie nieruchomości w miejscowym planie i sposób jego zagospodarowania:

Działki przeznaczone do dzierżawy znajdują się na obszarze przeznaczonym w miejscowym planie zagospodarowania przestrzennego gminy Pilchowice, obejmującym teren jednostki osadniczej Żernica – etap I, zatwierdzonym uchwałą Rady Gminy Pilchowice Nr VIII/73/19 z dnia 13 czerwca 2019r. (Dz. Urz. Woj. Śl. poz. 4489 z dnia 19 czerwca 2019 r.) pod:

Nr działki	Symbol w MPZP*
172/52	R, ZE (niewielki fragment)
278/52	R
503/52	R
504/52	R, ZE (niewielki fragment)
811/75	R, ZE (niewielki fragment)

* Oznaczenie symboli stosowanych w MPZP:

R – tereny rolnicze,

ZE – tereny zieleni pełniące funkcje ciągów ekologicznych.

Ze szczegółowymi ustaleniami miejscowego planu zagospodarowania przestrzennego można się zapoznać na stronie internetowej <https://pilchowice.e-mapa.net/> lub w Urzędzie Gminy w Pilchowicach ul. Damrota 6, pokój nr 10 I piętro.

Zgodnie z art. 35 ustawy z dnia 27 marca 2003r. o planowaniu i zagospodarowaniu przestrzennym (t. j. Dz. U. z 2024r., poz. 1130) tereny, których przeznaczenie plan miejscowy zmienia, mogą być wykorzystywane w sposób dotychczasowy do czasu ich zagospodarowania zgodnie z tym planem, chyba że w planie ustalono inny sposób ich tymczasowego zagospodarowania.

Sposób zagospodarowania: czasowa dzierżawa z przeznaczeniem na użytkowanie rolnicze.

5. Termin zagospodarowania nieruchomości:

Umowa dzierżawy zostanie zawarta na czas oznaczony **do 10 lat**.

6. Wysokość stawek procentowych opłat z tytułu użytkowania wieczystego:

- nie dotyczy.

7. Wysokość opłat z tytułu dzierżawy:

Roczna stawka czynszu dzierżawnego stanowić będzie wartość uzyskaną w licytacji, jednak nie mniej niż 246,00 zł/rok.

8. Terminy wnoszenia opłat:

Czynsz dzierżawny płatny będzie rocznie do **15 grudnia każdego roku**.

9. Zasady aktualizacji opłat:

Wydzierżawiająca zastrzega sobie prawo do corocznej waloryzacji czynszu wskaźnikiem cen towarów i usług konsumpcyjnych, ogłoszonym przez Prezesa Głównego Urzędu Statystycznego, za rok poprzedni.

Wydzierżawiający zastrzega, że w czasie trwania umowy, wylicytowana stawka czynszu dzierżawnego może ulec zmianie, w sytuacji łącznego zaistnienia niżej wskazanych przesłanek:

- zmiany stawek czynszu dzierżawnego za nieruchomości gruntowe wchodzące w skład gminnego zasobu nieruchomości Gminy Pilchowice określonych w Zarządzeniu Wójta Gminy Pilchowice Nr 0050.140.2022 z dnia 07.12.2022r.

- ustalenia nowych stawek czynszu w kwocie wyższej niż ta, która została ustalona w wyniku licytacji.

W przypadku zmiany czynszu dzierżawnego, wysokość czynszu ulegnie zmianie począwszy od kolejnego roku kalendarzowego. Wydzierżawiający poinformuje Dzierżawcę o zmianie wysokości czynszu stosownym pismem.

10. Informacja o przeznaczeniu do oddania w dzierżawę:

Przedmiotowa działka przeznaczona została do oddania w dzierżawę w trybie przetargu ustnego nieograniczonego, na okres do 10 lat, na cele rolne.

11. Termin do złożenia wniosku przez osoby, którym przysługuje pierwszeństwo w nabyciu nieruchomości na podst. art. 34 ust. 1 pkt 1 i pkt 2 ustawy o gospodarce nieruchomościami:

- nie dotyczy

12. Cena wywoławcza nieruchomości:

Cena wywoławcza stanowiąca roczną stawkę czynszu dzierżawnego wynosi **246,00 zł** (słownie: dwieście czterdzieści sześć złotych 00/100).

Cena wywoławcza została określona w oparciu o roczną stawkę czynszu dzierżawnego za grunty rolne (grunty orne, użytki zielone) klasy III i IV tj. 50 za 1 ha, stawkę czynszu dzierżawnego za grunty rolne (grunty orne, użytki zielone) klasy V tj. 40 zł za 1 ha (zgodnie z Zarządzeniem Nr 0050.140.2022 Wójta Gminy Pilchowice z dnia 7 grudnia 2022r.).

13. Obciążenia nieruchomości:

Dla działek ewidencyjnych nr: 172/52, 503/52, 504/52 ark. mapy 4, 811/75 ark. mapy 6 obręb Żernica przeznaczonych do dzierżawy Sąd Rejonowy w Gliwicach prowadzi księgę wieczystą nr GL1G/00024378/1, wolną od obciążeń i zobowiązań.

Dla działki ewidencyjnej nr 278/52 ark. mapy 4 obręb Żernica przeznaczonej do dzierżawy Sąd Rejonowy w Gliwicach prowadzi księgę wieczystą nr GL1G/00019439/9.

14. Zobowiązania, których przedmiotem jest nieruchomość:

- nie dotyczy.

15. Termin i miejsce przetargu

Przetarg odbędzie się dnia **9 grudnia 2024r. o godz. 9:00** w sali nr 14 Urzędu Gminy Pilchowice, ul. Damrota 6, 44-145 Pilchowice.

16. Wysokość wadium, formy, termin i miejsce jego wniesienia:

Wadium w wysokości **49,20 zł** (słownie: czterdzieści dziewięć złotych 20/100) należy wnieść w formie pieniężnej na konto Urzędu Gminy nr **15 8460 0008 2002 0005 8825 0009** Mikołowski Bank Spółdzielczy w Mikołowie. Wadium winno być uznane na rachunku gminy najpóźniej w dniu **29 listopada 2024r.** Na przetarg należy zgłosić się z dowodem wniesienia wadium.

W tytule wpłaty należy wpisać: „*Przetarg – dzierżawa działek nr 172/52, 278/52, 503/52, 504/52, 811/75, Żernica, imię i nazwisko osoby lub nazwa podmiotu, przez którego nieruchomości będą dzierżawione.*”

Wadium wniesione w pieniądzu przez uczestnika przetargu, który przetarg wygra, zalicza się na poczet należnego czynszu dzierżawnego.

Pozostałym uczestnikom przetargu, którzy nie zostaną dzierżawcami nieruchomości, wadium zostanie zwrócone na podane konto bankowe, w terminie 3 dni od dnia, odpowiednio: odwołania/zamknięcia/unieważnienia/zakończenia wynikiem negatywnym przetargu.

17. Sposób ustalenia opłaty z tytułu użytkowania wieczystego:

– nie dotyczy.

18. Warunki uczestnictwa w przetargu:

Uczestnikami przetargu mogą być polskie i zagraniczne osoby fizyczne posiadające pełną zdolność do czynności prawnych (bądź ich pełnomocnicy, na podstawie pisemnego pełnomocnictwa), polskie i zagraniczne osoby prawne i inne osoby ustawowe, należycie reprezentowane.

Warunkiem udziału w przetargu jest wniesienie wadium w wymaganym terminie i wysokości oraz okazanie komisji przetargowej przed otwarciem przetargu oryginału dowodu wniesienia wadium, dowodu osobistego lub w przypadku przedsiębiorców dodatkowo aktualnego wpisu do ewidencji

działalności gospodarczej, aktualnego odpisu z Krajowego Rejestru Sądowego i zgodę organów statutowych na dzierżawę nieruchomości.

Uczestnik przetargu zobowiązany jest także do złożenia oświadczenia, z którego będzie wynikać, iż:

- nie zalega z płatnościami na rzecz Gminy Pilchowice,
- zapoznał się z warunkami przetargu,
- ma świadomość, iż działki nr: 172/52, 278/52, 503/52, 504/52 ark. mapy 4 obręb Żernica, stanowiące przedmiot dzierżawy, nie posiadają bezpośredniego dostępu do drogi publicznej oraz że zapewnienie dostępu do ww. działek będzie leżało po stronie Dzierżawcy (tj. zwycięzcy przetargu), który dostęp ten winien zapewnić na cały czas trwania umowy dzierżawy, własnym staraniem i na własny koszt.

Pełnomocnicy osób fizycznych oraz osoby fizyczne umocowane do działania w imieniu osób prawnych winne przedstawić pełnomocnictwo mocodawcy w formie pisemnej z notarialnie poświadczonym podpisem.

Wzór oświadczenia stanowi załącznik nr G do ogłoszenia Wójta Pilchowice o pierwszym przetargu ustnym nieograniczonym na wydzierżawienie części nieruchomości rolnych położonych w miejscowości Żernica, stanowiących własność Gminy Pilchowice.

Brak jednego z powyższych dokumentów stanowi podstawę niedopuszczenia oferenta do uczestnictwa w przetargu.

19. Przetarg jest ważny bez względu na liczbę uczestników przetargu, jeżeli przynajmniej jeden uczestnik zaoferował co najmniej jedno postąpienie powyżej ceny wywoławczej. Wysokość postąpienia nie może wynosić mniej niż 1% wywoławczej stawki czynszu dzierżawy, z zaokrągleniem w górę do pełnych dziesiątek złotych.

20. Skutki uchylecia się od zawarcia umowy dzierżawy nieruchomości rolnej:

Szczegółowy termin i miejsce zawarcia umowy zostaną określone przez Wydzierżawiającego w ciągu 21 dni od dnia rozstrzygnięcia przetargu w odrębnym zawiadomieniu.

Jeżeli osoba ustalona jako Dzierżawca nieruchomości nie przystąpi bez usprawiedliwienia do zawarcia umowy dzierżawy w miejscu i terminie podanych w zawiadomieniu, Wydzierżawiający odstąpi od zawarcia umowy, a wpłacone wadium nie będzie podlegać zwrotowi.

21. Dodatkowe informacje:

Przetarg przeprowadzony zostanie w oparciu o odpowiednie stosowanie przepisów rozporządzenia Rady Ministrów z dnia 14 września 2004r. w sprawie sposobu i trybu przeprowadzania przetargów oraz rokowań na zbycie nieruchomości (t. j. Dz. U. z 2021r., poz. 2213).

Wójt Gminy Pilchowice zastrzega sobie prawo do:

- a) przesunięcia terminu przetargu, a w uzasadnionych przypadkach odwołania przetargu, informując o tym niezwłocznie w formie właściwej dla ogłoszenia o przetargu,
- b) zamknięcia przetargu,
- c) unieważnienia przetargu,
- d) zakończenia przetargu wynikiem negatywnym, jeżeli nikt nie przystąpił do przetargu ustnego lub żaden z uczestników nie zaoferuje postąpienia ponad stawkę wywoławczą czynszu dzierżawnego.

Uczestnik przetargu może, w terminie 7 dni od dnia ogłoszenia wyniku przetargu ustnego, zaskarżyć czynności związane z przeprowadzeniem przetargu do Wójta Gminy Pilchowice.

Klauzula informacyjna dot. przetwarzania danych osobowych na podstawie obowiązku prawnego ciążącego na administratorze w zakresie dzierżawy nieruchomości gminnych stanowi Załącznik Nr A do ogłoszenia Wójta Gminy Pilchowice o pierwszych przetargach ustnych nieograniczonych na wydzierżawienie nieruchomości rolnych położonych w miejscowościach: Wilcza, Żernica, Pilchowice, stanowiących własność Gminy Pilchowice.

Treść niniejszego ogłoszenia wywiesza się na tablicy ogłoszeń w siedzibie Urzędu Gminy Pilchowice przy ul. Damrota 6 w Pilchowicach, na stronie internetowej Urzędu Gminy www.bip.pilchowice.pl w zakładce „Zamieszkać w Gminie Pilchowice – Sprzedaż działek oraz wykazy gruntów i lokali przeznaczonych do dzierżawy, najmu i użyczenia” oraz w prasie.

Informacja o wyniku przetargu zostanie zamieszczona na stronie internetowej Urzędu Gminy www.bip.pilchowice.pl oraz na tablicy ogłoszeń w siedzibie Urzędu Gminy.

Z ustaleniami miejscowego planu zagospodarowania przestrzennego należy zapoznać się przed przystąpieniem do przetargu na stronach internetowych www.bip.pilchowice.pl, <https://pilchowice.e-mapa.net/> lub w Urzędzie Gminy w Pilchowicach ul. Damrota 6, pokój nr 10 I piętro.

Informacja przestrzenna (w tym dotycząca położenia działki) dostępna jest poprzez usługę WEBEWID - Powiatowy System Informacji Przestrzennej: <https://gliwicki.webewid.pl/e-uslugi/portal-mapowy> oraz na stronach geoportal.gov.pl i mapy.geoportal.gov.pl.

Dodatkowych informacji dot. przetargu udziela Pani Dorota Urbańczyk - Urząd Gminy w Pilchowicach pokój nr 10 I piętro, tel. 32/332-71-67.

Z up. Wójta
Skwara
Aleksandra Skwara
Zastępca Wójta

INSPEKTOR
Urbańczyk
Dorota Urbańczyk

KIEROWNIK
Referatu Planowania Przestrzennego
i Gospodarki Nieruchomościami
Wymysto
Maria Wymysto

WÓJT GMINY PILCHOWICE

działając na podstawie art. 26 ust. 1, art. 30 ust. 2 pkt 2 i 3 ustawy z dnia 8 marca 1990 r. o samorządzie gminnym (t. j. Dz. U. z 2024r., poz. 1465), art. 13 ust. 1, art. 25 ust. 1, art. 38 ust. 1 i 2, art. 40 ust. 1 pkt 1, ust. 2 i ust. 3 ustawy z dnia 21 sierpnia 1997 r. o gospodarce nieruchomościami (t. j. Dz. U. z 2024r., poz. 1145) oraz § 2 uchwały Rady Gminy Pilchowice Nr XIV/88/07 z dnia 5 grudnia 2007 r., w sprawie zasad gospodarowania nieruchomościami stanowiącymi własność Gminy Pilchowice (Dz. Urz. Woj. Śląskiego Nr 14 poz. 407 z dnia 29 stycznia 2008r.), zmienionej uchwałą Rady Gminy Pilchowice Nr XXXV/242/09 z dnia 10 września 2009 r., w sprawie zmiany uchwały Rady Gminy Pilchowice Nr XIV/88/07 z dnia 5 grudnia 2007 r., w sprawie zasad gospodarowania nieruchomościami stanowiącymi własność Gminy Pilchowice (Dz. Urz. Woj. Śląskiego Nr 194, poz. 3491 z dnia 4 listopada 2009r.)

o g ł a s z a:

pierwszy przetarg ustny nieograniczony na wydzierżawienie części nieruchomości rolnej, położonej w miejscowości Żernica

1. Oznaczenie nieruchomości według księgi wieczystej oraz katastru nieruchomości:

Przedmiotem wydzierżawienia jest część nieruchomości rolnej położonej w miejscowości Żernica w Gminie Pilchowice woj. śląskie, będącej własnością Gminy Pilchowice, stanowiącej działki ewidencyjne nr:

- 814/28 ark. mapy 3 obręb Żernica, o pow. 0,2101 ha, opisana w KW nr GL1G/00019439/9,
- 366/25 ark. mapy 3 obręb Żernica, o pow. 0,1061 ha, opisana w KW nr GL1G/00019439/9.

2. Powierzchnia nieruchomości:

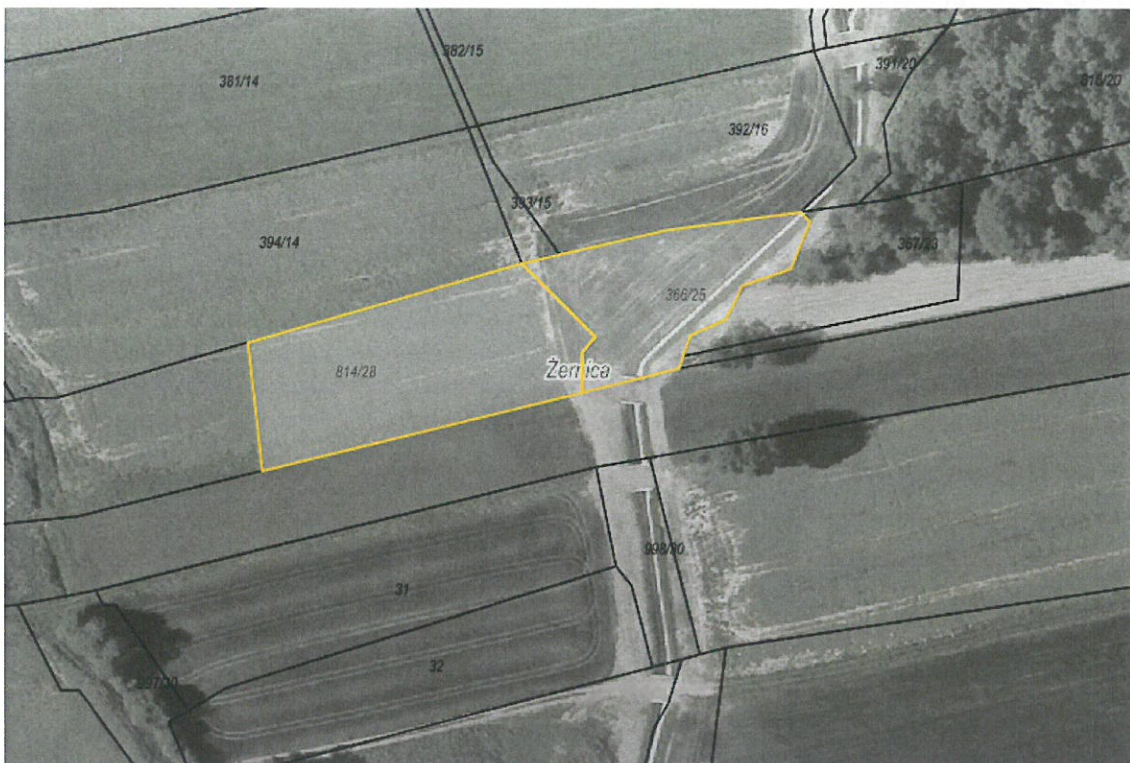
Łączna powierzchnia części nieruchomości przeznaczanej do dzierżawy: 0,3162 ha.

3. Opis nieruchomości:

Działki nr: 814/28 i 366/25 ark. mapy 3 obręb Żernica przeznaczone do dzierżawy są niezabudowane, położone w rejonie autostrady A4 (pomiędzy ul. Ogrodową a ul. Wiśniową w Żernicy). Otoczenie stanowią pola uprawne oraz teren zalesiony. Działki uprawiane są rolniczo. Kształt działek nieregularny.

Działki nr: 814/28 i 366/25 przeznaczone do dzierżawy nie posiadają dostępu do drogi publicznej, co wiąże się z tym, że przyszły dzierżawca winien zapewnić sobie dostęp do przedmiotowych działek, na cały czas trwania umowy dzierżawy, własnym staraniem i na własny koszt.

Przez teren działki nr 366/25 przebiega rów melioracyjny.



Rys. nr 1 Obszar przeznaczony do dzierżawy oznaczono kolorem żółtym

Zgodnie z danymi ujawnionymi w ewidencji gruntów i budynków, na powierzchnię działek przeznaczonych do dzierżawy składają się następujące użytki:

Nr działki	Rodzaj użytku	Pow. użytku
814/28	RIIIb	0,2101 ha
366/25	RIIIb	0,0166 ha
	ŁIV	0,0759 ha
	W-ŁIV	0,0136 ha

4. Przeznaczenie nieruchomości w miejscowym planie i sposób jego zagospodarowania:

Działki przeznaczone do dzierżawy znajdują się na obszarze przeznaczonym w miejscowym planie zagospodarowania przestrzennego gminy Pilchowice, obejmującym teren jednostki osadniczej Żernica – etap I, zatwierdzonym uchwałą Rady Gminy Pilchowice Nr VIII/73/19 z dnia 13 czerwca 2019r. (Dz. Urz. Woj. Śl. poz. 4489 z dnia 19 czerwca 2019 r.) pod:

Nr działki	Symbol w MPZP*
814/28	R, ZE (niewielki fragment)
366/25	ZL, R, ZE

* Oznaczenie symboli stosowanych w MPZP:

R – tereny rolnicze,

ZE – tereny zieleni pełniące funkcje ciągów ekologicznych,

ZL – tereny lasów

Ze szczegółowymi ustaleniami miejscowego planu zagospodarowania przestrzennego można się zapoznać na stronie internetowej <https://pilchowice.e-mapa.net/> lub w Urzędzie Gminy w Pilchowicach ul. Damrota 6, pokój nr 10 I piętro.

Zgodnie z art. 35 ustawy z dnia 27 marca 2003r. o planowaniu i zagospodarowaniu przestrzennym (t. j. Dz. U. z 2024r., poz. 1130) tereny, których przeznaczenie plan miejscowy zmienia, mogą być wykorzystywane w sposób dotychczasowy do czasu ich zagospodarowania zgodnie z tym planem, chyba że w planie ustalono inny sposób ich tymczasowego zagospodarowania.

Sposób zagospodarowania: czasowa dzierżawa z przeznaczeniem na użytkowanie rolnicze.

5. Termin zagospodarowania nieruchomości:

Umowa dzierżawy zostanie zawarta na czas oznaczony **do 10 lat**.

6. Wysokość stawek procentowych opłat z tytułu użytkowania wieczystego:

- nie dotyczy.

7. Wysokość opłat z tytułu dzierżawy:

Roczna stawka czynszu dzierżawnego stanowić będzie wartość uzyskaną w licytacji, jednak nie mniej niż 40,00 zł/rok.

8. Terminy wnoszenia opłat:

Czynsz dzierżawny płatny będzie rocznie do **15 grudnia każdego roku**.

9. Zasady aktualizacji opłat:

Wydzierżawiająca zastrzega sobie prawo do corocznej waloryzacji czynszu wskaźnikiem cen towarów i usług konsumpcyjnych, ogłoszonym przez Prezesa Głównego Urzędu Statystycznego, za rok poprzedni.

Wydzierżawiający zastrzega, że w czasie trwania umowy, wylicytowana stawka czynszu dzierżawnego może ulec zmianie, w sytuacji łącznego zaistnienia niżej wskazanych przesłanek:

- zmiany stawek czynszu dzierżawnego za nieruchomości gruntowe wchodzące w skład gminnego zasobu nieruchomości Gminy Pilchowice określonych w Zarządzeniu Wójta Gminy Pilchowice Nr 0050.140.2022 z dnia 07.12.2022r.

- ustalenia nowych stawek czynszu w kwocie wyższej niż ta, która została ustalona w wyniku licytacji.

W przypadku zmiany czynszu dzierżawnego, wysokość czynszu ulegnie zmianie począwszy od kolejnego roku kalendarzowego. Wydzierżawiający poinformuje Dzierżawcę o zmianie wysokości czynszu stosownym pismem.

10. Informacja o przeznaczeniu do oddania w dzierżawę:

Przedmiotowa działka przeznaczona została do oddania w dzierżawę w trybie przetargu ustnego nieograniczonego, na okres do 10 lat, na cele rolne.

11. Termin do złożenia wniosku przez osoby, którym przysługuje pierwszeństwo w nabyciu nieruchomości na podst. art. 34 ust. 1 pkt 1 i pkt 2 ustawy o gospodarce nieruchomościami:

- nie dotyczy

12. Cena wywoławcza nieruchomości:

Cena wywoławcza stanowiąca roczną stawkę czynszu dzierżawnego wynosi **40,00 zł** (słownie: czterdzieści złotych 00/100).

Cena wywoławcza została określona w oparciu o roczną stawkę czynszu dzierżawnego za grunty rolne bez względu na kategorię gruntu o pow. od 0,01 ha do 1,00 ha włącznie tj. 40 zł (zgodnie z Zarządzeniem Nr 0050.140.2022 Wójta Gminy Pilchowice z dnia 7 grudnia 2022r.).

13. Obciążenia nieruchomości:

Dla działek ewidencyjnych nr: 814/28 i 366/25 ark. mapy 3 obręb Żernica przeznaczonych do dzierżawy Sąd Rejonowy w Gliwicach prowadzi księgę wieczystą nr GL1G/00019439/9, wolną od obciążeń i zobowiązań.

14. Zobowiązania, których przedmiotem jest nieruchomość:

- nie dotyczy.

15. Termin i miejsce przetargu

Przetarg odbędzie się **dnia 9 grudnia 2024r. o godz. 10:00** w sali nr 14 Urzędu Gminy Pilchowice, ul. Damrota 6, 44-145 Pilchowice.

16. Wysokość wadium, formy, termin i miejsce jego wniesienia:

Wadium w wysokości **8,00 zł** (słownie: osiem złotych 00/100) należy wnieść w formie pieniężnej na konto Urzędu Gminy nr **15 8460 0008 2002 0005 8825 0009** Mikołowski Bank Spółdzielczy w Mikołowie. Wadium winno być uznane na rachunku gminy najpóźniej w dniu **29 listopada 2024r.** Na przetarg należy zgłosić się z dowodem wniesienia wadium.

W tytule wpłaty należy wpisać: „**Przetarg – dzierżawa działek nr 814/28 i 366/25, Żernica, imię i nazwisko osoby lub nazwa podmiotu, przez którego nieruchomości będą dzierżawione.**”

Wadium wniesione w pieniądzu przez uczestnika przetargu, który przetarg wygra, zalicza się na poczet należnego czynszu dzierżawnego.

Pozostałym uczestnikom przetargu, którzy nie zostaną dzierżawcami nieruchomości, wadium zostanie zwrócone na podane konto bankowe, w terminie 3 dni od dnia, odpowiednio: odwołania/zamknięcia/unieważnienia/zakończenia wynikiem negatywnym przetargu.

17. Sposób ustalenia opłaty z tytułu użytkowania wieczystego:

– nie dotyczy.

18. Warunki uczestnictwa w przetargu:

Uczestnikami przetargu mogą być polskie i zagraniczne osoby fizyczne posiadające pełną zdolność do czynności prawnych (bądź ich pełnomocnicy, na podstawie pisemnego pełnomocnictwa), polskie i zagraniczne osoby prawne i inne osoby ustawowe, należycie reprezentowane.

Warunkiem udziału w przetargu jest wniesienie wadium w wymaganym terminie i wysokości oraz okazanie komisji przetargowej przed otwarciem przetargu oryginału dowodu wniesienia wadium, dowodu osobistego lub w przypadku przedsiębiorców dodatkowo aktualnego wpisu do ewidencji działalności gospodarczej, aktualnego odpisu z Krajowego Rejestru Sądowego i zgodę organów statutowych na dzierżawę nieruchomości.

Uczestnik przetargu zobowiązany jest także do złożenia oświadczenia, z którego będzie wynikać, iż:

- nie zalega z płatnościami na rzecz Gminy Pilchowice,
- zapoznał się z warunkami przetargu,
- ma świadomość, iż działki nr: 814/28 i 366/25 ark. mapy 3 obręb Żernica, stanowiące przedmiot dzierżawy, nie posiadają bezpośredniego dostępu do drogi publicznej oraz że zapewnienie dostępu do ww. działek będzie leżało po stronie Dzierżawcy (tj. zwycięzcy przetargu), który dostęp ten winien zapewnić na cały czas trwania umowy dzierżawy, własnym staraniem i na własny koszt. Pełnomocnicy osób fizycznych oraz osoby fizyczne umocowane do działania w imieniu osób prawnych winne przedstawić pełnomocnictwo mocodawcy w formie pisemnej z notarialnie poświadczonym podpisem.

Wzór oświadczenia stanowi załącznik nr H do ogłoszenia Wójta Pilchowice o pierwszym przetargu ustnym nieograniczonym na wydzierżawienie części nieruchomości rolnej położonej w miejscowości Żernica, stanowiącej własność Gminy Pilchowice.

Brak jednego z powyższych dokumentów stanowi podstawę niedopuszczenia oferenta do uczestnictwa w przetargu.

19. Przetarg jest ważny bez względu na liczbę uczestników przetargu, jeżeli przynajmniej jeden uczestnik zaoferował co najmniej jedno postąpienie powyżej ceny wywoławczej. Wysokość postąpienia nie może wynosić mniej niż 1% wywoławczej stawki czynszu dzierżawy, z zaokrągleniem w górę do pełnych dziesiątek złotych.

20. Skutki uchylenia się od zawarcia umowy dzierżawy nieruchomości rolnej:

Szczegółowy termin i miejsce zawarcia umowy zostaną określone przez Wydierżawiającego w ciągu 21 dni od dnia rozstrzygnięcia przetargu w odrębnym zawiadomieniu.

Jeżeli osoba ustalona jako Dzierżawca nieruchomości nie przystąpi bez usprawiedliwienia do zawarcia umowy dzierżawy w miejscu i terminie podanych w zawiadomieniu, Wydierżawiający odstąpi od zawarcia umowy, a wpłacone wadium nie będzie podlegać zwrotowi.

21. Dodatkowe informacje:

Przetarg przeprowadzony zostanie w oparciu o odpowiednie stosowanie przepisów rozporządzenia Rady Ministrów z dnia 14 września 2004r. w sprawie sposobu i trybu przeprowadzania przetargów oraz rokowań na zbycie nieruchomości (t. j. Dz. U. z 2021r., poz. 2213).

Wójt Gminy Pilchowice zastrzega sobie prawo do:

- a) przesunięcia terminu przetargu, a w uzasadnionych przypadkach odwołania przetargu, informując o tym niezwłocznie w formie właściwej dla ogłoszenia o przetargu,
- b) zamknięcia przetargu,
- c) unieważnienia przetargu,
- d) zakończenia przetargu wynikiem negatywnym, jeżeli nikt nie przystąpił do przetargu ustnego lub żaden z uczestników nie zaoferuje postąpienia ponad stawkę wywoławczą czynszu dzierżawnego.

Uczestnik przetargu może, w terminie 7 dni od dnia ogłoszenia wyniku przetargu ustnego, zaskarżyć czynności związane z przeprowadzeniem przetargu do Wójta Gminy Pilchowice.

Klauzula informacyjna dot. przetwarzania danych osobowych na podstawie obowiązku prawnego ciążącego na administratorze w zakresie dzierżawy nieruchomości gminnych stanowi Załącznik Nr A do ogłoszenia Wójta Gminy Pilchowice o pierwszych przetargach ustnych nieograniczonych na wydzierżawienie nieruchomości rolnych położonych w miejscowościach: Wilcza, Żernica, Pilchowice, stanowiących własność Gminy Pilchowice.

Treść niniejszego ogłoszenia wywiesza się na tablicy ogłoszeń w siedzibie Urzędu Gminy Pilchowice przy ul. Damrota 6 w Pilchowicach, na stronie internetowej Urzędu Gminy www.bip.pilchowice.pl w zakładce „Zamieszkać w Gminie Pilchowice – Sprzedaż działek oraz wykazy gruntów i lokali przeznaczonych do dzierżawy, najmu i użyczenia” oraz w prasie.

Informacja o wyniku przetargu zostanie zamieszczona na stronie internetowej Urzędu Gminy www.bip.pilchowice.pl oraz na tablicy ogłoszeń w siedzibie Urzędu Gminy.

Z ustaleniami miejscowego planu zagospodarowania przestrzennego należy zapoznać się przed przystąpieniem do przetargu na stronach internetowych www.bip.pilchowice.pl, <https://pilchowice.e-mapa.net/> lub w Urzędzie Gminy w Pilchowicach ul. Damrota 6, pokój nr 10 I piętro.

Informacja przestrzenna (w tym dotycząca położenia działki) dostępna jest poprzez usługę WEBEWID - Powiatowy System Informacji Przestrzennej: <https://gliwicki.webewid.pl/e-uslugi/portal-mapowy> oraz na stronach geoportal.gov.pl i mapy.geoportal.gov.pl.

Dodatkowych informacji dot. przetargu udziela Pani Dorota Urbańczyk - Urząd Gminy w Pilchowicach pokój nr 10 I piętro, tel. 32/332-71-67.

Z up. Wójta
Skwara
Aleksandra Skwara
Zastępca Wójta

INSPEKTOR
Urbańczyk
Dorota Urbańczyk

KIEROWNIK
Referatu Planowania Przestrzennego
i Gospodarki Nieruchomościami
Wymysł
Maria Wymysł

WÓJT GMINY PILCHOWICE

działając na podstawie art. 26 ust. 1, art. 30 ust. 2 pkt 2 i 3 ustawy z dnia 8 marca 1990 r. o samorządzie gminnym (t. j. Dz. U. z 2024r., poz. 1465), art. 13 ust. 1, art. 25 ust. 1, art. 38 ust. 1 i 2, art. 40 ust. 1 pkt 1, ust. 2 i ust. 3 ustawy z dnia 21 sierpnia 1997 r. o gospodarce nieruchomościami (t. j. Dz. U. z 2024r., poz. 1145) oraz § 2 uchwały Rady Gminy Pilchowice Nr XIV/88/07 z dnia 5 grudnia 2007 r., w sprawie zasad gospodarowania nieruchomościami stanowiącymi własność Gminy Pilchowice (Dz. Urz. Woj. Śląskiego Nr 14 poz. 407 z dnia 29 stycznia 2008r.), zmienionej uchwałą Rady Gminy Pilchowice Nr XXXV/242/09 z dnia 10 września 2009 r., w sprawie zmiany uchwały Rady Gminy Pilchowice Nr XIV/88/07 z dnia 5 grudnia 2007 r., w sprawie zasad gospodarowania nieruchomościami stanowiącymi własność Gminy Pilchowice (Dz. Urz. Woj. Śląskiego Nr 194, poz. 3491 z dnia 4 listopada 2009r.)

o g ł a s z a:**pierwszy przetarg ustny nieograniczony
na wydzierżawienie części nieruchomości rolnej,
położonej w miejscowości Żernica****1. Oznaczenie nieruchomości według księgi wieczystej oraz katastru nieruchomości:**

Przedmiotem wydzierżawienia jest część nieruchomości rolnej położonej w miejscowości Żernica w Gminie Pilchowice woj. śląskie, będącej własnością Gminy Pilchowice, stanowiącej działkę ewidencyjną nr 792/221 ark. mapy 2 obręb Żernica, o pow. 0,3692 ha, opisana w KW nr GL1G/00019439/9.

2. Powierzchnia nieruchomości:

Powierzchnia części nieruchomości przeznaczonych do dzierżawy: 0,3692 ha.

3. Opis nieruchomości:

Działka nr 792/221 ark. mapy 2 obręb Żernica przeznaczona do dzierżawy jest niezabudowana, położona w rejonie ul. 1 Maja w Żernicy i autostrady A4, w sąsiedztwie ciekotu Potok Żernicki. Otoczenie stanowią pola uprawne. Działka uprawiana jest rolniczo. Kształt działki regularny, prostokątny.

Działka nr 792/221 przeznaczona do dzierżawy nie posiada dostępu do drogi publicznej (działka nr 792/221 sąsiaduje z działką gminną nr 1258/221, która nie ma połączenia z innymi gruntami gminnymi, umożliwiającymi dojazd do rzeczony działki), co wiąże się z tym, że przyszły dzierżawca winien zapewnić sobie dostęp do przedmiotowej działki, na cały czas trwania umowy dzierżawy, własnym staraniem i na własny koszt.



Rys. nr 1 Obszar przeznaczony do dzierżawy oznaczono kolorem żółtym

Zgodnie z danymi ujawnionymi w ewidencji gruntów i budynków, na powierzchnię działki przeznaczonej do dzierżawy składają się następujące użytki:

Nr działki	Rodzaj użytku	Pow. użytku
792/221	RIIIa	0,2492 ha
	RIIIb	0,1200 ha

4. Przeznaczenie nieruchomości w miejscowym planie i sposób jego zagospodarowania:

Działka przeznaczona do dzierżawy znajduje się na obszarze przeznaczonym w miejscowym planie zagospodarowania przestrzennego gminy Pilchowice, obejmującym teren jednostki osadniczej Żernica – etap I, zatwierdzonym uchwałą Rady Gminy Pilchowice Nr VIII/73/19 z dnia 13 czerwca 2019r. (Dz. Urz. Woj. Śl. poz. 4489 z dnia 19 czerwca 2019 r.) pod:

Nr działki	Symbol w MPZP*
792/221	R, ZE (niewielki fragment)

* Oznaczenie symboli stosowanych w MPZP:

R – tereny rolnicze,

ZE – tereny zieleni pełniące funkcje ciągów ekologicznych,

Ze szczegółowymi ustaleniami miejscowego planu zagospodarowania przestrzennego można się zapoznać na stronie internetowej <https://pilchowice.e-mapa.net/> lub w Urzędzie Gminy w Pilchowicach ul. Damrota 6, pokój nr 10 I piętro.

Zgodnie z art. 35 ustawy z dnia 27 marca 2003r. o planowaniu i zagospodarowaniu przestrzennym (t. j. Dz. U. z 2024r., poz. 1130) tereny, których przeznaczenie plan miejscowy zmienia, mogą być wykorzystywane w sposób dotychczasowy do czasu ich zagospodarowania zgodnie z tym planem, chyba że w planie ustalono inny sposób ich tymczasowego zagospodarowania.

Sposób zagospodarowania: czasowa dzierżawa z przeznaczeniem na użytkowanie rolnicze.

5. Termin zagospodarowania nieruchomości:

Umowa dzierżawy zostanie zawarta na czas oznaczony **do 10 lat**.

6. Wysokość stawek procentowych opłat z tytułu użytkowania wieczystego:

- nie dotyczy.

7. Wysokość opłat z tytułu dzierżawy:

Roczna stawka czynszu dzierżawnego stanowić będzie wartość uzyskaną w licytacji, jednak nie mniej niż 40,00 zł/rok.

8. Terminy wnoszenia opłat:

Czynsz dzierżawny płatny będzie rocznie do **15 grudnia każdego roku**.

9. Zasady aktualizacji opłat:

Wydzierżawiająca zastrzega sobie prawo do corocznej waloryzacji czynszu wskaźnikiem cen towarów i usług konsumpcyjnych, ogłoszonym przez Prezesa Głównego Urzędu Statystycznego, za rok poprzedni.

Wydzierżawiający zastrzega, że w czasie trwania umowy, wylicytowana stawka czynszu dzierżawnego może ulec zmianie, w sytuacji łącznego zaistnienia niżej wskazanych przesłanek:

- zmiany stawek czynszu dzierżawnego za nieruchomości gruntowe wchodzące w skład gminnego zasobu nieruchomości Gminy Pilchowice określonych w Zarządzeniu Wójta Gminy Pilchowice Nr 0050.140.2022 z dnia 07.12.2022r.

- ustalenia nowych stawek czynszu w kwocie wyższej niż ta, która została ustalona w wyniku licytacji.

W przypadku zmiany czynszu dzierżawnego, wysokość czynszu ulegnie zmianie począwszy od kolejnego roku kalendarzowego. Wydzierżawiający poinformuje Dzierżawcę o zmianie wysokości czynszu stosownym pismem.

10. Informacja o przeznaczeniu do oddania w dzierżawę:

Przedmiotowa działka przeznaczona została do oddania w dzierżawę w trybie przetargu ustnego nieograniczonego, na okres do 10 lat, na cele rolne.

11. Termin do złożenia wniosku przez osoby, którym przysługuje pierwszeństwo w nabyciu nieruchomości na podst. art. 34 ust. 1 pkt 1 i pkt 2 ustawy o gospodarce nieruchomościami:

- nie dotyczy

12. Cena wywoławcza nieruchomości:

Cena wywoławcza stanowiąca roczną stawkę czynszu dzierżawnego **wynosi 40,00 zł** (słownie: czterdzieści złotych 00/100).

Cena wywoławcza została określona w oparciu o roczną stawkę czynszu dzierżawnego za grunty rolne bez względu na kategorię gruntu o pow. od 0,01 ha do 1,00 ha włącznie tj. 40 zł (zgodnie z Zarządzeniem Nr 0050.140.2022 Wójta Gminy Pilchowice z dnia 7 grudnia 2022r.).

13. Obciążenia nieruchomości:

Dla działki ewidencyjne nr: 792/221 ark. mapy 2 obręb Żernica przeznaczonej do dzierżawy Sąd Rejonowy w Gliwicach prowadzi księgę wieczystą nr GL1G/00019439/9, wolną od obciążeń i zobowiązań.

14. Zobowiązania, których przedmiotem jest nieruchomość:

- nie dotyczy.

15. Termin i miejsce przetargu

Przetarg odbędzie się dnia **9 grudnia 2024r. o godz. 11:00** w sali nr 14 Urzędu Gminy Pilchowice, ul. Damrota 6, 44-145 Pilchowice.

16. Wysokość wadium, formy, termin i miejsce jego wniesienia:

Wadium w wysokości **8,00 zł** (słownie: osiem złotych 00/100) należy wnieść w formie pieniężnej na konto Urzędu Gminy nr **15 8460 0008 2002 0005 8825 0009** Mikołowski Bank Spółdzielczy w Mikołowie. Wadium winno być uznane na rachunku gminy najpóźniej w dniu **29 listopada 2024r.** Na przetarg należy zgłosić się z dowodem wniesienia wadium.

W tytule wpłaty należy wpisać: „**Przetarg – dzierżawa działki nr 792/221, Żernica, imię i nazwisko osoby lub nazwa podmiotu, przez którego nieruchomości będą dzierżawione.**”

Wadium wniesione w pieniądzu przez uczestnika przetargu, który przetarg wygra, zalicza się na poczet należnego czynszu dzierżawnego.

Pozostałym uczestnikom przetargu, którzy nie zostaną dzierżawcami nieruchomości, wadium zostanie zwrócone na podane konto bankowe, w terminie 3 dni od dnia, odpowiednio: odwołania/zamknięcia/unieważnienia/zakończenia wynikiem negatywnym przetargu.

17. Sposób ustalenia opłaty z tytułu użytkowania wieczystego:

– nie dotyczy.

18. Warunki uczestnictwa w przetargu:

Uczestnikami przetargu mogą być polskie i zagraniczne osoby fizyczne posiadające pełną zdolność do czynności prawnych (bądź ich pełnomocnicy, na podstawie pisemnego pełnomocnictwa), polskie i zagraniczne osoby prawne i inne osoby ustawowe, należycie reprezentowane.

Warunkiem udziału w przetargu jest wniesienie wadium w wymaganym terminie i wysokości oraz okazanie komisji przetargowej przed otwarciem przetargu oryginału dowodu wniesienia wadium, dowodu osobistego lub w przypadku przedsiębiorców dodatkowo aktualnego wpisu do ewidencji działalności gospodarczej, aktualnego odpisu z Krajowego Rejestru Sądowego i zgodę organów statutowych na dzierżawę nieruchomości.

Uczestnik przetargu zobowiązany jest także do złożenia oświadczenia, z którego będzie wynikać, iż:

- nie zalega z płatnościami na rzecz Gminy Pilchowice,
- zapoznał się z warunkami przetargu,
- ma świadomość, iż działka nr 792/221 ark. mapy 2 obręb Żernica, stanowiąca przedmiot dzierżawy, nie posiada bezpośredniego dostępu do drogi publicznej oraz że zapewnienie dostępu do ww. działki będzie leżało po stronie Dzierżawcy (tj. zwycięzcy przetargu), który dostęp ten winien zapewnić na cały czas trwania umowy dzierżawy, własnym staraniem i na własny koszt. Pełnomocnicy osób fizycznych oraz osoby fizyczne umocowane do działania w imieniu osób prawnych winne przedstawić pełnomocnictwo mocodawcy w formie pisemnej z notarialnie poświadczonym podpisem.

Wzór oświadczenia stanowi załącznik nr I do ogłoszenia Wójta Pilchowice o pierwszym przetargu ustnym nieograniczonym na wydzierżawienie części nieruchomości rolnej położonej w miejscowości Żernica, stanowiącej własność Gminy Pilchowice.

Brak jednego z powyższych dokumentów stanowi podstawę niedopuszczenia oferenta do uczestnictwa w przetargu.

19. Przetarg jest ważny bez względu na liczbę uczestników przetargu, jeżeli przynajmniej jeden uczestnik zaoferował co najmniej jedno postąpienie powyżej ceny wywoławczej. Wysokość postąpienia nie może wynosić mniej niż 1% wywoławczej stawki czynszu dzierżawy, z zaokrągleniem w górę do pełnych dziesiątek złotych.

20. Skutki uchylecia się od zawarcia umowy dzierżawy nieruchomości rolnej:

Szczegółowy termin i miejsce zawarcia umowy zostaną określone przez Wydierżawiającego w ciągu 21 dni od dnia rozstrzygnięcia przetargu w odrębnym zawiadomieniu.

Jeżeli osoba ustalona jako Dzierżawca nieruchomości nie przystąpi bez usprawiedliwienia do zawarcia umowy dzierżawy w miejscu i terminie podanych w zawiadomieniu, Wydierżawiający odstąpi od zawarcia umowy, a wpłacone wadium nie będzie podlegać zwrotowi.

21. Dodatkowe informacje:

Przetarg przeprowadzony zostanie w oparciu o odpowiednie stosowanie przepisów rozporządzenia Rady Ministrów z dnia 14 września 2004r. w sprawie sposobu i trybu przeprowadzania przetargów oraz rokowań na zbycie nieruchomości (t. j. Dz. U. z 2021r., poz. 2213).

Wójt Gminy Pilchowice zastrzega sobie prawo do:

- a) przesunięcia terminu przetargu, a w uzasadnionych przypadkach odwołania przetargu, informując o tym niezwłocznie w formie właściwej dla ogłoszenia o przetargu,
- b) zamknięcia przetargu,
- c) unieważnienia przetargu,
- d) zakończenia przetargu wynikiem negatywnym, jeżeli nikt nie przystąpił do przetargu ustnego lub żaden z uczestników nie zaoferuje postąpienia ponad stawkę wywoławczą czynszu dzierżawnego.

Uczestnik przetargu może, w terminie 7 dni od dnia ogłoszenia wyniku przetargu ustnego, zaskarżyć czynności związane z przeprowadzeniem przetargu do Wójta Gminy Pilchowice.

Klauzula informacyjna dot. przetwarzania danych osobowych na podstawie obowiązku prawnego ciążącego na administratorze w zakresie dzierżawy nieruchomości gminnych stanowi Załącznik Nr A do ogłoszenia Wójta Gminy Pilchowice o pierwszych przetargach ustnych nieograniczonych na wydzierżawienie nieruchomości rolnych położonych w miejscowościach: Wilcza, Żernica, Pilchowice, stanowiących własność Gminy Pilchowice.

Treść niniejszego ogłoszenia wywiesza się na tablicy ogłoszeń w siedzibie Urzędu Gminy Pilchowice przy ul. Damrota 6 w Pilchowicach, na stronie internetowej Urzędu Gminy www.bip.pilchowice.pl w zakładce „*Zamieszkać w Gminie Pilchowice – Sprzedaż działek oraz wykazy gruntów i lokali przeznaczonych do dzierżawy, najmu i użyczenia*” oraz w prasie.

Informacja o wyniku przetargu zostanie zamieszczona na stronie internetowej Urzędu Gminy www.bip.pilchowice.pl oraz na tablicy ogłoszeń w siedzibie Urzędu Gminy.

Z ustaleniami miejscowego planu zagospodarowania przestrzennego należy zapoznać się przed przystąpieniem do przetargu na stronach internetowych www.bip.pilchowice.pl, <https://pilchowice.e-mapa.net/> lub w Urzędzie Gminy w Pilchowicach ul. Damrota 6, pokój nr 10 I piętro.

Informacja przestrzenna (w tym dotycząca położenia działki) dostępna jest poprzez usługę WEBEWID - Powiatowy System Informacji Przestrzennej: <https://gliwicki.webewid.pl/e-uslugi/portal-mapowy> oraz na stronach geoportal.gov.pl i mapy.geoportal.gov.pl.

Dodatkowych informacji dot. przetargu udziela Pani Dorota Urbańczyk - Urząd Gminy w Pilchowicach pokój nr 10 I piętro, tel. 32/332-71-67.

Z up. Wójta
Skwara
Aleksandra Skwara
Zastępca Wójta

INSPEKTOR
Urbańczyk
Dorota Urbańczyk

KIEROWNIK
Referatu Planowania Przestrzennego
i Gospodarki Nieruchomościami
Wymysło
Maria Wymysło

WÓJT GMINY PILCHOWICE

działając na podstawie art. 26 ust. 1, art. 30 ust. 2 pkt 2 i 3 ustawy z dnia 8 marca 1990 r. o samorządzie gminnym (t. j. Dz. U. z 2024r., poz. 1465), art. 13 ust. 1, art. 25 ust. 1, art. 38 ust. 1 i 2, art. 40 ust. 1 pkt 1, ust. 2 i ust. 3 ustawy z dnia 21 sierpnia 1997 r. o gospodarce nieruchomościami (t. j. Dz. U. z 2024r., poz. 1145) oraz § 2 uchwały Rady Gminy Pilchowice Nr XIV/88/07 z dnia 5 grudnia 2007 r., w sprawie zasad gospodarowania nieruchomościami stanowiącymi własność Gminy Pilchowice (Dz. Urz. Woj. Śląskiego Nr 14 poz. 407 z dnia 29 stycznia 2008r.), zmienionej uchwałą Rady Gminy Pilchowice Nr XXXV/242/09 z dnia 10 września 2009 r., w sprawie zmiany uchwały Rady Gminy Pilchowice Nr XIV/88/07 z dnia 5 grudnia 2007 r., w sprawie zasad gospodarowania nieruchomościami stanowiącymi własność Gminy Pilchowice (Dz. Urz. Woj. Śląskiego Nr 194, poz. 3491 z dnia 4 listopada 2009r.)

o g ł a s z a:

pierwszy przetarg ustny nieograniczony na wydzierżawienie nieruchomości rolnej, położonej w miejscowości Pilchowice

1. Oznaczenie nieruchomości według księgi wieczystej oraz katastru nieruchomości:

Przedmiotem wydzierżawienia jest nieruchomość rolna położona w miejscowości Pilchowice w Gminie Pilchowice woj. śląskie, będąca własnością Gminy Pilchowice, stanowiąca działkę ewidencyjną nr **786/119 ark. mapy 1 obręb Pilchowice, o pow. 0,6066 ha**, opisana w **KW nr GL1G/00036831/2**.

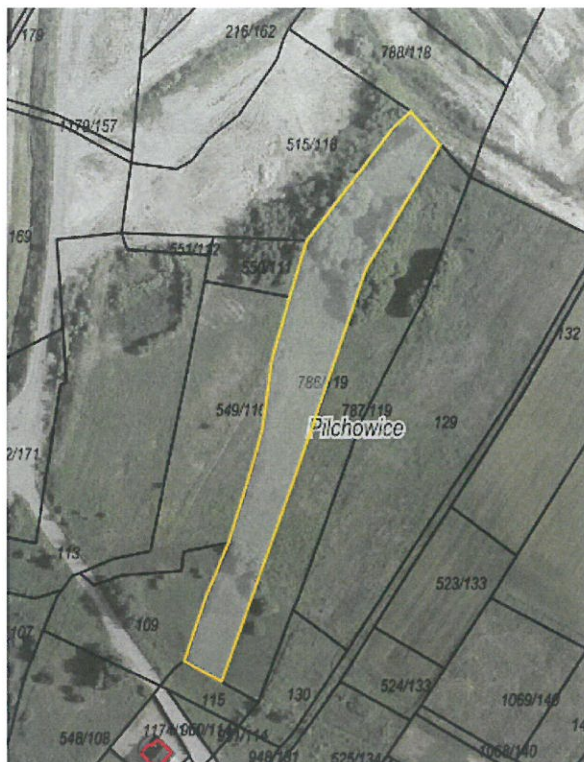
2. Powierzchnia nieruchomości:

Powierzchnia nieruchomości przeznaczonej do dzierżawy: 0,6066 ha.

3. Opis nieruchomości:

Działka nr 786/119 ark. mapy 1 obręb Pilchowice przeznaczona do dzierżawy jest niezabudowana, położona w rejonie ul. Makowej w Pilchowicach. Otoczenie stanowią pola uprawne oraz zabudowa mieszkaniowa jednorodzinna. Działka w użytkowaniu rolniczym, porośnięta pojedynczymi drzewami. Kształt działki nieregularny.

Działka nr 786/119 przeznaczona do dzierżawy nie posiada dostępu do drogi publicznej, co wiąże się z tym, że przyszły dzierżawca winien zapewnić sobie dostęp do przedmiotowej działki, na cały czas trwania umowy dzierżawy, własnym staraniem i na własny koszt.



Rys. nr 1 Obszar przeznaczony do dzierżawy oznaczono kolorem żółtym

Zgodnie z danymi ujawnionymi w ewidencji gruntów i budynków, na powierzchnię działki przeznaczonej do dzierżawy składają się następujące użytki:

Nr działki	Rodzaj użytku	Pow. użytku
786/119	RIVb	0,2748 ha
	ŁIV	0,0771 ha
	PsIV	0,2547 ha

4. Przeznaczenie nieruchomości w miejscowym planie i sposób jego zagospodarowania:

Działka przeznaczona do dzierżawy znajduje się na obszarze przeznaczonym w miejscowym planie zagospodarowania przestrzennego gminy Pilchowice, obejmującym teren jednostki osadniczej Pilchowice – etap I, zatwierdzonym uchwałą Rady Gminy Pilchowice Nr LIII/405/18 z dnia 23 sierpnia 2018r. (Dz. Urz. Woj. Śl. poz. 5242 z dnia 29 sierpnia 2018 r.) pod:

Nr działki	Symbol w MPZP*
786/119	R, ZE

* Oznaczenie symboli stosowanych w MPZP:

R – tereny rolnicze,

ZE – tereny zieleni pełniące funkcje ciągów ekologicznych,

Ze szczegółowymi ustaleniami miejscowego planu zagospodarowania przestrzennego można się zapoznać na stronie internetowej <https://pilchowice.e-mapa.net/> lub w Urzędzie Gminy w Pilchowicach ul. Damrota 6, pokój nr 10 I piętro.

Zgodnie z art. 35 ustawy z dnia 27 marca 2003r. o planowaniu i zagospodarowaniu przestrzennym (t. j. Dz. U. z 2024r., poz. 1130) tereny, których przeznaczenie plan miejscowy zmienia, mogą być wykorzystywane w sposób dotychczasowy do czasu ich zagospodarowania zgodnie z tym planem, chyba że w planie ustalono inny sposób ich tymczasowego zagospodarowania.

Sposób zagospodarowania: czasowa dzierżawa z przeznaczeniem na użytkowanie rolnicze.

5. Termin zagospodarowania nieruchomości:

Umowa dzierżawy zostanie zawarta na czas oznaczony **do 10 lat**.

6. Wysokość stawek procentowych opłat z tytułu użytkowania wieczystego:

- nie dotyczy.

7. Wysokość opłat z tytułu dzierżawy:

Roczna stawka czynszu dzierżawnego stanowić będzie wartość uzyskaną w licytacji, jednak nie mniej niż 40,00 zł/rok.

8. Terminy wnoszenia opłat:

Czynsz dzierżawny płatny będzie rocznie do **15 grudnia każdego roku**.

9. Zasady aktualizacji opłat:

Wydzierżawiająca zastrzega sobie prawo do corocznej waloryzacji czynszu wskaźnikiem cen towarów i usług konsumpcyjnych, ogłoszonym przez Prezesa Głównego Urzędu Statystycznego, za rok poprzedni.

Wydzierżawiający zastrzega, że w czasie trwania umowy, wylicytowana stawka czynszu dzierżawnego może ulec zmianie, w sytuacji łącznego zaistnienia niżej wskazanych przesłanek:

- zmiany stawek czynszu dzierżawnego za nieruchomości gruntowe wchodzące w skład gminnego zasobu nieruchomości Gminy Pilchowice określonych w Zarządzeniu Wójta Gminy Pilchowice Nr 0050.140.2022 z dnia 07.12.2022r.

- ustalenia nowych stawek czynszu w kwocie wyższej niż ta, która została ustalona w wyniku licytacji.

W przypadku zmiany czynszu dzierżawnego, wysokość czynszu ulegnie zmianie począwszy od kolejnego roku kalendarzowego. Wydzierżawiający poinformuje Dzierżawcę o zmianie wysokości czynszu stosownym pismem.

10. Informacja o przeznaczeniu do oddania w dzierżawę:

Przedmiotowa działka przeznaczona została do oddania w dzierżawę **w trybie przetargu ustnego nieograniczonego, na okres do 10 lat, na cele rolne**.

11. Termin do złożenia wniosku przez osoby, którym przysługuje pierwszeństwo w nabyciu nieruchomości na podst. art. 34 ust. 1 pkt 1 i pkt 2 ustawy o gospodarce nieruchomościami:

- nie dotyczy

12. Cena wywoławcza nieruchomości:

Cena wywoławcza stanowiąca roczną stawkę czynszu dzierżawnego **wynosi 40,00 zł** (słownie: czterdzieści złotych 00/100).

Cena wywoławcza została określona w oparciu o roczną stawkę czynszu dzierżawnego za grunty rolne bez względu na kategorię gruntu o pow. od 0,01 ha do 1,00 ha włącznie tj. 40 zł (zgodnie z Zarządzeniem Nr 0050.140.2022 Wójta Gminy Pilchowice z dnia 7 grudnia 2022r.).

13. Obciążenia nieruchomości:

Dla działki ewidencyjne nr: 786/119 ark. mapy 1 obręb Pilchowice przeznaczonej do dzierżawy Sąd Rejonowy w Gliwicach prowadzi księgę wieczystą nr GL1G/00036831/2, wolną od obciążeń i zobowiązań.

14. Zobowiązania, których przedmiotem jest nieruchomość:

- nie dotyczy.

15. Termin i miejsce przetargu

Przetarg odbędzie się dnia **9 grudnia 2024r. o godz. 12:00** w sali nr 14 Urzędu Gminy Pilchowice, ul. Damrota 6, 44-145 Pilchowice.

16. Wysokość wadium, formy, termin i miejsce jego wniesienia:

Wadium w wysokości **8,00 zł** (słownie: osiem złotych 00/100) należy wnieść w formie pieniężnej na konto Urzędu Gminy nr **15 8460 0008 2002 0005 8825 0009** Mikołowski Bank Spółdzielczy w Mikołowie. Wadium winno być uznane na rachunku gminy najpóźniej w dniu **29 listopada 2024r.** Na przetarg należy zgłosić się z dowodem wniesienia wadium.

W tytule wpłaty należy wpisać: „**Przetarg – dzierżawa działki nr 786/119, Pilchowice, imię i nazwisko osoby lub nazwa podmiotu, przez którego nieruchomości będą dzierżawione.**”

Wadium wniesione w pieniądzu przez uczestnika przetargu, który przetarg wygra, zalicza się na poczet należnego czynszu dzierżawnego.

Pozostałym uczestnikom przetargu, którzy nie zostaną dzierżawcami nieruchomości, wadium zostanie zwrócone na podane konto bankowe, w terminie 3 dni od dnia, odpowiednio: odwołania/zamknięcia/unieważnienia/zakończenia wynikiem negatywnym przetargu.

17. Sposób ustalenia opłaty z tytułu użytkowania wieczystego:

– nie dotyczy.

18. Warunki uczestnictwa w przetargu:

Uczestnikami przetargu mogą być polskie i zagraniczne osoby fizyczne posiadające pełną zdolność do czynności prawnych (bądź ich pełnomocnicy, na podstawie pisemnego pełnomocnictwa), polskie i zagraniczne osoby prawne i inne osoby ustawowe, należycie reprezentowane.

Warunkiem udziału w przetargu jest wniesienie wadium w wymaganym terminie i wysokości oraz okazanie komisji przetargowej przed otwarciem przetargu oryginału dowodu wniesienia wadium, dowodu osobistego lub w przypadku przedsiębiorców dodatkowo aktualnego wpisu do ewidencji działalności gospodarczej, aktualnego odpisu z Krajowego Rejestru Sądowego i zgodę organów statutowych na dzierżawę nieruchomości.

Uczestnik przetargu zobowiązany jest także do złożenia oświadczenia, z którego będzie wynikać, iż:

- nie zalega z płatnościami na rzecz Gminy Pilchowice,
- zapoznał się z warunkami przetargu,
- ma świadomość, iż działka nr 786/119 ark. mapy 1 obręb Pilchowice, stanowiąca przedmiot dzierżawy, nie posiada bezpośredniego dostępu do drogi publicznej oraz że zapewnienie dostępu do ww. działki będzie leżało po stronie Dzierżawcy (tj. zwycięzcy przetargu), który dostęp ten winien zapewnić na cały czas trwania umowy dzierżawy, własnym staraniem i na własny koszt. Pełnomocnicy osób fizycznych oraz osoby fizyczne umocowane do działania w imieniu osób prawnych winne przedstawić pełnomocnictwo mocodawcy w formie pisemnej z notarialnie poświadczonym podpisem.

Wzór oświadczenia stanowi załącznik nr J do ogłoszenia Wójta Pilchowice o pierwszym przetargu ustnym nieograniczonym na wydzierżawienie nieruchomości rolnej położonej w miejscowości Pilchowice, stanowiącej własność Gminy Pilchowice.

Brak jednego z powyższych dokumentów stanowi podstawę niedopuszczenia oferenta do uczestnictwa w przetargu.

19. Przetarg jest ważny bez względu na liczbę uczestników przetargu, jeżeli przynajmniej jeden uczestnik zaoferował co najmniej jedno postąpienie powyżej ceny wywoławczej. Wysokość postąpienia nie może wynosić mniej niż 1% wywoławczej stawki czynszu dzierżawy, z zaokrągleniem w górę do pełnych dziesiątek złotych.

20. Skutki uchylecia się od zawarcia umowy dzierżawy nieruchomości rolnej:

Szczegółowy termin i miejsce zawarcia umowy zostaną określone przez Wydierżawiającego w ciągu 21 dni od dnia rozstrzygnięcia przetargu w odrębnym zawiadomieniu.

Jeżeli osoba ustalona jako Dzierżawca nieruchomości nie przystąpi bez usprawiedliwienia do zawarcia umowy dzierżawy w miejscu i terminie podanych w zawiadomieniu, Wydierżawiający odstąpi od zawarcia umowy, a wpłacone wadium nie będzie podlegać zwrotowi.

21. Dodatkowe informacje:

Przetarg przeprowadzony zostanie w oparciu o odpowiednie stosowanie przepisów rozporządzenia Rady Ministrów z dnia 14 września 2004r. w sprawie sposobu i trybu przeprowadzania przetargów oraz rokowań na zbycie nieruchomości (t. j. Dz. U. z 2021r., poz. 2213).

Wójt Gminy Pilchowice zastrzega sobie prawo do:

- a) przesunięcia terminu przetargu, a w uzasadnionych przypadkach odwołania przetargu, informując o tym niezwłocznie w formie właściwej dla ogłoszenia o przetargu,
- b) zamknięcia przetargu,
- c) unieważnienia przetargu,
- d) zakończenia przetargu wynikiem negatywnym, jeżeli nikt nie przystąpił do przetargu ustnego lub żaden z uczestników nie zaoferuje postąpienia ponad stawkę wywoławczą czynszu dzierżawnego.

Uczestnik przetargu może, w terminie 7 dni od dnia ogłoszenia wyniku przetargu ustnego, zaskarżyć czynności związane z przeprowadzeniem przetargu do Wójta Gminy Pilchowice.

Klauzula informacyjna dot. przetwarzania danych osobowych na podstawie obowiązku prawnego ciążącego na administratorze w zakresie dzierżawy nieruchomości gminnych stanowi Załącznik Nr A do ogłoszenia Wójta Gminy Pilchowice o pierwszych przetargach ustnych nieograniczonych na wydzierżawienie nieruchomości rolnych położonych w miejscowościach: Wilcza, Żernica, Pilchowice, stanowiących własność Gminy Pilchowice.

Treść niniejszego ogłoszenia wywiesza się na tablicy ogłoszeń w siedzibie Urzędu Gminy Pilchowice przy ul. Damrota 6 w Pilchowicach, na stronie internetowej Urzędu Gminy www.bip.pilchowice.pl w zakładce „*Zamieszkał w Gminie Pilchowice – Sprzedaż działek oraz wykazy gruntów i lokali przeznaczonych do dzierżawy, najmu i użyczenia*” oraz w prasie.

Informacja o wyniku przetargu zostanie zamieszczona na stronie internetowej Urzędu Gminy www.bip.pilchowice.pl oraz na tablicy ogłoszeń w siedzibie Urzędu Gminy.

Z ustaleniami miejscowego planu zagospodarowania przestrzennego należy zapoznać się przed przystąpieniem do przetargu na stronach internetowych www.bip.pilchowice.pl, <https://pilchowice.e-mapa.net/> lub w Urzędzie Gminy w Pilchowicach ul. Damrota 6, pokój nr 10 I piętro.

Informacja przestrzenna (w tym dotycząca położenia działki) dostępna jest poprzez usługę WEBEWID - Powiatowy System Informacji Przestrzennej: <https://gliwicki.webewid.pl/e-uslugi/portal-mapowy> oraz na stronach geoportal.gov.pl i mapy.geoportal.gov.pl.

Dodatkowych informacji dot. przetargu udziela Pani Dorota Urbańczyk - Urząd Gminy w Pilchowicach pokój nr 10 I piętro, tel. 32/332-71-67.

Z up. Wójta
Skwara
Aleksandra Skwara
Zastępca Wójta

INSPEKTOR
Urbaniczyk
Dorota Urbańczyk

KIEROWNIK
Referatu Planowania Przestrzennego
i Gospodarki Nieruchomościami
Wymysło
Maria Wymysło

WÓJT GMINY PILCHOWICE

działając na podstawie art. 26 ust. 1, art. 30 ust. 2 pkt 2 i 3 ustawy z dnia 8 marca 1990 r. o samorządzie gminnym (t. j. Dz. U. z 2024r., poz. 1465), art. 13 ust. 1, art. 25 ust. 1, art. 38 ust. 1 i 2, art. 40 ust. 1 pkt 1, ust. 2 i ust. 3 ustawy z dnia 21 sierpnia 1997 r. o gospodarce nieruchomościami (t. j. Dz. U. z 2024r., poz. 1145) oraz § 2 uchwały Rady Gminy Pilchowice Nr XIV/88/07 z dnia 5 grudnia 2007 r., w sprawie zasad gospodarowania nieruchomościami stanowiącymi własność Gminy Pilchowice (Dz. Urz. Woj. Śląskiego Nr 14 poz. 407 z dnia 29 stycznia 2008r.), zmienionej uchwałą Rady Gminy Pilchowice Nr XXXV/242/09 z dnia 10 września 2009 r., w sprawie zmiany uchwały Rady Gminy Pilchowice Nr XIV/88/07 z dnia 5 grudnia 2007 r., w sprawie zasad gospodarowania nieruchomościami stanowiącymi własność Gminy Pilchowice (Dz. Urz. Woj. Śląskiego Nr 194, poz. 3491 z dnia 4 listopada 2009r.)

o g ł a s z a:

pierwszy przetarg ustny nieograniczony na wydzierżawienie części nieruchomości rolnej, położonej w miejscowości Pilchowice

1. Oznaczenie nieruchomości według księgi wieczystej oraz katastru nieruchomości:

Przedmiotem wydzierżawienia jest część nieruchomości rolnej położonej w miejscowości Pilchowice w Gminie Pilchowice woj. śląskie, będącej własnością Gminy Pilchowice, stanowiącej działkę ewidencyjną nr **871/162 ark. mapy 1 obręb Pilchowice, o pow. 0,9566 ha**, opisana w **KW nr GL1G/00088305/5**.

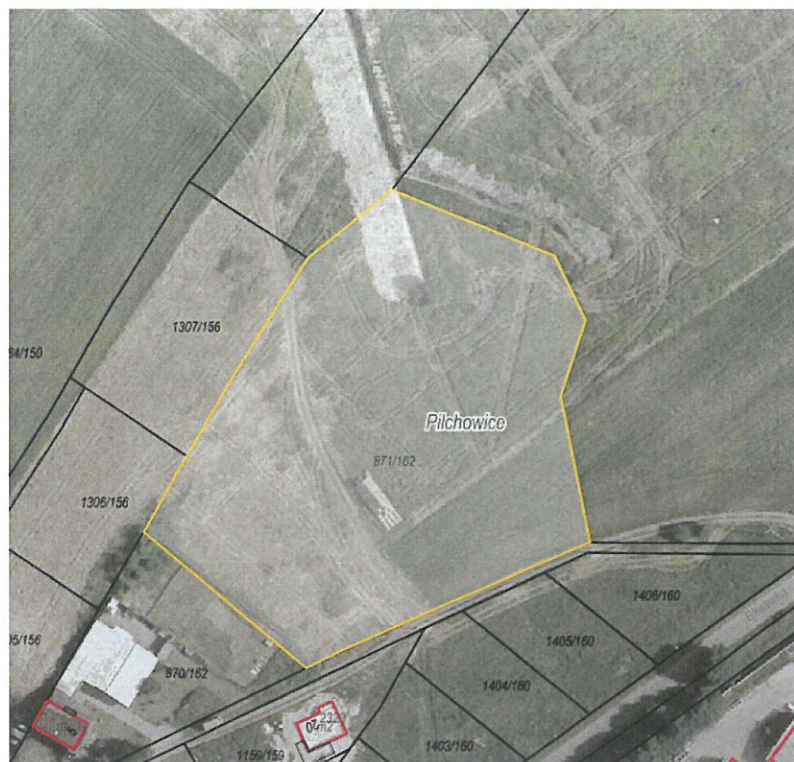
2. Powierzchnia nieruchomości:

Powierzchnia części nieruchomości przeznaczony do dzierżawy: 0,9566 ha.

3. Opis nieruchomości:

Działka nr 871/162 ark. mapy 1 obręb Pilchowice przeznaczona do dzierżawy jest niezabudowana, położona przy ul. Polnej w Pilchowicach. Otoczenie stanowią pola uprawne i zabudowa mieszkaniowa jednorodzinna. Działka jest w użytkowaniu rolniczym, porośnięta pojedynczymi drzewami. Kształt działki nieregularny.

Działka nr 871/162 przeznaczona do dzierżawy posiada bezpośredni dostęp do drogi publicznej ul. Polnej w Pilchowicach. W niewielkim fragmencie wzdłuż wschodniej granicy dz. 871/162 przebiega napowietrzna linia elektroenergetyczna.



Rys. nr 1 Obszar przeznaczony do dzierżawy oznaczono kolorem żółtym

Zgodnie z danymi ujawnionymi w ewidencji gruntów i budynków, na powierzchnię działki przeznaczonej do dzierżawy składają się następujące użytki:

Nr działki	Rodzaj użytku	Pow. użytku
871/162	RV	0,6806 ha
	PsIV	0,2760 ha

4. Przeznaczenie nieruchomości w miejscowym planie i sposób jego zagospodarowania:

Działka przeznaczona do dzierżawy znajduje się na obszarze przeznaczonym w miejscowym planie zagospodarowania przestrzennego gminy Pilchowice, obejmującym teren jednostki osadniczej Pilchowice – etap I, zatwierdzonym uchwałą Rady Gminy Pilchowice Nr LIII/405/18 z dnia 23 sierpnia 2018r. (Dz. Urz. Woj. Śl. poz. 5242 z dnia 29 sierpnia 2018 r.) pod:

Nr działki	Symbol w MPZP*
871/162	MNUa, ZE, KDD, R

* Oznaczenie symboli stosowanych w MPZP:

MNUa – tereny zabudowy mieszkaniowej jednorodzinnej z usługami,

ZE – tereny zieleni pełniące funkcje ciągów ekologicznych,

KDD – tereny dróg publicznych klasy "dojazdowa",

R – tereny rolnicze

Ze szczegółowymi ustaleniami miejscowego planu zagospodarowania przestrzennego można się zapoznać na stronie internetowej <https://pilchowice.e-mapa.net/> lub w Urzędzie Gminy w Pilchowicach ul. Damrota 6, pokój nr 10 I piętro.

Zgodnie z art. 35 ustawy z dnia 27 marca 2003r. o planowaniu i zagospodarowaniu przestrzennym (t. j. Dz. U. z 2024r., poz. 1130) tereny, których przeznaczenie plan miejscowy zmienia, mogą być wykorzystywane w sposób dotychczasowy do czasu ich zagospodarowania zgodnie z tym planem, chyba że w planie ustalono inny sposób ich tymczasowego zagospodarowania.

Sposób zagospodarowania: czasowa dzierżawa z przeznaczeniem na użytkowanie rolnicze.

5. Termin zagospodarowania nieruchomości:

Umowa dzierżawy zostanie zawarta na czas oznaczony **do 10 lat**.

6. Wysokość stawek procentowych opłat z tytułu użytkowania wieczystego:

- nie dotyczy.

7. Wysokość opłat z tytułu dzierżawy:

Roczna stawka czynszu dzierżawnego stanowić będzie wartość uzyskaną w licytacji, jednak nie mniej niż 40,00 zł/rok.

8. Terminy wnoszenia opłat:

Czynsz dzierżawny płatny będzie rocznie do **15 grudnia każdego roku**.

9. Zasady aktualizacji opłat:

Wydzierżawiająca zastrzega sobie prawo do corocznej waloryzacji czynszu wskaźnikiem cen towarów i usług konsumpcyjnych, ogłoszonym przez Prezesa Głównego Urzędu Statystycznego, za rok poprzedni.

Wydzierżawiający zastrzega, że w czasie trwania umowy, wylicytowana stawka czynszu dzierżawnego może ulec zmianie, w sytuacji łącznego zaistnienia niżej wskazanych przesłanek:

- zmiany stawek czynszu dzierżawnego za nieruchomości gruntowe wchodzące w skład gminnego zasobu nieruchomości Gminy Pilchowice określonych w Zarządzeniu Wójta Gminy Pilchowice Nr 0050.140.2022 z dnia 07.12.2022r.

- ustalenia nowych stawek czynszu w kwocie wyższej niż ta, która została ustalona w wyniku licytacji.

W przypadku zmiany czynszu dzierżawnego, wysokość czynszu ulegnie zmianie począwszy od kolejnego roku kalendarzowego. Wydzierżawiający poinformuje Dzierżawcę o zmianie wysokości czynszu stosownym pismem.

10. Informacja o przeznaczeniu do oddania w dzierżawę:

Przedmiotowa działka przeznaczona została do oddania w dzierżawę **w trybie przetargu ustnego nieograniczonego, na okres do 10 lat, na cele rolne**.

11. Termin do złożenia wniosku przez osoby, którym przysługuje pierwszeństwo w nabyciu nieruchomości na podst. art. 34 ust. 1 pkt 1 i pkt 2 ustawy o gospodarce nieruchomościami:

- nie dotyczy

12. Cena wywoławcza nieruchomości:

Cena wywoławcza stanowiąca roczną stawkę czynszu dzierżawnego **wynosi 40,00 zł** (słownie: czterdzieści złotych 00/100).

Cena wywoławcza została określona w oparciu o roczną stawkę czynszu dzierżawnego za grunty rolne bez względu na kategorię gruntu o pow. od 0,01 ha do 1,00 ha włącznie tj. 40 zł (zgodnie z Zarządzeniem Nr 0050.140.2022 Wójta Gminy Pilchowice z dnia 7 grudnia 2022r.).

13. Obciążenia nieruchomości:

Dla działki ewidencyjne nr: 871/162 ark. mapy 1 obręb Pilchowice przeznaczonej do dzierżawy Sąd Rejonowy w Gliwicach prowadzi księgę wieczystą nr GL1G/00088305/5, wolną od obciążeń i zobowiązań.

14. Zobowiązania, których przedmiotem jest nieruchomość:

- nie dotyczy.

15. Termin i miejsce przetargu

Przetarg odbędzie się dnia **9 grudnia 2024r. o godz. 13:00** w sali nr 14 Urzędu Gminy Pilchowice, ul. Damrota 6, 44-145 Pilchowice.

16. Wysokość wadium, formy, termin i miejsce jego wniesienia:

Wadium w wysokości **8,00 zł** (słownie: osiem złotych 00/100) należy wnieść w formie pieniężnej na konto Urzędu Gminy nr **15 8460 0008 2002 0005 8825 0009** Mikołowski Bank Spółdzielczy w Mikołowie. Wadium winno być uznane na rachunku gminy najpóźniej w dniu **29 listopada 2024r.** Na przetarg należy zgłosić się z dowodem wniesienia wadium.

W tytule wpłaty należy wpisać: **„Przetarg – dzierżawa działki nr 871/162, Pilchowice, imię i nazwisko osoby lub nazwa podmiotu, przez którego nieruchomości będą dzierżawione.”**

Wadium wniesione w pieniądzu przez uczestnika przetargu, który przetarg wygra, zalicza się na poczet należnego czynszu dzierżawnego.

Pozostałym uczestnikom przetargu, którzy nie zostaną dzierżawcami nieruchomości, wadium zostanie zwrócone na podane konto bankowe, w terminie 3 dni od dnia, odpowiednio: odwołania/zamknięcia/unieważnienia/zakończenia wynikiem negatywnym przetargu.

17. Sposób ustalenia opłaty z tytułu użytkowania wieczystego:

– nie dotyczy.

18. Warunki uczestnictwa w przetargu:

Uczestnikami przetargu mogą być polskie i zagraniczne osoby fizyczne posiadające pełną zdolność do czynności prawnych (bądź ich pełnomocnicy, na podstawie pisemnego pełnomocnictwa), polskie i zagraniczne osoby prawne i inne osoby ustawowe, należycie reprezentowane.

Warunkiem udziału w przetargu jest wniesienie wadium w wymaganym terminie i wysokości oraz okazanie komisji przetargowej przed otwarciem przetargu oryginału dowodu wniesienia wadium, dowodu osobistego lub w przypadku przedsiębiorców dodatkowo aktualnego wpisu do ewidencji działalności gospodarczej, aktualnego odpisu z Krajowego Rejestru Sądowego i zgodę organów statutowych na dzierżawę nieruchomości.

Uczestnik przetargu zobowiązany jest także do złożenia oświadczenia, z którego będzie wynikać, iż:

- nie zalega z płatnościami na rzecz Gminy Pilchowice,
- zapoznał się z warunkami przetargu.

Wzór oświadczenia stanowi załącznik nr K do ogłoszenia Wójta Pilchowice o pierwszym przetargu ustnym nieograniczonym na wydzierżawienie części nieruchomości rolnej położonej w miejscowości Pilchowice, stanowiącej własność Gminy Pilchowice.

Brak jednego z powyższych dokumentów stanowi podstawę niedopuszczenia oferenta do uczestnictwa w przetargu.

19. Przetarg jest ważny bez względu na liczbę uczestników przetargu, jeżeli przynajmniej jeden uczestnik zaoferował co najmniej jedno postąpienie powyżej ceny wywoławczej. Wysokość postąpienia nie może wynosić mniej niż 1% wywoławczej stawki czynszu dzierżawy, z zaokrągleniem w górę do pełnych dziesiątek złotych.

20. Skutki uchylenia się od zawarcia umowy dzierżawy nieruchomości rolnej:

Szczegółowy termin i miejsce zawarcia umowy zostaną określone przez Wydierżawiającego w ciągu 21 dni od dnia rozstrzygnięcia przetargu w odrębnym zawiadomieniu.

Jeżeli osoba ustalona jako Dzierżawca nieruchomości nie przystąpi bez usprawiedliwienia do zawarcia umowy dzierżawy w miejscu i terminie podanych w zawiadomieniu, Wydierżawiający odstąpi od zawarcia umowy, a wpłacone wadium nie będzie podlegało zwrotowi.

21. Dodatkowe informacje:

Przetarg przeprowadzony zostanie w oparciu o odpowiednie stosowanie przepisów rozporządzenia Rady Ministrów z dnia 14 września 2004r. w sprawie sposobu i trybu przeprowadzania przetargów oraz rokowań na zbycie nieruchomości (t. j. Dz. U. z 2021r., poz. 2213).

Wójt Gminy Pilchowice zastrzega sobie prawo do:

- a) przesunięcia terminu przetargu, a w uzasadnionych przypadkach odwołania przetargu, informując o tym niezwłocznie w formie właściwej dla ogłoszenia o przetargu,
- b) zamknięcia przetargu,

c) unieważnienia przetargu,

d) zakończenia przetargu wynikiem negatywnym, jeżeli nikt nie przystąpił do przetargu ustnego lub żaden z uczestników nie zaoferuje postąpienia ponad stawkę wywoławczą czynszu dzierżawnego.

Uczestnik przetargu może, w terminie 7 dni od dnia ogłoszenia wyniku przetargu ustnego, zaskarżyć czynności związane z przeprowadzeniem przetargu do Wójta Gminy Pilchowice.

Klauzula informacyjna dot. przetwarzania danych osobowych na podstawie obowiązku prawnego ciążącego na administratorze w zakresie dzierżawy nieruchomości gminnych stanowi Załącznik Nr A do ogłoszenia Wójta Gminy Pilchowice o pierwszych przetargach ustnych nieograniczonych na wydzierżawienie nieruchomości rolnych położonych w miejscowościach: Wilcza, Żernica, Pilchowice, stanowiących własność Gminy Pilchowice.

Treść niniejszego ogłoszenia wywiesza się na tablicy ogłoszeń w siedzibie Urzędu Gminy Pilchowice przy ul. Damrota 6 w Pilchowicach, na stronie internetowej Urzędu Gminy www.bip.pilchowice.pl w zakładce „Zamieszkać w Gminie Pilchowice – Sprzedaż działek oraz wykazy gruntów i lokali przeznaczonych do dzierżawy, najmu i użyczenia” oraz w prasie.

Informacja o wyniku przetargu zostanie zamieszczona na stronie internetowej Urzędu Gminy www.bip.pilchowice.pl oraz na tablicy ogłoszeń w siedzibie Urzędu Gminy.

Z ustaleniami miejscowego planu zagospodarowania przestrzennego należy zapoznać się przed przystąpieniem do przetargu na stronach internetowych www.bip.pilchowice.pl, <https://pilchowice.e-mapa.net/> lub w Urzędzie Gminy w Pilchowicach ul. Damrota 6, pokój nr 10 I piętro.

Informacja przestrzenna (w tym dotycząca położenia działki) dostępna jest poprzez usługę WEBEWID - Powiatowy System Informacji Przestrzennej: <https://gliwicki.webewid.pl/e-uslugi/portal-mapowy> oraz na stronach geoportal.gov.pl i mapy.geoportal.gov.pl.

Dodatkowych informacji dot. przetargu udziela Pani Dorota Urbańczyk - Urząd Gminy w Pilchowicach pokój nr 10 I piętro, tel. 32/332-71-67.

Z up. Wójta
Skwara
Aleksandra Skwara
Zastępca Wójta

INSPEKTOR
Urbańczyk
Dorota Urbańczyk

KIEROWNIK
Referatu Planowania Przestrzennego
i Gospodarki Nieruchomościami
Wymysło
Maria Wymysło

WÓJT GMINY PILCHOWICE

działając na podstawie art. 26 ust. 1, art. 30 ust. 2 pkt 2 i 3 ustawy z dnia 8 marca 1990 r. o samorządzie gminnym (t. j. Dz. U. z 2024r., poz. 1465), art. 13 ust. 1, art. 25 ust. 1, art. 38 ust. 1 i 2, art. 40 ust. 1 pkt 1, ust. 2 i ust. 3 ustawy z dnia 21 sierpnia 1997 r. o gospodarce nieruchomościami (t. j. Dz. U. z 2024r., poz. 1145) oraz § 2 uchwały Rady Gminy Pilchowice Nr XIV/88/07 z dnia 5 grudnia 2007 r., w sprawie zasad gospodarowania nieruchomościami stanowiącymi własność Gminy Pilchowice (Dz. Urz. Woj. Śląskiego Nr 14 poz. 407 z dnia 29 stycznia 2008r.), zmienionej uchwałą Rady Gminy Pilchowice Nr XXXV/242/09 z dnia 10 września 2009 r., w sprawie zmiany uchwały Rady Gminy Pilchowice Nr XIV/88/07 z dnia 5 grudnia 2007 r., w sprawie zasad gospodarowania nieruchomościami stanowiącymi własność Gminy Pilchowice (Dz. Urz. Woj. Śląskiego Nr 194, poz. 3491 z dnia 4 listopada 2009r.)

o g ł a s z a:**pierwszy przetarg ustny nieograniczony
na wydzierżawienie części nieruchomości rolnych,
położonych w miejscowości Pilchowice****1. Oznaczenie nieruchomości według księgi wieczystej oraz katastru nieruchomości:**

Przedmiotem wydzierżawienia są części nieruchomości rolnych położonych w miejscowości Pilchowice w Gminie Pilchowice woj. śląskie, będących własnością Gminy Pilchowice, stanowiących działki ewidencyjne nr:

- 514/38 ark. mapy 15 obręb Pilchowice, o pow. 0,1915 ha, opisana w KW nr GL1G/00013190/9,
- 515/38 ark. mapy 15 obręb Pilchowice, o pow. 0,1846 ha, opisana w KW nr GL1G/00008437/5,
- 853/18 ark. mapy 15 obręb Pilchowice, o pow. 0,1664 ha, opisana w KW nr GL1G/00013190/9,
- 854/18 ark. mapy 15 obręb Pilchowice, o pow. 0,0561 ha, opisana w KW nr GL1G/00013190/9.

2. Powierzchnia nieruchomości:

Łączna powierzchnia części nieruchomości przeznaczonych do dzierżawy: 0,5986 ha.

3. Opis nieruchomości:

Działki nr: 514/38, 515/38, 853/18, 854/18 ark. mapy 15 obręb Pilchowice przeznaczone do dzierżawy są niezabudowane, położone w rejonie ul. Grabowej w Pilchowicach. Otoczenie stanowią pola uprawne i tereny zalesione. Działki uprawiane są rolniczo. Kształt działek regularny, prostokątny.

Działki nr: 514/38, 515/38, 853/18, 854/18 przeznaczone do dzierżawy posiadają dostęp do ogólnodostępnej gminnej drogi wewnętrznej ul. Grabowej w Pilchowicach poprzez działkę gminną nr 432/59 ark. mapy 17 obręb Pilchowice, natomiast dz. nr 854/18 również poprzez działkę gminną nr 529/56 ark. mapy 15 obręb Pilchowice.

W niewielkim fragmencie wzdłuż północnej granicy dz. 514/38 i 853/18 przebiega napowietrzna linia elektroenergetyczna.



Rys. nr 1 Obszar przeznaczony do dzierżawy oznaczono kolorem żółtym

Zgodnie z danymi ujawnionymi w ewidencji gruntów i budynków, na powierzchnię działek przeznaczonych do dzierżawy składają się następujące użytki:

Nr działki	Rodzaj użytku	Pow. użytku
514/38	PsIV	0,1915 ha
515/38	ŁIV	0,1700 ha
	PsIV	0,0146 ha
853/18	RIVa	0,1664 ha
854/18	RIVa	0,0561 ha

4. Przeznaczenie nieruchomości w miejscowym planie i sposób jego zagospodarowania:

Działki przeznaczone do dzierżawy znajdują się na obszarze przeznaczonym w miejscowym planie zagospodarowania przestrzennego gminy Pilchowice, obejmującym teren jednostki osadniczej Pilchowice – etap I, zatwierdzonym uchwałą Rady Gminy Pilchowice Nr LIII/405/18 z dnia 23 sierpnia 2018r. (Dz. Urz. Woj. Śl. poz. 5242 z dnia 29 sierpnia 2018 r.) pod:

Nr działki	Symbol w MPZP*
514/38	R
515/38	R
853/18	R
854/18	R

* Oznaczenie symboli stosowanych w MPZP:

R – tereny rolnicze

Ze szczegółowymi ustaleniami miejscowego planu zagospodarowania przestrzennego można się zapoznać na stronie internetowej <https://pilchowice.e-mapa.net/> lub w Urzędzie Gminy w Pilchowicach ul. Damrota 6, pokój nr 10 I piętro.

Sposób zagospodarowania: czasowa dzierżawa z przeznaczeniem na użytkowanie rolnicze.

5. Termin zagospodarowania nieruchomości:

Umowa dzierżawy zostanie zawarta na czas oznaczony **do 10 lat**.

6. Wysokość stawek procentowych opłat z tytułu użytkowania wieczystego:

- nie dotyczy.

7. Wysokość opłat z tytułu dzierżawy:

Roczna stawka czynszu dzierżawnego stanowić będzie wartość uzyskaną w licytacji, jednak nie mniej niż 40,00 zł/rok.

8. Terminy wnoszenia opłat:

Czynsz dzierżawny płatny będzie rocznie do **15 grudnia każdego roku**.

9. Zasady aktualizacji opłat:

Wydzierżawiająca zastrzega sobie prawo do corocznej waloryzacji czynszu wskaźnikiem cen towarów i usług konsumpcyjnych, ogłoszonym przez Prezesa Głównego Urzędu Statystycznego, za rok poprzedni.

Wydzierżawiający zastrzega, że w czasie trwania umowy, wylicytowana stawka czynszu dzierżawnego może ulec zmianie, w sytuacji łącznego zaistnienia niżej wskazanych przesłanek:

- zmiany stawek czynszu dzierżawnego za nieruchomości gruntowe wchodzące w skład gminnego zasobu nieruchomości Gminy Pilchowice określonych w Zarządzeniu Wójta Gminy Pilchowice Nr 0050.140.2022 z dnia 07.12.2022r.

- ustalenia nowych stawek czynszu w kwocie wyższej niż ta, która została ustalona w wyniku licytacji.

W przypadku zmiany czynszu dzierżawnego, wysokość czynszu ulegnie zmianie począwszy od kolejnego roku kalendarzowego. Wydzierżawiający poinformuje Dzierżawcę o zmianie wysokości czynszu stosownym pismem.

10. Informacja o przeznaczeniu do oddania w dzierżawę:

Przedmiotowa działka przeznaczona została do oddania w dzierżawę **w trybie przetargu ustnego nieograniczonego, na okres do 10 lat, na cele rolne**.

11. Termin do złożenia wniosku przez osoby, którym przysługuje pierwszeństwo w nabyciu nieruchomości na podst. art. 34 ust. 1 pkt 1 i pkt 2 ustawy o gospodarce nieruchomościami:

- nie dotyczy

12. Cena wywoławcza nieruchomości:

Cena wywoławcza stanowiąca roczną stawkę czynszu dzierżawnego **wynosi 40,00 zł** (słownie: czterdzieści złotych 00/100).

Cena wywoławcza została określona w oparciu o roczną stawkę czynszu dzierżawnego za grunty rolne bez względu na kategorię gruntu o pow. od 0,01 ha do 1,00 ha włącznie tj. 40 zł (zgodnie z Zarządzeniem Nr 0050.140.2022 Wójta Gminy Pilchowice z dnia 7 grudnia 2022r.).

13. Obciążenia nieruchomości:

Dla działek ewidencyjnych nr: 514/38, 853/18, 854/18 ark. mapy 15 obręb Pilchowice przeznaczonych do dzierżawy Sąd Rejonowy w Gliwicach prowadzi księgę wieczystą nr GL1G/00013190/9, wolną od obciążeń i zobowiązań.

Dla działki ewidencyjnej nr 515/38 ark. mapy 15 obręb Pilchowice przeznaczonej do dzierżawy Sąd Rejonowy w Gliwicach prowadzi księgę wieczystą nr GL1G/00008437/5, wolną od obciążeń i zobowiązań.

14. Zobowiązania, których przedmiotem jest nieruchomość:

- nie dotyczy.

15. Termin i miejsce przetargu

Przetarg odbędzie się dnia **9 grudnia 2024r. o godz. 14:00** w sali nr 14 Urzędu Gminy Pilchowice, ul. Damrota 6, 44-145 Pilchowice.

16. Wysokość wadium, formy, termin i miejsce jego wniesienia:

Wadium w wysokości **8,00 zł** (słownie: osiem złotych 00/100) należy wnieść w formie pieniężnej na konto Urzędu Gminy nr **15 8460 0008 2002 0005 8825 0009** Mikołowski Bank Spółdzielczy w Mikołowie. Wadium winno być uznane na rachunku gminy najpóźniej w dniu **29 listopada 2024r.** Na przetarg należy zgłosić się z dowodem wniesienia wadium.

W tytule wpłaty należy wpisać: **„Przetarg – dzierżawa działek nr: 514/38, 515/38, 853/18, 854/18, Pilchowice, imię i nazwisko osoby lub nazwa podmiotu, przez którego nieruchomości będą dzierżawione.”**

Wadium wniesione w pieniądzu przez uczestnika przetargu, który przetarg wygra, zalicza się na poczet należnego czynszu dzierżawnego.

Pozostałym uczestnikom przetargu, którzy nie zostaną dzierżawcami nieruchomości, wadium zostanie zwrócone na podane konto bankowe, w terminie 3 dni od dnia, odpowiednio: odwołania/zamknięcia/unieważnienia/zakończenia wynikiem negatywnym przetargu.

17. Sposób ustalenia opłaty z tytułu użytkowania wieczystego:

– nie dotyczy.

18. Warunki uczestnictwa w przetargu:

Uczestnikami przetargu mogą być polskie i zagraniczne osoby fizyczne posiadające pełną zdolność do czynności prawnych (bądź ich pełnomocnicy, na podstawie pisemnego pełnomocnictwa), polskie i zagraniczne osoby prawne i inne osoby ustawowe, należycie reprezentowane.

Warunkiem udziału w przetargu jest wniesienie wadium w wymaganym terminie i wysokości oraz okazanie komisji przetargowej przed otwarciem przetargu oryginału dowodu wniesienia wadium, dowodu osobistego lub w przypadku przedsiębiorców dodatkowo aktualnego wpisu do ewidencji działalności gospodarczej, aktualnego odpisu z Krajowego Rejestru Sądowego i zgodę organów statutowych na dzierżawę nieruchomości.

Uczestnik przetargu zobowiązany jest także do złożenia oświadczenia, z którego będzie wynikać, iż:

- nie zalega z płatnościami na rzecz Gminy Pilchowice,
- zapoznał się z warunkami przetargu.

Wzór oświadczenia stanowi załącznik nr L do ogłoszenia Wójta Pilchowice o pierwszym przetargu ustnym nieograniczonym na wydzierżawienie części nieruchomości rolnych położonych w miejscowości Pilchowice, stanowiących własność Gminy Pilchowice.

Brak jednego z powyższych dokumentów stanowi podstawę niedopuszczenia oferenta do uczestnictwa w przetargu.

19. Przetarg jest ważny bez względu na liczbę uczestników przetargu, jeżeli przynajmniej jeden uczestnik zaoferował co najmniej jedno postąpienie powyżej ceny wywoławczej. Wysokość postąpienia nie może wynosić mniej niż 1% wywoławczej stawki czynszu dzierżawy, z zaokrągleniem w górę do pełnych dziesiątek złotych.

20. Skutki uchylenia się od zawarcia umowy dzierżawy nieruchomości rolnej:

Szczegółowy termin i miejsce zawarcia umowy zostaną określone przez Wydierżawiającego w ciągu 21 dni od dnia rozstrzygnięcia przetargu w odrębnym zawiadomieniu.

Jeżeli osoba ustalona jako Dzierżawca nieruchomości nie przystąpi bez usprawiedliwienia do zawarcia umowy dzierżawy w miejscu i terminie podanych w zawiadomieniu, Wydierżawiający odstąpi od zawarcia umowy, a wpłacone wadium nie będzie podlegać zwrotowi.

21. Dodatkowe informacje:

Przetarg przeprowadzony zostanie w oparciu o odpowiednie stosowanie przepisów rozporządzenia Rady Ministrów z dnia 14 września 2004r. w sprawie sposobu i trybu przeprowadzania przetargów oraz rokowań na zbycie nieruchomości (t. j. Dz. U. z 2021r., poz. 2213).

Wójt Gminy Pilchowice zastrzega sobie prawo do:

- a) przesunięcia terminu przetargu, a w uzasadnionych przypadkach odwołania przetargu, informując o tym niezwłocznie w formie właściwej dla ogłoszenia o przetargu,
- b) zamknięcia przetargu,
- c) unieważnienia przetargu,
- d) zakończenia przetargu wynikiem negatywnym, jeżeli nikt nie przystąpił do przetargu ustnego lub żaden z uczestników nie zaoferuje postąpienia ponad stawkę wywoławczą czynszu dzierżawnego.

Uczestnik przetargu może, w terminie 7 dni od dnia ogłoszenia wyniku przetargu ustnego, zaskarżyć czynności związane z przeprowadzeniem przetargu do Wójta Gminy Pilchowice.

Klauzula informacyjna dot. przetwarzania danych osobowych na podstawie obowiązku prawnego ciążącego na administratorze w zakresie dzierżawy nieruchomości gminnych stanowi Załącznik Nr A do ogłoszenia Wójta Gminy Pilchowice o pierwszych przetargach ustnych nieograniczonych na wydzierżawienie nieruchomości rolnych położonych w miejscowościach: Wilcza, Żernica, Pilchowice, stanowiących własność Gminy Pilchowice.

Treść niniejszego ogłoszenia wywiesza się na tablicy ogłoszeń w siedzibie Urzędu Gminy Pilchowice przy ul. Damrota 6 w Pilchowicach, na stronie internetowej Urzędu Gminy www.bip.pilchowice.pl w zakładce „Zamieszkać w Gminie Pilchowice – Sprzedaż działek oraz wykazy gruntów i lokali przeznaczonych do dzierżawy, najmu i użyczenia” oraz w prasie.

Informacja o wyniku przetargu zostanie zamieszczona na stronie internetowej Urzędu Gminy www.bip.pilchowice.pl oraz na tablicy ogłoszeń w siedzibie Urzędu Gminy.

Z ustaleniami miejscowego planu zagospodarowania przestrzennego należy zapoznać się przed przystąpieniem do przetargu na stronach internetowych www.bip.pilchowice.pl, <https://pilchowice.e-mapa.net/> lub w Urzędzie Gminy w Pilchowicach ul. Damrota 6, pokój nr 10 I piętro.

Informacja przestrzenna (w tym dotycząca położenia działki) dostępna jest poprzez usługę WEBEWID - Powiatowy System Informacji Przestrzennej: <https://gliwicki.webewid.pl/e-uslugi/portal-mapowy> oraz na stronach geoportal.gov.pl i mapy.geoportal.gov.pl.

Dodatkowych informacji dot. przetargu udziela Pani Dorota Urbańczyk - Urząd Gminy w Pilchowicach pokój nr 10 I piętro, tel. 32/332-71-67.

Z up. Wójta
Skwara
Aleksandra Skwara
Zastępca Wójta

INSPEKTOR
Urbańczyk
Dorota Urbańczyk

KIEROWNIK
Referatu Planowania Przestrzennego
i Gospodarki Nieruchomościami
Wymyśło
Maria Wymyśło

Załącznik Nr A do ogłoszenia Wójta Gminy Pilchowice o pierwszych przetargach ustnych nieograniczonych na wydzierżawienie nieruchomości rolnych położonych w miejscowościach: Wilcza, Żernica, Pilchowice, wskazanych w Zarządzeniu Nr 0050.151.2024 z dnia 04 listopada 2024r.

Klauzula informacyjna dot. przetwarzania danych osobowych na podstawie obowiązku prawnego ciążącego na administratorze w zakresie wydzierżawienia nieruchomości gminnych	
Zgodnie z art. 13 ust. 1 i ust. 2 rozporządzenia Parlamentu Europejskiego i Rady (UE) 2016/679 z dnia 27 kwietnia 2016r. w sprawie ochrony osób fizycznych w związku z przetwarzaniem danych osobowych i w sprawie swobodnego przepływu takich danych oraz uchylenia dyrektywy 95/45/W (ogólne rozporządzenie o ochronie danych, zwanego „RODO”)	
Tożsamość administratora	Administrator: Gmina Pilchowice, a w jej imieniu Wójt Gminy Pilchowice, adres siedziby: ul. Damrota 6, 44-145 Pilchowice. W zakresie danych przetwarzanych w dokumentacji papierowej i innych zbiorach danych prowadzonych w związku z dzierżawą nieruchomości jest Wójt Gminy.
Dane kontaktowe administratora	Z administratorem można się skontaktować poprzez e-mail: ug@pilchowice.pl, tel. 32 235-65-21.
Dane kontaktowe inspektora ochrony danych	Administrator - Gmina Pilchowice, a w jej imieniu Wójt Gminy Pilchowice, wyznaczył inspektora ochrony danych, którym jest Pan Zbigniew Woźniak adres email: nowator@nowator.edu.pl. Z inspektorem ochrony danych można się skontaktować we wszystkich sprawach dotyczących przetwarzania danych osobowych oraz korzystania z praw związanych z przetwarzaniem danych.
Cele przetwarzania i podstawa przetwarzania	Pana/Pani dane będą przetwarzane w celu wypełnienia obowiązku wynikającego z przepisu prawa - art. 6 ust. 1 lit. b i c RODO w zakresie: - obowiązku prawnego w celu spisania protokołu z przeprowadzonego przetargu na wydzierżawienie nieruchomości gminnych Pana/Pani dane będą przetwarzane na podstawie art. 40, 41 i 42 ustawy z dnia 21 sierpnia 1997r. o gospodarce nieruchomościami
Odbiorcy danych	Odbiorcami Pana/Pani danych osobowych będą: pełnomocnicy gminy; pełnomocnicy strony; podmioty obsługujące systemy informatyczne funkcjonujące w Urzędzie Gminy Pilchowice; podmioty realizujące przesyłki pocztowe, notariusz
Przekazanie danych osobowych do państwa trzeciego lub organizacji międzynarodowej	Pana/Pani dane nie będą przekazywane do państwa trzeciego ani organizacji międzynarodowej.
Okres przechowywania danych	Zgodnie z rozporządzeniem Prezesa Rady Ministrów z dnia 18 stycznia 2011r. w sprawie instrukcji kancelaryjnej, jednolitych rzeczowych wykazów akt oraz instrukcji w sprawie organizacji i zakresu działania archiwów zakładowych Pana/Pani dane osobowe przechowywane będą w tut. Urzędzie przez 10 lat od zakończenia sprawy
Prawa podmiotów danych	W związku z przetwarzaniem danych osobowych przysługuje Panu/Pani prawo do: - dostępu do swoich danych osobowych, - sprostowania swoich danych osobowych, - usunięcia swoich danych osobowych, - ograniczenia przetwarzania swoich danych osobowych, - wniesienia sprzeciwu do przetwarzania swoich danych osobowych
Prawo wniesienia skargi do organu nadzorczego	Przysługuje Panu/Pani prawo do wniesienia skargi do organu nadzorczego zajmującego się ochroną danych osobowych, którym w Polsce jest Prezes Urzędu Ochrony Danych Osobowych w przypadku uznania, że przetwarzanie danych narusza przepisy rozporządzenia wskazanego na wstępie.
Informacja o dowolności lub obowiązku podania danych	Podanie przez Pana/Panią danych osobowych jest obowiązkiem ustawowym. Konsekwencją ich niedopełnienia będzie brak możliwości realizacji sprawy.
Informacja o zautomatyzowanym podejmowaniu decyzji, w tym o profilowaniu	Pana/Pani dane nie będą przetwarzane dla zautomatyzowanego podejmowania decyzji, w tym profilowania, o którym mowa w art. 22 RODO

Załącznik Nr B do ogłoszenia Wójta Gminy Pilchowice o pierwszym przetargu ustnym nieograniczonym na wydzierżawienie nieruchomości rolnej położonej w miejscowości Wilcza, wskazanej w Zarządzeniu Nr 0050.151.2024 z dnia 4 listopada 2024r.

Pilchowice, dnia.....

OŚWIADCZENIE

Ja, niżej podpisany/a, jako uczestnik I przetargu ustnego nieograniczonego na wydzierżawienie nieruchomości rolnej położonej w miejscowości Wilcza, stanowiącej działkę ewidencyjną nr 81/3 ark. mapy 11 obręb Wilcza o pow. 2,7942 ha, dla której Sąd Rejonowy w Gliwicach prowadzi księgę wieczystą nr GL1G/00093170/7, na cele rolnicze, oświadczam że:

- nie zalegam z płatnościami na rzecz Gminy Pilchowice,
- zapoznałem/am się z warunkami przetargu.

.....

(podpis)

Załącznik Nr C do ogłoszenia Wójta Gminy Pilchowice o pierwszym przetargu ustnym nieograniczonym na wydzierżawienie części nieruchomości rolnej położonej w miejscowości Wilcza, wskazanej w Zarządzeniu Nr 0050.151. 2024 z dnia 4 listopada 2024r.

Pilchowice, dnia.....

OŚWIADCZENIE

Ja, niżej podpisany/a, jako uczestnik I przetargu ustnego nieograniczonego na wydzierżawienie części nieruchomości rolnej położonej w miejscowości Wilcza, stanowiącej działkę ewidencyjną nr 311/2 ark. mapy 10 obręb Wilcza o pow. 1,2200 ha, dla której Sąd Rejonowy w Gliwicach prowadzi księgę wieczystą nr GL1G/00074530/0, na cele rolnicze, oświadczam że:

- nie zalegam z płatnościami na rzecz Gminy Pilchowice,
- zapoznałem/am się z warunkami przetargu,
- ma świadomość, iż z uwagi na fakt, iż dostęp do drogi publicznej działki nr 311/2 odbywa się wąskim pasem gruntu po działce gminnej nr 67/1 (pas gruntu o szerokości około 1m), przyszły Dzierżawca (tj. zwycięzca przetargu) winien zapewnić sobie dostęp do przedmiotowej działki, na cały czas trwania umowy dzierżawy, własnym staraniem i na własny koszt.

.....
(podpis)

Załącznik Nr D do ogłoszenia Wójta Gminy Pilchowice o pierwszym przetargu ustnym nieograniczonym na wydzierżawienie części nieruchomości rolnych położonych w miejscowości Wilcza, wskazanej w Zarządzeniu Nr 0050.151.2024 z dnia 4 listopada 2024r.

Pilchowice, dnia.....

OŚWIADCZENIE

Ja, niżej podpisany/a, jako uczestnik I przetargu ustnego nieograniczonego na wydzierżawienie części nieruchomości rolnych położonych w miejscowości Wilcza, stanowiących działki ewidencyjne nr: 811/264 ark. mapy 2 obręb Wilcza o pow. 0,5236 ha, dla której Sąd Rejonowy w Gliwicach prowadzi księgę wieczystą nr GL1G/00073005/4 oraz 365/262-część ark. mapy 2 obręb Wilcza o pow. 0,7983 ha, dla której Sąd Rejonowy w Gliwicach prowadzi księgę wieczystą nr GL1G/00074530/0, na cele rolnicze, oświadczam że:

- nie zalegam z płatnościami na rzecz Gminy Pilchowice,
- zapoznałem/am się z warunkami przetargu,
- mam świadomość, iż działki nr 811/264 i 365/262-część ark. mapy 8 obręb Wilcza, stanowiące przedmiot dzierżawy, nie posiadają bezpośredniego dostępu do drogi publicznej oraz że zapewnienie dostępu do ww. działek będzie leżało po stronie Dzierżawcy (tj. zwycięzcy przetargu), który dostęp ten winien zapewnić na cały czas trwania umowy dzierżawy, własnym staraniem i na własny koszt.

.....
(podpis)

Załącznik Nr E do ogłoszenia Wójta Gminy Pilchowice o pierwszym przetargu ustnym nieograniczonym na wydzierżawienie części nieruchomości rolnej położonej w miejscowości Wilcza, wskazanej w Zarządzeniu Nr 0050.151.2024 z dnia 4 listopada 2024r.

Pilchowice, dnia.....

OŚWIADCZENIE

Ja, niżej podpisany/a, jako uczestnik I przetargu ustnego nieograniczonego na wydzierżawienie części nieruchomości rolnej położonej w miejscowości Wilcza, stanowiącej działkę ewidencyjną nr 401/8 ark. mapy 10 obręb Wilcza o pow. 4,5272 ha, dla której Sąd Rejonowy w Gliwicach prowadzi księgę wieczystą nr GL1G/00073033/9, na cele rolnicze, oświadczam że:

- nie zalegam z płatnościami na rzecz Gminy Pilchowice,
- zapoznałem/am się z warunkami przetargu.

.....

(podpis)

Załącznik Nr F do ogłoszenia Wójta Gminy Pilchowice o pierwszym przetargu ustnym nieograniczonym na wydzierżawienie części nieruchomości rolnych położonych w miejscowości Wilcza, wskazanej w Zarządzeniu Nr 0050.151.2024 z dnia 4 listopada 2024r.

Pilchowice, dnia.....

OŚWIADCZENIE

Ja, niżej podpisany/a, jako uczestnik I przetargu ustnego nieograniczonego na wydzierżawienie części nieruchomości rolnych położonych w miejscowości Wilcza, stanowiących działki ewidencyjne nr: 97/8 ark. mapy 6 obręb Wilcza o pow. 1,3035 ha, dla której Sąd Rejonowy w Gliwicach prowadzi księgę wieczystą nr GL1G/00074530/0, 98/8 ark. mapy 6 obręb Wilcza o pow. 1,2090 ha, dla której Sąd Rejonowy w Gliwicach prowadzi księgę wieczystą nr GL1G/00072895/2, 654/2-część ark. mapy 3 obręb Wilcza o pow. 3,0365 ha, dla której Sąd Rejonowy w Gliwicach prowadzi księgę wieczystą nr GL1G/00099133/8, 680/47 ark. mapy 3 obręb Wilcza o pow. 2,3889 ha, dla której Sąd Rejonowy w Gliwicach prowadzi księgę wieczystą nr GL1G/00072896/9, na cele rolnicze, oświadczam że:

- nie zalegam z płatnościami na rzecz Gminy Pilchowice,
- zapoznałem/am się z warunkami przetargu,
- mam świadomość, iż działki nr 97/8 i 98/8 ark. mapy 6 obręb Wilcza, stanowiące przedmiot dzierżawy nie posiadają bezpośredniego dostępu do drogi publicznej oraz że zapewnienie dostępu do ww. działek będzie leżało po stronie Dzierżawcy (tj. zwycięzcy przetargu), który dostęp ten winien zapewnić na cały czas trwania umowy dzierżawy, własnym staraniem i na własny koszt.

.....
(podpis)

Załącznik Nr G do ogłoszenia Wójta Gminy Pilchowice o pierwszym przetargu ustnym nieograniczonym na wydzierżawienie części nieruchomości rolnych położonych w miejscowości Żernica, wskazanych w Zarządzeniu Nr 0050.151.2024 z dnia 4 listopada 2024r.

Pilchowice, dnia.....

OŚWIADCZENIE

Ja, niżej podpisany/a, jako uczestnik I przetargu ustnego nieograniczonego na wydzierżawienie części nieruchomości rolnych położonych w miejscowości Żernica, stanowiących działki ewidencyjne nr: 172/52, 503/52, 504/52 ark. mapy 4, 811/75 ark. mapy 6 obręb Żernica, dla których Sąd Rejonowy w Gliwicach prowadzi księgę wieczystą nr GL1G/00024378/1 oraz 278/52 ark. mapy 4 obręb Żernica, dla której Sąd Rejonowy w Gliwicach prowadzi księgę wieczystą nr GL1G/00019439/9, o łącznej pow. 4,9679 ha, na cele rolnicze, oświadczam że:

- nie zalegam z płatnościami na rzecz Gminy Pilchowice,
- zapoznałem/am się z warunkami przetargu,
- mam świadomość, iż działki nr: 172/52, 278/52, 503/52, 504/52 ark. mapy 4 obręb Żernica, stanowiące przedmiot dzierżawy, nie posiadają bezpośredniego dostępu do drogi publicznej oraz że zapewnienie dostępu do ww. działek będzie leżało po stronie Dzierżawcy (tj. zwycięzcy przetargu), który dostęp ten winien zapewnić na cały czas trwania umowy dzierżawy, własnym staraniem i na własny koszt.

.....
(podpis)

Załącznik Nr H do ogłoszenia Wójta Gminy Pilchowice o pierwszym przetargu ustnym nieograniczonym na wydzierżawienie części nieruchomości rolnej położonej w miejscowości Żernica, wskazanej w Zarządzeniu Nr 0050.151.2024 z dnia 4 listopada 2024r.

Pilchowice, dnia.....

OŚWIADCZENIE

Ja, niżej podpisany/a, jako uczestnik I przetargu ustnego nieograniczonego na wydzierżawienie części nieruchomości rolnej położonej w miejscowości Żernica, stanowiącej działki ewidencyjne nr: 814/28 i 366/25 ark. mapy 3 obręb Żernica, dla której Sąd Rejonowy w Gliwicach prowadzi księgę wieczystą nr GL1G/00019439/9, o łącznej pow. 0,3162 ha, na cele rolnicze, oświadczam że:

- nie zalegam z płatnościami na rzecz Gminy Pilchowice,
- zapoznałem/am się z warunkami przetargu,
- mam świadomość, iż działki nr: 814/28 i 366/25 ark. mapy 3 obręb Żernica, stanowiące przedmiot dzierżawy, nie posiadają bezpośredniego dostępu do drogi publicznej oraz że zapewnienie dostępu do ww. działek będzie leżało po stronie Dzierżawcy (tj. zwycięzcy przetargu), który dostęp ten winien zapewnić na cały czas trwania umowy dzierżawy, własnym staraniem i na własny koszt.

.....
(podpis)

Załącznik Nr I do ogłoszenia Wójta Gminy Pilchowice o pierwszym przetargu ustnym nieograniczonym na wydzierżawienie części nieruchomości rolnej położonej w miejscowości Żernica, wskazanej w Zarządzeniu Nr 0050.151.2024 z dnia 4 listopada 2024r.

Pilchowice, dnia.....

OŚWIADCZENIE

Ja, niżej podpisany/a, jako uczestnik I przetargu ustnego nieograniczonego na wydzierżawienie części nieruchomości rolnej położonej w miejscowości Żernica, stanowiącej działkę ewidencyjną nr 792/221 ark. mapy 2 obręb Żernica, dla której Sąd Rejonowy w Gliwicach prowadzi księgę wieczystą nr GL1G/00019439/9, o pow. 0,3692 ha, na cele rolnicze, oświadczam że:

- nie zalegam z płatnościami na rzecz Gminy Pilchowice,
- zapoznałem/am się z warunkami przetargu,
- mam świadomość, iż działka nr 792/221 ark. mapy 2 obręb Żernica, stanowiąca przedmiot dzierżawy, nie posiada bezpośredniego dostępu do drogi publicznej oraz że zapewnienie dostępu do ww. działki będzie leżało po stronie Dzierżawcy (tj. zwycięzcy przetargu), który dostęp ten winien zapewnić na cały czas trwania umowy dzierżawy, własnym staraniem i na własny koszt.

.....
(podpis)

Załącznik Nr J do ogłoszenia Wójta Gminy Pilchowice o pierwszym przetargu ustnym nieograniczonym na wydzierżawienie nieruchomości rolnej położonej w miejscowości Pilchowice, wskazanej w Zarządzeniu Nr 0050.151.2024 z dnia 14 listopada 2024r.

Pilchowice, dnia.....

OŚWIADCZENIE

Ja, niżej podpisany/a, jako uczestnik I przetargu ustnego nieograniczonego na wydzierżawienie nieruchomości rolnej położonej w miejscowości Pilchowice, stanowiącej działkę ewidencyjną nr 786/119 ark. mapy 1 obręb Pilchowice, dla której Sąd Rejonowy w Gliwicach prowadzi księgę wieczystą nr GL1G/00036831/2, o pow. 0,6066 ha, na cele rolnicze, oświadczam że:

- nie zalegam z płatnościami na rzecz Gminy Pilchowice,
- zapoznałem/am się z warunkami przetargu,
- mam świadomość, iż działka nr 786/119 ark. mapy 1 obręb Pilchowice, stanowiąca przedmiot dzierżawy, nie posiada bezpośredniego dostępu do drogi publicznej oraz że zapewnienie dostępu do ww. działki będzie leżało po stronie Dzierżawcy (tj. zwycięzcy przetargu), który dostęp ten winien zapewnić na cały czas trwania umowy dzierżawy, własnym staraniem i na własny koszt.

.....

(podpis)

Załącznik Nr K do ogłoszenia Wójta Gminy Pilchowice o pierwszym przetargu ustnym nieograniczonym na wydzierżawienie części nieruchomości rolnej położonej w miejscowości Pilchowice, wskazanej w Zarządzeniu Nr 0050.151.2024 z dnia 4 listopada 2024r.

Pilchowice, dnia.....

OŚWIADCZENIE

Ja, niżej podpisany/a, jako uczestnik I przetargu ustnego nieograniczonego na wydzierżawienie części nieruchomości rolnej położonej w miejscowości Pilchowice, stanowiącej działkę ewidencyjną nr 871/162 ark. mapy 1 obręb Pilchowice, dla której Sąd Rejonowy w Gliwicach prowadzi księgę wieczystą nr GL1G/00088305/5, o pow. 0,9566 ha, na cele rolnicze, oświadczam że:

- nie zalegam z płatnościami na rzecz Gminy Pilchowice,
- zapoznałem/am się z warunkami przetargu.

.....

(podpis)

Załącznik Nr L do ogłoszenia Wójta Gminy Pilchowice o pierwszym przetargu ustnym nieograniczonym na wydzierżawienie części nieruchomości rolnych położonych w miejscowości Pilchowice, wskazanych w Zarządzeniu Nr 0050.151.2024 z dnia 4 listopada 2024r.

Pilchowice, dnia.....

OŚWIADCZENIE

Ja, niżej podpisany/a, jako uczestnik I przetargu ustnego nieograniczonego na wydzierżawienie części nieruchomości rolnych położonych w miejscowości Pilchowice, stanowiących działki ewidencyjne nr: 514/38, 853/18, 854/18 ark. mapy 15 obręb Pilchowice, dla których Sąd Rejonowy w Gliwicach prowadzi księgę wieczystą nr GL1G/00013190/9 oraz 515/38 ark. mapy 15 obręb Pilchowice, dla której Sąd Rejonowy w Gliwicach prowadzi księgę wieczystą nr GL1G/00008437/5, o łącznej pow. 0,5986 ha, na cele rolnicze, oświadczam że:

- nie zalegam z płatnościami na rzecz Gminy Pilchowice,
- zapoznałem/am się z warunkami przetargu.

.....
(podpis)