

WÓJT GMINY PILCHOWICE

działając na podstawie art. 26 ust. 1, art. 30 ust. 2 pkt 2 i 3 ustawy z dnia 8 marca 1990 r. o samorządzie gminnym (t. j. Dz. U. z 2024r., poz. 1465), art. 13 ust. 1, art. 25 ust. 1, art. 38 ust. 1 i 2, art. 40 ust. 1 pkt 1, ust. 2 i ust. 3 ustawy z dnia 21 sierpnia 1997 r. o gospodarce nieruchomościami (t. j. Dz. U. z 2024r., poz. 1145) oraz § 2 uchwały Rady Gminy Pilchowice Nr XIV/88/07 z dnia 5 grudnia 2007 r., w sprawie zasad gospodarowania nieruchomościami stanowiącymi własność Gminy Pilchowice (Dz. Urz. Woj. Śląskiego Nr 14 poz. 407 z dnia 29 stycznia 2008r.), zmienionej uchwałą Rady Gminy Pilchowice Nr XXXV/242/09 z dnia 10 września 2009 r., w sprawie zmiany uchwały Rady Gminy Pilchowice Nr XIV/88/07 z dnia 5 grudnia 2007 r., w sprawie zasad gospodarowania nieruchomościami stanowiącymi własność Gminy Pilchowice (Dz. Urz. Woj. Śląskiego Nr 194, poz. 3491 z dnia 4 listopada 2009r.)

o g ł a s z a:**pierwszy przetarg ustny nieograniczony
na wdzierżawienie części nieruchomości rolnych,
położonych w miejscowości Wilcza****1. Oznaczenie nieruchomości według księgi wieczystej oraz katastru nieruchomości:**

Przedmiotem wdzierżawienia są części nieruchomości rolnych położonych w miejscowości Wilcza w Gminie Pilchowice woj. śląskie, będących własnością Gminy Pilchowice, stanowiących działki ewidencyjne nr:

- 97/8 ark. mapy 6 obręb Wilcza, o pow. 1,3035 ha, opisana w KW nr GL1G/00074530/0,
- 98/8 ark. mapy 6 obręb Wilcza, o pow. 1,2090 ha, opisana w KW nr GL1G/00072895/2,
- 654/2-część ark. mapy 3 obręb Wilcza, o pow. 3,0365 ha,
opisana w KW nr GL1G/00099133/8,
- 680/47 ark. mapy 3 obręb Wilcza, o pow. 2,3889 ha, opisana w KW nr GL1G/00072896/9.

2. Powierzchnia nieruchomości:

Łączna powierzchnia części nieruchomości przeznaczonych do dzierżawy: 7,9379 ha.

3. Opis nieruchomości:

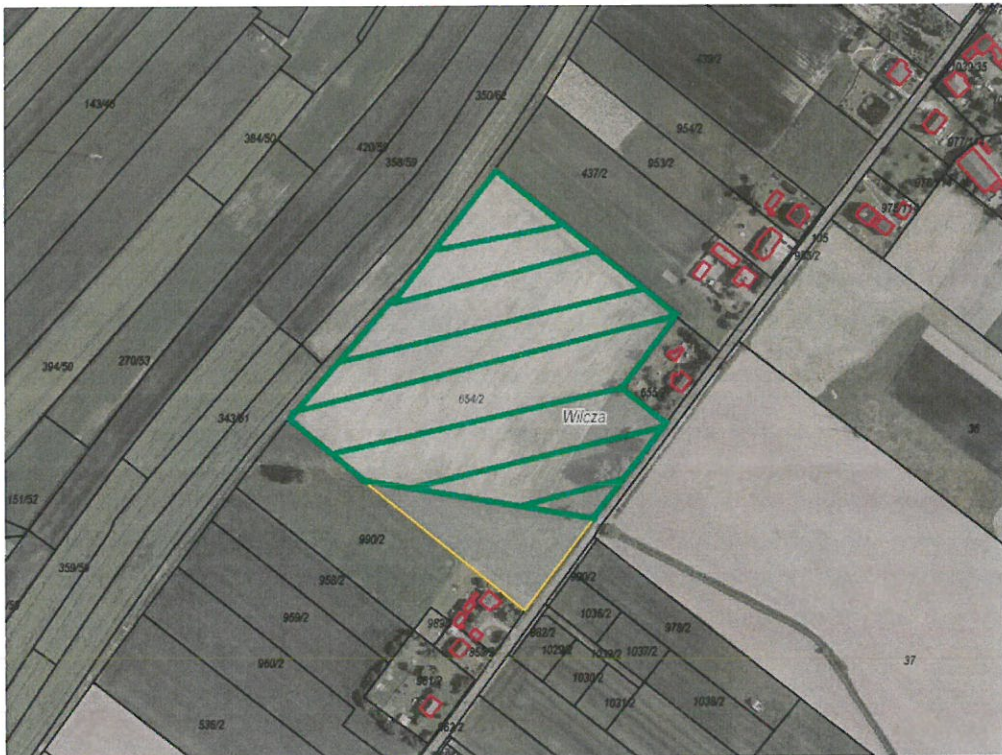
Działki nr 97/8 i 98/8 ark. mapy 6 obręb Wilcza przeznaczone do dzierżawy są niezabudowane, położone w rejonie ul. Wysokiej w Wilczy. Działki uprawiane są rolniczo, ich kształt jest regularny, prostokątny. Otoczenie stanowią pola uprawne i tereny zalesione. Działki nr 97/8 i 98/8 przeznaczone do dzierżawy nie posiadają bezpośredniego dostępu do drogi publicznej, co wiąże się z tym, że przyszły dzierżawca winien zapewnić sobie dostęp do przedmiotowych działek, na cały czas trwania umowy dzierżawy, własnym staraniem i na własny koszt.

Część działki nr 654/2 ark. mapy 3 obręb Wilcza przeznaczona do dzierżawy jest niezabudowana, położona przy ul. Polnej w Wilczy. Działka uprawiana jest rolniczo, porośnięta pojedynczymi drzewami, jej kształt jest regularny. Otoczenie stanowią pola uprawne i zabudowa mieszkaniowa jednorodzinna. Część działki nr 654/2 przeznaczona do dzierżawy posiada bezpośredni dostęp do drogi publicznej ul. Polnej w Wilczy.

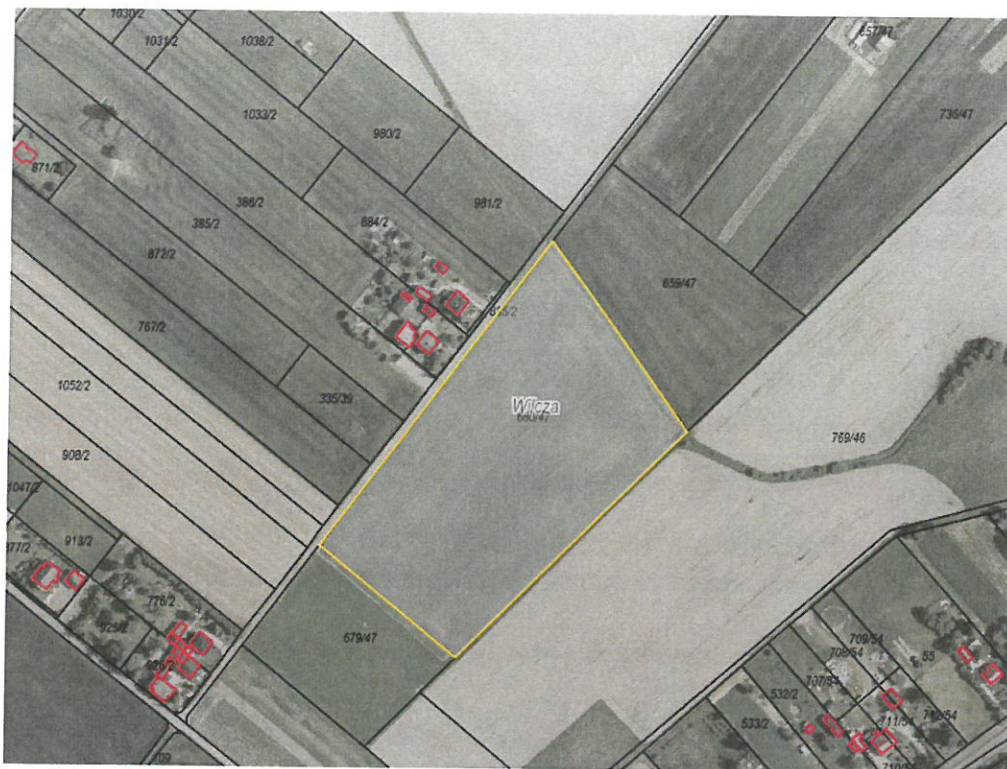
Działka nr 680/47 ark. mapy 3 obręb Wilcza przeznaczona do dzierżawy jest niezabudowana, położona przy ul. Karola Miarki w Wilczy. Działka uprawiana jest rolniczo, jej kształt jest regularny, zbliżony do trapezu. Otoczenie stanowią pola uprawne i zabudowa mieszkaniowa jednorodzinna. Działka nr 680/47 przeznaczona do dzierżawy posiada bezpośredni dostęp do drogi publicznej ul. Karola Miarki w Wilczy. W południowo-zachodniej części działki nr 680/47 znajduje się słup energetyczny oraz napowietrzne linie elektroenergetyczne.



Rys. nr 1 Obszar dz. 97/8 i 98/8 przeznaczony do dzierżawy oznaczono kolorem żółtym



Rys. nr 2 Obszar część dz. 654/2 przeznaczony do dzierżawy oznaczono kolorem zielonym



Rys. nr 3 Obszar dz. 680/47 przeznaczony do dzierżawy oznaczono kolorem żółtym

Zgodnie z danymi ujawnionymi w ewidencji gruntów i budynków, na powierzchnię działek przeznaczonych do dzierżawy składają się następujące użytki:

Nr działki	Rodzaj użytku	Pow. użytku
97/8	RV	0,7691 ha
	ŁIV	0,5344 ha
98/8	RV	1,2090 ha
654/2	RIVa	3,0146 ha
	PsIV	0,0219 ha
680/47	RIIIb	0,1276 ha
	RIVb	0,6026 ha
	RV	1,5737 ha
	W-RIVb	0,0850 ha

4. Przeznaczenie nieruchomości w miejscowym planie i sposób jego zagospodarowania:

Działki przeznaczone do dzierżawy znajdują się na obszarze przeznaczonym w miejscowym planie zagospodarowania przestrzennego gminy Pilchowice, obejmującym teren jednostki osadniczej Wilcza, w tym fragment terenu górniczego „Szczygłowice” zatwierdzonym uchwałą Rady Gminy Pilchowice Nr LV/415/18 z dnia 16 października 2018r. (Dz. Urz. Woj. Śl. poz. 6559 z dnia 23 października 2018 r.) pod:

Nr działki	Symbol w MPZP*
97/8	R
	ZE (niewielki fragment)
98/8	R
	ZE (niewielki fragment)
654/2	R
	MNb
680/47	R

* Oznaczenie symboli stosowanych w MPZP:

R – tereny rolnicze,

ZE – tereny zieleni pełniące funkcje ciągów ekologicznych,

MNb – tereny zabudowy mieszkaniowej jednorodzinnej.

Ze szczegółowymi ustaleniami miejscowego planu zagospodarowania przestrzennego można się zapoznać na stronie internetowej <https://pilchowice.e-mapa.net/> lub w Urzędzie Gminy w Pilchowicach ul. Damrota 6, pokój nr 10 I piętro.

Zgodnie z art. 35 ustawy z dnia 27 marca 2003r. o planowaniu i zagospodarowaniu przestrzennym (t. j. Dz. U. z 2023r., poz. 977 ze zm.) tereny, których przeznaczenie plan miejscowy zmienia, mogą być wykorzystywane w sposób dotychczasowy do czasu ich zagospodarowania zgodnie z tym planem, chyba że w planie ustalono inny sposób ich tymczasowego zagospodarowania.

Sposób zagospodarowania: czasowa dzierżawa z przeznaczeniem na użytkowanie rolnicze.

5. Termin zagospodarowania nieruchomości:

Umowa dzierżawy zostanie zawarta na czas oznaczony **do 10 lat**.

6. Wysokość stawek procentowych opłat z tytułu użytkowania wieczystego:

- nie dotyczy.

7. Wysokość opłat z tytułu dzierżawy:

Roczna stawka czynszu dzierżawnego stanowić będzie wartość uzyskaną w licytacji, jednak nie mniej niż 360,00 zł/rok.

8. Terminy wnoszenia opłat:

Czynsz dzierżawny płatny będzie rocznie do **15 grudnia każdego roku**.

9. Zasady aktualizacji opłat:

Wydzierżawiająca zastrzega sobie prawo do corocznej waloryzacji czynszu wskaźnikiem cen towarów i usług konsumpcyjnych, ogłoszonym przez Prezesa Głównego Urzędu Statystycznego, za rok poprzedni.

Wydzierżawiający zastrzega, że w czasie trwania umowy, wylicytowana stawka czynszu dzierżawnego może ulec zmianie, w sytuacji łącznego zaistnienia niżej wskazanych przesłanek:

- zmiany stawek czynszu dzierżawnego za nieruchomości gruntowe wchodzące w skład gminnego zasobu nieruchomości Gminy Pilchowice określonych w Zarządzeniu Wójta Gminy Pilchowice Nr 0050.140.2022 z dnia 07.12.2022r.

- ustalenia nowych stawek czynszu w kwocie wyższej niż ta, która została ustalona w wyniku licytacji.

W przypadku zmiany czynszu dzierżawnego, wysokość czynszu ulegnie zmianie począwszy od kolejnego roku kalendarzowego. Wydzierżawiający poinformuje Dzierżawcę o zmianie wysokości czynszu stosownym pismem.

10. Informacja o przeznaczeniu do oddania w dzierżawę:

Przedmiotowe działki przeznaczone zostały do oddania w dzierżawę w trybie przetargu ustnego nieograniczonego, na okres do 10 lat, na cele rolne.

11. Termin do złożenia wniosku przez osoby, którym przysługuje pierwszeństwo w nabyciu nieruchomości na podst. art. 34 ust. 1 pkt 1 i pkt 2 ustawy o gospodarce nieruchomościami:

- nie dotyczy

12. Cena wywoławcza nieruchomości:

Cena wywoławcza stanowiąca roczną stawkę czynszu dzierżawnego wynosi **360,00 zł** (słownie: trzysta sześćdziesiąt złotych 00/100).

Cena wywoławcza została określona w oparciu o roczną stawkę czynszu dzierżawnego za grunty rolne (grunty orne, użytki zielone) klasy III, IV tj. 50 za 1 ha, stawkę czynszu dzierżawnego

za grunty rolne (grunty orne, użytki zielone) klasy V tj. 40 za 1 ha oraz stawkę czynszu dzierżawnego za grunty pozostałe tj. 30 zł za 1 ha (zgodnie z Zarządzeniem Nr 0050.140.2022 Wójta Gminy Pilchowice z dnia 7 grudnia 2022r.).

13. Obciążenia nieruchomości:

Dla działki ewidencyjnej nr 97/8 ark. mapy 6 obręb Wilcza przeznaczonej do dzierżawy Sąd Rejonowy w Gliwicach prowadzi księgę wieczystą nr GL1G/00074530/0, wolną od obciążeń i zobowiązań.

Dla działki ewidencyjnej nr 98/8 ark. mapy 6 obręb Wilcza przeznaczonej do dzierżawy Sąd Rejonowy w Gliwicach prowadzi księgę wieczystą nr GL1G/00072895/2, wolną od obciążeń i zobowiązań.

Dla działki ewidencyjnej nr 654/2 ark. mapy 3 obręb Wilcza przeznaczonej do dzierżawy Sąd Rejonowy w Gliwicach prowadzi księgę wieczystą nr GL1G/00099133/8. W dziale III rzeczonyj księgi wieczystej wpisana jest służebność osobista na rzecz osoby zmarłej.

Dla działki ewidencyjnej nr 680/47 ark. mapy 3 obręb Wilcza przeznaczonej do dzierżawy Sąd Rejonowy w Gliwicach prowadzi księgę wieczystą nr GL1G/00072896/9, wolną od obciążeń i zobowiązań.

14. Zobowiązania, których przedmiotem jest nieruchomość:

- nie dotyczy.

15. Termin i miejsce przetargu

Przetarg odbędzie się dnia 5 grudnia 2024r. o godz. 12:00 w sali nr 14 Urzędu Gminy Pilchowice, ul. Damrota 6, 44-145 Pilchowice.

16. Wysokość wadium, formy, termin i miejsce jego wniesienia:

Wadium w wysokości **72,00 zł** (słownie: siedemdziesiąt dwa złote 00/100) należy wnieść w formie pieniężnej na konto Urzędu Gminy nr **15 8460 0008 2002 0005 8825 0009** Mikołowski Bank Spółdzielczy w Mikołowie. Wadium winno być uznane na rachunku gminy najpóźniej w dniu **29 listopada 2024r.** Na przetarg należy zgłosić się z dowodem wniesienia wadium.

W tytule wpłaty należy wpisać: **„Przetarg – dzierżawa działek nr 97/8, 98/8, 654/2-cz., 680/47, Wilcza, imię i nazwisko osoby lub nazwa podmiotu, przez którego nieruchomości będą dzierżawione.”**

Wadium wniesione w pieniądzu przez uczestnika przetargu, który przetarg wygra, zalicza się na poczet należnego czynszu dzierżawnego.

Pozostałym uczestnikom przetargu, którzy nie zostaną dzierżawcami nieruchomości, wadium zostanie zwrócone na podane konto bankowe, w terminie 3 dni od dnia, odpowiednio: odwołania/zamknięcia/unieważnienia/zakończenia wynikiem negatywnym przetargu.

17. Sposób ustalenia opłaty z tytułu użytkowania wieczystego:

– nie dotyczy.

18. Warunki uczestnictwa w przetargu:

Uczestnikami przetargu mogą być polskie i zagraniczne osoby fizyczne posiadające pełną zdolność do czynności prawnych (bądź ich pełnomocnicy, na podstawie pisemnego pełnomocnictwa), polskie i zagraniczne osoby prawne i inne osoby ustawowe, należycie reprezentowane.

Warunkiem udziału w przetargu jest wniesienie wadium w wymaganym terminie i wysokości oraz okazanie komisji przetargowej przed otwarciem przetargu oryginału dowodu wniesienia wadium, dowodu osobistego lub w przypadku przedsiębiorców dodatkowo aktualnego wpisu do ewidencji działalności gospodarczej, aktualnego odpisu z Krajowego Rejestru Sądowego i zgodę organów statutowych na dzierżawę nieruchomości.

Uczestnik przetargu zobowiązany jest także do złożenia oświadczenia, z którego będzie wynikać, iż:

- nie zalega z płatnościami na rzecz Gminy Pilchowice,
- zapoznał się z warunkami przetargu,
- ma świadomość, iż działki nr 97/8 i 98/8 ark. mapy 6 obręb Wilcza, stanowiące przedmiot dzierżawy nie posiadają bezpośredniego dostępu do drogi publicznej oraz że zapewnienie dostępu do ww. działek będzie leżało po stronie Dzierżawcy (tj. zwycięzcy przetargu), który dostęp ten winien zapewnić na cały czas trwania umowy dzierżawy, własnym staraniem i na własny koszt. Pełnomocnicy osób fizycznych oraz osoby fizyczne umocowane do działania w imieniu osób prawnych winne przedstawić pełnomocnictwo mocodawcy w formie pisemnej z notarialnie poświadczonym podpisem.

Wzór oświadczenia stanowi załącznik nr F do ogłoszenia Wójta Pilchowice o pierwszym przetargu ustnym nieograniczonym na wydzierżawienie części nieruchomości rolnych położonych w miejscowości Wilcza, stanowiących własność Gminy Pilchowice.

Brak jednego z powyższych dokumentów stanowi podstawę niedopuszczenia oferenta do uczestnictwa w przetargu.

19. Przetarg jest ważny bez względu na liczbę uczestników przetargu, jeżeli przynajmniej jeden uczestnik zaoferował co najmniej jedno postąpienie powyżej ceny wywoławczej. Wysokość postąpienia nie może wynosić mniej niż 1% wywoławczej stawki czynszu dzierżawy, z zaokrągleniem w górę do pełnych dziesiątek złotych.

20. Skutki uchylenia się od zawarcia umowy dzierżawy nieruchomości rolnej:

Szczegółowy termin i miejsce zawarcia umowy zostaną określone przez Wydierżawiającego w ciągu 21 dni od dnia rozstrzygnięcia przetargu w odrębnym zawiadomieniu.

Jeżeli osoba ustalona jako Dzierżawca nieruchomości nie przystąpi bez usprawiedliwienia do zawarcia umowy dzierżawy w miejscu i terminie podanych w zawiadomieniu, Wydierżawiający odstąpi od zawarcia umowy, a wpłacone wadium nie będzie podlegać zwrotowi.

21. Dodatkowe informacje:

Przetarg przeprowadzony zostanie w oparciu o odpowiednie stosowanie przepisów rozporządzenia Rady Ministrów z dnia 14 września 2004r. w sprawie sposobu i trybu przeprowadzania przetargów oraz rokowań na zbycie nieruchomości (t. j. Dz. U. z 2021r., poz. 2213).

Wójt Gminy Pilchowice zastrzega sobie prawo do:

- a) przesunięcia terminu przetargu, a w uzasadnionych przypadkach odwołania przetargu, informując o tym niezwłocznie w formie właściwej dla ogłoszenia o przetargu,
- b) zamknięcia przetargu,
- c) unieważnienia przetargu,
- d) zakończenia przetargu wynikiem negatywnym, jeżeli nikt nie przystąpił do przetargu ustnego lub żaden z uczestników nie zaoferuje postąpienia ponad stawkę wywoławczą czynszu dzierżawnego.

Uczestnik przetargu może, w terminie 7 dni od dnia ogłoszenia wyniku przetargu ustnego, zaskarżyć czynności związane z przeprowadzeniem przetargu do Wójta Gminy Pilchowice.

Klauzula informacyjna dot. przetwarzania danych osobowych na podstawie obowiązku prawnego ciążącego na administratorze w zakresie dzierżawy nieruchomości gminnych stanowi Załącznik Nr A do ogłoszenia Wójta Gminy Pilchowice o pierwszych przetargach ustnych nieograniczonych na wydzierżawienie nieruchomości rolnych położonych w miejscowościach: Wilcza, Żernica, Pilchowice, stanowiących własność Gminy Pilchowice.

Treść niniejszego ogłoszenia wywiesza się na tablicy ogłoszeń w siedzibie Urzędu Gminy Pilchowice przy ul. Damrota 6 w Pilchowicach, na stronie internetowej Urzędu Gminy www.bip.pilchowice.pl w zakładce „*Zamieszkać w Gminie Pilchowice – Sprzedaż działek oraz wykazy gruntów i lokali przeznaczonych do dzierżawy, najmu i użyczenia*” oraz w prasie.

Informacja o wyniku przetargu zostanie zamieszczona na stronie internetowej Urzędu Gminy www.bip.pilchowice.pl oraz na tablicy ogłoszeń w siedzibie Urzędu Gminy.

Z ustaleniami miejscowego planu zagospodarowania przestrzennego należy zapoznać się przed przystąpieniem do przetargu na stronach internetowych www.bip.pilchowice.pl, <https://pilchowice.e-mapa.net/> lub w Urzędzie Gminy w Pilchowicach ul. Damrota 6, pokój nr 10 I piętro.

Informacja przestrzenna (w tym dotycząca położenia działki) dostępna jest poprzez usługę WEBEWID - Powiatowy System Informacji Przestrzennej: <https://gliwicki.webewid.pl/e-uslugi/portal-mapowy> oraz na stronach geoportal.gov.pl i mapy.geoportal.gov.pl.

Dodatkowych informacji dot. przetargu udziela Pani Dorota Urbańczyk - Urząd Gminy w Pilchowicach pokój nr 10 I piętro, tel. 32/332-71-67.

Z up. Wójta
Skwara
Aleksandra Skwara
Zastępca Wójta

INSPEKTOR
Urbańczyk
Dorota Urbańczyk

KIEROWNIK
Referatu Planowania Przestrzennego
i Gospodarki Nieruchomościami
Wymyślona
Maria Wymyślona

Załącznik Nr A do ogłoszenia Wójta Gminy Pilchowice o pierwszych przetargach ustnych nieograniczonych na wydzierżawienie nieruchomości rolnych położonych w miejscowościach: Wilcza, Żernica, Pilchowice, wskazanych w Zarządzeniu Nr 0050.151.2024 z dnia 04 listopada 2024r.

Klauzula informacyjna dot. przetwarzania danych osobowych na podstawie obowiązku prawnego ciążącego na administratorze w zakresie wydzierżawienia nieruchomości gminnych	
Zgodnie z art. 13 ust. 1 i ust. 2 rozporządzenia Parlamentu Europejskiego i Rady (UE) 2016/679 z dnia 27 kwietnia 2016r. w sprawie ochrony osób fizycznych w związku z przetwarzaniem danych osobowych i w sprawie swobodnego przepływu takich danych oraz uchylenia dyrektywy 95/45/W (ogólne rozporządzenie o ochronie danych, zwanego „RODO”)	
Tożsamość administratora	Administrator: Gmina Pilchowice, a w jej imieniu Wójt Gminy Pilchowice, adres siedziby: ul. Damrota 6, 44-145 Pilchowice. W zakresie danych przetwarzanych w dokumentacji papierowej i innych zbiorach danych prowadzonych w związku z dzierżawą nieruchomości jest Wójt Gminy.
Dane kontaktowe administratora	Z administratorem można się skontaktować poprzez e-mail: ug@pilchowice.pl, tel. 32 235-65-21.
Dane kontaktowe inspektora ochrony danych	Administrator - Gmina Pilchowice, a w jej imieniu Wójt Gminy Pilchowice, wyznaczył inspektora ochrony danych, którym jest Pan Zbigniew Woźniak adres email: nowator@nowator.edu.pl. Z inspektorem ochrony danych można się skontaktować we wszystkich sprawach dotyczących przetwarzania danych osobowych oraz korzystania z praw związanych z przetwarzaniem danych.
Cele przetwarzania i podstawa przetwarzania	Pana/Pani dane będą przetwarzane w celu wypełnienia obowiązku wynikającego z przepisu prawa - art. 6 ust. 1 lit. b i c RODO w zakresie: - obowiązku prawnego w celu spisania protokołu z przeprowadzonego przetargu na wydzierżawienie nieruchomości gminnych Pana/Pani dane będą przetwarzane na podstawie art. 40, 41 i 42 ustawy z dnia 21 sierpnia 1997r. o gospodarce nieruchomościami
Odbiorcy danych	Odbiorcami Pana/Pani danych osobowych będą: pełnomocnicy gminy; pełnomocnicy strony; podmioty obsługujące systemy informatyczne funkcjonujące w Urzędzie Gminy Pilchowice; podmioty realizujące przesyłki pocztowe, notariusz
Przekazanie danych osobowych do państwa trzeciego lub organizacji międzynarodowej	Pana/Pani dane nie będą przekazywane do państwa trzeciego ani organizacji międzynarodowej.
Okres przechowywania danych	Zgodnie z rozporządzeniem Prezesa Rady Ministrów z dnia 18 stycznia 2011r. w sprawie instrukcji kancelaryjnej, jednolitych rzeczowych wykazów akt oraz instrukcji w sprawie organizacji i zakresu działania archiwów zakładowych Pana/Pani dane osobowe przechowywane będą w tut. Urzędzie przez 10 lat od zakończenia sprawy
Prawa podmiotów danych	W związku z przetwarzaniem danych osobowych przysługuje Panu/Pani prawo do: - dostępu do swoich danych osobowych, - sprostowania swoich danych osobowych, - usunięcia swoich danych osobowych, - ograniczenia przetwarzania swoich danych osobowych, - wniesienia sprzeciwu do przetwarzania swoich danych osobowych
Prawo wniesienia skargi do organu nadzorczego	Przysługuje Panu/Pani prawo do wniesienia skargi do organu nadzorczego zajmującego się ochroną danych osobowych, którym w Polsce jest Prezes Urzędu Ochrony Danych Osobowych w przypadku uznania, że przetwarzanie danych narusza przepisy rozporządzenia wskazanego na wstępie.
Informacja o dowolności lub obowiązku podania danych	Podanie przez Pana/Panią danych osobowych jest obowiązkiem ustawowym. Konsekwencją ich niedopełnienia będzie brak możliwości realizacji sprawy.
Informacja o zautomatyzowanym podejmowaniu decyzji, w tym o profilowaniu	Pana/Pani dane nie będą przetwarzane dla zautomatyzowanego podejmowania decyzji, w tym profilowania, o którym mowa w art. 22 RODO

Załącznik Nr F do ogłoszenia Wójta Gminy Pilchowice o pierwszym przetargu ustnym nieograniczonym na wydzierżawienie części nieruchomości rolnych położonych w miejscowości Wilcza, wskazanej w Zarządzeniu Nr 0050.151.2024 z dnia 4 listopada 2024r.

Pilchowice, dnia.....

OŚWIADCZENIE

Ja, niżej podpisany/a, jako uczestnik I przetargu ustnego nieograniczonego na wydzierżawienie części nieruchomości rolnych położonych w miejscowości Wilcza, stanowiących działki ewidencyjne nr: 97/8 ark. mapy 6 obręb Wilcza o pow. 1,3035 ha, dla której Sąd Rejonowy w Gliwicach prowadzi księgę wieczystą nr GL1G/00074530/0, 98/8 ark. mapy 6 obręb Wilcza o pow. 1,2090 ha, dla której Sąd Rejonowy w Gliwicach prowadzi księgę wieczystą nr GL1G/00072895/2, 654/2-część ark. mapy 3 obręb Wilcza o pow. 3,0365 ha, dla której Sąd Rejonowy w Gliwicach prowadzi księgę wieczystą nr GL1G/00099133/8, 680/47 ark. mapy 3 obręb Wilcza o pow. 2,3889 ha, dla której Sąd Rejonowy w Gliwicach prowadzi księgę wieczystą nr GL1G/00072896/9, na cele rolnicze, oświadczam że:

- nie zalegam z płatnościami na rzecz Gminy Pilchowice,
- zapoznałem/am się z warunkami przetargu,
- mam świadomość, iż działki nr 97/8 i 98/8 ark. mapy 6 obręb Wilcza, stanowiące przedmiot dzierżawy nie posiadają bezpośredniego dostępu do drogi publicznej oraz że zapewnienie dostępu do ww. działek będzie leżało po stronie Dzierżawcy (tj. zwycięzcy przetargu), który dostęp ten winien zapewnić na cały czas trwania umowy dzierżawy, własnym staraniem i na własny koszt.

.....
(podpis)

